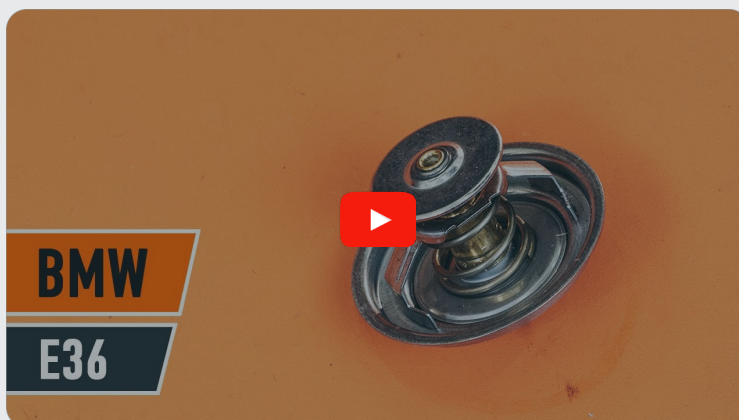


 **AUTODOC CLUB**

Kā nomainīt: termostatu  
**BMW 3 Compact (E36)** -  
nomainīšanas ceļvedis

## LĪDZĪGA VIDEO PAMĀCĪBA



Šajā video redzama līdzīgas autodaļas nomaiņas procedūra citā transportlīdzeklī

### Uzmanību

Šis maiņas algoritms ir piemērots:

BMW 3 Compact (E36) 318ti 1.8, BMW 3 Compact (E36) 323ti 2.5

Darbību secība var nedaudz atšķirties atkarībā no automašīnas uzbūves.

Šī pamācība tika izveidota, pamatojoties uz līdzīgas autodaļas nomaiņas procedūru:  
BMW 3 Sedan (E36) 323i 2.5

**MAIŅA: TERMOSTATS – BMW 3 COMPACT (E36).  
AUTODOC IESAKA:**



- Universāls tīrīšanas aerosols
- Hermētiķis
- Dinamometriskā atslēga
- Muciņas uzgalis nr. 7
- Muciņas uzgalis nr. 10
- Muciņas uzgalis nr. 13
- Sprūdatslēga
- Fiksatoru noņēmējs
- Blīvju kasīklis
- Plakanais skrūvgriezis
- Piltuve
- Trauks šķidrumiem
- Spārna pārklājs

**Pirkt instrumentus**

**Maiņa: termostats – BMW 3 Compact (E36). AUTODOC padomi:**

- Nomainot termostatu, ik reizi pārbaudiet dzeses šķidruma stāvokli. Ja nepieciešams, nomainiet dzeses šķidrumu.
- Lūdzu, ņemiet vērā: visi darbi ar BMW 3 Compact (E36) automašīnu jāveic ar izslēgtu motoru.

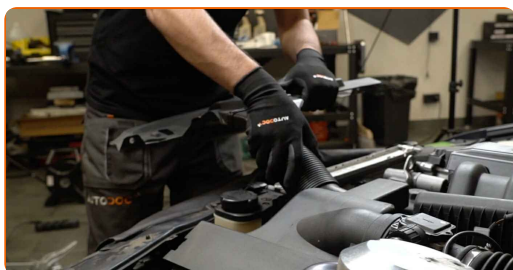
## VEICIET NOMAIŅU ŠĀDĀ SECĪBĀ:

**1** Atveriet dzinēja pārsegu.

**2** Izmantojiet aizsargu, lai nesabojātu automašīnas krāsojumu un plastmasas detaļas.

**3** Noņemiet gaisvada korpusa stiprinājumus. Izmantojiet fiksatoru noņēmēju.

**4** Noņemiet gaisa sadales korpusu.



**5** Atskrūvējiet dzesēšanas šķidruma tvertnes vāciņu.



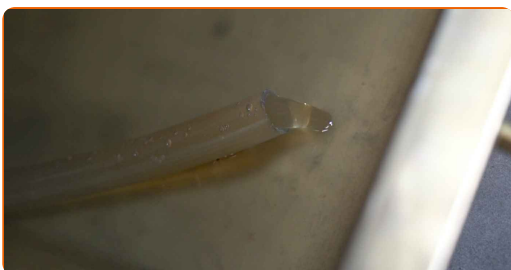
**6** Sagatavojiet tvertni šķidrumam.



**7** Atveriet dzesēšanas šķidruma iztukšošanas krānu.



**8** Nolejiet dzinēja dzesēšanas šķidrumu.



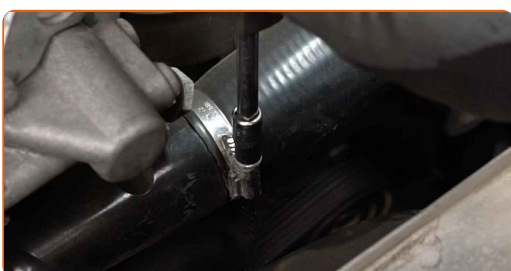
**Maiņa: termostats – BMW 3 Compact (E36). AUTODOC speciālisti iesaka:**

- Uzmanību! Dzesēšanas šķidrums var būt ļoti karsts.
- Izmantojiet cimtus, lai nepieļautu karsta šķidruma nonākšanu uz rokām.
- Visus darbus ir jāveic, kad dzinējs ir izslēgts.
- Pagaidiet, līdz dzesēšanas šķidrums ir pilnībā izplūdis no notekas cauruma.

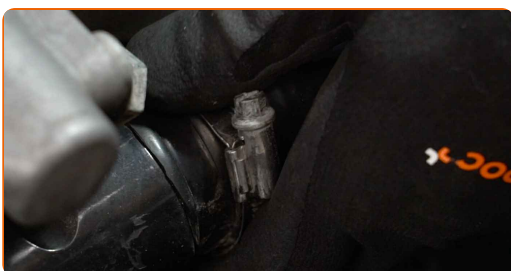
**9** Aizveriet dzesēšanas šķidrums iztukšošanas krānu.



**10** Atlaidiet vaļīgāk dzesēšanas šķidrums šļūteni skavas. Izmantojiet mucinātslēgu Nr 7. Izmantojiet atslēgu ar tarkšķi.



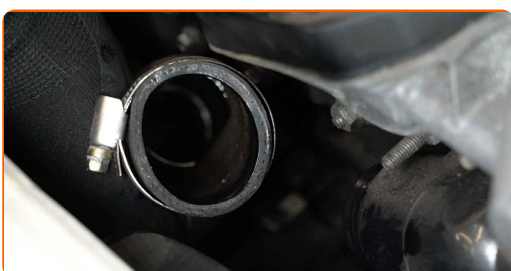
**11** Atvienojiet dzesēšanas šķidrums šļūteni.



**12** Atlaidiet vaļīgāk dzesēšanas šķidrums šļūtenes skavu. Izmantojiet mucinātslēgu Nr 7. Izmantojiet atslēgu ar tarkšķi.



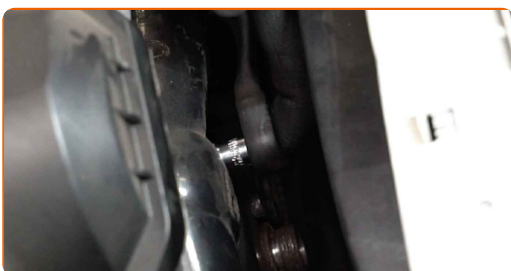
**13** Atvienojiet dzesēšanas šķidrums šļūteni.



- 14** Atvienojiet dzesēšanas šķidrums caurules kronšteinu. Izmantojiet mucīņatslēgu Nr 13. Izņemiet atslēgu ar tarkšķi.



- 15** Atskrūvējiet termostata korpusa stiprinājumus. Izmantojiet mucīņatslēgu Nr 10. Izņemiet atslēgu ar tarkšķi.



- 16** Notīriet termostata korpusa stiprinājumus. Izmantojiet universālu aerosolu.



- 17** Atskrūvējiet termostata korpusa stiprinājumus. Izmantojiet mucīņatslēgu Nr 10. Izņemiet atslēgu ar tarkšķi.



18

Noņemiet termostata korpusu.



### AUTODOC iesaka:

- Maiņa: termostats – BMW 3 Compact (E36). Lai noņemšanas laikā nesabojātu detaļu, nelietojiet pārmērīgu spēku.
- Uzmanību! Dzeses šķidrums var izplūst no dzeses šķidruma caurulēm un termostata korpusa.

19

Noņemiet termostatu.



20

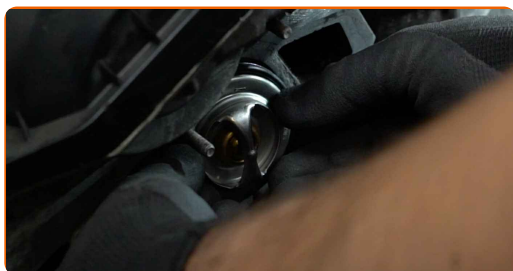
Notīriet termostata korpusa montāžas sēžu. Izmantojiet plakano skrūvgriezi. Izmantojiet blīvju kasīkli. Izmantojiet universālu aerosolu.





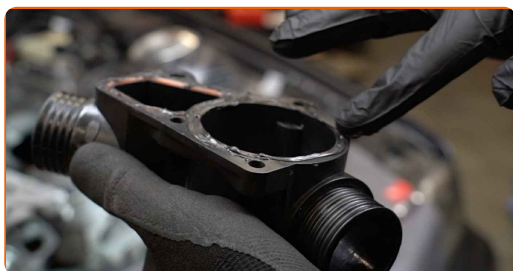
21

Uzstādiet jaunu termostatu.



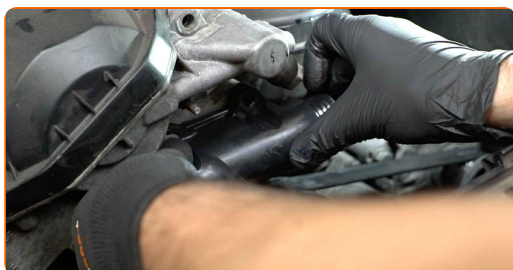
22

Apstrādājiet termostata korpusa montāžas sēžu. Izmantojiet hermētiķi.



23

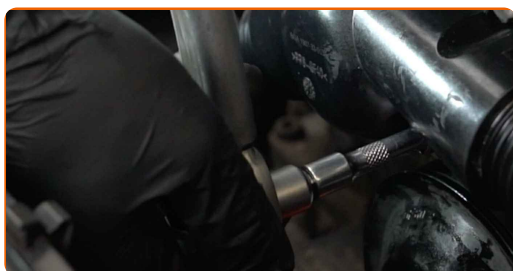
Uzstādiet jauno termostata korpusu.



### AUTODOC iesaka:

- Maiņa: termostats – BMW 3 Compact (E36). Uzstādīšanas laikā nepielietojiet pārmērīgu spēku. Tas var sabojāt detaļu.

- 24** Pievelciet termostata korpusa stiprinājumus. Izmantojiet mucīņatslēgu Nr 10. Izmantojiet dinamometrisko atslēgu. Griezes moments 7 Nm.



- 25** Pieskrūvējiet dzesēšanas šķidruma caurules kronšteinu. Izmantojiet mucīņatslēgu Nr 13. Izmantojiet dinamometrisko atslēgu. Griezes moments 11 Nm.

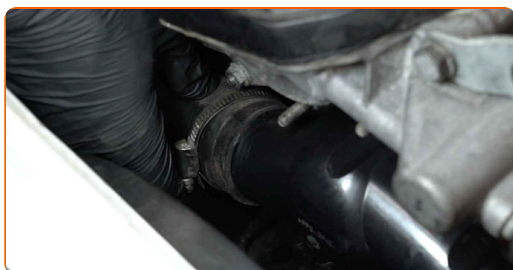


- 26** Pievelciet termostata korpusa stiprinājumus. Izmantojiet mucīņatslēgu Nr 10. Izmantojiet dinamometrisko atslēgu. Griezes moments 7 Nm.

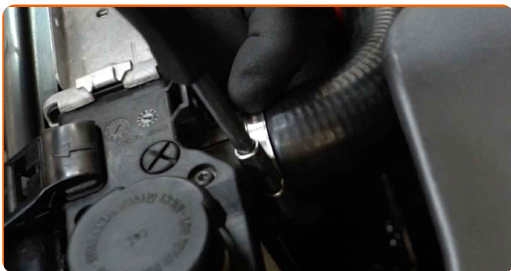
- 27** Notīriet termostata korpusa stiprinājumus. Izmantojiet universālu aerosolu.



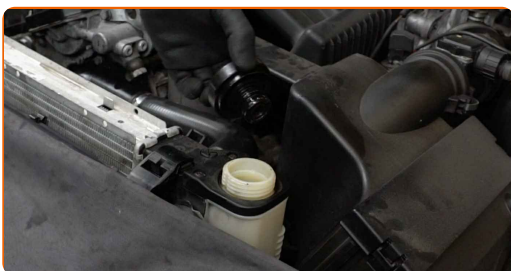
- 28** Pievienojiet dzesēšanas šķidruma šļūtenes termostata korpusam.



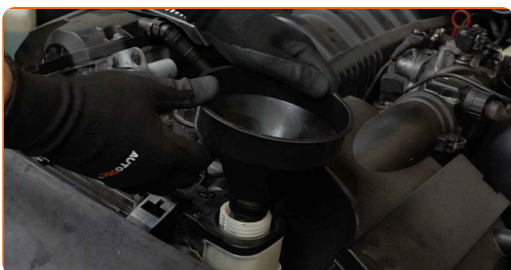
**29** Pievelciet dzesēšanas šķidruma šļūteņu skavas. Izmantojiet mucīņatslēgu Nr 7. Izmanojiet atslēgu ar tarkšķi.



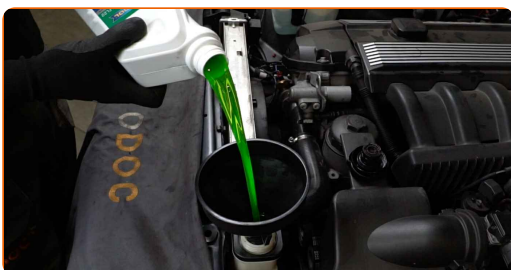
**30** Noņemiet dzesēšanas šķidruma tvertnes vāciņu.



**31** Uztādiet piltuvi.



**32** Ielejiet dzesēšanas šķidrumu dzesēšanas šķidruma rezervuārā.



**AUTODOC iesaka:**

- Izmantojiet tikai ražotāja ieteikto dzesēšanas šķidrumu.
- Dzesēšanas šķidruma līmenim jāatbilst atzīmei MAX.
- Pagaidiet, kamēr gaiss iziet no sistēmas.

**33**

Atskrūvējiet dzesēšanas šķidruma sistēmas atgaisošanas skrūvi. Izmantojiet plakano skrūvgriezi.



**Mainīa: termostats – BMW 3 Compact (E36). AUTODOC speciālisti iesaka:**

- Tas jādara, lai no dzesēšanas sistēmas izietu atlikušais gaiss un pārbaudītu, vai sastāvdaļas darbojas pareizi.

**34**

Padarbiniet dzinēju pāris minūtes. Tas jādara, lai no dzesēšanas sistēmas izietu atlikušais gaiss un pārbaudītu, vai sastāvdaļas darbojas pareizi.

**35**

Aizskrūvējiet dzesēšanas šķidruma sistēmas atgaisošanas skrūvi. Izmantojiet plakano skrūvgriezi.

**36**

Noslāpējiet dzinēju.

**37**

Pārbaudiet dzesēšanas šķidruma līmeni. Ja nepieciešams, papildiniet to līdz nepieciešamajam līmenim.



**38** Uzstādiet dzesēšanas šķidruma rezervuāra vāciņu.



**39** Aizskrūvējiet dzesēšanas šķidruma tvertnes vāciņu.



**40** Ielieciet atpakaļ gaisa sadales korpusu.



**41** Uzstādiet gaisvada korpusa stiprinājumus.

**42** Noņemiet aizsargvāku.

**43** Aizveriet dzinēja pārsegu.

**LABI DARĪTS!** 

**SKATĪT VAIRĀK PAMĀCĪBU**

# AUTODOC – AUGSTĀKĀ KVALITĀTE UN AUTODAĻAS PAR PIENĒMAMU CENU TIEŠSAISTĒ

**AUTODOC MOBILĀ LIETOTNE: ĶERIET IZDEVĪGUS PIEDĀVĀJUMUS, VEICOT ĒRTUS PIRKUMUS**



**+ AUTODOC**

GET IT ON **Google Play**

Download on the **App Store**

**Download**

**LIELISKA IZVĒLE REZERVES DAĻĀM JŪSU AUTOMAŠĪNAI**

**TERMOSTATS: PLAŠA IZVELE**

## **i ATBILDĪBAS IEROBEŽOJUMS:**

Dokumentā ir ietverti tikai vispārīgi ieteikumi, kas var jums noderēt remontdarbu vai detaļu nomaiņas laikā. "AUTODOC" neuzņemas nekādu atbildību par jebkādiem zaudējumiem, ievainojumiem un mantas bojājumiem, kas gūti remontdarbu vai detaļu nomaiņas procesā sniegtās informācijas nepareizas lietošanas vai nepareizas interpretācijas dēļ.

"AUTODOC" neuzņemas nekādu atbildību par jebkādam iespējamām šajā rokasgrāmatā atrodamām kļūdām un neskaidrībām. Sniegtā informācija ir paredzēta tikai informatīviem nolūkiem un nevar aizstāt speciālistu padomu.

"AUTODOC" neuzņemas nekādu atbildību par nekorektu vai bīstamu remonta iekārtu, instrumentu un autodaļu izmantošanu. "AUTODOC" stingri iesaka būt uzmanīgiem un ievērot drošības noteikumus, veicot remonta vai nomaiņas darbus. Atcerieties: - zemas kvalitātes autodaļu izmantošana negarantē pienācīgu drošības līmeni uz ceļiem.

© Copyright 2022 – viss vietnes saturs, jo īpaši teksti, fotogrāfijas un grafiki ir aizsargāti ar autortiesībām. Visas tiesības, tajā skaitā tiesības kopēt, nodot trešām personām, rediģēt un tulkot, patur "AUTODOC GmbH".