



Kā nomainīt: aizmugures
bremžu klučus **BMW 3**
Compact (E46) -
nomaiņas ceļvedis

LĪDZĪGA VIDEO PAMĀCĪBA



Šajā video redzama līdzīgas autodaļas nomaiņas procedūra citā transportlīdzeklī

Uzmanību!

Šis maiņas algoritms ir piemērots:

BMW 3 Compact (E46) 316ti 1.8, BMW 3 Compact (E46) 325ti 2.5, BMW 3 Compact (E46) 318ti 2.0, BMW 3 Compact (E46) 320td 2.0, BMW 3 Compact (E46) 318td 2.0, BMW 3 Compact (E46) 316ti 1.6, BMW 3 Compact (E46) 318Ti 2.0

Darbību secība var nedaudz atšķirties atkarībā no automašīnas uzbūves.

Šī pamācība tika izveidota, pamatojoties uz līdzīgas autodaļas nomaiņas procedūru:
BMW 3 Cabrio (E46) 318Ci 2.0

**MAIŅA: BREMŽU KLUČU – BMW 3 COMPACT (E46).
INSTRUMENTI, KURI BŪS VAJADZĪGI:**



- Stieplu suka
- WD-40 aerosols
- Bremžu sistēmu tīrītājs
- Vara smēriela
- Pretčīkstēšanas smēriela
- HEX uzgalis Nr. H7.
- Pneimo mucīņa Nr 17
- Sprūdatslēga
- Dinamometriskā atslēga
- Aprīkojums suporta bremžu cilindru izspiešanai
- Lauznis
- Riteņa fiksētājs

Pirkt instrumentus

Maina: bremžu kluču – BMW 3 Compact (E46). AUTODOC iesaka:

- Nomainiet bremžu klučus pilnā komplektācijā uz katras ass. Tas nodrošina efektīvu bremzēšanu.
- Uz vienas ass esošu abu bremžu kluču maiņas procedūra ir identiska.
- Visus darbus ir jāveic, kad dzinējs ir izslēgts.

MAIŅA: BREMŽU KLUČU – BMW 3 COMPACT (E46). VEICIET ŠĀDAS DARBĪBAS:

1 Atveriet motora pārsegu. Atskrūvējiet bremžu šķidruma izplešanās tvertnes vāku.

2 Nobloķējiet riteņus ar fiksētājiem.

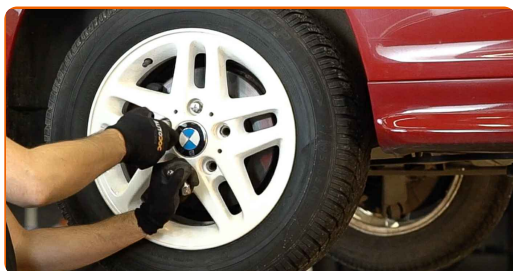


3 Atskrūvējiet vaļīgāk riteņa stiprinājuma skrūves. Izmantojiet pneimo mucīņu Nr.17



4 Paceliet aizmugurējo auto pusi un atbalstiet to.

5 Atskrūvējiet riteņu skrūves.



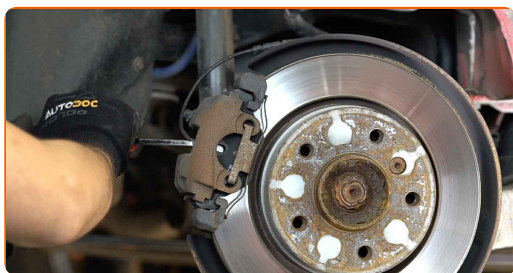
AUTODOC iesaka:

- Svarīgi! Turiet BMW 3 Compact (E46) riteņi, skrūvējot vaļā stiprinājuma skrūves.

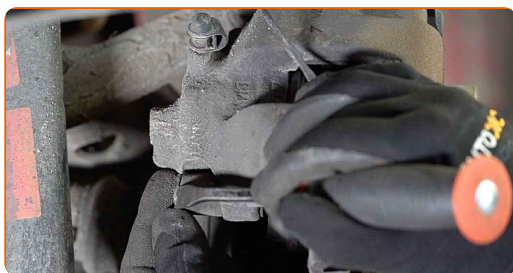
6 Noņemiet riteņi.



7 Izpletiet bremžu klučus. Izmantojiet montāžas sviru.



8 Noņemiet suporta vadīklu putekļu sargu vāciņus. Izmantojiet montāžas sviru.



9

Atskrūvējiet bremžu suporta stiprinājumu. Izmantojiet HEX Nr. H7. Izmantojiet atslēgu ar tarkšķī.



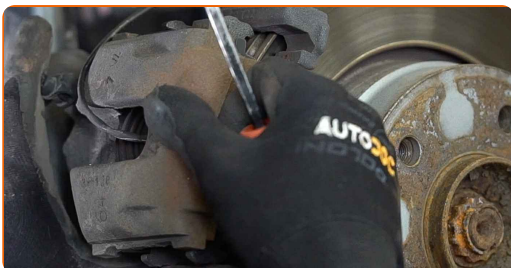
10

Atvienojiet bremžu suporta fiksējošo atsperi. Izmantojiet montāžas sviru.



11

Noņemiet bremžu suportu.



Maina: bremžu kluču – BMW 3 Compact (E46). Profesionāļi iesaka:

- Piestipriniet suportu pie piekares vai virsbūves ar drāti, neatvienojot to no bremžu šļūtenes, lai pasargātu no gaisa iekļūšanas.
- Pārliedcinieties, ka bremžu supports nekarājas un neturas uz bremžu šļūtenes.
- Pēc bremžu suporta izņemšanas neizspiediet bremžu pedāli. Tas var izraisīt virzuļa izkrišanu no bremžu cilindra, un var rasties bremžu šķidruma noplūde un sistēmas dehermetizācija.

12 Noņemiet bremžu klučus. Izmantojiet montāžas sviru.



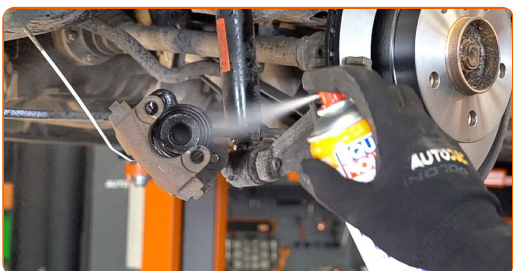
13 Atvienojiet bremžu uzliku nodiluma devēju. Izmantojiet montāžas sviru.



Pievērsiet uzmanību!

- Dažās automašīnās nav bremžu kluču nodiluma sensora.

14 Apstrādājiet bremžu suporta virzuli. Izmantojiet bremžu sistēmas tīrītāju.



AUTODOC iesaka:

- Maiņa: bremžu kluču – BMW 3 Compact (E46). Pēc aerosola uzklāšanas pagaidiet dažas minūtes.

15

Iespiediet bremžu suporta virzuli. Izmantojiet suporta bremžu cilindru izspiešanas aprīkojumu.



16

Apstrādājiet jauno bremžu kļu aizmugurējo pusi. Izmantojiet pretčīkstēšanas smērvielu.



AUTODOC iesaka:

- Pirms bremžu kļu uzstādīšanas pārlicinieties, ka diska virsma ir tīra.

17

Uzstādiet jaunus bremžu kļus.



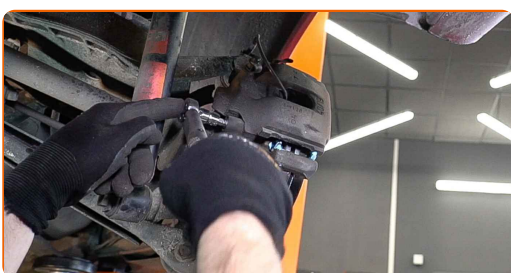
Maiņa: bremžu kļu – BMW 3 Compact (E46). AUTODOC padomi:

- Pārlicinieties, ka kļi ir uzstādīti ar uzlikām pret disku.

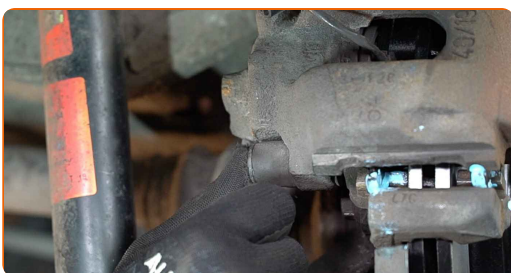
18 Pievienojiet bremžu uzliku nodiluma devēju.



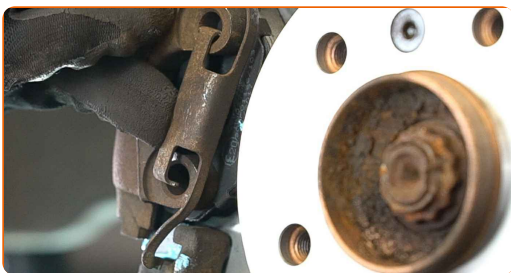
19 Uzstādiet bremžu suportu un piestipriniet to. Izmantojiet HEX Nr. H7. Izmantojiet dinamometrisko atslēgu. Griezes moments 30 Nm.



20 Uzstādiet suporta vadīklu putekļu sargu vāciņus.



21 Uzstādiet bremžu suporta fiksējošo atsperi.



22 Notīriet bremžu diska virsmu. Izmantojiet bremžu sistēmas tīrītāju.

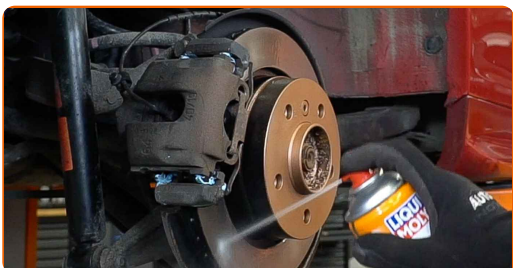


AUTODOC iesaka:

- Maiņa: bremžu kluču – BMW 3 Compact (E46). Pēc aerosola uzklāšanas pagaidiet dažas minūtes.

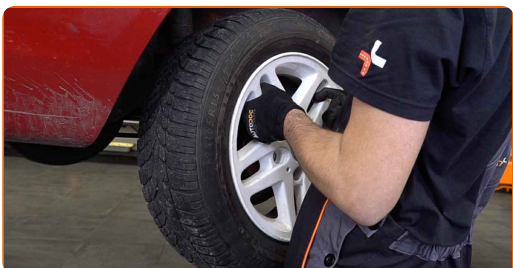
23

Apstrādājiet virsmu, kur bremžu disks saskaras ar riteņa disku. Izmantojiet vara smērvielu.



24

Uzlieciet riepu.



Maiņa: bremžu kluču – BMW 3 Compact (E46). Ieteikums:

- Lai izvairītos no traumatiskām situācijām, pieturiet riteni, skrūvējot stiprinājuma skrūves.

25

Aizskrivējiet riteņa stiprinājumu skrūves. Izmantojiet pneimo mucīņu Nr.17



- 26** Nolaidiet auto un pievelciet skrūves krusteniskā veidā. Izmantojiet dinamometrisko atslēgu. Griezes moments 120 Nm.



AUTODOC iesaka:

- Neieslēdzot BMW 3 Compact (E46) motoru, vairākas reizes nospiediet bremžu pedāli, līdz jūtat pretestības parādīšanos.

- 27** Noņemiet fiksētājus un domkratus.



Maiņa: bremžu kluču – BMW 3 Compact (E46). AUTODOC ekspertu padomi:

- Pārbaudiet bremžu šķidruma līmeni kompensācijas trauciņā un pēc nepieciešamības papildiniet to.

- 28** Atskrūvējiet bremžu šķidruma izplešanās tvertnes vāku. Aizveriet dzinēja pārsegu.

Maiņa: bremžu kluču – BMW 3 Compact (E46). AUTODOC iesaka:

- Pirmos 150 - 200 km pēc bremžu kluču nomaiņas vienmērīgi palēniniet ātrumu. Izvairieties no nevajadzīgas un straujas bremzēšanas līdz automašīna pilnībā apstājas.

LABI DARĪTS! 

SKATĪT VAIRĀK PAMĀCĪBU

AUTODOC – AUGSTĀKĀ KVALITĀTE UN AUTODAĻAS PAR PIENEMAMU CENU TIEŠSAISTĒ

AUTODOC MOBILĀ LIETOTNE: ĶERIET IZDEVĪGUS PIEDĀVĀJUMUS, VEICOT ĒRTUS PIRKUMUS



+ AUTODOC

GET IT ON **Google Play**

Download on the **App Store**

Download

LIELISKA IZVĒLE REZERVES DAĻĀM JŪSU AUTOMAŠĪNAI

BREMŽU KLUČI: PLAŠA IZVELE

i ATBILDĪBAS IEROBEŽOJUMS:

Dokumentā ir ietverti tikai vispārīgi ieteikumi, kas var jums noderēt remontdarbu vai detaļu nomaiņas laikā. "AUTODOC" neuzņemas nekādu atbildību par jebkādiem zaudējumiem, ievainojumiem un mantas bojājumiem, kas gūti remontdarbu vai detaļu nomaiņas procesā sniegtās informācijas nepareizas lietošanas vai nepareizas interpretācijas dēļ.

"AUTODOC" neuzņemas nekādu atbildību par jebkādām iespējamām šajā rokasgrāmatā atrodamām kļūdām un neskaidrībām. Sniegtā informācija ir paredzēta tikai informatīviem nolūkiem un nevar aizstāt speciālistu padomu.

"AUTODOC" neuzņemas nekādu atbildību par nekorektu vai bīstamu remonta iekārtu, instrumentu un autodaļu izmantošanu. "AUTODOC" stingri iesaka būt uzmanīgiem un ievērot drošības noteikumus, veicot remonta vai nomaiņas darbus. Atcerieties: - zemas kvalitātes autodaļu izmantošana negarantē pienācīgu drošības līmeni uz ceļiem.

© Copyright 2023 – viss vietnes saturs, jo īpaši teksti, fotogrāfijas un grafiki ir aizsargāti ar autortiesībām. Visas tiesības, tajā skaitā tiesības kopēt, nodot trešām personām, rediģēt un tulkot, patur "AUTODOC SE".