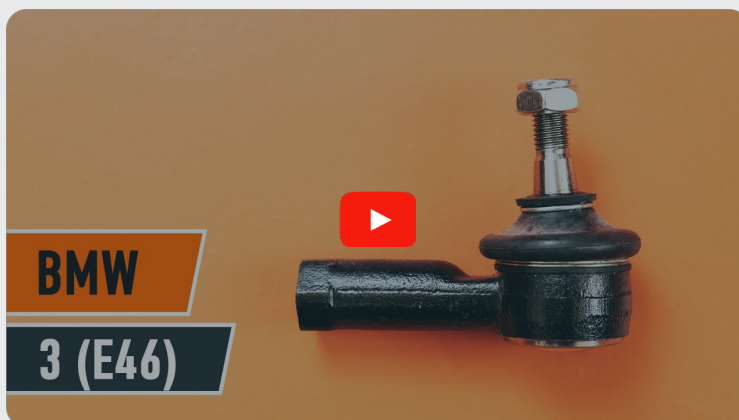




Kā nomainīt: stūres
pirksta **BMW 3 Coupe**
(E46) - nomaiņas ceļvedis

LĪDZĪGA VIDEO PAMĀCĪBA



Šajā video redzama līdzīgas autodaļas nomaiņas procedūra citā transportlīdzeklī

Uzmanību!

Šis maiņas algoritms ir piemērots:

BMW 3 Coupe (E46) 323Ci 2.5, BMW 3 Coupe (E46) 328Ci 2.8, BMW 3 Coupe (E46) 320Ci 2.0, BMW 3 Coupe (E46) 318Ci 1.9, BMW 3 Coupe (E46) 320Ci 2.2, BMW 3 Coupe (E46) 325Ci 2.5, BMW 3 Coupe (E46) 316Ci 1.6, BMW 3 Coupe (E46) 318Ci 2.0, BMW 3 Coupe (E46) 330Cd 3.0, BMW 3 Coupe (E46) 320Cd 2.0, BMW 3 Coupe (E46) 330Ci 3.0

Darbību secība var nedaudz atšķirties atkarībā no automašīnas uzbūves.

Šī pamācība tika izveidota, pamatojoties uz līdzīgas autodaļas nomaiņas procedūru:
BMW 3 Sedan (E46) 318i 1.9

**MAIŅA: STŪRES PIRKSTA – BMW 3 COUPE (E46).
NEPIECIEŠAMO INSTRUMENTU SARAKSTS:**



- Stieplu suka
- WD-40 aerosols
- Bremžu sistēmu tīrītājs
- Vara smēviela
- Kombinētā atslēga Nr 13
- Kombinētā atslēga Nr 22
- Kombinētā atslēga Nr 24
- Muciņas uzgalis nr. 18
- Pneimo mucīņa Nr 17
- Sprūdatslēga
- Dinamometriskā atslēga
- Āmurs
- Bīdmērs
- Šarnīru novilcējs
- Riteņa fiksētājs

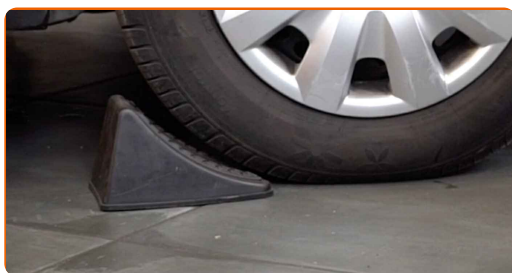
Pirkt instrumentus

Maiņa: stūres pirksta – BMW 3 Coupe (E46). AUTODOC speciālisti iesaka:

- Nomainiet stūres šķērsstiepņa uzgaļus pa pāriem.
- Labā un kreisā stūres šķērsstiepņa uzgaļa maiņas darbību secība ir identiska.
- Lūdzu, ņemiet vērā: visi darbi ar BMW 3 Coupe (E46) automašīnu jāveic ar izslēgtu motoru.

VEICIET NOMAIŅU ŠĀDĀ SECĪBĀ:

1 Nobloķējiet riteņus ar fiksētājiem.



2 Atskrūvējiet vaļīgāk riteņa stiprinājuma skrūves. Izmantojiet pneimo mucīņu Nr.17

3 Paceliet priekšējo auto pusi un atbalstiet to.

4 Atskrūvējiet riteņu skrūves.



Maina: stūres pirksta – BMW 3 Coupe (E46). Ieteikums:

- Lai izvairītos no traumu gūšanas, pieturiet riteni, atskrūvējot skrūves.

5

Noņemiet riteni.



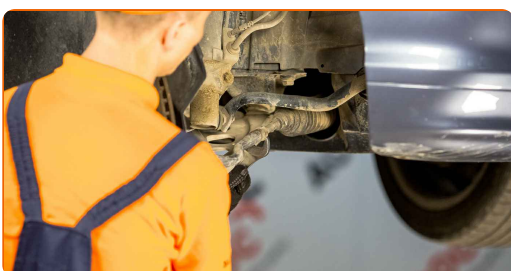
6

Veicot demontāžu, atzīmējiet vai izmēriet precīzo lodbalsta stāvokli uz stūres šķērsstiepņa, vai saskaitiet apgriezienu skaitu, lai novērstu vēlāku savirzes neatbilstību. Izmantojiet bīdmēru.



7

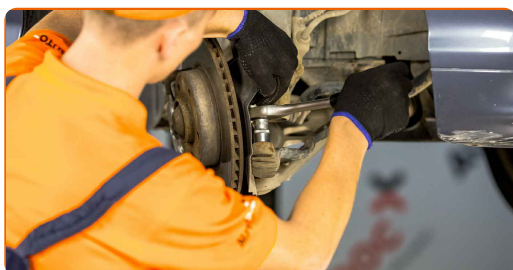
Atbrīvojiet pretuzgriezni, kas piestiprina stūres stiepņa uzgali pie stūres stiepņa. Izmantojiet kombinēto atslēgu Nr 24.



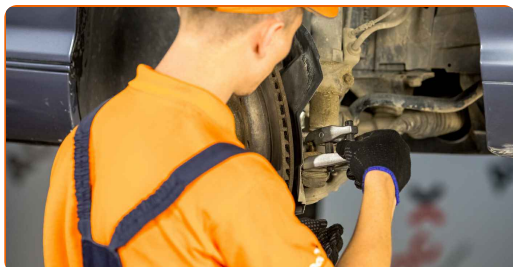
- 8** Notīriet stūres šķērsstiepņa uzgaļa stiprinājumu pie grozāmass. Izmantojiet metāla birsti. Izmantojiet WD-40 aerosolu.



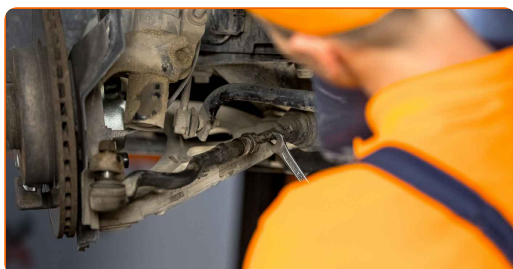
- 9** Atskrūvējiet uzgaļa stiprinājuma uzgriezni pie grozāmass. Izmantojiet mucīņatslēgu Nr 18. Izmantojiet atslēgu ar tarkšķi.



- 10** Atvienojiet stūres stiepņa uzgali no grozāmass. Izmantojiet lodbalsta novilcēju. Izmantojiet āmuru.

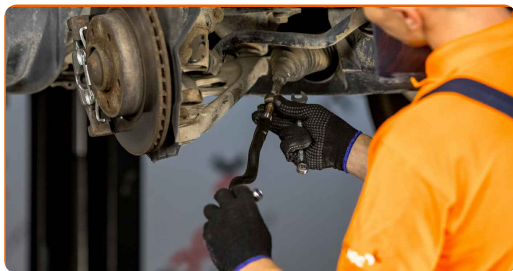


- 11** Izskrūvējiet uzgali no stūres stiepņa. Izmantojiet kombinēto atslēgu Nr 13. Izmantojiet kombinēto atslēgu Nr 22.



12

Pieskrūvējiet jauno stūres stiepņa uzgali.

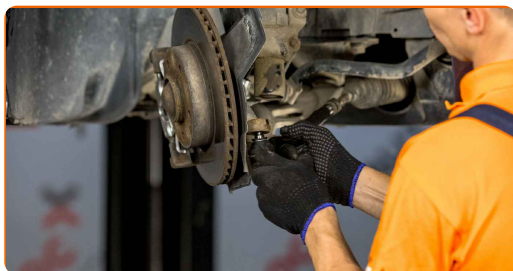


Maiņa: stūres pirksta – BMW 3 Coupe (E46). AUTODOC iesaka:

- Uzstādot stūres šķērsstiepņa uzgali, atcerieties veikt to pašu apgriezīnu skaitu vai atstāt to pašu redzamo vītnes garumu kā jūsu mērījumos.

13

Pievienojiet stūres stiepņa uzgali pie grozāmass.

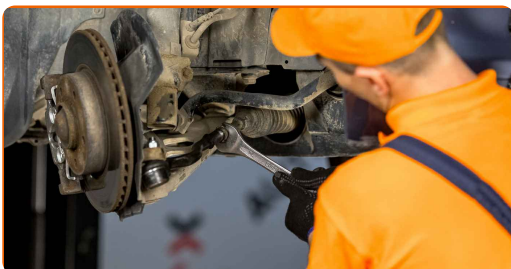


14

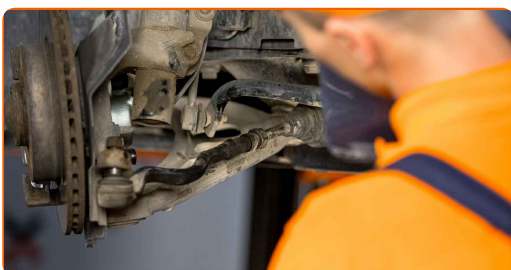
Pievelciet stūres stiepņa uzgaļa stiprinājuma uzgriezni pie grozāmass. Izmantojiet mucīņatslēgu Nr 18. Izmantojiet dinamometrisko atslēgu. Griezes moments 65 Nm.



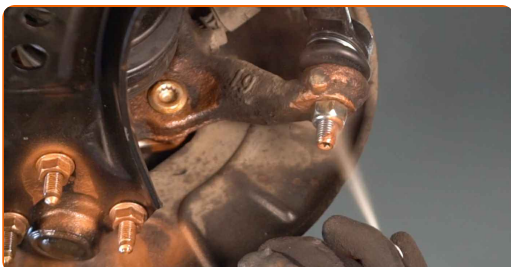
- 15** Nostipriniet uzgaļa pretuzgriezni. Izmantojiet kombinēto atslēgu Nr 24. Izmantojiet dinamometrisko atslēgu. Griezes moments 55 Nm.



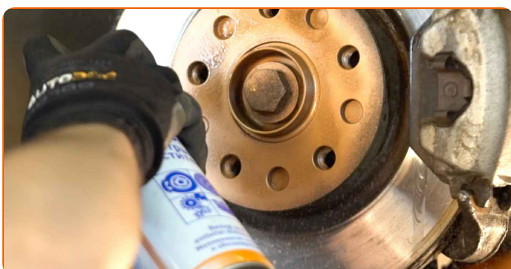
- 16** Veicot demontāžu, atzīmējiet vai izmēriet precīzo lodbalsta stāvokli uz stūres šķērsstieņa, vai saskaitiet apgriezumu skaitu, lai novērstu vēlāku savirzes neatbilstību. Izmantojiet bīdmēru.



- 17** Apstrādājiet stūres stieņa uzgaļa stiprinājumu pie grozāmass. Izmantojiet vara smērvielu.



- 18** Apstrādājiet virsmu, kur bremžu disks saskaras ar riteņa disku. Izmantojiet vara smērvielu.



19

Notīriet bremžu diska virsmu. Izmantojiet bremžu sistēmas tīrītāju.

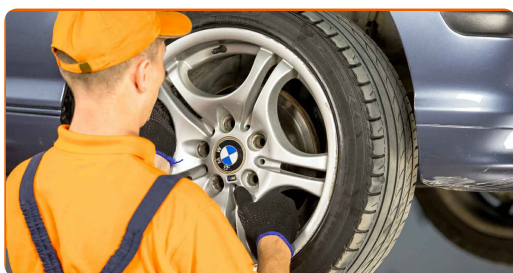


Maiņa: stūres pirksta – BMW 3 Coupe (E46). AUTODOC padomi:

- Pēc aerosola uzklāšanas uzgaidiet pāris minūtes.

20

Uzlieciet riepu.



AUTODOC iesaka:

- Svarīgi! Skrūvējot BMW 3 Coupe (E46) riteņa stiprinājuma skrūves, turiet riteni.

21

Aizskrivējiet riteņa stiprinājumu skrūves. Izmantojiet pneimo mucīņu Nr.17



22

Nolaidiet auto un pievelciet skrūves krusteniskā veidā. Izmantojiet pneimo mucīņu Nr.17 Izmantojiet dinamometrisko atslēgu. Griezes moments 120 Nm.

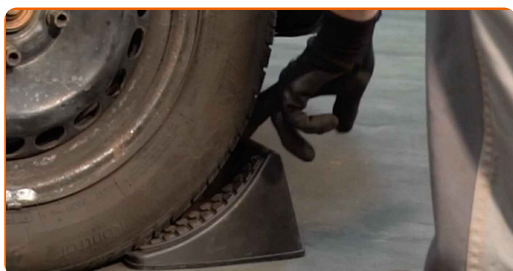


Mainā: stūres pirksta – BMW 3 Coupe (E46). AUTODOC ekspertu padomi:

- Pārbaudiet un pēc nepieciešamības noregulējiet riteņu savirzi.

23

Noņemiet fiksētājus un domkratus.



LABI DARĪTS! 

SKATĪT VAIRĀK PAMĀCĪBU

AUTODOC – AUGSTĀKĀ KVALITĀTE UN AUTODAĻAS PAR PIENĒMAMU CENU TIEŠSAISTĒ

AUTODOC MOBILĀ LIETOTNE: ĶĒRIET IZDEVĪGUS PIEDĀVĀJUMUS, VEICOT ĒRTUS PIRKUMUS



+ AUTODOC

GET IT ON  **Google Play**

 **Download on the App Store**

Download

LIELISKA IZVĒLE REZERVES DAĻĀM JŪSU AUTOMAŠĪNAI

STŪRES PIRKSTA: PLAŠA IZVELE

ATBILDĪBAS IEROBEŽOJUMS:

Dokumentā ir ietverti tikai vispārīgi ieteikumi, kas var jums noderēt remontdarbu vai detaļu nomaiņas laikā. "AUTODOC" neuzņemas nekādu atbildību par jebkādiem zaudējumiem, ievainojumiem un mantas bojājumiem, kas gūti remontdarbu vai detaļu nomaiņas procesā sniegtās informācijas nepareizas lietošanas vai nepareizas interpretācijas dēļ.

"AUTODOC" neuzņemas nekādu atbildību par jebkādam iespējamām šajā rokasgrāmatā atrodamām kļūdām un neskaidrībām. Sniegtā informācija ir paredzēta tikai informatīviem nolūkiem un nevar aizstāt speciālistu padomu.

"AUTODOC" neuzņemas nekādu atbildību par nekorektu vai bīstamu remonta iekārtu, instrumentu un autodaļu izmantošanu. "AUTODOC" stingri iesaka būt uzmanīgiem un ievērot drošības noteikumus, veicot remonta vai nomaiņas darbus. Atcerieties: - zemas kvalitātes autodaļu izmantošana negarantē pienācīgu drošības līmeni uz ceļiem.

© Copyright 2022 – viss vietnes saturs, jo īpaši teksti, fotogrāfijas un grafiki ir aizsargāti ar autortiesībām. Visas tiesības, tajā skaitā tiesības kopēt, nodot trešām personām, rediģēt un tulkot, patur "AUTODOC GmbH".