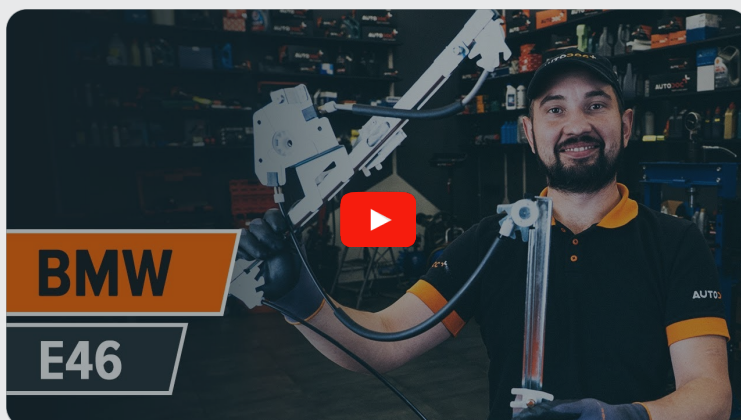


 **AUTODOC CLUB**

Kā nomainīt: priekšas  
stikla pacēlāju **BMW 3  
Coupe (E46)** - nomaiņas  
ceļvedis

## LĪDZĪGA VIDEO PAMĀCĪBA



Šajā video redzama līdzīgas autodaļas nomaiņas procedūra citā transportlīdzeklī

### Uzmanību

Šis maiņas algoritms ir piemērots:

BMW 3 Coupe (E46) 323Ci 2.5, BMW 3 Coupe (E46) 328Ci 2.8, BMW 3 Coupe (E46) 318Ci 1.9, BMW 3 Coupe (E46) M3, BMW 3 Coupe (E46) 320Ci 2.2, BMW 3 Coupe (E46) 325Ci 2.5, BMW 3 Coupe (E46) 316Ci 1.6, BMW 3 Coupe (E46) 318Ci 2.0, BMW 3 Coupe (E46) 330Cd 3.0, BMW 3 Coupe (E46) 320Cd 2.0, BMW 3 Coupe (E46) 330Ci 3.0

Darbību secība var nedaudz atšķirties atkarībā no automašīnas uzbūves.

Šī pamācība tika izveidota, pamatojoties uz līdzīgas autodaļas nomaiņas procedūru:  
BMW 3 Touring (E46) 320d 2.0

**MAIŅA: STIKLA PACĒLĀJI – BMW 3 COUPE (E46).  
INSTRUMENTI, KURI BŪS VAJADZĪGI:**



- Elektrokontakta aerosols
- Dinamometriskā atslēga
- Muciņas uzgalis nr. 8
- Muciņas uzgalis nr. 10
- Torx uzgalis T25
- Torx uzgalis T30
- Sprūdatslēga
- Plastmasas svira demontāžai
- Apaļknaibles

**Pirkt instrumentus**

Maiņa: stikla pacēlāji – BMW 3 Coupe (E46). AUTODOC speciālisti iesaka:

- Visus darbus ir jāveic, kad dzinējs ir izslēgts.

## MAIŅA: STIKLA PACĒLĀJI – BMW 3 COUPE (E46). IZMANTOJIET ŠO PROCEDŪRU:

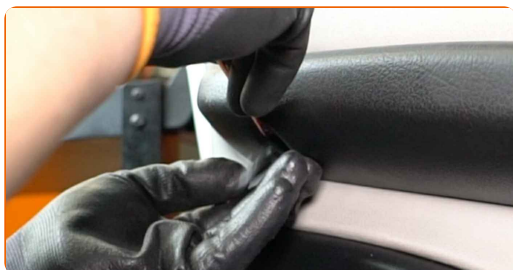
1

Atveriet automašīnas durvis.



2

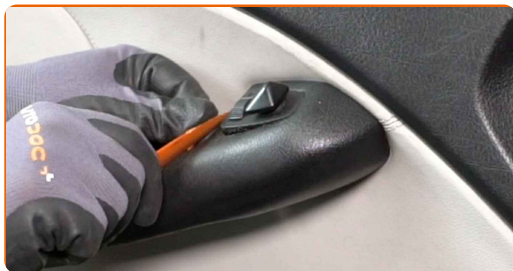
Noņemiet vāciņus no durvju elkoņbalsta stiprinājumiem. Izmantojiet plastmasas apdares demontāžas instrumentu.



AUTODOC iesaka:

- Maiņa: stikla pacēlāji – BMW 3 Coupe (E46). Noņemot detaļu, nelietojiet pārāk lielu spēku, jo tas var sabojāt to.

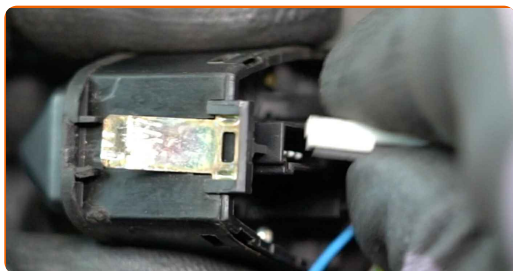
**3** Atvienojiet sānu spoguļa vadības moduli Izmantojiet plastmasas apdares demontāžas instrumentu.



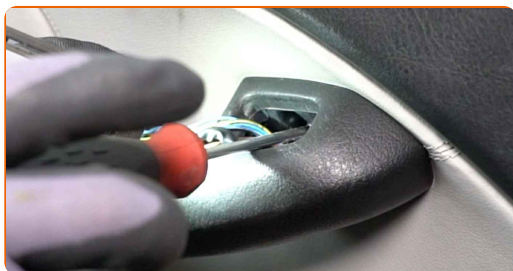
**AUTODOC iesaka:**

- Maiņa: stikla pacēlāji – BMW 3 Coupe (E46). Lai noņemšanas laikā nesabojātu detaļu, nelietojiet pārmērīgu spēku.

**4** Atvienojiet sānu spoguļa vadības savienotājus.



**5** Atskrūvējiet durvju roktura stiprinājumu. Izmantojiet Torx T 25.



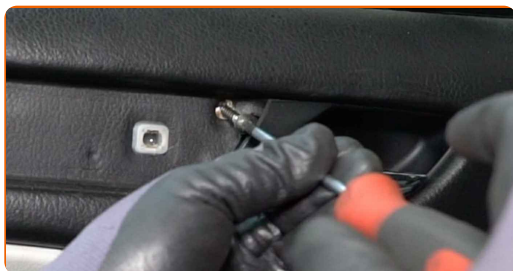
**6** Noņemiet durvju paneļa dekoratīvo apdari. Izmantojiet plastmasas apdares demontāžas instrumentu.



**Maiņa: stikla pacēlāji – BMW 3 Coupe (E46). AUTODOC ekspertu padomi:**

- Nepielietojiet pārmērīgu spēku, demontējot detaļu. Pretējā gadījumā Jūs varat salauzt to.

**7** Atskrūvējiet durvju karšu stiprinājumus. Izmantojiet Torx T 25.



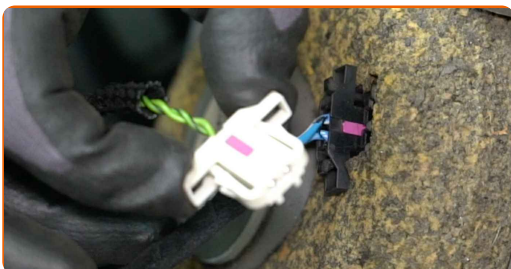
**8** Atvienojiet durvju karti. Izmantojiet plastmasas apdares demontāžas instrumentu.



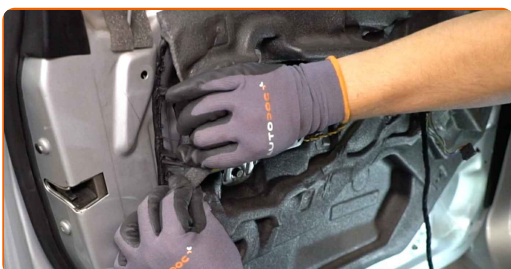
**9** Atvienojiet durvju slēdzenes izpildmehānisma kabeli.



- 10** Atvienojiet audio sistēmas skaļruņu savienotājus. Atvienojiet sānu spoguļa vadības savienotājus no durvju paneļa.



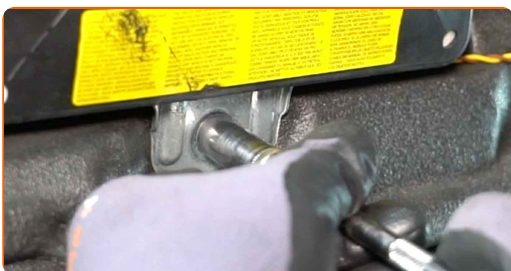
- 11** Atvienojiet durvju paneļa skaņas izolāciju.



**AUTODOC iesaka:**

- Nepielietojiet pārmērīgu spēku, demontējot detaļu. Pretējā gadījumā Jūs varat salauzt to.

- 12** Atskrūvējiet SRS vadības moduļa stiprinājumus. Izmantojiet mucīnatslēgu Nr 10. Izmantojiet atslēgu ar tarkšķi.



- 13** Noņemiet SRS moduli.



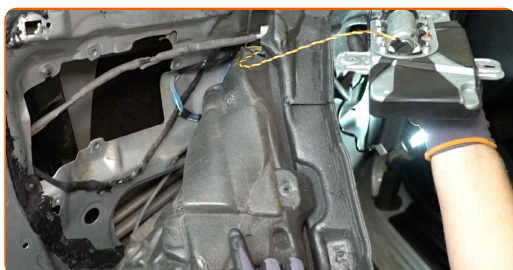


**AUTODOC iesaka:**

- Nepielietojiet pārmērīgu spēku, demontējot detaļu. Pretējā gadījumā Jūs varat salauzt to.

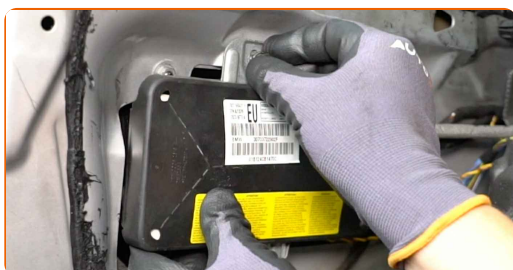
**14**

Atvienojiet durvju paneļa skaņas izolāciju.



**15**

Uzstādiet SRS moduli.



**AUTODOC iesaka:**

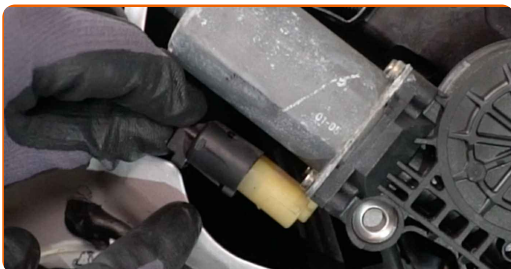
- Maiņa: stikla pacēlāji – BMW 3 Coupe (E46). Lai izvairītos no detaļas sabojāšanas uzstādīšanas laikā, nepielietojiet pārmērīgu spēku.

**16**

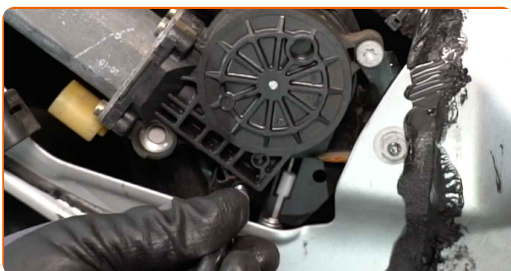
Pieskrūvējiet SRS moduļa stiprinājumus. Izmantojiet mucīņatslēgu Nr 10. Izmanojiet atslēgu ar tarkšķi.



**17** Atvienojiet elektriskā stiklu pacēlāja moduļa savienotāju.



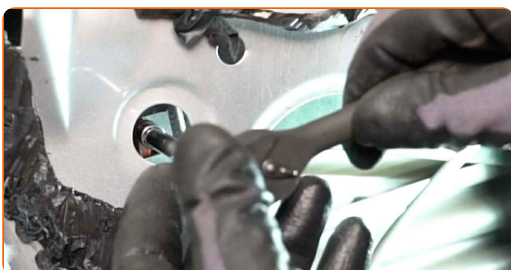
**18** Atskrūvējiet elektriskā stiklu pacēlāja moduļa stiprinājumus. Izmantojiet Torx T 30. Izmantojiet atslēgu ar tarkšķi.



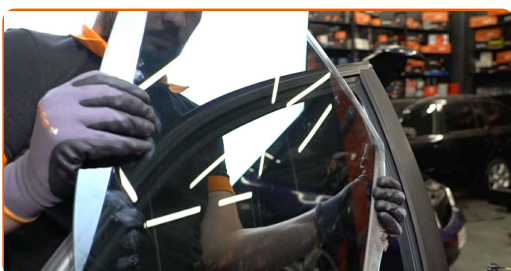
**19** Noņemiet elektriskā stikla pacēlāja slēdžu moduli.



**20** Noskrūvējiet loga stikla stiprinājumus. Izmantojiet mucīņatslēgu Nr 8. Izmantojiet atslēgu ar tarkšķi.



**21** Nedaudz paceliet stiklu un izņemiet to.

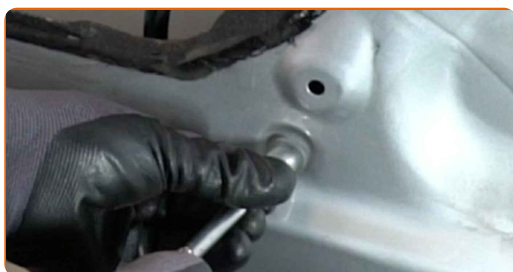


**Maina: stikla pacēlāji – BMW 3 Coupe (E46). Profesionāļi iesaka:**

- Lai izvairītos no ievainojumiem, pacelšanas laikā turiet stiklu.
- Nepielietojiet pārmērīgu spēku, demontējot detaļu. Pretējā gadījumā Jūs varat salauzt to.

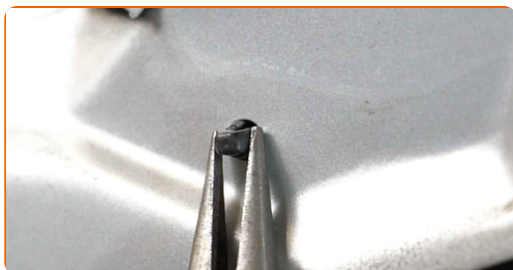
**22**

Atskrūvējiet stiklu pacēlāja mehānisma stiprinājumus. Izmantojiet mucīņatslēgu Nr 10. Izmantojiet atslēgu ar tarkšķi.



**23**

Saspiediet stiklu pacēlāja akuatora fiksatoru, lai to atbrīvotu un atvienotu. Izmantojiet apaļknaibles.



**24**

Noņemiet stiklu pacēlāja akuatoru.



**25** Uzstādiet elektriskā stikla pacēlāja slēdžu moduli.



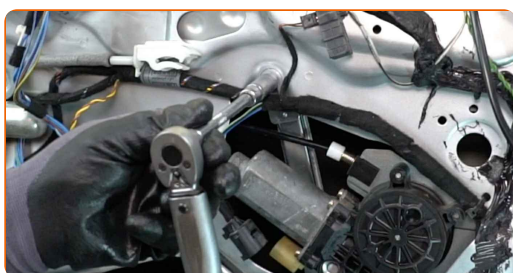
**26** Pievelciet elektriskā stiklu pacēlāja moduļa stiprinājumus. Izmantojiet Torx T 30. Izmantojiet dinamometrisko atslēgu. Griezes moments 11 Nm.



**27** Pievienojiet stikla pacēlāja piedziņas mehānismu.



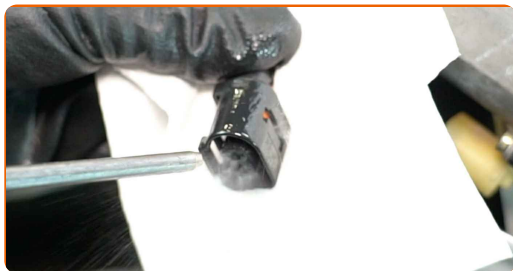
**28** Pievelciet stiklu pacēlāja mehānisma stiprinājumus. Izmantojiet mucīņatslēgu Nr 10. Izmantojiet dinamometrisko atslēgu. Griezes moments 11 Nm.



**29** Pievienojiet stiklu pacēlāja aktuatora fiksatoru.

30

Apstrādājiet elektriskā stiklu pacelāja moduļa savienotāju. Izmantojiet dielektrisko smērvielu.



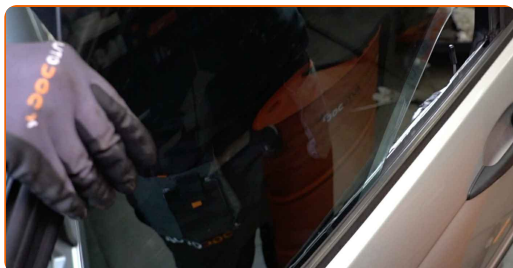
31

Pievienojiet elektriskā stiklu pacelāja moduļa savienotāju.



32

Nolaidiet loga stiklu un uzstādiet to uz montāžas pamatnes loga pacelšanas mehānismā.



### AUTODOC iesaka:

- Lai izvairītos no ievainojumiem, turiet stiklu, nolaižot to.
- Maiņa: stikla pacelāji – BMW 3 Coupe (E46). Uzstādīšanas laikā nepielietojiet pārmērīgu spēku. Tas var sabojāt detaļu.

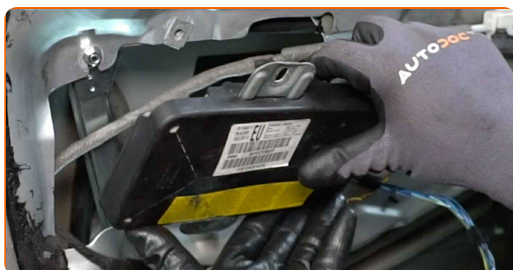
**33** Uzstādiet stikla stiprinājumu fiksatorus.



**34** Atskrūvējiet SRS vadības moduļa stiprinājumus. Izmantojiet mucīnatslēgu Nr 10. Izmantojiet atslēgu ar tarkšķi.



**35** Noņemiet SRS moduli.



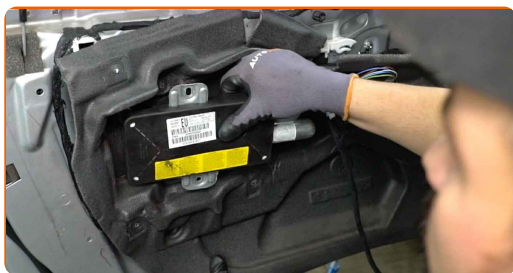
**Maina: stikla pacēlāji – BMW 3 Coupe (E46). AUTODOC ekspertu padomi:**

- Nepielietojiet pārmērīgu spēku, demontējot detaļu. Pretējā gadījumā Jūs varat salauzt to.



36

Pievienojiet durvju paneļa skaņas izolāciju.

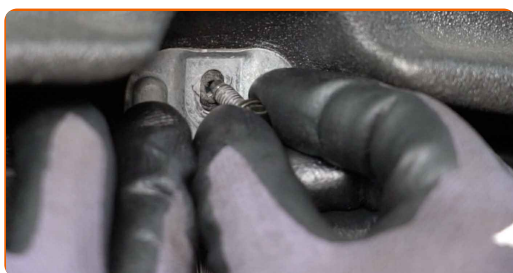


Maiņa: stikla pacēlāji – BMW 3 Coupe (E46). AUTODOC speciālisti iesaka:

- Pārbaudiet, ka skaņas izolācija cieši pieguļ montāžas sēžām.

37

Uzstādiet SRS moduli.



AUTODOC iesaka:

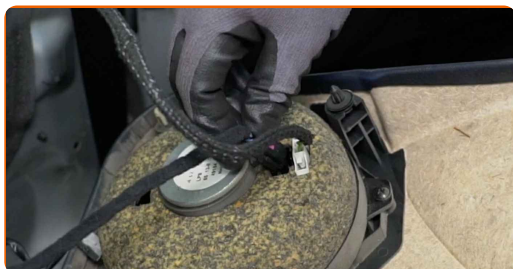
- Uzstādot, nepielietojiet pārmērīgu spēku, lai izvairītos no detaļas sabojāšanas.

38

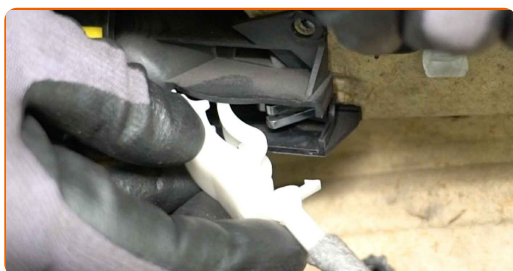
Pievelciet SRS moduļa stiprinājumus. Izmantojiet mucīnatslēgu Nr 10. Izmantojiet dinamometrisko atslēgu. Griezes moments 8 Nm.



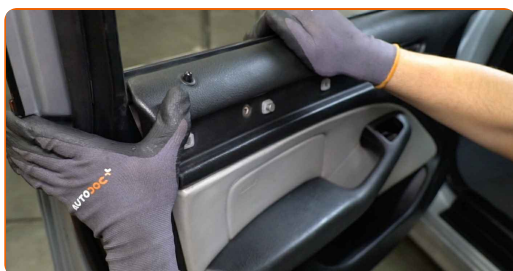
- 39** Pievienojiet audio sistēmas skaļruņu savienotājus. Pievienojiet sānu spoguļa vadības savienotājus durvju panelim.



- 40** Pievienojiet durvju slēdzenes izpildmehānisma kabeli.



- 41** Uzstādiet durvju karti. Pārliecinieties, ka dzirdat klikšķi, tas liecina, ka svece ir pareizi uzstādīta.

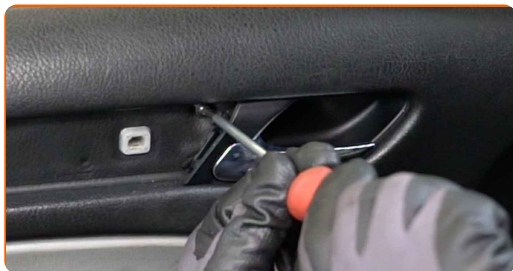


**Maiņa: stikla pacēlāji – BMW 3 Coupe (E46). AUTODOC ekspertu padomi:**

- Uzstādot, nepielietojiet pārmērīgu spēku, lai izvairītos no detaļas sabojāšanas.



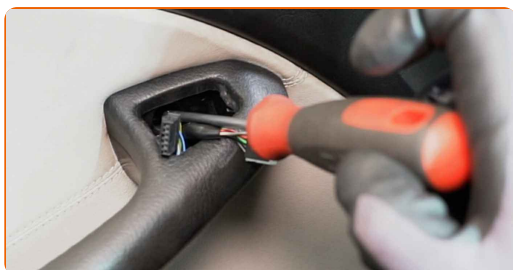
**42** Ieskrūvējiet durvīs karšu stiprinājumus. Izmantojiet Torx T 25.



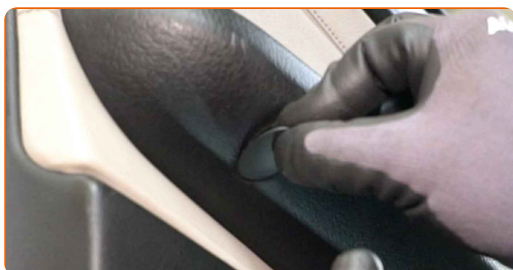
**43** Uzstādiet durvju paneļa dekoratīvo apdari.



**44** Pieskrūvējiet durvju roktura stiprinājumu. Izmantojiet Torx T 25.



**45** Uzstādiet vāciņus uz durvju elkoņbalsta stiprinājumiem.



**46** Apstrādājiet sānu spoguļa vadības savienotājus. Izmantojiet dielektrisko smērvielu.

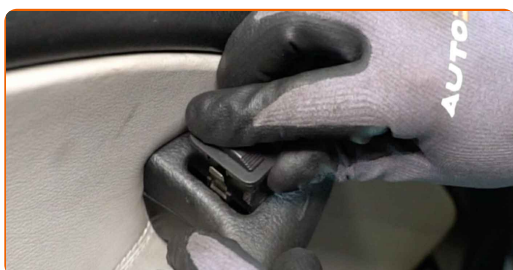
47

Pievienojiet sānu spoguļa vadības savienotājus.



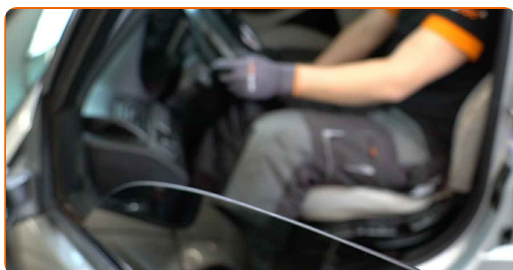
48

Pievienojiet spārnu spoguļa vadības moduli.



49

Ieslēdziet aizdedzi. Tas ir nepieciešams, lai pārlicinātos, ka detaļa darbojas pareizi.

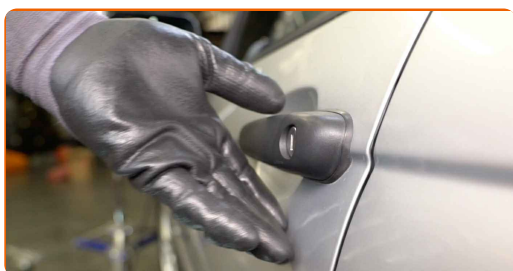


50

Izslēdziet aizdedzi.

51

Aizveriet automašīnas durvis.



**LABI DARĪTS!** 

**SKATĪT VAIRĀK PAMĀCĪBU**

# AUTODOC – AUGSTĀKĀ KVALITĀTE UN AUTODAĻAS PAR PIENĒMAMU CENU TIEŠSAISTĒ

**AUTODOC MOBILĀ LIETOTNE: ĶERIET IZDEVĪGUS PIEDĀVĀJUMUS, VEICOT ĒRTUS PIRKUMUS**



**+ AUTODOC**

GET IT ON **Google Play**

Download on the **App Store**

**Download**

**LIELISKA IZVĒLE REZERVES DAĻĀM JŪSU AUTOMAŠĪNAI**

**STIKLA PACĒLĀJI: PLAŠA IZVELE**

## **i ATBILDĪBAS IEROBEŽOJUMS:**

Dokumentā ir ietverti tikai vispārīgi ieteikumi, kas var jums noderēt remontdarbu vai detaļu nomaiņas laikā. "AUTODOC" neuzņemas nekādu atbildību par jebkādiem zaudējumiem, ievainojumiem un mantas bojājumiem, kas gūti remontdarbu vai detaļu nomaiņas procesā sniegtās informācijas nepareizas lietošanas vai nepareizas interpretācijas dēļ.

"AUTODOC" neuzņemas nekādu atbildību par jebkādam iespējamām šajā rokasgrāmatā atrodamām kļūdām un neskaidrībām. Sniegtā informācija ir paredzēta tikai informatīviem nolūkiem un nevar aizstāt speciālistu padomu.

"AUTODOC" neuzņemas nekādu atbildību par nekorektu vai bīstamu remonta iekārtu, instrumentu un autodaļu izmantošanu. "AUTODOC" stingri iesaka būt uzmanīgiem un ievērot drošības noteikumus, veicot remonta vai nomaiņas darbus. Atcerieties: - zemas kvalitātes autodaļu izmantošana negarantē pienācīgu drošības līmeni uz ceļiem.

© Copyright 2022 – viss vietnes saturs, jo īpaši teksti, fotogrāfijas un grafiki ir aizsargāti ar autortiesībām. Visas tiesības, tajā skaitā tiesības kopēt, nodot trešām personām, rediģēt un tulkot, patur "AUTODOC GmbH".