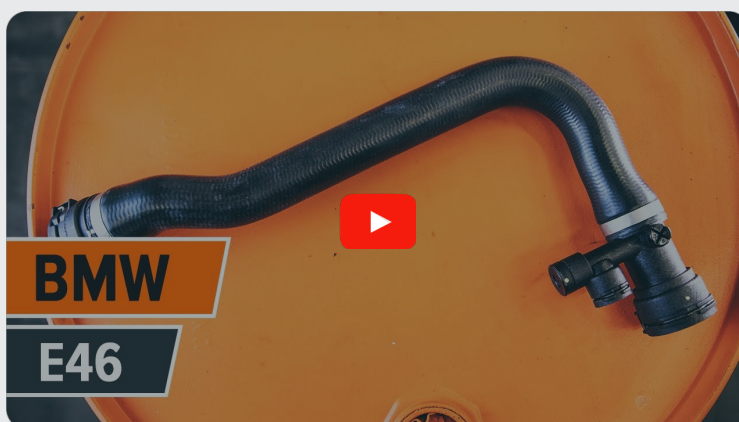




Kā nomainīt: radiatora  
cauruļvads **BMW 3**  
**Sedan (E46)** - nomaiņas  
ceļvedis

## LĪDZĪGA VIDEO PAMĀCĪBA



Šajā video redzama līdzīgas autodaļas nomaiņas procedūra citā transportlīdzeklī

### Uzmanību

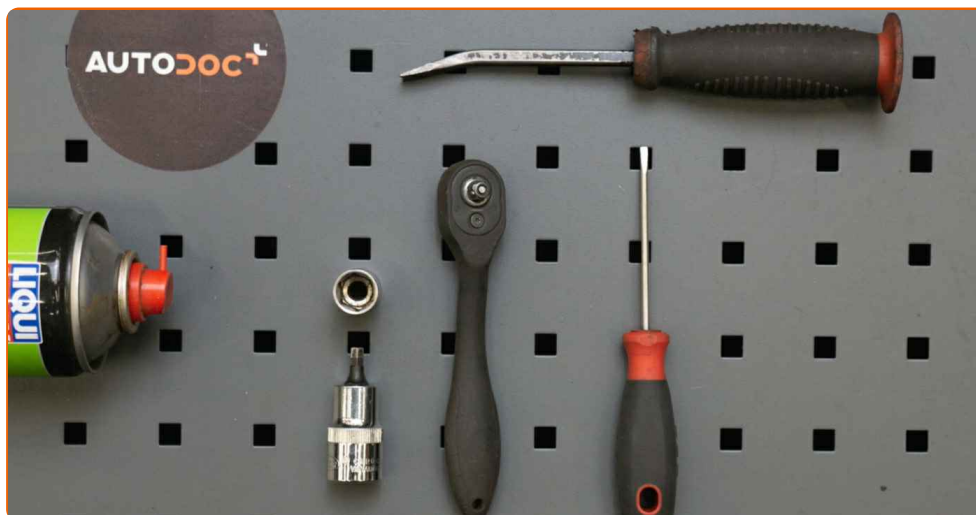
Šis maiņas algoritms ir piemērots:

BMW 3 Sedan (E46) 320d 2.0, BMW 3 Sedan (E46) 318d 2.0

Darbību secība var nedaudz atšķirties atkarībā no automašīnas uzbūves.

Šī pamācība tika izveidota, pamatojoties uz līdzīgas autodaļas nomaiņas procedūru:  
BMW 3 Touring (E46) 320d 2.0

MAIŅA: RADIATORA CAURUĻVADS – BMW 3 SEDAN  
(E46). NEPIECIEŠAMIE INSTRUMENTI:



- Universāls tīrīšanas aerosols
- Muciņas uzgalis nr. 12
- HEX uzgalis Nr. H5
- Sprūdatslēga
- Plakanais skrūvgriezis
- Piltuve
- Trauks šķidrumiem
- Lauznis
- Spārna pārklājs
- Riteņa fiksētājs

**Pirkt instrumentus**

Maina: radiatora cauruļvads – BMW 3 Sedan (E46). AUTODOC iesaka:

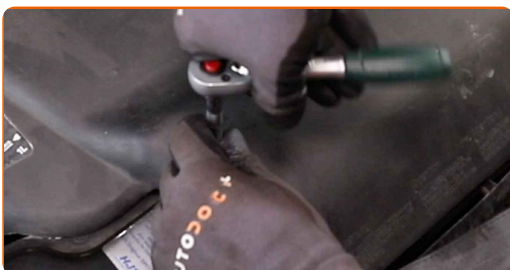
- Pārbaudiet, vai dzesēšanas kontūrā nav noplūdes. Nomainiet visas nolietotās detaļas.
- Visus darbus ir jāveic, kad dzinējs ir izslēgts.

## MAIŅA: RADIATORA CAURUĻVADS – BMW 3 SEDAN (E46). VEICIET ŠĀDAS DARBĪBAS:

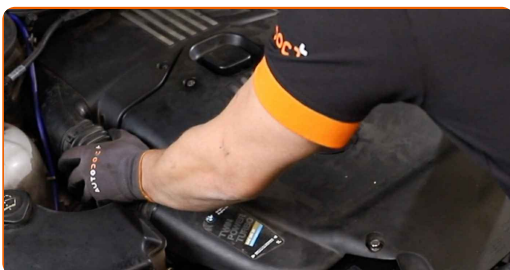
1 Atveriet motora pārsegu.

2 Izmantojiet aizsargu, lai nesabojātu automašīnas krāsojumu un plastmasas detaļas.

3 Atskrūvējiet gaisa sadales korpusa montāžas stiprinātājus. Izmantojiet mucīņatslēgu Nr 12. Izmantojiet atslēgu ar tarkšķi.



4 Noņemiet gaisa sadales korpusu.



5 Nobloķējiet riteņus ar fiksētājiem.

6 Paceliet automašīnu ar pacēlāju vai uzbrauciet uz apskates bedres.

7 Atskrūvējiet dzinēja dekoratīvā vāka stiprinājumus. Izmantojiet HEX Nr. H5. Izmantojiet atslēgu ar tarkšķi.



8 Noņemiet dzinēja dekoratīvo vāku.



### AUTODOC iesaka:

- Nepielietojiet pārmērīgu spēku, demontējot detaļu. Pretējā gadījumā Jūs varat salauzt to.

9 Sagatavojiet tvertni šķidrumam.

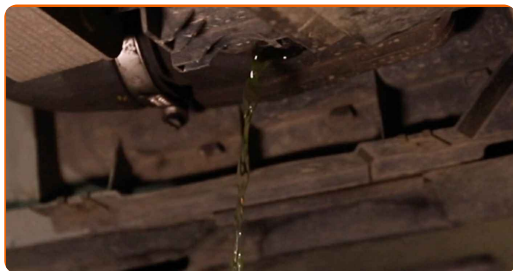


10 Atskrūvējiet dzesēšanas šķidruma iztukšošanas aizbāzni. Izmantojiet plakano skrūvgriezi.



11

Nolejiet dzinēja dzesēšanas šķidrumu.



### Mainā: radiatora cauruļvads – BMW 3 Sedan (E46). Ieteikums:

- Uzmanību! Dzesēšanas šķidrums var būt ļoti karsts.
- Izmantojiet cimdus, lai nepieļautu karsta šķidruma nonākšanu uz rokām.
- Visus darbus ir jāveic, kad dzinējs ir izslēgts.
- Pagaidiet, līdz dzesēšanas šķidrums ir pilnībā izplūdis no notekas cauruma.

12

Atskrūvējiet dzesēšanas šķidruma tvertnes vāciņu.



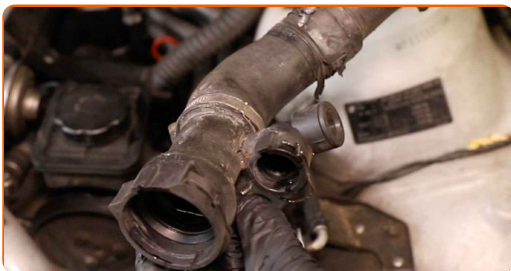
13

Noņemiet dzesēšanas šķidruma šļūtenes stiprinājumus. Izmantojiet montāžas sviru.



14

Atvienojiet dzesēšanas šķidruma šļūteni. Izmantojiet montāžas sviru.

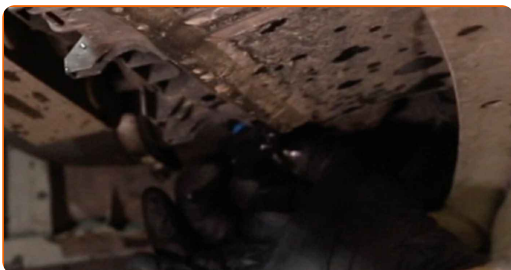


Maiņa: radiatora cauruļvads – BMW 3 Sedan (E46). AUTODOC ekspertu padomi:

- Esiet uzmanīgs! Dzeses šķidrums var noplūst.
- Maiņa: radiatora cauruļvads – BMW 3 Sedan (E46). Lai noņemšanas laikā nesabojātu detaļu, nelietojiet pārmērīgu spēku.

15

Ieskrūvējiet dzesēšanas šķidruma iztukšošanas aizbāzni. Izmantojiet plakano skrūvgriezi.

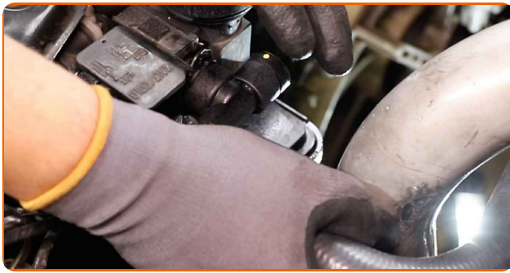


16

Notīriet dzeses šķidruma šļūtenes montāžas sēžas. Izmantojiet universālu aerosolu.



17 Pievienojiet jauno dzeses šķidruma šļūteni.



18 Nostipriniet dzeses šķidruma šļūtenes stiprinājumus.



19 Uztādīet piltuvi.



20 Ielejiet dzesēšanas šķidrumu dzesēšanas šķidruma rezervuārā.



### AUTODOC iesaka:

- Izmantojiet tikai ražotāja ieteikto dzesēšanas šķidrumu.
- Dzesēšanas šķidruma līmenim jāatbilst atzīmei MAX.
- Pagaidiet, kamēr gaiss iziet no sistēmas.



21

Atskrūvējiet atgaisošanas skrūves. Izmantojiet plakano skrūvgriezi.

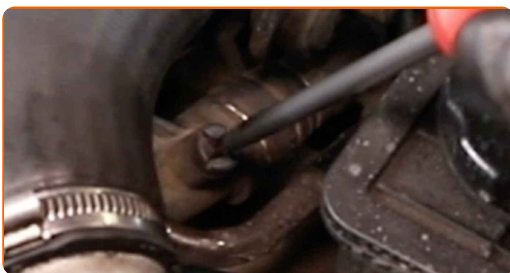


### Pievērsiet uzmanību!

- Tas ir nepieciešams, lai no sistēmas izlaistu atlikušo gaisu.

22

Ieskrūvējiet atgaisošanas skrūves. Izmantojiet plakano skrūvgriezi.



23

Pārbaudiet dzesēšanas šķidrums līmeni. Ja nepieciešams, papildiniet to līdz nepieciešamajam līmenim.



24

Aizskrūvējiet dzesēšanas šķidrums tvertnes vāciņu.



25

Uzstādiet dzinēja dekoratīvo vāku un nostipriniet to.



### AUTODOC iesaka:

- Maiņa: radiatora cauruļvads – BMW 3 Sedan (E46). Lai izvairītos no detaļas sabojāšanas uzstādīšanas laikā, nepielietojiet pārmērīgu spēku.

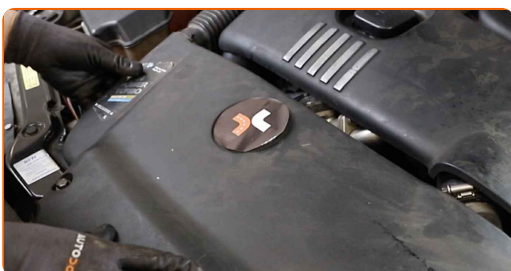
26

Ieskruvējiet dzinēja dekoratīvā vāka stiprinājumus. Izmantojiet HEX Nr. H5. Izmantojiet atslēgu ar tarkšķī.



27

Ielieciet atpakaļ gaisa sadales korpusu.



- 28** Ieskrūvējiet gaisa sadales apvalka montāžas stiprinātājus. Izmantojiet mucīņatslēgu Nr 12. Izmantojiet atslēgu ar tarkšķi.



- 29** Nolaidiet automašīnu.

- 30** Noņemiet fiksētājus un domkratus.

- 31** Noņemiet aizsargvāku.

- 32** Aizveriet dzinēja pārsegu.

**LABI DARĪTS!** 

**SKATĪT VAIRĀK PAMĀCĪBU**

## AUTODOC – AUGSTĀKĀ KVALITĀTE UN AUTODAĻAS PAR PIENĒMAMU CENU TIEŠSAISTĒ

AUTODOC MOBILĀ LIETOTNE: ĶĒRIET IZDEVĪGUS PIEDĀVĀJUMUS,  
VEICOT ĒRTUS PIRKUMUS



**AUTODOC**<sup>+</sup>

GET IT ON  
Google Play

Download on the  
App Store

Download

**LIELISKA IZVĒLE REZERVES DAĻĀM JŪSU AUTOMAŠĪNAI**

**RADIATORA CAURUĻVADS: PLAŠA IZVELE**

### ⓘ **ATBILDĪBAS IEROBEŽOJUMS:**

Dokumentā ir ietverti tikai vispārīgi ieteikumi, kas var jums noderēt remontdarbu vai detaļu nomaiņas laikā. "AUTODOC" neuzņemas nekādu atbildību par jebkādiem zaudējumiem, ievainojumiem un mantas bojājumiem, kas gūti remontdarbu vai detaļu nomaiņas procesā sniegtās informācijas nepareizas lietošanas vai nepareizas interpretācijas dēļ.

"AUTODOC" neuzņemas nekādu atbildību par jebkādām iespējamām šajā rokasgrāmatā atrodamām kļūdām un neskaidrībām. Sniegtā informācija ir paredzēta tikai informatīviem nolūkiem un nevar aizstāt speciālistu padomu.

"AUTODOC" neuzņemas nekādu atbildību par nekorektu vai bīstamu remonta iekārtu, instrumentu un autodaļu izmantošanu. "AUTODOC" stingri iesaka būt uzmanīgiem un ievērot drošības noteikumus, veicot remonta vai nomaiņas darbus. Atcerieties: - zemas kvalitātes autodaļu izmantošana negarantē pienācīgu drošības līmeni uz ceļiem.

© Copyright 2021 – viss vietnes saturs, jo īpaši teksti, fotogrāfijas un grafiki ir aizsargāti ar autortiesībām. Visas tiesības, tajā skaitā tiesības kopēt, nodot trešām personām, rediģēt un tulkot, patur "AUTODOC GmbH".