

 **AUTODOC CLUB**

Kā nomainīt: priekšas
riteņa rumbas gultņa
BMW 3 Touring (E36) -
nomaiņas ceļvedis

LĪDZĪGA VIDEO PAMĀCĪBA



Šajā video redzama līdzīgas autodaļas nomaiņas procedūra citā transportlīdzeklī

Uzmanību

Šis maiņas algoritms ir piemērots:

BMW 3 Touring (E36) 320i 2.0, BMW 3 Touring (E36) 328i 2.8, BMW 3 Touring (E36) 318tds 1.7, BMW 3 Touring (E36) 325tds 2.5, BMW 3 Touring (E36) 323i 2.5, BMW 3 Touring (E36) 318i 1.8, BMW 3 Touring (E36) 316i 1.6

Darbību secība var nedaudz atšķirties atkarībā no automašīnas uzbūves.

Šī pamācība tika izveidota, pamatojoties uz līdzīgas autodaļas nomaiņas procedūru:
BMW 3 Sedan (E36) 323i 2.5

MAIŅA: RITEŅA RUMBAS GULTŅA – BMW 3 TOURING (E36). NEPIECIEŠAMIE INSTRUMENTI:



- Stieplu suka
- WD-40 aerosols
- Universāls tīrīšanas aerosols
- Bremžu sistēmu tīrītājs
- Vara smēviela
- Dinamometriskā atslēga
- Muciņas uzgalis nr. 16
- Muciņas uzgalis nr. 46
- HEX uzgalis Nr. H6
- Pneimo mucīņa Nr 17
- Vītņurbja atslēga
- Āmurs
- Trieciena skrūvgriezis
- Universālais novilcējs
- Trīs žokļu novilcējs
- plakanais cirtnis
- Lauznis
- Riteņa fiksētājs

Pirkt instrumentus

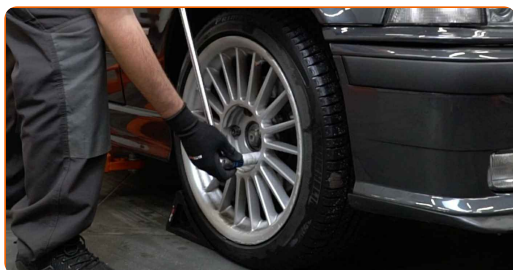
AUTODOC iesaka:

- Neizmantojiet atkārtoti gultņa iekārtu Jūsu automašīnā BMW 3 Touring (E36).
- Abu riteņu rumbas gultņu nomaiņas darbību kārtība uz vienas ass ir identiska.
- Visus darbus ir jāveic, kad dzinējs ir izslēgts.

**MAIŅA: RITEŅA RUMBAS GULTŅA – BMW 3 TOURING (E36).
VEICIET ŠĀDAS DARBĪBAS:**

1 Nobloķējiet riteņus ar fiksētājiem.

2 Atskrūvējiet vaļīgāk riteņa stiprinājuma skrūves. Izmantojiet pneimo muciņu Nr.17



3 Paceliet priekšējo auto pusi un atbalstiet to.

4 Atskrūvējiet riteņu skrūves.



AUTODOC iesaka:

- Brīdinājums! Lai izvairītos no ievainojumiem, turiet BMW 3 Touring (E36) riteni, skrūvējot vaļā stiprinājuma skrūves.

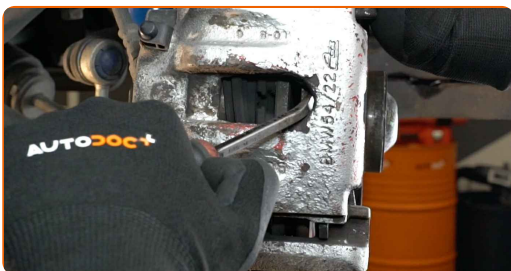
5

Noņemiet riteni.



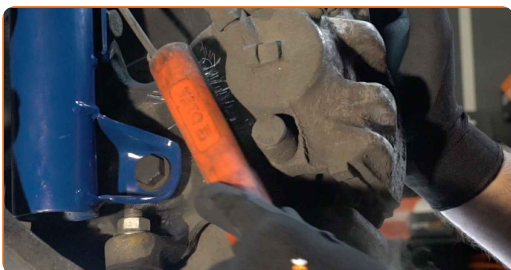
6

Izpletiet bremžu klučus. Izmantojiet montāžas sviru.



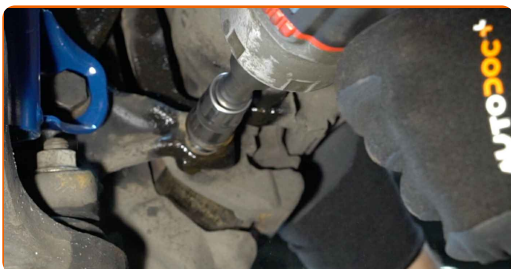
7

Notīriet bremžu suporta kronšteina stiprinājumus. Izmantojiet metāla birsti. Izmantojiet WD-40 aerosolu.



8

Atskrūvējiet bremžu suporta kronšteina stiprinājumu. Izmantojiet mucīņatslēgu Nr 16. Izmantojiet vītņurbja atslēgu.



9

Noņemiet bremžu suportu kopā ar skavu.



Maiņa: riteņa rumbas gultņa – BMW 3 Touring (E36). AUTODOC ekspertu padomi:

- Piestipriniet suportu pie piekares vai virsbūves ar drāti, neatvienojot to no bremžu šļūtenes, lai pasargātu no gaisa iekļūšanas.
- Pārlicinieties, ka bremžu supports nekarājas un neturas uz bremžu šļūtenes.
- Pēc bremžu suporta izņemšanas neizspiediet bremžu pedāli. Tas var izraisīt virzuļa izkrišanu no bremžu cilindra, un var rasties bremžu šķidruma noplūde un sistēmas dehermetizācija.

10

Notīriet bremžu diska stiprinājumu. Izmantojiet metāla birsti. Izmantojiet WD-40 aerosolu.



11

Atskrūvējiet bremžu diska stiprinājumu. Izmantojiet HEX Nr. H6. Izmantojiet pneimatisko skrūvgriezi.



12

Noņemiet bremžu disku.



13

Noņemiet riteņa rumbas uzgriežņa vāciņu. Izmantojiet montāžas sviru. Izmantojiet āmuru.



14

Atsitiet (punktējiet) riteņa rumbas sprostuzgriežni. Izmantojiet plakano metālapstrādes cirtni. Izmantojiet āmuru.



15

Atskrūvējiet rumbas uzgriezni. Izmantojiet mucīņatslēgu Nr 46. Izmantojiet vītņurbja atslēgu.



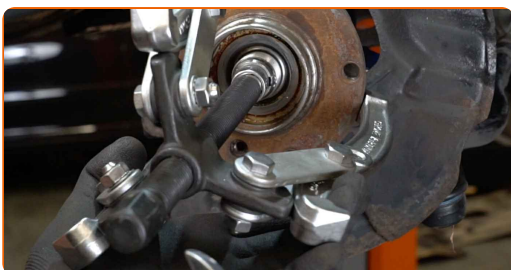
16

Noņemiet stiprinājuma uzgriezni.



17

Noņemiet riteņa rumbu kopā ar gultni. Izmantojiet trīs žokļu novilcēju.



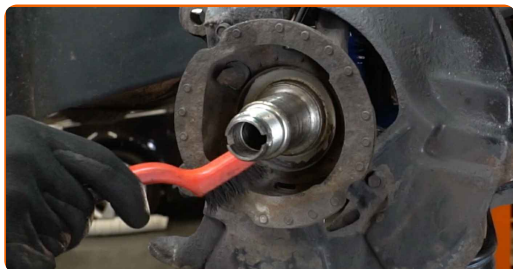
18

Noņemiet iekšējo gultņa gredzenu no rumbas. Lietojiet universālo novilcēju.



19

Notīriet rumbas gultņa montāžas vietas. Izmantojiet metāla birsti. Izmantojiet universālu aerosolu.



20

Uzstādiet jaunu riteņa rumbu kopā ar gultni. Izmantojiet mucīņatslēgu Nr 46. Izmantojiet āmuru.



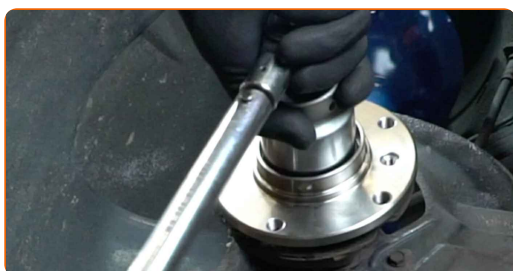
21

Uzstādiet stiprinājuma uzgriezni.



22

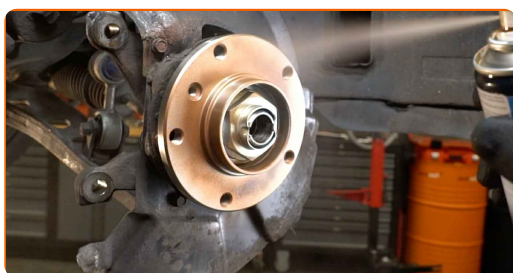
Pievelciet riteņa rumbas uzgriezni. Izmantojiet mucīņatslēgu Nr 46. Izmantojiet dinamometrisko atslēgu. Griezes moments 290 Nm.



23 Atkal iepunktējiet riteņa rumbas sprostuzgriezni. Izmantojiet plakano metālapstrādes cirtni. Izmantojiet āmuru.



24 Apstrādājiet riteņa rumbas uzgriezni. Izmantojiet vara smērvielu.



25 Uzstādiet rumbas uzgriežņa vāciņu. Izmantojiet mucīņatslēgu Nr 46. Izmantojiet āmuru.



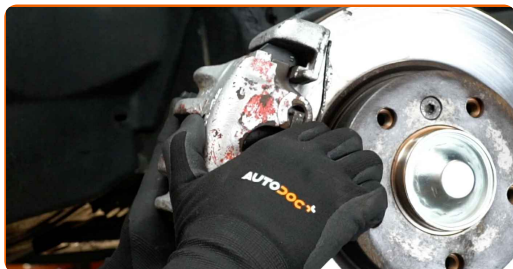
26 Uzstādiet bremžu disku.



27 Pievelciet bremžu diska stiprinājumu. Izmantojiet HEX Nr. H6. Izmantojiet dinamometrisko atslēgu. Griezes moments 9 Nm.



28 Uzstādiet bremžu suportu kopā ar tā skavu.



29 Pievelciet bremžu suporta kronšteinu. Izmantojiet mucīņatslēgu Nr 16. Izmantojiet dinamometrisko atslēgu. Griezes moments 110 Nm.



30 Notīriet riteņa diska montāžas vietu. Izmantojiet metāla birsti.



31 Apstrādājiet virsmu, kur bremžu disks saskaras ar riteņa disku. Izmantojiet vara smērvielu.



32 Notīriet bremžu diska virsmu. Izmantojiet bremžu sistēmas tīrītāju.



AUTODOC iesaka:

- Maiņa: riteņa rumbas gultņa – BMW 3 Touring (E36). Pēc aerosola uzklāšanas pagaidiet dažas minūtes.

33

Uzlieciet riepu.



AUTODOC iesaka:

- Brīdinājums! Lai izvairītos no ievainojumiem, turiet BMW 3 Touring (E36) riteņi, skrūvējot atpakaļ riteņa skrūves.

34

Aizskruvējiet riteņa stiprinājumu skrūves. Izmantojiet pneimo muciņu Nr.17



35

Nolaidiet auto un pievelciet skrūves krusteniskā veidā. Izmantojiet pneimo mucīņu Nr.17 Izmantojiet dinamometrisko atslēgu. Griezes moments 120 Nm.



36

Noņemiet fiksētājus un domkratus.



Maiņa: riteņa rumbas gultņa – BMW 3 Touring (E36). AUTODOC speciālisti iesaka:

- Nedarbinot dzinēju, piespiediet bremžu pedāli vairākas reizes, līdz jūtat būtisku pretestību.

LABI DARĪTS! 

SKATĪT VAIRĀK PAMĀCĪBU

AUTODOC – AUGSTĀKĀ KVALITĀTE UN AUTODAĻAS PAR PIENEMAMU CENU TIEŠSAISTĒ

AUTODOC MOBILĀ LIETOTNE: ĶERIET IZDEVĪGUS PIEDĀVĀJUMUS, VEICOT ĒRTUS PIRKUMUS



+ AUTODOC

GET IT ON **Google Play**

Download on the **App Store**

Download

LIELISKA IZVĒLE REZERVES DAĻĀM JŪSU AUTOMAŠĪNAI

RITEŅA RUMBAS GULTŅA: PLAŠĀ IZVELE

ⓘ ATBILDĪBAS IEROBEŽOJUMS:

Dokumentā ir ietverti tikai vispārīgi ieteikumi, kas var jums noderēt remontdarbu vai detaļu nomaiņas laikā. "AUTODOC" neuzņemas nekādu atbildību par jebkādiem zaudējumiem, ievainojumiem un mantas bojājumiem, kas gūti remontdarbu vai detaļu nomaiņas procesā sniegtās informācijas nepareizas lietošanas vai nepareizas interpretācijas dēļ.

"AUTODOC" neuzņemas nekādu atbildību par jebkādām iespējamām šajā rokasgrāmatā atrodamām kļūdām un neskaidrībām. Sniegtā informācija ir paredzēta tikai informatīviem nolūkiem un nevar aizstāt speciālistu padomu.

"AUTODOC" neuzņemas nekādu atbildību par nekorektu vai bīstamu remonta iekārtu, instrumentu un autodaļu izmantošanu. "AUTODOC" stingri iesaka būt uzmanīgiem un ievērot drošības noteikumus, veicot remonta vai nomaiņas darbus. Atcerieties: - zemas kvalitātes autodaļu izmantošana negarantē pienācīgu drošības līmeni uz ceļiem.

© Copyright 2023 – viss vietnes saturs, jo īpaši teksti, fotogrāfijas un grafiki ir aizsargāti ar autortiesībām. Visas tiesības, tajā skaitā tiesības kopēt, nodot trešām personām, rediģēt un tulkot, patur "AUTODOC SE".