



Kā nomainīt: priekšas  
amortizatora statni **BMW**  
**5 Touring (E61)** -  
nomaiņas ceļvedis

## LĪDZĪGA VIDEO PAMĀCĪBA



Šajā video redzama līdzīgas autodaļas nomaiņas procedūra citā transportlīdzeklī

### **Uzmanību!**

Šis maiņas algoritms ir piemērots:

BMW 5 Touring (E61) 525i 2.5, BMW 5 Touring (E61) 545i 4.4, BMW 5 Touring (E61) 530d 3.0, BMW 5 Touring (E61) 525d 2.5, BMW 5 Touring (E61) 535d 3.0, BMW 5 Touring (E61) 530i 3.0, BMW 5 Touring (E61) 523i 2.5, BMW 5 Touring (E61) 550i 4.8, BMW 5 Touring (E61) 525xi 2.5, BMW 5 Touring (E61) 520d 2.0, BMW 5 Touring (E61) 525d 3.0, BMW 5 Touring (E61) 525i 3.0, BMW 5 Touring (E61) 525xi 3.0, BMW 5 Touring (E61) 525xd 3.0, BMW 5 Touring (E61) 520i 2.0

Darbību secība var nedaudz atšķirties atkarībā no automašīnas uzbūves.

Šī pamācība tika izveidota, pamatojoties uz līdzīgas autodaļas nomaiņas procedūru:  
BMW 5 Sedan (E60) 525d 2.5

**MAIŅA: AMORTIZATORA STATNE – BMW 5 TOURING (E61). NEPIECIEŠAMIE INSTRUMENTI:**



- Stieplu suka
- WD-40 aerosols
- Bremžu sistēmu tīrītājs
- Vara smērviela
- Kombinētā atslēga Nr 10
- Kombinētā atslēga Nr 16
- Kombinētā atslēga Nr 18
- Kombinētā atslēga Nr 21
- Muciņas uzgalis nr. 10
- Muciņas uzgalis nr. 13
- Muciņas uzgalis nr. 16
- Muciņas uzgalis nr. 18
- Muciņas uzgalis nr. 21
- Muciņas uzgalis nr. 22
- Torx uzgalis T30
- Torx uzgalis T40
- HEX uzgalis nr. H6.
- HEX uzgalis nr. H7.
- Pneimo mucīņa Nr 17
- Sprūdatslēga
- Dinamometriskā atslēga
- plakanais cirtnis
- Āmurs
- Vītņurbja atslēga
- Fiksatoru noņēmējs
- Krustiņa skrūvgriezis
- Lauznis
- Šarnīru novilcējs
- Ierīce atsperu saspiešanai
- Hidrauliskais pacelājs
- Spārna pārklājs
- Riteņa fiksētājs

**Pirkt instrumentus**

Maiņa: amortizatora statne – BMW 5 Touring (E61). AUTODOC ekspertu padomi:

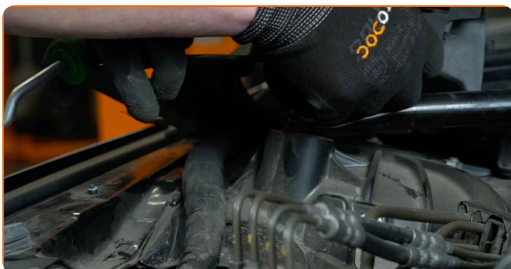
- Abi priekšējās balstiekārtas amortizatora statņi jānomaina vienlaikus.
- Priekšējās piekares labā un kreisā amortizatora maiņas procedūra ir identiska.
- Visus darbus ir jāveic, kad dzinējs ir izslēgts.

## MAIŅA: AMORTIZATORA STATNE – BMW 5 TOURING (E61). VEICIET ŠĀDAS DARBĪBAS:

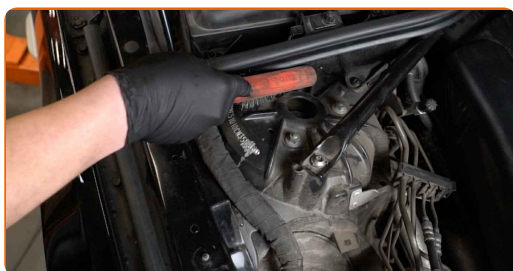
- 1 Atveriet motora pārsegu.
- 2 Izmantojiet aizsargu, lai nesabojātu automašīnas krāsojumu un plastmasas detaļas.
- 3 Atskrūvējiet amortizatora statnes balsta vāka stiprinājumus. Izmantojiet krustiņu skrūvgriezi. Izmantojiet fiksatoru noņēmēju.



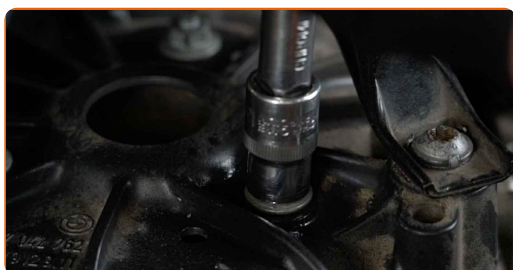
- 4 Noņemiet aizsargvāciņu no amortizatora statņa balsta.



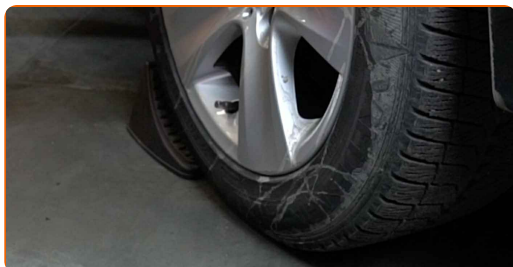
- 5** Notīriet amortizatora statnes augšējā balsta stiprinājumus. Izmantojiet metāla birsti. Izmantojiet WD-40 aerosolu.



- 6** Atskrūvējiet amortizatora statnes atbalstu augšējos stiprinājumus. Izmantojiet mucīņatslēgu Nr 13. Izmantojiet atslēgu ar tarkšķi.



- 7** Nobloķējiet riteņus ar fiksētājiem.



- 8** Atskrūvējiet vaļīgāk riteņa stiprinājuma skrūves. Izmantojiet pneimo mucīņu Nr.17



- 9** Paceliet priekšējo auto pusi un atbalstiet to.

10

Atskrūvējiet riteņu skrūves.

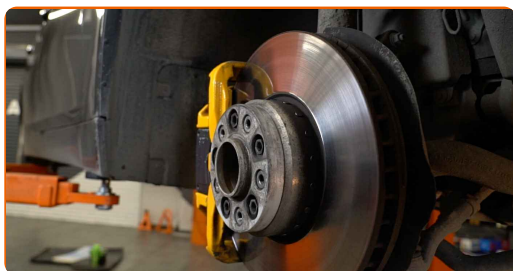


**AUTODOC iesaka:**

- Svarīgi! Turiet BMW 5 Touring (E61) riteņi, skrūvējot vaļā stiprinājuma skrūves.

11

Noņemiet riteņi.



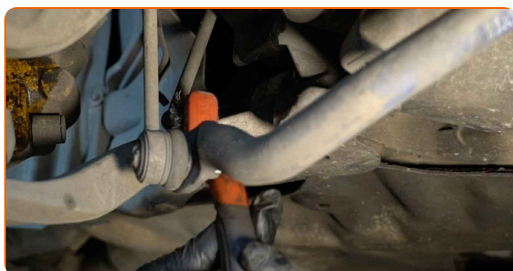
12

Atvienojiet vadojumu un bremžu šļūteni no kronšteina uz amortizatora statņa.



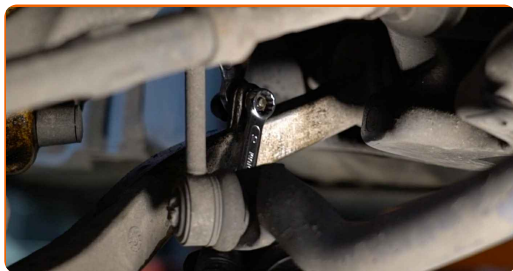
13

Notīriet lukturu izlīdzināšanas sensora stiprinājumus. Izmantojiet metāla birsti. Izmantojiet WD-40 aerosolu.



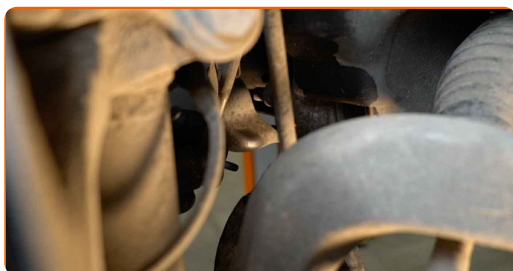
14

Izskrūvējiet priekšēja luktura regulēšanas devēja stiprinājumus. Izmantojiet kombinēto atslēgu Nr 10.



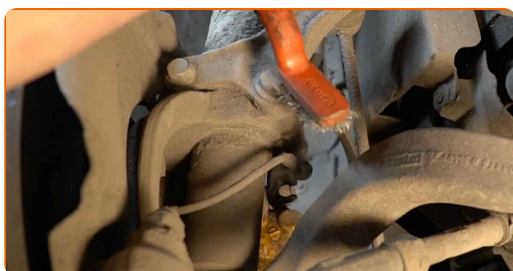
15

Atvienojiet priekšējā luktura regulēšanas devēju.



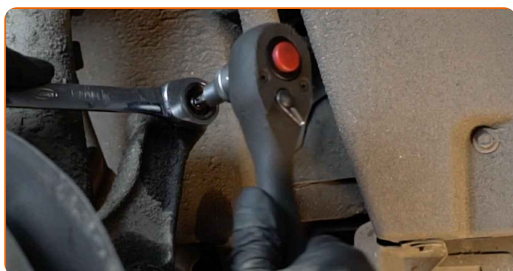
16

Notīriet amortizatora statnes stiprinājumus pie grozāmass. Notīriet stabilizatora atsaites stiprinājumus. Izmantojiet metāla birsti. Izmantojiet WD-40 aerosolu.



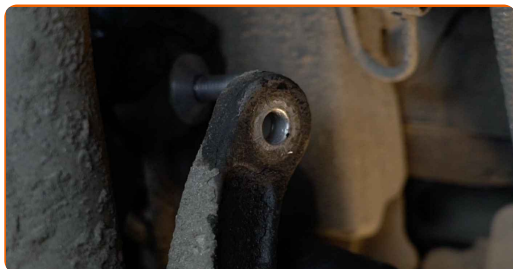
17

Atskrūvējiet stiprinājumu, kas savieno stabilizatora atsaiti pie amortizatora statnes. Izmantojiet kombinēto atslēgu Nr 16. Izmantojiet Torx T 30. Izmantojiet atslēgu ar tarkšķi.



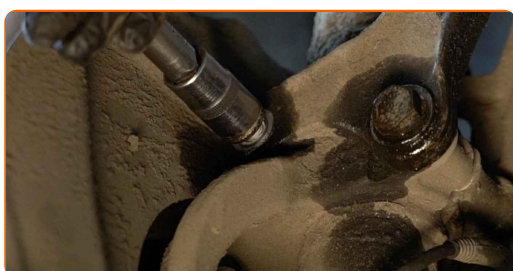
18

Noņemiet stabilizatora stieni.



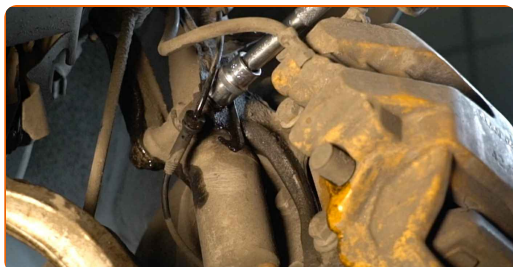
19

Atskrūvējiet priekšējā stabilizatora atsaites kronšteina stiprinājumus. Izmantojiet mucīņatslēgu Nr 16. Izmantojiet atslēgu ar tarkšķi.



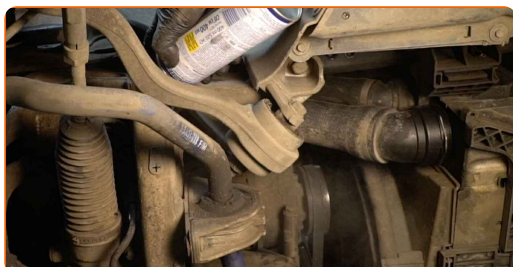
20

Atskrūvējiet amortizatora statnes apakšējos stiprinājumus pie grozāmass. Izmantojiet kombinēto atslēgu Nr 18. Izmantojiet mucīņatslēgu Nr 18. Izmantojiet atslēgu ar tarkšķi.



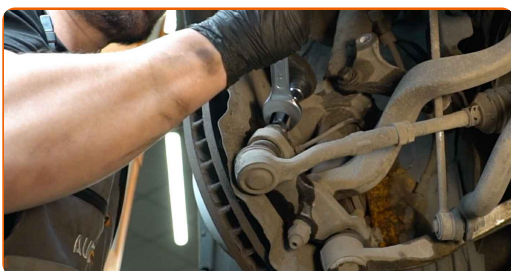
21

Notīriet stūres šķērsstieņa uzgaļa stiprinājumu pie grozāmass. Notīriet visus sviru savienojumus. Izmantojiet metāla birsti. Izmantojiet WD-40 aerosolu.

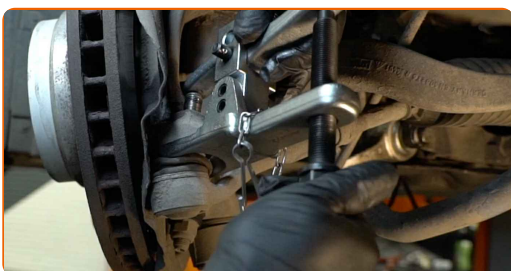




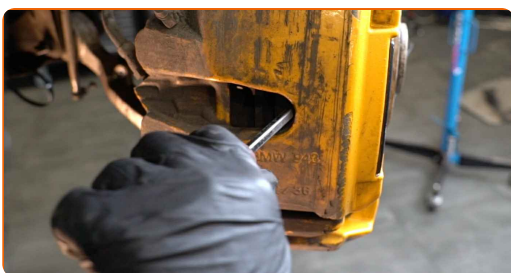
- 22** Atskrūvējiet uzgaļa stiprinājuma uzgriezni pie grozāmass. Izmantojiet kombinēto atslēgu Nr 21. Izmantojiet Torx T 40. Izmantojiet atslēgu ar tarkšķi.



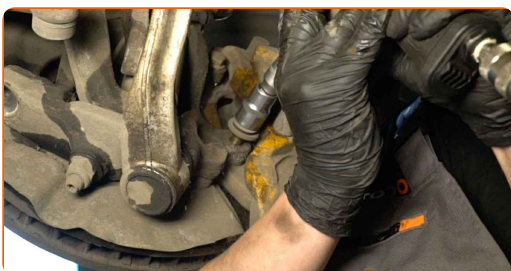
- 23** Atvienojiet stūres stiepņa uzgali no grozāmass. Izmantojiet lodbalsta novilcēju.



- 24** Izpletiet bremžu klučus. Izmantojiet montāžas sviru.

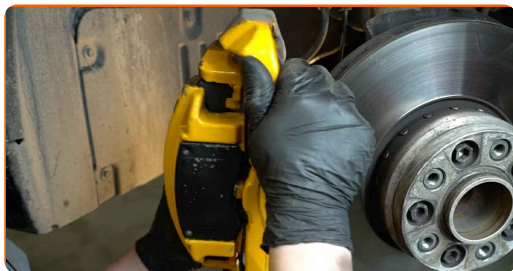


- 25** Atskrūvējiet bremžu suporta kronšteina stiprinājumu. Izmantojiet mucīņatslēgu Nr 18. Izmantojiet vītņurbja atslēgu.



26

Noņemiet bremžu suportu kopā ar skavu.

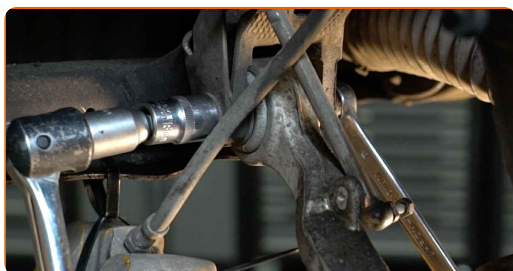


**Maiņa: amortizatora statne – BMW 5 Touring (E61). AUTODOC iesaka:**

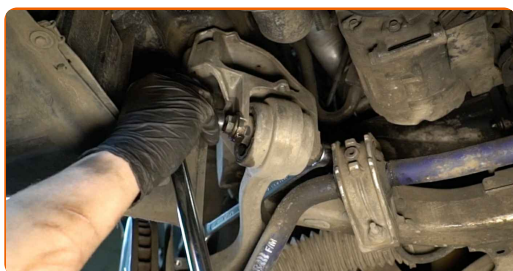
- Piestipriniet suportu pie piekares vai virsbūves ar drāti, neatvienojot to no bremžu šļūtenes, lai pasargātu no gaisa iekļūšanas.
- Pārliecinieties, ka bremžu supports nekarājas un neturas uz bremžu šļūtenes.
- Pēc bremžu suporta izņemšanas neizspiediet bremžu pedāli. Tas var izraisīt virzuļa izkrišanu no bremžu cilindra, un var rasties bremžu šķidruma noplūde un sistēmas dehermetizācija.

27

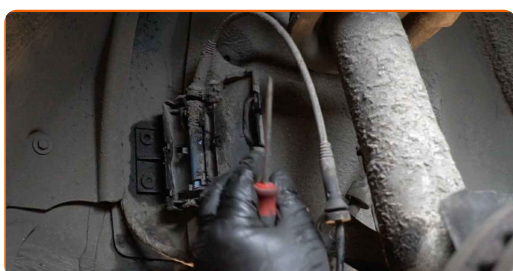
Atskrūvējiet aizmugurējo stiprinājumu, kas savieno balstiekārtas sviru ar apakšrāmi. Izmantojiet kombinēto atslēgu Nr 18. Izmantojiet mucīnatslēgu Nr 18. Izmantojiet atslēgu ar tarkšķi.



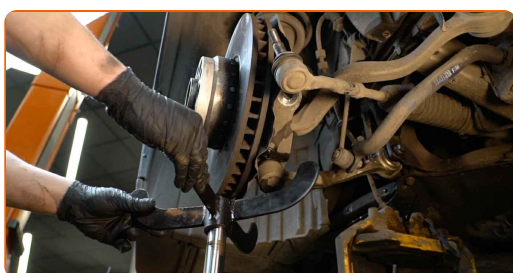
- 28** Atskrūvējiet priekšējo sviras stiprinājumu. Izmantojiet kombinēto atslēgu Nr 18. Izmantojiet mucīnatslēgu Nr 18. Izmantojiet atslēgu ar tarkšķi.



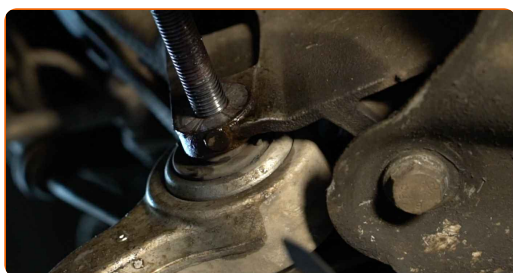
- 29** Atvienojiet ABS sensora vadojumu.



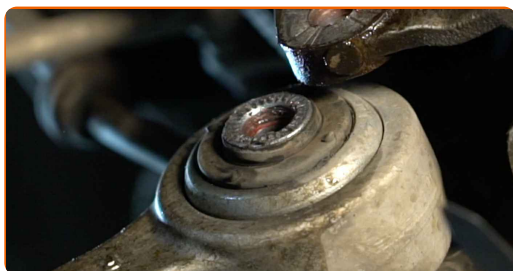
- 30** Paceliet grozāmasi. Izmantojiet hidraulisko transmisiju domkratu.



- 31** Noņemiet sviras aizmugurējo stiprinājumu. Izmantojiet kombinēto atslēgu Nr 18.

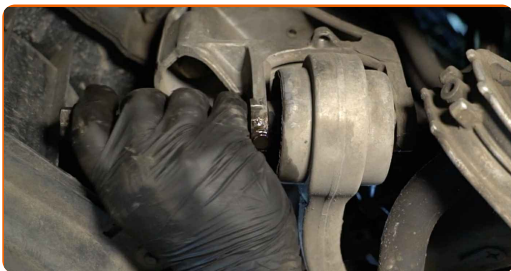


- 32** Noņemiet sviru.



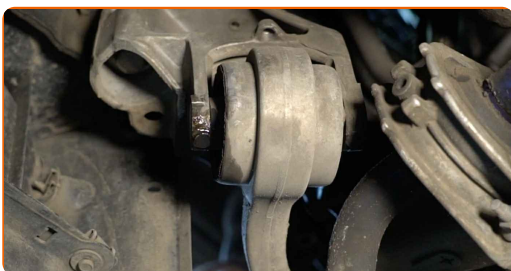
33

Noņemiet sviras priekšējo stiprinājumu. Izmantojiet kombinēto atslēgu Nr 18.



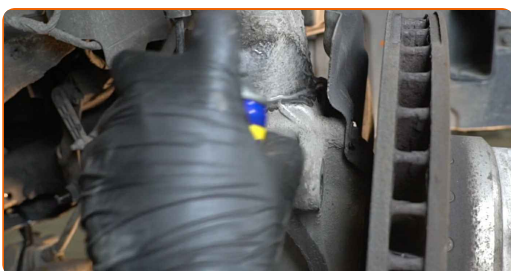
34

Noņemiet sviru.



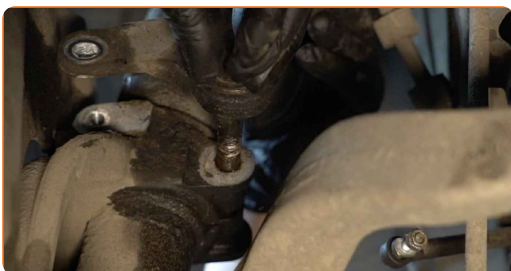
35

Notīriet amortizatora statnes stiprinājumus pie grozāmass. Izmantojiet metāla birsti. Izmantojiet WD-40 aerosolu.



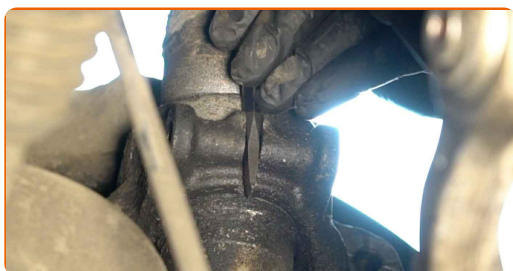
36

Izņemiet stiprinājuma skrūvi.



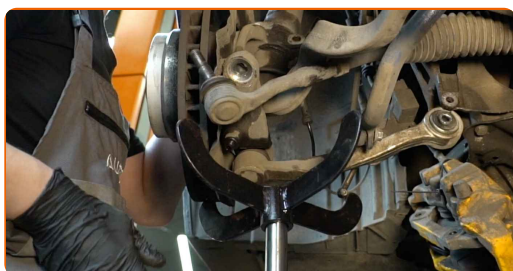
37

Atlaidiet apakšējo stiprinājumu, kas savieno amortizatora statni pie grozāmass. Izmantojiet plakano metālapstrādes cirtni. Izmantojiet āmuru.



38

Pazeminiet hidraulisko statni par 10-15 cm.

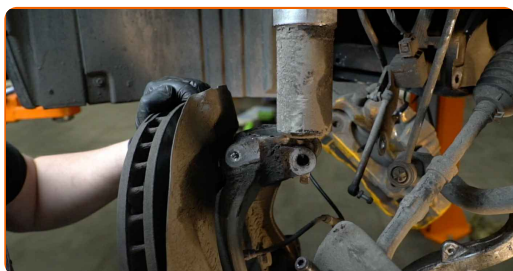


### AUTODOC iesaka:

- Nelaidiet transmisijas domkratu strauji zemē, lai nesabojātu BMW 5 Touring (E61) detaļas un mehānismus.

39

Atvienojiet grozāmasi no amortizatora statņa.

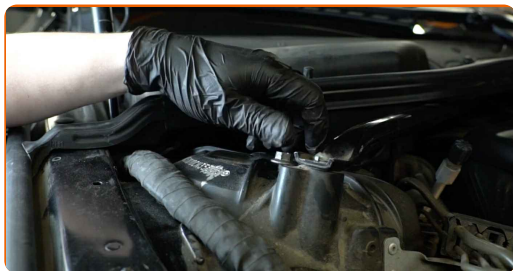


**Mainā: amortizatora statne – BMW 5 Touring (E61). AUTODOC speciālisti iesaka:**

- Pārliecinieties, ka stūres grozāmass ir nofiksēta.

40

Atskrūvējiet augšējo amortizatora statņa balsta stiprinājumu.

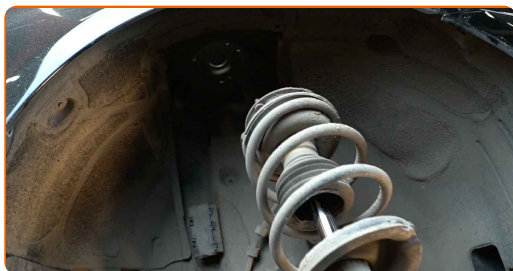


**Maiņa: amortizatora statne – BMW 5 Touring (E61). Ieteikums:**

- Lai izvairītos no savainojumiem, atskrūvējot stiprinājuma skrūves, pieturiet amortizatora statni.

41

Noņemiet amortizatora statni.



42

Uzstādiet amortizatora statni atsperes saspiešanas ierīcē.



**Maiņa: amortizatora statne – BMW 5 Touring (E61). AUTODOC ekspertu padomi:**

- Ievērojiet, ka laikā, kad izmantojat atsperu kopresoru, atsperu vijumus nepieciešams uzmanīgi saspiest, saspiežot atsperi no abiem galiem.
- Pārliecinieties par atsperu pareizu novietojumu turētājā.
- Pārliecinieties, ka atsperes vijumi cieši iegulst bloķēšanas rokturos.

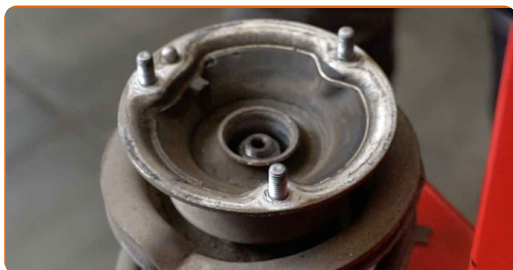
43

Saspiediet atsperi.



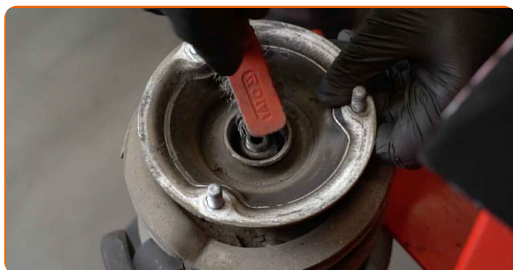
44

Noņemiet amortizatora statnes atbalsta vāku. Izmantojiet montāžas sviru.



45

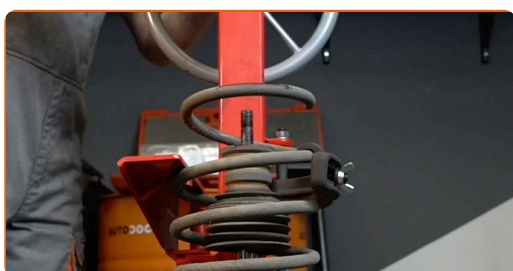
Apstrādājiet amortizatora statnes kātu. Izmantojiet metāla birsti. Izmantojiet WD-40 aerosolu.



- 46** Atskrūvējiet amortizatora statnes virzuļa uzgriezni. Izmantojiet mucīnatslēgu Nr 21. Izmantojiet HEX Nr. H7. Izmantojiet atslēgu ar tarkšķi.



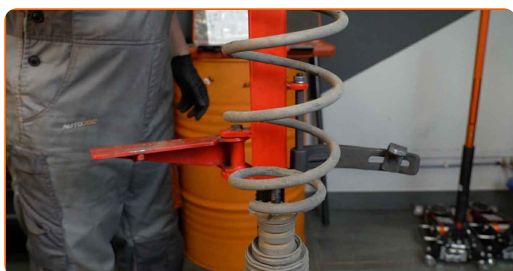
- 47** Noņemiet augšējo statnes balstu.



- 48** Atbrīvojiet vīto atsperi.



- 49** Noņemiet atsperi.



- 50** Noņemiet amortizatora putekļu aizsargvāciņu un atturi.



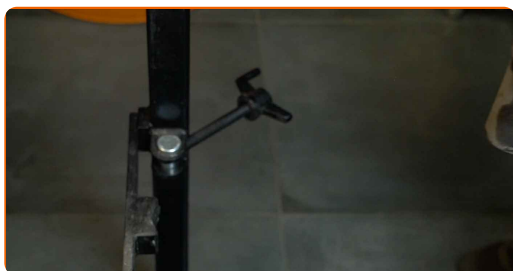


**AUTODOC iesaka:**

- **Maiņa:** amortizatora statne – BMW 5 Touring (E61). Rūpīgi pārbaudiet amortizatora balstu, putekļu aizsargu un gājiena ierobežotāju. Aizvietojiet, ja ir nepieciešams.

**51**

Noņemiet veco amortizatoru no hidrauliskā atsperu saspiedēja.



**Maiņa:** amortizatora statne – BMW 5 Touring (E61). **AUTODOC padomi:**

- Pirms jaunā amortizatora uzstādīšanas noteikti pārsūknējiet to 3-5 reizes manuāli.

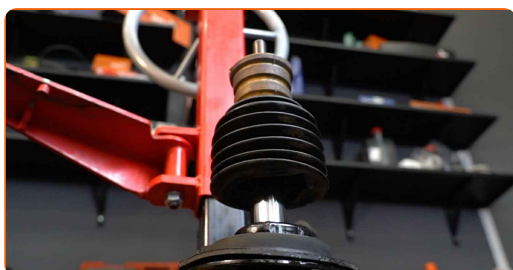
**52**

Uzstādiet jauno amortizatoru uz hidrauliskā atsperu saspiedēja.



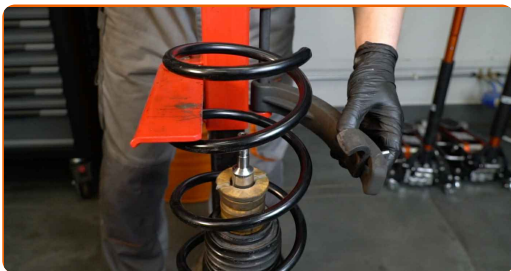
**53**

Uzstādiet putekļsargu un gājiena ierobežotāju uz jaunā amortizatora.



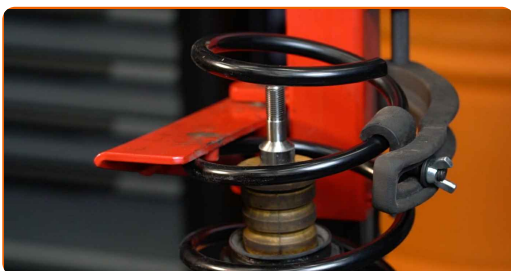
54

Uzstādiet atsperi uz amortizatora.



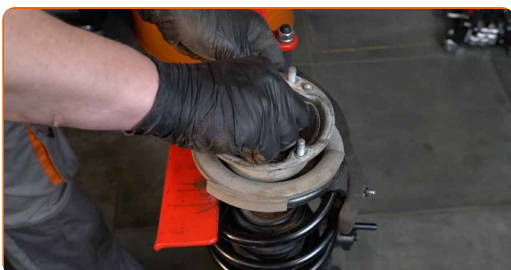
55

Saspiediet atsperi.



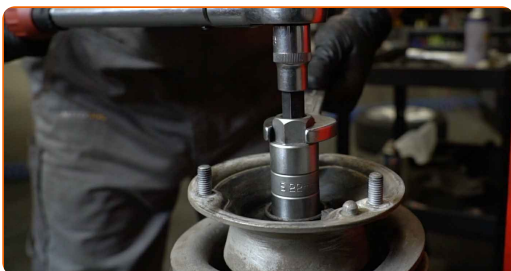
56

Uzstādiet augšējo statņa balstu un statņa balsta gultni.



57

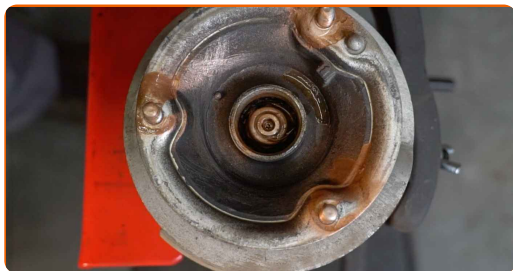
Pievelciet amortizatora statņa klaņa uzgriezni. Izmantojiet mucīnatslēgu Nr 22. Izmantojiet HEX Nr. H6. Izmantojiet dinamometrisko atslēgu. Griezies moments 64 Nm.



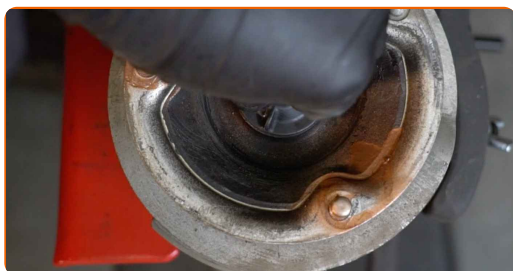
Maiņa: amortizatora statne – BMW 5 Touring (E61). AUTODOC iesaka:

- Pārliedzinieties, ka atsperē ir pareizi ievietota. Izvairieties no sašķiebes.

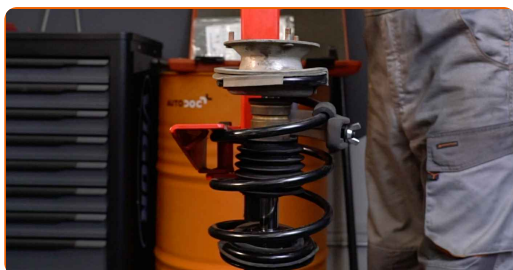
**58** Apstrādājiet amortizatora statnes kātu. Izmantojiet vara smērvielu.



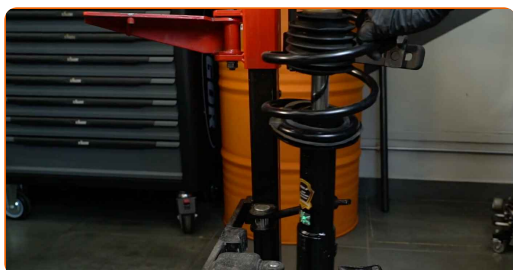
**59** Uzstādiet amortizatora statnes atbalsta vāku.



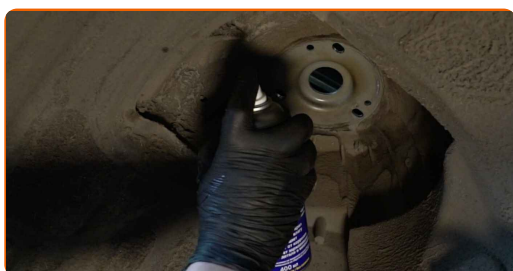
**60** Atlaidiet atsperi.



**61** Noņemiet samontēto amortizatora statni.

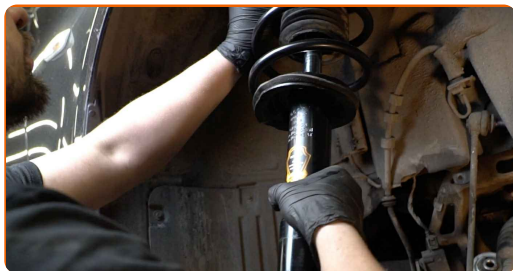


**62** Apstrādājiet amortizatora statnes montāžas vietu uz grozāmass. Izmantojiet metāla birsti. Izmantojiet WD-40 aerosolu.



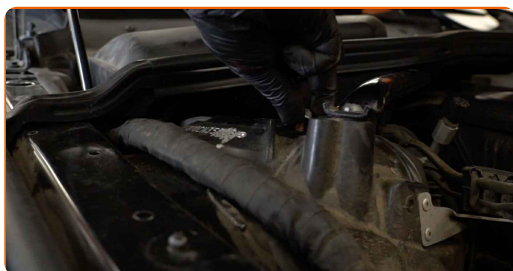
63

Uzstādiet amortizatora statni uz riteņa arkas.



64

Pieskrūvējiet augšējo amortizatora statņa balsta stiprinājumu. Nepievelciet to.

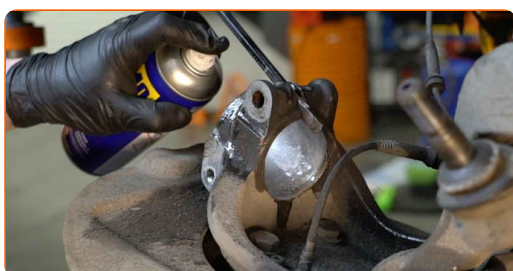


**Mainā: amortizatora statne – BMW 5 Touring (E61). AUTODOC speciālisti iesaka:**

- Lai izvairītos no traumatiskām situācijām, pieturiet amortizatora statni, izskrūvējot stiprinājuma skrūves.

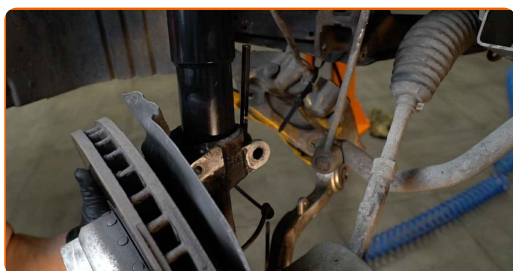
65

Apstrādājiet amortizatora statnes montāžas vietu uz grozāmass. Izmantojiet metāla birsti. Izmantojiet WD-40 aerosolu.



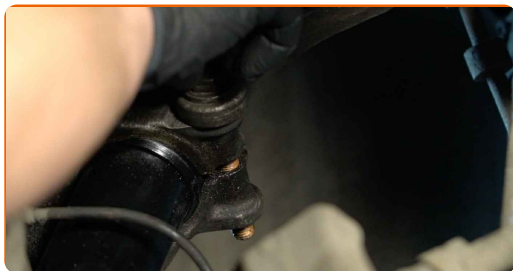
66

Nostipriniet amortizatora statni uz grozāmass.



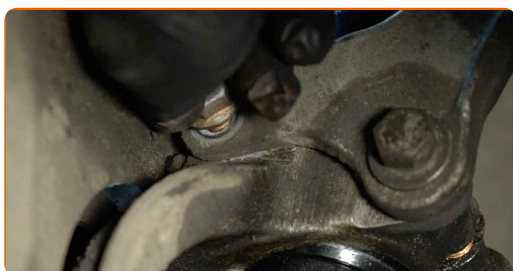
67

Uzstādiet stiprinājuma skrūvi.



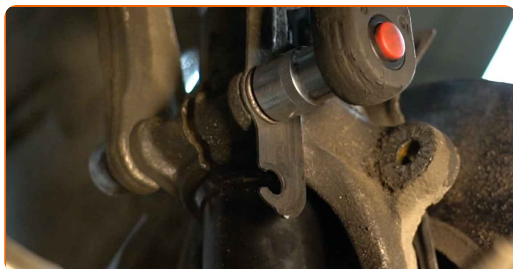
68

Ieskrūvējiet priekšējā stabilizatora atsaites kronšteina stiprinājumus. Izmantojiet mucīņatslēgu Nr 16. Izmantojiet atslēgu ar tarkšķi.



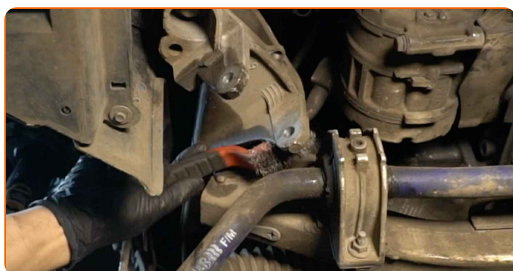
69

Aizskrūvējiet amortizatora statnes stiprinājumu pie grozāmass. Izmantojiet mucīņatslēgu Nr 18. Izmantojiet atslēgu ar tarkšķi.



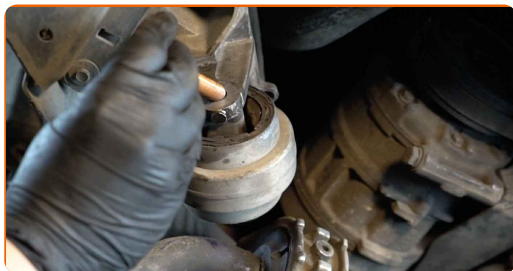
70

Notīriet piekares sviras montāžas vietas un vītņi. Izmantojiet metāla birsti. Izmantojiet WD-40 aerosolu.



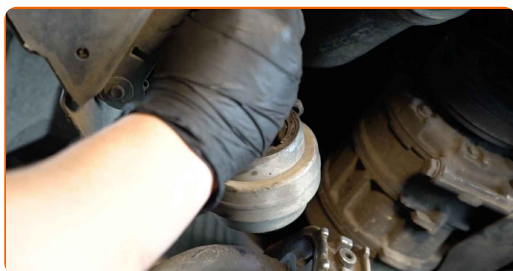
71

Uzstādiet balstiekārtas sviru.



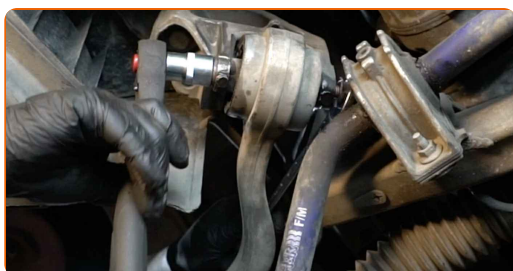
72

Uzstādiet sviras priekšējo stiprinājumu.



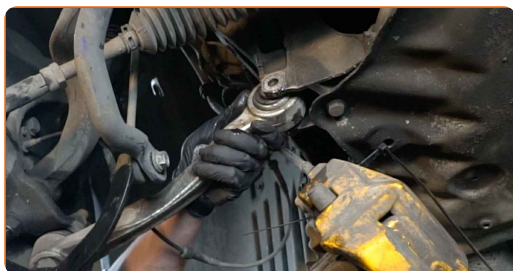
73

Pieskrūvējiet priekšējo sviras stiprinājumu. Izmantojiet kombinēto atslēgu Nr 18. Izmantojiet mucīņatslēgu Nr 18. Izmantojiet atslēgu ar tarkšķi.



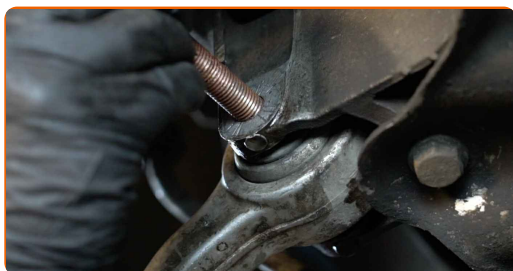
74

Uzstādiet balstiekārtas sviru.

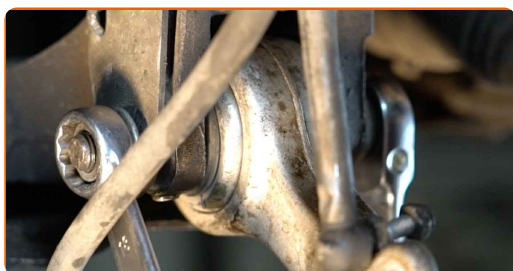


75

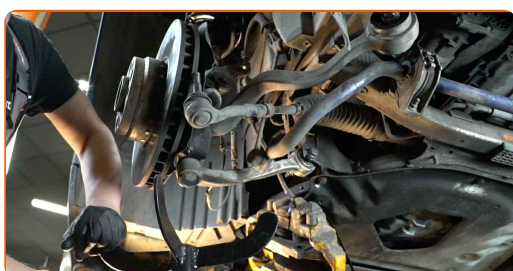
Uzstādiet apakšējo sviras stiprinājumu.



- 76** Pieskrūvējiet aizmugurējo stiprinājumu, kas savieno balstiekārtas sviru ar apakšrāmi. Izmantojiet kombinēto atslēgu Nr 18 (2 gb.).



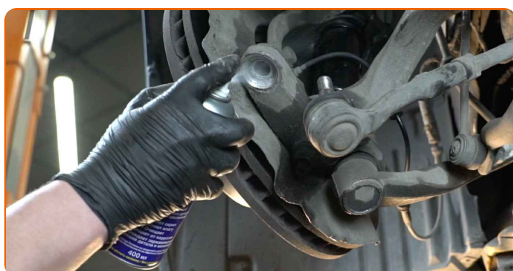
- 77** Izņemiet zem grozāmass esošo balstu.



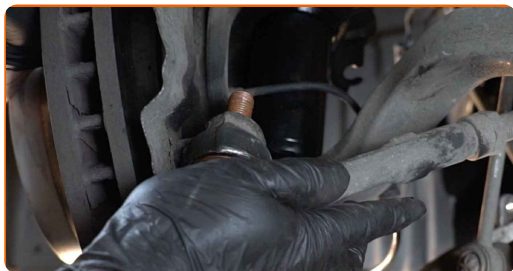
### AUTODOC iesaka:

- Maiņa: amortizatora statne – BMW 5 Touring (E61). Laidiet transmisijas domkratu zemē gludi un bez raušanas, lai nesabojātu komponentus un mehānismus.

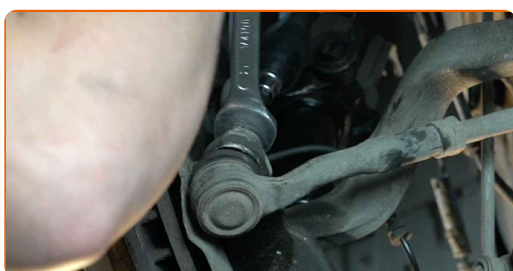
- 78** Notīriet stūres šķērsstiepņa uzgaļa montāžas sēžas. Izmantojiet metāla birsti. Izmantojiet WD-40 aerosolu.



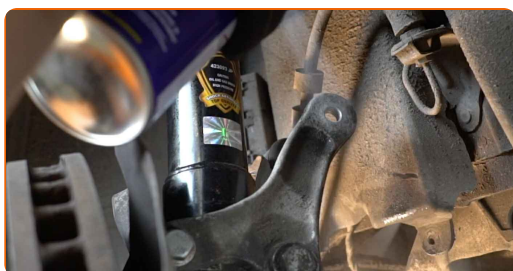
**79** Pievienojiet stūres stiepņa uzgali pie grozāmass.



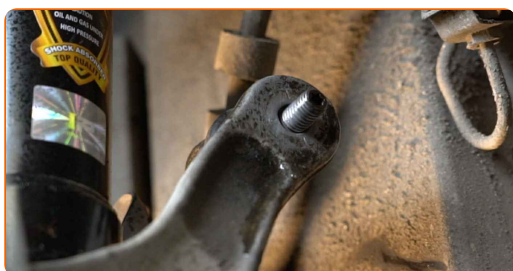
**80** Uzskrūvējiet stiprinājuma uzgriezni, kas savieno stūres šķērsstiepņa uzgali ar grozāmās. Izmantojiet kombinēto atslēgu Nr 21. Izmantojiet Torx T 40. Izmantojiet atslēgu ar tarkšķi.



**81** Notīriet stabilizatora stiepņa montāžas sēžas. Izmantojiet metāla birsti. Izmantojiet WD-40 aerosolu.



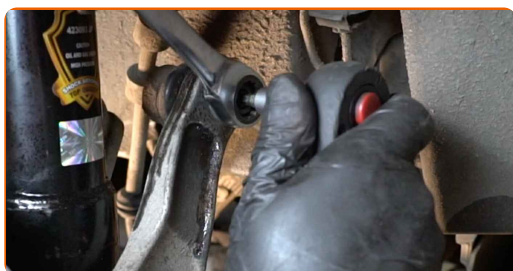
**82** Uzstādiet šķērsstabilizatora stiepi.





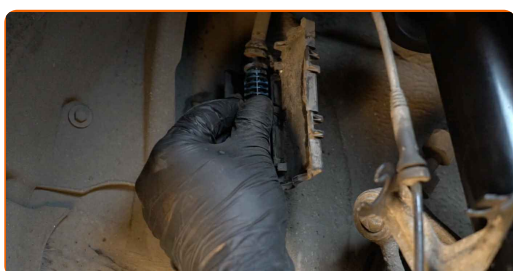
83

Pievelciet stabilizatora statņa stiprinājumu. Izmantojiet kombinēto atslēgu Nr 16. Izmantojiet Torx T 30. Izmantojiet atslēgu ar tarkšķi.



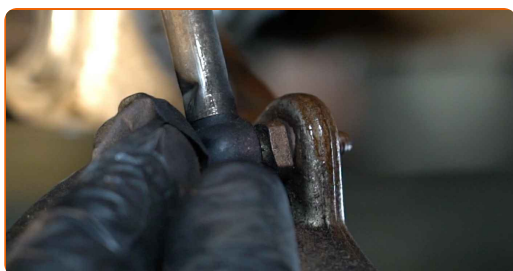
84

Pievienojiet ABS sensora vadojumu.



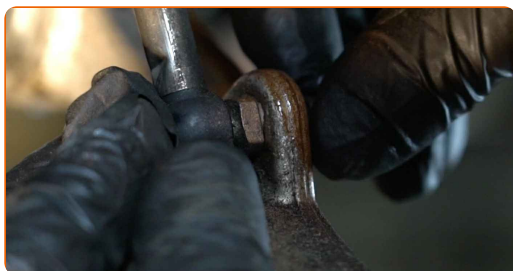
85

Pievienojiet atpakaļ priekšējā luktura regulēšanas devēju.



86

Ieskrūvējiet priekšējā luktura regulēšanas devēja stiprinājumus. Izmantojiet kombinēto atslēgu Nr 10.



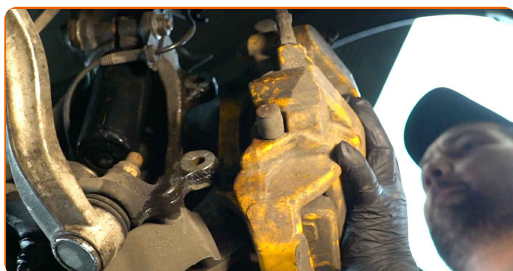
87

Notīriet suporta montāžas virsmas un tā skavas. Izmantojiet metāla birsti. Izmantojiet WD-40 aerosolu.



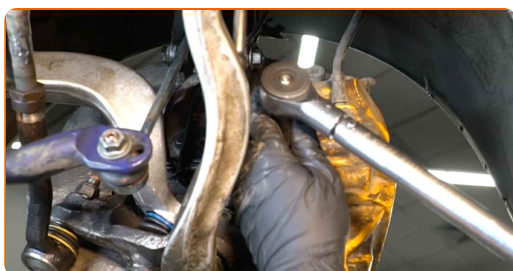
88

Uzstādiet bremžu suportu kopā ar tā skavu.



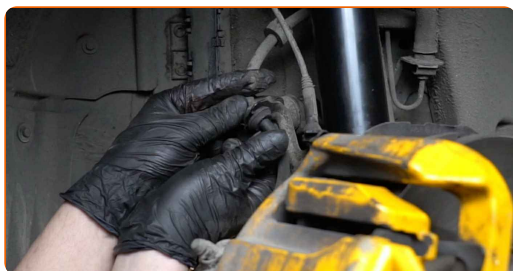
89

Pievelciet bremžu suporta kronšteinu. Izmantojiet mucīņatslēgu Nr 18. Izmantojiet dinamometrisko atslēgu. Griezes moments 110 Nm.

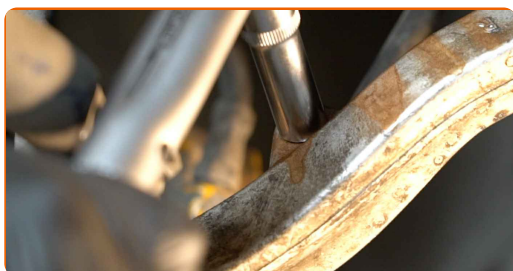


90

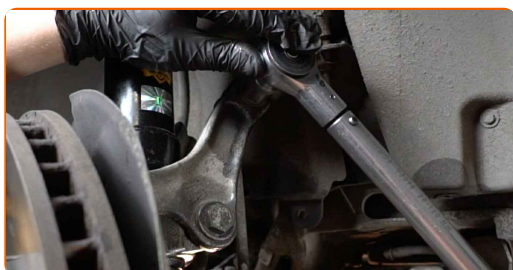
Nostipriniet bremžu sistēmas šļūteni uz statnes.



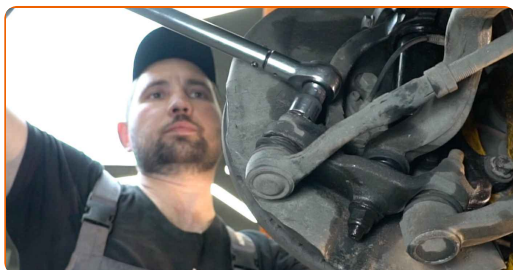
- 91** Pievelciet priekšējā luktura regulēšanas devēja stiprinājumus. Izmantojiet mucīņatslēgu Nr 10. Izmantojiet dinamometrisko atslēgu. Griezies moments 7 Nm.



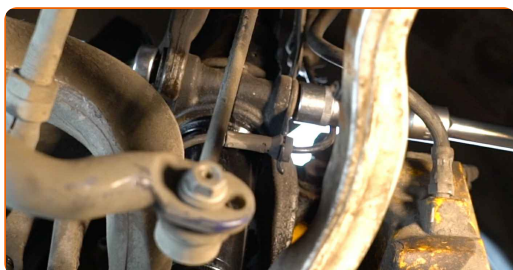
- 92** Pievelciet stiprinājumu, kas savieno stabilizatora atsaiti pie amortizatora statnes. Izmantojiet mucīņatslēgu Nr 16. Izmantojiet dinamometrisko atslēgu. Griezies moments 65 Nm.



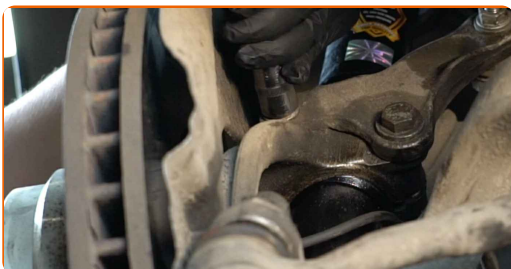
- 93** Pievelciet stūres stiepņa uzgaļa stiprinājuma uzgriezni pie grozāmass. Izmantojiet mucīņatslēgu Nr 21. Izmantojiet dinamometrisko atslēgu. Griezies moments 165 Nm.



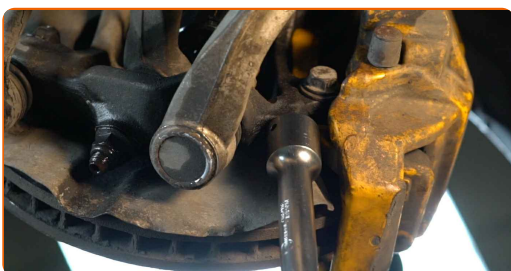
- 94** Pievelciet amortizatora statnes apakšējos stiprinājumus pie grozāmass. Izmantojiet mucīņatslēgu Nr 18. Izmantojiet dinamometrisko atslēgu. Griezies moments 81 Nm.



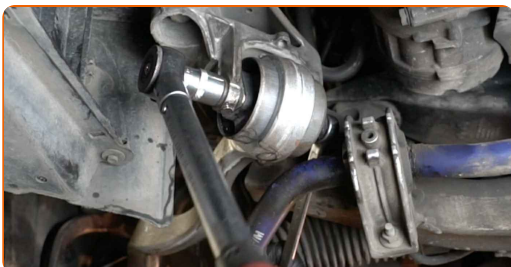
- 95** Pievelciet priekšējā stabilizatora atsaites kronšteiņa stiprinājumus. Izmantojiet mucīņatslēgu Nr 16. Izmantojiet dinamometrisko atslēgu. Griezes moments 65 Nm.



- 96** Paceliet grozāmasi. Izmantojiet hidraulisko transmisiju domkratu.



- 97** Pievelciet priekšējo sviras stiprinājumu pie apakšrāmja. Izmantojiet kombinēto atslēgu Nr 18. Izmantojiet mucīņatslēgu Nr 18. Izmantojiet dinamometrisko atslēgu. Griezes moments 100 Nm. +90°

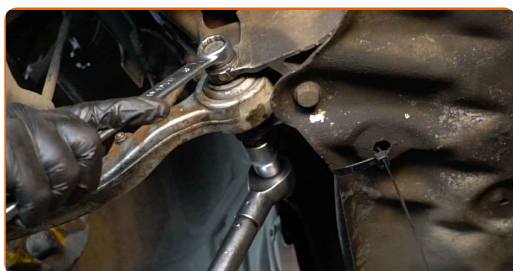


**AUTODOC iesaka:**

- Svarīgi! Noteikti izmantojiet jaunus stiprinājumus.

98

Pievelciet aizmugurējo sviras stiprinājumu pie rāmja. Izmantojiet kombinēto atslēgu Nr 18. Izmantojiet mucīņatslēgu Nr 18. Izmantojiet dinamometrisko atslēgu. Griezes moments 100 Nm. +90°

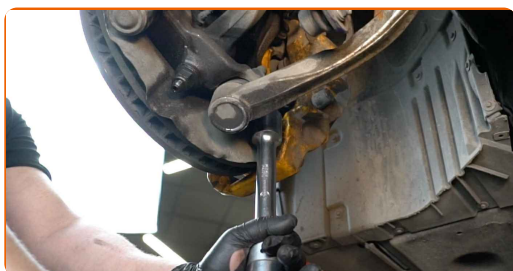


### AUTODOC iesaka:

- Svarīgi! Noteikti izmantojiet jaunus stiprinājumus.

99

Izņemiet zem grozāmass esošo balstu.

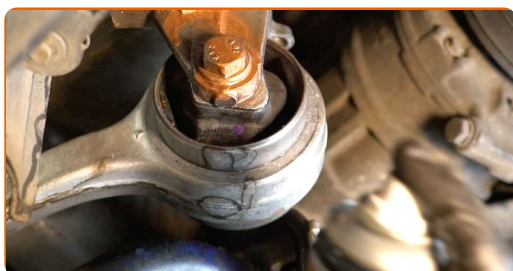


Maiņa: amortizatora statne – BMW 5 Touring (E61). Profesionāļi iesaka:

- Vienmērīgi un bez rāvieniem nolaidiet hidraulisko transmisiju domkratu, lai izvairītos no mezglu un mehānismu bojājumiem.

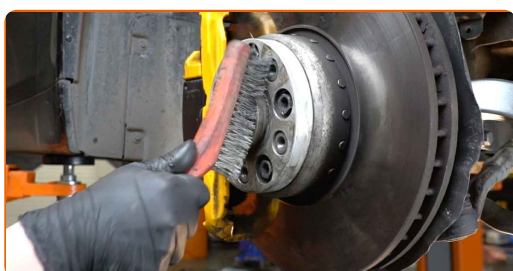
100

Apstrādājiet visas savienojošās sviras. Apstrādājiet amortizatora statnes stiprinājumus. Izmantojiet vara smērvielu.



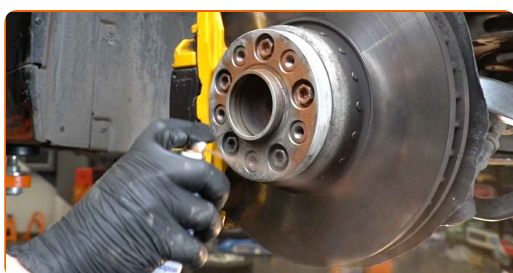
101

Notīriet riteņa diska montāžas vietu. Izmantojiet metāla birsti.



102

Apstrādājiet virsmu, kur bremžu disks saskaras ar riteņa disku. Izmantojiet vara smērvielu.



103

Notīriet bremžu diska virsmu. Izmantojiet bremžu sistēmas tīrītāju.



### AUTODOC iesaka:

- Maiņa: amortizatora statne – BMW 5 Touring (E61). Pēc aerosola uzklāšanas pagaidiet dažas minūtes.

104

Uzlieciet riepu.

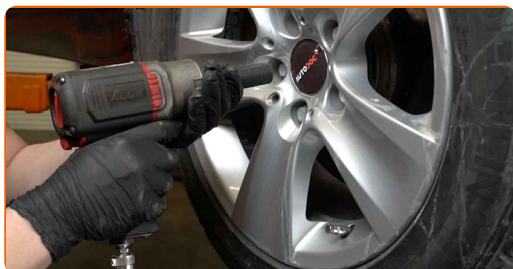


Maiņa: amortizatora statne – BMW 5 Touring (E61). AUTODOC iesaka:

- Lai izvairītos no traumatiskām situācijām, pieturiet riteni, skrūvējot stiprinājuma skrūves.

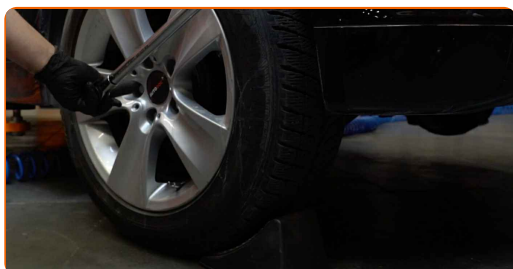
105

Aizskruvējiet riteņa stiprinājumu skrūves. Izmantojiet pneimo mucīņu Nr.17



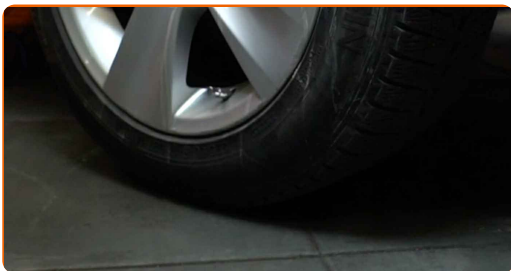
106

Nolaidiet auto un pievelciet skrūves krusteniskā veidā. Izmantojiet pneimo mucīņu Nr.17 Izmantojiet dinamometrisko atslēgu. Griezes moments 120 Nm.



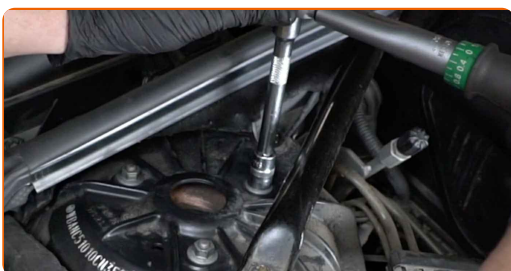
107

Noņemiet fiksētājus un domkratus.



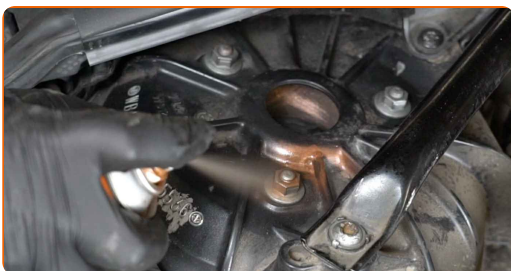
108

Pievelciet augšējo amortizatora statņa balsta stiprinājumu. Izmantojiet mucīņatslēgu Nr 13. Izmantojiet dinamometrisko atslēgu. Griezes moments 34 Nm.



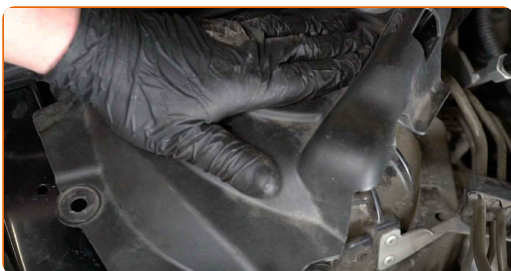
109

Apstrādājiet amortizatora statnes atbalsta stiprinājumus. Izmantojiet vara smērvielu.



110

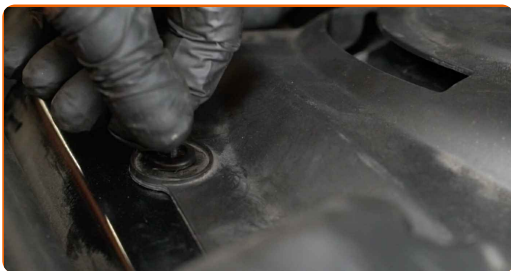
Uzstādiet aizsargvāciņu uz amortizatora statņa balsta.





111

Aizskrūvējiet amortizatora statnes balsta vāka stiprinājumus. Izmantojiet krustiņu skrūvgriezi.



112

Noņemiet aizsargvāku.

113

Aizveriet dzinēja pārsegu.

**LABI DARĪTS!** 

**SKATĪT VAIRĀK PAMĀCĪBU**

# AUTODOC – AUGSTĀKĀ KVALITĀTE UN AUTODAĻAS PAR PIENEMAMU CENU TIEŠSAISTĒ

**AUTODOC MOBILĀ LIETOTNE: ĶERIET IZDEVĪGUS PIEDĀVĀJUMUS, VEICOT ĒRTUS PIRKUMUS**



**+ AUTODOC**

GET IT ON **Google Play**

Download on the **App Store**

**Download**

**LIELISKA IZVĒLE REZERVES DAĻĀM JŪSU AUTOMAŠĪNAI**

**AMORTIZATORU: PLAŠA IZVELE**

## **ⓘ ATBILDĪBAS IEROBEŽOJUMS:**

Dokumentā ir ietverti tikai vispārīgi ieteikumi, kas var jums noderēt remontdarbu vai detaļu nomaiņas laikā. "AUTODOC" neuzņemas nekādu atbildību par jebkādiem zaudējumiem, ievainojumiem un mantas bojājumiem, kas gūti remontdarbu vai detaļu nomaiņas procesā sniegtās informācijas nepareizas lietošanas vai nepareizas interpretācijas dēļ.

"AUTODOC" neuzņemas nekādu atbildību par jebkādam iespējamām šajā rokasgrāmatā atrodamām kļūdām un neskaidrībām. Sniegtā informācija ir paredzēta tikai informatīviem nolūkiem un nevar aizstāt speciālistu padomu.

"AUTODOC" neuzņemas nekādu atbildību par nekorektu vai bīstamu remonta iekārtu, instrumentu un autodaļu izmantošanu. "AUTODOC" stingri iesaka būt uzmanīgiem un ievērot drošības noteikumus, veicot remonta vai nomaiņas darbus. Atcerieties: - zemas kvalitātes autodaļu izmantošana negarantē pienācīgu drošības līmeni uz ceļiem.

© Copyright 2023 – viss vietnes saturs, jo īpaši teksti, fotogrāfijas un grafiki ir aizsargāti ar autortiesībām. Visas tiesības, tajā skaitā tiesības kopēt, nodot trešām personām, rediģēt un tulkot, patur "AUTODOC SE".