



Kā nomainīt: aizmugures
amortizatoru atbalsta
gultņi **BMW Z4 Coupe**
(E86) - nomainīšanas ceļvedis

LĪDZĪGA VIDEO PAMĀCĪBA



Šajā video redzama līdzīgas autodaļas nomaiņas procedūra citā transportlīdzeklī

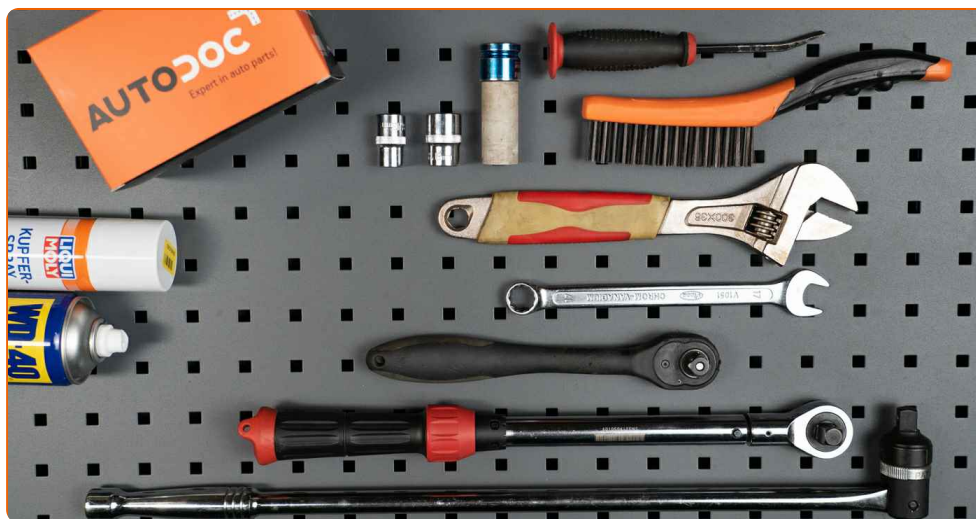
Uzmanību!

Šis maiņas algoritms ir piemērots:
BMW Z4 Coupe (E86) 3.0 si

Darbību secība var nedaudz atšķirties atkarībā no automašīnas uzbūves.

Šī pamācība tika izveidota, pamatojoties uz līdzīgas autodaļas nomaiņas procedūru:
BMW 3 Cabrio (E46) 318Ci 2.0

**MAIŅA: AMORTIZATORU ATBALSTA GULTNIS – BMW
Z4 COUPE (E86). NEPIECIEŠAMO INSTRUMENTU
SARAKSTS:**



- Stieplu suka
- WD-40 aerosols
- Vara smērviela
- Kombinētā atslēga Nr 17
- Muciņas uzgalis nr. 13
- Muciņas uzgalis nr. 18
- Pneimo mucīņa Nr 17
- Sprūdatslēga
- Dinamometriskā atslēga
- Regulējama atslēga
- Vīturbja atslēga
- Lauznis
- Skrūvspīles
- Hidrauliskais pacēlājs
- Riteņa fiksētājs

Pirkt instrumentus

Maiņa: amortizatoru atbalsta gultnis – BMW Z4 Coupe (E86). AUTODOC speciālisti iesaka:

- Aizmugurējās piekares labā un kreisā amortizatora atbalsta maiņas darbību secība ir identiska.
- Nomainiet aizmugurējās piekares amortizatoru atbalstus vienlaicīgi.
- Visus darbus ir jāveic, kad dzinējs ir izslēgts.

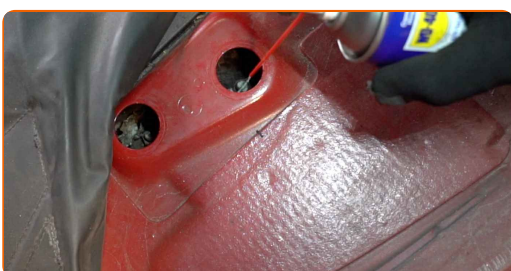
VEICIET NOMAIŅU ŠĀDĀ SECĪBĀ:

1 Nospiediet un turiet salokāmā jumta vadības slēdzi. Turiet taustiņu nospiestu, līdz piekļūstat amortizatora augšējiem stiprinājumiem.

2 Noņemiet amortizatora statņa balsta vāciņus. Izmantojiet montāžas sviru.



3 Notīriet amortizatora augšējā balsta stiprinājumus. Izmantojiet WD-40 aerosolu.



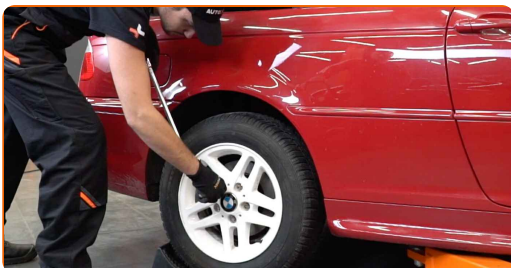
4 Atslābiniet amortizatora augšējo stiprinājumu. Izmantojiet mucīnatslēgu Nr 13. Izmantojiet atslēgu ar tarkšķi.



5 Nobloķējiet riteņus ar fiksētājiem.

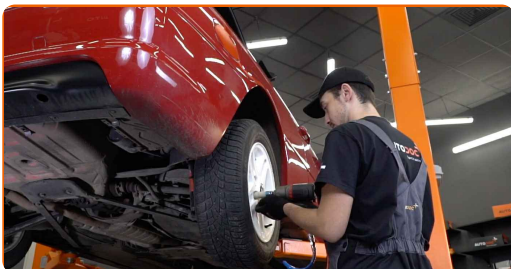


6 Atskrūvējiet vaļīgāk riteņa stiprinājuma skrūves. Izmantojiet pneimo mucīņu Nr.17



7 Paceliet aizmugurējo auto pusi un atbalstiet to.

8 Atskrūvējiet riteņu skrūves.



AUTODOC iesaka:

- Brīdinājums! Lai izvairītos no ievainojumiem, turiet BMW Z4 Coupe (E86) riteni, skrūvējot vaļā stiprinājuma skrūves.

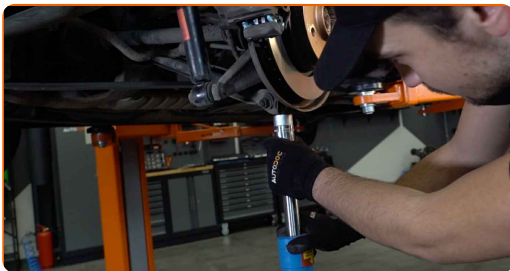
9

Noņemiet riteni.



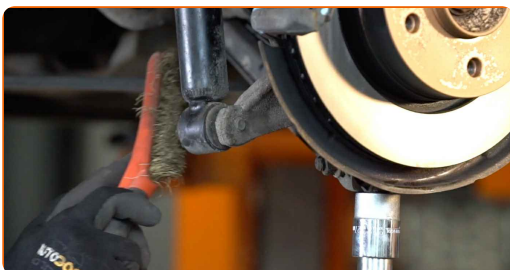
10

Atbalstiet sviru. Izmantojiet hidraulisko transmisiju domkratu.



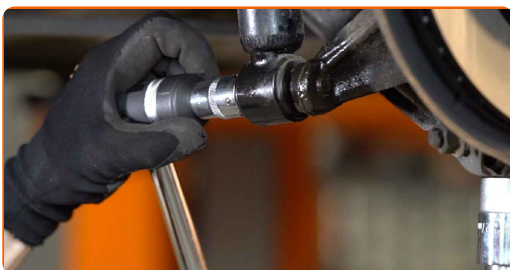
11

Notīriet amortizatora stiprinājumus. Izmantojiet metāla birsti. Izmantojiet WD-40 aerosolu.

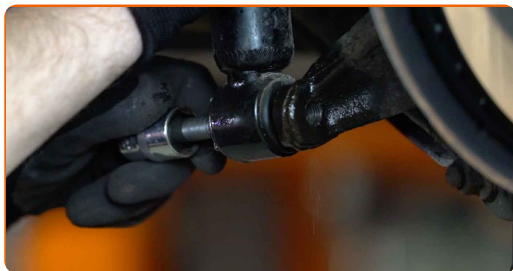


12

Atskrūvējiet amortizatora apakšējo stiprinājumu. Izmantojiet mucīņatslēgu Nr 18. Izmantojiet vītņurbja atslēgu.



13 Atskrūvējiet amortizatora augšējo stiprinājumu. Izmantojiet mucīnatslēgu Nr 13. Izmanojiet atslēgu ar tarkšķi.



Maiņa: amortizatoru atbalsta gultnis – BMW Z4 Coupe (E86). AUTODOC iesaka:

- Lai izvairītos no savainojumiem, atskrūvējot stiprinājuma skrūves, pieturiet amortizatoru.

14 Izņemiet stiprinājuma skrūvi.



15 Noņemiet amortizatoru.



16 Saspiediet amortizatoru skrūvspīlēs.



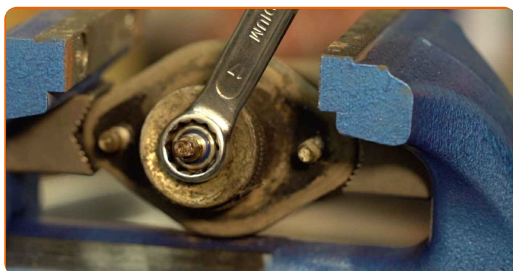
17

Notīriet amortizatora kāta stiprinājumus. Izmantojiet metāla birsti.



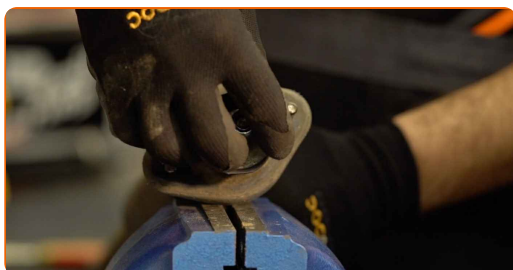
18

Noņemiet amortizatora virzuļa stienņa stiprinājumu. Izmantojiet kombinēto atslēgu Nr 17.



19

Atslābiniet skrūvspīles un izņemiet amortizatoru.



20

Noņemiet amortizatora balstu, putekļu sargu un atsītēju.

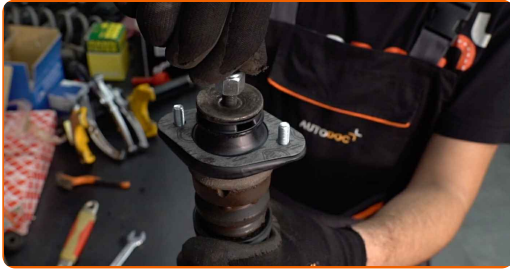


Maiņa: amortizatoru atbalsta gultnis – BMW Z4 Coupe (E86). AUTODOC padomi:

- Aplūkojiet amortizatora putekļu aizsargvāciņu un atturi. Ja nepieciešams, nomainiet tos.

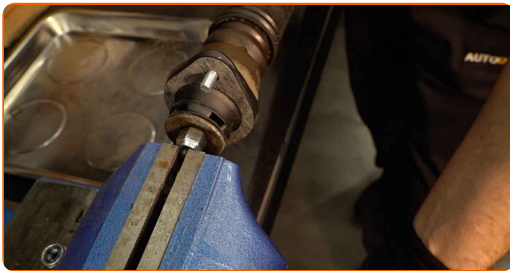
21

Uzstādiet uz amortizatora jaunu atbalstu, putekļu sargu un atsītēju.



22

Saspiediet amortizatoru skrūvspīlēs.



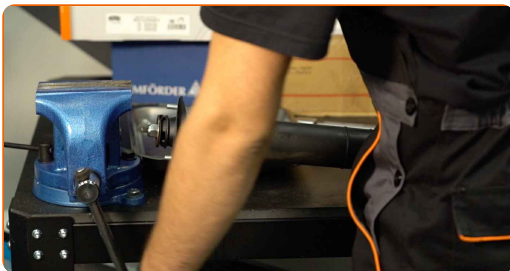
23

Pieskrūvējiet amortizatora statņa virzuļa kāta augšējo stiprinājumu. Izmantojiet kombinēto atslēgu Nr 17. Izmantojiet bīdatslēgu. Izmantojiet dinamometrisko atslēgu. Griezes moments 20 Nm.



24

Atslābiniet skrūvspīles un izņemiet amortizatoru.



25

Notīriet amortizatora montāžas sēžas. Izmantojiet metāla birsti. Izmantojiet WD-40 aerosolu.



26

Ievietojiet amortizatoru riteņa arkā un nostipriniet to.



AUTODOC iesaka:

- Svarīgi! Lai izvairītos no ievainojumiem, turiet BMW Z4 Coupe (E86) amortizatoru, skrūvējot ciet tā stiprinājumu skrūves.

27

Pieskrūvējiet amortizatora augšējo stiprinājumu. Izmantojiet mucīņatslēgu Nr 13.



28

Notīriet detaļas un uztriepiet plānu smērvielas kārtiņu uz gultņa sēžas. Izmantojiet mucīņatslēgu Nr 18. Izmantojiet dinamometrisko atslēgu. Griezies moments 100 Nm.



29

Noņemiet atbalstu no sviras apakšas.



AUTODOC iesaka:

- Maiņa: amortizatoru atbalsta gultnis – BMW Z4 Coupe (E86). Laidiet transmisijas domkratu zemē gludi un bez raušanas, lai nesabojātu komponentus un mehānismus.

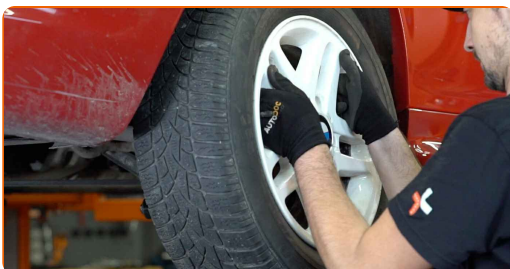
30

Notīriet riteņa diska montāžas vietu. Izmantojiet metāla birsti. Apstrādājiet kontaktpvirsmu. Izmantojiet vara smērvielu.



31

Uzlieciet riepu.



Maiņa: amortizatoru atbalsta gultnis – BMW Z4 Coupe (E86). Profesionāļi iesaka:

- Lai izvairītos no traumatiskām situācijām, pieturiet riteni, skrūvējot stiprinājuma skrūves.

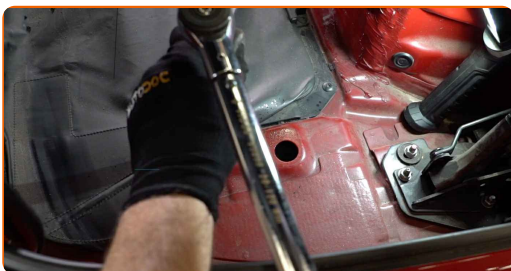
32

Aizskrivējiet riteņa stiprinājumu skrūves. Izmantojiet pneimo mucīņu Nr.17



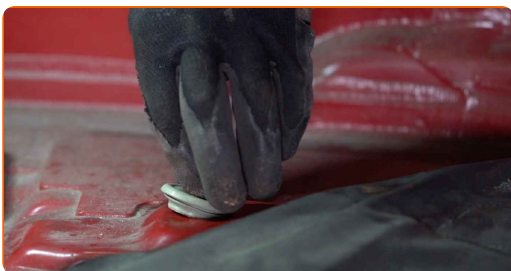
33

Pievelciet augšējo amortizatora stiprinājumu. Izmantojiet mucīņatslēgu Nr 13. Izmantojiet dinamometrisko atslēgu. Griezies moments 28 Nm.



34

Uzstādiet amortizatora statņa balsta vāciņus.



35

Nolaidiet auto un pievelciet skrūves krusteniskā veidā. Izmantojiet dinamometrisko atslēgu. Griezies moments 120 Nm.



36

Noņemiet fiksētājus un domkratus.

**LABI DARĪTS!** 👍**SKATĪT VAIRĀK PAMĀCĪBU**

AUTODOC – AUGSTĀKĀ KVALITĀTE UN AUTODAĻAS PAR PIENĒMAMU CENU TIEŠSAISTĒ

AUTODOC MOBILĀ LIETOTNE: ĶĒRIET IZDEVĪGUS PIEDĀVĀJUMUS,
VEICOT ĒRTUS PIRKUMUS



AUTODOC⁺

GET IT ON
Google Play

Download on the
App Store

Download

LIELISKA IZVĒLE REZERVES DAĻĀM JŪSU AUTOMAŠĪNAI

AMORTIZATORU ATBALSTA GULTNIS: PLAŠA IZVELE

ⓘ ATBILDĪBAS IEROBEŽOJUMS:

Dokumentā ir ietverti tikai vispārīgi ieteikumi, kas var jums noderēt remontdarbu vai detaļu nomaiņas laikā. "AUTODOC" neuzņemas nekādu atbildību par jebkādiem zaudējumiem, ievainojumiem un mantas bojājumiem, kas gūti remontdarbu vai detaļu nomaiņas procesā sniegtās informācijas nepareizas lietošanas vai nepareizas interpretācijas dēļ.

"AUTODOC" neuzņemas nekādu atbildību par jebkādām iespējamām šajā rokasgrāmatā atrodamām kļūdām un neskaidrībām. Sniegtā informācija ir paredzēta tikai informatīviem nolūkiem un nevar aizstāt speciālistu padomu.

"AUTODOC" neuzņemas nekādu atbildību par nekorektu vai bīstamu remonta iekārtu, instrumentu un autodaļu izmantošanu. "AUTODOC" stingri iesaka būt uzmanīgiem un ievērot drošības noteikumus, veicot remonta vai nomaiņas darbus. Atcerieties: - zemas kvalitātes autodaļu izmantošana negarantē pienācīgu drošības līmeni uz ceļiem.

© Copyright 2022 – viss vietnes saturs, jo īpaši teksti, fotogrāfijas un grafiki ir aizsargāti ar autortiesībām. Visas tiesības, tajā skaitā tiesības kopēt, nodot trešām personām, rediģēt un tulkot, patur "AUTODOC GmbH".