



Kā nomainīt: priekšas  
bremžu klučus **BMW Z4**  
**Roadster (E89)** -  
nomaiņas ceļvedis

## LĪDZĪGA VIDEO PAMĀCĪBA



Šajā video redzama līdzīgas autodaļas nomaiņas procedūra citā transportlīdzeklī

### **Uzmanību!**

Šis maiņas algoritms ir piemērots:

BMW Z4 Roadster (E89) sDrive 20 i, BMW Z4 Roadster (E89) sDrive 28 i, BMW Z4 Roadster (E89) sDrive 23 i, BMW Z4 Roadster (E89) sDrive 30 i, BMW Z4 Roadster (E89) sDrive 35 i, BMW Z4 Roadster (E89) sDrive 18 i

Darbību secība var nedaudz atšķirties atkarībā no automašīnas uzbūves.

Šī pamācība tika izveidota, pamatojoties uz līdzīgas autodaļas nomaiņas procedūru:  
BMW 1 Coupe (E82) 125i 3.0

**MAIŅA: BREMŽU KLUČU – BMW Z4 ROADSTER (E89).  
INSTRUMENTI, KURI VARĒTU NODERĒT:**



- Stieplu suka
- WD-40 aerosols
- Bremžu sistēmu tīrītājs
- Pretčīkstēšanas smēriela
- Vara smēriela
- HEX uzgalis nr. H7.
- Pnemo mucīņa Nr 17
- Sprūdatslēga
- Dinamometriskā atslēga
- Aprīkojums suporta bremžu cilindru izspiešanai
- Lauznis
- Spārna pārklājs
- Riteņa fiksētājs

**Pirkt instrumentus**

Maina: bremžu kluču – BMW Z4 Roadster (E89). AUTODOC speciālisti iesaka:

- Nomainiet bremžu klučus pilnā komplektācijā uz katras ass. Tas nodrošina efektīvu bremzēšanu.
- Uz vienas ass esošu abu bremžu kluču maiņas procedūra ir identiska.
- Visus darbus ir jāveic, kad dzinējs ir izslēgts.

## MAIŅA: BREMŽU KLUČU – BMW Z4 ROADSTER (E89). IZMANTOJIET ŠO PROCEDŪRU:

**1** Atveriet dzinēja pārsegu.

**2** Izmantojiet aizsargu, lai nesabojātu automašīnas krāsojumu un plastmasas detaļas.

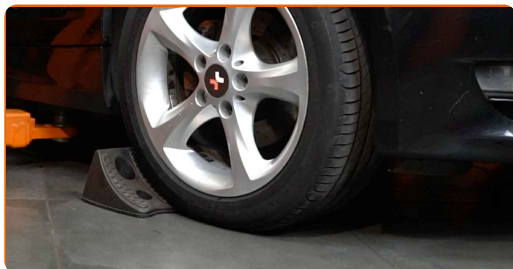
**3** Noņemiet stikla tīrītāja sviras vāciņu.



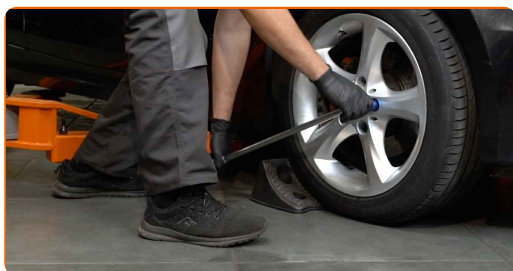
**4** Atskrūvējiet bremžu šķidrums izplešanās tvertnes vāku.



**5** Nobloķējiet riteņus ar fiksētājiem.

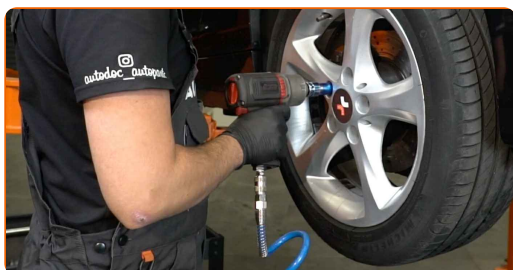


**6** Atskrūvējiet vaļīgāk riteņa stiprinājuma skrūves. Izmantojiet pneimo mucīņu Nr.17



**7** Paceliet priekšējo auto pusi un atbalstiet to.

**8** Atskrūvējiet riteņu skrūves.

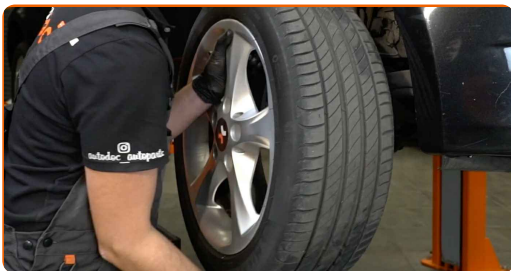


**Maiņa: bremžu kluču – BMW Z4 Roadster (E89). Ieteikums:**

- Lai izvairītos no traumu gūšanas, pieturiet riteni, atskrūvējot skrūves.

9

Noņemiet riteni.



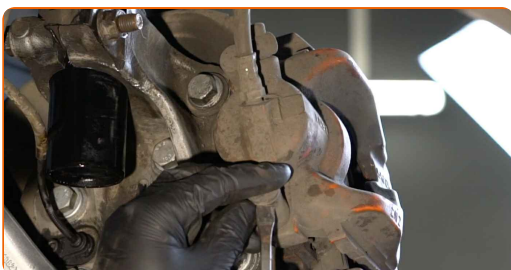
10

Izpletiet bremžu klučus. Izmantojiet montāžas sviru.



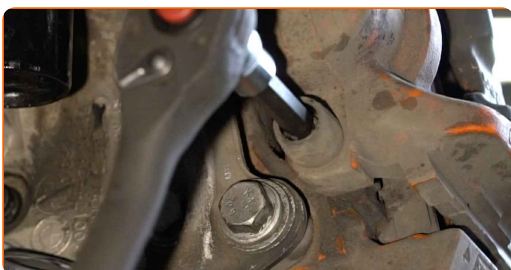
11

Noņemiet suporta vadīklu putekļu sargu vāciņus. Izmantojiet montāžas sviru.



12

Atskrūvējiet bremžu suporta stiprinājumu. Izmantojiet HEX Nr. H7. Izmantojiet atslēgu ar tarkšķi.



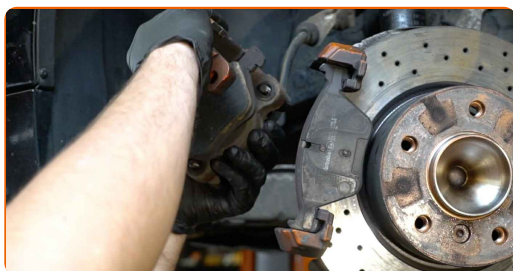
13

Atvienojiet bremžu suportu fiksējošo atsperi. Izmantojiet montāžas sviru.



14

Noņemiet bremžu suportu.



**Maiņa: bremžu kluču – BMW Z4 Roadster (E89). AUTODOC ekspertu padomi:**

- Piestipriniet suportu pie piekares vai virsbūves ar drāti, neatvienojot to no bremžu šļūtenes, lai pasargātu no gaisa iekļūšanas.
- Pārliedzinieties, ka bremžu supports nekarājas un neturas uz bremžu šļūtenes.
- Pēc bremžu suporta izņemšanas neizspiediet bremžu pedāli. Tas var izraisīt virzuļa izkrišanu no bremžu cilindra, un var rasties bremžu šķidruma noplūde un sistēmas dehermetizācija.
- Pārbaudiet bremžu suporta bremžu kronšteina, putekļu sargu un vadīklu pirkstu stāvokli. Notīriet tos. Ja nepieciešams, nomainiet tos.

15

Noņemiet bremžu klučus.



### AUTODOC iesaka:

- Izmēriet bremžu diska biezumu. Tiklīdz tiek sasniegts maksimālais nodiluma ierobežojums, tas jānomaina.

16

Notīriet bremžu suporta kronšteinu no netīrumiem un putekļiem. Izmantojiet metāla birsti. Izmantojiet bremžu sistēmas tīrītāju.

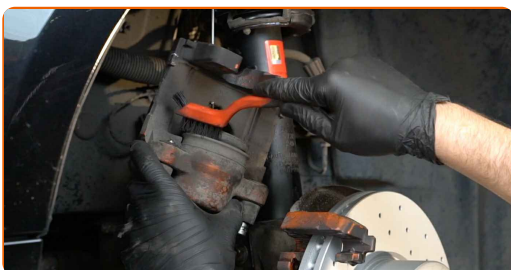


### AUTODOC iesaka:

- Maiņa: bremžu kluču – BMW Z4 Roadster (E89). Pēc aerosola uzklāšanas pagaidiet dažas minūtes.

17

Apstrādājiet bremžu suporta virzuli. Izmantojiet bremžu sistēmas tīrītāju.





**Mainā: bremžu kluču – BMW Z4 Roadster (E89). Ieteikums:**

- Pēc aerosola uzklāšanas uzgaidiet pāris minūtes.

**18**

Iespiediet bremžu suporta virzuli. Izmantojiet suporta bremžu cilindru izspiešanas aprīkojumu.



**19**

Apstrādājiet bremžu klučus vietā, kur tie saskaras ar bremžu suporta skavu. Izmantojiet pretčīkstēšanas smērvielu.

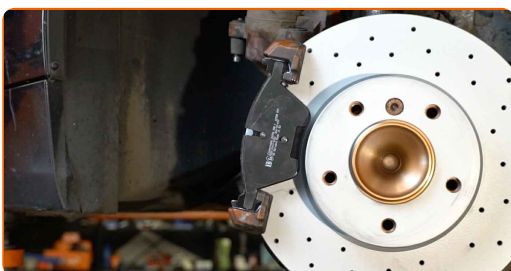


**Mainā: bremžu kluču – BMW Z4 Roadster (E89). AUTODOC padomi:**

- Pirms bremžu kluču uzstādīšanas pārļiecinieties, ka diska virsma ir tīra.

**20**

Uzstādiet jaunus bremžu klučus.



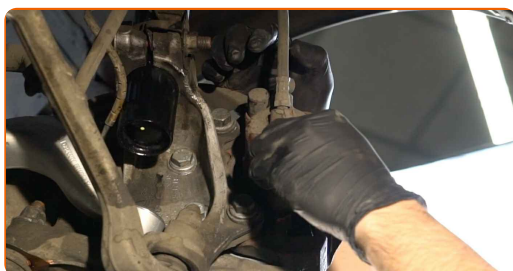
**Maina: bremžu kluču – BMW Z4 Roadster (E89). AUTODOC speciālisti iesaka:**

- Pārliecinieties, ka kluči ir uzstādīti ar uzlikām pret disku.

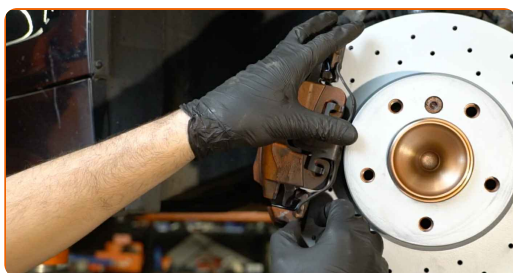
**21** Uzstādiet bremžu suportu un piestipriniet to. Izmantojiet HEX Nr. H7. Izmantojiet dinamometrisko atslēgu. Griezes moments 30 Nm.



**22** Uzstādiet suporta vadīklu putekļu sargu vāciņus.



**23** Uzstādiet bremžu suporta fiksējošo atsperi.



**24** Apstrādājiet virsmu, kur bremžu disks saskaras ar riteņa disku. Izmantojiet vara smērvielu.



25

Notīriet bremžu diska virsmu. Izmantojiet bremžu sistēmas tīrītāju.



### AUTODOC iesaka:

- Maiņa: bremžu kluču – BMW Z4 Roadster (E89). Pēc aerosola uzklāšanas pagaidiet dažas minūtes.

26

Uzlieciet riepu.

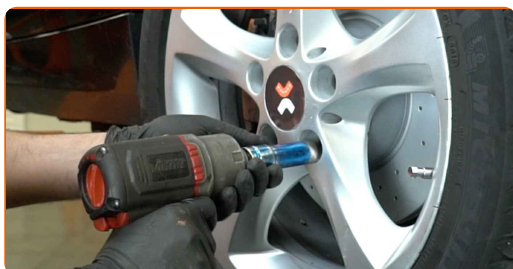


### Maiņa: bremžu kluču – BMW Z4 Roadster (E89). Profesionāļi iesaka:

- Lai izvairītos no traumatiskām situācijām, pieturiet riteni, skrūvējot stiprinājuma skrūves.

27

Aizskruvējiet riteņa stiprinājumu skrūves. Izmantojiet pneimo mucīņu Nr.17



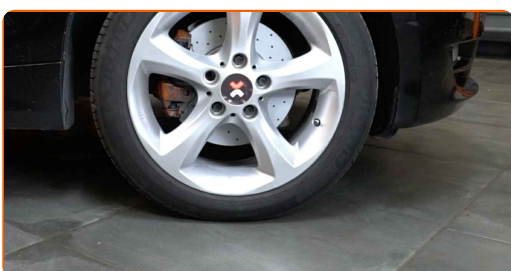
28

Nolaidiet auto un pievelciet skrūves krusteniskā veidā. Izmantojiet pneimo mucīgu Nr.17 Izmantojiet dinamometrisko atslēgu. Griezes moments 120 Nm.



29

Noņemiet fiksētājus un domkratus.

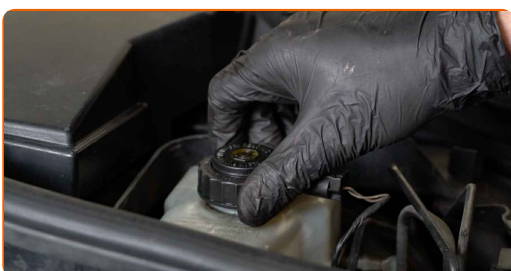


### AUTODOC iesaka:

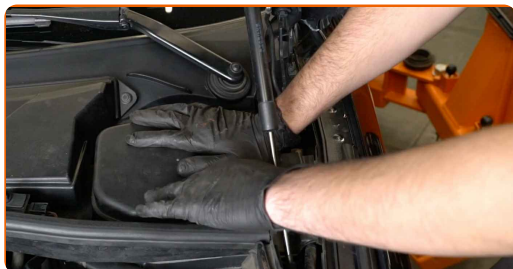
- Svarīgi! Maiņa: bremžu kluču – BMW Z4 Roadster (E89). Pārbaudiet bremžu šķidruma līmeni tvertnē un, ja nepieciešams, pielejiet klāt.

30

Atskrūvējiet bremžu šķidruma izplešanās tvertnes vāku.



**31** Uzstādiet stikla tīrītāja sviras vāciņu.



**32** Noņemiet aizsargvāku.

**33** Aizveriet dzinēja pārsegu.

**Maina: bremžu kļuču – BMW Z4 Roadster (E89). AUTODOC speciālisti iesaka:**

- Nedarbinot dzinēju, piespiediet bremžu pedāli vairākas reizes, līdz jūtat būtisku pretestību.
- Pirmos 150 - 200 km pēc bremžu kļuču nomaiņas vienmērīgi palēniniet ātrumu. Izvairieties no nevajadzīgas un straujas bremzēšanas līdz automašīna pilnībā apstājas.

**LABI DARĪTS!** 

**SKATĪT VAIRĀK PAMĀCĪBU**

# AUTODOC – AUGSTĀKĀ KVALITĀTE UN AUTODAĻAS PAR PIENEMAMU CENU TIEŠSAISTĒ

**AUTODOC MOBILĀ LIETOTNE: ĶERIET IZDEVĪGUS PIEDĀVĀJUMUS, VEICOT ĒRTUS PIRKUMUS**



**+ AUTODOC**

GET IT ON **Google Play**

Download on the **App Store**

**Download**

**LIELISKA IZVĒLE REZERVES DAĻĀM JŪSU AUTOMAŠĪNAI**

**BREMŽU KLUČI: PLAŠA IZVELE**

## **i ATBILDĪBAS IEROBEŽOJUMS:**

Dokumentā ir ietverti tikai vispārīgi ieteikumi, kas var jums noderēt remontdarbu vai detaļu nomaiņas laikā. "AUTODOC" neuzņemas nekādu atbildību par jebkādiem zaudējumiem, ievainojumiem un mantas bojājumiem, kas gūti remontdarbu vai detaļu nomaiņas procesā sniegtās informācijas nepareizas lietošanas vai nepareizas interpretācijas dēļ.

"AUTODOC" neuzņemas nekādu atbildību par jebkādām iespējamām šajā rokasgrāmatā atrodamām kļūdām un neskaidrībām. Sniegtā informācija ir paredzēta tikai informatīviem nolūkiem un nevar aizstāt speciālistu padomu.

"AUTODOC" neuzņemas nekādu atbildību par nekorektu vai bīstamu remonta iekārtu, instrumentu un autodaļu izmantošanu. "AUTODOC" stingri iesaka būt uzmanīgiem un ievērot drošības noteikumus, veicot remonta vai nomaiņas darbus. Atcerieties: - zemas kvalitātes autodaļu izmantošana negarantē pienācīgu drošības līmeni uz ceļiem.

© Copyright 2023 – viss vietnes saturs, jo īpaši teksti, fotogrāfijas un grafiki ir aizsargāti ar autortiesībām. Visas tiesības, tajā skaitā tiesības kopēt, nodot trešām personām, rediģēt un tulkot, patur "AUTODOC SE".