



Kā nomainīt: eļļas un  
filtru **Mercedes W203 V6**  
- nomaiņas ceļvedis

## VIDEO PAMĀCĪBA



### **Uzmanību!**

Šis maiņas algoritms ir piemērots:

MERCEDES-BENZ S Klase Saloon (W221) S 400 Hybrid (221.095, 221.195),  
 MERCEDES-BENZ G Klase Off Road (W463) G 55 AMG (463.270, 463.271),  
 MERCEDES-BENZ E Klase Saloon (W210) E 280 (210.063), MERCEDES-BENZ E Klase Saloon (W210) E 280 4-matic (210.081), MERCEDES-BENZ E Klase Saloon (W210) E 320 (210.065), MERCEDES-BENZ E Klase T-modell (S210) E 280 T 4-matic (210.281), MERCEDES-BENZ E Klase T-modell (S210) E 320 T (210.265), MERCEDES-BENZ E Klase T-modell (S210) E 320 T 4-matic (210.282), MERCEDES-BENZ E Klase Saloon (W210) E 320 4-matic (210.082), MERCEDES-BENZ CLK Coupe (C208) 320 3.2 (208.365), MERCEDES-BENZ C Klase Saloon (W202) C 240 (202.026), MERCEDES-BENZ C Klase Saloon (W202) C 280 (202.029), MERCEDES-BENZ E Klase T-modell (S210) E 280 T (210.263), MERCEDES-BENZ E Klase Saloon (W210) E 240 (210.061), MERCEDES-BENZ E Klase Saloon (W210) E 430 (210.070), (+ 220)

Darbību secība var nedaudz atšķirties atkarībā no automašīnas uzbūves.

**MAIŅA: EĻĻAS UN FILTRU – MERCEDES W203 V6.  
NEPIECIEŠAMIE INSTRUMENTI:**



- Stieplu suka
- Universāls tīrīšanas aerosols
- Dinamometriskā atslēga
- Kombinētā atslēga Nr 13
- Muciņas uzgalis nr. 8
- Muciņas uzgalis nr. 13
- Uzgalis - adapteris 74/15F
- Sprūdatslēga
- Eļļas savākšanas trauks
- Piltuve
- Plakanais Skrūvgriezis
- Mikrošķiedras salvete
- Spārna pārklājs

**PIRKT INSTRUMENTUS**

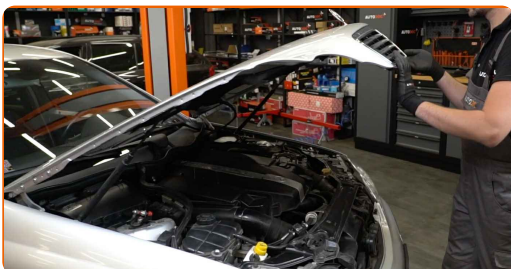
**Mainā: eļļas un filtru – Mercedes W203 V6. AUTODOC padomi:**

- Nomainiet eļļas filtru ikreiz, kad maināt dzinēja eļļu.
- Izmantojiet tikai jaunus blīvgredzenus uzstādīšanas laikā.
- Izmantojiet cimdus, lai nepieļautu karsta šķidruma nonākšanu uz rokām.
- Lūdzu, ņemiet vērā: visi darbi ar Mercedes W203 V6 automašīnu jāveic ar izslēgtu motoru.

## VEICIET NOMAIŅU ŠĀDĀ SECĪBĀ:

1

Atveriet dzinēja pārsegu.



2

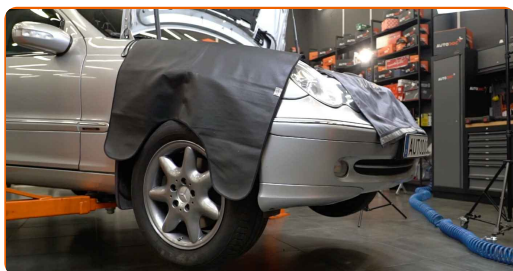
Izmantojiet aizsargu, lai nesabojātu automašīnas krāsojumu un plastmasas detaļas.



**3** Atskrūvējiet eļļas filtra korķi.



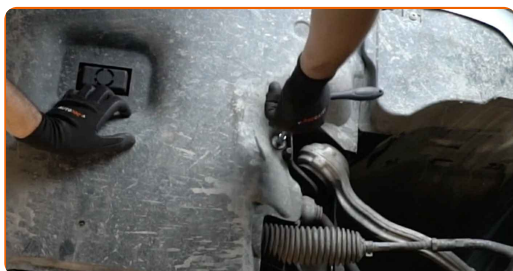
**4** Paceliet automašīnu ar pacēlāju vai uzbrauciet uz apskates bedres.



**Maiņa: eļļas un filtru – Mercedes W203 V6. Profesionāļi iesaka:**

- Transportlīdzeklim jāatrodas horizontālā stāvoklī, taču ja tas ir novietots slīpi, noplūdes aizbāznim jāatrodas zemākajā punktā.

**5** Atvienojiet dzinēja aizsarga apakšējos fiksējošos stiprinājumus. Izmantojiet mucīņatslēgu Nr 8. Izmantojiet atslēgu ar tarkšķi.



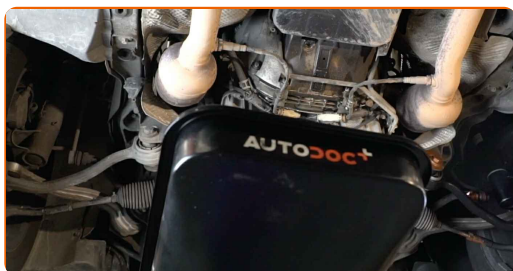
6

Noņemiet dzinēja aizsargu.



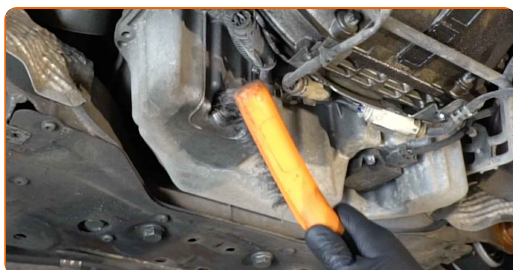
7

Novietojiet trauku ar tilpumu vismaz 9 l zem šķidrums notekkatveres.



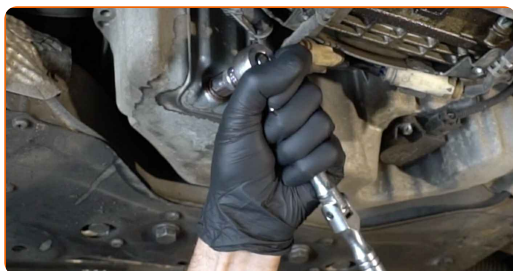
8

Notīriet eļļas notekkatveri. Izmantojiet metāla birsti. Izmantojiet universālu aerosolu.



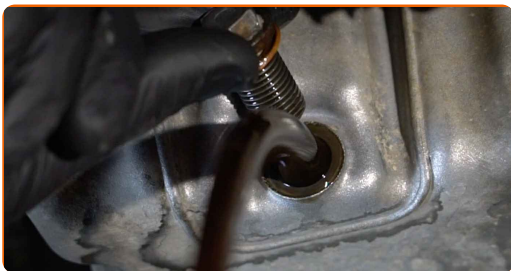
9

Atskrūvējiet iztukšošanas aizbāzni. Izmantojiet kombinēto atslēgu Nr 13. Izmantojiet mucīnatslēgu Nr 13. Izmantojiet atslēgu ar tarkšķi.





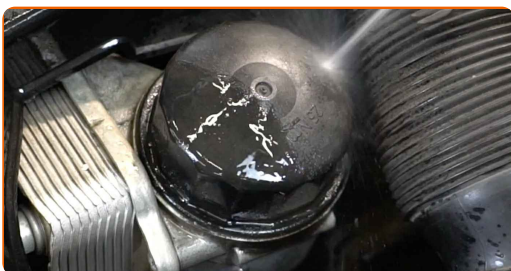
**10** Noteciniet izmantoto eļļu.



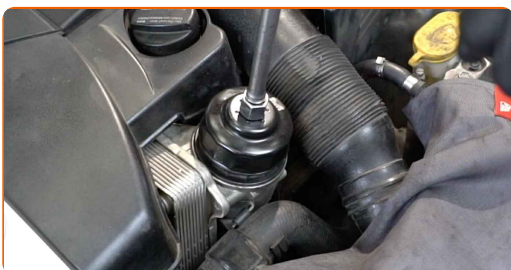
**Mainā: eļļas un filtru – Mercedes W203 V6. AUTODOC padomi:**

- Esiet uzmanīgs! Eļļa var būt karsta.
- Pagaidiet, kamēr eļļa pilnībā iztek no notekatveres.

**11** Notīriet eļļas filtra korpusa vāku.

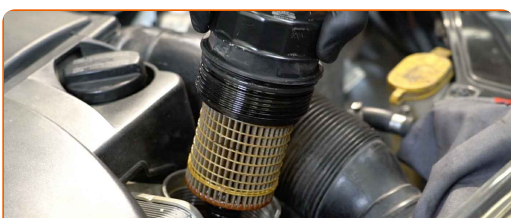


**12** Atskrūvējiet filtra korpusa vāku kopā ar veco filtrējošo elementu. Izmantojiet 74/15F uzgali. Izmantojiet atslēgu ar tarkšķi.



**13** Sagatavojiet konteineru vecajam eļļas filtram.

**14** Novietojiet veco eļļas filtru traukā.

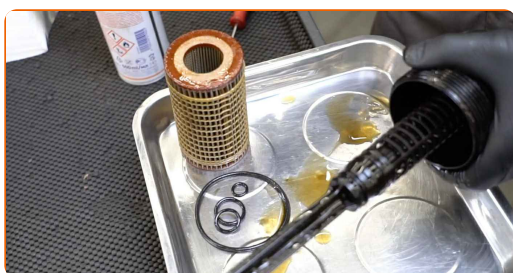


**Mainīa: eļļas un filtru – Mercedes W203 V6. AUTODOC iesaka:**

- Piepaceliet konteineru. Eļļa sāks uzreiz tecēt ārā, kad Jūs noņemsiet eļļas filtru.

**15** Pārklājiet eļļas filtra korpusu ar mikrošķiedras lupatiņu, lai nepieļautu netīrumu un svešķermeņu iekļūšanu sistēmā.

**16** Atvienojiet eļļas filtru no filtra vāciņa.



**17** Noņemiet vecos blīvģredzenus no eļļas filtra vāciņa. Izmantojiet plakano skrūvgriezi.



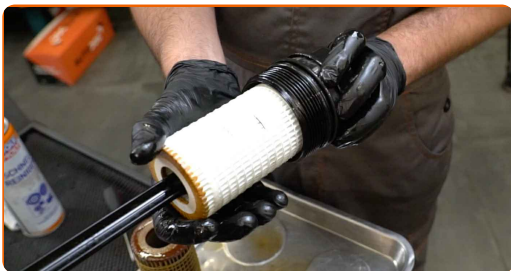
**18** Notīriet eļļas filtra korpusa vāku. Izmantojiet universālu aerosolu.





19

Uzstādiet jaunus blīvgredzenus un jauno eļļas filtru to sēžas vietās uz filtra vāka.



### Pievērsiet uzmanību!

- Pārliecinieties, ka pareizi uzstādāt filtru. Nesajauciet detaļas puses.

20

Apstrādājiet jaunā filtra gumijas blīvi ar nelielu svaigas eļļas daudzumu.

21

Noņemiet mikrošķiedras drānu no eļļas filtra korpusa.

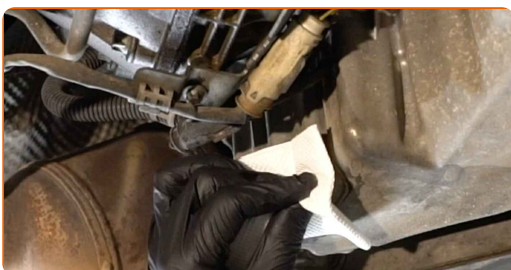
22

Uzstādiet jaunu eļļas filtra korpusa vāku un nostipriniet to. Izmantojiet 74/15F uzgali. Izmantojiet dinamometrisko atslēgu. Griezes moments 25 Nm.

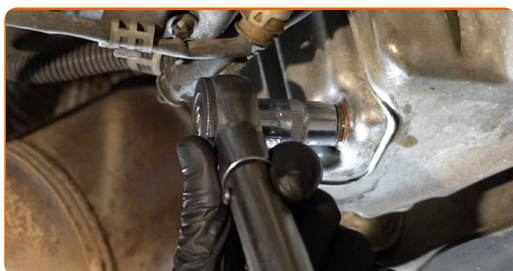


23

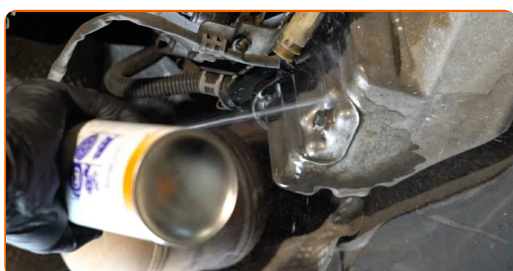
Notīriet eļļas notekkatveri.



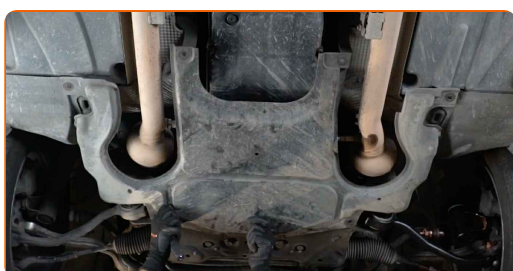
- 24** Uzskrūvējiet jaunu korķi un pievelciet to. Izmantojiet mucīņatslēgu Nr 13. Izmantojiet dinamometrisko atslēgu. Griezes moments 30 Nm.



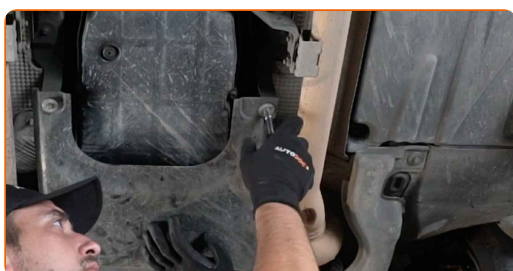
- 25** Notīriet eļļas notekatveri. Izmantojiet universālu aerosolu.



- 26** Uzstādiet apakšējo dzinēja kartera aizsargu.



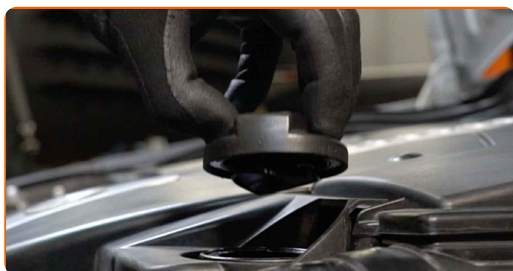
- 27** Nofiksējiet apakšējā dzinēja kartera aizsargu stiprinājumus. Izmantojiet mucīņatslēgu Nr 8. Izmantojiet atslēgu ar tarkšķi.



**28** Nolaidiet automašīnu.



**29** Noņemiet eļļas uzpildes atveres vāciņu.



**30** Uzstādiet piltuvi.



**31** Ielejiet diznējā eļļu caur eļļas tvertnes kaklu. Nepieciešamais eļļas daudzums - 8 litri.



**Maiņa: eļļas un filtru – Mercedes W203 V6. Ieteikums:**

- Izmantojiet tikai to eļļu, kuru ieteicis ražotājs.

**32** Uzstādiet eļļas uzpildes atveres vāciņu.



**33** Pievelciet eļļas tvertnes kakliņa vāku.



**34** Ieslēdziet aizdedzi.



**35** Pārbaudiet eļļas līmeni, izmantojot borta datoru. Ja nepieciešams, pielejiet eļļu.



36

Padarbiniet dzinēju pāris minūtes. Pēc dzinēja eļļas spiediena sensora brīdinājuma signāla izdzišanas noslāpējiet dzinēju. Izslēdziet aizdedzi.

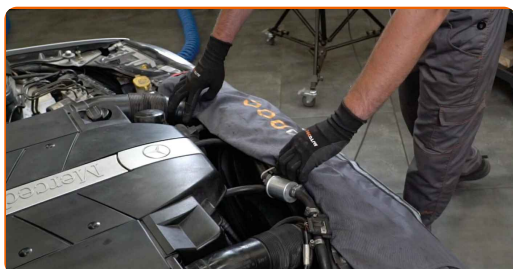


**Maiņa: eļļas un filtru – Mercedes W203 V6. AUTODOC speciālisti iesaka:**

- Pārbaudiet, vai eļļas tvertnes kakla vāks ir cieši aizskrūvēts.
- Pārbaudiet eļļas tvertnes notekatveres un eļļas filtra blīves hermētismu. Ja nepieciešams, pievelciet tos.

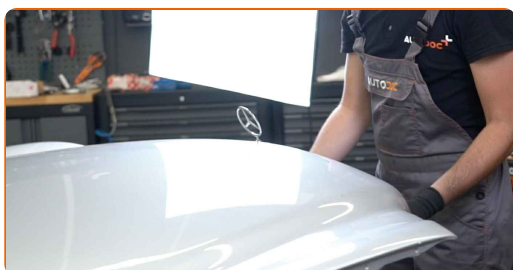
37

Noņemiet aizsargvāku.



38

Aizveriet dzinēja pārsegu.



### Maiņa: eļļas un filtru – Mercedes W203 V6. AUTODOC padomi:

- Pievērsiet uzmanību, ka eļļas spiediena sensora brīdinājuma signāls, kas brīdina par nepietiekamu spiedienu eļļas sistēmā, var degt ilgāk nekā parasti. Pēc dažām sekundēm eļļa ieplūdīs visos kanālos un lampiņa izdzisis.
- Lai pasargātu vidi no piesārņojuma, nodotiet izmantotos filtrus īpašos utilizācijas punktos.

**LABI DARĪTS!** 

**SKATĪT VAIRĀK PAMĀCĪBU**



## AUTODOC – AUGSTĀKĀ KVALITĀTE UN AUTODAĻAS PAR PIENĒMAMU CENU TIEŠSAISTĒ

AUTODOC MOBILĀ LIETOTNE: ĶĒRIET IZDEVĪGUS PIEDĀVĀJUMUS,  
VEICOT ĒRTUS PIRKUMUS



**+ AUTODOC**

GET IT ON  
**Google Play**

Download on the  
**App Store**

**Download**

**LIELISKA IZVĒLE REZERVES DAĻĀM JŪSU AUTOMAŠĪNAI**

**IEGĀDĀJIETIES REZERVES DAĻAS MERCEDES  
AUTOMAŠĪNAI**

**EĻĻAS FILTRI: PLAŠA IZVELE**

**IZVĒLIETIES REZERVES DAĻAS PRIEKŠ MERCEDES W203**

**MERCEDES EĻĻAS FILTRU: IEGĀDĀTIES TŪLĪT**

**MERCEDES W203 EĻĻAS FILTRU: LABĀKIE PIEDĀVĀJUMI**

## **ATBILDĪBAS IEROBEŽOJUMS:**

Dokumentā ir ietverti tikai vispārīgi ieteikumi, kas var jums noderēt remontdarbu vai detaļu nomaiņas laikā. "AUTODOC" neuzņemas nekādu atbildību par jebkādiem zaudējumiem, ievainojumiem un mantas bojājumiem, kas gūti remontdarbu vai detaļu nomaiņas procesā sniegtās informācijas nepareizas lietošanas vai nepareizas interpretācijas dēļ.

"AUTODOC" neuzņemas nekādu atbildību par jebkādam iespējamām šajā rokasgrāmatā atrodamām kļūdām un neskaidrībām. Sniegtā informācija ir paredzēta tikai informatīviem nolūkiem un nevar aizstāt speciālistu padomu.

"AUTODOC" neuzņemas nekādu atbildību par nekorektu vai bīstamu remonta iekārtu, instrumentu un autodaļu izmantošanu. "AUTODOC" stingri iesaka būt uzmanīgiem un ievērot drošības noteikumus, veicot remonta vai nomaiņas darbus. Atcerieties: - zemas kvalitātes autodaļu izmantošana negarantē pienācīgu drošības līmeni uz ceļiem.

© Copyright 2022 – viss vietnes saturs, jo īpaši teksti, fotogrāfijas un grafiki ir aizsargāti ar autortiesībām. Visas tiesības, tajā skaitā tiesības kopēt, nodot trešām personām, rediģēt un tulkot, patur "AUTODOC GmbH".