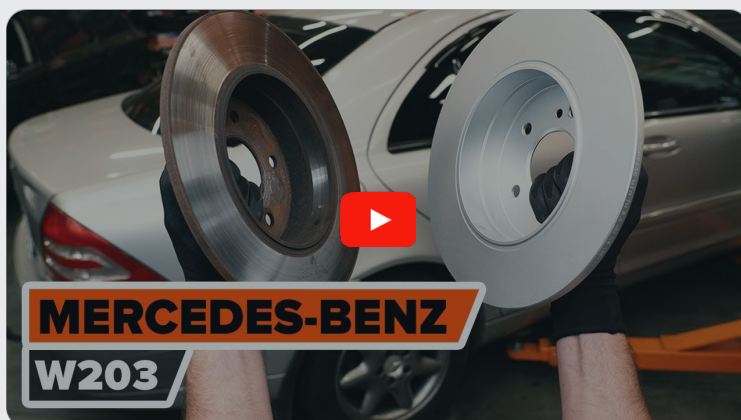


 **AUTODOC CLUB**

Kā nomainīt: aizmugures
bremžu diskus **Mercedes**
W203 - nomaiņas
ceļvedis

VIDEO PAMĀCĪBA



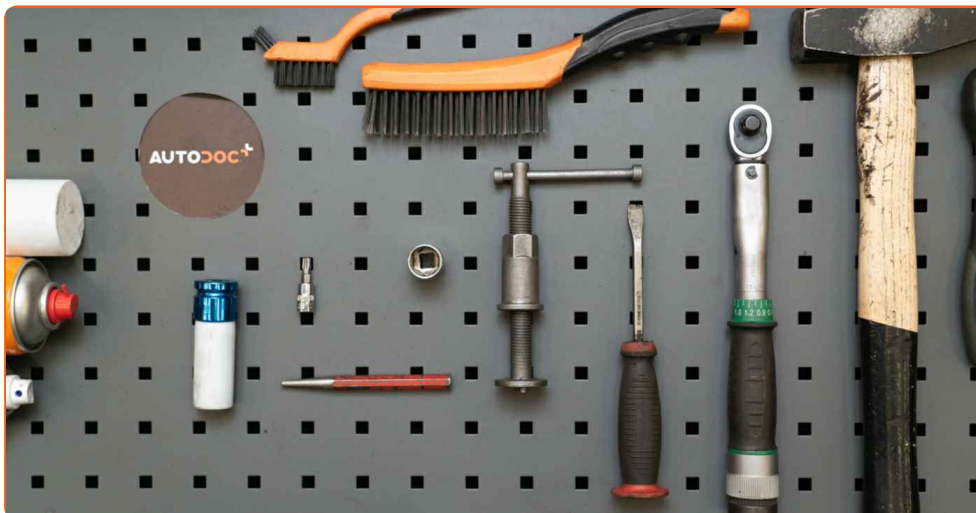
Uzmanību!

Šis maiņas algoritms ir piemērots:

MERCEDES-BENZ C Klase Saloon (W202) C 280 (202.028), MERCEDES-BENZ C Klase Saloon (W202) C 36 AMG (202.028), MERCEDES-BENZ E Klase Saloon (W210) E 320 (210.055), MERCEDES-BENZ E Klase Saloon (W210) E 280 (210.053), MERCEDES-BENZ E Klase Saloon (W210) E 420 (210.072), MERCEDES-BENZ E Klase Saloon (W210) E 50 AMG (210.072), MERCEDES-BENZ C Klase T-modell (S203) C 220 CDI (203.208), MERCEDES-BENZ E Klase Saloon (W210) E 270 CDI (210.016), MERCEDES-BENZ A Klase (W169) E-CELL (169.090), MERCEDES-BENZ E Klase Saloon (W210) E 280 (210.063), MERCEDES-BENZ E Klase Saloon (W210) E 280 4-matic (210.081), MERCEDES-BENZ E Klase Saloon (W210) E 320 (210.065), MERCEDES-BENZ E Klase Saloon (W210) E 300 Turbo-D (210.025), MERCEDES-BENZ E Klase Saloon (W210) E 320 4-matic (210.082), MERCEDES-BENZ CLK Coupe (C208) 320 3.2 (208.365), (+ 82)

Darbību secība var nedaudz atšķirties atkarībā no automašīnas uzbūves.

**MAIŅA: BREMŽU DISKU – MERCEDES W203.
INSTRUMENTI, KURI BŪS VAJADZĪGI:**



- Stieplu suka
- Neilona tīrīšanas suka
- WD-40 aerosols
- Universāls tīrīšanas aerosols
- Bremžu sistēmu tīrītājs
- Vara smēviela
- Dinamometriskā atslēga
- Muciņas uzgalis nr. 18
- Torx uzgalis T30
- Pnemo mucīņa Nr 17
- Sprūdatslēga
- Āmurs
- Tapu caurumsitnis
- Trieciena skrūvgriezis
- Lauznis
- Riteņa fiksētājs

PIRKT INSTRUMENTUS

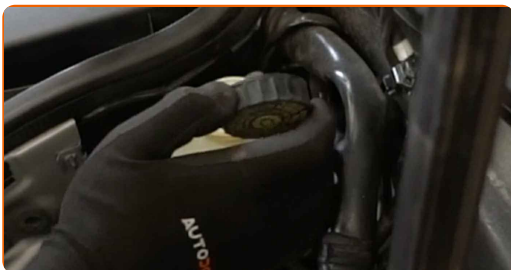
Maiņa: bremžu disku – Mercedes W203. Profesionāļi iesaka:

- Nomainiet bremžu diskus automašīnai Mercedes W203 pilnīgā komplektācijā uz katras ass. Neatkarīgi no komponentu stāvokļa. Tas nodrošinās vienmērīgu bremzēšanu.
- Uz vienas ass esošu abu bremžu disku maiņas procedūra ir identiska.
- Mainot bremžu diskus, vienmēr nomainiet arī bremžu klučus.
- Lūdzu, ņemiet vērā: visi darbi ar Mercedes W203 automašīnu jāveic ar izslēgtu motoru.

VEICIET NOMAIŅU ŠĀDĀ SECĪBĀ:

1

Atveriet motora pārsegu. Atskrūvējiet bremžu šķidrums izplešanās tvertnes vāku.



2

Nobloķējiet riteņus ar fiksētājiem.

3

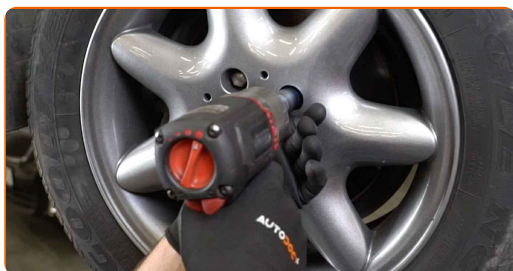
Atskrūvējiet vaļīgāk riteņa stiprinājuma skrūves. Izmantojiet pneimo mucīņu Nr.17



4 Paceliet priekšējo / aizmugurējo auto pusi un atbalstiet to.



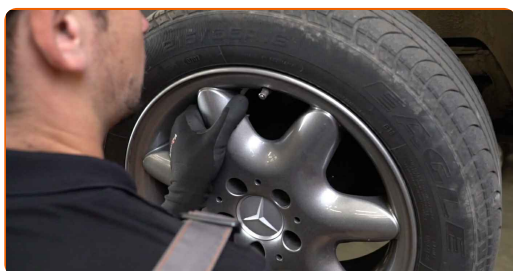
5 Atskrūvējiet riteņu skrūves.



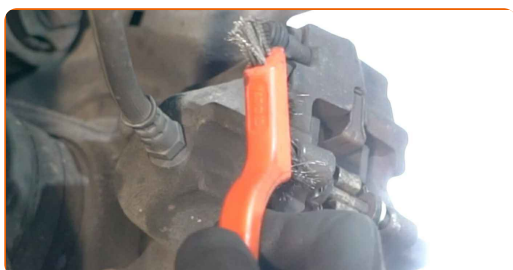
AUTODOC iesaka:

- **Brīdinājums!** Lai izvairītos no ievainojumiem, turiet Mercedes W203 riteņus, skrūvējot vaļā stiprinājuma skrūves.

6 Noņemiet riteņus.



7 Notīriet bremžu kluču stiprinājumus. Izmantojiet metāla birsti. Izmantojiet universālu aerosolu.



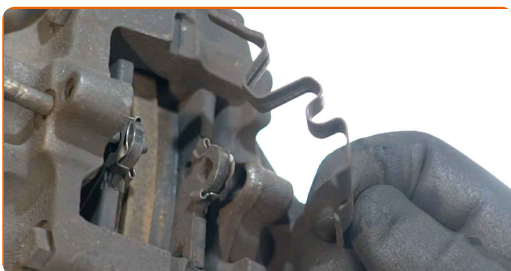
8

Noņemiet bremžu kluča fiksatoru. Izmantojiet tapu caurumsitni. Izmantojiet āmuru.



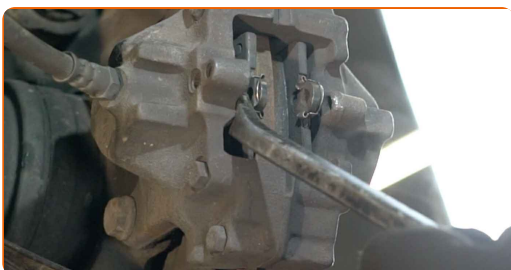
9

Izņemiet bremžu kluču fiksācijas atsperi.



10

Izpletiet bremžu klučus. Izmantojiet montāžas sviru.



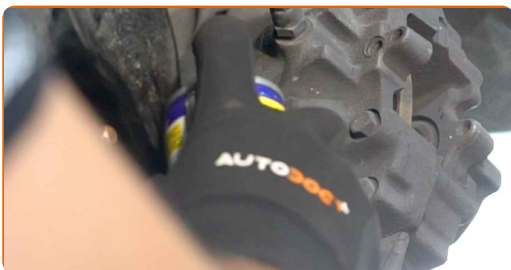
11

Noņemiet bremžu klučus.



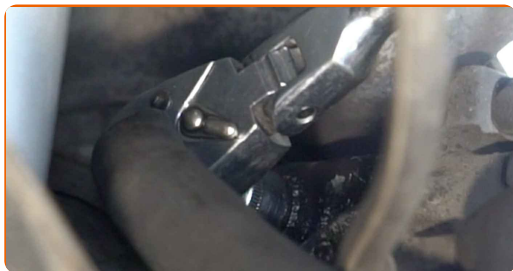
12

Notīriet bremžu suporta stiprinājumus. Izmantojiet metāla birsti. Izmantojiet WD-40 aerosolu.



13

Atskrūvējiet bremžu suporta stiprinājumu. Izmantojiet mucīnatslēgu Nr 18. Izmantojiet atslēgu ar tarkšķi.



14

Noņemiet bremžu suportu.



Maiņa: bremžu disku – Mercedes W203. Profesionāļi iesaka:

- Piestipriniet suportu pie piekares vai virsbūves ar drāti, neatvienojot to no bremžu šļūtenes, lai pasargātu no gaisa iekļūšanas.
- Pārliecinieties, ka bremžu supports nekarājas un neturas uz bremžu šļūtenes.
- Pēc bremžu suporta izņemšanas neizspiediet bremžu pedāli. Tas var izraisīt virzuļa izkrišanu no bremžu cilindra, un var rasties bremžu šķidruma noplūde un sistēmas dehermetizācija.

15

Notīriet bremžu diska stiprinājumus. Izmantojiet metāla birsti. Izmantojiet WD-40 aerosolu.



16

Atskrūvējiet bremžu diska stiprinājumu. Izmantojiet Torx T 30. Izmantojiet pneimatisko skrūvgriezi.



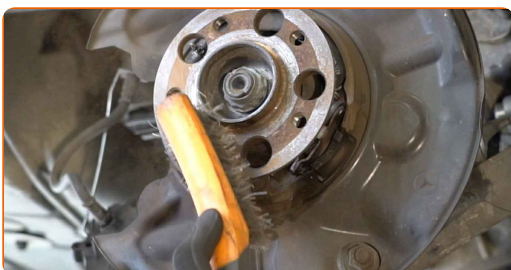
17

Noņemiet bremžu disku.



18

Notīriet rumbu. Izmantojiet metāla birsti. Apstrādājiet kontaktvirsmu. Izmantojiet vara smērvielu.



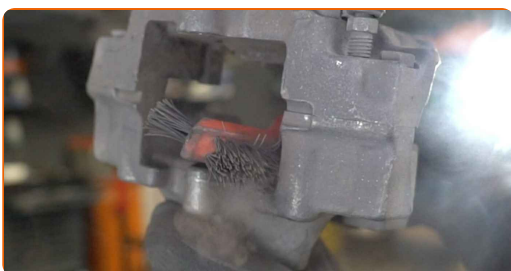
19 Uzstādiet bremžu disku.



20 Pievelciet bremžu diska stiprinājumu. Izmantojiet Torx T 30. Izmantojiet dinamometrisko atslēgu. Griezes moments 9 Nm.



21 Apstrādājiet bremžu suporta virzuli. Izmantojiet neilona tīrīšanas suku. Izmantojiet bremžu sistēmas tīrītāju.

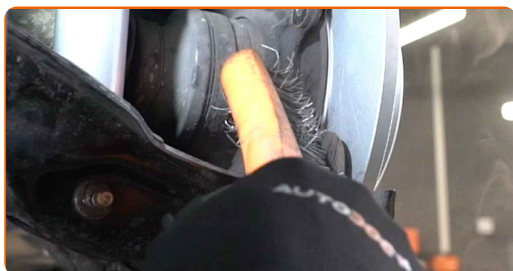


AUTODOC iesaka:

- Maiņa: bremžu disku – Mercedes W203. Pēc aerosola uzklāšanas pagaidiet dažas minūtes.

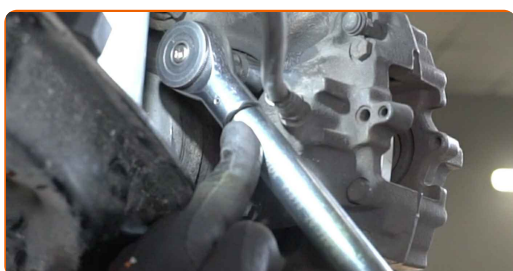
22

Notīriet bremžu suporta montāžas vietu. Izmantojiet metāla birsti. Izmantojiet WD-40 aerosolu.



23

Uzstādiet bremžu suportu un piestipriniet to. Izmantojiet mucīņatslēgu Nr 18. Izmantojiet dinamometrisko atslēgu. Griezies moments 55 Nm.



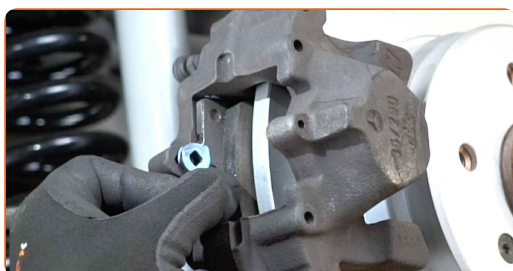
24

Iespiediet bremžu suporta virzuli. Izmantojiet montāžas sviru (2 gb.).



25

Uzstādiet bremžu klučus.



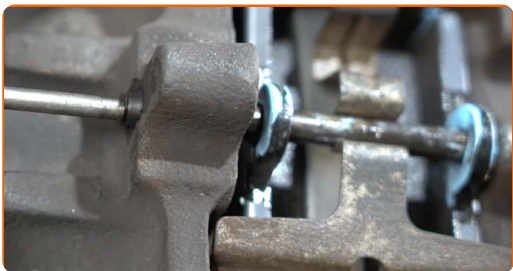
26

Uzstādiet bremžu kluču fiksācijas atsperi.



27

Uzstādiet bremžu kluču fiksatoru. Izmantojiet tapu caurumsitni. Izmantojiet āmuru.



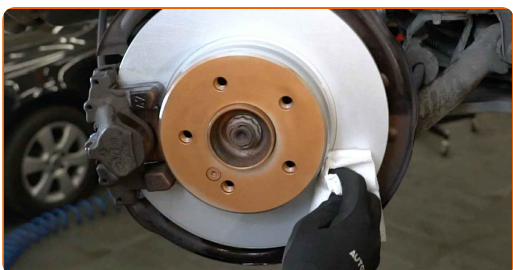
28

Apstrādājiet virsmu, kur bremžu disks saskaras ar riteņa disku. Izmantojiet vara smērvielu.



29

Notīriet bremžu diska virsmu. Izmantojiet bremžu sistēmas tīrītāju.

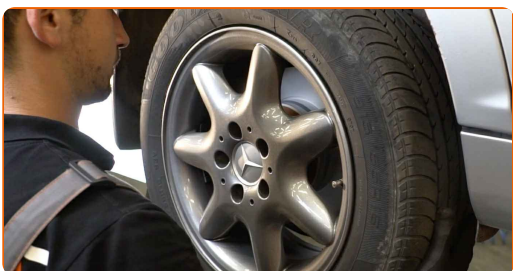


Mainā: bremžu disku – Mercedes W203. Ieteikums:

- Pēc aerosola uzklāšanas uzgaidiet pāris minūtes.

30

Uzlieciet riepu.

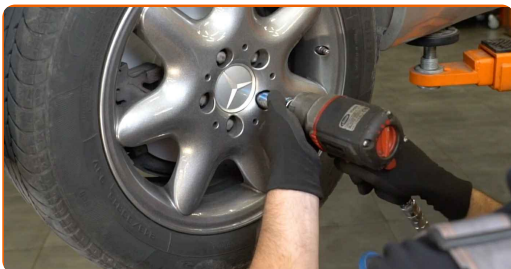


AUTODOC iesaka:

- Svarīgi! Skrūvējot Mercedes W203 riteņa stiprinājuma skrūves, turiet riteni.

31

Aizskruvējiet riteņa stiprinājumu skrūves. Izmantojiet pneimo mucīņu Nr.17



32

Nolaidiet auto un pievelciet skrūves krusteniskā veidā. Izmantojiet pneimo mucīņu Nr.17 Izmantojiet dinamometrisko atslēgu. Griezes moments 110 Nm.



33

Noņemiet fiksētājus un domkratus.

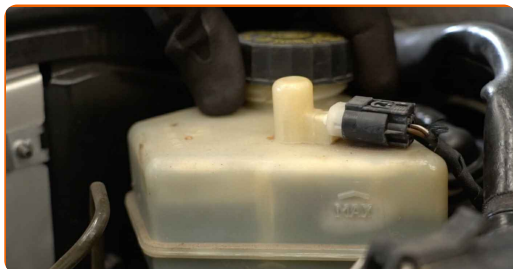


Maina: bremžu disku – Mercedes W203. AUTODOC speciālisti iesaka:

- Pārbaudiet bremžu šķidruma līmeni kompensācijas trauciņā un pēc nepieciešamības papildiniet to.

34

Atskrūvējiet bremžu šķidruma izplešanās tvertnes vāku. Aizveriet dzinēja pārsegu.



AUTODOC iesaka:

- Neieslēdzot Mercedes W203 motoru, vairākas reizes nospiediet bremžu pedāli, līdz jūtat pretestības parādīšanos.

LABI DARĪTS! 

SKATĪT VAIRĀK PAMĀCĪBU

AUTODOC – AUGSTĀKĀ KVALITĀTE UN AUTODAĻAS PAR PIENĒMAMU CENU TIEŠSAISTĒ

AUTODOC MOBILĀ LIETOTNE: ĶĒRIET IZDEVĪGUS PIEDĀVĀJUMUS,
VEICOT ĒRTUS PIRKUMUS



+ AUTODOC

GET IT ON
Google Play

Download on the
App Store

Download

LIELISKA IZVĒLE REZERVES DAĻĀM JŪSU AUTOMAŠĪNAI

**IEGĀDĀJIETIES REZERVES DAĻAS MERCEDES
AUTOMAŠĪNAI**

BREMŽU DISKI: PLAŠA IZVELE

IZVĒLIETIES REZERVES DAĻAS PRIEKŠ MERCEDES W203

MERCEDES BREMŽU DISKI: IEGĀDĀTIES TŪLĪT

MERCEDES W203 BREMŽU DISKI: LABĀKIE PIEDĀVĀJUMI

ATBILDĪBAS IEROBEŽOJUMS:

Dokumentā ir ietverti tikai vispārīgi ieteikumi, kas var jums noderēt remontdarbu vai detaļu nomaiņas laikā. "AUTODOC" neuzņemas nekādu atbildību par jebkādiem zaudējumiem, ievainojumiem un mantas bojājumiem, kas gūti remontdarbu vai detaļu nomaiņas procesā sniegtās informācijas nepareizas lietošanas vai nepareizas interpretācijas dēļ.

"AUTODOC" neuzņemas nekādu atbildību par jebkādam iespējamām šajā rokasgrāmatā atrodamām kļūdām un neskaidrībām. Sniegtā informācija ir paredzēta tikai informatīviem nolūkiem un nevar aizstāt speciālistu padomu.

"AUTODOC" neuzņemas nekādu atbildību par nekorektu vai bīstamu remonta iekārtu, instrumentu un autodaļu izmantošanu. "AUTODOC" stingri iesaka būt uzmanīgiem un ievērot drošības noteikumus, veicot remonta vai nomaiņas darbus. Atcerieties: - zemas kvalitātes autodaļu izmantošana negarantē pienācīgu drošības līmeni uz ceļiem.

© Copyright 2022 – viss vietnes saturs, jo īpaši teksti, fotogrāfijas un grafiki ir aizsargāti ar autortiesībām. Visas tiesības, tajā skaitā tiesības kopēt, nodot trešām personām, rediģēt un tulkot, patur "AUTODOC GmbH".