



Kā nomainīt: priekšējā
apakšējā svira **Mercedes**
W204 - nomaiņas
ceļvedis

VIDEO PAMĀCĪBA

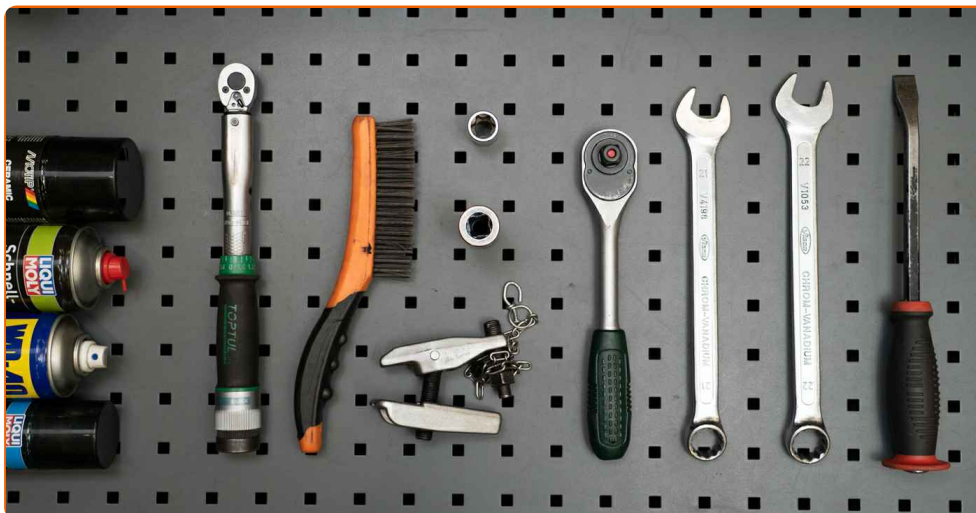
 Uzmanību

Šis maiņas algoritms ir piemērots:

MERCEDES-BENZ C Klase Saloon (W202) C 250 D (202.125), MERCEDES-BENZ C Klase T-modell (S204) C 250 CGI (204.247), MERCEDES-BENZ C Klase T-modell (S203) C 220 CDI (203.208), MERCEDES-BENZ SLK (R172) 250 1.8 (172.447), MERCEDES-BENZ C Klase Saloon (W204) C 180 CDI (204.000), MERCEDES-BENZ C Klase Saloon (W204) C 200 CDI (204.001), MERCEDES-BENZ C Klase Saloon (W204) C 350 (204.057), MERCEDES-BENZ C Klase Coupe (C204) C 63 AMG (204.377), MERCEDES-BENZ SLK (R172) 200 1.8 (172.448), MERCEDES-BENZ SLK (R172) 350 3.5 (172.457), MERCEDES-BENZ C Klase T-modell (S204) C 200 CDI (204.201), MERCEDES-BENZ C Klase T-modell (S204) C 180 CGI (204.249), MERCEDES-BENZ C Klase Coupe (C204) C 220 CDI (204.302), MERCEDES-BENZ C Klase Coupe (C204) C 250 CDI (204.303), MERCEDES-BENZ C Klase Coupe (C204) C 180 (204.349), (+ 189)

Darbību secība var nedaudz atšķirties atkarībā no automašīnas uzbūves.

MAIŅA: PRIEKŠĒJĀ APAKŠĒJĀ SVIRA – MERCEDES W204. NEPIECIEŠAMO INSTRUMENTU SARAKSTS:



- Stieplu suka
- WD-40 aerosols
- Bremžu sistēmu tīrītājs
- Keramikas smēre
- Vara smērviela
- Dinamometriskā atslēga
- Kombinētā atslēga Nr 21
- Kombinētā atslēga Nr 22
- Torx uzgalis E20
- Pneimo mucīņa Nr 17
- Sprūdatslēga
- Šarnīru novilcējs
- Hidrauliskais pacēlājs
- Riteņa fiksētājs

PIRKT INSTRUMENTUS

Maiņa: priekšējā apakšējā svira – Mercedes W204. AUTODOC ekspertu padomi:

- Kreiso un labo apakšējo sviru maiņas darbības kārtība ir identiskas.
- Lūdzu, ņemiet vērā: visi darbi ar Mercedes W204 automašīnu jāveic ar izslēgtu motoru.

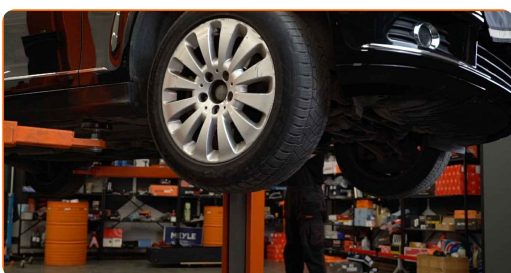
VEICIET NOMAIŅU ŠĀDĀ SECĪBĀ:

1 Nobloķējiet riteņus ar fiksētājiem.

2 Atskrūvējiet vaļīgāk riteņa stiprinājuma skrūves. Izmantojiet pneimo mucīņu Nr.17



3 Paceliet automašīnu.



Maiņa: priekšējā apakšējā svira – Mercedes W204. AUTODOC iesaka:

- Ja izmantojat domkratu, pārliecinieties, ka tas balstās uz līdzenas virsmas bez jebkādiem nelīdzenumiem.
- Noteikti papildus nostipriniet automašīnu ar drošības atbalstiem.

4

Atskrūvējiet riteņu skrūves.



AUTODOC iesaka:

- Brīdinājums! Lai izvairītos no ievainojumiem, turiet Mercedes W204 riteņi, skrūvējot vaļā stiprinājuma skrūves.

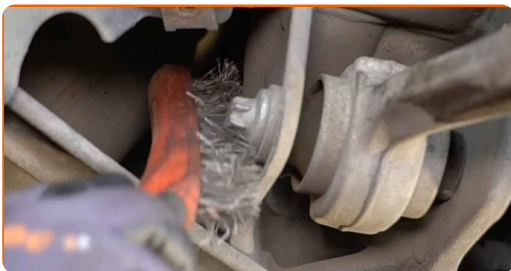
5

Noņemiet riteņi.



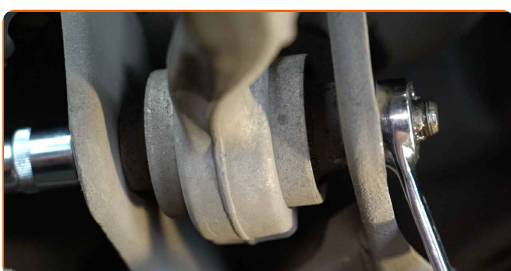
6

Notīriet visus sviru savienojumus. Izmantojiet metāla birsti. Izmantojiet WD-40 aerosolu.



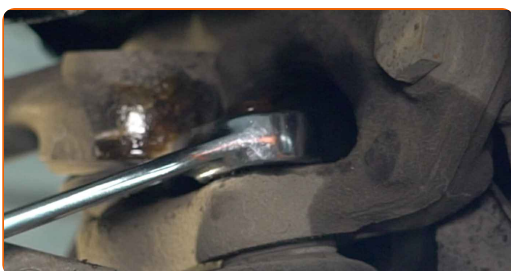
7

Atskrūvējiet stiprinājumu, kas savieno balstiekārtas sviru ar apakšrāmi. Izmantojiet kombinēto atslēgu Nr 21. Izmantojiet Torx E20. Izmantojiet atslēgu ar tarkšķi.



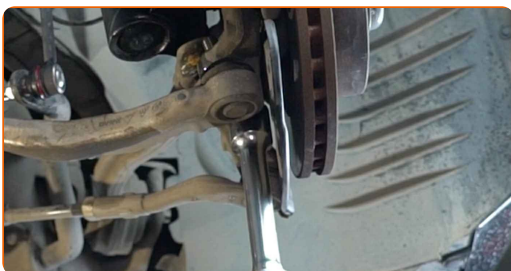
8

Noskrūvējiet lodbalsta stiprinājumu no grozāmass. Izmantojiet kombinēto atslēgu Nr 21.



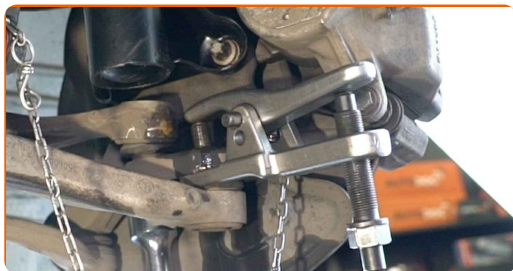
9

Paceliet grozāmasi. Izmantojiet hidraulisko transmisiju domkratu.



10

Atvienojiet lodbalstu no grozāmass. Izmantojiet lodbalsta novilcēju.



11

Izņemiet zem grozāmass esošo balstu.

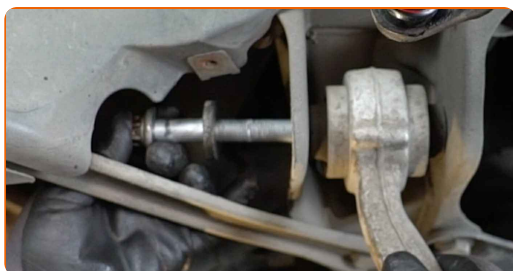


AUTODOC iesaka:

- Maiņa: priekšējā apakšējā svira – Mercedes W204. Laidiet transmisijas domkratu zemē gludi un bez raušanas, lai nesabojātu komponentus un mehānismus.

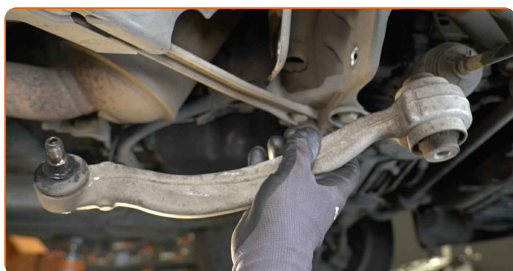
12

Izņemiet stiprinājuma skrūvi.



13

Noņemiet sviru.



14

Notīriet balstiekārtas sviras montāžas sēžas. Izmantojiet metāla birsti. Izmantojiet WD-40 aerosolu.



15

Uzstādiet jauno sviru.



Maiņa: priekšējā apakšējā svira – Mercedes W204. AUTODOC padomi:

- Uzstādīšanas procesā izmantojiet tikai jaunas skrūves un uzgriežņus.

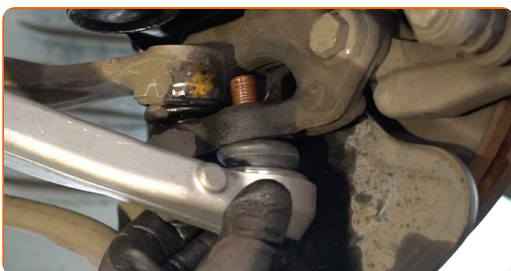
16

Uzstādiet stiprinājuma skrūvi.



17

Pievienojiet lodbalstu pie grozāmass.



18

Paceliet grozāmasi. Izmantojiet hidraulisko transmisiju domkratu.



AUTODOC iesaka:

- Lai pareizi pievilktu stiprinājumus, jums jāpaceļ balstiekārtas komplektējošās daļas to darba stāvoklī.

19

Pieskrūvējiet stiprinājumu, kas savieno lodbalstu ar grozāmasi. Izmantojiet kombinēto atslēgu Nr 22. Izmantojiet dinamometrisko atslēgu. Griezies moments 50 Nm. +60°



20

Pievienojiet stiprinājumu, kas savieno balstiekārtas sviru ar apakšrāmi. Izmantojiet kombinēto atslēgu Nr 21. Izmantojiet Torx E20. Izmantojiet dinamometrisko atslēgu. Griezies moments 80 Nm. +120°



21

Izņemiet zem grozāmass esošo balstu.



AUTODOC iesaka:

- Maiņa: priekšējā apakšējā svira – Mercedes W204. Laidiet transmisijas domkratu zemē gludi un bez raušanas, lai nesabojātu komponentus un mehānismus.

22

Apstrādājiet visas savienojošās sviras. Izmantojiet vara smērvielu.



23

Notīriet riteņa diska montāžas vietu. Izmantojiet metāla birsti.



24

Apstrādājiet virsmu, kur bremžu disks saskaras ar riteņa disku. Izmantojiet keramikas smēri.



25

Notīriet bremžu diska virsmu. Izmantojiet bremžu sistēmas tīrītāju.



AUTODOC iesaka:

- Pēc aerosola uzklāšanas uzgaidiet pāris minūtes.

26

Uzlieciet riepu.



AUTODOC iesaka:

- Brīdinājums! Lai izvairītos no ievainojumiem, turiet Mercedes W204 riteņi, skrūvējot atpakaļ riteņa skrūves.

27

Aizskrivējiet riteņa stiprinājumu skrūves. Izmantojiet pneimo mucīgu Nr.17



28

Nolaidiet auto un pievelciet skrūves krusteniskā veidā. Izmantojiet pneimo mucīgu Nr.17 Izmantojiet dinamometrisko atslēgu. Griezes moments 130 Nm.



29

Noņemiet fiksētājus un domkratus.



LABI DARĪTS! 

SKATĪT VAIRĀK PAMĀCĪBU

AUTODOC – AUGSTĀKĀ KVALITĀTE UN AUTODAĻAS PAR PIENEMAMU CENU TIEŠSAISTĒ

AUTODOC MOBILĀ LIETOTNE: ĶĒRIET IZDEVĪGUS PIEDĀVĀJUMUS,
VEICOT ĒRTUS PIRKUMUS



+ AUTODOC

GET IT ON
Google Play

Download on the
App Store

Download

LIELISKA IZVĒLE REZERVES DAĻĀM JŪSU AUTOMAŠĪNAI

**IEGĀDĀJIETIES REZERVES DAĻAS MERCEDES
AUTOMAŠĪNAI**

SVIRU: PLAŠA IZVELE

IZVĒLIETIES REZERVES DAĻAS PRIEKŠ MERCEDES W204

MERCEDES SVIRU: IEGĀDĀTIETIS TŪLĪT

MERCEDES W204 SVIRU: LABĀKIE PIEDĀVĀJUMI

ATBILDĪBAS IEROBEŽOJUMS:

Dokumentā ir ietverti tikai vispārīgi ieteikumi, kas var jums noderēt remontdarbu vai detaļu nomaiņas laikā. "AUTODOC" neuzņemas nekādu atbildību par jebkādiem zaudējumiem, ievainojumiem un mantas bojājumiem, kas gūti remontdarbu vai detaļu nomaiņas procesā sniegtās informācijas nepareizas lietošanas vai nepareizas interpretācijas dēļ.

"AUTODOC" neuzņemas nekādu atbildību par jebkādam iespējamām šajā rokasgrāmatā atrodamām kļūdām un neskaidrībām. Sniegtā informācija ir paredzēta tikai informatīviem nolūkiem un nevar aizstāt speciālistu padomu.

"AUTODOC" neuzņemas nekādu atbildību par nekorektu vai bīstamu remonta iekārtu, instrumentu un autodaļu izmantošanu. "AUTODOC" stingri iesaka būt uzmanīgiem un ievērot drošības noteikumus, veicot remonta vai nomaiņas darbus. Atcerieties: - zemas kvalitātes autodaļu izmantošana negarantē pienācīgu drošības līmeni uz ceļiem.

© Copyright 2022 – viss vietnes saturs, jo īpaši teksti, fotogrāfijas un grafiki ir aizsargāti ar autortiesībām. Visas tiesības, tajā skaitā tiesības kopēt, nodot trešām personām, rediģēt un tulkot, patur "AUTODOC GmbH".