

 **AUTODOC CLUB**

Kā nomainīt: priekšas
atsperes **Opel Corsa C** -
nomainīšanas ceļvedis

VIDEO PAMĀCĪBA

 **Uzmanību!**

Šis maiņas algoritms ir piemērots:

OPEL Corsa C Hatchback (X01) 1.0 (F08, F68), OPEL Corsa C Hatchback (X01) 1.2 (F08, F68), OPEL Corsa C Van (X01) 1.2 16V (F08, W5L), OPEL Corsa C Hatchback (X01) 1.2 Twinport (F08, F68), OPEL Corsa C Van (X01) 1.3 CDTI 16V (F08, W5L), OPEL Corsa C Van (X01) 1.2 (F08, W5L)

Darbību secība var nedaudz atšķirties atkarībā no automašīnas uzbūves.

**MAIŅA: ATSPERU – OPEL CORSA C. NEPIECIEŠAMO
INSTRUMENTU SARAKSTS:**



- Stieplu suka
- WD-40 aerosols
- Bremžu sistēmu tīrītājs
- Vara smērvielā
- Kombinētā atslēga Nr 18
- Muciņas uzgalis nr. 8
- Muciņas uzgalis nr. 18
- Muciņas uzgalis nr. 19
- Pneimo mucīņa Nr 17
- Sprūdatslēga
- Dinamometriskā atslēga
- Plakanais Skrūvgriezis
- Amortizatora mucīņu atslēga DD №8
- Vītņurbja atslēga
- Lauznis
- Ierīce atspere saspišanai
- Hidrauliskais pacēlājs
- Spārna pārklājs
- Riteņa fiksētājs

PIRKT INSTRUMENTUS

Maiņa: atsperu – Opel Corsa C. AUTODOC speciālisti iesaka:

- Abas priekšējās balstiekārtas atsperes jānomaina vienlaicīgi.
- Nomainas procedūra ir identiska gan kreisai, gan labai priekšējās balstiekārtas atsperei.
- Lūdzu, ņemiet vērā: visi darbi ar Opel Corsa C automašīnu jāveic ar izslēgtu motoru.

VEICIET NOMAIŅU ŠĀDĀ SECĪBĀ:

1

Atveriet motora pārsegu.



2

Izmantojiet aizsargu, lai nesabojātu automašīnas krāsojumu un plastmasas detaļas.



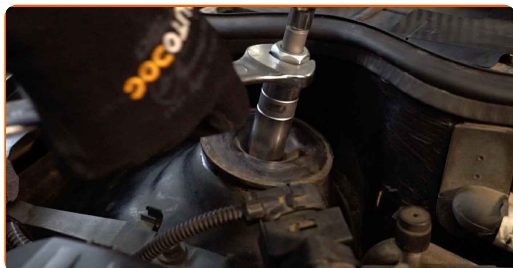
3

Noņemiet amortizatora statnes atbalsta vāku. Izmantojiet plakano skrūvgriezi.



4 Apstrādājiet amortizatora statnes kātu. Izmantojiet metāla birsti. Izmantojiet WD-40 aerosolu.

5 Atskrūvējiet amortizatora statnes atbalstu augšējos stiprinājumus. Izmantojiet amortizatora mucīņu atslēgu DDN#8. Izmantojiet mucīņatslēgu Nr 18. Izmantojiet atslēgu ar tarkšķi.



6 Nobloķējiet riteņus ar fiksētājiem.



7 Atskrūvējiet vaļīgāk riteņa stiprinājuma skrūves. Izmantojiet pneimo mucīņu Nr.17

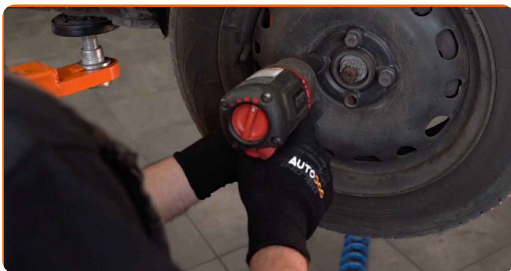


8 Paceliet priekšējo auto pusi un atbalstiet to.



9

Atskrūvējiet riteņu skrūves.

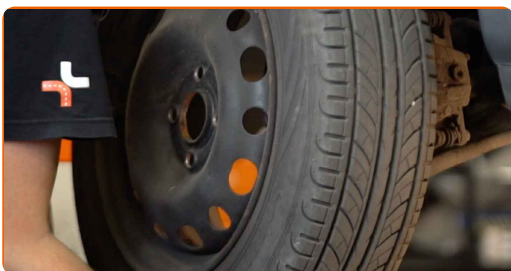


AUTODOC iesaka:

- Svarīgi! Turiet Opel Corsa C riteņi, skrūvējot vaļā stiprinājuma skrūves.

10

Noņemiet riteņi.



11

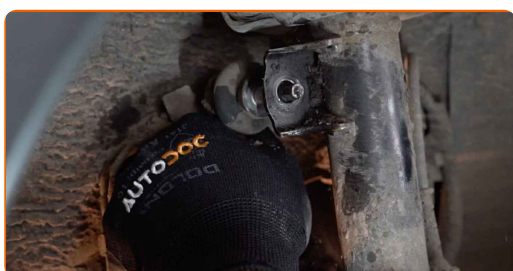
Notīriet stabilizatora atsaites stiprinājumus. Izmantojiet metāla birsti. Izmantojiet WD-40 aerosolu.



- 12** Atskrūvējiet stiprinājumu, kas savieno stabilizatora atsaiti pie amortizatora statnes. Izmantojiet kombinēto atslēgu Nr 18. Izmantojiet mucīņatslēgu Nr 8. Izmantojiet atslēgu ar tarkšķi.



- 13** Noņemiet stabilizatora stieni.



Maiņa: atsperu – Opel Corsa C. AUTODOC iesaka:

- Pārbaudiet stabilizatora bukses. Nomainiet tās, ja nepieciešams.

- 14** Notīriet amortizatora statnes stiprinājumus pie grozāmas. Izmantojiet metāla birsti. Izmantojiet WD-40 aerosolu.



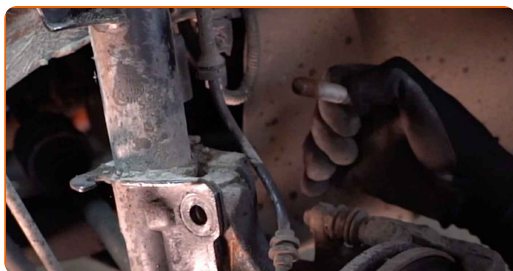
15 Atvienojiet ABS devēja kabeļa stiprinājumu no amortizatora statņa.



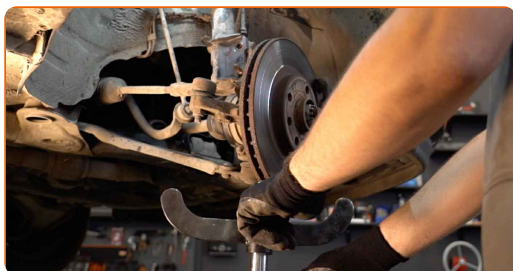
16 Atskrūvējiet amortizatora statnes apakšējos stiprinājumus pie grozāmass. Izmantojiet kombinēto atslēgu Nr 18. Izmantojiet mucīņatslēgu Nr 18. Izmantojiet vītņurbja atslēgu.



17 Izņemiet stiprinājuma skrūvi.



18 Paceliet grozāmasi. Izmantojiet hidraulisko transmisiju domkratu.

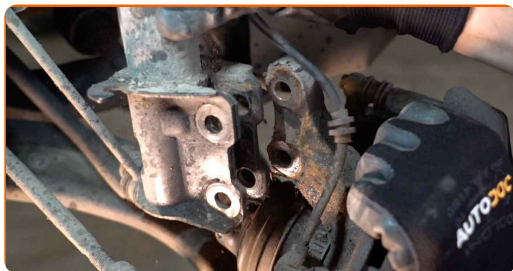


19 Izņemiet stiprinājuma skrūvi.



20

Atvienojiet grozāmasi no amortizatora statņa. Izmantojiet montāžas sviru.



21

Atskrūvējiet augšējo amortizatora statņa balsta stiprinājumu.

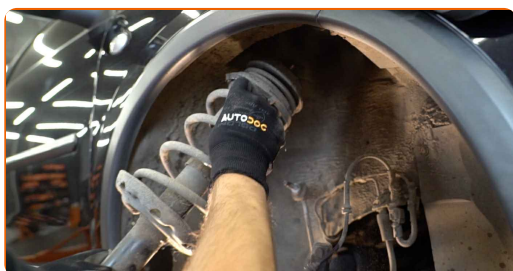


AUTODOC iesaka:

- Opel Corsa C - lai izvairītos no ievainojumiem, turiet amortizatora statni, skrūvējot vaļā tā stiprinājumu skrūves.

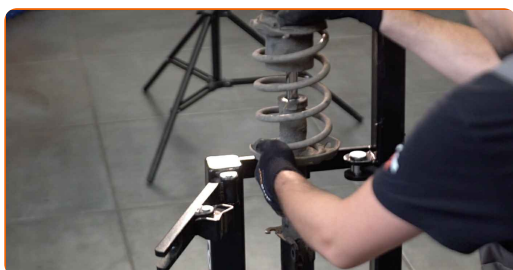
22

Noņemiet amortizatora statni.



23

Uzstādiet amortizatora statni atsperes saspiešanas ierīcē.

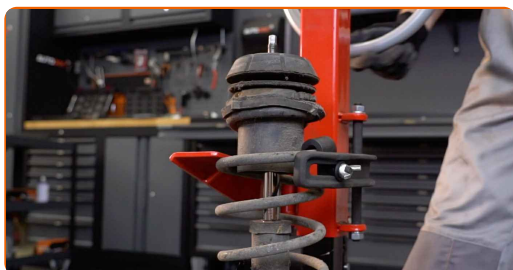


Mainā: atsperu – Opel Corsa C. Profesionāļi iesaka:

- Ievērojiet, ka laikā, kad izmantojat atsperu kopresoru, atsperu vijumus nepieciešams uzmanīgi saspiest, saspiežot atsperi no abiem galiem.
- Pārliedzinieties par atsperu pareizu novietojumu turētājā.
- Pārliedzinieties, ka atsperes vijumi cieši iegulst bloķēšanas rokturos.

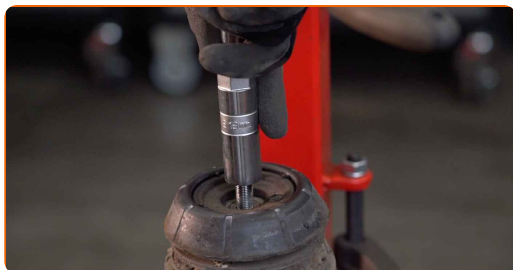
24

Saspiediet atsperi.



25

Atskrūvējiet amortizatora statnes virzuļa uzgriezni. Izmantojiet mucīnatslēgu Nr 19. Izmantojiet amortizatora mucīņu atslēgu DDN⁰⁸. Izmantojiet atslēgu ar tarkšķī.



26

Noņemiet amortizatora balstu, putekļu sargu un atsitēju.

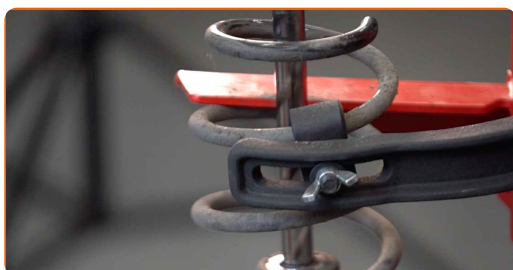


AUTODOC iesaka:

- Maiņa: atsperi – Opel Corsa C. Rūpīgi pārbaudiet amortizatora balstu, putekļu aizsargu un gājiena ierobežotāju. Aizvietojiet, ja ir nepieciešams.

27

Atbrīvojiet vīto atsperi.



28

Noņemiet atsperi.



29

Uzstādiet atsperi uz amortizatora.



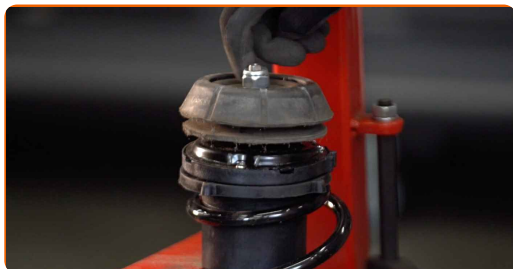
30

Saspiediet atsperi.



31

Uzstādiet atbalstu, putekļu sargu un atsītēju uz amortizatora.



32

Pievelciet amortizatora statņa kļauņa uzgriezni. Izmantojiet mucīņatslēgu Nr 19. Izmantojiet amortizatora mucīņu atslēgu DDN^o8. Izmantojiet dinamometrisko atslēgu. Griezes moments 55 Nm.



Maiņa: atsperu – Opel Corsa C. AUTODOC padomi:

- Pārliecinieties, ka atsperē ir pareizi ievietota. Izvairieties no sašķiebes.

33

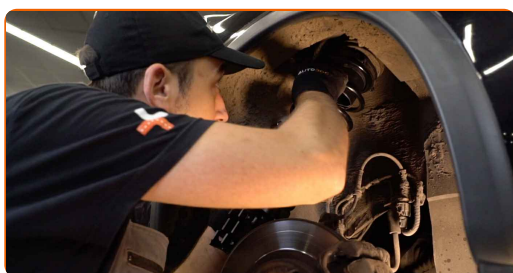
Atlaidiet atsperi.



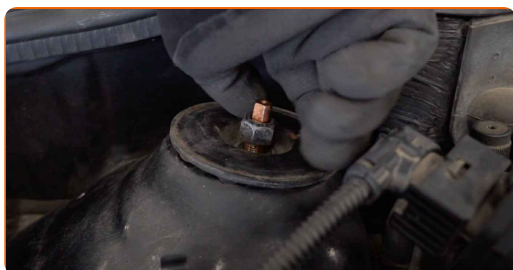
34 Noņemiet samontēto amortizatora statni.



35 Uzstādiet amortizatora statni uz riteņa arkas.



36 Pieskrūvējiet augšējo amortizatora statņa balsta stiprinājumu. Nepievelciet to.



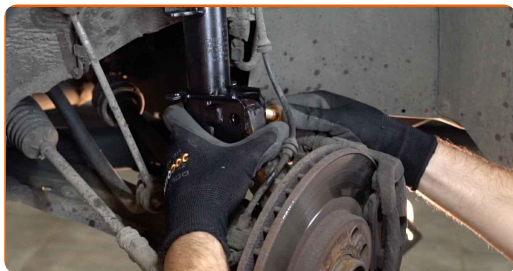
AUTODOC iesaka:

- Svarīgi! Turot Opel Corsa C amortizatora statni, ieskrūvējiet stiprinājuma skrūves.

37 Apstrādājiet amortizatora statnes montāžas vietu uz grozāmass. Izmantojiet metāla birsti. Izmantojiet WD-40 aerosolu.



38 Nostipriniet amortizatora statni uz grozāmass.



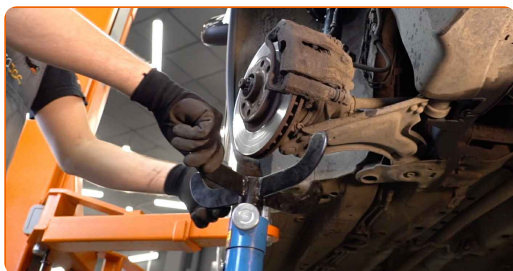
39 Uzstādiet stiprinājuma skavas.



40 Aizskrūvējiet amortizatora statnes stiprinājumu pie grozāmass. Izmantojiet kombinēto atslēgu Nr 18. Izmantojiet mucīņatslēgu Nr 18.



41 Izņemiet zem grozāmass esošo balstu.



AUTODOC iesaka:

- Nelaidiet transmisijas domkratu strauji zemē, lai nesabojātu Opel Corsa C detaļas un mehānismus.

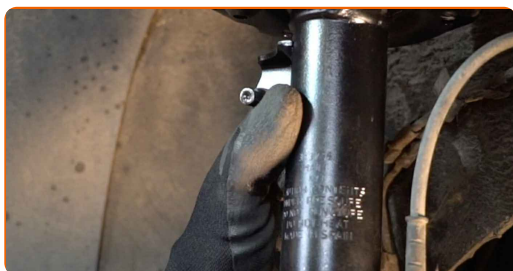
42

Pievienojiet ABS devēja kabeļa stiprinājumu pie amortizatora statņa.



43

Uzstādiet šķērsstabilizatora stiepi.



44

Pievelciet stiprinājumu, kas savieno stabilizatora atsaiti pie amortizatora statnes. Izmantojiet kombinēto atslēgu Nr 18. Izmantojiet mucīņatslēgu Nr 8. Izmantojiet dinamometrisko atslēgu. Griezies moments 60 Nm.



45

Pievelciet amortizatora statnes apakšējos stiprinājumus pie grozāmass. Izmantojiet kombinēto atslēgu Nr 18. Izmantojiet mucīņatslēgu Nr 18. Izmantojiet dinamometrisko atslēgu. Griezies moments 80 Nm. +60°



AUTODOC iesaka:

- Svarīgi! Noteikti izmantojiet jaunus stiprinājumus.

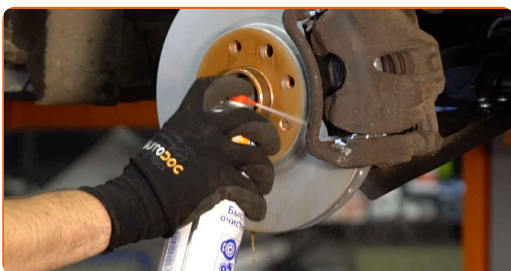
46

Apstrādājiet virsmu, kur bremžu disks saskaras ar riteņa disku. Izmantojiet vara smērvielu.



47

Notīriet bremžu diska virsmu. Izmantojiet bremžu sistēmas tīrītāju.



AUTODOC iesaka:

- Maiņa: atsperu – Opel Corsa C. Pēc aerosola uzklāšanas pagaidiet dažas minūtes.

48

Uzlieciet riepu.

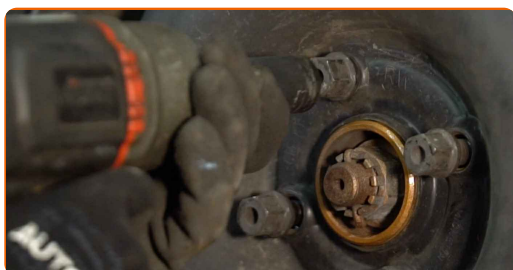


AUTODOC iesaka:

- Brīdinājums! Lai izvairītos no ievainojumiem, turiet Opel Corsa C riteni, skrūvējot atpakaļ riteņa skrūves.

49

Aizskruvējiet riteņa stiprinājumu skrūves. Izmantojiet pneimo mucīņu Nr.17



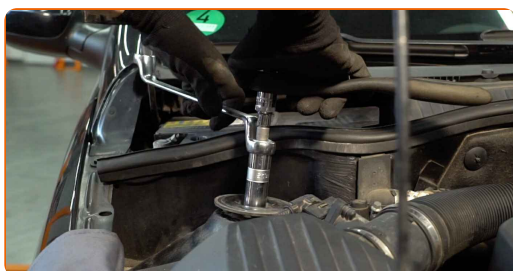
50

Nolaidiet automašīnu.



51

Pievelciet augšējo amortizatora statņa balsta stiprinājumu. Izmantojiet kombinēto atslēgu Nr 18. Izmantojiet mucīņatslēgu Nr 18. Izmantojiet amortizatora mucīņu atslēgu DDN#8. Izmantojiet atslēgu ar tarkšķi. Izmantojiet dinamometrisko atslēgu. Griezes moments 55 Nm.



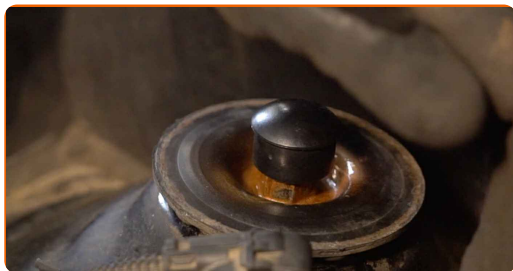
52

Apstrādājiet amortizatora statnes atbalsta stiprinājumus. Izmantojiet vara smērvielu.



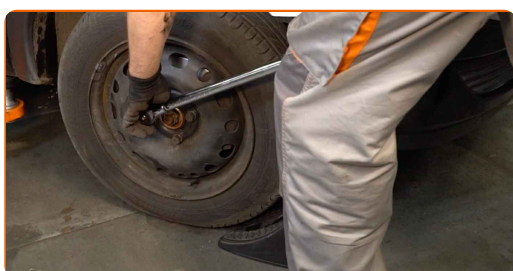
53

Uzstādiet amortizatora statnes atbalsta vāku.



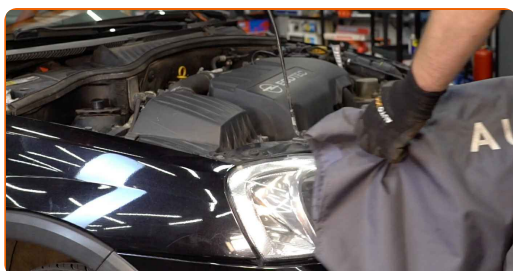
54

Pievelciet riteņu stiprinājuma skrūves krusteniskā secībā. Izmantojiet dinamometrisko atslēgu. Griezes moments 110 Nm.



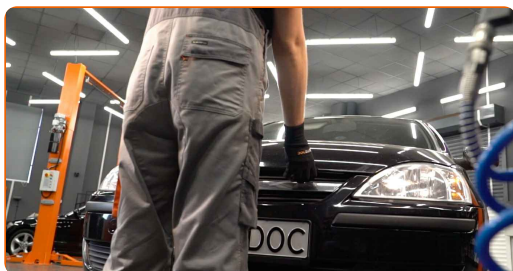
55

Noņemiet aizsargvāku.



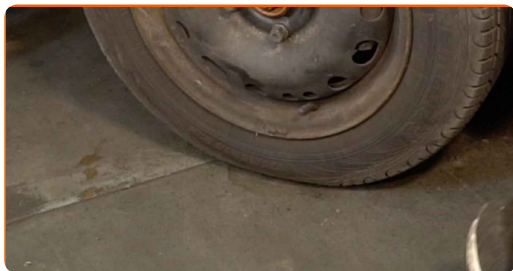
56

Aizveriet dzinēja pārsegu.



57

Noņemiet fiksētājus un domkratus.

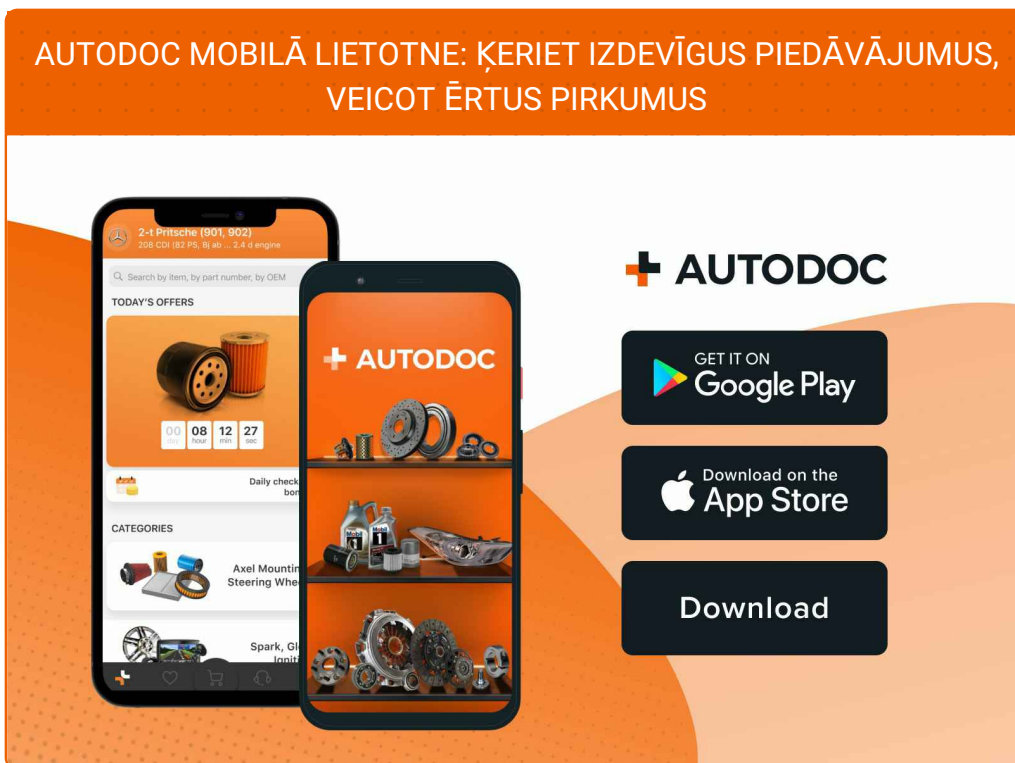


LABI DARĪTS! 

SKATĪT VAIRĀK PAMĀCĪBU

AUTODOC – AUGSTĀKĀ KVALITĀTE UN AUTODAĻAS PAR PIENEMAMU CENU TIEŠSAISTĒ

AUTODOC MOBILĀ LIETOTNE: ĶĒRIET IZDEVĪGUS PIEDĀVĀJUMUS,
VEICOT ĒRTUS PIRKUMUS



+ AUTODOC

GET IT ON
Google Play

Download on the
App Store

Download

LIELISKA IZVĒLE REZERVES DAĻĀM JŪSU AUTOMAŠĪNAI

IEGĀDĀJIETIES REZERVES DAĻAS OPEL AUTOMAŠĪNAI

ATSPERU: PLAŠA IZVELE

IZVĒLIETIES REZERVES DAĻAS PRIEKŠ OPEL CORSA C

OPEL ATSPERU: IEGĀDĀTIES TŪLĪT

OPEL CORSA C ATSPERU: LABĀKIE PIEDĀVĀJUMI

ATBILDĪBAS IEROBEŽOJUMS:

Dokumentā ir ietverti tikai vispārīgi ieteikumi, kas var jums noderēt remontdarbu vai detaļu nomaiņas laikā. "AUTODOC" neuzņemas nekādu atbildību par jebkādiem zaudējumiem, ievainojumiem un mantas bojājumiem, kas gūti remontdarbu vai detaļu nomaiņas procesā sniegtās informācijas nepareizas lietošanas vai nepareizas interpretācijas dēļ.

"AUTODOC" neuzņemas nekādu atbildību par jebkādam iespējamām šajā rokasgrāmatā atrodamām kļūdām un neskaidrībām. Sniegtā informācija ir paredzēta tikai informatīviem nolūkiem un nevar aizstāt speciālistu padomu.

"AUTODOC" neuzņemas nekādu atbildību par nekorektu vai bīstamu remonta iekārtu, instrumentu un autodaļu izmantošanu. "AUTODOC" stingri iesaka būt uzmanīgiem un ievērot drošības noteikumus, veicot remonta vai nomaiņas darbus. Atcerieties: - zemas kvalitātes autodaļu izmantošana negarantē pienācīgu drošības līmeni uz ceļiem.

© Copyright 2022 – viss vietnes saturs, jo īpaši teksti, fotogrāfijas un grafiki ir aizsargāti ar autortiesībām. Visas tiesības, tajā skaitā tiesības kopēt, nodot trešām personām, rediģēt un tulkot, patur "AUTODOC GmbH".