



Kā nomainīt: aizmugures  
amortizatora statni  
**Dodge Caliber SRT4** -  
nomaiņas ceļvedis

## VIDEO PAMĀCĪBA



### **i** **Uzmanību!**

Šis maiņas algoritms ir piemērots:

DODGE Caliber 1.8, DODGE Caliber 2.4, DODGE Caliber 2.0 CRD, DODGE Caliber 2.4 Turbo, DODGE Caliber 2.2 CRD

Darbību secība var nedaudz atšķirties atkarībā no automašīnas uzbūves.



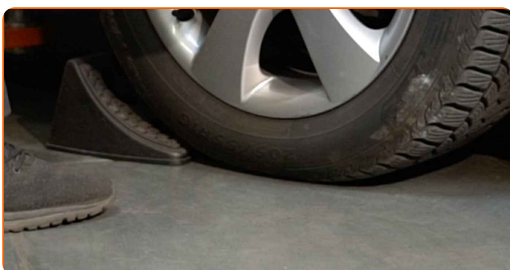
**Maina: amortizatora statne – Dodge Caliber SRT4. AUTODOC iesaka:**

- Abus aizmugurējās balstiekārtas amortizatoru statņus jāaizstāj vienlaicīgi.
- Aizmugurējās piekares labās un kreisās amortizatora statnes nomaiņas darbību kārtība ir identiska.
- Visus darbus ir jāveic, kad dzinējs ir izslēgts.

## **MAINĀ: AMORTIZATORA STATNE – DODGE CALIBER SRT4. IZMANTOJIET ŠO PROCEDŪRU:**

1

Nobloķējiet riteņus ar fiksētājiem.



2

Atskrūvējiet vaļīgāk riteņa stiprinājuma skrūves. Izmantojiet pneimo mucīņu Nr.19



3

Paceliet priekšējo / aizmugurējo auto pusi un atbalstiet to.



4

Atskrūvējiet riteņu skrūves.

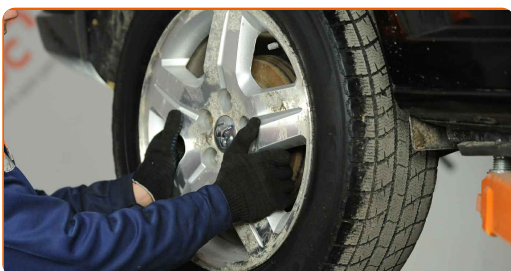


**AUTODOC iesaka:**

- Brīdinājums! Lai izvairītos no ievainojumiem, turiet Dodge Caliber SRT4 riteņus, skrūvējot vaļā stiprinājuma skrūves.

5

Noņemiet riteņus.

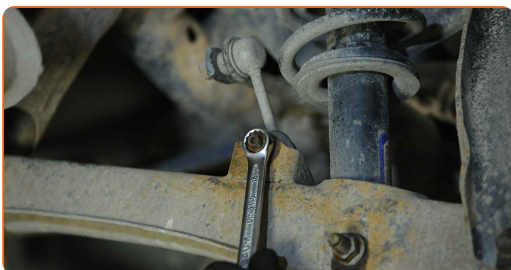


6

Notīriet visus stabilizatora atsaites savienojumus. Izmantojiet metāla birsti. Izmantojiet WD-40 aerosolu.

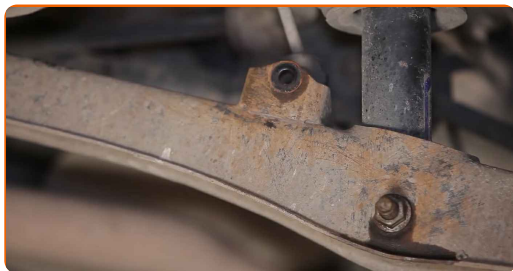
7

Atskrūvējiet stiprinājumu, kas savieno stabilizatora stieplu ar balstiekārtas sviru. Izmantojiet kombinēto atslēgu Nr 15. Izmantojiet HEX Nr. H5. Izmantojiet atslēgu ar tarkšķī.



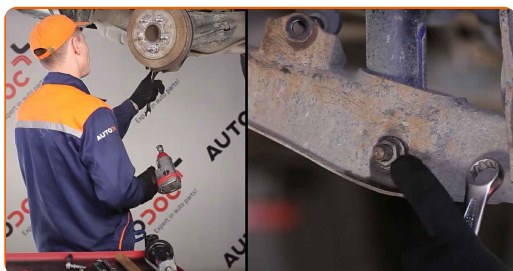
8

Noņemiet stabilizatora stieni.



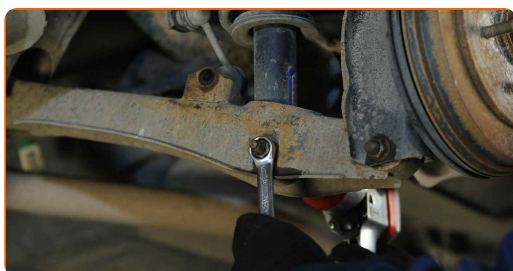
9

Notīriet amortizatora statņa apakšējo stiprinājumu. Izmantojiet metāla birsti. Izmantojiet WD-40 aerosolu.



10

Atskrūvējiet amortizatora statņa apakšējos stiprinājumus. Izmantojiet kombinēto atslēgu Nr 18. Izmantojiet mucīnatslēgu Nr 18. Izmantojiet atslēgu ar tarkšķī.

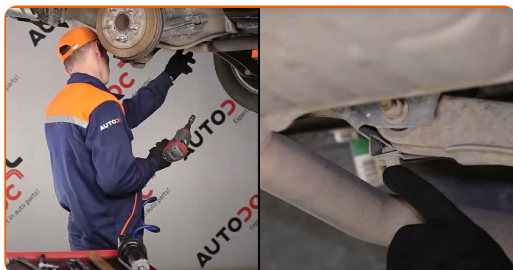


11

Izņemiet stiprinājuma skrūvi.

12

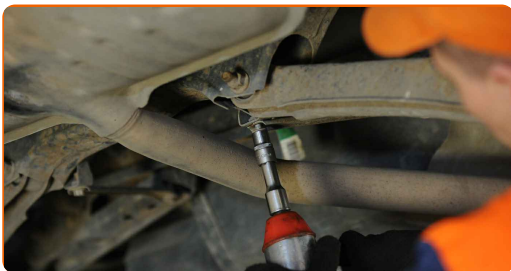
Notīriet sviras stiprinājumus pie apakšrāmja. Izmantojiet metāla birsti. Izmantojiet WD-40 aerosolu.





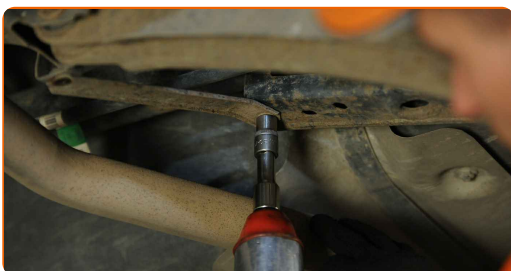
13.1

Atskrūvējiet apakšrāmja kronšteina skrūves.



13.2

Izmantojiet mucīnatslēgu Nr 13. Izmanojiet atslēgu ar tarkšķi.

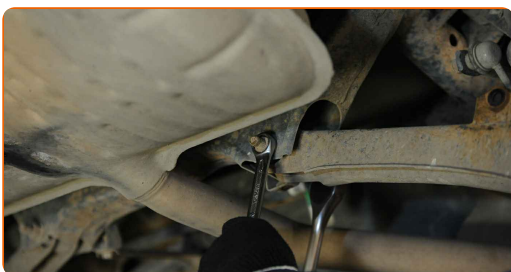


14

Noņemiet apakšrāmja kronšteinu.

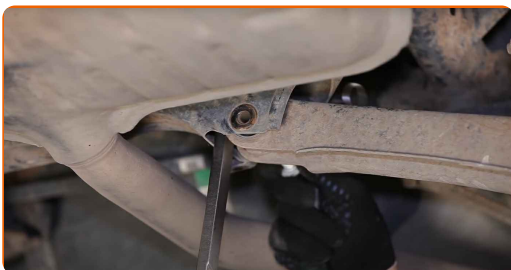
15

Atskrūvējiet stiprinājumu, kas savieno balstiekārtas sviru ar apakšrāmi. Izmantojiet kombinēto atslēgu Nr 18. Izmantojiet mucīnatslēgu Nr 18. Izmanojiet atslēgu ar tarkšķi.



16

Izņemiet stiprinājuma skrūvi. Izmantojiet montāžas sviru.



17 Atvienojiet balstiekārtas sviru. Izmantojiet montāžas sviru.

18 Nolaidiet automašīnu.



19 Atveriet bagāžas nodalījumu.



20 Noņemiet bagāžnieka priekšējo apakšējo apšuvumu.



21 Noņemiet sānu plastmasas paneli.





22.1

Izņemiet elektronisko vadības bloku.



22.2

Izmantojiet mucīnatslēgu Nr 10. Izmanojiet atslēgu ar tarkšķi.



23

Atvienojiet bagāžnieka sānu apšuvumu. Izmantojiet plakano skrūvgriezi.



24

Notīriet amortizatora statnes augšējā balsta stiprinājumus. Izmantojiet metāla birsti. Izmantojiet WD-40 aerosolu.

25

Atskrūvējiet augšējo amortizatora statņa balsta stiprinājumu. Izmantojiet kombinēto atslēgu Nr 15.

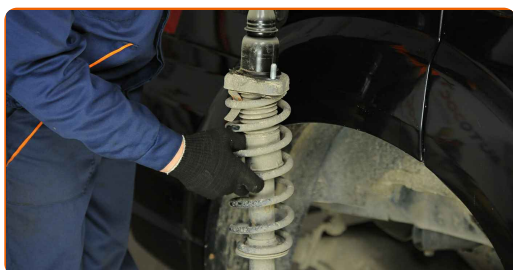


## AUTODOC iesaka:

- Dodge Caliber SRT4 - lai izvairītos no ievainojumiem, turiet amortizatora statni, skrūvējot vaļā tā stiprinājumu skrūves.

**26**

Noņemiet amortizatora statni.


**27**

Uzstādiet amortizatora statni atsperes saspiešanas ierīcē.



## Maiņa: amortizatora statne – Dodge Caliber SRT4. AUTODOC ekspertu padomi:

- Ievērojiet, ka laikā, kad izmantojat atsperu kopresoru, atsperu vijumus nepieciešams uzmanīgi saspiest, saspiežot atsperi no abiem galiem.
- Pārliecinieties par atsperu pareizu novietojumu turētājā.
- Pārliecinieties, ka atsperes vijumi cieši iegulst bloķēšanas rokturos.

28

Saspiediet atsperi.



29

Noņemiet amortizatora statņa balsta vāku. Izmantojiet plakano skrūvgriezi.

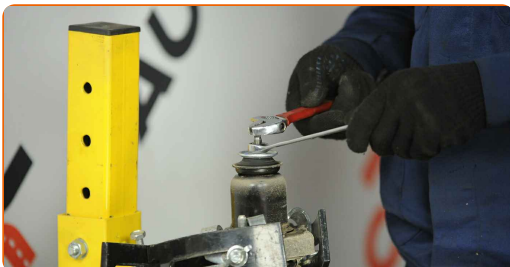


30

Apstrādājiet amortizatora statnes kātu. Izmantojiet metāla birsti. Izmantojiet WD-40 aerosolu.

31

Atskrūvējiet amortizatora statnes virzuļa uzgriezni. Izmantojiet kombinēto atslēgu Nr 15. Izmantojiet bīdatslēgu.



32

Atbrīvojiet vīto atsperi.

33

Noņemiet amortizatora balstu, putekļu sargu un atsitēju.



AUTODOC iesaka:

- Maiņa: amortizatora statne – Dodge Caliber SRT4. Rūpīgi pārbaudiet amortizatora balstu, putekļu aizsargu un gājienu ierobežotāju. Aizvietojiet, ja ir nepieciešams.

34

Noņemiet atsperi.



35

Noņemiet gumijas atsperes starpliku.

AUTODOC iesaka:

- Pārbaudiet balstiekārtas atsperes gumijas balstus. Ja nepieciešams, nomainiet tos.

36

Noņemiet veco amortizatoru no hidrauliskā atsperu saspiedēja.



Maiņa: amortizatora statne – Dodge Caliber SRT4. Ieteikums:

- Pirms jaunā amortizatora uzstādīšanas noteikti pārsūknējiet to 3-5 reizes manuāli.

37

Uzstādiet jauno amortizatoru uz hidrauliskā atsperu saspiedēja.



38

Uzstādiet atsperu gumijas starpliku.



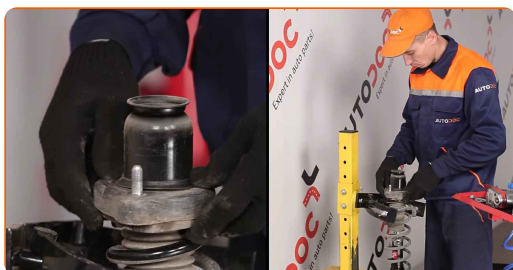
39

Uzstādiet atsperi uz amortizatora.



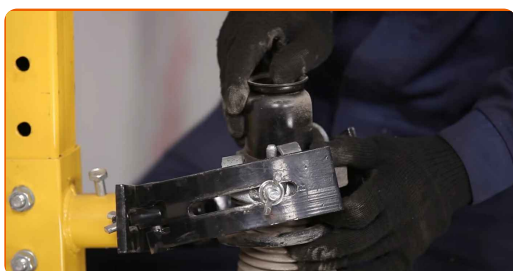
40

Uzstādiet uz jaunā amortizatora balstu, putekļu sargu un atsītēju.



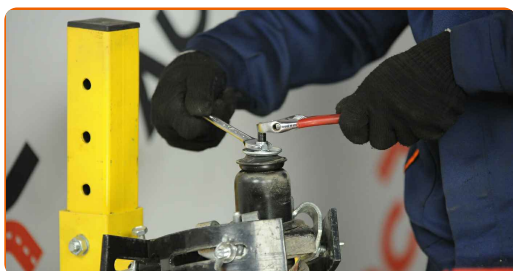
41

Saspiediet atsperi.



42

Pievelciet amortizatora statņa klaņa uzgriezni. Izmantojiet kombinēto atslēgu Nr 15. Izmantojiet bīdatslēgu. Griezes moments 24 Nm.



**Maiņa: amortizatora statne – Dodge Caliber SRT4. AUTODOC iesaka:**

- Pārlicinieties, ka atsperē ir pareizi ievietota. Izvairieties no sašķiebes.

43

Uzstādiet amortizatora statņa balsta vāku.



44

Atlaidiet atsperi.



45

Noņemiet samontēto amortizatora statni.

46

Notīriet amortizatora statnes montāžas vietas. Izmantojiet metāla birsti. Izmantojiet WD-40 aerosolu.



47

Uzstādiet amortizatora statni uz riteņa arkas.



48

Pieskrūvējiet augšējo amortizatora statņa balsta stiprinājumu.

### AUTODOC iesaka:

- Lai izvairītos no traumatiskām situācijām, pieturiet amortizatora statni, izskrūvējot stiprinājuma skrūves.

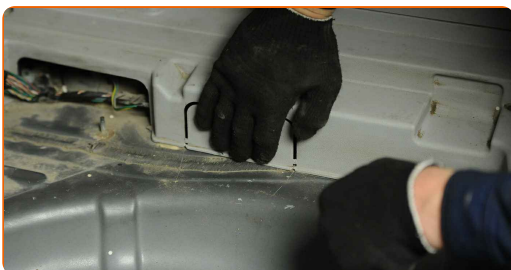
49

Pievelciet augšējo amortizatora statņa balsta stiprinājumu. Izmantojiet kombinēto atslēgu Nr 15. Izmantojiet dinamometrisko atslēgu. Griezes moments 48 Nm.



50

Pievienojiet bagāžnieka sānu apšuvumu.



**51.1** Uzstādiet elektronisko vadības bloku.



**51.2** Izmantojiet mucīņatslēgu Nr 10. Izmantojiet atslēgu ar tarkšķi.



**52** Uzstādiet sānu plastmasas aizsargpaneli.



**53** Uzstādiet bagāžnieka priekšējo apakšējo apšuvumu.



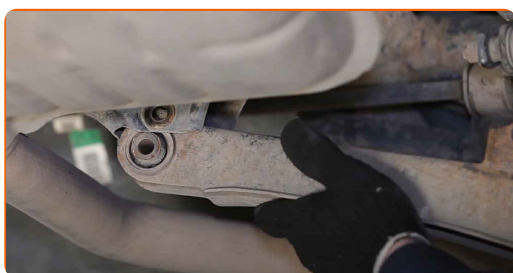
**54** Aizveriet bagāžas nodalījumu.



55 Paceliet aizmugurējo auto pusi un atbalstiet to.

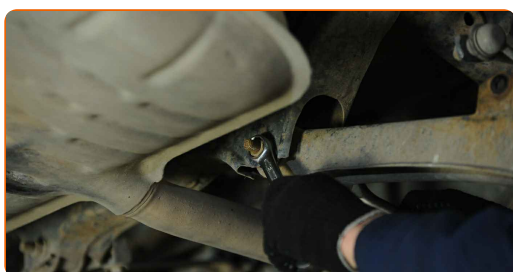


56 Pievienojiet balstiekārtas sviru.

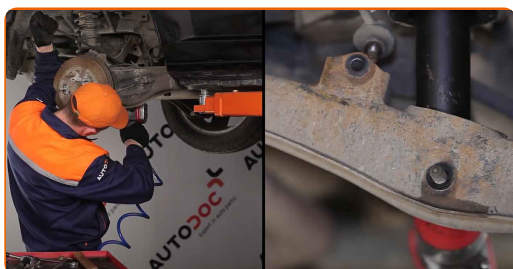


57 Uzstādiet stiprinājuma skrūvi.

58 Pieskrūvējiet stiprinājumu, kas savieno balstiekārtas sviru ar apakšrāmi. Izmantojiet kombinēto atslēgu Nr 18. Izmantojiet mucīņatslēgu Nr 18. Izmantojiet atslēgu ar tarkšķi.

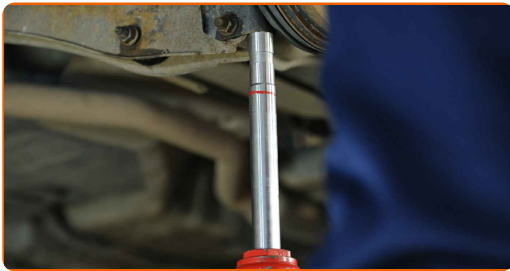


59 Uzstādiet stiprinājuma skrūvi. Izmantojiet montāžas sviru.



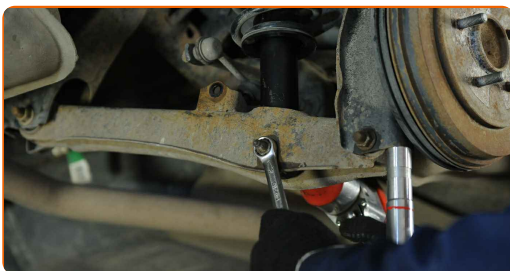
60

Atbalstiet aizmugurējo vadības sviru. Izmantojiet hidraulisko transmisiju domkratu.



61

Pievelciet amortizatora statņa apakšējos stiprinājumus. Izmantojiet kombinēto atslēgu Nr 18. Izmantojiet mucīņatslēgu Nr 18. Izmantojiet dinamometrisko atslēgu. Griezes moments 99 Nm.



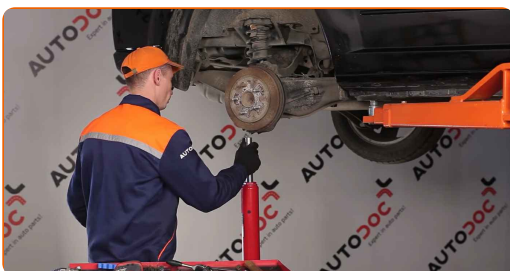
62

Pievienojiet stiprinājumu, kas savieno balstiekārtas sviru ar apakšrāmi. Izmantojiet kombinēto atslēgu Nr 18. Izmantojiet mucīņatslēgu Nr 18. Izmantojiet dinamometrisko atslēgu. Griezes moments 95 Nm.



63

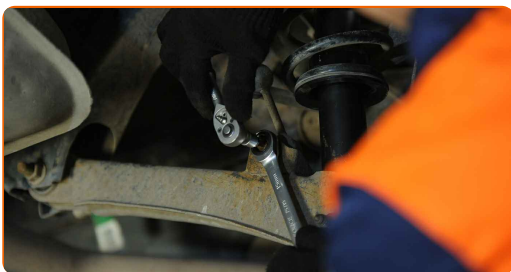
Izņemiet atbalstu no aizmugurējās balstiekārtas sviras apakšas.



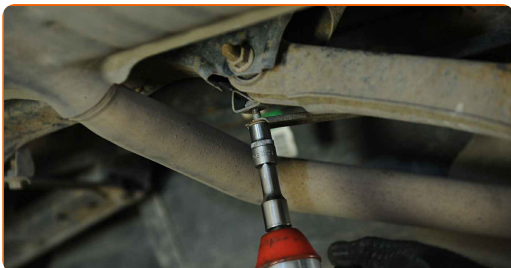
### AUTODOC iesaka:

- Maiņa: amortizatora statne – Dodge Caliber SRT4. Laidiet transmisijas domkratu zemē gludi un bez raušanas, lai nesabojātu komponentus un mehānismus.

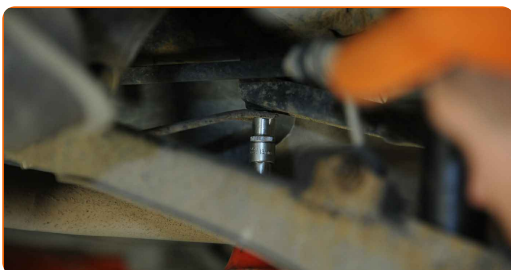
- 64** Uzstādiet šķērsstabilizatora stiepi.
- 65** Pievelciet stiprinājumu, kas savieno stabilizatora stieni ar balstiekārtas sviru. Izmantojiet kombinēto atslēgu Nr 15. Izmantojiet HEX Nr. H5. Izmantojiet dinamometrisko atslēgu. Griezes moments 58 Nm.



- 66.1** Instalējiet apakšrāmja kronšteinu. Pievelciet tā skrūves.



- 66.2** Izmantojiet mucīnatslēgu Nr 13. Izmantojiet atslēgu ar tarkšķi.



- 67** Apstrādājiet amortizatora statnes stiprinājumus. Apstrādājiet visas savienošās sviras. Apstrādājiet visus stabilizatora atsaites savienojumus. Izmantojiet vara smērvielu.

68

Apstrādājiet riteņa diska saskares virsmu ar bremžu trumuli. Izmantojiet vara smērvielu.



69

Uzlieciet riepu.



**Mainā: amortizatora statne – Dodge Caliber SRT4. AUTODOC ekspertu padomi:**

- Lai izvairītos no traumatiskām situācijām, pieturiet riteni, skrūvējot stiprinājuma skrūves.

70

Aizskruvējiet riteņa stiprinājumu skrūves. Izmantojiet pneimo mucīņu Nr.19





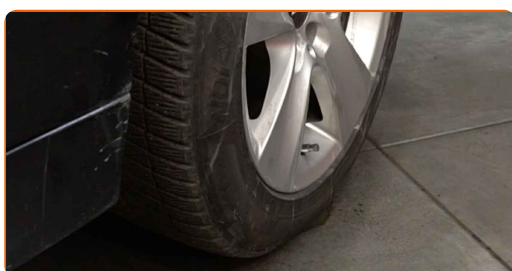
71

Nolaidiet auto un pievelciet skrūves krusteniskā veidā. Izmantojiet pneimo mucīņu Nr.19 Izmantojiet dinamometrisko atslēgu. Griezes moments 135 Nm.



72

Noņemiet fiksētājus un domkratus.



**LABI DARĪTS!** 👍

**SKATĪT VAIRĀK PAMĀCĪBU**

## AUTODOC – AUGSTĀKĀ KVALITĀTE UN AUTODAĻAS PAR PIENĒMAMU CENU TIEŠSAISTĒ

AUTODOC MOBILĀ LIETOTNE: ĶĒRIET IZDEVĪGUS PIEDĀVĀJUMUS,  
VEICOT ĒRTUS PIRKUMUS

**AUTODOC**

GET IT ON  
**Google Play**

Download on the  
**App Store**

**Download**

**LIELISKA IZVĒLE REZERVES DAĻĀM JŪSU AUTOMAŠĪNAI**

**IEGĀDĀJĒTIES REZERVES DAĻAS DODGE AUTOMAŠĪNAI**

**AMORTIZATORU: PLAŠA IZVELE**

**IZVĒLIETIES REZERVES DAĻAS PRIEKŠ DODGE CALIBER  
SRT4**

**DODGE AMORTIZATORU: IEGĀDĀTIES TŪLĪT**

**DODGE CALIBER SRT4 AMORTIZATORU: LABĀKIE  
PIEDĀVĀJUMI**

## **ⓘ ATBILDĪBAS IEROBEŽOJUMS:**

Dokumentā ir ietverti tikai vispārīgi ieteikumi, kas var jums noderēt remontdarbu vai detaļu nomaiņas laikā. "AUTODOC" neuzņemas nekādu atbildību par jebkādiem zaudējumiem, ievainojumiem un mantas bojājumiem, kas gūti remontdarbu vai detaļu nomaiņas procesā sniegtās informācijas nepareizas lietošanas vai nepareizas interpretācijas dēļ.

"AUTODOC" neuzņemas nekādu atbildību par jebkādam iespējamām šajā rokasgrāmatā atrodamām kļūdām un neskaidrībām. Sniegtā informācija ir paredzēta tikai informatīviem nolūkiem un nevar aizstāt speciālistu padomu.

"AUTODOC" neuzņemas nekādu atbildību par nekorektu vai bīstamu remonta iekārtu, instrumentu un autodaļu izmantošanu. "AUTODOC" stingri iesaka būt uzmanīgiem un ievērot drošības noteikumus, veicot remonta vai nomaiņas darbus. Atcerieties: - zemas kvalitātes autodaļu izmantošana negarantē pienācīgu drošības līmeni uz ceļiem.

© Copyright 2022 – viss vietnes saturs, jo īpaši teksti, fotogrāfijas un grafiki ir aizsargāti ar autortiesībām. Visas tiesības, tajā skaitā tiesības kopēt, nodot trešām personām, rediģēt un tulkot, patur "AUTODOC GmbH".