

AUTODOC CLUB

Kā nomainīt: aizmugures
amortizatoru **CITROËN**
C2 Enterprise (JG_) -
nomainīšanas ceļvedis

LĪDZĪGA VIDEO PAMĀCĪBA



Šajā video redzama līdzīgas autodaļas nomaiņas procedūra citā transportlīdzeklī

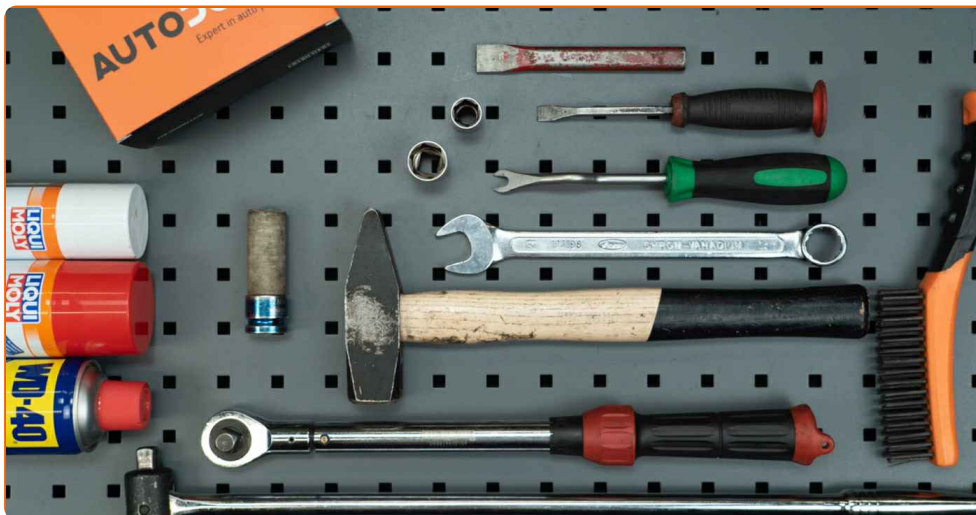
Uzmanību!

Šis maiņas algoritms ir piemērots:
CITROËN C2 Enterprise (JG_) 1.4 HDi

Darbību secība var nedaudz atšķirties atkarībā no automašīnas uzbūves.

Šī pamācība tika izveidota, pamatojoties uz līdzīgas autodaļas nomaiņas procedūru:
CITROËN C3 I Hatchback (FC_, FN_) 1.4 i

MAIŅA: AMORTIZATORU – CITROËN C2 ENTERPRISE (JG_). INSTRUMENTI, KURI VARĒTU NODERĒT:



- Stieplu suka
- WD-40 aerosols
- Vara smērvielā
- Kombinētā atslēga Nr 21
- Muciņas uzgalis nr. 16
- Muciņas uzgalis nr. 21
- Pnemo mucīna Nr 17
- Dinamometriskā atslēga
- plakanais cirtnis
- Āmurs
- Fiksatoru noņēmējs
- Vītņurbja atslēga
- Hidrauliskais pacēlājs
- Riteņa fiksētājs

Pirkt instrumentus

Maina: amortizatoru – CITROËN C2 Enterprise (JG_). Profesionāļi iesaka:

- Abi aizmugurējās balstiekārtas amortizatori jānomaina vienlaicīgi.
- Nomainas procedūra ir identiska gan kreisam, gan labam aizmugurējās balstiekārtas amortizatoram.
- Visus darbus ir jāveic, kad dzinējs ir izslēgts.

MAIŅA: AMORTIZATORU – CITROËN C2 ENTERPRISE (JG_). VEICIET ŠĀDAS DARBĪBAS:

1

Nobloķējiet riteņus ar fiksētājiem.



2

Atskrūvējiet vaļīgāk riteņa stiprinājuma skrūves. Izmantojiet pneimo mucu Nr.17

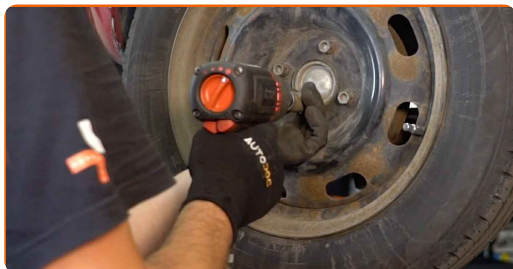


3

Paceliet aizmugurējo auto pusi un atbalstiet to.

4

Atskrūvējiet riteņu skrūves.

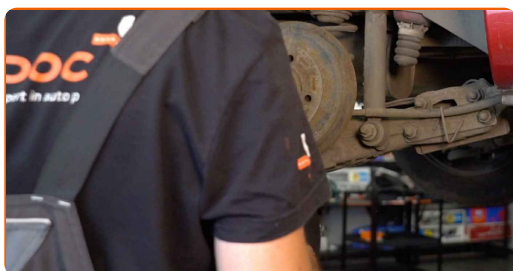


AUTODOC iesaka:

- Svarīgi! Turiet CITROËN C2 Enterprise (JG_) riteņi, skrūvējot vaļā stiprinājuma skrūves.

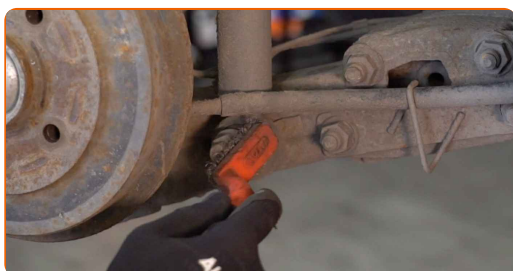
5

Noņemiet riteņi.



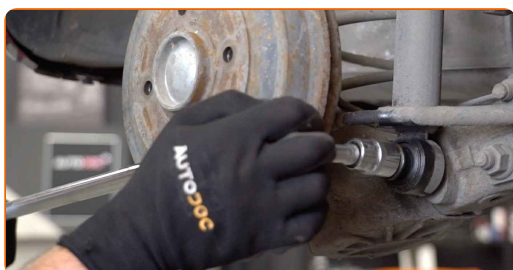
6

Notīriet amortizatora stiprinājumus. Izmantojiet metāla birsti. Izmantojiet WD-40 aerosolu.



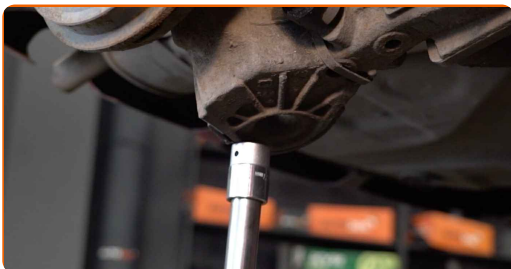
7

Atskrūvējiet amortizatora apakšējo stiprinājumu. Izmantojiet mucīņatslēgu Nr 21. Izmantojiet vītņurbja atslēgu.



8

Atbalstiet piekares aizmugurējo piekares sviru. Izmantojiet hidraulisko transmisiju domkratu.



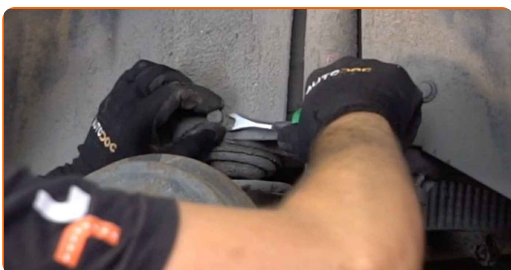
9

Atskrūvējiet amortizatora apakšējo stiprinājumu. Izmantojiet mucīņatslēgu Nr 21. Izmantojiet vītņurbja atslēgu.



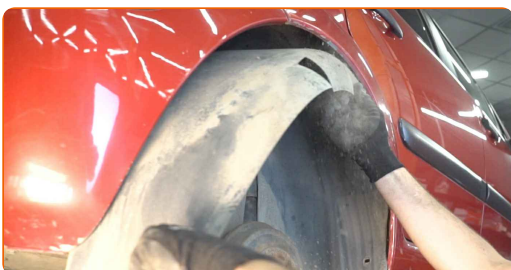
10

Noņemiet riteņu arkas ielikļa plastmasas skavas. Izmantojiet fiksatoru noņēmēju.



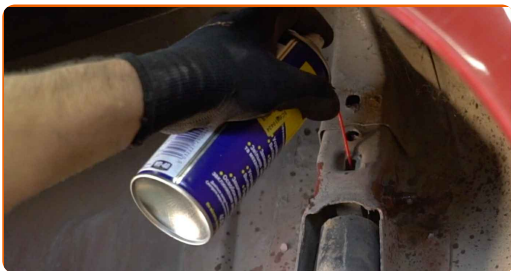
11

Noņemiet riteņa arkas vāku.



12

Notīriet amortizatora stiprinājumus. Izmantojiet metāla birsti. Izmantojiet WD-40 aerosolu.



13

Atskrūvējiet amortizatora augšējo stiprinājumu. Izmantojiet mucīņatslēgu Nr 16. Izmantojiet vīturbja atslēgu.

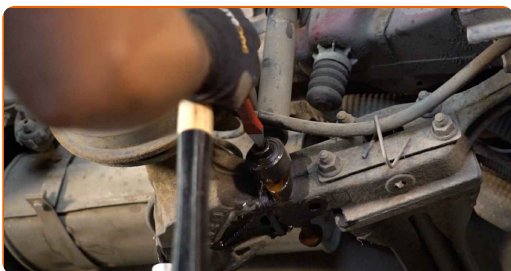


Maiņa: amortizatoru – CITROËN C2 Enterprise (JG_). AUTODOC iesaka:

- Lai izvairītos no savainojumiem, atskrūvējot stiprinājuma skrūves, pieturiet amortizatoru.

14

Izņemiet stiprinājuma skrūvi. Izmantojiet plakano metālapstrādes cirtni. Izmantojiet āmuru.



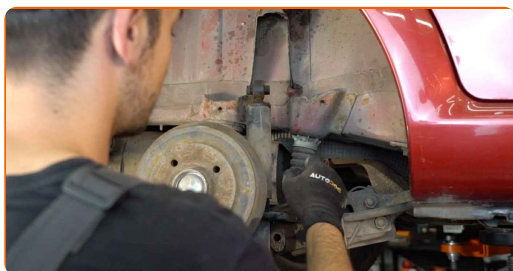
15

Izņemiet stiprinājuma skrūvi. Izmantojiet plakano metālapstrādes cirtni. Izmantojiet āmuru.



16

Noņemiet amortizatoru.



Maiņa: amortizatoru – CITROËN C2 Enterprise (JG_). AUTODOC padomi:

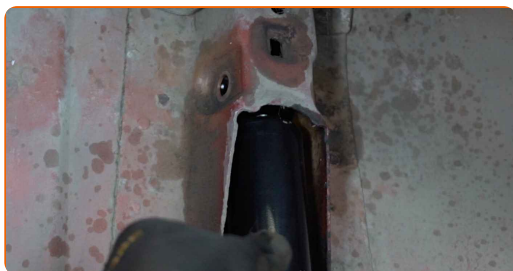
- Pirms jaunā amortizatora uzstādīšanas noteikti pārsūknējiet to 3-5 reizes manuāli.

17

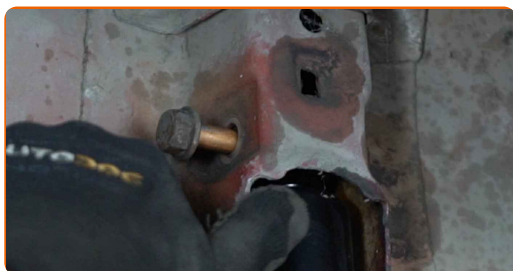
Notīriet amortizatora montāžas sēžas. Izmantojiet metāla birsti. Izmantojiet WD-40 aerosolu.

18

Ievietojiet amortizatoru riteņa arkā un nostipriniet to.



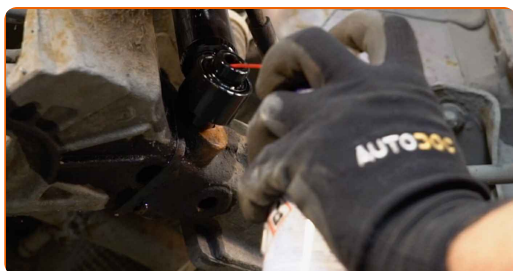
19 Uzstādiet stiprinājuma skrūvi.



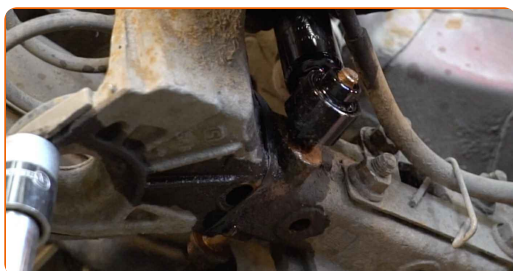
Maiņa: amortizatoru – CITROËN C2 Enterprise (JG_). AUTODOC speciālisti iesaka:

- Lai izvairītos no traumām, pieturiet amortizatoru, skrūvējot stiprinājuma skrūves.

20 Apstrādājiet amortizatora stiprinājumus. Izmantojiet WD-40 aerosolu.



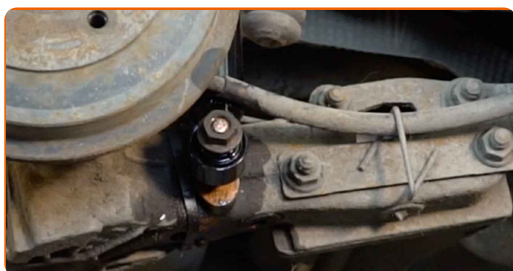
21 Uzstādiet stiprinājuma skrūvi.



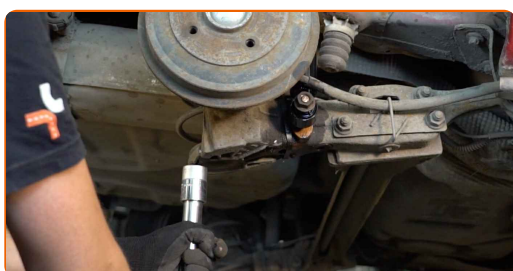
22 Pieskrūvējiet amortizatora augšējo stiprinājumu. Izmantojiet mucīņatslēgu Nr 16.



- 23** Aizskrūvējiet amortizatora apakšējo stiprinājumu. Izmantojiet mucīņatslēgu Nr 21. Izmantojiet kombinēto atslēgu Nr 21.



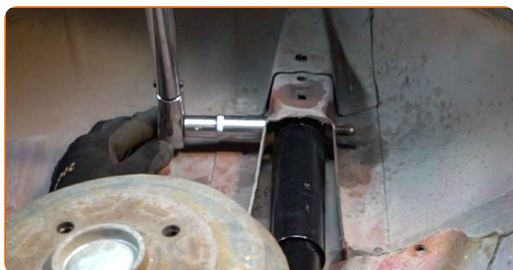
- 24** Paceliet hidraulisko statni par 10-15 cm.



- 25** Aizskrūvējiet amortizatora apakšējo stiprinājumu. Izmantojiet mucīņatslēgu Nr 21. Izmantojiet kombinēto atslēgu Nr 21.



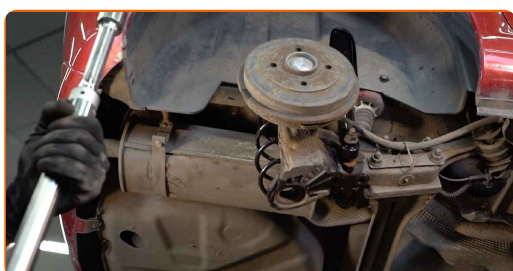
- 26** Pievelciet augšējo amortizatora stiprinājumu. Izmantojiet mucīņatslēgu Nr 16. Izmantojiet dinamometrisko atslēgu. Griezes moments 60 Nm.



- 27** Notīriet detaļas un uztriepiet plānu smērvielas kārtiņu uz gultņa sēžas. Izmantojiet kombinēto atslēgu Nr 21. Izmantojiet mucīņatslēgu Nr 21. Izmantojiet dinamometrisko atslēgu. Griezes moments 93 Nm.



- 28** Noņemiet stiprinājumu no aizmugurējās ass sijas apakšas.



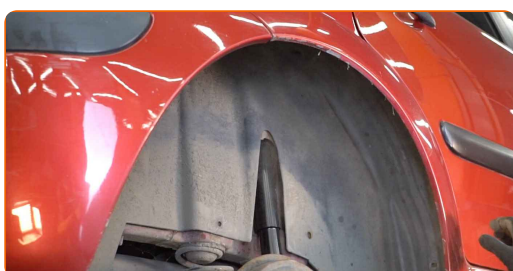
AUTODOC iesaka:

- Maiņa: amortizatoru – CITROËN C2 Enterprise (JG_). Laidiet transmisijas domkratu zemē gludi un bez raušanas, lai nesabojātu komponentus un mehānismus.

- 29** Apstrādājiet amortizatora stiprinājumus. Izmantojiet vara smērvielu.



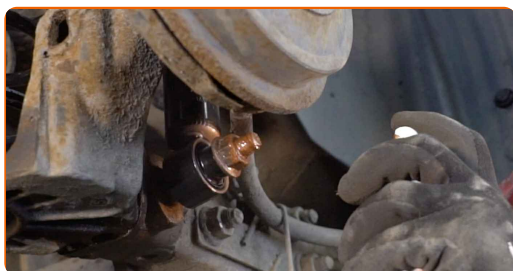
- 30** Uzstādiet riteņu arkas aizsargu tā montāžas vietā.



31 Ielieciet atpakaļ riteņu arkas ielikņa skavas.



32 Apstrādājiet amortizatora stiprinājumus. Izmantojiet vara smērvielu.



33 Notīriet riteņa diska montāžas vietu. Izmantojiet metāla birsti. Apstrādājiet kontaktpvirsmu. Izmantojiet vara smērvielu.



34 Uzlieciet riepu.



AUTODOC iesaka:

- **Brīdinājums!** Lai izvairītos no ievainojumiem, turiet CITROËN C2 Enterprise (JG_) riteņi, skrūvējot atpakaļ riteņa skrūves.

35

Aizskruvējiet riteņa stiprinājumu skrūves. Izmantojiet pneimo mucīņu Nr.17



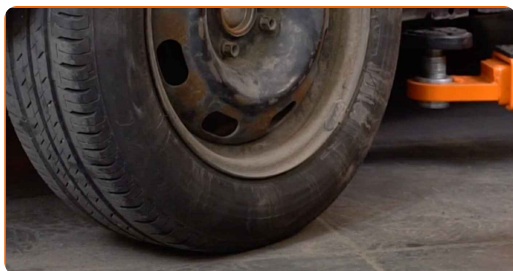
36

Nolaidiet auto un pievelciet skrūves krusteniskā veidā. Izmantojiet dinamometrisko atslēgu. Grieznes moments 90 Nm.



37

Noņemiet fiksētājus un domkratus.



LABI DARĪTS! 

SKATĪT VAIRĀK PAMĀCĪBU

AUTODOC – AUGSTĀKĀ KVALITĀTE UN AUTODAĻAS PAR PIENEMAMU CENU TIEŠSAISTĒ

AUTODOC MOBILĀ LIETOTNE: ĶERIET IZDEVĪGUS PIEDĀVĀJUMUS, VEICOT ĒRTUS PIRKUMUS



+ AUTODOC

GET IT ON **Google Play**

Download on the **App Store**

Download

LIELISKA IZVĒLE REZERVES DAĻĀM JŪSU AUTOMAŠĪNAI

AMORTIZATORU: PLAŠA IZVELE

ⓘ ATBILDĪBAS IEROBEŽOJUMS:

Dokumentā ir ietverti tikai vispārīgi ieteikumi, kas var jums noderēt remontdarbu vai detaļu nomaiņas laikā. "AUTODOC" neuzņemas nekādu atbildību par jebkādiem zaudējumiem, ievainojumiem un mantas bojājumiem, kas gūti remontdarbu vai detaļu nomaiņas procesā sniegtās informācijas nepareizas lietošanas vai nepareizas interpretācijas dēļ.

"AUTODOC" neuzņemas nekādu atbildību par jebkādam iespējamām šajā rokasgrāmatā atrodamām kļūdām un neskaidrībām. Sniegtā informācija ir paredzēta tikai informatīviem nolūkiem un nevar aizstāt speciālistu padomu.

"AUTODOC" neuzņemas nekādu atbildību par nekorektu vai bīstamu remonta iekārtu, instrumentu un autodaļu izmantošanu. "AUTODOC" stingri iesaka būt uzmanīgiem un ievērot drošības noteikumus, veicot remonta vai nomaiņas darbus. Atcerieties: - zemas kvalitātes autodaļu izmantošana negarantē pienācīgu drošības līmeni uz ceļiem.

© Copyright 2023 – viss vietnes saturs, jo īpaši teksti, fotogrāfijas un grafiki ir aizsargāti ar autortiesībām. Visas tiesības, tajā skaitā tiesības kopēt, nodot trešām personām, rediģēt un tulkot, patur "AUTODOC SE".