

AUTODOC CLUB

Kā nomainīt: priekšējā
apakšējā svira **CITROËN**
C3 II Van / Hatchback
(SC) - nomaiņas ceļvedis

LĪDZĪGA VIDEO PAMĀCĪBA



Šajā video redzama līdzīgas autodaļas nomaiņas procedūra citā transportlīdzeklī

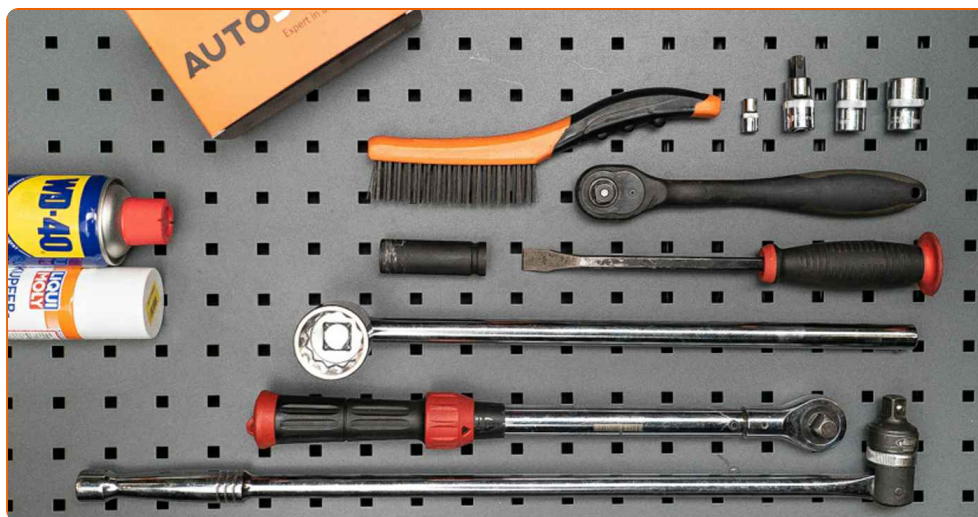
Uzmanību!

Šis maiņas algoritms ir piemērots:
CITROËN C3 II Van / Hatchback (SC) 1.6 BlueHDi

Darbību secība var nedaudz atšķirties atkarībā no automašīnas uzbūves.

Šī pamācība tika izveidota, pamatojoties uz līdzīgas autodaļas nomaiņas procedūru:
PEUGEOT 208 I Hatchback (CA_, CC_) 1.2

**MAIŅA: PRIEKŠĒJĀ APAKŠĒJĀ SVIRA – CITROËN C3 II
VAN / HATCHBACK (SC). NEPIECIEŠAMO
INSTRUMENTU SARAKSTS:**



- Stieplu suka
- WD-40 aerosols
- Vara smērvielā
- Torx uzgalis T55
- Muciņas uzgalis nr. E8
- Muciņas uzgalis nr. 16
- Muciņas uzgalis nr. 18
- Mucinas uzgalis nr. 32
- Pneimo mucina Nr 17
- Sprūdatslēga
- Dinamometriskā atslēga
- Vītņurbja atslēga
- Lauznis
- Hidrauliskais pacēlājs
- Riteņa fiksētājs

Pirkt instrumentus

Maiņa: priekšējā apakšējā svira – CITROËN C3 II Van / Hatchback (SC).
Ieteikums:

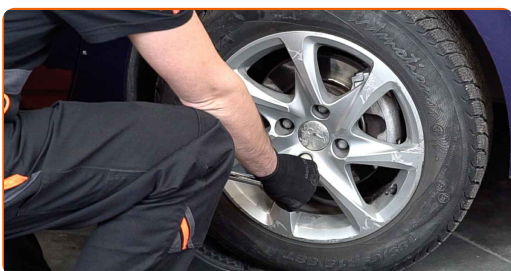
- Kreiso un labo apakšējo sviru maiņas darbības kārtība ir identiskas.
- Visus darbus ir jāveic, kad dzinējs ir izslēgts.

MAIŅA: PRIEKŠĒJĀ APAKŠĒJĀ SVIRA – CITROËN C3 II VAN / HATCHBACK (SC). IZMANTOJIET ŠO PROCEDŪRU:

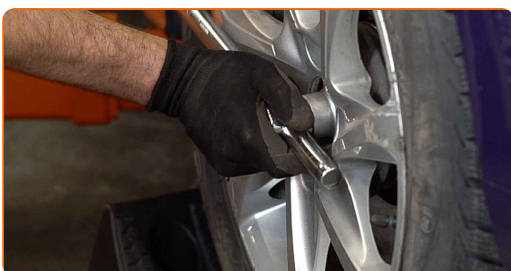
1 Nobloķējiet riteņus ar fiksētājiem.



2 Atskrūvējiet vaļīgāk riteņa stiprinājuma skrūves. Izmantojiet pneimo mucīņu Nr.17



3 Atskrūvējiet piedziņas vārpstas stiprinājumu. Izmantojiet mucīņatslēgu Nr 32. Izmantojiet vītņurbja atslēgu.



4 Paceliet priekšējo auto pusi un atbalstiet to.

5 Atskrūvējiet riteņu skrūves.



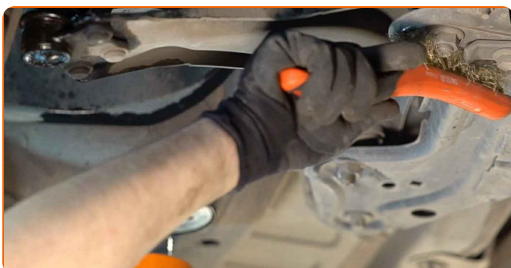
AUTODOC iesaka:

- Svarīgi! Turiet CITROËN C3 II Van / Hatchback (SC) riteņi, skrūvējot vaļā stiprinājuma skrūves.

6 Noņemiet riteņi.



7 Notīriet visus sviru savienojumus. Izmantojiet metāla birsti. Izmantojiet WD-40 aerosolu.



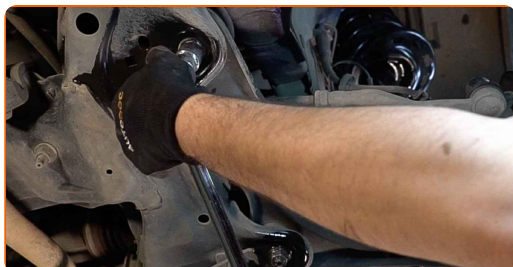
- 8** Noskrūvējiet lodbalsta stiprinājumu no grozāmass. Izmantojiet mucīņatslēgu Nr E8. Izmantojiet mucīņatslēgu Nr 18. Izmantojiet atslēgu ar tarkšķi.



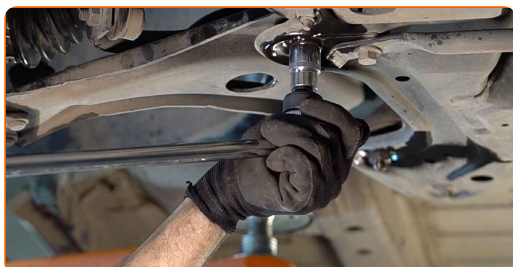
- 9** Izņemiet stiprinājuma skrūvi.



- 10** Atskrūvējiet aizmugurējo balstiekārtas sviras stiprinājumu. Izmantojiet mucīņatslēgu Nr 18. Izmantojiet vītņurbja atslēgu.



- 11** Atskrūvējiet priekšējo balstiekārtas sviras stiprinājumu. Izmantojiet mucīņatslēgu Nr 18. Izmantojiet vītņurbja atslēgu.



- 12** Atskrūvējiet aizmugurējo sviras stiprinājumu. Izmantojiet Torx T 55. Izmantojiet mucīņatslēgu Nr 18. Izmantojiet atslēgu ar tarkšķi.



- 13** Izņemiet stiprinājuma skrūvi.



- 14** Atvienojiet lodbalstu no grozāmass. Izmantojiet montāžas sviru.



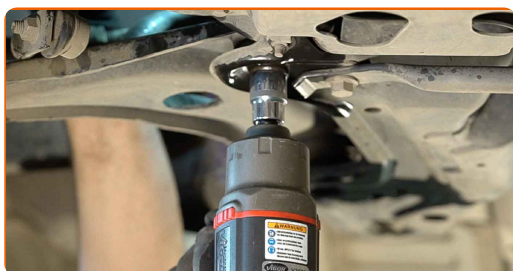
- 15** Atskrūvējiet stiprinājumu, kas savieno piedziņas vārpstu ar riteņa rumbu.



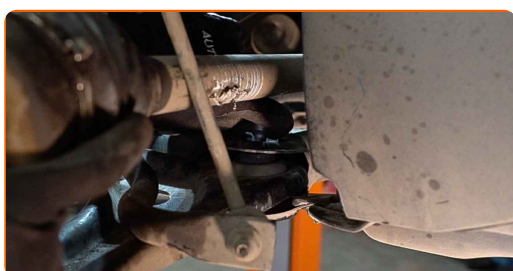
- 16** Atskrūvējiet piedziņas vārpstu no grozāmass.



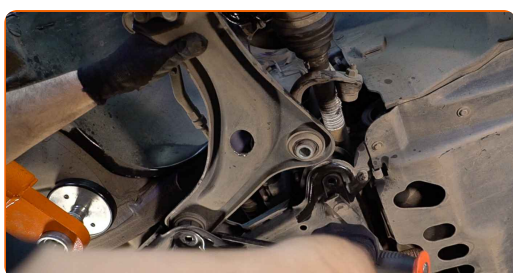
- 17** Atskrūvējiet priekšējo sviras stiprinājumu. Izmantojiet Torx T 55. Izmantojiet mucīnatslēgu Nr 18. Izmantojiet atslēgu ar tarkšķi.



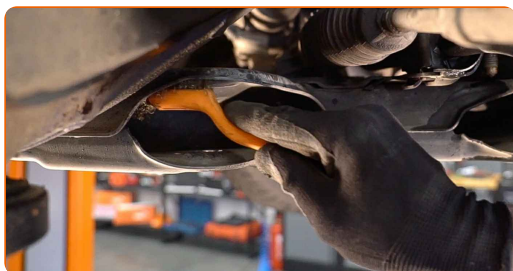
- 18** Izņemiet stiprinājuma skrūvi.



- 19** Noņemiet sviru. Izmantojiet montāžas sviru.



- 20** Notīriet piekares sviras montāžas vietas un vītņi. Izmantojiet metāla birsti. Izmantojiet WD-40 aerosolu.



- 21** Uzstādiet jauno sviru.



Maiņa: priekšējā apakšējā svira – CITROËN C3 II Van / Hatchback (SC).
AUTODOC iesaka:

- Uzstādīšanas procesā izmantojiet tikai jaunas skrūves un uzgriežņus.
- Nesabojājiet lodbalsta apvalku.

22

Uzstādiet sviras stiprinājumus.



23

Notīriet piedziņas vārpstas sinhronā kardānsavienojuma piedziņas rievas. Izmantojiet WD-40 aerosolu.



24

Uzstādiet piedziņas vārpstu riteņa rumbā.

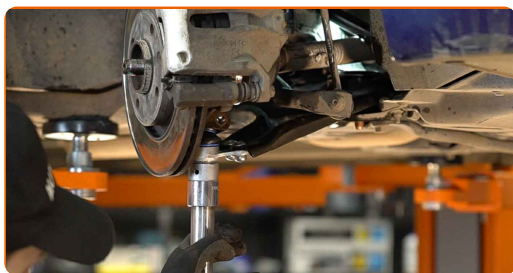


25

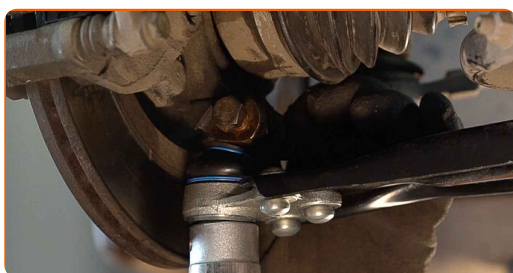
Pievienojiet lodbalstu pie grozāmass. Izmantojiet montāžas sviru.



26 Atbalstiet sviru. Izmantojiet hidraulisko transmisiju domkratu.



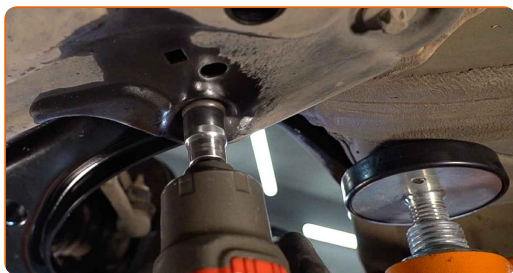
27 Uzstādiet stiprinājuma skrūvi.



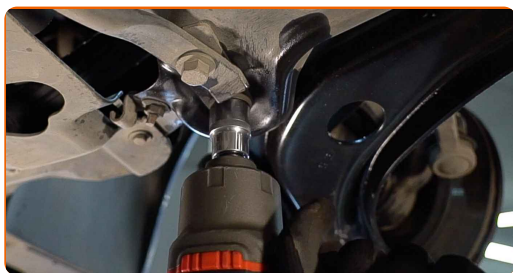
28 Pieskrūvējiet stiprinājumu, kas savieno lodbalstu ar grozāmasi. Izmantojiet mucīņatslēgu Nr 16. Izmantojiet mucīņatslēgu Nr E8. Izmantojiet atslēgu ar tarkšķī.



29 Pieskrūvējiet aizmugurējo sviras stiprinājumu. Izmantojiet mucīņatslēgu Nr 18.



30 Pieskrūvējiet priekšējo sviras stiprinājumu. Izmantojiet mucīņatslēgu Nr 18.



- 31** Pievelciet lodbalsta stiprinājumu. Izmantojiet mucīņatslēgu Nr 16. Izmantojiet dinamometrisko atslēgu. Griezes moments 40 Nm.



- 32** Pievelciet priekšējo sviras stiprinājumu pie apakšrāmja. Izmantojiet mucīņatslēgu Nr 18. Izmantojiet dinamometrisko atslēgu. Griezes moments 120 Nm.



- 33** Pievelciet balstiekārtas sviras aizmugurējo stiprinājumu. Izmantojiet mucīņatslēgu Nr 18. Izmantojiet dinamometrisko atslēgu. Griezes moments 120 Nm.



- 34** Noņemiet atbalstu no sviras apakšas.



AUTODOC iesaka:

- Maiņa: priekšējā apakšējā svira – CITROËN C3 II Van / Hatchback (SC). Laidiet transmisijas domkratu zemē gludi un bez raušanas, lai nesabojātu komponentus un mehānismus.

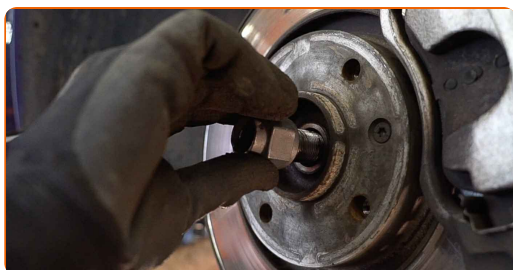
35

Apstrādājiet visas savienošanās sviras. Izmantojiet vara smērvielu.



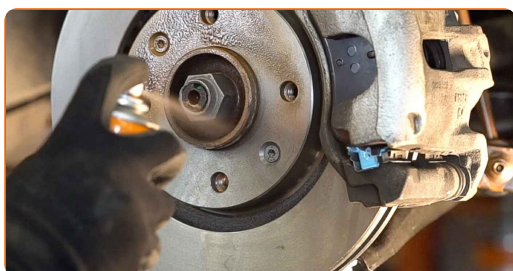
36

Uzskrūvējiet piedziņas vārpstas uzgriezni.



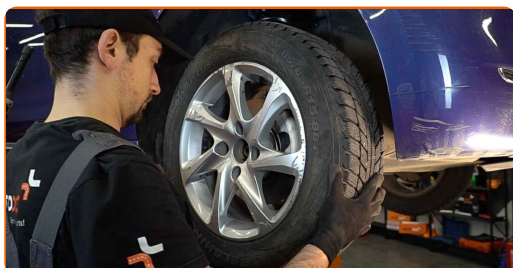
37

Notīriet riteņa diska montāžas vietu. Izmantojiet metāla birsti. Apstrādājiet kontaktpvirsmu. Izmantojiet vara smērvielu.



38

Uzlieciet riepu.

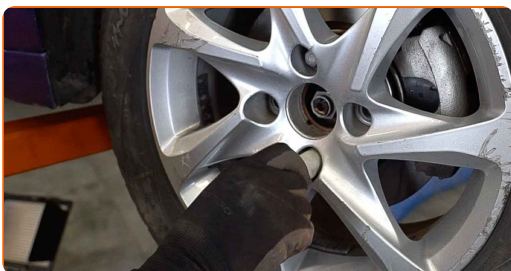


Maiņa: priekšējā apakšējā svira – CITROËN C3 II Van / Hatchback (SC).
AUTODOC speciālisti iesaka:

- Lai izvairītos no traumatiskām situācijām, pieturiet riteni, skrūvējot stiprinājuma skrūves.

39

Aizskruvējiet riteņa stiprinājumu skrūves. Izmantojiet pneimo mucīņu Nr.17

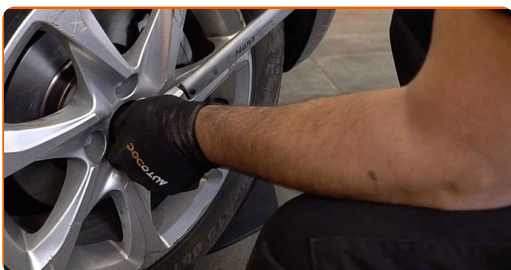


40

Nolaidiet automašīnu.

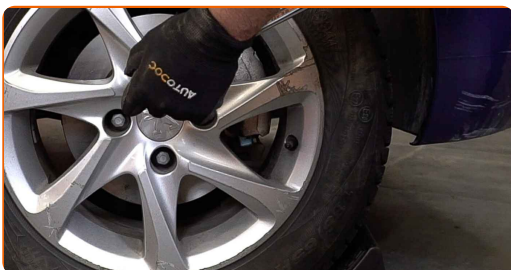
41

Pievelciet piedziņas vārpstas uzgriezni. Izmantojiet mucīņatslēgu Nr 32. Izmantojiet dinamometrisko atslēgu. Griezes moments 245 Nm.



42

Pievelciet riteņu stiprinājuma skrūves krusteniskā secībā. Izmantojiet dinamometrisko atslēgu. Griezes moments 100 Nm.



43

Noņemiet fiksētājus un domkratus.



LABI DARĪTS! 

SKATĪT VAIRĀK PAMĀCĪBU

AUTODOC – AUGSTĀKĀ KVALITĀTE UN AUTODAĻAS PAR PIENĒMAMU CENU TIEŠSAISTĒ

AUTODOC MOBILĀ LIETOTNE: ĶĒRIET IZDEVĪGUS PIEDĀVĀJUMUS, VEICOT ĒRTUS PIRKUMUS



+ AUTODOC

GET IT ON **Google Play**

Download on the **App Store**

Download

LIELISKA IZVĒLE REZERVES DAĻĀM JŪSU AUTOMAŠĪNAI

SVIRU: PLAŠA IZVELE

ⓘ ATBILDĪBAS IEROBEŽOJUMS:

Dokumentā ir ietverti tikai vispārīgi ieteikumi, kas var jums noderēt remontdarbu vai detaļu nomaiņas laikā. "AUTODOC" neuzņemas nekādu atbildību par jebkādiem zaudējumiem, ievainojumiem un mantas bojājumiem, kas gūti remontdarbu vai detaļu nomaiņas procesā sniegtās informācijas nepareizas lietošanas vai nepareizas interpretācijas dēļ.

"AUTODOC" neuzņemas nekādu atbildību par jebkādām iespējamām šajā rokasgrāmatā atrodamām kļūdām un neskaidrībām. Sniegtā informācija ir paredzēta tikai informatīviem nolūkiem un nevar aizstāt speciālistu padomu.

"AUTODOC" neuzņemas nekādu atbildību par nekorektu vai bīstamu remonta iekārtu, instrumentu un autodaļu izmantošanu. "AUTODOC" stingri iesaka būt uzmanīgiem un ievērot drošības noteikumus, veicot remonta vai nomaiņas darbus. Atcerieties: - zemas kvalitātes autodaļu izmantošana negarantē pienācīgu drošības līmeni uz ceļiem.

© Copyright 2023 – viss vietnes saturs, jo īpaši teksti, fotogrāfijas un grafiki ir aizsargāti ar autortiesībām. Visas tiesības, tajā skaitā tiesības kopēt, nodot trešām personām, rediģēt un tulkot, patur "AUTODOC SE".