

 **AUTODOC CLUB**

Kā nomainīt: aizmugures
motoram spilvenus
CITROËN DS3 Kabriolets
- nomaiņas ceļvedis

LĪDZĪGA VIDEO PAMĀCĪBA



Šajā video redzama līdzīgas autodaļas nomaiņas procedūra citā transportlīdzeklī

Uzmanību!

Šis maiņas algoritms ir piemērots:
CITROËN DS3 Kabriolets 1.6 VTi 120

Darbību secība var nedaudz atšķirties atkarībā no automašīnas uzbūves.

Šī pamācība tika izveidota, pamatojoties uz līdzīgas autodaļas nomaiņas procedūru:
PEUGEOT 207 Hatchback 1.6 16V VTi

**MAIŅA: MOTORA SPILVENS – CITROËN DS3
KABRIOLETS. INSTRUMENTI, KURI BŪS VAJADZĪGI:**



- Stieplu suka
- WD-40 aerosols
- Vara smēriela
- Dinamometriskā atslēga
- Muciņas uzgalis nr. 16
- Sprūdatslēga
- Lauznis
- Hidrauliskais pacēlājs
- Spārna pārklājs

Pirkt instrumentus

Maiņa: motora spilvens – CITROËN DS3 Kabriolets. AUTODOC iesaka:

- Visus darbus ir jāveic, kad dzinējs ir izslēgts.

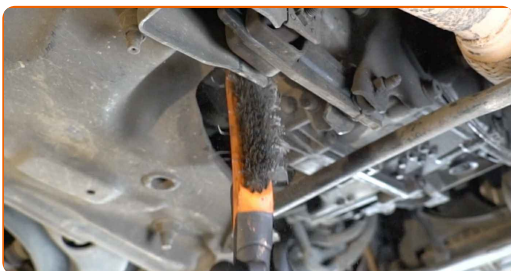
VEICIET NOMAIŅU ŠĀDĀ SECĪBĀ:

1 Atveriet motora pārsegu.

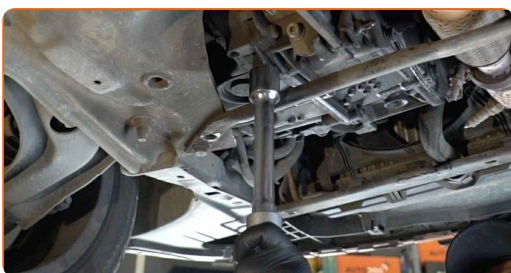
2 Izmantojiet aizsargu, lai nesabojātu automašīnas krāsojumu un plastmasas detaļas.

3 Paceliet automašīnu ar pacēlāju vai uzbrauciet uz apskates bedres.

4 Notīriet dzinēja balsta stiprinājumus. Izmantojiet metāla birsti. Izmantojiet WD-40 aerosolu.



5 Atbalstiet pārnēsūmkārību. Izmantojiet hidraulisko transmisiju domkratu.



Maiņa: motora spilvens – CITROËN DS3 Kabriolets. Ieteikums:

- Parūpējieties, lai pārnēsūmkārība nepaliktu neatbalstīta (uzkārtā).

- 6** Noskrūvējiet stiprinājumus, kas savieno motora balstu ar automašīnas virsbūvi. Izmantojiet mucīņatslēgu Nr 16. Izmantojiet atslēgu ar tarkšķi.



- 7** Izņemiet stiprinājuma skrūvi.



- 8** Atskrūvējiet dzinēja balsta stiprinājumus pie pārnesumkārbas korpusa. Izmantojiet mucīņatslēgu Nr 16. Izmantojiet atslēgu ar tarkšķi.



- 9** Izņemiet stiprinājuma skrūvi.



10

Noņemiet dzinēja balstu.



Maiņa: motora spilvens – CITROËN DS3 Kabriolets. Profesionāļi iesaka:

- Uzmanīgi aplūkojiet citus dzinēja balstus un nepieciešamības gadījumā nomainiet tos.

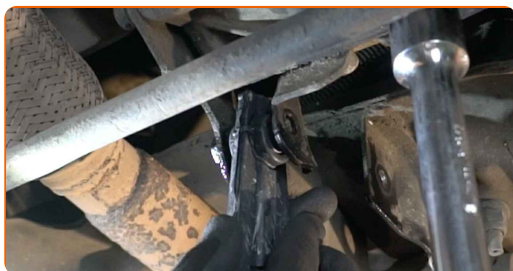
11

Notīriet dzinēja balsta montāžas vietas. Izmantojiet metāla birsti. Izmantojiet WD-40 aerosolu.



12

Uzstādiet dzinēja balstu montāžas vietā.



13

Uzstādiet stiprinājuma skavas. Izmantojiet montāžas sviru.



- 14** Iskrūvējiet stiprinājumus, kas savieno motora balstu ar automašīnas virsbūvi. Izmantojiet mucīņatslēgu Nr 16. Izmantojiet atslēgu ar tarkšķi.



- 15** Ieskrūvējiet dzinēja balsta stiprinājumu pie pārnesumkārbas korpusa. Izmantojiet mucīņatslēgu Nr 16. Izmantojiet atslēgu ar tarkšķi.



- 16** Pievelciet stiprinājumus, kas savieno motora balstu ar automašīnas virsbūvi. Izmantojiet mucīņatslēgu Nr 16. Izmantojiet dinamometrisko atslēgu. Griezes moments 60 Nm.



- 17** Pievelciet dzinēja balsta stiprinājumu pie pārnesumkārbas korpusa. Izmantojiet mucīņatslēgu Nr 16. Izmantojiet dinamometrisko atslēgu. Griezes moments 60 Nm.



18

Izņemiet atbalstu no pārnesumkārbas apakšas.

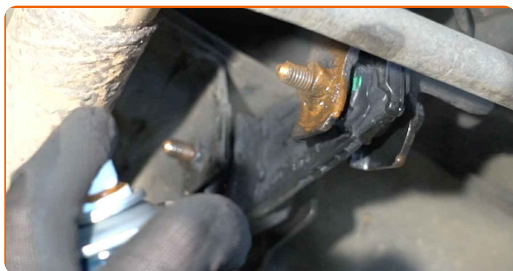


AUTODOC iesaka:

- Nelaidiet transmisijas domkratu strauji zemē, lai nesabojātu CITROËN DS3 Kabriolets detaļas un mehānismus.

19

Apstrādājiet dzinēja balsta stiprinājumus. Izmantojiet vara smērvielu.



20

Nolaidiet automašīnu.

21

Noņemiet aizsargvāku.

22

Aizveriet dzinēja pārsegu.

LABI DARĪTS! 

SKATĪT VAIRĀK PAMĀCĪBU

AUTODOC – AUGSTĀKĀ KVALITĀTE UN AUTODAĻAS PAR PIENĒMAMU CENU TIEŠSAISTĒ

AUTODOC MOBILĀ LIETOTNE: ĶĒRIET IZDEVĪGUS PIEDĀVĀJUMUS, VEICOT ĒRTUS PIRKUMUS



+ AUTODOC

GET IT ON **Google Play**

Download on the **App Store**

Download

LIELISKA IZVĒLE REZERVES DAĻĀM JŪSU AUTOMAŠĪNAI

MOTORA SPILVENS: PLAŠA IZVELE

i ATBILDĪBAS IEROBEŽOJUMS:

Dokumentā ir ietverti tikai vispārīgi ieteikumi, kas var jums noderēt remontdarbu vai detaļu nomaiņas laikā. "AUTODOC" neuzņemas nekādu atbildību par jebkādiem zaudējumiem, ievainojumiem un mantas bojājumiem, kas gūti remontdarbu vai detaļu nomaiņas procesā sniegtās informācijas nepareizas lietošanas vai nepareizas interpretācijas dēļ.

"AUTODOC" neuzņemas nekādu atbildību par jebkādam iespējamām šajā rokasgrāmatā atrodamām kļūdām un neskaidrībām. Sniegtā informācija ir paredzēta tikai informatīviem nolūkiem un nevar aizstāt speciālistu padomu.

"AUTODOC" neuzņemas nekādu atbildību par nekorektu vai bīstamu remonta iekārtu, instrumentu un autodaļu izmantošanu. "AUTODOC" stingri iesaka būt uzmanīgiem un ievērot drošības noteikumus, veicot remonta vai nomaiņas darbus. Atcerieties: - zemas kvalitātes autodaļu izmantošana negarantē pienācīgu drošības līmeni uz ceļiem.

© Copyright 2023 – viss vietnes saturs, jo īpaši teksti, fotogrāfijas un grafiki ir aizsargāti ar autortiesībām. Visas tiesības, tajā skaitā tiesības kopēt, nodot trešām personām, rediģēt un tulkot, patur "AUTODOC SE".