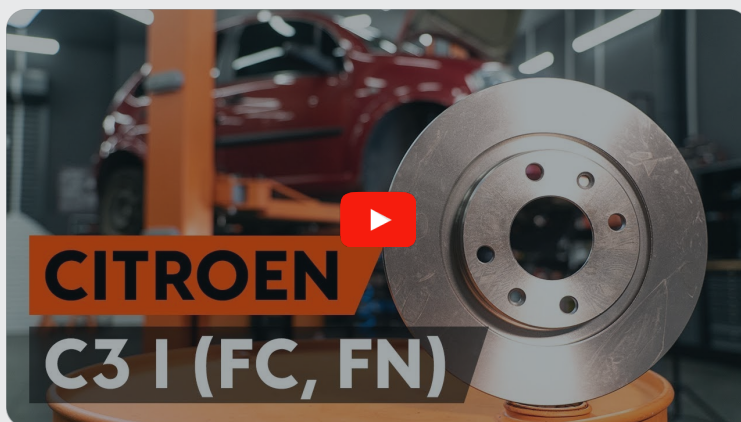


 **AUTODOC CLUB**

Kā nomainīt: priekšas
bremžu diskus **CITROËN**
DS4 - nomaiņas ceļvedis

LĪDZĪGA VIDEO PAMĀCĪBA



Šajā video redzama līdzīgas autodaļas nomaiņas procedūra citā transportlīdzeklī

Uzmanību!

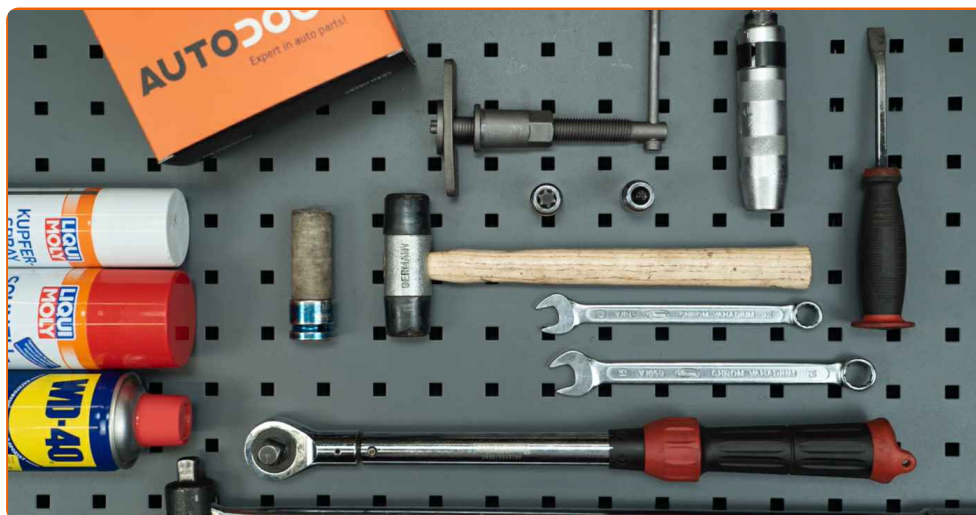
Šis maiņas algoritms ir piemērots:

CITROËN DS4 1.6 HDi 110, CITROËN DS4 1.6 HDi 90

Darbību secība var nedaudz atšķirties atkarībā no automašīnas uzbūves.

Šī pamācība tika izveidota, pamatojoties uz līdzīgas autodaļas nomaiņas procedūru:
CITROËN C3 I Hatchback (FC_, FN_) 1.4 i

**MAIŅA: BREMŽU DISKU – CITROËN DS4.
NEPIECIEŠAMO INSTRUMENTU SARAKSTS:**



- Stieplu suka
- WD-40 aerosols
- Bremžu sistēmu tīrītājs
- Vara smēriela
- Kombinētā atslēga Nr 13
- Kombinētā atslēga Nr 15
- Torx uzgalis T30
- Torx uzgalis T55
- Pneimo mucīņa Nr 17
- Aprīkojums suporta bremžu cilindru izspiešanai
- Dinamometriskā atslēga
- Vītņurbja atslēga
- Trieciēna skrūvgriezis
- Gumijas āmurs
- Lauznis
- Riteņa fiksētājs

Pirkt instrumentus

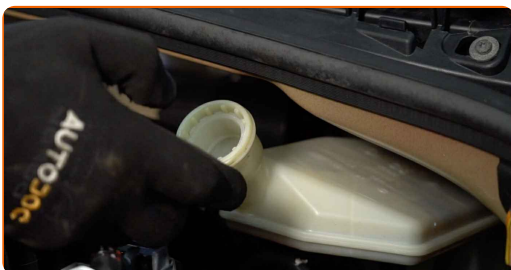
Maiņa: bremžu disku – CITROËN DS4. AUTODOC iesaka:

- Nomainiet bremžu diskus automašīnai CITROËN DS4 pilnīgā komplektācijā uz katras ass. Neatkarīgi no komponentu stāvokļa. Tas nodrošinās vienmērīgu bremzēšanu.
- Uz vienas ass esošu abu bremžu disku maiņas procedūra ir identiska.
- Mainot bremžu diskus, vienmēr nomainiet arī bremžu klučus.
- Brīdinājums! Pirms jebkura darba uzsākšanas izslēdziet CITROËN DS4 motoru.

VEICIET NOMAIŅU ŠĀDĀ SECĪBĀ:

1 Atveriet motora pārsegu. Atskrūvējiet bremžu šķidruma izplešanās tvertnes vāku.

2 Nobloķējiet riteņus ar fiksētājiem.



3 Atskrūvējiet vaļīgāk riteņa stiprinājuma skrūves. Izmantojiet pneimo mucīņu Nr.17



4 Paceliet priekšējo auto pusi un atbalstiet to.

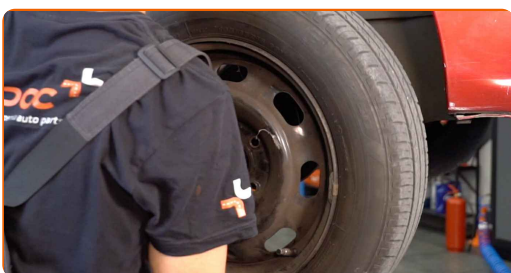
5 Atskrūvējiet riteņu skrūves.



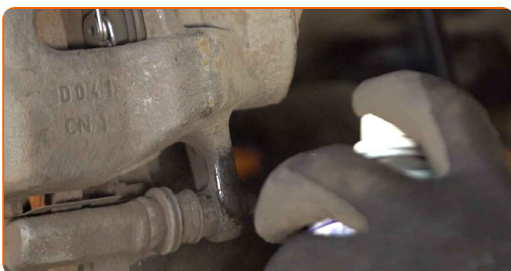
Maiņa: bremžu disku – CITROËN DS4. Profesionāļi iesaka:

- Lai izvairītos no traumu gūšanas, pieturiet riteni, atskrūvējot skrūves.

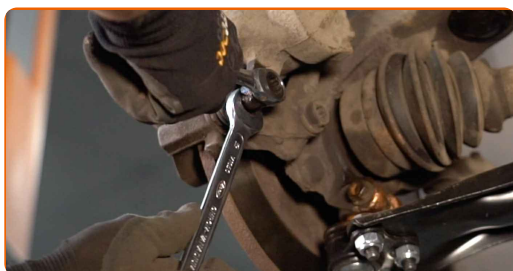
6 Noņemiet riteni.



7 Notīriet bremžu suporta stiprinājumus. Izmantojiet metāla birsti. Izmantojiet WD-40 aerosolu.



- 8** Atskrūvējiet bremžu suporta stiprinājumu. Izmantojiet kombinēto atslēgu Nr 13. Izmantojiet kombinēto atslēgu Nr 15.



- 9** Izpletiet bremžu klučus. Izmantojiet montāžas sviru.



- 10** Noņemiet bremžu suportu.

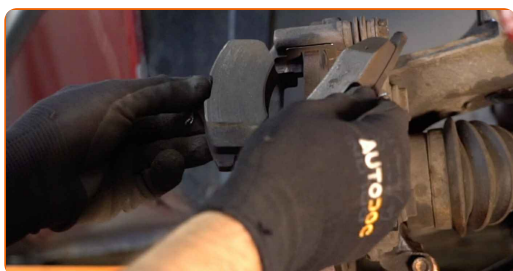


Mainā: bremžu disku – CITROËN DS4. AUTODOC speciālisti iesaka:

- Piestipriniet suportu pie piekares vai virsbūves ar drāti, neatvienojot to no bremžu šļūtenes, lai pasargātu no gaisa iekļūšanas.
- Pārliecinieties, ka bremžu supports nekarājas un neturas uz bremžu šļūtenes.
- Pēc bremžu suporta izņemšanas neizspiediet bremžu pedāli. Tas var izraisīt virzuļa izkrišanu no bremžu cilindra, un var rasties bremžu šķidruma noplūde un sistēmas dehermetizācija.
- Pārbaudiet bremžu suporta bremžu kronšteina, putekļu sargu un vadīklu pirkstu stāvokli. Notīriet tos. Ja nepieciešams, nomainiet tos.

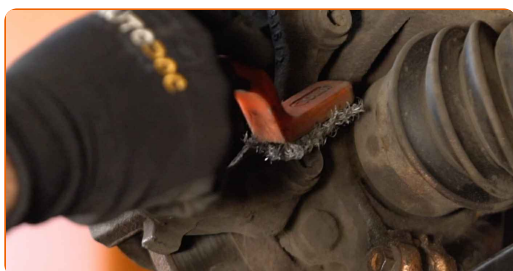
11

Noņemiet bremžu klučus.



12

Notīriet bremžu suporta kronšteina stiprinājumus. Izmantojiet metāla birsti. Izmantojiet WD-40 aerosolu.



13 Atskrūvējiet bremžu suporta kronšteina stiprinājumu. Izmantojiet Torx T 55. Izmantojiet vīturbja atslēgu.



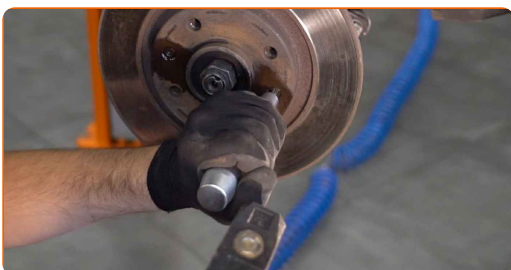
14 Noņemiet bremžu suporta kronšteinu.



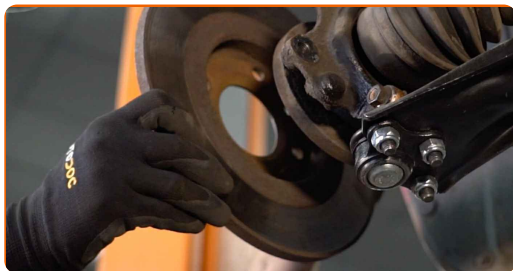
15 Notīriet bremžu diska stiprinājumus. Izmantojiet metāla birsti. Izmantojiet WD-40 aerosolu.



16 Atskrūvējiet bremžu diska stiprinājumu. Izmantojiet Torx T 30. Izmantojiet pneimatisko skrūvgriezi.



17 Noņemiet bremžu disku. Izmantojiet gumijas āmuru.



18 Notīriet rumbu. Izmantojiet metāla birsti. Apstrādājiet kontaktpvirsmu. Izmantojiet vara smērvielu.



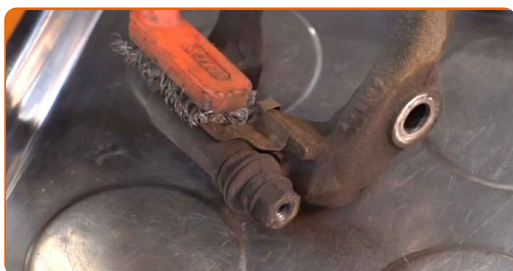
19 Uzstādiet bremžu disku.



20 Pievelciet bremžu diska stiprinājumu. Izmantojiet Torx T 30. Izmantojiet dinamometrisko atslēgu. Griezies moments 9 Nm.



- 21** Notīriet bremžu suporta kronšteinu no netīrumiem un putekļiem. Izmantojiet metāla birsti. Izmantojiet bremžu sistēmas tīrītāju.



AUTODOC iesaka:

- Maiņa: bremžu disku – CITROËN DS4. Pēc aerosola uzklāšanas pagaidiet dažas minūtes.

- 22** Uzstādiet bremžu suporta kronšteinu.



- 23** Pievelciet bremžu suporta kronšteinu. Izmantojiet Torx T 55. Izmantojiet dinamometrisko atslēgu. Griezes moments 105 Nm.



24

Apstrādājiet bremžu suporta virzuli. Izmantojiet bremžu sistēmas tīrītāju.

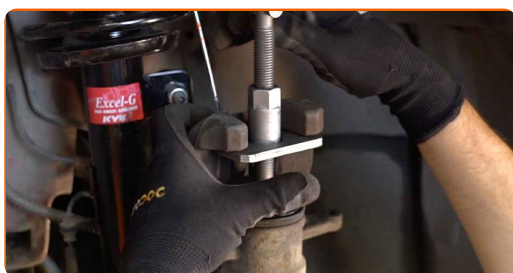


Maiņa: bremžu disku – CITROËN DS4. AUTODOC padomi:

- Pēc aerosola uzklāšanas uzgaidiet pāris minūtes.

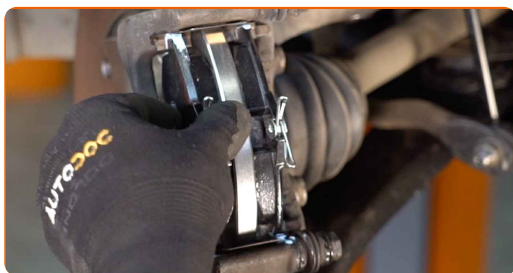
25

Iespiediet bremžu suporta virzuli. Izmantojiet suporta bremžu cilindru izspiešanas aprīkojumu.



26

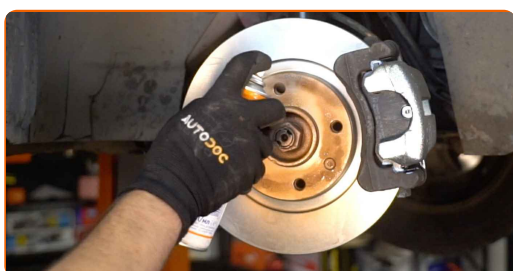
Uzstādiet bremžu klučus.



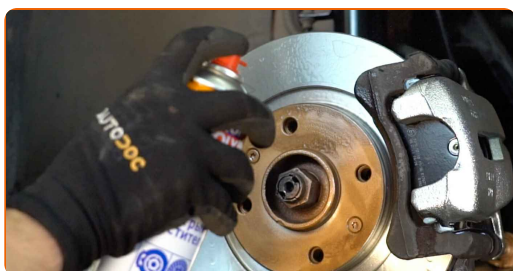
- 27** Uzstādiet bremžu suportu un piestipriniet to. Izmantojiet kombinēto atslēgu Nr 13. Izmantojiet kombinēto atslēgu Nr 15. Izmantojiet dinamometrisko atslēgu. Griezes moments 30 Nm.



- 28** Apstrādājiet virsmu, kur bremžu disks saskaras ar riteņa disku. Izmantojiet vara smērvielu.



- 29** Notīriet bremžu diska virsmu. Izmantojiet bremžu sistēmas tīrītāju.



AUTODOC iesaka:

- Maiņa: bremžu disku – CITROËN DS4. Pēc aerosola uzklāšanas pagaidiet dažas minūtes.

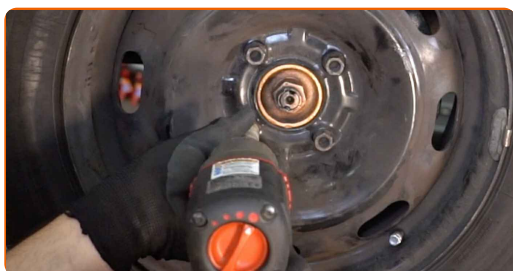
30 Uzlieciet riepu.



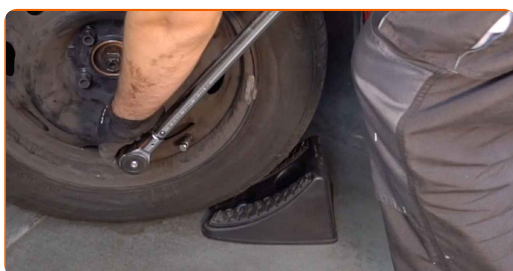
Maiņa: bremžu disku – CITROËN DS4. Ieteikums:

- Lai izvairītos no traumatiskām situācijām, pieturiet riteni, skrūvējot stiprinājuma skrūves.

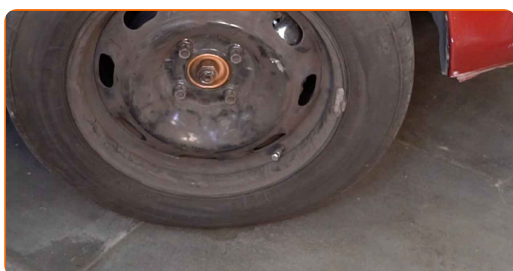
31 Aizskruvējiet riteņa stiprinājumu skrūves. Izmantojiet pneimo muciņu Nr.17



32 Nolaidiet auto un pievelciet skrūves krusteniskā veidā. Izmantojiet dinamometrisko atslēgu. Griezes moments 90 Nm.



33 Noņemiet fiksētājus un domkratus.

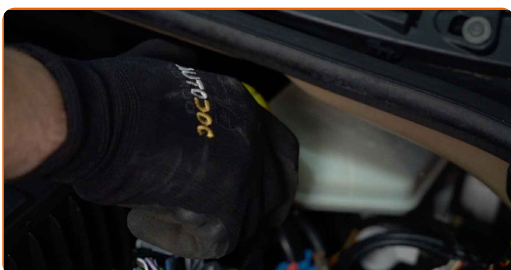


Maiņa: bremžu disku – CITROËN DS4. AUTODOC ekspertu padomi:

- Pārbaudiet bremžu šķidruma līmeni kompensācijas trauciņā un pēc nepieciešamības papildiniet to.

34

Atskrūvējiet bremžu šķidruma izplešanās tvertnes vāku.



AUTODOC iesaka:

- Neieslēdzot CITROËN DS4 motoru, vairākas reizes nospiediet bremžu pedāli, līdz jūtat ievērojamu pretstatu.

35

Aizveriet dzinēja pārsegu.

LABI DARĪTS! 

SKATĪT VAIRĀK PAMĀCĪBU

AUTODOC – AUGSTĀKĀ KVALITĀTE UN AUTODAĻAS PAR PIENĒMAMU CENU TIEŠSAISTĒ

AUTODOC MOBILĀ LIETOTNE: ĶERIET IZDEVĪGUS PIEDĀVĀJUMUS, VEICOT ĒRTUS PIRKUMUS



+ AUTODOC

GET IT ON **Google Play**

Download on the **App Store**

Download

LIELISKA IZVĒLE REZERVES DAĻĀM JŪSU AUTOMAŠĪNAI

BREMŽU DISKI: PLAŠA IZVELE

ⓘ ATBILDĪBAS IEROBEŽOJUMS:

Dokumentā ir ietverti tikai vispārīgi ieteikumi, kas var jums noderēt remontdarbu vai detaļu nomaiņas laikā. "AUTODOC" neuzņemas nekādu atbildību par jebkādiem zaudējumiem, ievainojumiem un mantas bojājumiem, kas gūti remontdarbu vai detaļu nomaiņas procesā sniegtās informācijas nepareizas lietošanas vai nepareizas interpretācijas dēļ.

"AUTODOC" neuzņemas nekādu atbildību par jebkādām iespējamām šajā rokasgrāmatā atrodamām kļūdām un neskaidrībām. Sniegtā informācija ir paredzēta tikai informatīviem nolūkiem un nevar aizstāt speciālistu padomu.

"AUTODOC" neuzņemas nekādu atbildību par nekorektu vai bīstamu remonta iekārtu, instrumentu un autodaļu izmantošanu. "AUTODOC" stingri iesaka būt uzmanīgiem un ievērot drošības noteikumus, veicot remonta vai nomaiņas darbus. Atcerieties: - zemas kvalitātes autodaļu izmantošana negarantē pienācīgu drošības līmeni uz ceļiem.

© Copyright 2023 – viss vietnes saturs, jo īpaši teksti, fotogrāfijas un grafiki ir aizsargāti ar autortiesībām. Visas tiesības, tajā skaitā tiesības kopēt, nodot trešām personām, rediģēt un tulkot, patur "AUTODOC SE".