

 **AUTODOC CLUB**

Kā nomainīt: priekšas  
logu slotiņas **CITROËN**  
**GS Break** - nomaiņas  
ceļvedis

## LĪDZĪGA VIDEO PAMĀCĪBA



Šajā video redzama līdzīgas autodaļas nomaiņas procedūra citā transportlīdzeklī

### **Uzmanību!**

Šis maiņas algoritms ir piemērots:

CITROËN GS Break A 1.2, CITROËN GS Break A 1.3, CITROËN GS Break 1.0, CITROËN GS Break 1.1, CITROËN GS Break A Spezial

Darbību secība var nedaudz atšķirties atkarībā no automašīnas uzbūves.

Šī pamācība tika izveidota, pamatojoties uz līdzīgas autodaļas nomaiņas procedūru:  
PEUGEOT 206 Hatchback (2A/C) 1.6

**Maina: logu slotiņu – CITROËN GS Break. Profesionāļi iesaka:**

- Vienmēr vienlaicīgi nomainiet abas priekšējo logu tīrītāju slotiņas. Tas nodrošinās efektīvu un vienmērīgu vējstikla tīrīšanu.
- Nesajauciet vietām logu tīrītāju slotiņas vadītāja un pasažiera pusē.
- Abu stikla tīrītāju slotiņu aizstāšanas procedūra ir identiska.
- Visus darbus ir jāveic, kad dzinējs ir izslēgts.

## MAIŅA: LOGU SLOTIŅU – CITROËN GS BREAK. IETEICAMĀ DARBĪBU SECĪBA:

1

Ieslēdziet aizdedzi. Iestatiet stikla tīrītājus apkopes režīmā.



2

Izslēdziet aizdedzi. Logu tīrītāji servisa režīmā atradīsies augšējā novietojumā.

3

Sagatavojiet jaunas logu slotiņas.



4

Pagrieziet logu slotiņu par 90 grādiem.



5

Noņemiet slotiņu no sviras.



Maiņa: logu slotiņu – CITROËN GS Break. AUTODOC ekspertu padomi:

- Pārļiecinieties, ka slotiņu maiņas laikā sviras neatsitās pret stiklu.

6

Uzstādiet jaunu logu slotiņu un uzmanīgi pielieciet slotiņu pie loga.



**Mainā: logu slotiņu – CITROËN GS Break. AUTODOC padomi:**

- Neņemiet logu tīrītāju slotiņu aiz tīrošās gumijas malas, lai nesabojātu grafiņa pārklājumu.

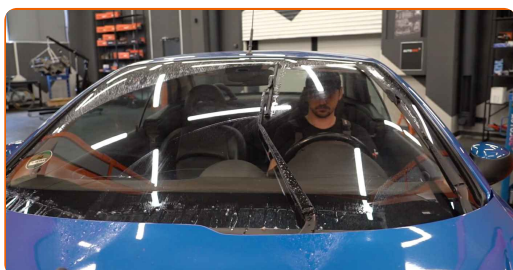
7

Pārliecinieties, ka slotiņas gumija cieši pieguļ stiklam visā tās garumā.



8

Ieslēdziet aizdedzi. Atslēdziet stikla tīrītāju apkopes režīmu.



9

Pēc uzstādīšanas pārbaudiet logu tīrītāja darbību. Slotiņas nedrīkst krustoties vai atsisties pret vējstikla blīvējumu.

10

Izslēdziet aizdedzi.

**LABI DARĪTS!** 

**SKATĪT VAIRĀK PAMĀCĪBU**

# AUTODOC – AUGSTĀKĀ KVALITĀTE UN AUTODAĻAS PAR PIENĒMAMU CENU TIEŠSAISTĒ

**AUTODOC MOBILĀ LIETOTNE: ĶĒRIET IZDEVĪGUS PIEDĀVĀJUMUS, VEICOT ĒRTUS PIRKUMUS**



**+ AUTODOC**

GET IT ON **Google Play**

Download on the **App Store**

**Download**

**LIELISKA IZVĒLE REZERVES DAĻĀM JŪSU AUTOMAŠĪNAI**

**LOGU SLOTIŅU: PLAŠA IZVELE**

## **i ATBILDĪBAS IEROBEŽOJUMS:**

Dokumentā ir ietverti tikai vispārīgi ieteikumi, kas var jums noderēt remontdarbu vai detaļu nomaiņas laikā. "AUTODOC" neuzņemas nekādu atbildību par jebkādiem zaudējumiem, ievainojumiem un mantas bojājumiem, kas gūti remontdarbu vai detaļu nomaiņas procesā sniegtās informācijas nepareizas lietošanas vai nepareizas interpretācijas dēļ.

"AUTODOC" neuzņemas nekādu atbildību par jebkādam iespējamām šajā rokasgrāmatā atrodamām kļūdām un neskaidrībām. Sniegtā informācija ir paredzēta tikai informatīviem nolūkiem un nevar aizstāt speciālistu padomu.

"AUTODOC" neuzņemas nekādu atbildību par nekorektu vai bīstamu remonta iekārtu, instrumentu un autodaļu izmantošanu. "AUTODOC" stingri iesaka būt uzmanīgiem un ievērot drošības noteikumus, veicot remonta vai nomaiņas darbus. Atcerieties: - zemas kvalitātes autodaļu izmantošana negarantē pienācīgu drošības līmeni uz ceļiem.

© Copyright 2023 – viss vietnes saturs, jo īpaši teksti, fotogrāfijas un grafiki ir aizsargāti ar autortiesībām. Visas tiesības, tajā skaitā tiesības kopēt, nodot trešām personām, rediģēt un tulkot, patur "AUTODOC SE".