

 **AUTODOC CLUB**

Kā nomainīt: priekšējā  
apakšējā svira **CITROËN**  
**XSARA Coupe (N0)** -  
nomaiņas ceļvedis

## LĪDZĪGA VIDEO PAMĀCĪBA



Šajā video redzama līdzīgas autodaļas nomaiņas procedūra citā transportlīdzeklī

### **Uzmanību!**

Šis maiņas algoritms ir piemērots:

CITROËN XSARA Coupe (N0) 2.0 HDi 109, CITROËN XSARA Coupe (N0) 2.0 HDi 90,  
CITROËN XSARA Coupe (N0) 1.4 HDi

Darbību secība var nedaudz atšķirties atkarībā no automašīnas uzbūves.

Šī pamācība tika izveidota, pamatojoties uz līdzīgas autodaļas nomaiņas procedūru:  
CITROËN XSARA PICASSO (N68) 2.0 HDi

**MAIŅA: PRIEKŠĒJĀ APAKŠĒJĀ SVIRA – CITROËN  
XSARA COUPE (N0). INSTRUMENTI, KURI BŪS  
VAJADZĪGI:**



- Stieplu suka
- WD-40 aerosols
- Bremžu sistēmu tīrītājs
- Vara smēviela
- Kombinētā atslēga Nr 13
- Kombinētā atslēga Nr 17
- Muciņas uzgalis nr. 13
- Muciņas uzgalis nr. 16
- Mucinas uzqgalis nr. 17
- Muciņas uzgalis nr. 18
- Pneimo mucīņa Nr 19
- Sprūdatslēga
- Dinamometriskā atslēga
- Lauznis
- Vītņurbja atslēga
- Hidrauliskais pacēlājs
- Riteņa fiksētājs

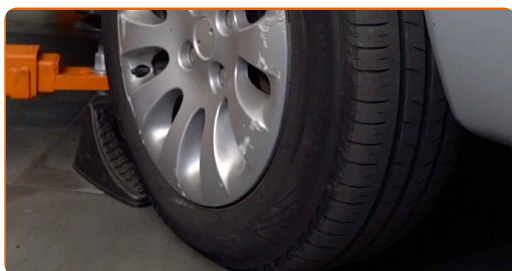
**Pirkt instrumentus**

**Maina: priekšējā apakšējā svira – CITROËN XSARA Coupe (N0). Profesionāli iesaka:**

- Kreiso un labo apakšējo sviru maiņas darbības kārtība ir identiskas.
- Visus darbus ir jāveic, kad dzinējs ir izslēgts.

## **MAIŅA: PRIEKŠĒJĀ APAKŠĒJĀ SVIRA – CITROËN XSARA COUPE (N0). IETEICAMĀ DARBĪBU SECĪBA:**

**1** Nobloķējiet riteņus ar fiksētājiem.



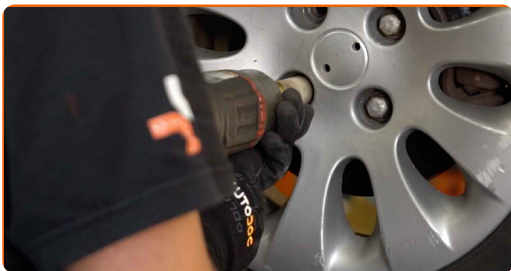
**2** Atskrūvējiet vaļīgāk riteņa stiprinājuma skrūves. Izmantojiet pneimo mucīņu Nr.19



**3** Paceliet priekšējo auto pusi un atbalstiet to.

4

Atskrūvējiet riteņu skrūves.



### AUTODOC iesaka:

- Svarīgi! Turiet CITROËN XSARA Coupe (N0) riteņi, skrūvējot vaļā stiprinājuma skrūves.

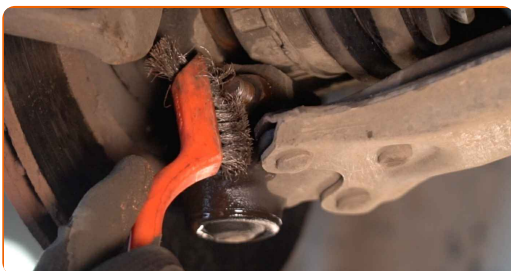
5

Noņemiet riteņi.



6

Notīriet visus sviru savienojumus. Izmantojiet metāla birsti. Izmantojiet WD-40 aerosolu.



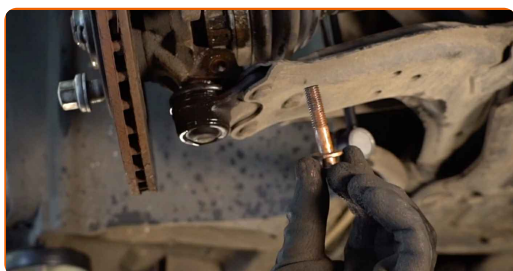
### Maiņa: priekšējā apakšējā svira – CITROËN XSARA Coupe (N0). AUTODOC iesaka:

- Pēc aerosola uzklāšanas uzgaidiet pāris minūtes.
- Izmantojiet aizsargbrilles.

- 7** Noskrūvējiet lodbalsta stiprinājumu no grozāmass. Izmantojiet mucīņatslēgu Nr 17. Izmantojiet kombinēto atslēgu Nr 17.



- 8** Izņemiet stiprinājuma skrūvi.



- 9** Atvienojiet apakšējo sviru no grozāmass. Izmantojiet montāžas sviru.



- 10** Notīriet visus sviru savienojumus. Izmantojiet metāla birsti. Izmantojiet WD-40 aerosolu.



11

Atskrūvējiet priekšējo sviras stiprinājumu. Izmantojiet mucīņatslēgu Nr 18. Izmantojiet vītņurbja atslēgu.



12

Notīriet visus sviru savienojumus. Izmantojiet metāla birsti. Izmantojiet WD-40 aerosolu.



13

Atskrūvējiet aizmugurējo stiprinājumu, kas savieno balstiekārtas sviru ar apakšrāmi. Izmantojiet mucīņatslēgu Nr 13. Izmantojiet mucīņatslēgu Nr 16. Izmantojiet vītņurbja atslēgu.



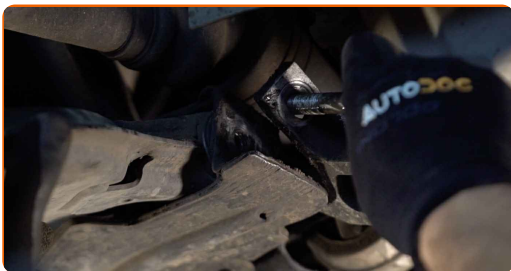
14

Noņemiet sviras aizmugurējo stiprinājumu.



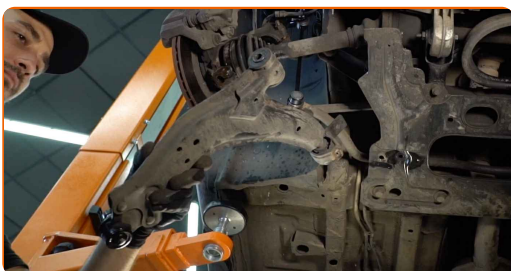
15

Noņemiet sviras priekšējo stiprinājumu.



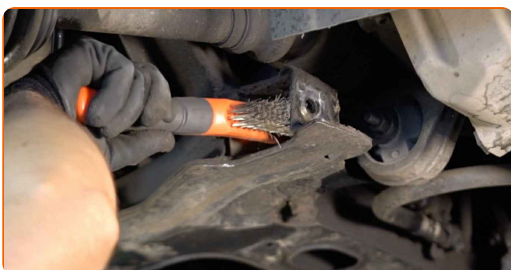
16

Noņemiet sviru. Izmantojiet montāžas sviru.



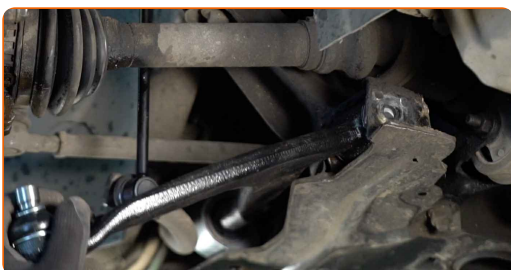
17

Notīriet piekares sviras montāžas vietas un vītņi. Izmantojiet metāla birsti. Izmantojiet WD-40 aerosolu.



18

Uzstādiet jauno sviru. Izmantojiet montāžas sviru.





Maiņa: priekšējā apakšējā svira – CITROËN XSARA Coupe (N0). AUTODOC padomi:

- Uzstādīšanas procesā izmantojiet tikai jaunas skrūves un uzgriežņus.
- Nesabojājiet lodbalsta apvalku.

19

Uzstādiet apakšējo sviras stiprinājumu.



20

Uzstādiet sviras priekšējo stiprinājumu.



21

Pieskrūvējiet aizmugurējo sviras stiprinājumu. Izmantojiet kombinēto atslēgu Nr 13. Izmantojiet mucīnatslēgu Nr 16. Izmantojiet atslēgu ar tarkšķi.



22

Pievelciet balstiekārtas sviras aizmugurējo stiprinājumu. Izmantojiet mucīņatslēgu Nr 16. Izmantojiet dinamometrisko atslēgu. Griezies moments 40 Nm.



23

Pievienojiet apakšējo sviru pie grozāmass.



24

Uzstādiet stiprinājuma skrūvi.



25

Pieskrūvējiet lodbalsta stiprinājumus. Izmantojiet mucīņatslēgu Nr 17. Izmantojiet atslēgu ar tarkšķi.

26

Pievelciet lodbalsta stiprinājumu. Izmantojiet kombinēto atslēgu Nr 17. Izmantojiet mucīņatslēgu Nr 17. Izmantojiet dinamometrisko atslēgu. Griezies moments 44 Nm.



27

Atbalstiet sviru. Izmantojiet hidraulisko transmisiju domkratu.



28

Pievelciet priekšējo sviras stiprinājumu pie apakšrāmja. Izmantojiet mucīņatslēgu Nr 18. Izmantojiet dinamometrisko atslēgu. Griezes moments 74 Nm.



29

Noņemiet atbalstu no sviras apakšas.



### AUTODOC iesaka:

- Maiņa: priekšējā apakšējā svira – CITROËN XSARA Coupe (N0). Laidiet transmisijas domkratu zemē gludi un bez raušanas, lai nesabojātu komponentus un mehānismus.

**30** Apstrādājiet visas savienojošās sviras. Izmantojiet vara smērvielu.



**31** Apstrādājiet virsmu, kur bremžu disks saskaras ar riteņa disku. Izmantojiet vara smērvielu.



**32** Notīriet bremžu diska virsmu. Izmantojiet bremžu sistēmas tīrītāju.



Maiņa: priekšējā apakšējā svira – CITROËN XSARA Coupe (N0). AUTODOC speciālisti iesaka:

- Pēc aerosola uzklāšanas uzgaidiet pāris minūtes.

**33** Uzlieciet riepu.

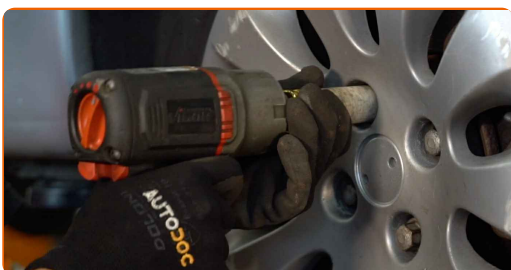


**AUTODOC iesaka:**

- Brīdinājums! Lai izvairītos no ievainojumiem, turiet CITROËN XSARA Coupe (N0) riteņi, skrūvējot atpakaļ riteņa skrūves.

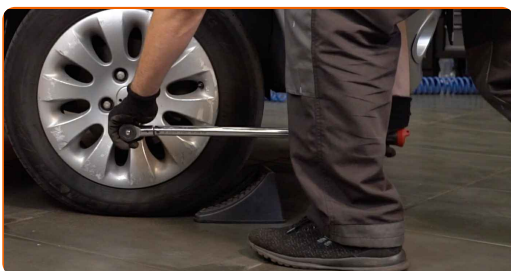
**34**

Aizskruvējiet riteņa stiprinājumu skrūves. Izmantojiet pneimo mucīņu Nr.19



**35**

Nolaidiet auto un pievelciet skrūves krusteniskā veidā. Izmantojiet dinamometrisko atslēgu. Griezes moments 100 Nm.



**36**

Noņemiet fiksētājus un domkratus.



**LABI DARĪTS!** 

**SKATĪT VAIRĀK PAMĀCĪBU**

# AUTODOC – AUGSTĀKĀ KVALITĀTE UN AUTODAĻAS PAR PIENĒMAMU CENU TIEŠSAISTĒ

AUTODOC MOBILĀ LIETOTNE: ĶĒRIET IZDEVĪGUS PIEDĀVĀJUMUS, VEICOT ĒRTUS PIRKUMUS



**AUTODOC**

GET IT ON  **Google Play**

Download on the  **App Store**

**Download**

**LIELISKA IZVĒLE REZERVES DAĻĀM JŪSU AUTOMAŠĪNAI**

**SVIRU: PLAŠA IZVELE**

## **ATBILDĪBAS IEROBEŽOJUMS:**

Dokumentā ir ietverti tikai vispārīgi ieteikumi, kas var jums noderēt remontdarbu vai detaļu nomaiņas laikā. "AUTODOC" neuzņemas nekādu atbildību par jebkādiem zaudējumiem, ievainojumiem un mantas bojājumiem, kas gūti remontdarbu vai detaļu nomaiņas procesā sniegtās informācijas nepareizas lietošanas vai nepareizas interpretācijas dēļ.

"AUTODOC" neuzņemas nekādu atbildību par jebkādām iespējamām šajā rokasgrāmatā atrodamām kļūdām un neskaidrībām. Sniegtā informācija ir paredzēta tikai informatīviem nolūkiem un nevar aizstāt speciālistu padomu.

"AUTODOC" neuzņemas nekādu atbildību par nekorektu vai bīstamu remonta iekārtu, instrumentu un autodaļu izmantošanu. "AUTODOC" stingri iesaka būt uzmanīgiem un ievērot drošības noteikumus, veicot remonta vai nomaiņas darbus. Atcerieties: - zemas kvalitātes autodaļu izmantošana negarantē pienācīgu drošības līmeni uz ceļiem.

© Copyright 2023 – viss vietnes saturs, jo īpaši teksti, fotogrāfijas un grafiki ir aizsargāti ar autortiesībām. Visas tiesības, tajā skaitā tiesības kopēt, nodot trešām personām, rediģēt un tulkot, patur "AUTODOC SE".