

 **AUTODOC CLUB**

Kā nomainīt: priekšas
amortizatora statni

CITROËN Xsara

Universālis (N2) -

nomaiņas ceļvedis

LĪDZĪGA VIDEO PAMĀCĪBA



Šajā video redzama līdzīgas autodaļas nomaiņas procedūra citā transportlīdzeklī

Uzmanību

Šis maiņas algoritms ir piemērots:

CITROËN Xsara Universālis (N2) 1.4 i, CITROËN Xsara Universālis (N2) 1.6 i, CITROËN Xsara Universālis (N2) 1.8 i, CITROËN Xsara Universālis (N2) 1.8 i Aut., CITROËN Xsara Universālis (N2) 1.8 i 16V, CITROËN Xsara Universālis (N2) 1.5 D, CITROËN Xsara Universālis (N2) 1.8 D, CITROËN Xsara Universālis (N2) 1.9 D, CITROËN Xsara Universālis (N2) 1.9 TD, CITROËN Xsara Universālis (N2) 2.0 16V, CITROËN Xsara Universālis (N2) 1.8 LPG

Darbību secība var nedaudz atšķirties atkarībā no automašīnas uzbūves.

Šī pamācība tika izveidota, pamatojoties uz līdzīgas autodaļas nomaiņas procedūru:
CITROËN Berlingo / Berlingo First I Van (M) 1.9 D

**MAIŅA: AMORTIZATORA STATŅE – CITROËN XSARA
UNIVERSĀLIS (N2). INSTRUMENTI, KURI VARĒTU
NODERĒT:**



- Stieplu suka
- WD-40 aerosols
- Bremžu sistēmu tīrītājs
- Keramikas smēre
- Vara smērviela
- Dinamometriskā atslēga
- Kombinētā atslēga Nr 16
- Kombinētā atslēga Nr 17
- Muciņas uzgalis nr. 13
- Muciņas uzgalis nr. 16
- Muciņas uzgalis nr. 17
- Mucinas uzqalis nr. 36
- Amortizatora statņa mucīņa 22mm
- HEX uzgalis Nr. H6
- Pneimo mucīņa Nr 19
- Sprūdatslēga
- plakanais cirtnis
- Āmurs
- Vītņurbja atslēga
- Tapu caurumsitnis
- Lauznis
- Hidrauliskais pacelājs
- Spārna pārklājs
- Ritena fiksētājs

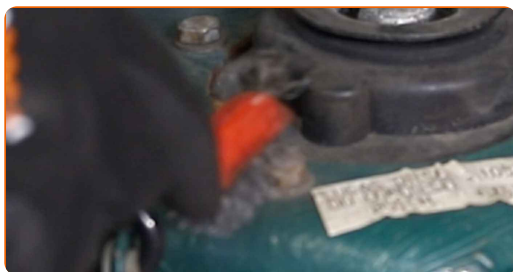
Pirkt instrumentus

Maiņa: amortizatora statne – CITROËN Xsara Universālis (N2). AUTODOC speciālisti iesaka:

- Abi priekšējās balstiekārtas amortizatora statņi jānomaina vienlaikus.
- Priekšējās piekares labā un kreisā amortizatora maiņas procedūra ir identiska.
- Lūdzu, ņemiet vērā: visi darbi ar CITROËN Xsara Universālis (N2) automašīnu jāveic ar izslēgtu motoru.

VEICIET NOMAIŅU ŠĀDĀ SECĪBĀ:

- 1 Atveriet motora pārsegu.
- 2 Izmantojiet aizsargu, lai nesabojātu automašīnas krāsojumu un plastmasas detaļas.
- 3 Notīriet amortizatora statnes augšējā balsta stiprinājumus. Izmantojiet metāla birsti. Izmantojiet WD-40 aerosolu.



- 4 Atlaidiet vaļīgāk balstiekārtas statņa augšējos stiprinājumus. Izmantojiet mucīņatslēgu Nr 13. Izmantojiet atslēgu ar tarkšķī.



5 Nobloķējiet riteņus ar fiksētājiem.

6 Atskrūvējiet vaļīgāk riteņa stiprinājuma skrūves. Izmantojiet pneimo mucīņu Nr.19



7 Paceliet automašīnu.

Maina: amortizatora statne – CITROËN Xsara Universālis (N2). Ieteikums:

- Ja izmantojat domkratu, pārliecinieties, ka tas balstās uz līdzenas virsmas bez jebkādiem nelīdzenumiem.
- Noteikti papildus nostipriniet automašīnu ar drošības atbalstiem.

8 Atskrūvējiet riteņu skrūves.



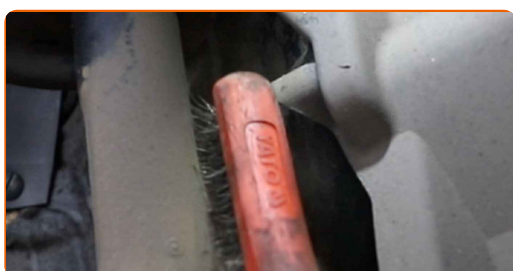
AUTODOC iesaka:

- **Brīdinājums!** Lai izvairītos no ievainojumiem, turiet CITROËN Xsara Universālis (N2) riteņi, skrūvējot vaļā stiprinājuma skrūves.

9 Noņemiet riteni.



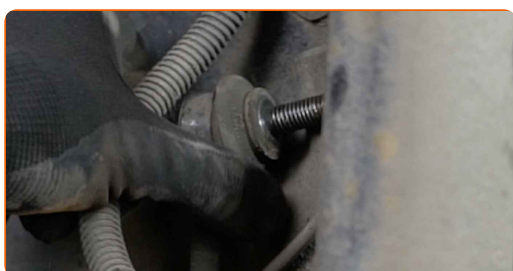
10 Notīriet stiprinājumu, kas savieno stabilizatora stiepi ar amortizatora statni. Izmantojiet metāla birsti. Izmantojiet WD-40 aerosolu.



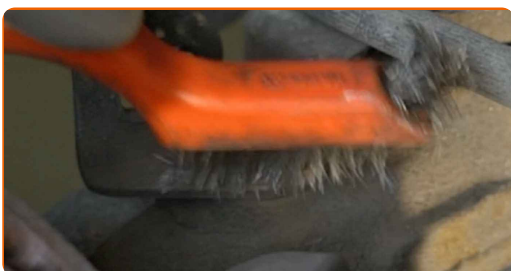
11 Atskrūvējiet stiprinājumu, kas savieno stabilizatora atsaiti pie amortizatora statnes. Izmantojiet mucīņatslēgu Nr 17. Izmantojiet atslēgu ar tarkšķi.



12 Noņemiet stabilizatora stieni.



- 13** Notīriet stiprinājumu, kas savieno bremžu šļūtenes kronšteinu ar amortizatora statni. Izmantojiet metāla birsti. Izmantojiet WD-40 aerosolu.



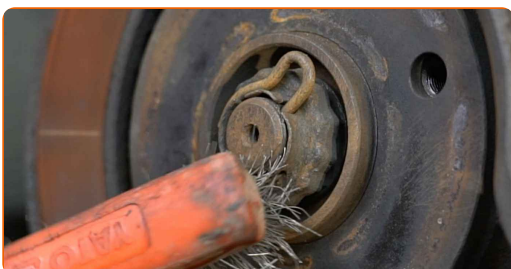
- 14** Atskrūvējiet stiprinājumu, kas savieno bremžu šļūtenes kronšteinu ar amortizatora statni. Izmantojiet mucīņatslēgu Nr 13. Izmantojiet atslēgu ar tarkšķī.



- 15** Noņemiet bremžu šļūtenes kronšteinu.



- 16** Notīriet piedziņas vārpstas stiprinājumu. Izmantojiet metāla birsti. Izmantojiet WD-40 aerosolu.



17 Noņemiet šķelttapu. Izmantojiet montāžas sviru.



18 Izņemiet sprostgredzenu.



19 Atskrūvējiet stiprinājumu, kas savieno piedziņas vārpstu ar riteņa rumbu. Izmantojiet mucīņatslēgu Nr 36. Izmantojiet vītņurbja atslēgu.



20 Noņemiet stiprinājuma uzgriezni.



21 Atlaidiet vaļīgāk piedziņas vārpstas stiprinājumu riteņa rumbā. Izmantojiet tapu caurumsitni. Izmantojiet āmuru.



22

Notīriet apakšējo stiprinājumu, kas savieno amortizatora statni ar grozāmasi. Izmantojiet metāla birsti. Izmantojiet WD-40 aerosolu.



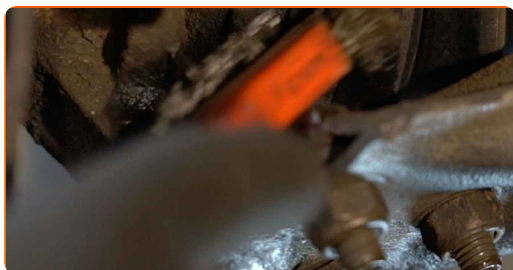
23

Atskrūvējiet amortizatora statnes apakšējos stiprinājumus pie grozāmass. Izmantojiet kombinēto atslēgu Nr 16. Izmantojiet mucīnatslēgu Nr 16. Izmantojiet atslēgu ar tarkšķi.



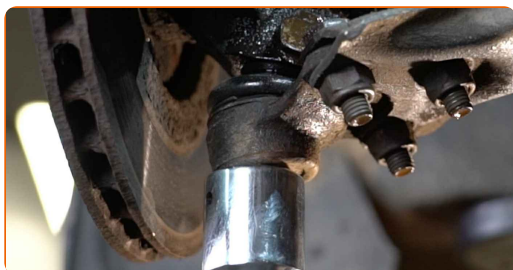
24

Notīriet stiprinājumus, kas savieno lodbalstu pie grozāmass. Izmantojiet metāla birsti. Izmantojiet WD-40 aerosolu.



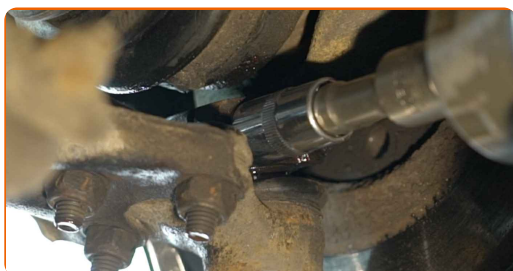
25

Paceliet grozāmasi. Izmantojiet hidraulisko transmisiju domkratu.



26

Noskrūvējiet lodbalsta stiprinājumu no grozāmass. Izmantojiet kombinēto atslēgu Nr 16. Izmantojiet mucīnatslēgu Nr 16. Izmantojiet atslēgu ar tarkšķi.



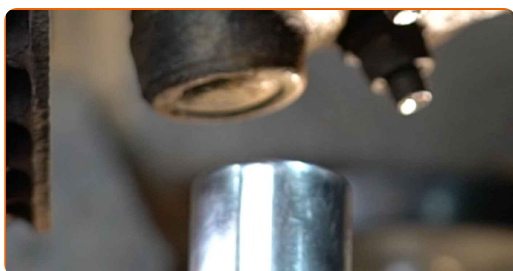
27

Izņemiet stiprinājuma skrūvi.



28

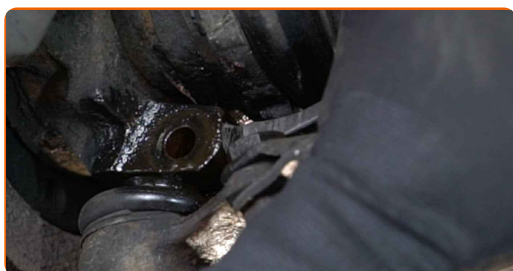
Izņemiet zem grozāmass esošo balstu.



AUTODOC iesaka:

- Maiņa: amortizatora statne – CITROËN Xsara Universālis (N2). Laidiet transmisijas domkratu zemē gludi un bez raušanas, lai nesabojātu komponentus un mehānismus.

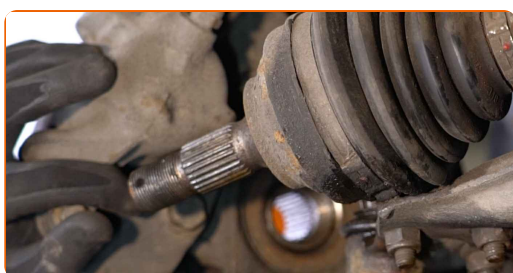
- 29 Atlaidiet stiprinājumu, kas savieno balstiekārtas sviras lodbalstu ar grozāmasi. Izmantojiet montāžas sviru. Izmantojiet āmuru.



- 30 Atvienojiet lodbalstu no grozāmass. Izmantojiet montāžas sviru.



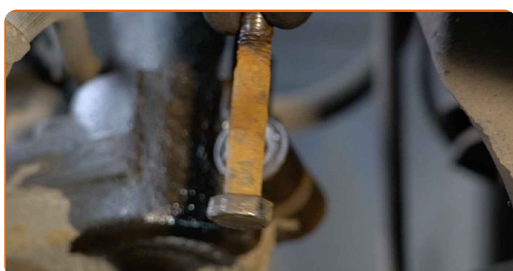
- 31 Atskrūvējiet piedziņas vārpstu no grozāmass.



Maiņa: amortizatora statne – CITROËN Xsara Universālis (N2). AUTODOC iesaka:

- Pārlicinieties, ka piedziņas vārpsta neatrodas atlaistā stāvoklī (kad automašīna ir pacelta).

- 32 Izņemiet stiprinājuma skrūvi.



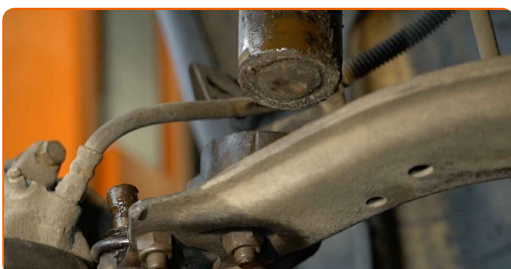
33

Atlaidiet apakšējo stiprinājumu, kas savieno amortizatora statni pie grozāmass. Izmantojiet plakano metālapstrādes cirtni. Izmantojiet āmuru.



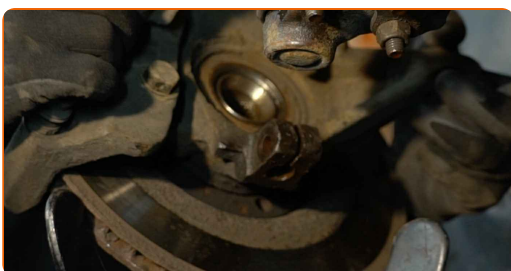
34

Atvienojiet grozāmasi no amortizatora statņa.



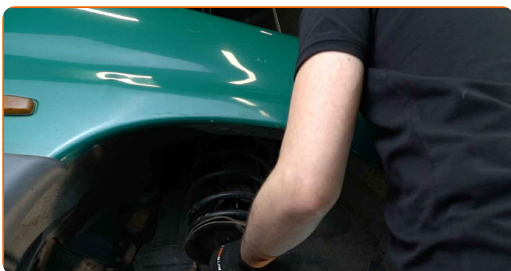
35

Paceliet grozāmasi. Izmantojiet hidraulisko transmisiju domkratu.



36

Atskrūvējiet amortizatora statņa augšējos stiprinājumus.



AUTODOC iesaka:

- CITROËN Xsara Universālis (N2) - lai izvairītos no ievainojumiem, turiet amortizatora statni, skrūvējot vaļā tā stiprinājumu skrūves.

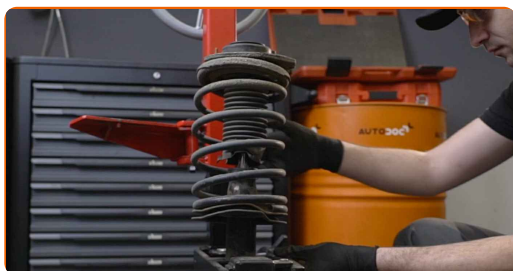
37

Noņemiet amortizatora statni.



38

Uzstādiat amortizatora statni atsperu saspiedējā.

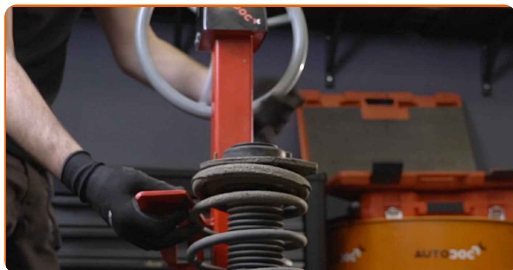


Mainā: amortizatora statne – CITROËN Xsara Universālis (N2). AUTODOC iesaka:

- Ievērojiet, ka laikā, kad izmantojat atsperu kopresoru, atsperu vijumus nepieciešams uzmanīgi saspiest, saspiežot atsperi no abiem galiem.
- Pārliecinieties par atsperu pareizu novietojumu turētājā.
- Pārliecinieties, ka atsperes vijumi cieši iegulst bloķēšanas rokturos.

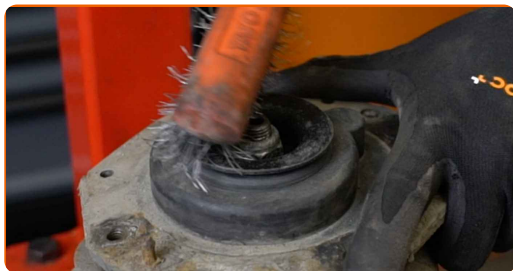
39

Saspiediet atsperi.



40

Notīriet statņa virzuļa kātu. Izmantojiet metāla birsti. Izmantojiet WD-40 aerosolu.



41

Atskrūvējiet amortizatora statnes virzuļa uzgriezni. Izmantojiet amortizatora statņa mucīņu 22mm. Izmantojiet HEX Nr. H6. Izmantojiet atslēgu ar tarkšķi.



42

Noņemiet augšējo statnes balstu.



43

Noņemiet amortizatora putekļu aizsargvāciņu un atturi.



AUTODOC iesaka:

- Maiņa: amortizatora statne – CITROËN Xsara Universālis (N2). Rūpīgi pārbaudiet amortizatora balstu, putekļu aizsargu un gājiena ierobežotāju. Aizvietojiet, ja ir nepieciešams.

44 Atbrīvojiet vīto atsperi.

45 Noņemiet atsperi.



46 Noņemiet veco amortizatoru no hidrauliskā atsperu saspiedēja.



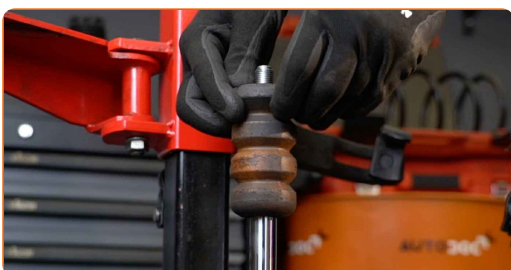
47 Uzstādiet jauno amortizatoru uz hidrauliskā atsperu saspiedēja.



AUTODOC iesaka:

- Pirms jaunā amortizatora uzstādīšanas noteikti pārsūknējiet to 3-5 reizes manuāli.

48 Uzstādiet putekļsargu un gājienu ierobežotāju uz jaunā amortizatora.



49 Uzstādiet atsperi uz amortizatora.



50 Saspiediet atsperi.



51 Uzstādiet augšējo statņa balstu un statņa balsta gultni.



52 Pievelciet amortizatora statņa klaņa uzgriezni. Izmantojiet amortizatora statņa mucīņu 22mm. Izmantojiet HEX Nr. H6. Izmantojiet dinamometrisko atslēgu. Griezes moments 50 Nm.



AUTODOC iesaka:

- Pārliedzinieties, ka atsperē ir pareizi ievietota. Izvairieties no sašķiebes.

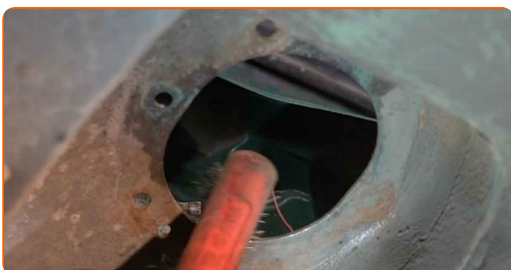
53 Atlaidiet atsperi.



54 Apstrādājiet amortizatora statnes kātu. Izmantojiet vara smērvielu.



55 Notīriet amortizatora statnes montāžas vietas. Izmantojiet metāla birsti. Izmantojiet WD-40 aerosolu.



56 Uzstādiet amortizatora statni uz riteņa arkas.

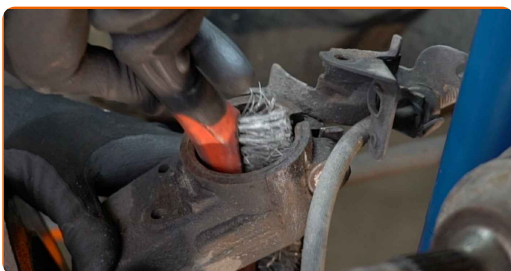


57 Nostipriniet amortizatora statnes augšējos stiprinājumus. Nepievelciet to.

AUTODOC iesaka:

- Lai izvairītos no ievainojumiem, turiet CITROËN Xsara Universālis (N2) amortizatora statni, skrūvējot vaļā tā stiprinājumu skrūves.

58 Notīriet stiprinājumu, kas savieno amortizatora statni ar grozāmasi. Izmantojiet metāla birsti. Izmantojiet WD-40 aerosolu.



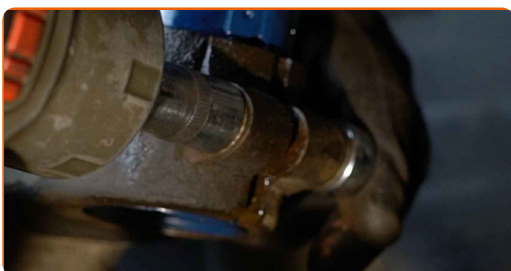
59 Nostipriniet amortizatora statni uz grozāmass.



60 Uzstādiet stiprinājuma skrūvi.



- 61** Aizskrūvējiet amortizatora statnes stiprinājumu pie grozāmass. Izmantojiet kombinēto atslēgu Nr 16. Izmantojiet mucīnatslēgu Nr 16. Izmantojiet atslēgu ar tarkšķī.

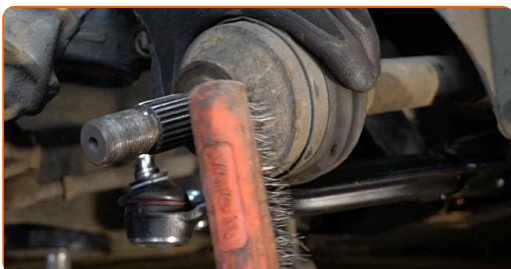


- 62** Izņemiet zem grozāmass esošo balstu.

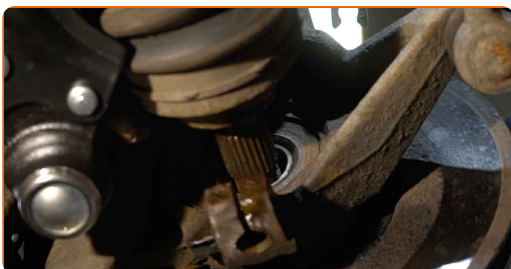
AUTODOC iesaka:

- Vienmērīgi un bez rāvieniem nolaidiet hidraulisko transmisiju domkratu, lai izvairītos no mezglu un mehānismu bojājumiem.

- 63** Notīriet piedziņas vārpstas sinhronā kardānsavienojuma piedziņas rievas. Izmantojiet metāla birsti. Izmantojiet WD-40 aerosolu.

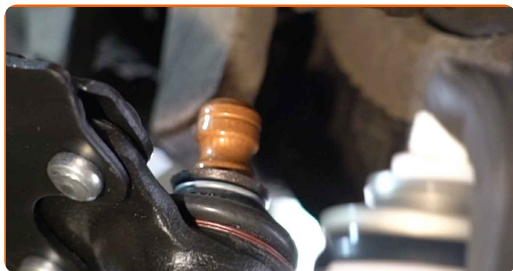


- 64** Uzstādiet grozāmāsi uz piedziņas vārpstas.



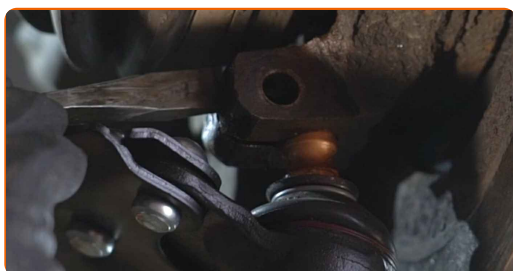
65

Apstrādājiet lodbalsta stiprinājumu. Izmantojiet vara smērvielu.



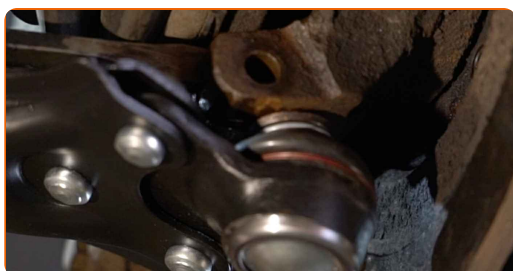
66

Atļaidiet stiprinājumu, kas savieno balstiekārtas sviras lodbalstu ar grozāmasi. Izmantojiet plakano metālapstrādes cirtni. Izmantojiet āmuru.



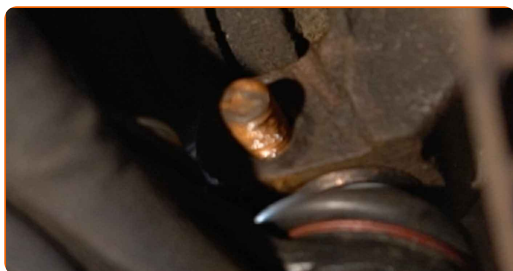
67

Pievienojiet lodbalstu pie grozāmass.



68

Uzstādiet stiprinājuma skrūvi.



- 69** Pieskrūvējiet stiprinājumu, kas savieno lodbalstu ar grozāmasi. Izmantojiet kombinēto atslēgu Nr 16. Izmantojiet mucīņatslēgu Nr 16. Izmantojiet dinamometrisko atslēgu. Griezies moments 40 Nm.



- 70** Pievelciet amortizatora statņa apakšējos stiprinājumus. Izmantojiet kombinēto atslēgu Nr 16. Izmantojiet mucīņatslēgu Nr 16. Izmantojiet dinamometrisko atslēgu. Griezies moments 55 Nm.



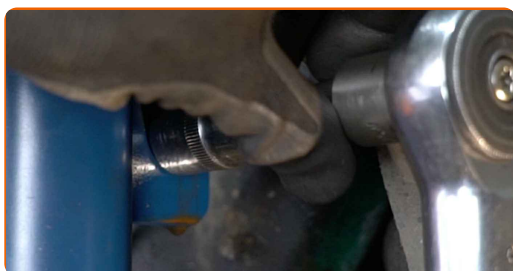
- 71** Notīriet stabilizatora stiepņa stiprinājumu. Izmantojiet metāla birsti. Izmantojiet WD-40 aerosolu.



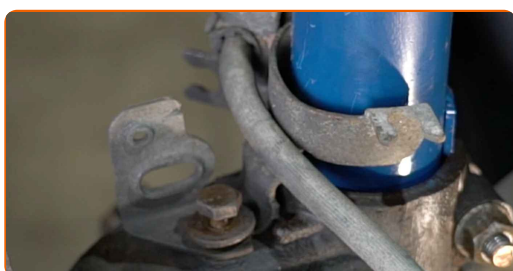
- 72** Uzstādiet šķērsstabilizatora stiepi.



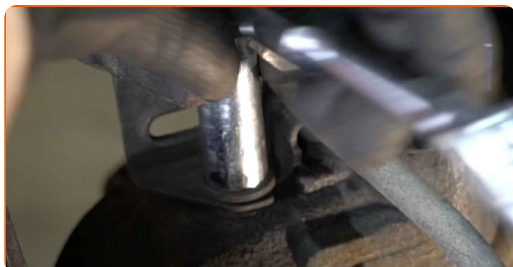
- 73** Pievelciet stiprinājumu, kas savieno stabilizatora atsaiti pie amortizatora statnes. Izmantojiet kombinēto atslēgu Nr 17. Izmantojiet dinamometrisko atslēgu. Griezes moments 40 Nm.



- 74** Uzstādiet bremžu šļūtenes kronšteinu.



- 75** Pievelciet stiprinājumu, kas savieno bremžu šļūtenes kronšteinu ar amortizatora statni. Izmantojiet mucīņatslēgu Nr 13.



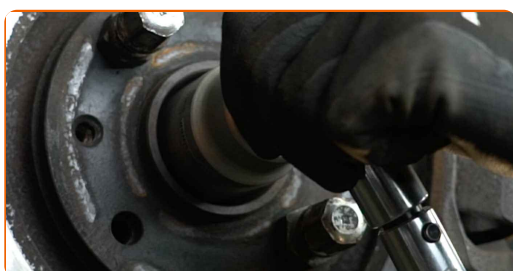
- 76** Uzstādiet stiprinājuma uzgriezni.



77 Uzskrūvējiet piedziņas vārpstas uzgriezni.



78 Pievelciet piedziņas vārpstas uzgriezni. Izmantojiet mucīņatslēgu Nr 36. Izmantojiet dinamometrisko atslēgu. Griezes moments 320 Nm.



79 Ieķīlējiet piedziņas vārpstas stiprinājumu. Izmantojiet plakano metālapstrādes cirtni. Izmantojiet āmuru.



80 Apstrādājiet lodbalsta stiprinājumu. Apstrādājiet stiprinājumu, kas savieno amortizatora statni ar grozāmasi. Apstrādājiet stiprinājumu, kas savieno stabilizatora stiepi ar amortizatora statni. Izmantojiet vara smērvielu.



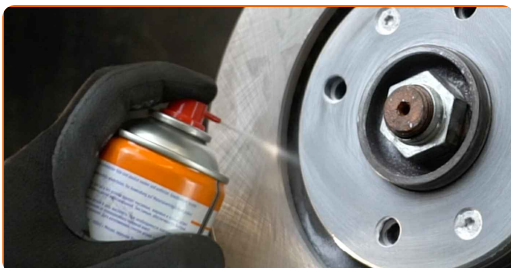
81 Notīriet riteņa diska montāžas vietu. Izmantojiet metāla birsti.



82 Apstrādājiet virsmu, kur bremžu disks saskaras ar riteņa disku. Izmantojiet keramikas smēri.



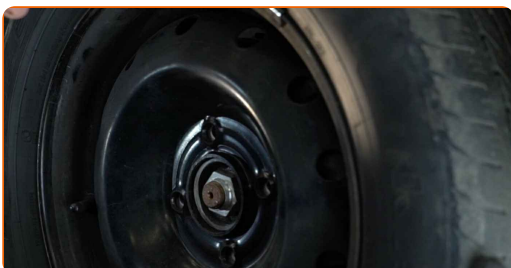
83 Notīriet bremžu diska virsmu. Izmantojiet bremžu sistēmas tīrītāju.



AUTODOC iesaka:

- Maiņa: amortizatora statne – CITROËN Xsara Universālis (N2). Pēc aerosola uzklāšanas pagaidiet dažas minūtes.

84 Uzlieciet riepu.



AUTODOC iesaka:

- Brīdinājums! Lai izvairītos no ievainojumiem, turiet CITROËN Xsara Universālis (N2) riteni, skrūvējot atpakaļ riteņa skrūves.

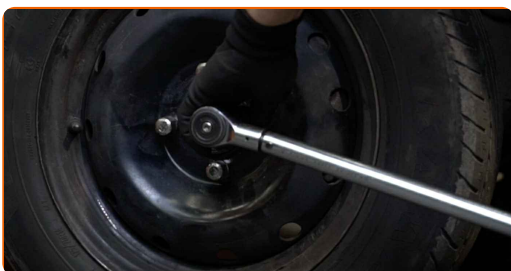
85

Aizskruvējiet riteņa stiprinājumu skrūves. Izmantojiet pneimo mucīņu Nr.19



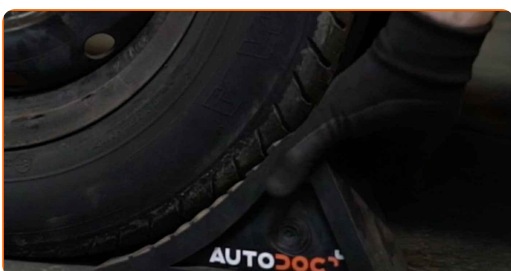
86

Nolaidiet auto un pievelciet skrūves krusteniskā veidā. Izmantojiet pneimo mucīņu Nr.19 Izmantojiet dinamometrisko atslēgu. Griezes moments 90 Nm.



87

Noņemiet fiksētājus un domkratus.



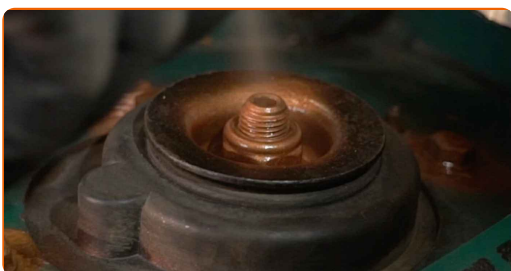
88

Pievelciet amortizatora statņa augšējos stiprinājumus. Izmantojiet mucīnatslēgu Nr 13. Izmantojiet dinamometrisko atslēgu. Griezes moments 45 Nm.



89

Apstrādājiet amortizatora statnes stiprinājumus. Izmantojiet vara smērvielu.



90

Noņemiet aizsargvāku.

91

Aizveriet dzinēja pārsegu.

LABI DARĪTS! 

SKATĪT VAIRĀK PAMĀCĪBU

AUTODOC – AUGSTĀKĀ KVALITĀTE UN AUTODAĻAS PAR PIENEMAMU CENU TIEŠSAISTĒ

AUTODOC MOBILĀ LIETOTNE: ĶERIET IZDEVĪGUS PIEDĀVĀJUMUS, VEICOT ĒRTUS PIRKUMUS



+ AUTODOC

GET IT ON **Google Play**

Download on the **App Store**

Download

LIELISKA IZVĒLE REZERVES DAĻĀM JŪSU AUTOMAŠĪNAI

AMORTIZATORU: PLAŠA IZVELE

i ATBILDĪBAS IEROBEŽOJUMS:

Dokumentā ir ietverti tikai vispārīgi ieteikumi, kas var jums noderēt remontdarbu vai detaļu nomaiņas laikā. "AUTODOC" neuzņemas nekādu atbildību par jebkādiem zaudējumiem, ievainojumiem un mantas bojājumiem, kas gūti remontdarbu vai detaļu nomaiņas procesā sniegtās informācijas nepareizas lietošanas vai nepareizas interpretācijas dēļ.

"AUTODOC" neuzņemas nekādu atbildību par jebkādām iespējamām šajā rokasgrāmatā atrodamām kļūdām un neskaidrībām. Sniegtā informācija ir paredzēta tikai informatīviem nolūkiem un nevar aizstāt speciālistu padomu.

"AUTODOC" neuzņemas nekādu atbildību par nekorektu vai bīstamu remonta iekārtu, instrumentu un autodaļu izmantošanu. "AUTODOC" stingri iesaka būt uzmanīgiem un ievērot drošības noteikumus, veicot remonta vai nomaiņas darbus. Atcerieties: - zemas kvalitātes autodaļu izmantošana negarantē pienācīgu drošības līmeni uz ceļiem.

© Copyright 2022 – viss vietnes saturs, jo īpaši teksti, fotogrāfijas un grafiki ir aizsargāti ar autortiesībām. Visas tiesības, tajā skaitā tiesības kopēt, nodot trešām personām, rediģēt un tulkot, patur "AUTODOC GmbH".