

AUTO DOC
CLUB

Kā nomainīt: bremžu
trumuļi **CITROËN ZX**
Universālis (N2) -
nomaiņas ceļvedis

LĪDZĪGA VIDEO PAMĀCĪBA



Šajā video redzama līdzīgas autodaļas nomaiņas procedūra citā transportlīdzeklī

Uzmanību

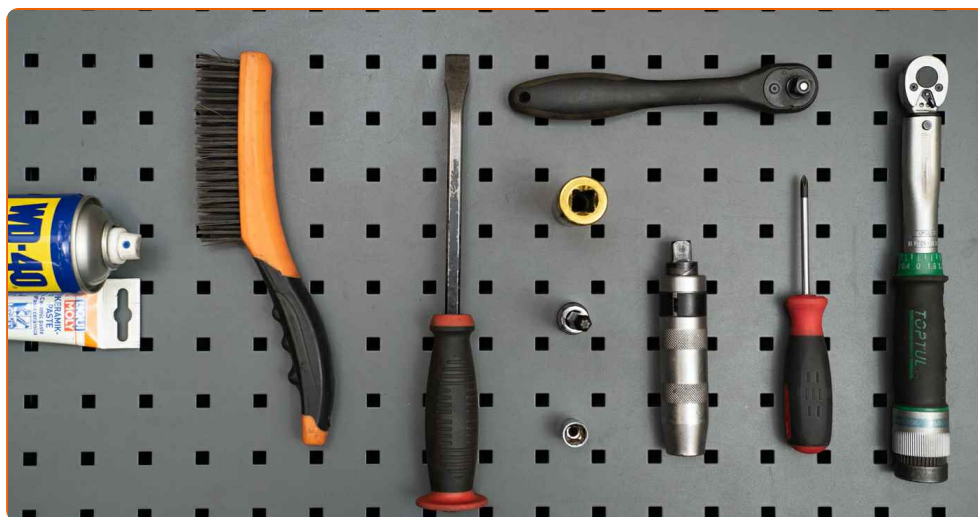
Šis maiņas algoritms ir piemērots:

CITROËN ZX Universālis (N2) 1.9 D, CITROËN ZX Universālis (N2) 1.8 i, CITROËN ZX Universālis (N2) 1.4 i, CITROËN ZX Universālis (N2) 1.9 TD, CITROËN ZX Universālis (N2) 1.6 i, CITROËN ZX Universālis (N2) 1.8 i 16V, CITROËN ZX Universālis (N2) 1.8 D, CITROËN ZX Universālis (N2) 1.5 D

Darbību secība var nedaudz atšķirties atkarībā no automašīnas uzbūves.

Šī pamācība tika izveidota, pamatojoties uz līdzīgas autodaļas nomaiņas procedūru:
CITROËN Berlingo / Berlingo First I Van (M) 1.9 D

**MAIŅA: BREMŽU TRUMUĻI – CITROËN ZX
UNIVERSĀLIS (N2). NEPIECIEŠAMO INSTRUMENTU
SARAKSTS:**



- Stieplu suka
- WD-40 aerosols
- Keramikas smēre
- Dinamometriskā atslēga
- Muciņas uzgalis nr. 12
- Torx uzgalis T30
- Pneimo mucīņa Nr 19
- Sprūdatslēga
- Krustiņa Skrūvgriezis
- Trieciņa skrūvgriezis
- Lauznis
- Riteņa fiksētājs

Pirkt instrumentus

AUTODOC iesaka:

- Veiciet CITROËN ZX Universālis (N2) aizmugurējās ass bremžu trumuļu nomaiņu pa pāriem. Neņemot vērā autodaļu stāvokli. Tas nodrošina vienmērīgu bremzēšanu.
- Nomaiņas procedūra vienas ass labās un kreisās puses bremžu trumuļiem ir identiska.
- Nomainot bremžu trumuļus, noteikti nomainiet arī bremžu klučus.
- Maiņa: bremžu trumuļi – CITROËN ZX Universālis (N2). Veiciet šādas darbības:

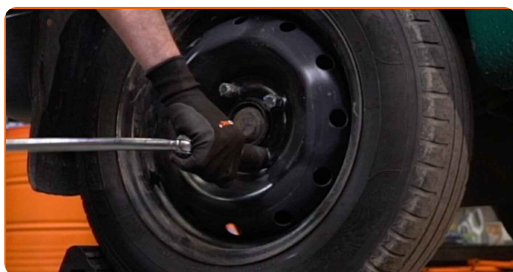
VEICIET NOMAIŅU ŠĀDĀ SECĪBĀ:

1

Nobloķējiet riteņus ar fiksētājiem.

2

Atskrūvējiet vaļīgāk riteņa stiprinājuma skrūves. Izmantojiet pneimo mucīņu Nr.19


3

Paceliet automašīnu.

Maiņa: bremžu trumuļi – CITROËN ZX Universālis (N2). AUTODOC padomi:

- Ja izmantojat domkratu, pārliecinieties, ka tas balstās uz līdzenas virsmas bez jebkādiem nelīdzenumiem.
- Noteikti papildus nostipriniet automašīnu ar drošības atbalstiem.

4

Atskrūvējiet riteņu skrūves.



AUTODOC iesaka:

- Brīdinājums! Lai izvairītos no ievainojumiem, turiet CITROËN ZX Universālis (N2) riteņi, skrūvējot vaļā stiprinājuma skrūves.

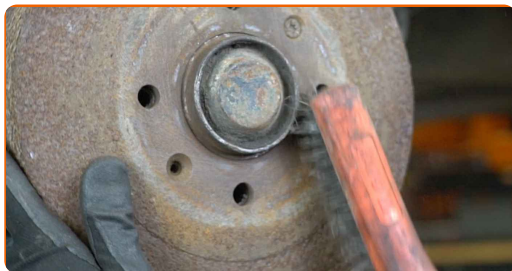
5

Noņemiet riteņi.



6

Notīriet bremžu trumuļa stiprinājumus. Izmantojiet metāla birsti. Izmantojiet WD-40 aerosolu.



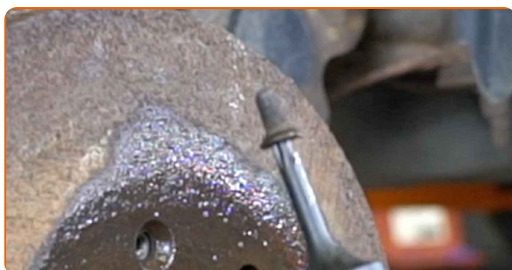
7

Atskrūvējiet bremžu trumuļa stiprinājumus. Izmantojiet Torx T 30. Izmantojiet pneimatisko skrūvgriezi.



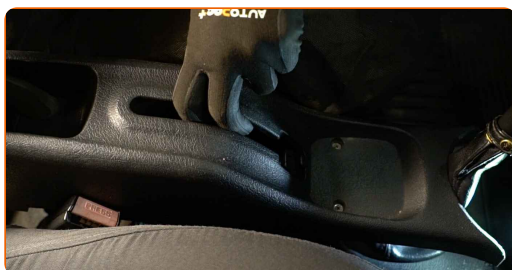
8

Izņemiet stiprinājuma skrūves.

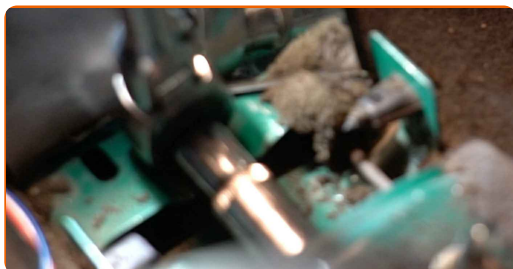


9

Atskrūvējiet viduskonsoles stiprinājumus un noņemiet to. Izmantojiet krustiņu skrūvgriezi.



- 10 Atlaidiet vaļīgāk stāvbremzes troses regulēšanas uzgriezni. Izmantojiet mucīņatslēgu Nr 12. Izmanojiet atslēgu ar tarkšķī.



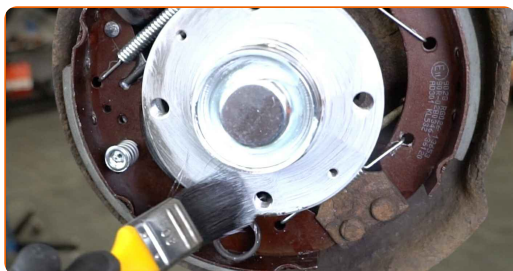
- 11 Noņemiet bremžu trumuli. Izmantojiet montāžas sviru.



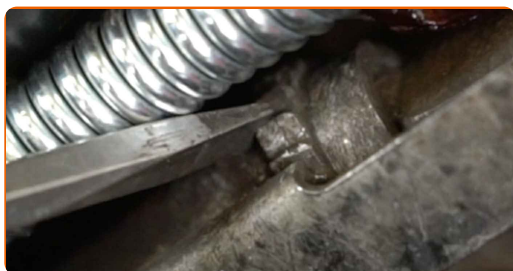
- 12 Notīriet rumbu. Izmantojiet metāla birsti.



- 13 Apstrādājiet kontaktpvirsmu. Izmantojiet keramikas smēri.



- 14 No jauna pielāgojiet bremžu loku regulatoru. Izmantojiet montāžas sviru.



15

Uzstādiet bremžu trumuli.



16

Uzstādiet stiprinājuma skavas.



17

Pievelciet bremžu trumuļa stiprinājumus. Izmantojiet Torx T 30. Izmantojiet dinamometrisko atslēgu. Griezes moments 10 Nm.



18

Apstrādājiet riteņa diska saskares virsmu ar bremžu trumuli. Izmantojiet keramikas smēri.



19

Uzlieciet riepu.



AUTODOC iesaka:

- Brīdinājums! Lai izvairītos no ievainojumiem, turiet CITROËN ZX Universālis (N2) riteni, skrūvējot atpakaļ riteņa skrūves.

20

Aizskruvējiet riteņa stiprinājumu skrūves. Izmantojiet pneimo mucīņu Nr.19



Maiņa: bremžu trumuļi – CITROËN ZX Universālis (N2). Ieteikums:

- Nedarbinot dzinēju, piespiediet bremžu pedāli vairākas reizes, līdz jūtat būtisku pretestību.

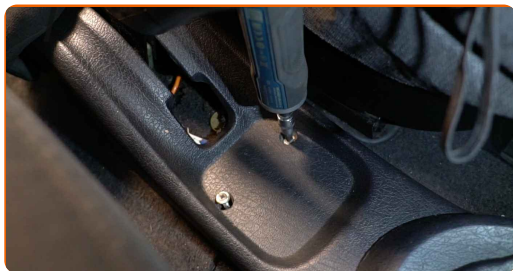
21

Noregulējiet stāvbremzes troses regulēšanas uzgriezni. Izmantojiet mucīņatslēgu Nr 12. Izmantojiet atslēgu ar tarkšķi.



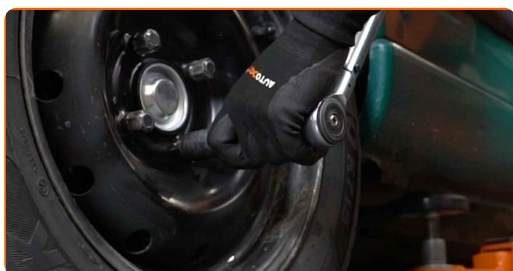
22

Uzstādiet viduskonsoli un pieskrūvējiet tās stiprinājumus. Izmantojiet krustiņu skrūvgriezi.



23

Nolaidiet auto un pievelciet skrūves krusteniskā veidā. Izmantojiet pneimo muciņu Nr.19 Izmantojiet dinamometrisko atslēgu. Griezes moments 90 Nm.



24

Noņemiet fiksētājus un domkratus.



LABI DARĪTS! 👍

SKATĪT VAIRĀK PAMĀCĪBU

AUTODOC – AUGSTĀKĀ KVALITĀTE UN AUTODAĻAS PAR PIENĒMAMU CENU TIEŠSAISTĒ

AUTODOC MOBILĀ LIETOTNE: ĶĒRIET IZDEVĪGUS PIEDĀVĀJUMUS,
VEICOT ĒRTUS PIRKUMUS



AUTODOC

GET IT ON
Google Play

Download on the
App Store

Download

LIELISKA IZVĒLE REZERVES DAĻĀM JŪSU AUTOMAŠĪNAI

BREMŽU TRUMUĻI: PLAŠA IZVELE

ⓘ ATBILDĪBAS IEROBEŽOJUMS:

Dokumentā ir ietverti tikai vispārīgi ieteikumi, kas var jums noderēt remontdarbu vai detaļu nomaiņas laikā. "AUTODOC" neuzņemas nekādu atbildību par jebkādiem zaudējumiem, ievainojumiem un mantas bojājumiem, kas gūti remontdarbu vai detaļu nomaiņas procesā sniegtās informācijas nepareizas lietošanas vai nepareizas interpretācijas dēļ.

"AUTODOC" neuzņemas nekādu atbildību par jebkādām iespējamām šajā rokasgrāmatā atrodamām kļūdām un neskaidrībām. Sniegtā informācija ir paredzēta tikai informatīviem nolūkiem un nevar aizstāt speciālistu padomu.

"AUTODOC" neuzņemas nekādu atbildību par nekorektu vai bīstamu remonta iekārtu, instrumentu un autodaļu izmantošanu. "AUTODOC" stingri iesaka būt uzmanīgiem un ievērot drošības noteikumus, veicot remonta vai nomaiņas darbus. Atcerieties: - zemas kvalitātes autodaļu izmantošana negarantē pienācīgu drošības līmeni uz ceļiem.

© Copyright 2022 – viss vietnes saturs, jo īpaši teksti, fotogrāfijas un grafiki ir aizsargāti ar autortiesībām. Visas tiesības, tajā skaitā tiesības kopēt, nodot trešām personām, rediģēt un tulkot, patur "AUTODOC GmbH".