



Kā nomainīt: priekšas  
ABS devējs **Honda Civic**  
**8** - nomaiņas ceļvedis

## VIDEO PAMĀCĪBA



### **Uzmanību!**

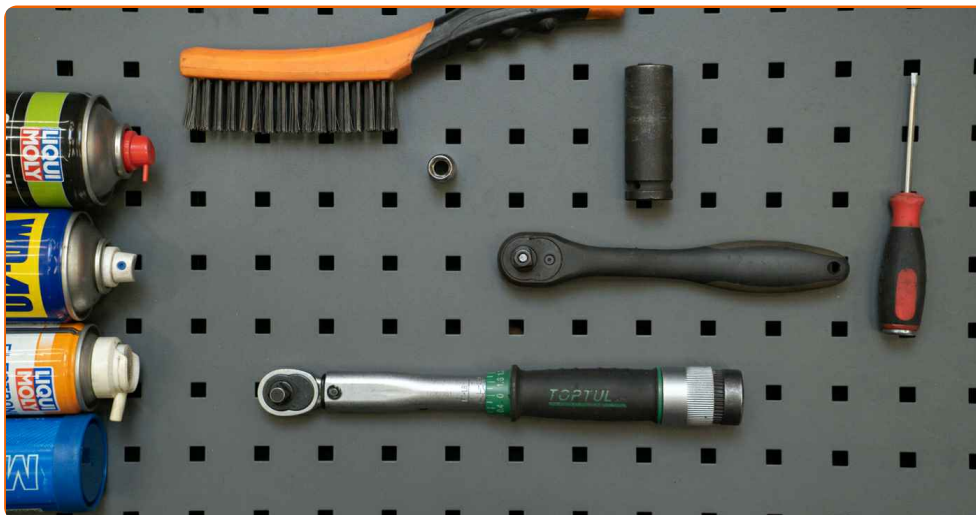
Šis maiņas algoritms ir piemērots:

HONDA CIVIC VIII Hatchback (FN, FK) 1.4 (FK1), HONDA CIVIC VIII Hatchback (FN, FK) 2.2 CTDi (FK3), HONDA CIVIC VIII Hatchback (FN, FK) 2.0 R, HONDA CIVIC VIII Hatchback (FN, FK) 1.4 (FK1, FN4), HONDA CIVIC VIII Hatchback (FN, FK) 2.0 i-VTEC Type R (FN2)

---

Darbību secība var nedaudz atšķirties atkarībā no automašīnas uzbūves.

**MAIŅA: ABS DEVĒJS – HONDA CIVIC 8. INSTRUMENTI,  
KURI BŪS VAJADŽĪGI:**



- Stieplu suka
- WD-40 aerosols
- Bremžu sistēmu tīrītājs
- Elektrisko kontaktu smēre
- Universāla smēviela
- Keramikas smēre
- Dinamometriskā atslēga
- Muciņas uzgalis nr. 10
- Pnemo mucīņa Nr 19
- Sprūdatslēga
- Vītņurbja atslēga
- Fiksatoru noņēmējs
- Riteņa fiksētājs

**PIRKT INSTRUMENTUS**

Maiņa: ABS devējs – Honda Civic 8. Profesionāļi iesaka:

- Visus darbus ir jāveic, kad dzinējs ir izslēgts.

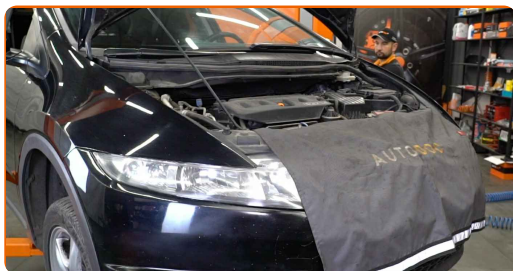
## MAIŅA: ABS DEVĒJS – HONDA CIVIC 8. IETEICAMĀ DARBĪBU SECĪBA:

**1** Nobloķējiet riteņus ar fiksētājiem.

**2** Atlaidiet vaļīgāk riteņa skrūves. Izmantojiet pneimo mucu Nr.19 Izmantojiet vīturbja atslēgu.



**3** Paceliet automašīnu.



Maiņa: ABS devējs – Honda Civic 8. AUTODOC speciālisti iesaka:

- Ja izmantojat domkratu, pārļiecinieties, ka tas balstās uz līdzenas virsmas bez jebkādiem nelīdzenumiem.
- Noteikti papildus nostipriniet automašīnu ar drošības atbalstiem.

4

Atskrūvējiet riteņu skrūves.



**AUTODOC iesaka:**

- Svarīgi! Turiet Honda Civic 8 riteni, skrūvējot vaļā stiprinājuma skrūves.

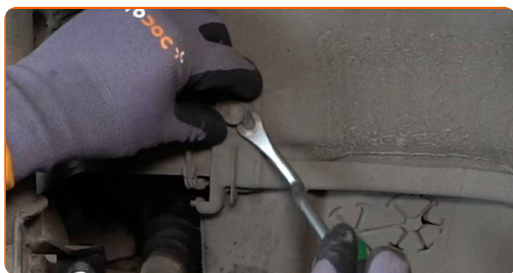
5

Noņemiet riteni.



6

Noņemiet riteņu arkas ielikņa plastmasas skavas. Izmantojiet fiksatoru noņēmēju.



7

Noņemiet riteņa arkas aizsarga centrālo daļu.



8

Noņemiet ABS devēja savienotāja turētāju. Izmantojiet fiksatoru noņēmēju.



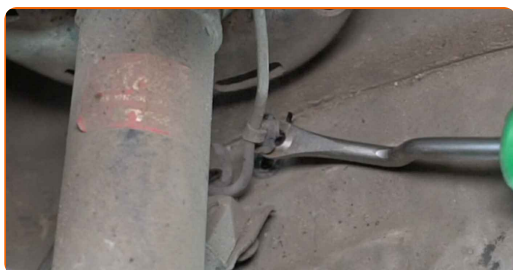
9

Atvienojiet ABS devēja savienotāju.



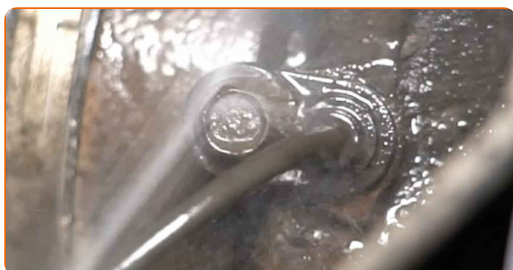
10

Atvienojiet ABS devēja vadojumu. Izmantojiet fiksatoru noņēmēju.

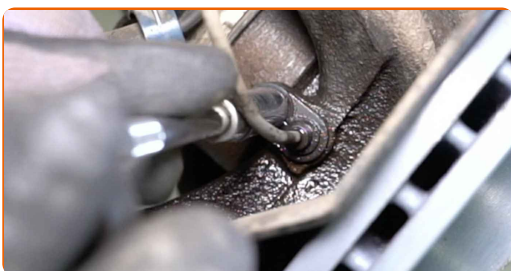


11

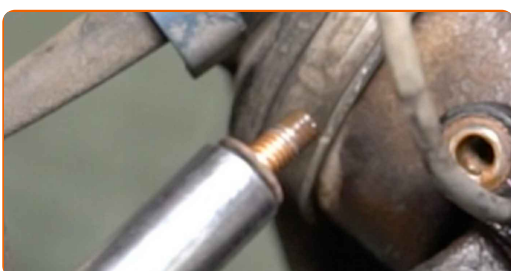
Notīriet ABS devēja stiprinājumu. Izmantojiet metāla birsti. Izmantojiet WD-40 aerosolu.



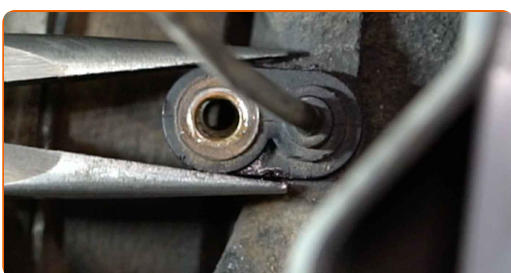
- 12** Atskrūvējiet stiprinājumu, kas savieno ABS devēju ar grozāmasi. Izmantojiet mucīņatslēgu Nr 10. Izņemiet atslēgu ar tarkšķi.



- 13** Izņemiet stiprinājuma skrūvi.



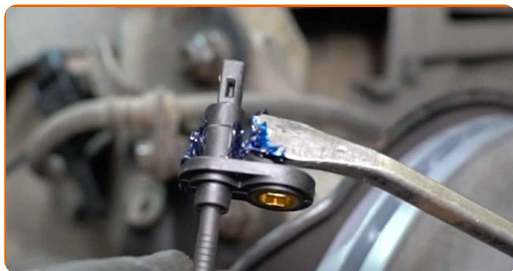
- 14** Atvienojiet ABS devēju.



**Maiņa: ABS devējs – Honda Civic 8. AUTODOC iesaka:**

- Ja devējs ir stipri sarūsējis un to nevar izjaukt, iespējams, būs jāveic papildu darbības, izmantojot speciālus instrumentus.
- Plašāku informāciju skatiet šīs rokasgrāmatas video pielikumā.

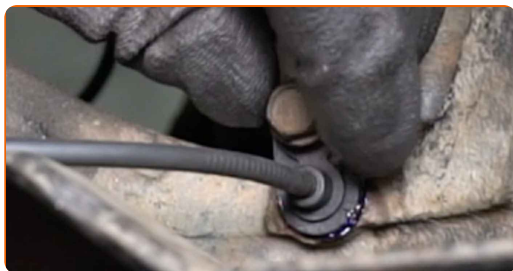
**15** Apstrādājiet ABS devēja montāžas sēžu. Izmantojiet universālo smērvielu.



**16** Uzstādiet ABS devēju uz grozāmass un nostipriniet to.



**17** Uzstādiet stiprinājuma skrūvi.



**18** Pievelciet stiprinājumu, kas savieno ABS sensoru ar grozāmo statni. Izmantojiet mucīnatslēgu Nr 10. Izmantojiet dinamometrisko atslēgu. Griezies moments 10 Nm.



**19** Pievienojiet ABS devēja vadojumu.





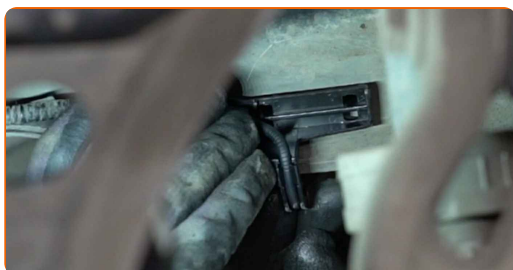
**20** Apstrādājiet ABS devēja savienotāju. Izmantojiet dielektrisko smērvielu.



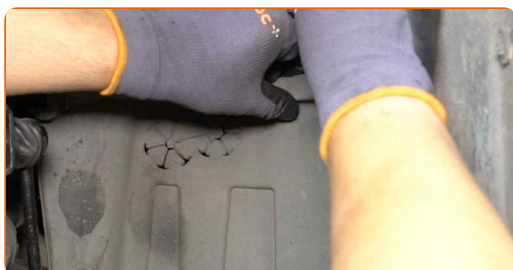
**21** Pievienojiet ABS sensora savienotāju.



**22** No jauna pievienojiet ABS devēja savienotāja turētāju.



**23** No jauna uzstādiet riteņa arkas aizsarga centrālo daļu.



**24** Ielieciet atpakaļ riteņu arkas ielikņa skavas.



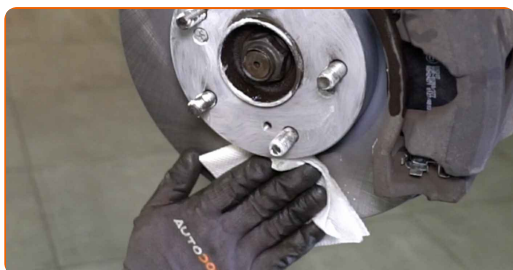
**25** Notīriet riteņa diska montāžas vietu. Izmantojiet metāla birsti.



**26** Apstrādājiet virsmu, kur bremžu disks saskaras ar riteņa disku. Izmantojiet keramikas smēri.



**27** Notīriet bremžu diska virsmu. Izmantojiet bremžu sistēmas tīrītāju.



**28** Uztādiet riteni.

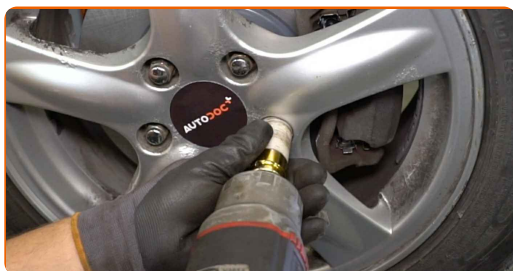


**Maiņa: ABS devējs – Honda Civic 8. AUTODOC padomi:**

- Lai izvairītos no traumatiskām situācijām, pieturiet riteni, skrūvējot stiprinājuma skrūves.

29

Aizskrivējiet riteņa stiprinājumu skrūves. Izmantojiet pneimo mucīņu Nr.19 Izmantojiet atslēgu ar tarkšķi.



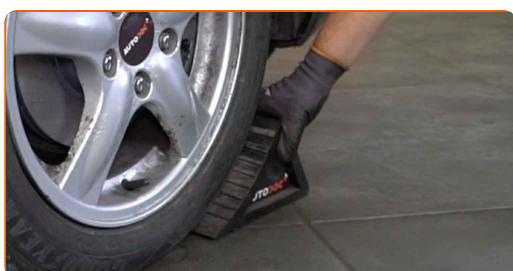
30

Nolaidiet auto un pievelciet skrūves krusteniskā veidā. Izmantojiet pneimo mucīņu Nr.19 Izmantojiet dinamometrisko atslēgu. Griezes moments 108 Nm.



31

Noņemiet fiksētājus un domkratus.



**LABI DARĪTS!** 

**SKATĪT VAIRĀK PAMĀCĪBU**

## AUTODOC – AUGSTĀKĀ KVALITĀTE UN AUTODAĻAS PAR PIENEMAMU CENU TIEŠSAISTĒ

AUTODOC MOBILĀ LIETOTNE: ĶERIET IZDEVĪGUS PIEDĀVĀJUMUS,  
VEICOT ĒRTUS PIRKUMUS



**+ AUTODOC**

GET IT ON  
**Google Play**

Download on the  
**App Store**

**Download**

**LIELISKA IZVĒLE REZERVES DAĻĀM JŪSU AUTOMAŠĪNAI**

**IEGĀDĀJIETIES REZERVES DAĻAS HONDA AUTOMAŠĪNAI**

**ABS DEVĒJS: PLAŠA IZVELE**

**IZVĒLIETIES REZERVES DAĻAS PRIEKŠ HONDA CIVIC 8**

**HONDA ABS DEVĒJS: IEGĀDĀTIES TŪLĪT**

**HONDA CIVIC 8 ABS DEVĒJS: LABĀKIE PIEDĀVĀJUMI**

## **ATBILDĪBAS IEROBEŽOJUMS:**

Dokumentā ir ietverti tikai vispārīgi ieteikumi, kas var jums noderēt remontdarbu vai detaļu nomaiņas laikā. "AUTODOC" neuzņemas nekādu atbildību par jebkādiem zaudējumiem, ievainojumiem un mantas bojājumiem, kas gūti remontdarbu vai detaļu nomaiņas procesā sniegtās informācijas nepareizas lietošanas vai nepareizas interpretācijas dēļ.

"AUTODOC" neuzņemas nekādu atbildību par jebkādam iespējamām šajā rokasgrāmatā atrodamām kļūdām un neskaidrībām. Sniegtā informācija ir paredzēta tikai informatīviem nolūkiem un nevar aizstāt speciālistu padomu.

"AUTODOC" neuzņemas nekādu atbildību par nekorektu vai bīstamu remonta iekārtu, instrumentu un autodaļu izmantošanu. "AUTODOC" stingri iesaka būt uzmanīgiem un ievērot drošības noteikumus, veicot remonta vai nomaiņas darbus. Atcerieties: - zemas kvalitātes autodaļu izmantošana negarantē pienācīgu drošības līmeni uz ceļiem.

© Copyright 2023 – viss vietnes saturs, jo īpaši teksti, fotogrāfijas un grafiki ir aizsargāti ar autortiesībām. Visas tiesības, tajā skaitā tiesības kopēt, nodot trešām personām, rediģēt un tulkot, patur "AUTODOC GmbH".