



Kā nomainīt: aizmugures
ABS devējs **Honda Civic**
8 - nomaiņas ceļvedis

VIDEO PAMĀCĪBA



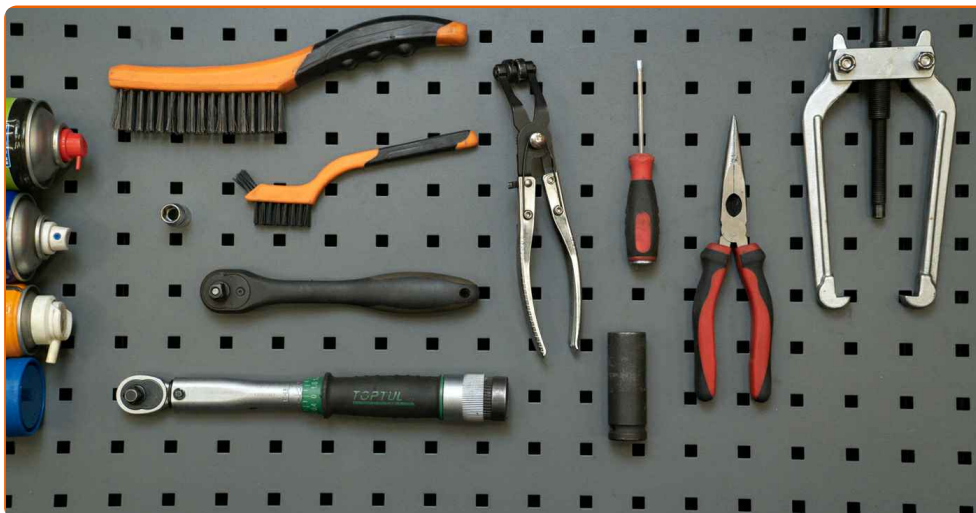
Uzmanību!

Šis maiņas algoritms ir piemērots:

HONDA CIVIC VIII Hatchback (FN, FK) 1.4 (FK1), HONDA CIVIC VIII Hatchback (FN, FK) 2.2 CTDi (FK3), HONDA CIVIC VIII Hatchback (FN, FK) 2.0 R, HONDA CIVIC VIII Hatchback (FN, FK) 1.4 (FK1, FN4), HONDA CIVIC VIII Hatchback (FN, FK) 2.0 i-VTEC Type R (FN2)

Darbību secība var nedaudz atšķirties atkarībā no automašīnas uzbūves.

**MAIŅA: ABS DEVĒJS – HONDA CIVIC 8. INSTRUMENTI,
KURI VARĒTU NODERĒT:**



- Stieplu suka
- Neilona tīrīšanas suka
- WD-40 aerosols
- Universāls tīrīšanas aerosols
- Bremžu sistēmu tīrītājs
- Elektrisko kontaktu smēre
- Universāla smērviela
- Keramikas smēre
- Dinamometriskā atslēga
- Muciņas uzgalis nr. 10
- Pnemo mucīņa Nr 19
- Sprūdatslēga
- Vītņurbja atslēga
- Fiksatoru noņēmējs
- Plakanais skrūvgriezis
- Knaibles ar gariem galiem
- Universālais novilcējs
- Riteņa fiksētājs

PIRKT INSTRUMENTUS

Maiņa: ABS devējs – Honda Civic 8. AUTODOC iesaka:

- Visus darbus ir jāveic, kad dzinējs ir izslēgts.

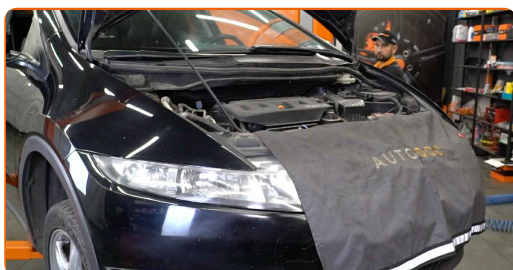
MAIŅA: ABS DEVĒJS – HONDA CIVIC 8. VEICIET ŠĀDAS DARBĪBAS:

1 Nobloķējiet riteņus ar fiksētājiem.

2 Atlaidiet vaļīgāk riteņa skrūves. Izmantojiet pneimo mucīņu Nr.19 Izmantojiet vīturbja atslēgu.



3 Paceliet automašīnu.



Maiņa: ABS devējs – Honda Civic 8. Ieteikums:

- Ja izmantojat domkratu, pārliecinieties, ka tas balstās uz līdzenas virsmas bez jebkādiem nelīdzenumiem.
- Noteikti papildus nostipriniet automašīnu ar drošības atbalstiem.

4

Atskrūvējiet riteņu skrūves.



AUTODOC iesaka:

- Brīdinājums! Lai izvairītos no ievainojumiem, turiet Honda Civic 8 riteņi, skrūvējot vaļā stiprinājuma skrūves.

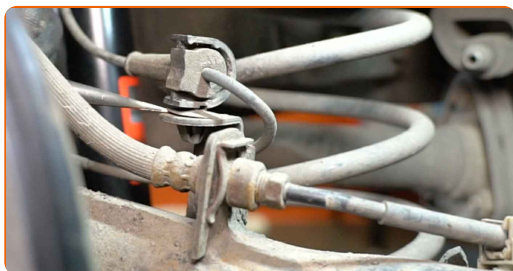
5

Noņemiet riteņi.



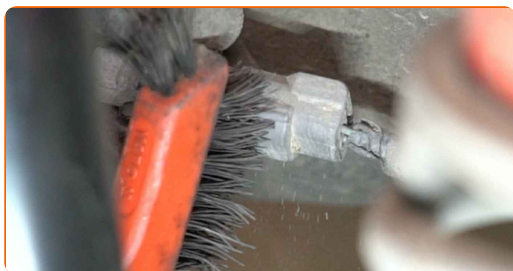
6

Atvienojiet ABS devēja vadojumu. Izmantojiet fiksatoru noņēmēju. Izmantojiet plakano skrūvgriezi.

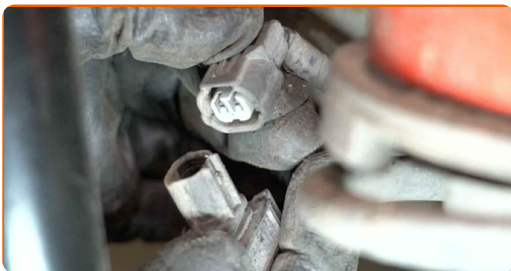


7

Notīriet ABS devēja savienotāju. Izmantojiet neilona tīrīšanas suku.



8 Atvienojiet ABS devēja savienotāju.



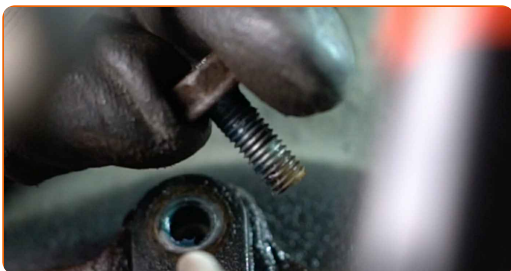
9 Notīriet ABS devēja stiprinājumu. Izmantojiet metāla birsti. Izmantojiet WD-40 aerosolu.



10 Atskrūvējiet ABS devēja stiprinājumu. Izmantojiet mucīņatslēgu Nr 10. Izmantojiet atslēgu ar tarkšķi.



11 Izņemiet stiprinājuma skrūvi.



12 Noņemiet ABS devēju. Izmantojiet knaibles ar gariem galiem.



13

Notīriet ABS devēja montāžas sēžu. Izmantojiet metāla birsti. Izmantojiet universālu aerosolu.



14

Apstrādājiet ABS devēja savienotāju. Izmantojiet dielektrisko smērvielu.



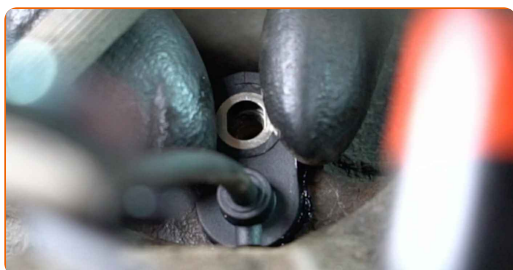
15

Apstrādājiet ABS devēja montāžas sēžu. Izmantojiet universālo smērvielu.



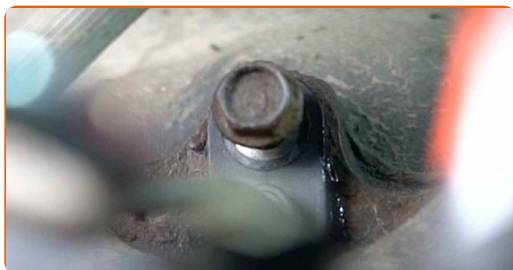
16

Uzstādiet ABS devēju.

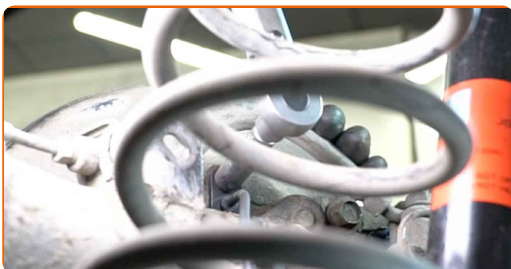


17

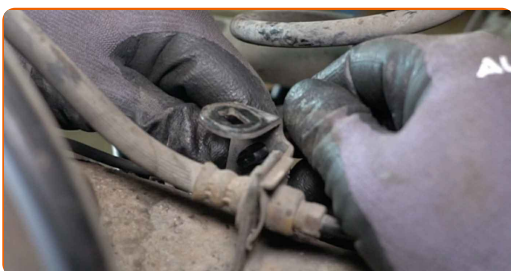
Uzstādiet stiprinājuma skrūvi.



- 18** Pievelciet ABS devēja stiprinājumu. Izmantojiet mucīnatslēgu Nr 10. Izmantojiet dinamometrisko atslēgu. Griezes moments 10 Nm.



- 19** Pievienojiet ABS devēja vadojumu.



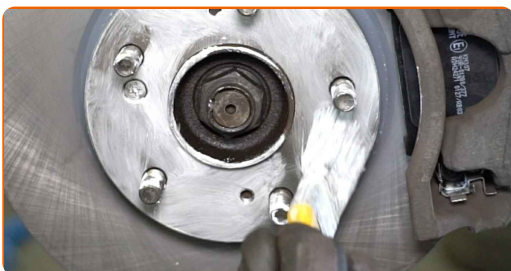
- 20** Pievienojiet ABS sensora savienotāju.



- 21** Notīriet riteņa diska montāžas vietu. Izmantojiet metāla birsti.



- 22** Apstrādājiet virsmu, kur bremžu disks saskaras ar riteņa disku. Izmantojiet keramikas smēri.



23

Notīriet bremžu diska virsmu. Izmantojiet bremžu sistēmas tīrītāju.



24

Uzstādiet riteni.

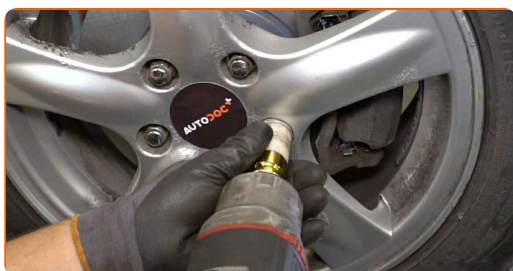


Maiņa: ABS devējs – Honda Civic 8. AUTODOC ekspertu padomi:

- Lai izvairītos no traumatiskām situācijām, pieturiet riteni, skrūvējot stiprinājuma skrūves.

25

Aizskruvējiet riteņa stiprinājumu skrūves. Izmantojiet pneimo mucīņu Nr.19 Izmantojiet atslēgu ar tarkšķi.



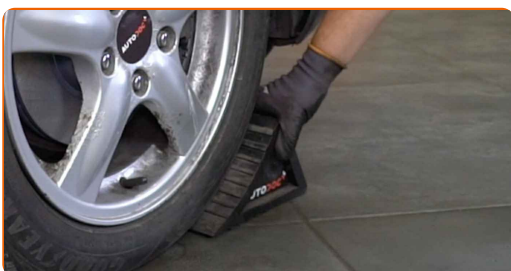
26

Nolaidiet auto un pievelciet skrūves krusteniskā veidā. Izmantojiet pneimo mucīgu Nr.19 Izmantojiet dinamometrisko atslēgu. Griezes moments 108 Nm.



27

Noņemiet fiksētājus un domkratus.



LABI DARĪTS! 

SKATĪT VAIRĀK PAMĀCĪBU

AUTODOC – AUGSTĀKĀ KVALITĀTE UN AUTODAĻAS PAR PIENEMAMU CENU TIEŠSAISTĒ

AUTODOC MOBILĀ LIETOTNE: ĶERIET IZDEVĪGUS PIEDĀVĀJUMUS,
VEICOT ĒRTUS PIRKUMUS



+ AUTODOC

GET IT ON
Google Play

Download on the
App Store

Download

LIELISKA IZVĒLE REZERVES DAĻĀM JŪSU AUTOMAŠĪNAI

IEGĀDĀJIETIES REZERVES DAĻAS HONDA AUTOMAŠĪNAI

ABS DEVĒJS: PLAŠA IZVELE

IZVĒLIETIES REZERVES DAĻAS PRIEKŠ HONDA CIVIC 8

HONDA ABS DEVĒJS: IEGĀDĀTIES TŪLĪT

HONDA CIVIC 8 ABS DEVĒJS: LABĀKIE PIEDĀVĀJUMI

ⓘ ATBILDĪBAS IEROBEŽOJUMS:

Dokumentā ir ietverti tikai vispārīgi ieteikumi, kas var jums noderēt remontdarbu vai detaļu nomaiņas laikā. "AUTODOC" neuzņemas nekādu atbildību par jebkādiem zaudējumiem, ievainojumiem un mantas bojājumiem, kas gūti remontdarbu vai detaļu nomaiņas procesā sniegtās informācijas nepareizas lietošanas vai nepareizas interpretācijas dēļ.

"AUTODOC" neuzņemas nekādu atbildību par jebkādam iespējamām šajā rokasgrāmatā atrodamām kļūdām un neskaidrībām. Sniegtā informācija ir paredzēta tikai informatīviem nolūkiem un nevar aizstāt speciālistu padomu.

"AUTODOC" neuzņemas nekādu atbildību par nekorektu vai bīstamu remonta iekārtu, instrumentu un autodaļu izmantošanu. "AUTODOC" stingri iesaka būt uzmanīgiem un ievērot drošības noteikumus, veicot remonta vai nomaiņas darbus. Atcerieties: - zemas kvalitātes autodaļu izmantošana negarantē pienācīgu drošības līmeni uz ceļiem.

© Copyright 2023 – viss vietnes saturs, jo īpaši teksti, fotogrāfijas un grafiki ir aizsargāti ar autortiesībām. Visas tiesības, tajā skaitā tiesības kopēt, nodot trešām personām, rediģēt un tulkot, patur "AUTODOC GmbH".