

# **AUTODOC CLUB**

Kā nomainīt: priekšas  
stabilizatora atsaites **DS**  
**DS5** - nomaiņas ceļvedis

## LĪDZĪGA VIDEO PAMĀCĪBA



Šajā video redzama līdzīgas autodaļas nomaiņas procedūra citā transportlīdzeklī

### Uzmanību

Šis maiņas algoritms ir piemērots:

DS DS5 1.6 THP 210, DS DS5 2.0 BlueHDi 150, DS DS5 2.0 BlueHDi 180, DS DS5 1.6 BlueHDi 120, DS DS5 1.6 THP 165, DS DS5 1.6 BlueHDi 115, DS DS5 2.0 BlueHDi 135, DS DS5 2.0 Hybrid4

Darbību secība var nedaudz atšķirties atkarībā no automašīnas uzbūves.

Šī pamācība tika izveidota, pamatojoties uz līdzīgas autodaļas nomaiņas procedūru:  
PEUGEOT 307 SW (3H) 2.0 HDi 135

**MAIŅA: STABILIZATORA ATSAITES – DS DS5.  
NEPIECIEŠAMIE INSTRUMENTI:**



- Stieplu suka
- WD-40 aerosols
- Bremžu sistēmu tīrītājs
- Vara smēriela
- Kombinētā atslēga Nr 16
- Muciņas uzgalis nr. 15
- Muciņas uzgalis nr. 17
- Pneimo mucīņa Nr 17
- Sprūdatslēga
- Riteņa fiksētājs

**Pirkt instrumentus**

**Maina: stabilizatora atsaites – DS DS5. AUTODOC speciālisti iesaka:**

- Nomainiet DS DS5 stabilizatora atsaites pa pāriem.
- Darbību secība ir identiska abām stabilizatora atsaitēm uz vienas ass.
- Visus darbus ir jāveic, kad dzinējs ir izslēgts.

## **MAINA: STABILIZATORA ATSAITES – DS DS5. IETEICAMĀ DARBĪBU SECĪBA:**

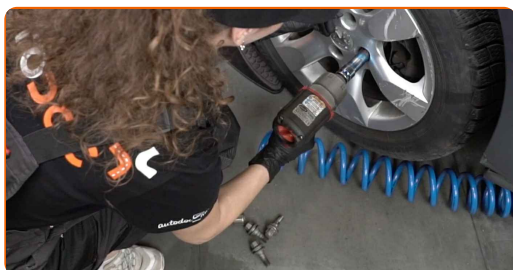
**1** Nobloķējiet riteņus ar fiksētājiem.

**2** Atskrūvējiet vaļīgāk riteņa stiprinājuma skrūves. Izmantojiet pneimo mucīņu Nr.17



**3** Paceliet priekšējo auto pusi un atbalstiet to.

**4** Atskrūvējiet riteņu skrūves.



**Maina: stabilizatora atsaites – DS DS5. AUTODOC iesaka:**

- Lai izvairītos no traumu gūšanas, pieturiet riteni, atskrūvējot skrūves.

**5** Noņemiet riteni.



**6** Noņemiet nost ABS elektrības vadu kronšteinu.



**7** Notīriet stabilizatora atsaites stiprinājumus. Izmantojiet metāla birsti. Izmantojiet WD-40 aerosolu.



- 8** Atskrūvējiet stiprinājumu, kas savieno stabilizatora atsaiti pie amortizatora statnes. Izmantojiet mucīņatslēgu Nr 15. Izmantojiet atslēgu ar tarkšķi.



- 9** Notīriet stabilizatora atsaites stiprinājumus. Izmantojiet metāla birsti. Izmantojiet WD-40 aerosolu.



- 10** Atskrūvējiet stiprinājumu, kas savieno stabilizatora atsaiti pie stabilizatora stieņa. Izmantojiet kombinēto atslēgu Nr 16. Izmantojiet mucīņatslēgu Nr 15. Izmantojiet atslēgu ar tarkšķi.



- 11** Noņemiet stabilizatora stieni.



**Maina: stabilizatora atsaites – DS DS5. AUTODOC ekspertu padomi:**

- Pārbaudiet stabilizatora bukses. Nomainiet tās, ja nepieciešams.

**12**

Notīriet stabilizatora stiepņa montāžas sēžas. Izmantojiet metāla birsti. Izmantojiet WD-40 aerosolu.



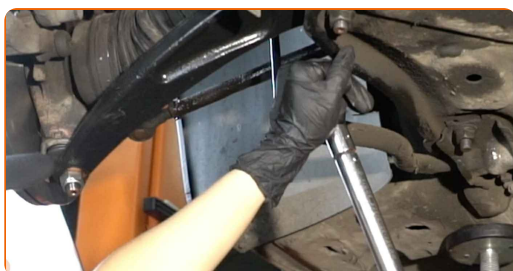
**13**

Uzstādiet jaunu stiepni, pievelciet stiprinājumus.



**14**

Pievelciet stiprinājumu, kas savieno stabilizatora atsaiti pie stabilizatora stieņa. Izmantojiet mucīnatslēgu Nr 17. Izmantojiet dinamometrisko atslēgu. Griezes moments 36 Nm.



- 15** Pievelciet stiprinājumu, kas savieno stabilizatora atsaiti pie amortizatora statnes. Izmantojiet mucīņatslēgu Nr 17. Izmantojiet dinamometrisko atslēgu. Griezes moments 36 Nm.



- 16** Apstrādājiet visus stabilizatora atsaites savienojumus. Izmantojiet vara smērvielu.



- 17** Uzstādiet nost ABS elektrības vadu kronšteinu.



- 18** Apstrādājiet virsmu, kur bremžu disks saskaras ar riteņa disku. Izmantojiet vara smērvielu.





19

Notīriet bremžu diska virsmu. Izmantojiet bremžu sistēmas tīrītāju.



### AUTODOC iesaka:

- Maiņa: stabilizatora atsaites – DS DS5. Pēc aerosola uzklāšanas pagaidiet dažas minūtes.

20

Uzlieciet riepu.



### Maiņa: stabilizatora atsaites – DS DS5. AUTODOC padomi:

- Lai izvairītos no traumatiskām situācijām, pieturiet riteni, skrūvējot stiprinājuma skrūves.

21

Aizskruvējiet riteņa stiprinājumu skrūves. Izmantojiet pneimo mucīņu Nr.17



22

Nolaidiet auto un pievelciet skrūves krusteniskā veidā. Izmantojiet pneimo mucīgu Nr.17 Izmantojiet dinamometrisko atslēgu. Griezes moments 100 Nm.



23

Noņemiet fiksētājus un domkratus.



**LABI DARĪTS!** 

**SKATĪT VAIRĀK PAMĀCĪBU**

# AUTODOC – AUGSTĀKĀ KVALITĀTE UN AUTODAĻAS PAR PIENĒMAMU CENU TIEŠSAISTĒ

**AUTODOC MOBILĀ LIETOTNE: ĶĒRIET IZDEVĪGUS PIEDĀVĀJUMUS, VEICOT ĒRTUS PIRKUMUS**



**+ AUTODOC**

GET IT ON **Google Play**

Download on the **App Store**

**Download**

**LIELISKA IZVĒLE REZERVES DAĻĀM JŪSU AUTOMAŠĪNAI**

**STABILIZATORA ATSAITES: PLAŠA IZVELE**

## **i ATBILDĪBAS IEROBEŽOJUMS:**

Dokumentā ir ietverti tikai vispārīgi ieteikumi, kas var jums noderēt remontdarbu vai detaļu nomaiņas laikā. "AUTODOC" neuzņemas nekādu atbildību par jebkādiem zaudējumiem, ievainojumiem un mantas bojājumiem, kas gūti remontdarbu vai detaļu nomaiņas procesā sniegtās informācijas nepareizas lietošanas vai nepareizas interpretācijas dēļ.

"AUTODOC" neuzņemas nekādu atbildību par jebkādām iespējamām šajā rokasgrāmatā atrodamām kļūdām un neskaidrībām. Sniegtā informācija ir paredzēta tikai informatīviem nolūkiem un nevar aizstāt speciālistu padomu.

"AUTODOC" neuzņemas nekādu atbildību par nekorektu vai bīstamu remonta iekārtu, instrumentu un autodaļu izmantošanu. "AUTODOC" stingri iesaka būt uzmanīgiem un ievērot drošības noteikumus, veicot remonta vai nomaiņas darbus. Atcerieties: - zemas kvalitātes autodaļu izmantošana negarantē pienācīgu drošības līmeni uz ceļiem.

© Copyright 2022 – viss vietnes saturs, jo īpaši teksti, fotogrāfijas un grafiki ir aizsargāti ar autortiesībām. Visas tiesības, tajā skaitā tiesības kopēt, nodot trešām personām, rediģēt un tulkot, patur "AUTODOC GmbH".