



Kā nomainīt: priekšējā  
apakšējā svira **BMW E90**  
- nomaiņas ceļvedis

## VIDEO PAMĀCĪBA



### **Uzmanību!**

Šis maiņas algoritms ir piemērots:

BMW 3 Touring (E91) 325i 3.0, BMW 3 Touring (E91) 318d 2.0, BMW 3 Sedan (E90) 318d 2.0, BMW 1 Coupe (E82) M, BMW X1 (E84) xDrive 28 i, BMW 3 Touring (E91) 318i 2.0, BMW 3 Touring (E91) 316d 2.0, BMW 3 Sedan (E90) 320d xDrive 2.0, BMW X1 (E84) sDrive 20 i, BMW X1 (E84) xDrive 20 i, BMW 1 Coupe (E82) 118d 2.0, BMW 3 Coupe (E92) 318i 2.0, BMW 3 Cabrio (E93) 318i 2.0, BMW 3 Cabrio (E93) 325d 3.0, BMW 1 Hatchback (E81) 116i 1.6, (+ 136)

Darbību secība var nedaudz atšķirties atkarībā no automašīnas uzbūves.

MAIŅA: PRIEKŠĒJĀ APAKŠĒJĀ SVIRA – BMW E90.  
NEPIECIEŠAMIE INSTRUMENTI:



- Stieplu suka
- WD-40 aerosols
- Bremžu sistēmu tīrītājs
- Vara smēriela
- Kombinētā atslēga Nr 18
- Kombinētā atslēga Nr 21
- Torx uzgalis T30
- Pneimo mucīņa Nr 17
- Sprūdatslēga
- Dinamometriskā atslēga
- Āmurs
- Hidrauliskais pacēlājs
- Riteņa fiksētājs

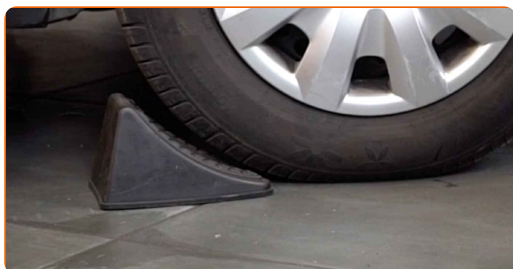
**PIRKT INSTRUMENTUS**

Maiņa: priekšējā apakšējā svira – BMW E90. AUTODOC iesaka:

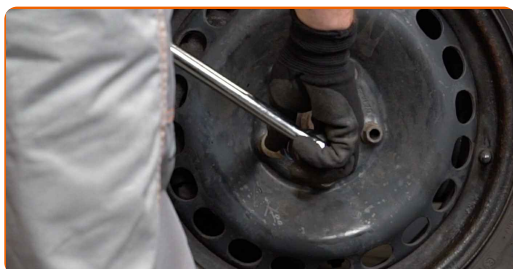
- Kreiso un labo apakšējo sviru maiņas darbības kārtība ir identiskas.
- Lūdzu, ņemiet vērā: visi darbi ar BMW E90 automašīnu jāveic ar izslēgtu motoru.

## VEICIET NOMAIŅU ŠĀDĀ SECĪBĀ:

1 Nobloķējiet riteņus ar fiksētājiem.



2 Atskrūvējiet vaļīgāk riteņa stiprinājuma skrūves. Izmantojiet pneimo mucīņu Nr.17



3 Paceliet priekšējo auto pusi un atbalstiet to.

4 Atskrūvējiet riteņu skrūves.

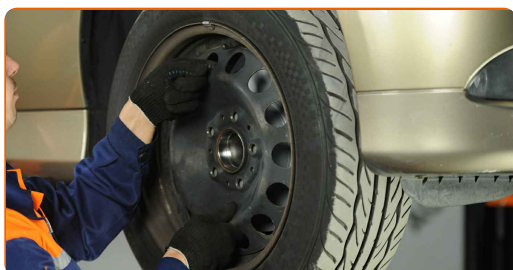


AUTODOC iesaka:

- Brīdinājums! Lai izvairītos no ievainojumiem, turiet BMW E90 riteni, skrūvējot vaļā stiprinājuma skrūves.

5

Noņemiet riteni.



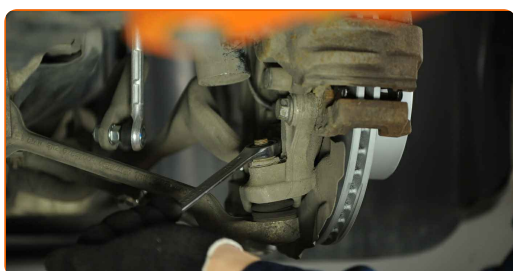
6

Notīriet visus sviru savienojumus. Izmantojiet metāla birsti. Izmantojiet WD-40 aerosolu.



7

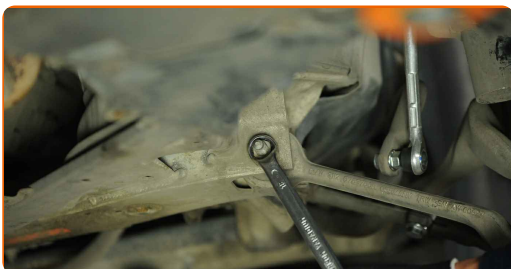
Atskrūvējiet stiprinājumu, kas savieno priekšējās balstiekārtas sviras lodbalstu ar grozāmasi. Izmantojiet kombinēto atslēgu Nr 21. Izmantojiet Torx T 30. Izmantojiet atslēgu ar tarkšķi.



8

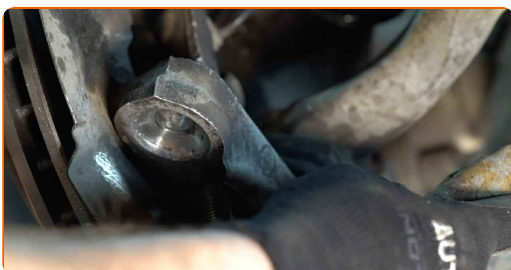
Notīriet sviras stiprinājumus pie apakšrāmja. Izmantojiet metāla birsti. Izmantojiet WD-40 aerosolu.

- 9 Atskrūvējiet aizmugurējo stiprinājumu, kas savieno balstiekārtas sviru ar apakšrāmi. Izmantojiet kombinēto atslēgu Nr 18 (2 gb.).



- 10 Noņemiet sviras aizmugurējo stiprinājumu. Izmantojiet āmuru.

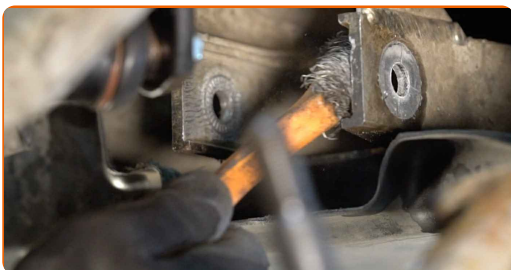
- 11 Atvienojiet apakšējo sviru no grozāmass. Izmantojiet āmuru.



- 12 Noņemiet sviru.



- 13 Notīriet piekares sviras montāžas vietas un vītņi. Izmantojiet metāla birsti. Izmantojiet WD-40 aerosolu.



14 Uzstādiet jauno sviru.



**Maiņa: priekšējā apakšējā svira – BMW E90. Profesionāļi iesaka:**

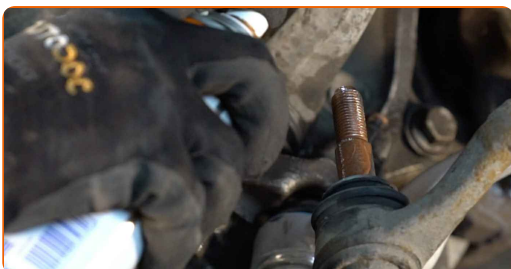
- Uzstādīšanas procesā izmantojiet tikai jaunas skrūves un uzgriežņus.
- Nesabojājiet lodbalsta apvalku.

15 Pievienojiet apakšējo sviru pie grozāmas.

16 Pieskrūvējiet stiprinājumu, kas savieno priekšējās balstiekārtas sviras lodbalstu ar grozāmasi. Izmantojiet kombinēto atslēgu Nr 21. Izmantojiet Torx T 30. Izmantojiet dinamometrisko atslēgu. Griezes moments 165 Nm.



17 Apstrādājiet lodbalsta stiprinājumus. Izmantojiet vara smērvielu.



18 Uzstādiet sviras aizmugurējos stiprinājumus.

- 19 Pieskrūvējiet aizmugurējo stiprinājumu, kas savieno balstiekārtas sviru ar apakšrāmi. Izmantojiet kombinēto atslēgu Nr 18 (2 gb.).



- 20 Paceliet grozāmasi. Izmantojiet hidraulisko transmisiju domkratu.



- 21 Pievelciet balstiekārtas sviras aizmugurējo stiprinājumu. Izmantojiet kombinēto atslēgu Nr 18 (2 gb.). Izmantojiet dinamometrisko atslēgu. Griezes moments 68 Nm. +90°



### AUTODOC iesaka:

- Svarīgi! Noteikti izmantojiet jaunus stiprinājumus.

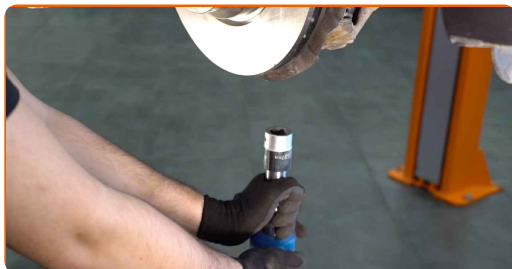
- 22 Apstrādājiet visas savienojošās sviras. Izmantojiet vara smērvielu.





23

Izņemiet zem grozāmass esošo balstu.

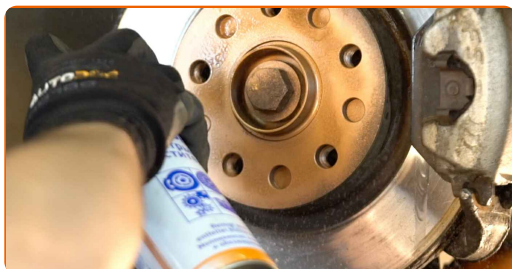


### AUTODOC iesaka:

- Maiņa: priekšējā apakšējā svira – BMW E90. Laidiet transmisijas domkratu zemē gludi un bez raušanas, lai nesabojātu komponentus un mehānismus.

24

Apstrādājiet virsmu, kur bremžu disks saskaras ar riteņa disku. Izmantojiet vara smērvielu.



25

Notīriet bremžu diska virsmu. Izmantojiet bremžu sistēmas tīrītāju.



### AUTODOC iesaka:

- Maiņa: priekšējā apakšējā svira – BMW E90. Pēc aerosola uzklāšanas pagaidiet dažas minūtes.

26

Uzlieciet riepu.



**AUTODOC iesaka:**

- Svarīgi! Skrūvējot BMW E90 riteņa stiprinājuma skrūves, turiet riteni.

27

Aizskrivējiet riteņa stiprinājumu skrūves. Izmantojiet pneimo mucīņu Nr.17



28

Nolaidiet auto un pievelciet skrūves krusteniskā veidā. Izmantojiet pneimo mucīņu Nr.17 Izmantojiet dinamometrisko atslēgu. Griezes moments 120 Nm.



29

Noņemiet fiksētājus un domkratus.

**LABI DARĪTS!** **SKATĪT VAIRĀK PAMĀCĪBU**

## AUTODOC – AUGSTĀKĀ KVALITĀTE UN AUTODAĻAS PAR PIENĒMAMU CENU TIEŠSAISTĒ

AUTODOC MOBILĀ LIETOTNE: ĶĒRIET IZDEVĪGUS PIEDĀVĀJUMUS,  
VEICOT ĒRTUS PIRKUMUS



**AUTODOC**<sup>+</sup>

GET IT ON  
**Google Play**

Download on the  
**App Store**

**Download**

**LIELISKA IZVĒLE REZERVES DAĻĀM JŪSU AUTOMAŠĪNAI**

**IEGĀDĀJIETIES REZERVES DAĻAS BMW AUTOMAŠĪNAI**

**SVIRU: PLAŠA IZVELE**

**IZVĒLIETIES REZERVES DAĻAS PRIEKŠ BMW E90**

**BMW SVIRU: IEGĀDĀTIES TŪLĪT**

**BMW E90 SVIRU: LABĀKIE PIEDĀVĀJUMI**

## **ⓘ ATBILDĪBAS IEROBEŽOJUMS:**

Dokumentā ir ietverti tikai vispārīgi ieteikumi, kas var jums noderēt remontdarbu vai detaļu nomaiņas laikā. "AUTODOC" neuzņemas nekādu atbildību par jebkādiem zaudējumiem, ievainojumiem un mantas bojājumiem, kas gūti remontdarbu vai detaļu nomaiņas procesā sniegtās informācijas nepareizas lietošanas vai nepareizas interpretācijas dēļ.

"AUTODOC" neuzņemas nekādu atbildību par jebkādam iespējamām šajā rokasgrāmatā atrodamām kļūdām un neskaidrībām. Sniegtā informācija ir paredzēta tikai informatīviem nolūkiem un nevar aizstāt speciālistu padomu.

"AUTODOC" neuzņemas nekādu atbildību par nekorektu vai bīstamu remonta iekārtu, instrumentu un autodaļu izmantošanu. "AUTODOC" stingri iesaka būt uzmanīgiem un ievērot drošības noteikumus, veicot remonta vai nomaiņas darbus. Atcerieties: - zemas kvalitātes autodaļu izmantošana negarantē pienācīgu drošības līmeni uz ceļiem.

© Copyright 2022 – viss vietnes saturs, jo īpaši teksti, fotogrāfijas un grafiki ir aizsargāti ar autortiesībām. Visas tiesības, tajā skaitā tiesības kopēt, nodot trešām personām, rediģēt un tulkot, patur "AUTODOC GmbH".