



Kā nomainīt: aizmugures  
bremžu klučus **Mercedes**  
**W124** - nomaiņas  
ceļvedis

## VIDEO PAMĀCĪBA



### Uzmanību

Šis maiņas algoritms ir piemērots:

MERCEDES-BENZ 190 (W201) E 2.5-16, MERCEDES-BENZ Sedans (W124) 200 2.0 (124.020), MERCEDES-BENZ Sedans (W124) 200 E 2.0 (124.021), MERCEDES-BENZ Sedans (W124) 230 E 2.3 (124.023), MERCEDES-BENZ Sedans (W124) 260 E 2.6 (124.026), MERCEDES-BENZ Sedans (W124) 300 E 3.0, MERCEDES-BENZ Sedans (W124) 300 E 3.0 (124.030), MERCEDES-BENZ Sedans (W124) 300 E 3.0 4-matic (124.230), MERCEDES-BENZ Sedans (W124) 300 E 3.0 4-matic, MERCEDES-BENZ Sedans (W124) 200 D 2.0 (124.120), MERCEDES-BENZ Sedans (W124) 250 D 2.5 (124.125), MERCEDES-BENZ E Klase Saloon (W124) E 250 D (124.126, 124.129), MERCEDES-BENZ Sedans (W124) 250 2.5 Turbodīzelis (124.128), MERCEDES-BENZ Sedans (W124) 300 D 3.0 (124.130), MERCEDES-BENZ Sedans (W124) 300 D 3.0 4-matic (124.330), (+ 26)

Darbību secība var nedaudz atšķirties atkarībā no automašīnas uzbūves.

**MAIŅA: BREMŽU KLUČU – MERCEDES W124.  
INSTRUMENTI, KURI BŪS VAJADZĪGI:**



- Stieplu suka
- WD-40 aerosols
- Bremžu sistēmu tīrītājs
- Universāls tīrīšanas aerosols
- Keramikas smēre
- Dinamometriskā atslēga
- Kombinētā atslēga Nr 17
- Muciņas uzgalis nr. 13
- Muciņas uzgalis nr. 17
- HEX uzgalis Nr. H5
- Pneimo mucīņa Nr 17
- Sprūdatslēga
- Plakanais Skrūvgriezis
- Tapu caurumsitnis
- Āmurs
- Vītņurbja atslēga
- Knaibles ar gariem galiem
- Lauznis
- Riteņa fiksētājs

**PIRKT INSTRUMENTUS**

**Maina: bremžu kluču – Mercedes W124. AUTODOC iesaka:**

- Nomainiet bremžu klučus pilnā komplektācijā uz katras ass. Tas nodrošina efektīvu bremzēšanu.
- Uz vienas ass esošu abu bremžu kluču maiņas procedūra ir identiska.
- Visus darbus ir jāveic, kad dzinējs ir izslēgts.

**MAIŅA: BREMŽU KLUČU – MERCEDES W124. IZMANTOJIET ŠO PROCEDŪRU:**

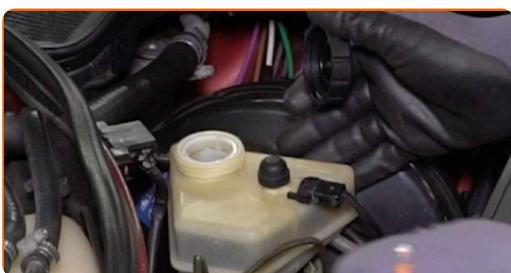
1

Atveriet dzinēja pārsegu.



2

Atskrūvējiet bremžu šķidruma izplešanās tvertnes vāku.



3

Nobloķējiet riteņus ar fiksētājiem.

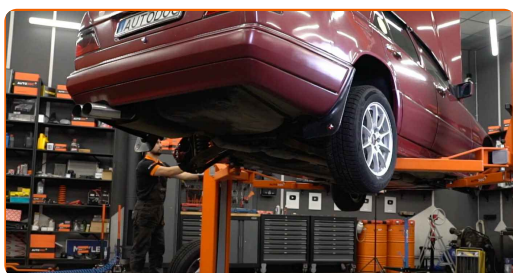
4

Atlaidiet vaļīgāk riteņa skrūves. Izmantojiet pneimo mucīņu Nr.17 Izmantojiet vīturbja atslēgu.



5

Paceliet automašīnu.



### AUTODOC iesaka:

- Ja izmantojat domkratu, pārliecinieties, ka tas balstās uz līdzenas virsmas bez jebkādiem nelīdzenumiem.
- Noteikti papildus nostipriniet automašīnu ar drošības atbalstiem.

6

Atskrūvējiet riteņu skrūves.



**Mainā: bremžu kluču – Mercedes W124. Ieteikums:**

- Lai izvairītos no traumu gūšanas, pieturiet riteni, atskrūvējot skrūves.

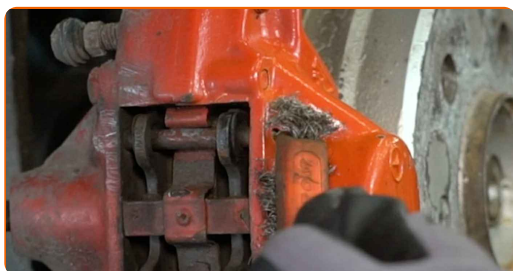
**7**

Noņemiet riteni.



**8**

Notīriet bremžu kluču vadtapas. Izmantojiet metāla birsti. Izmantojiet universālu aerosolu.



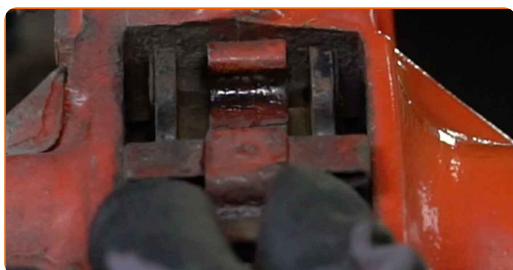
**9**

Noņemiet bremžu kluču vadtapas. Izmantojiet tapu caurumsitni. Izmantojiet āmuru.

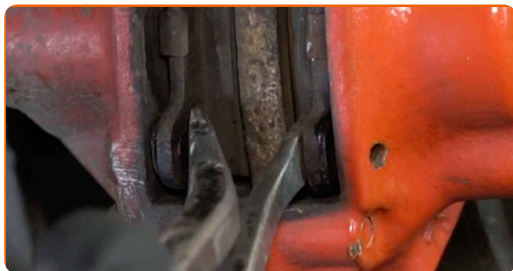


**10**

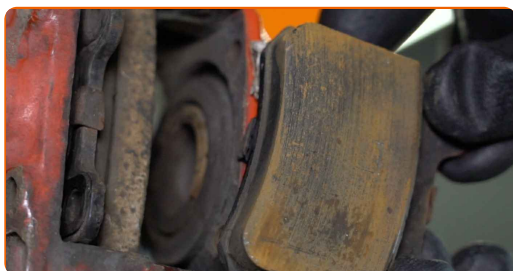
Izņemiet bremžu kluču fiksācijas atsperi.



**11** Izpletiet bremžu klučus. Izmantojiet montāžas sviru (2 gb.).



**12** Noņemiet bremžu klučus.



**AUTODOC iesaka:**

- Izmēriet bremžu diska biezumu. Tiklīdz tiek sasniegts maksimālais nodiluma ierobežojums, tas jānomaina.

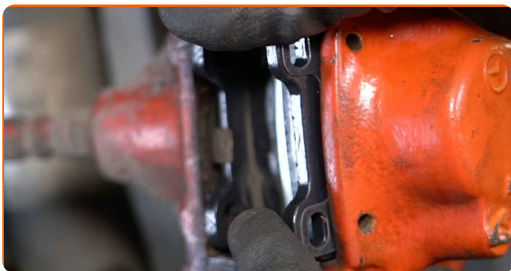
**13** Notīriet bremžu kluču montāžas sēžas uz bremžu suporta kronšteina. Izmantojiet metāla birsti. Izmantojiet bremžu sistēmas tīrītāju.

**AUTODOC iesaka:**

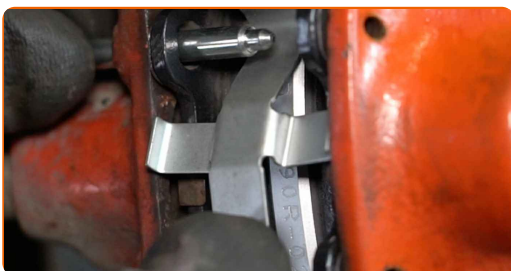
- Maiņa: bremžu kluču – Mercedes W124. Pēc aerosola uzklāšanas pagaidiet dažas minūtes.



**14** Uzstādiet jaunus bremžu lokus.



**15** Uzstādiet bremžu kluču fiksācijas atsperi.



**16** Uzstādiet bremžu kluču vadtapas. Izmantojiet tapu caurumsitni. Izmantojiet āmuru.



**17** Notīriet bremžu diska virsmu. Izmantojiet bremžu sistēmas tīrītāju.



**18** Apstrādājiet virsmu, kur bremžu disks saskaras ar riteņa disku. Izmantojiet keramikas smēri.





19

Uzstādiet riteni.

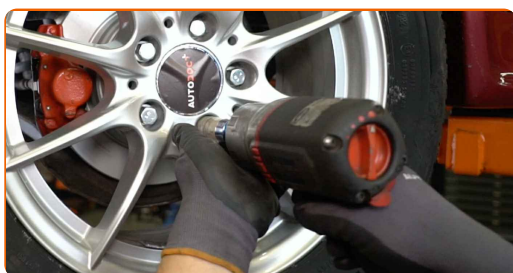


**AUTODOC iesaka:**

- Svarīgi! Skrūvējot Mercedes W124 riteņa stiprinājuma skrūves, turiet riteni.

20

Aizskrivējiet riteņa stiprinājumu skrūves. Izmantojiet pneimo mucīņu Nr.17 Izmantojiet atslēgu ar tarkšķi.



21

Nolaidiet auto un pievelciet skrūves krusteniskā veidā. Izmantojiet pneimo mucīņu Nr.17 Izmantojiet dinamometrisko atslēgu. Griezes moments 110 Nm.



22

Noņemiet fiksētājus un domkratus.



### AUTODOC iesaka:

- Neieslēdzot Mercedes W124 motoru, vairākas reizes nospiediet bremžu pedāli, līdz jūtat pretestības parādīšanos.
- Pārbaudiet bremžu šķidrums līmeni izplešanās tvertnē un, ja nepieciešams, papildiniet to.

23

Atskrūvējiet bremžu šķidrums izplešanās tvertnes vāku.



24

Aizveriet dzinēja pārsegu.



Maiņa: bremžu kluču – Mercedes W124. AUTODOC ekspertu padomi:

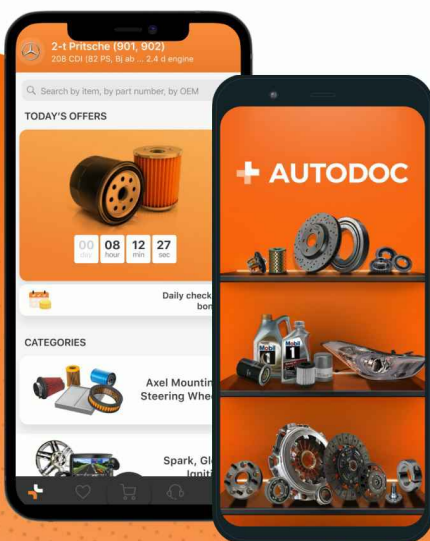
- Pirmos 150 - 200 km pēc bremžu kluču nomaiņas vienmērīgi palēniniet ātrumu. Izvairieties no nevajadzīgas un straujas bremzēšanas līdz automašīna pilnībā apstājas.

**LABI DARĪTS!** 

**SKATĪT VAIRĀK PAMĀCĪBU**

## AUTODOC – AUGSTĀKĀ KVALITĀTE UN AUTODAĻAS PAR PIENĒMAMU CENU TIEŠSAISTĒ

AUTODOC MOBILĀ LIETOTNE: ĶĒRIET IZDEVĪGUS PIEDĀVĀJUMUS,  
VEICOT ĒRTUS PIRKUMUS



**+ AUTODOC**

GET IT ON  
Google Play

Download on the  
App Store

Download

**LIELISKA IZVĒLE REZERVES DAĻĀM JŪSU AUTOMAŠĪNAI**

**IEGĀDĀJIETIES REZERVES DAĻAS MERCEDES  
AUTOMAŠĪNAI**

**BREMŽU KLUČI: PLAŠA IZVELE**

**IZVĒLIETIES REZERVES DAĻAS PRIEKŠ MERCEDES W124**

**MERCEDES BREMŽU KLUČI: IEGĀDĀTIES TŪLĪT**

**MERCEDES W124 BREMŽU KLUČI: LABĀKIE PIEDĀVĀJUMI**

## **ATBILDĪBAS IEROBEŽOJUMS:**

Dokumentā ir ietverti tikai vispārīgi ieteikumi, kas var jums noderēt remontdarbu vai detaļu nomaiņas laikā. "AUTODOC" neuzņemas nekādu atbildību par jebkādiem zaudējumiem, ievainojumiem un mantas bojājumiem, kas gūti remontdarbu vai detaļu nomaiņas procesā sniegtās informācijas nepareizas lietošanas vai nepareizas interpretācijas dēļ.

"AUTODOC" neuzņemas nekādu atbildību par jebkādam iespējamām šajā rokasgrāmatā atrodamām kļūdām un neskaidrībām. Sniegtā informācija ir paredzēta tikai informatīviem nolūkiem un nevar aizstāt speciālistu padomu.

"AUTODOC" neuzņemas nekādu atbildību par nekorektu vai bīstamu remonta iekārtu, instrumentu un autodaļu izmantošanu. "AUTODOC" stingri iesaka būt uzmanīgiem un ievērot drošības noteikumus, veicot remonta vai nomaiņas darbus. Atcerieties: - zemas kvalitātes autodaļu izmantošana negarantē pienācīgu drošības līmeni uz ceļiem.

© Copyright 2023 – viss vietnes saturs, jo īpaši teksti, fotogrāfijas un grafiki ir aizsargāti ar autortiesībām. Visas tiesības, tajā skaitā tiesības kopēt, nodot trešām personām, rediģēt un tulkot, patur "AUTODOC SE".