

 **AUTODOC CLUB**

Kā nomainīt: priekšas  
stikla pacēlāju **Mercedes**  
**W210** - nomaiņas  
ceļvedis

## VIDEO PAMĀCĪBA

**i Uzmanību!**

Šis maiņas algoritms ir piemērots:

MERCEDES-BENZ E Klase Saloon (W210) E 220 D (210.004), MERCEDES-BENZ E Klase Saloon (W210) E 250 D (210.010), MERCEDES-BENZ E Klase Saloon (W210) E 200 (210.035), MERCEDES-BENZ E Klase Saloon (W210) E 300 D (210.020), MERCEDES-BENZ E Klase Saloon (W210) E 230 (210.037), MERCEDES-BENZ E Klase Saloon (W210) E 320 (210.055), MERCEDES-BENZ E Klase Saloon (W210) E 290 Turbo-D (210.017), MERCEDES-BENZ E Klase Saloon (W210) E 280 (210.053), MERCEDES-BENZ E Klase Saloon (W210) E 420 (210.072), MERCEDES-BENZ E Klase Saloon (W210) E 50 AMG (210.072), MERCEDES-BENZ E Klase T-modell (S210) E 200 T (210.235), MERCEDES-BENZ E Klase T-modell (S210) E 230 T (210.237), MERCEDES-BENZ E Klase T-modell (S210) E 420 T (210.272), MERCEDES-BENZ E Klase T-modell (S210) E 290 T Turbo-D (210.217), MERCEDES-BENZ E Klase T-modell (S210) E 250 T D (210.210), (+ 42)

Darbību secība var nedaudz atšķirties atkarībā no automašīnas uzbūves.

**MAIŅA: STIKLA PACĒLĀJI – MERCEDES W210.  
NEPIECIEŠAMIE INSTRUMENTI:**



- WD-40 aerosols
- Daudzfunkcionāla litija smēre
- Dinamometriskā atslēga
- Muciņas uzgalis nr. 10
- Torx uzgalis T30
- Sprūdatslēga
- Krustiņa skrūvgriezis
- Plastmasas svira demontāžai
- Urbis
- 7 mm urbis
- Kniedētājs
- 4,8 mm kniedes
- Krāsotāju līmlenta

**PIRKT INSTRUMENTUS**

**Maina: stikla pacēlāji – Mercedes W210. Profesionāļi iesaka:**

- Visus darbus ir jāveic, kad dzinējs ir izslēgts.

## **MAIŅA: STIKLA PACĒLĀJI – MERCEDES W210. IETEICAMĀ DARBĪBU SECĪBA:**

- 1 Atveriet automašīnas durvis.



- 2 Ieslēdziet aizdedzi.

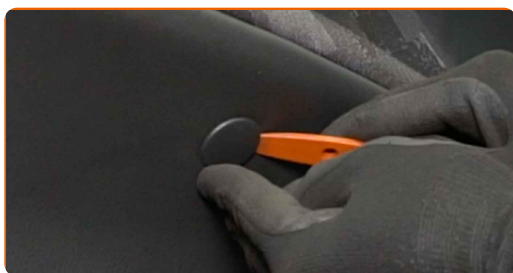
- 3 Nolaidiet loga stiklu.

**AUTODOC iesaka:**

- Turpiniet loga stikla nolaišanu, līdz tā stiprinājumi kļūst redzami.

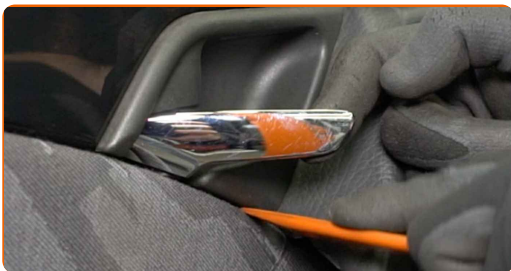
- 4 Izslēdziet aizdedzi.

- 5 Noņemiet durvju paneļa stiprinājuma vāciņu. Izmantojiet plastmasas apdares demontāžas instrumentu.



6

Atvienojiet durvju roktura apdares paneli. Izmantojiet plastmasas apdares demontāžas instrumentu.



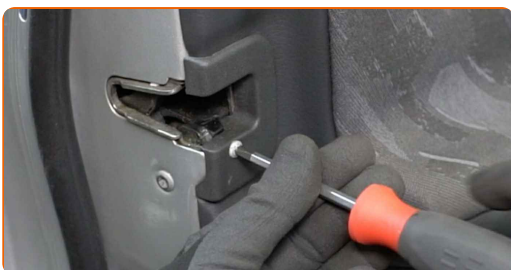
7

Noņemiet SRS vāciņu. Izmantojiet plastmasas apdares demontāžas instrumentu.



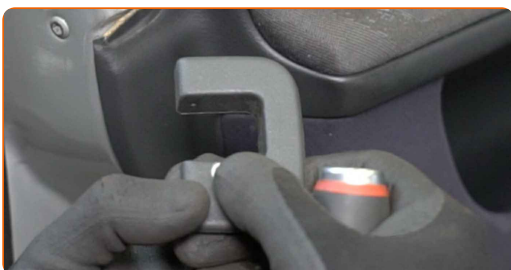
8

Atskrūvējiet durvju slēdzenes uzlikas stiprinājumu. Izmantojiet krustiņu skrūvgriezi.



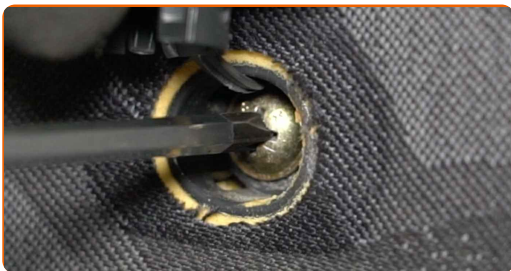
9

Noņemiet durvju slēdzenes uzliku.



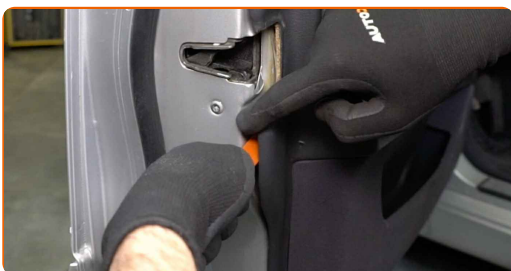
10

Atskrūvējiet durvju karšu stiprinājumus. Izmantojiet krustiņu skrūvgriezi.



11

Atvienojiet durvju karti. Izmantojiet plastmasas apdares demontāžas instrumentu.



**Mainā: stikla pacēlāji – Mercedes W210. AUTODOC iesaka:**

- Nepielietojiet pārmērīgu spēku, demontējot detaļu. Pretējā gadījumā Jūs varat salauzt to.

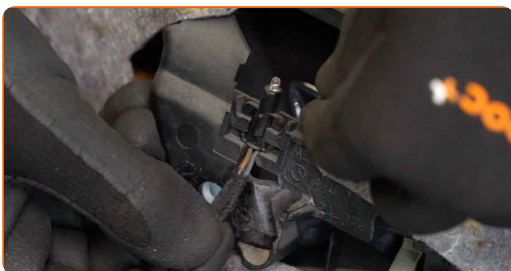
12

Atvienojiet durvju slēdzenes izpildmehānisma kabeli.

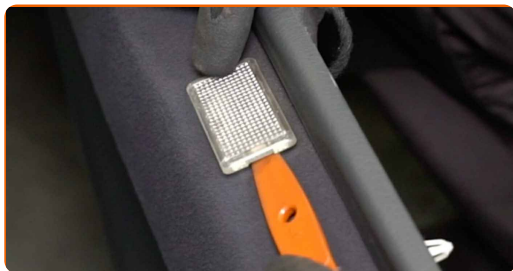


13

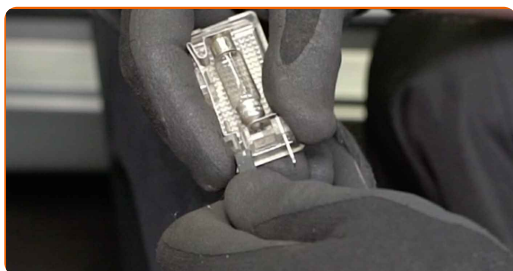
Atvienojiet durvju roktura apgaismojuma moduli.



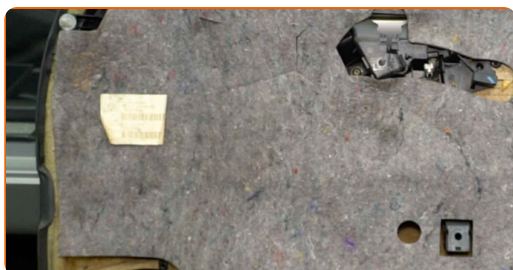
**14** Noņemiet lukturi. Izmantojiet plastmasas apdares demontāžas instrumentu.



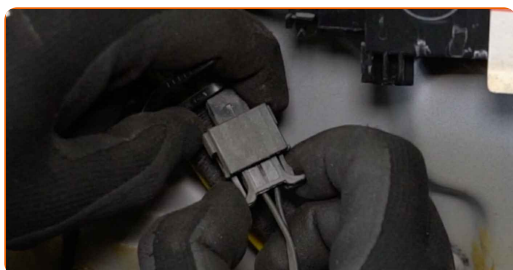
**15** Atvienojiet spuldzes konektoru.



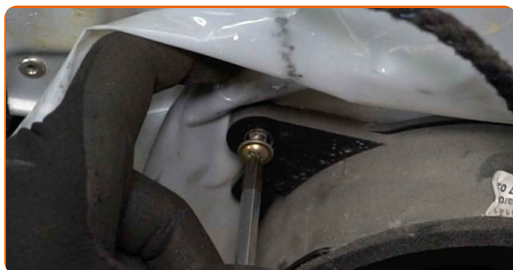
**16** Atvienojiet durvju paneļa skaņas izolāciju.



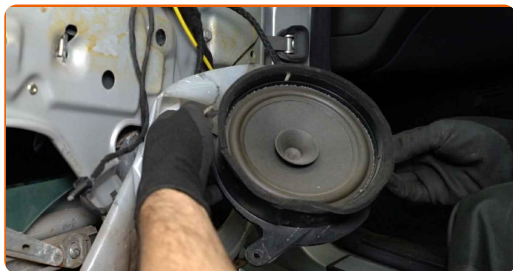
**17** Atvienojiet skaļruņa savienotāju.



**18** Atskrūvējiet skaļruņa stiprinājumus. Izmantojiet krustiņu skrūvgriezi.



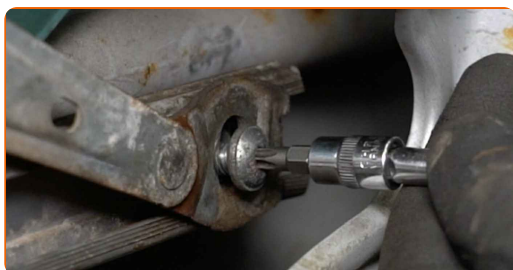
**19** Noņemiet skaļruni.



**20** Apstrādājiet stikla stiprinājumu. Izmantojiet WD-40 aerosolu.



**21** Atskrūvējiet stikla stiprinājumu. Izmantojiet krustiņu skrūvgriezi.



**22** Ieslēdziet aizdedzi.

**23** Nedaudz paceliet stiklu un atbrīvojiet to no stikla pacēlāja.



**AUTODOC iesaka:**

- Noņemot stiklu, turiet to stingri, lai izvairītos no savainojumiem.



**24** Izslēdziet aizdedzi.

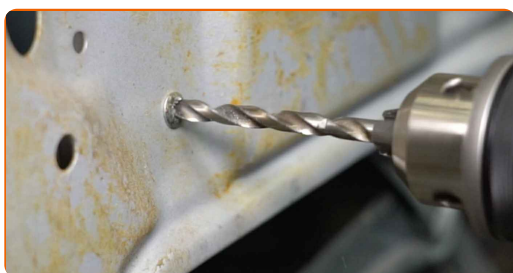
**25** Paceliet loga stiklu līdz galam un nostipriniet to pie durvju rāmja ar krāsotāju līmlenti.



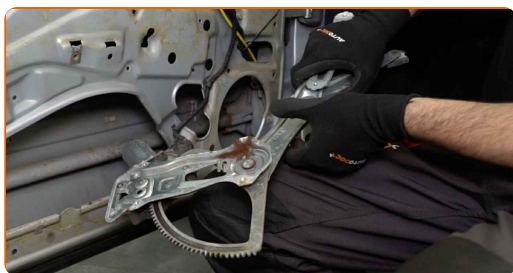
**Mainā: stikla pacēlāji – Mercedes W210. Ieteikums:**

- Lai izvairītos no ievainojumiem, pacelšanas laikā turiet stiklu.

**26** Izurbiet stikla pacēlāja turētāja kniedes. Izmantojiet urbi. Izmantojiet 7 mm urbi.

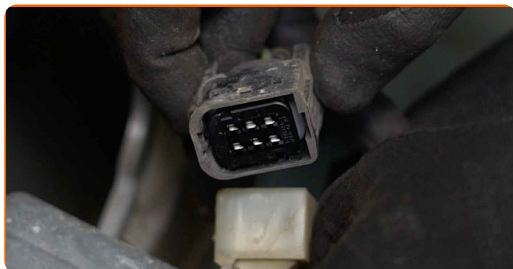


**27** Noņemiet stikla pacēlāja mehānismu.



28

Atvienojiet savienotāju no elektriskā stiklu pacēlāja motorīņa.



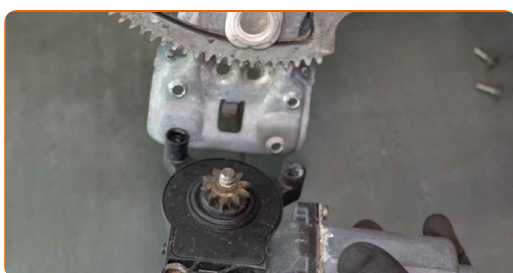
29

Atskrūvējiet elektriskā stiklu pacēlāja motorīņa stiprinājumus. Izmantojiet Torx T 30. Izmantojiet atslēgu ar tarkšķi.



30

Noņemiet elektriskā stiklu pacēlāja motorīņu.



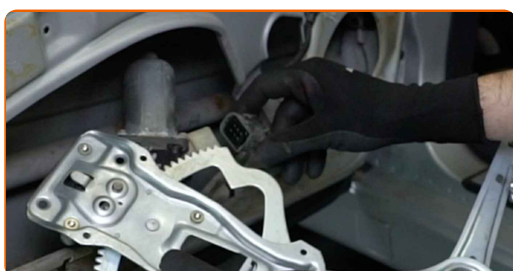
31

Uzstādi un pieskrūvējiet motorīņa stiprinājumus uz jaunā stiklu pacēlāja mehānisma. Izmantojiet Torx T 30. Izmantojiet atslēgu ar tarkšķi.



32

Pievienojiet savienotāju elektriskā stiklu pacēlāja motorīņam.



**33** Uzstādiet jauno stikla pacēlāja mehānismu.

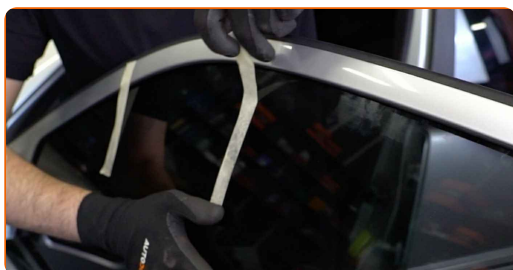


**34** Apstrādājiet stikla pacēlāja mehānismu. Izmantojiet daudzfunkcionālu litija smēri.

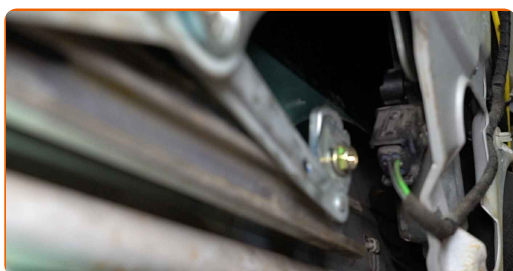
**35** Uzstādiet stikla pacēlāja mehānisma kniedes. Izmantojiet kniedētāju. Izmantojiet 4,8 mm kniedes.



**36** Noņemiet krāsotāja līmlentu.



**37** Nolaidiet loga stiklu un uzstādiet to uz montāžas pamatnes loga pacelšanas mehānismā.



Maiņa: stikla pacēlāji – Mercedes W210. AUTODOC speciālisti iesaka:

- Lai izvairītos no ievainojumiem, turiet stiklu, nolaižot to.

38

Apstrādājiet stikla pacēlāja mehānismu. Izmantojiet daudzfunkcionālu litija smēri.



39

Pieskrūvējiet stikla stiprinājumu. Izmantojiet krustiņu skrūvgriezi.



AUTODOC iesaka:

- Lai izvairītos no ievainojumiem, skrūvējot stiprinājumus, turiet stiklu.

40

Ieslēdziet aizdedzi.

41

Pārbaudiet, vai stiklu pacēlājs darbojas pareizi.

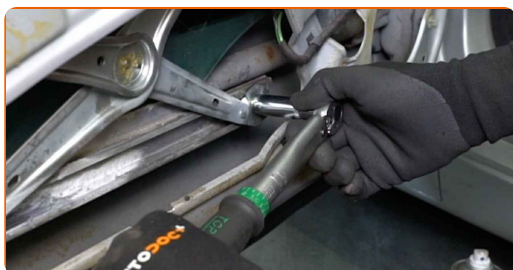


42

Izslēdziet aizdedzi.

43

Pievelciet stikla stiprinājumu. Izmantojiet mucīņatslēgu Nr 10. Izmantojiet dinamometrisko atslēgu. Grieznes moments 8 Nm.



44

Pievienojiet durvju paneļa skaņas izolāciju.

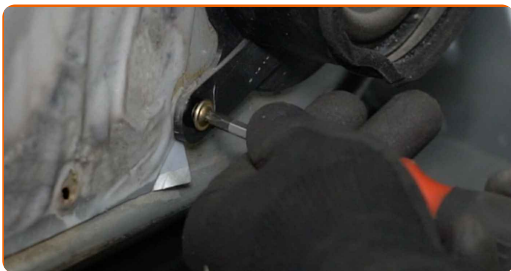


45

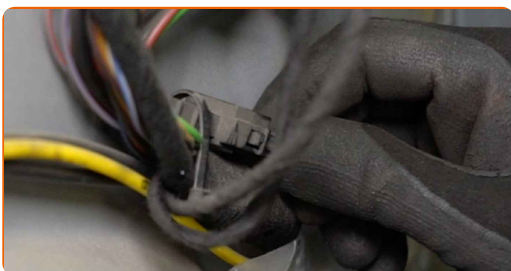
Uzstādiet skaļruni.



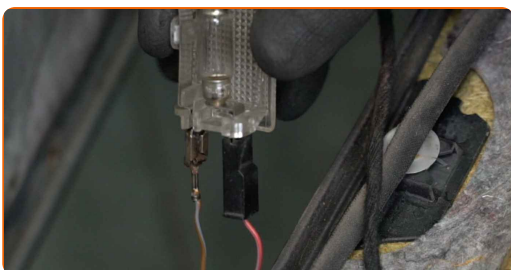
**46** Pieskrūvējiet skaļruņa stiprinājumus. Izmantojiet krustiņu skrūvgriezi.



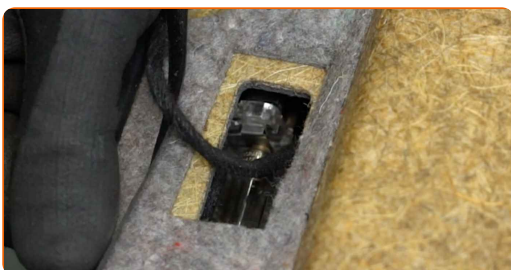
**47** Pievienojiet skaļruņa savienotāju.



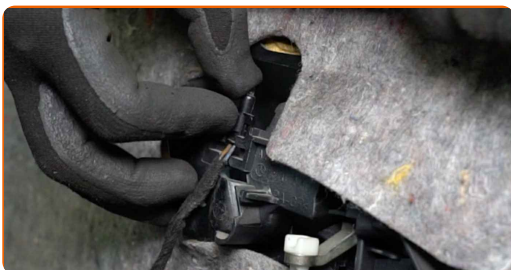
**48** Pievienojiet spuldzes konektorus.



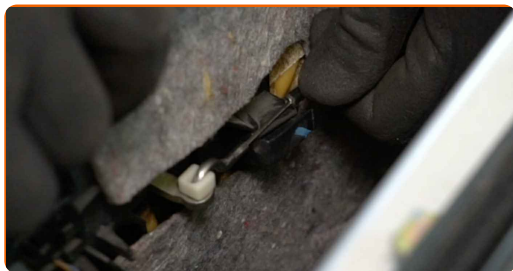
**49** No jauna uzstādiet lukturi.



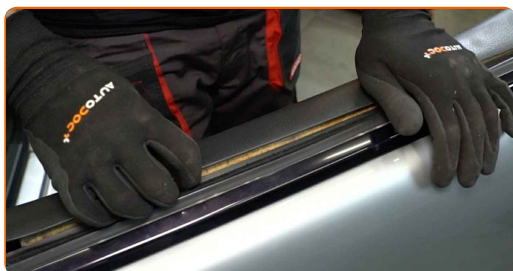
**50** No jauna pievienojiet durvju roktura apgaismojuma moduli.



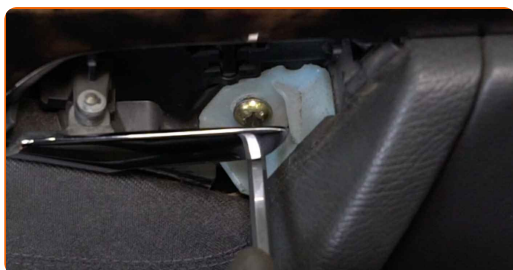
**51** Pievienojiet durvju slēdzenes izpildmehānisma kabeli.



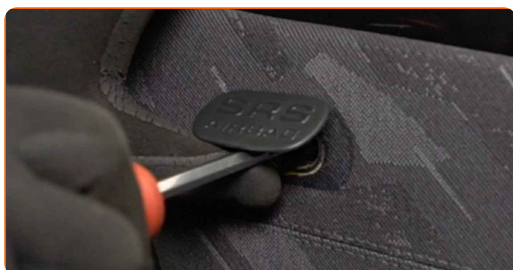
**52** Uzstādiet durvju karti.



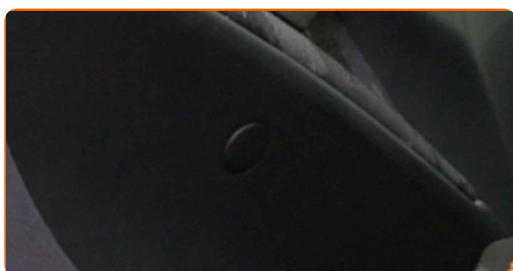
**53** Ieskrūvējiet durvīs karšu stiprinājumus. Izmantojiet krustiņu skrūvgriezi.



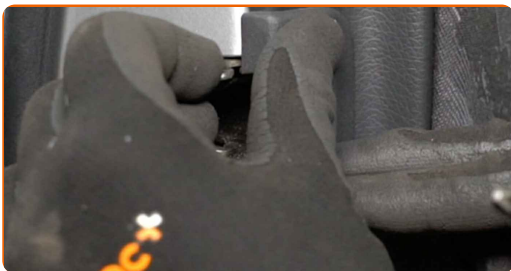
**54** No jauna uzstādiet SRS vāciņu.



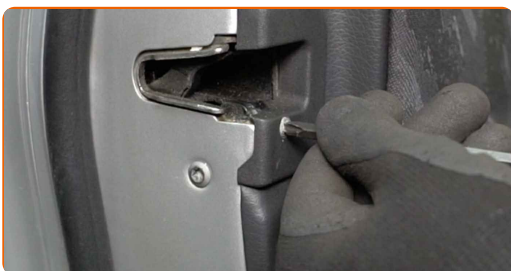
**55** No jauna uzstādiet durvju paneļa stiprinājuma vāciņu.



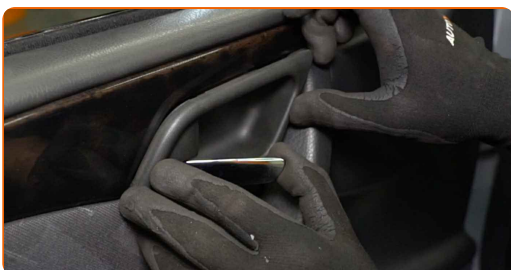
**56** No jauna uzstādiet durvju slēdzenes uzliku.



**57** Pieskrūvējiet durvju slēdzenes vāka stiprinājumu. Izmantojiet krustiņu skrūvgriezi.



**58** Pievienojiet durvju roktura apdares paneli.



**59** Aizveriet automašīnas durvis.



**LABI DARĪTS!** 

**SKATĪT VAIRĀK PAMĀCĪBU**



## AUTODOC – AUGSTĀKĀ KVALITĀTE UN AUTODAĻAS PAR PIENĒMAMU CENU TIEŠSAISTĒ

AUTODOC MOBILĀ LIETOTNE: ĶĒRIET IZDEVĪGUS PIEDĀVĀJUMUS,  
VEICOT ĒRTUS PIRKUMUS



**+ AUTODOC**

GET IT ON  
**Google Play**

Download on the  
**App Store**

**Download**

**LIELISKA IZVĒLE REZERVES DAĻĀM JŪSU AUTOMAŠĪNAI**

**IEGĀDĀJIETIES REZERVES DAĻAS MERCEDES  
AUTOMAŠĪNAI**

**STIKLA PACĒLĀJI: PLAŠA IZVELE**

**IZVĒLIETIES REZERVES DAĻAS PRIEKŠ MERCEDES W210**

**MERCEDES STIKLA PACĒLĀJI: IEGĀDĀTIES TŪLĪT**

**MERCEDES W210 STIKLA PACĒLĀJI: LABĀKIE  
PIEDĀVĀJUMI**

## **ⓘ ATBILDĪBAS IEROBEŽOJUMS:**

Dokumentā ir ietverti tikai vispārīgi ieteikumi, kas var jums noderēt remontdarbu vai detaļu nomaiņas laikā. "AUTODOC" neuzņemas nekādu atbildību par jebkādiem zaudējumiem, ievainojumiem un mantas bojājumiem, kas gūti remontdarbu vai detaļu nomaiņas procesā sniegtās informācijas nepareizas lietošanas vai nepareizas interpretācijas dēļ.

"AUTODOC" neuzņemas nekādu atbildību par jebkādam iespējamām šajā rokasgrāmatā atrodamām kļūdām un neskaidrībām. Sniegtā informācija ir paredzēta tikai informatīviem nolūkiem un nevar aizstāt speciālistu padomu.

"AUTODOC" neuzņemas nekādu atbildību par nekorektu vai bīstamu remonta iekārtu, instrumentu un autodaļu izmantošanu. "AUTODOC" stingri iesaka būt uzmanīgiem un ievērot drošības noteikumus, veicot remonta vai nomaiņas darbus. Atcerieties: - zemas kvalitātes autodaļu izmantošana negarantē pienācīgu drošības līmeni uz ceļiem.

© Copyright 2022 – viss vietnes saturs, jo īpaši teksti, fotogrāfijas un grafiki ir aizsargāti ar autortiesībām. Visas tiesības, tajā skaitā tiesības kopēt, nodot trešām personām, rediģēt un tulkot, patur "AUTODOC GmbH".