

 **AUTODOC CLUB**

Kā nomaiņīt: aizmugures
bremžu diskus **Mercedes**
W210 - nomaiņas
ceļvedis

VIDEO PAMĀCĪBA

** Uzmanību!**

Šis maiņas algoritms ir piemērots:

MERCEDES-BENZ E Klase Saloon (W210) E 320 (210.055), MERCEDES-BENZ E Klase Saloon (W210) E 280 (210.053), MERCEDES-BENZ E Klase Saloon (W210) E 420 (210.072), MERCEDES-BENZ C Klase T-modell (S203) C 220 CDI (203.208), MERCEDES-BENZ E Klase Saloon (W210) E 270 CDI (210.016), MERCEDES-BENZ E Klase Saloon (W210) E 280 (210.063), MERCEDES-BENZ E Klase Saloon (W210) E 280 4-matic (210.081), MERCEDES-BENZ E Klase Saloon (W210) E 320 (210.065), MERCEDES-BENZ E Klase Saloon (W210) E 300 Turbo-D (210.025), MERCEDES-BENZ E Klase Saloon (W210) E 320 4-matic (210.082), MERCEDES-BENZ CLK (C208) 320 3.2 (208.365), MERCEDES-BENZ E Klase Saloon (W210) E 240 (210.061), MERCEDES-BENZ CLK Kabriolets (A208) 200 2.0 Kompresor (208.445), MERCEDES-BENZ CLK Kabriolets (A208) 230 2.3 Kompresor (208.447), MERCEDES-BENZ CLK Kabriolets (A208) 320 3.2 (208.465), (+ 74)

Darbību secība var nedaudz atšķirties atkarībā no automašīnas uzbūves.

**MAIŅA: BREMŽU DISKU – MERCEDES W210.
INSTRUMENTI, KURI VARĒTU NODERĒT:**



- Stieplu suka
- Neilona tīrīšanas suka
- WD-40 aerosols
- Bremžu sistēmu tīrītājs
- Pretčīkstēšanas smērviela
- Keramikas smēre
- Dinamometriskā atslēga
- Muciņas uzgalis nr. 16
- HEX uzgalis Nr. H5
- Pneimo mucīņa Nr 17
- Sprūdatslēga
- Lauznis
- Vītņurbja atslēga
- Aprīkojums suporta bremžu cilindru izspiešanai
- Tapu caurumsitnis
- Āmurs
- Riteņa fiksētājs

PIRKT INSTRUMENTUS

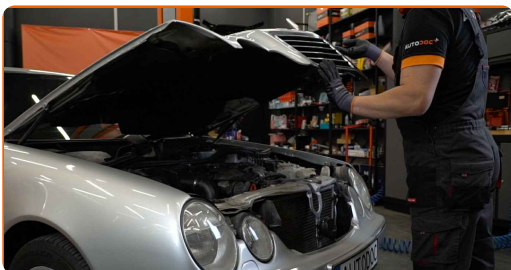
Maina: bremžu disku – Mercedes W210. AUTODOC speciālisti iesaka:

- Nomainiet bremžu diskus automašīnai Mercedes W210 pilnīgā komplektācijā uz katras ass. Neatkarīgi no komponentu stāvokļa. Tas nodrošinās vienmērīgu bremzēšanu.
- Uz vienas ass esošu abu bremžu disku maiņas procedūra ir identiska.
- Mainot bremžu diskus, vienmēr nomainiet arī bremžu klučus.
- Visus darbus ir jāveic, kad dzinējs ir izslēgts.

MAIŅA: BREMŽU DISKU – MERCEDES W210. VEICIET ŠĀDAS DARBĪBAS:

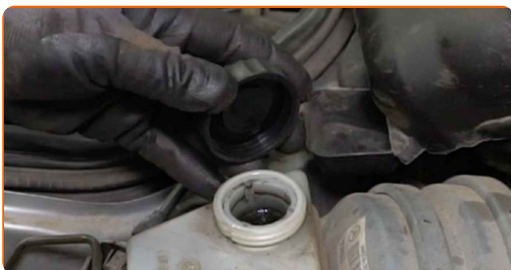
1

Atveriet dzinēja pārsegu.



2

Atskrūvējiet bremžu šķidruma izplešanās tvertnes vāku.



3

Nobloķējiet riteņus ar fiksētājiem.

4

Atlaidiet vaļīgāk riteņa skrūves. Izmantojiet pneimo mucīņu Nr.17 Izmantojiet vīturbja atslēgu.



5

Paceliet automašīnu.

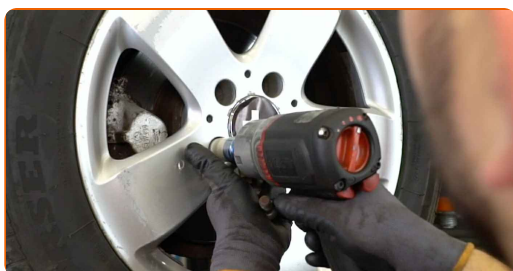


Maiņa: bremžu disku – Mercedes W210. Profesionāļi iesaka:

- Ja izmantojat domkratu, pārliecinieties, ka tas balstās uz līdzenas virsmas bez jebkādiem nelīdzenumiem.
- Noteikti papildus nostipriniet automašīnu ar drošības atbalstiem.

6

Atskrūvējiet riteņu skrūves.



AUTODOC iesaka:

- Svarīgi! Turiet Mercedes W210 riteni, skrūvējot vaļā stiprinājuma skrūves.

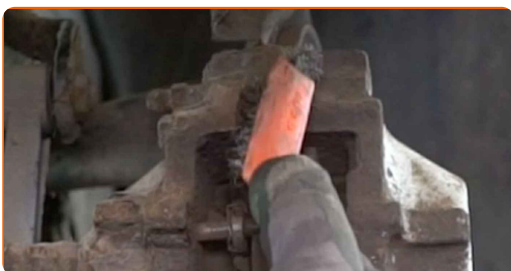
7

Noņemiet riteni.



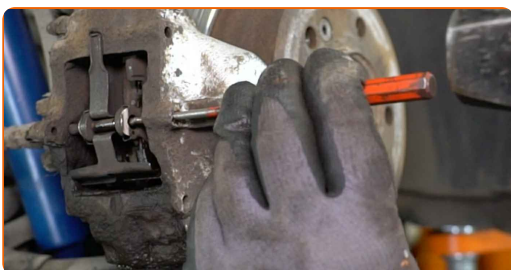
8

Notīriet bremžu kluču stiprinājumus. Izmantojiet bremžu sistēmas tīrītāju. Izmantojiet metāla birsti.



9

Noņemiet bremžu kluču tapu. Izmantojiet tapu caurumsitni. Izmantojiet āmuru.

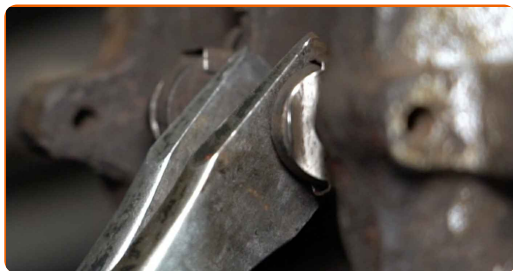


10

Izņemiet bremžu kluču fiksācijas atsperi.



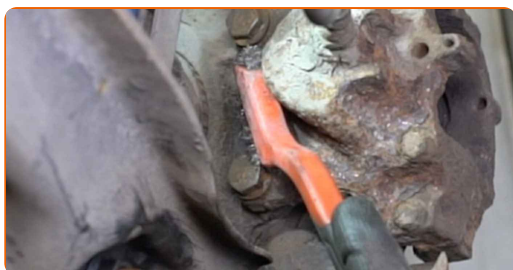
11 Izpletiet bremžu klučus. Izmantojiet montāžas sviru.



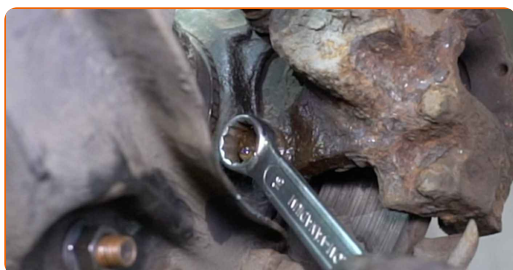
12 Noņemiet bremžu klučus.



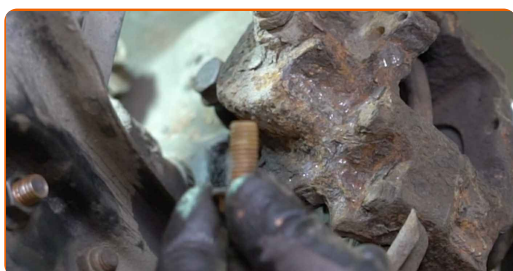
13 Notīriet bremžu suporta stiprinājumus. Izmantojiet metāla birsti. Izmantojiet WD-40 aerosolu.



14 Atskrūvējiet bremžu suporta stiprinājumus. Izmantojiet mucīnatslēgu Nr 16. Izmanojiet atslēgu ar tarkšķi.

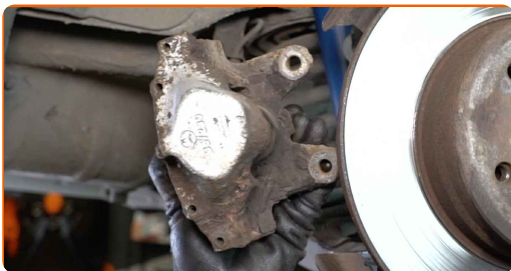


15 Izņemiet stiprinājuma skrūves.



16

Noņemiet bremžu suportu.



Maiņa: bremžu disku – Mercedes W210. AUTODOC iesaka:

- Piestipriniet suportu pie piekares vai virsbūves ar drāti, neatvienojot to no bremžu šļūtenes, lai pasargātu no gaisa iekļūšanas.
- Pārliecinieties, ka bremžu supports nekarājas un neturas uz bremžu šļūtenes.
- Pēc bremžu suporta izņemšanas neizspiediet bremžu pedāli. Tas var izraisīt virzuļa izkrišanu no bremžu cilindra, un var rasties bremžu šķidrums noplūde un sistēmas dehermetizācija.

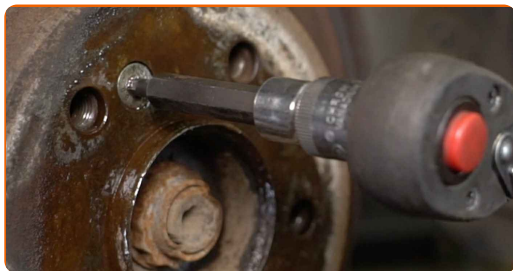
17

Notīriet bremžu diska stiprinājumu. Izmantojiet metāla birsti. Izmantojiet WD-40 aerosolu.



18

Atskrūvējiet bremžu diska stiprinājumus. Izmantojiet HEX Nr. H5. Izmantojiet atslēgu ar tarkšķī.



19

Izņemiet stiprinājuma skrūvi.



20

Noņemiet bremžu disku.



21

Notīriet riteņa rumbu. Izmantojiet metāla birsti.



22

Apstrādājiet kontaktpvirsmu. Izmantojiet keramikas smēri.

23

Notīriet rokas bremzes loku mehānismu. Izmantojiet bremžu sistēmas tīrītāju.



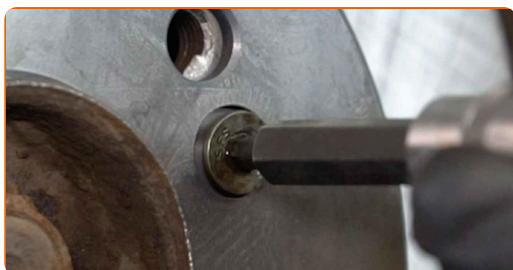
24

Uzstādiet jauno bremžu disku.



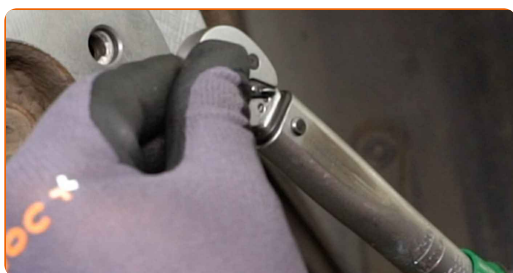
25

Uzstādiet stiprinājuma skrūvi.

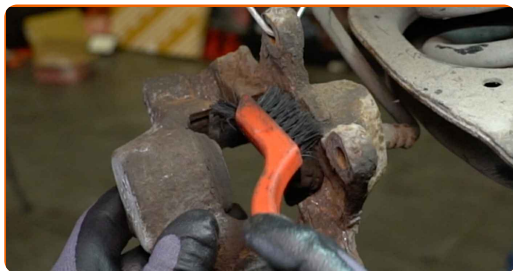


26

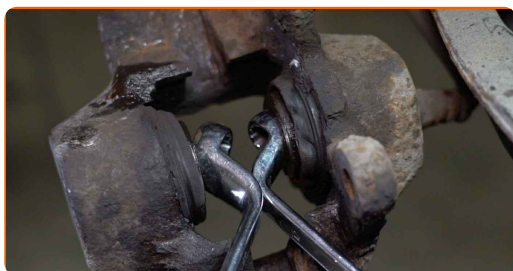
Pievelciet bremžu diska stiprinājumus. Izmantojiet HEX Nr. H5. Izmantojiet dinamometrisko atslēgu. Grieznes moments 10 Nm.



27 Apstrādājiet bremžu suporta virzuļus. Izmantojiet neilona tīrīšanas suku. Izmantojiet bremžu sistēmas tīrītāju.



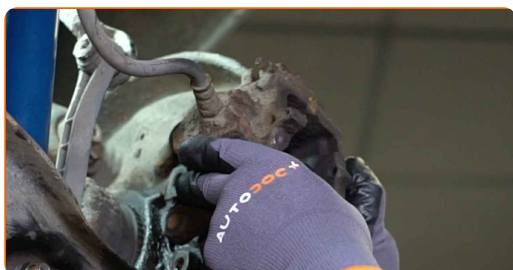
28 Iespiediet atpakaļ bremžu suporta virzuļus. Izmantojiet suporta bremžu cilindru izspiešanas aprīkojumu.



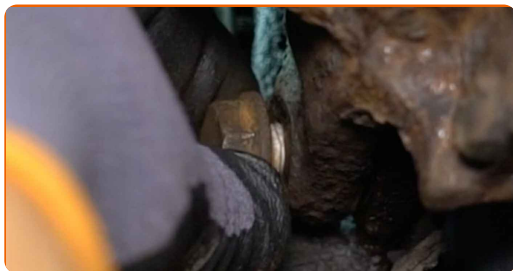
29 Notīriet bremžu suporta montāžas vietu. Izmantojiet bremžu sistēmas tīrītāju. Izmantojiet metāla birsti.



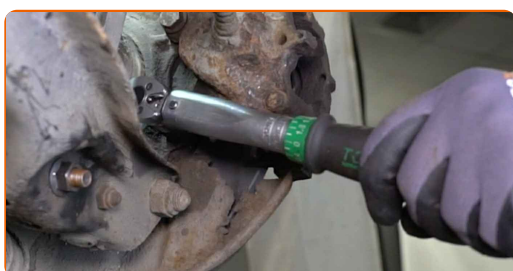
30 Uztādiet bremžu suportu.



31 Uzstādiet stiprinājuma skavas.



32 Pievelciet bremžu suporta stiprinājumus. Izmantojiet mucīnatslēgu Nr 16. Izmantojiet dinamometrisko atslēgu. Griezes moments 55 Nm.



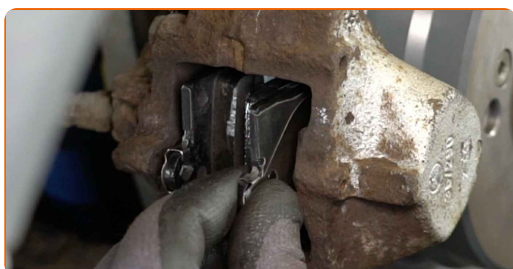
33 Apstrādājiet bremžu kluču virsmu, kas saskaras ar bremžu suportu. Izmantojiet pretčīkstēšanas smērvielu.



AUTODOC iesaka:

- Pirms bremžu kluču uzstādīšanas pārliedzinieties, ka diska virsma ir tīra.

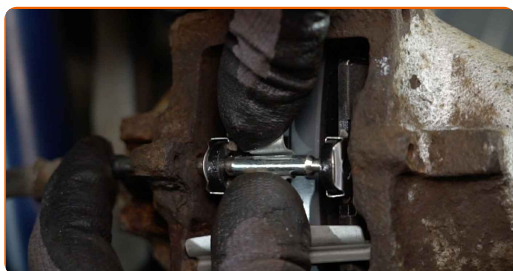
34 Uzstādiet bremžu klučus.



35 Uzstādiet bremžu kluču fiksācijas atsperi.



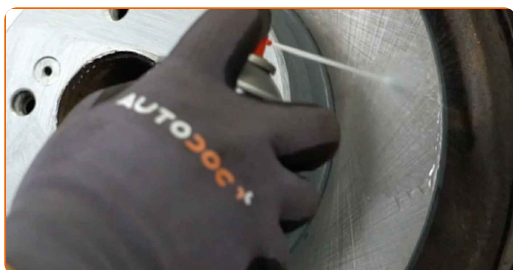
36 Uzstādiet bremžu kluču tapu. Izmantojiet tapu caurumsitni. Izmantojiet āmuru.



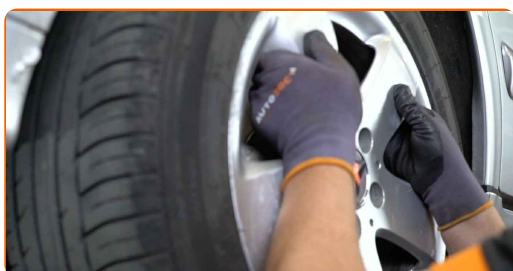
37 Apstrādājiet virsmu, kur bremžu disks saskaras ar riteņa disku. Izmantojiet keramikas smēri.



38 Notīriet bremžu diska virsmu. Izmantojiet bremžu sistēmas tīrītāju.



39 Uzstādiet riteni.

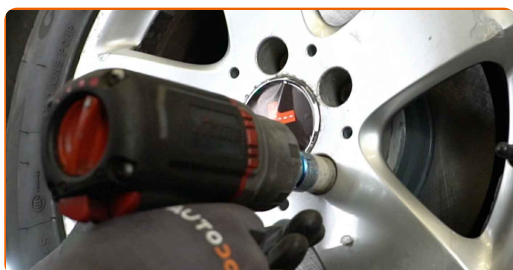


Mainā: bremžu disku – Mercedes W210. Ieteikums:

- Lai izvairītos no traumatiskām situācijām, pieturiet riteni, skrūvējot stiprinājuma skrūves.

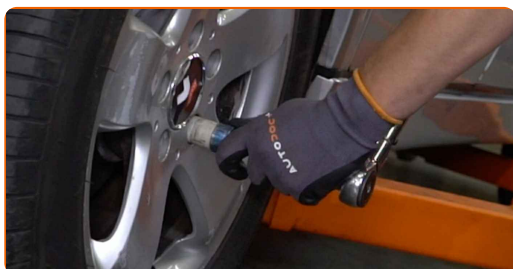
40

Aizskruvējiet riteņa stiprinājumu skrūves. Izmantojiet pneimo mucīņu Nr.17 Izmantojiet atslēgu ar tarkšķi.



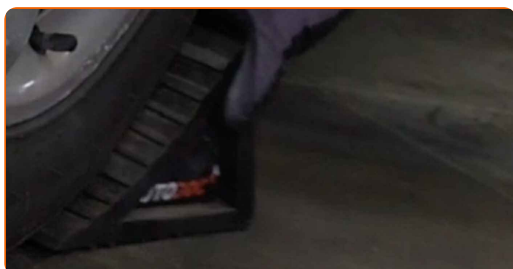
41

Nolaidiet auto un pievelciet skrūves krusteniskā veidā. Izmantojiet pneimo mucīņu Nr.17 Izmantojiet dinamometrisko atslēgu. Griezes moments 110 Nm.



42

Noņemiet fiksētājus un domkratus.



AUTODOC iesaka:

- Neieslēdzot Mercedes W210 motoru, vairākas reizes nospiediet bremžu pedāli, līdz jūtat ievērojamu pretstatu.
- Pārbaudiet bremžu šķidruma līmeni izplešanās tvertnē un, ja nepieciešams, papildiniet to.

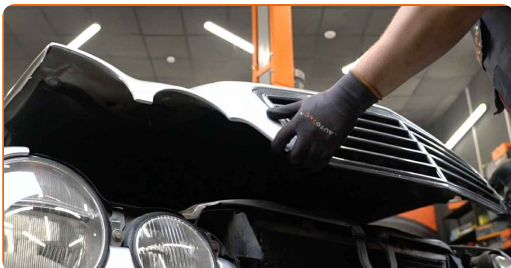
43

Atskrūvējiet bremžu šķidruma izplešanās tvertnes vāku.



44

Aizveriet dzinēja pārsegu.



LABI DARĪTS! 

SKATĪT VAIRĀK PAMĀCĪBU

AUTODOC – AUGSTĀKĀ KVALITĀTE UN AUTODAĻAS PAR PIENĒMAMU CENU TIEŠSAISTĒ

AUTODOC MOBILĀ LIETOTNE: ĶĒRIET IZDEVĪGUS PIEDĀVĀJUMUS,
VEICOT ĒRTUS PIRKUMUS



+ AUTODOC

GET IT ON
Google Play

Download on the
App Store

Download

LIELISKA IZVĒLE REZERVES DAĻĀM JŪSU AUTOMAŠĪNAI

**IEGĀDĀJIETIES REZERVES DAĻAS MERCEDES
AUTOMAŠĪNAI**

BREMŽU DISKI: PLAŠA IZVELE

IZVĒLIETIES REZERVES DAĻAS PRIEKŠ MERCEDES W210

MERCEDES BREMŽU DISKI: IEGĀDĀTIES TŪLĪT

MERCEDES W210 BREMŽU DISKI: LABĀKIE PIEDĀVĀJUMI

ⓘ ATBILDĪBAS IEROBEŽOJUMS:

Dokumentā ir ietverti tikai vispārīgi ieteikumi, kas var jums noderēt remontdarbu vai detaļu nomaiņas laikā. "AUTODOC" neuzņemas nekādu atbildību par jebkādiem zaudējumiem, ievainojumiem un mantas bojājumiem, kas gūti remontdarbu vai detaļu nomaiņas procesā sniegtās informācijas nepareizas lietošanas vai nepareizas interpretācijas dēļ.

"AUTODOC" neuzņemas nekādu atbildību par jebkādam iespējamām šajā rokasgrāmatā atrodamām kļūdām un neskaidrībām. Sniegtā informācija ir paredzēta tikai informatīviem nolūkiem un nevar aizstāt speciālistu padomu.

"AUTODOC" neuzņemas nekādu atbildību par nekorektu vai bīstamu remonta iekārtu, instrumentu un autodaļu izmantošanu. "AUTODOC" stingri iesaka būt uzmanīgiem un ievērot drošības noteikumus, veicot remonta vai nomaiņas darbus. Atcerieties: - zemas kvalitātes autodaļu izmantošana negarantē pienācīgu drošības līmeni uz ceļiem.

© Copyright 2023 – viss vietnes saturs, jo īpaši teksti, fotogrāfijas un grafiki ir aizsargāti ar autortiesībām. Visas tiesības, tajā skaitā tiesības kopēt, nodot trešām personām, rediģēt un tulkot, patur "AUTODOC SE".