

 **AUTODOC CLUB**

Kā nomainīt: aizmugures
stikla pacēlāju **Mercedes**
W210 - nomaiņas
ceļvedis

VIDEO PAMĀCĪBA



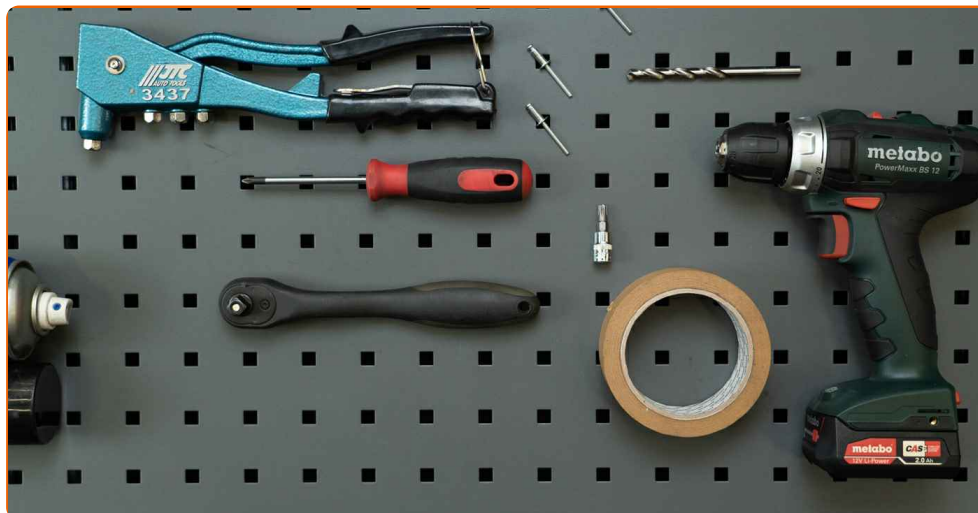
Uzmanību!

Šis maiņas algoritms ir piemērots:

MERCEDES-BENZ E Klase Saloon (W210) E 220 D (210.004), MERCEDES-BENZ E Klase Saloon (W210) E 250 D (210.010), MERCEDES-BENZ E Klase Saloon (W210) E 200 (210.035), MERCEDES-BENZ E Klase Saloon (W210) E 300 D (210.020), MERCEDES-BENZ E Klase Saloon (W210) E 230 (210.037), MERCEDES-BENZ E Klase Saloon (W210) E 320 (210.055), MERCEDES-BENZ E Klase Saloon (W210) E 290 Turbo-D (210.017), MERCEDES-BENZ E Klase Saloon (W210) E 280 (210.053), MERCEDES-BENZ E Klase Saloon (W210) E 420 (210.072), MERCEDES-BENZ E Klase Saloon (W210) E 50 AMG (210.072), MERCEDES-BENZ E Klase T-modell (S210) E 200 T (210.235), MERCEDES-BENZ E Klase T-modell (S210) E 230 T (210.237), MERCEDES-BENZ E Klase T-modell (S210) E 420 T (210.272), MERCEDES-BENZ E Klase T-modell (S210) E 290 T Turbo-D (210.217), MERCEDES-BENZ E Klase T-modell (S210) E 250 T D (210.210), (+ 37)

Darbību secība var nedaudz atšķirties atkarībā no automašīnas uzbūves.

**MAIŅA: STIKLA PACĒLĀJI – MERCEDES W210.
NEPIECIEŠAMO INSTRUMENTU SARAKSTS:**



- Torx uzgalis T30
- Sprūdatslēga
- Krustiņa skrūvgriezis
- Plastmasas svira demontāžai
- Urbis
- 7 mm urbis
- Kniedētājs
- 4,8 mm kniedes
- Krāsotāju līmlenta

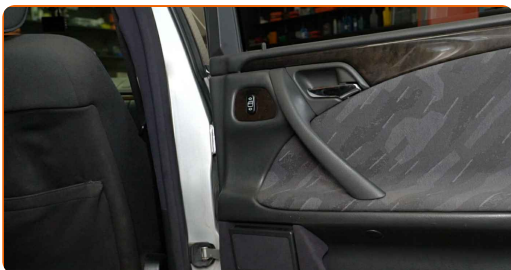
PIRKT INSTRUMENTUS

Maiņa: stikla pacēlāji – Mercedes W210. AUTODOC speciālisti iesaka:

- Visus darbus ir jāveic, kad dzinējs ir izslēgts.

MAIŅA: STIKLA PACĒLĀJI – MERCEDES W210. IZMANTOJIET ŠO PROCEDŪRU:

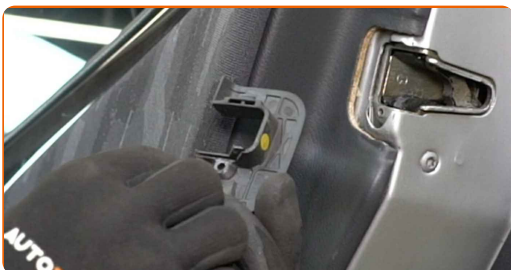
1 Atveriet aizmugurējās durvis.



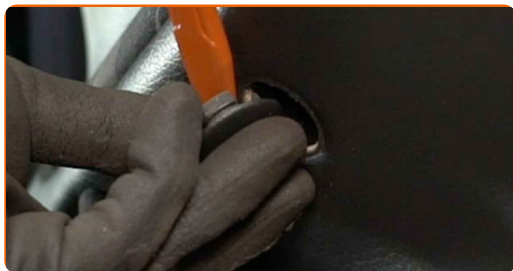
2 Atskrūvējiet durvju slēdzenes uzlikas stiprinājumu. Izmantojiet krustiņu skrūvgriezi.



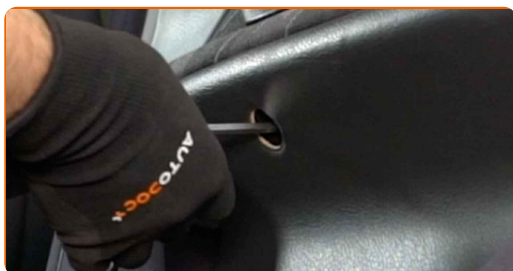
3 Noņemiet durvju slēdzenes uzliku.



4 Noņemiet durvju paneļa stiprinājuma vāciņu. Izmantojiet plastmasas apdares demontāžas instrumentu.



5 Atskrūvējiet durvju paneļa stiprinājumu. Izmantojiet krustiņu skrūvgriezi.



6 Atvienojiet durvju roktura apdares paneli. Izmantojiet plastmasas apdares demontāžas instrumentu.

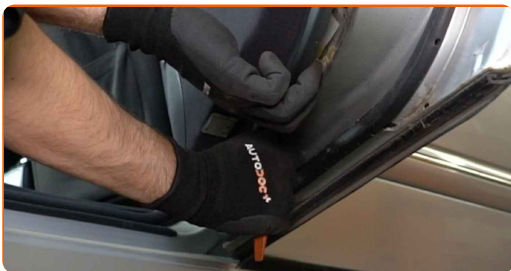


7 Atskrūvējiet durvju paneļa stiprinājumu. Izmantojiet krustiņu skrūvgriezi.



8

Atvienojiet durvju karti. Izmantojiet plastmasas apdares demontāžas instrumentu.

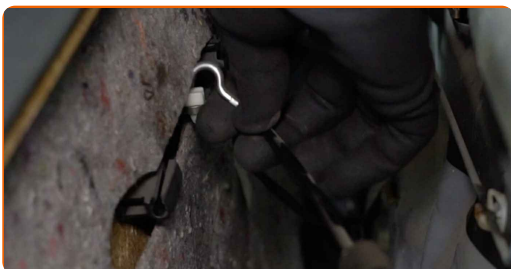


AUTODOC iesaka:

- Maiņa: stikla pacēlāji – Mercedes W210. Noņemot detaļu, nelietojiet pārāk lielu spēku, jo tas var sabojāt to.

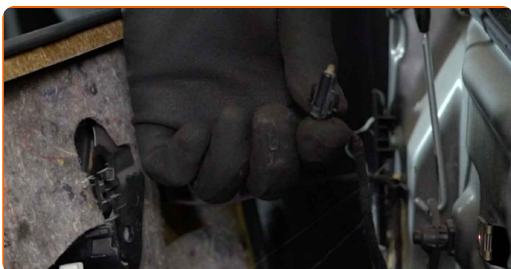
9

Atvienojiet durvju slēdzenes izpildmehānisma kabeli.



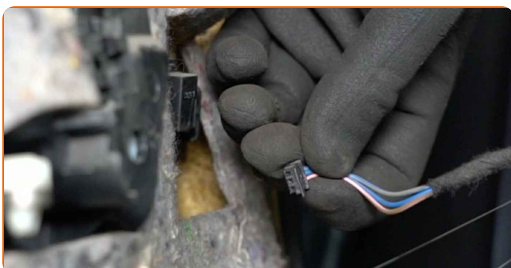
10

Atvienojiet durvju roktura apgaismojuma moduli.

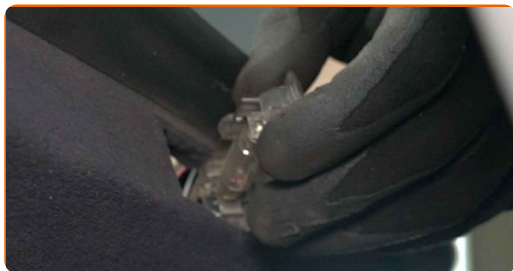


11

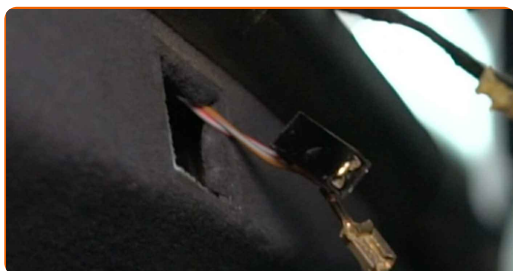
Atvienojiet elektriskā stikla pacēlāja slēdžu moduļa savienotāju.



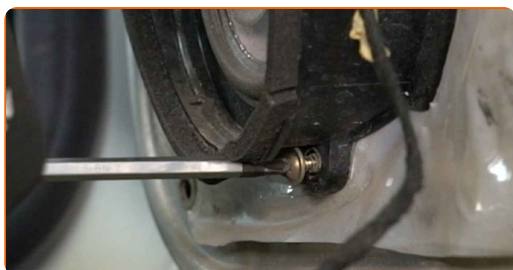
12 Noņemiet lukturi. Izmantojiet plastmasas apdares demontāžas instrumentu.



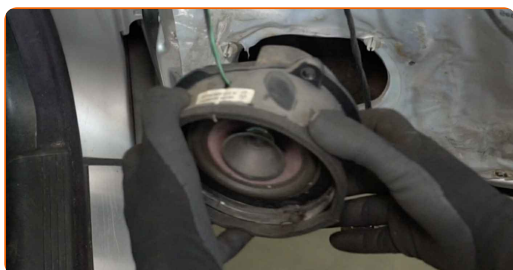
13 Atvienojiet spuldzes konektoru.



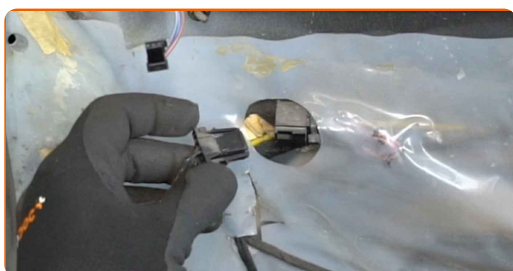
14 Atskrūvējiet skaļruņa stiprinājumus. Izmantojiet krustiņu skrūvgriezi.



15 Noņemiet skaļruni.



16 Atvienojiet skaļruņa savienotāju.



17

Atvienojiet durvju paneļa skaņas izolāciju.



18

Ieslēdziet aizdedzi.

19

Nolaidiet loga stiklu.



Maiņa: stikla pacēlāji – Mercedes W210. Ieteikums:

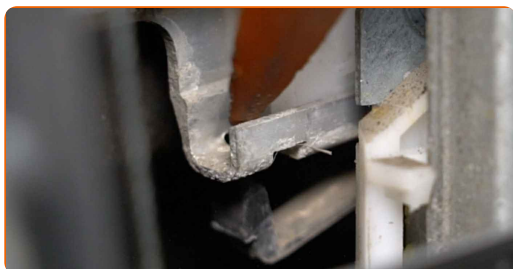
- Turpiniet loga stikla nolaišanu, līdz tā stiprinājumi kļūst redzami.

20

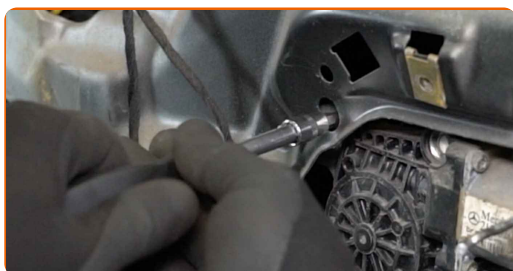
Izslēdziet aizdedzi.

21

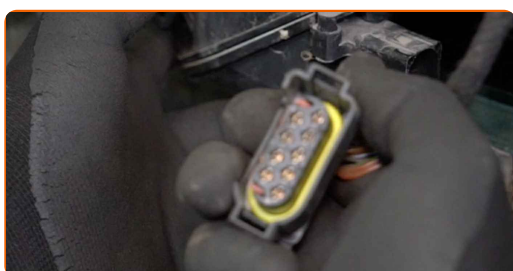
Atvienojiet stikla stiprinājuma fiksatoru. Izmantojiet plastmasas apdares demontāžas instrumentu.



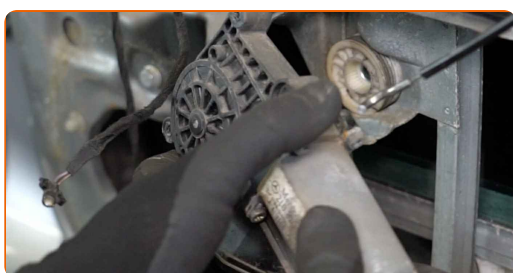
- 22** Atskrūvējiet elektriskā stiklu pacēlāja motorīņa stiprinājumus. Izmantojiet Torx T 30. Izmantojiet atslēgu ar tarkšķi.



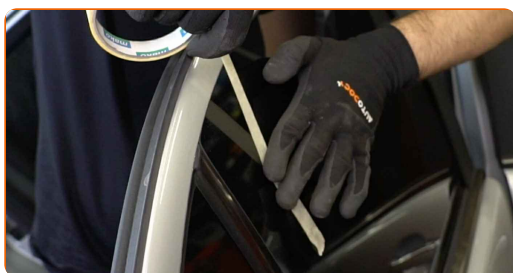
- 23** Atvienojiet savienotāju no elektriskā stiklu pacēlāja motorīņa.



- 24** Noņemiet elektriskā stiklu pacēlāja motorīņu.



- 25** Paceliet loga stiklu līdz galam un nostipriniet to pie durvju rāmja ar krāsotāju līmlenti.

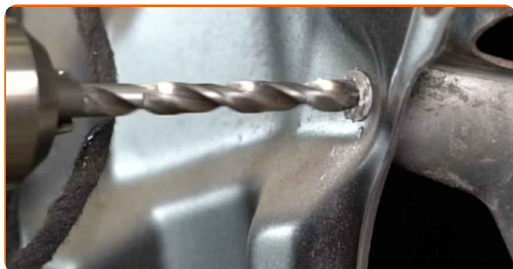


AUTODOC iesaka:

- Lai izvairītos no ievainojumiem, pacelšanas laikā turiet stiklu.

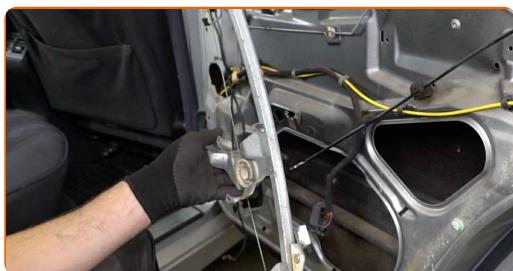
26

Izurbiet stiklu pacēlāja turētāja kniedes. Izmantojiet urbi. Izmantojiet 7 mm urbi.



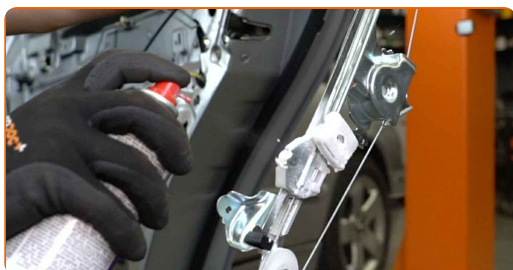
27

Noņemiet stikla pacēlāja mehānismu.



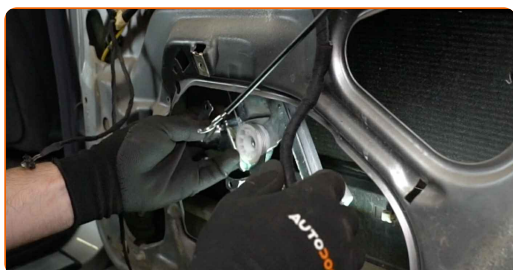
28

Apstrādājiet stikla pacēlāja mehānismu. Izmantojiet daudzfunkcionālu litija smēri.



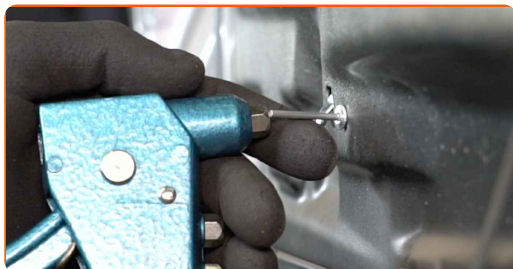
29

Uzstādiet jauno stikla pacēlāja mehānismu.



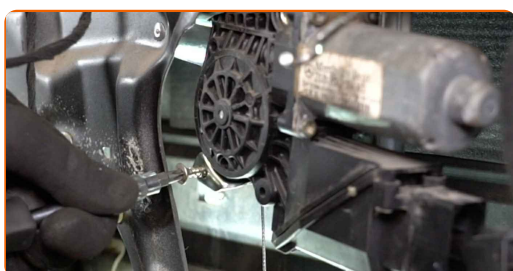
30

Uzstādiet stikla pacēlāja mehānisma kniedes. Izmantojiet kniedētāju. Izmantojiet 4,8 mm kniedes.



31

Uzstādiet un pieskrūvējiet motorīņa stiprinājumus uz jaunā stiklu pacēlāja mehānisma. Izmantojiet Torx T 30. Izmantojiet atslēgu ar tarkšķi.



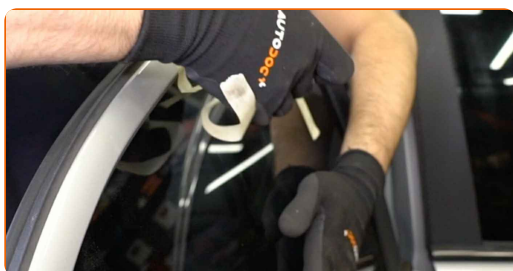
32

Pievienojiet savienotāju elektriskā stiklu pacēlāja motorīņam.



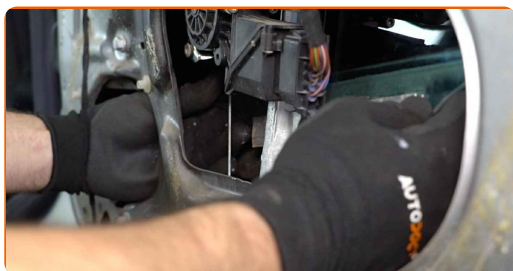
33

Noņemiet krāsotāja līmlentu.



34

Nolaidiet loga stiklu un uzstādiet to uz montāžas pamatnes loga pacelšanas mehānismā.



Maiņa: stikla pacēlāji – Mercedes W210. AUTODOC speciālisti iesaka:

- Lai izvairītos no ievainojumiem, turiet stiklu, nolaižot to.

35

No jauna uzstādiet stikla stiprinājuma fiksatoru.

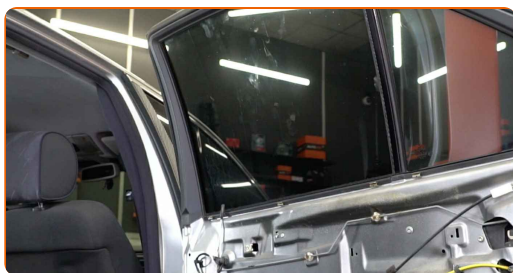


36

Ieslēdziet aizdedzi.

37

Pārbaudiet, vai stiklu pacēlājs pienācīgi darbojas.



38

Izslēdziet aizdedzi.

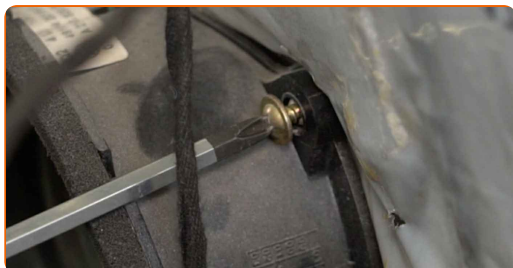
39 Pievienojiet durvju paneļa skaņas izolāciju.



40 Uzstādiet skaļruni.



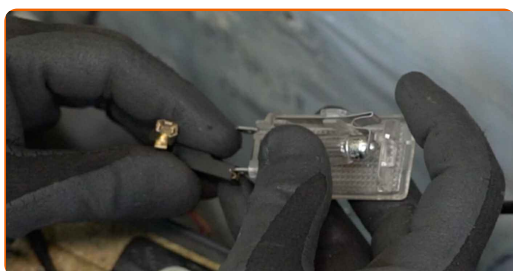
41 Pieskrūvējiet skaļruņa stiprinājumus. Izmantojiet krustiņu skrūvgriezi.



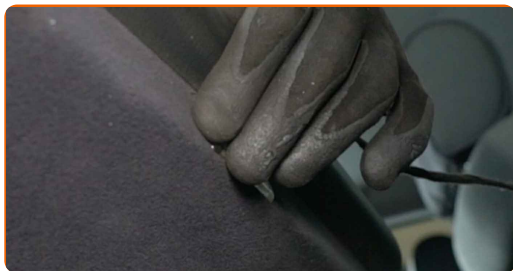
42 Pievienojiet skaļruņa savienotāju.



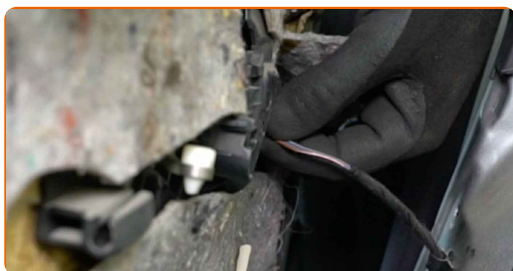
43 Pievienojiet spuldzes konektorus.



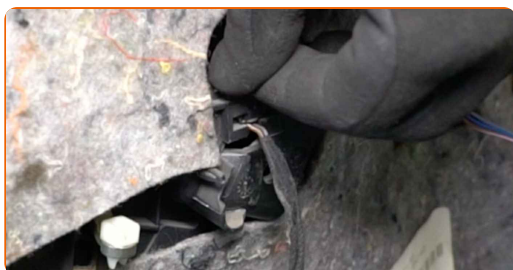
44 No jauna uzstādiet lukturi.



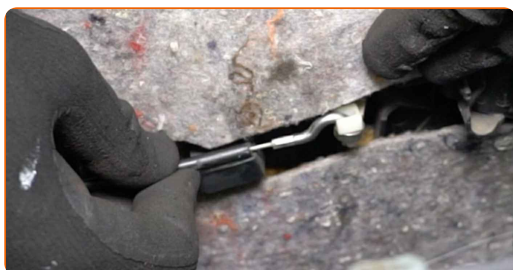
45 Pievienojiet elektriskā stiklu pacelāja slēdžu moduļa savienotāju



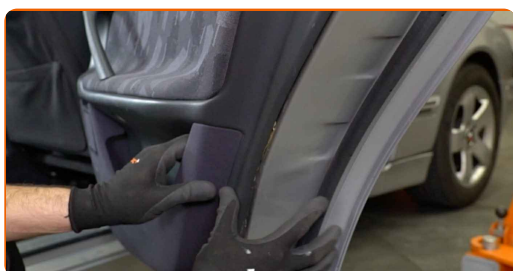
46 No jauna pievienojiet durvju roktura apgaismojuma moduli.



47 Pievienojiet durvju slēdzenes izpildmehānisma kabeli.

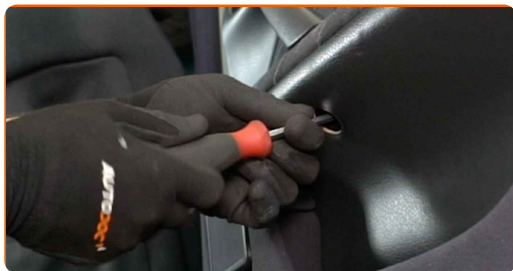


48 Uzstādiet durvju karti.



49

leskrūvējiet durvīs karšu stiprinājumus. Izmantojiet krustiņu skrūvgriezi.



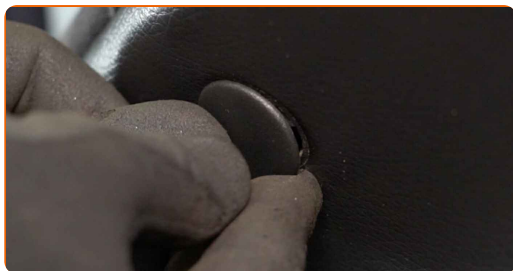
50

Pievienojiet durvju roktura apdares paneli.



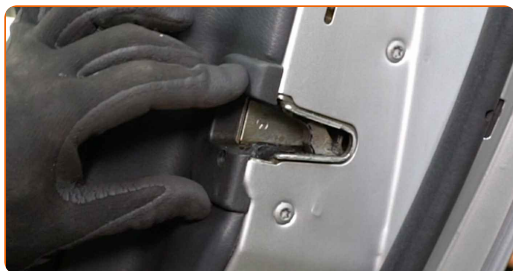
51

No jauna uzstādiet durvju paneļa stiprinājuma vāciņu.



52

No jauna uzstādiet durvju slēdzenes uzliku.



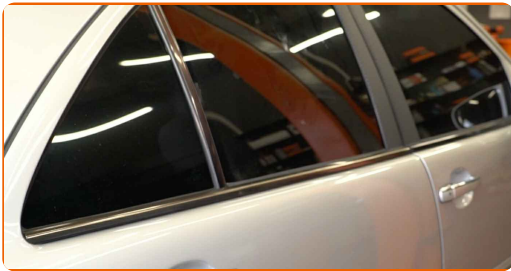
53

Pieskrūvējiet durvju slēdzenes vāka stiprinājumu. Izmantojiet krustiņu skrūvgriezi.



54

Aizveriet aizmugurējās durvis.

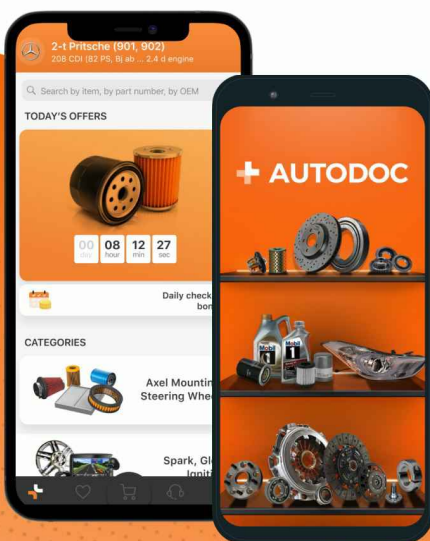


LABI DARĪTS! 

SKATĪT VAIRĀK PAMĀCĪBU

AUTODOC – AUGSTĀKĀ KVALITĀTE UN AUTODAĻAS PAR PIENĒMAMU CENU TIEŠSAISTĒ

AUTODOC MOBILĀ LIETOTNE: ĶĒRIET IZDEVĪGUS PIEDĀVĀJUMUS,
VEICOT ĒRTUS PIRKUMUS



+ AUTODOC

GET IT ON
Google Play

Download on the
App Store

Download

LIELISKA IZVĒLE REZERVES DAĻĀM JŪSU AUTOMAŠĪNAI

**IEGĀDĀJIETIES REZERVES DAĻAS MERCEDES
AUTOMAŠĪNAI**

STIKLA PACĒLĀJI: PLAŠA IZVELE

IZVĒLIETIES REZERVES DAĻAS PRIEKŠ MERCEDES W210

MERCEDES STIKLA PACĒLĀJI: IEGĀDĀTIES TŪLĪT

**MERCEDES W210 STIKLA PACĒLĀJI: LABĀKIE
PIEDĀVĀJUMI**

ⓘ ATBILDĪBAS IEROBEŽOJUMS:

Dokumentā ir ietverti tikai vispārīgi ieteikumi, kas var jums noderēt remontdarbu vai detaļu nomaiņas laikā. "AUTODOC" neuzņemas nekādu atbildību par jebkādiem zaudējumiem, ievainojumiem un mantas bojājumiem, kas gūti remontdarbu vai detaļu nomaiņas procesā sniegtās informācijas nepareizas lietošanas vai nepareizas interpretācijas dēļ.

"AUTODOC" neuzņemas nekādu atbildību par jebkādām iespējamām šajā rokasgrāmatā atrodamām kļūdām un neskaidrībām. Sniegtā informācija ir paredzēta tikai informatīviem nolūkiem un nevar aizstāt speciālistu padomu.

"AUTODOC" neuzņemas nekādu atbildību par nekorektu vai bīstamu remonta iekārtu, instrumentu un autodaļu izmantošanu. "AUTODOC" stingri iesaka būt uzmanīgiem un ievērot drošības noteikumus, veicot remonta vai nomaiņas darbus. Atcerieties: - zemas kvalitātes autodaļu izmantošana negarantē pienācīgu drošības līmeni uz ceļiem.

© Copyright 2022 – viss vietnes saturs, jo īpaši teksti, fotogrāfijas un grafiki ir aizsargāti ar autortiesībām. Visas tiesības, tajā skaitā tiesības kopēt, nodot trešām personām, rediģēt un tulkot, patur "AUTODOC GmbH".