



Kā nomainīt: rievsiksnašas
Mercedes W210 -
nomaiņas ceļvedis

VIDEO PAMĀCĪBA



Uzmanību!

Šis maiņas algoritms ir piemērots:

MERCEDES-BENZ E Klase T-modell (S210) E 270 T CDI, MERCEDES-BENZ C Klase Saloon (W202) C 220 CDI (202.133), MERCEDES-BENZ C Klase T-modell (S202) C 220 T CDI (202.193), MERCEDES-BENZ E Klase Saloon (W210) E 220 CDI (210.006), MERCEDES-BENZ E Klase T-modell (S210) E 220 T CDI (210.206), MERCEDES-BENZ E Klase Saloon (W210) E 200 CDI (210.007), MERCEDES-BENZ C Klase Saloon (W202) C 200 CDI (202.134), MERCEDES-BENZ C Klase T-modell (S202) C 200 T CDI (202.194), MERCEDES-BENZ E Klase Saloon (W210) E 270 CDI (210.016), MERCEDES-BENZ E Klase Saloon (W210) E 320 CDI (210.026), MERCEDES-BENZ E Klase T-modell (S210) E 320 T CDI (210.226), MERCEDES-BENZ E Klase T-modell (S210) E 270 T CDI (210.216), MERCEDES-BENZ M Klase (W163) ML 270 CDI (163.113), MERCEDES-BENZ SPRINTER 2-t Autobuss (901, 902) 208 CDI 2.2, MERCEDES-BENZ SPRINTER 2-t Autobuss (901, 902) 211 CDI 2.2, (+ 62)

Darbību secība var nedaudz atšķirties atkarībā no automašīnas uzbūves.

MAIŅA: RIEVSIKSNAS – MERCEDES W210.
INSTRUMENTI, KURI BŪS VAJADZĪGI:



- 12 kanšu mucīņa nr. 17
- Mucinas uzqālis nr. 27
- Sprūdatslēga

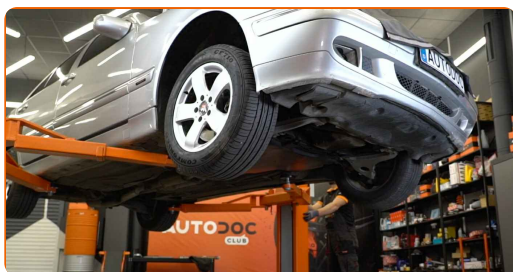
PIRKT INSTRUMENTUS

Maiņa: rievsiksnas – Mercedes W210. AUTODOC ekspertu padomi:

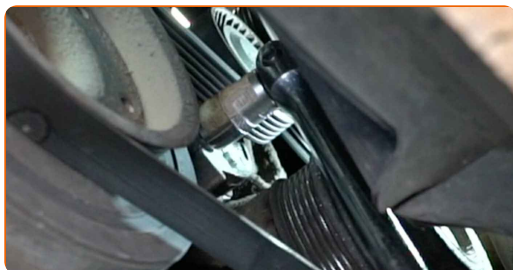
- Visus darbus ir jāveic, kad dzinējs ir izslēgts.

MAIŅA: RIEVSIKSNAS – MERCEDES W210. IETEICAMĀ DARBĪBU SECĪBA:

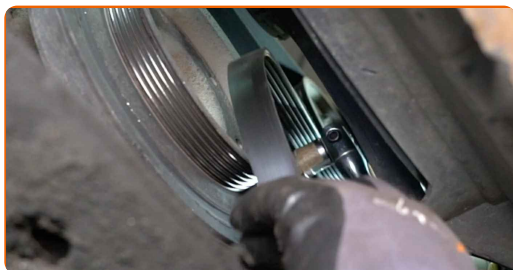
- 1 Paceliet automašīnu ar pacēlāju vai uzbrauciet uz apskates bedres.



- 2 Pavelciet malā rievsiksnas spriegotājrollīti. Izmantojiet 12 kanšu mucīņu Nr.17. Izmantojiet atslēgu ar tarkšķi.



- 3 Noņemiet daudzceliņu siksnu no skriemeļa.



4 Atgrieziet spriegotājrollīti tā sākotnējā pozīcijā.



5 Noņemiet rievsiksnu.



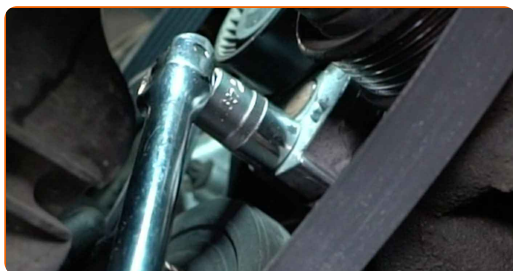
Maiņa: rievsiksnas – Mercedes W210. AUTODOC iesaka:

- Pārbaudiet spriegotājrollīša un parazitrollīša stāvokli. Nepieciešamības gadījumā nomainiet tos.

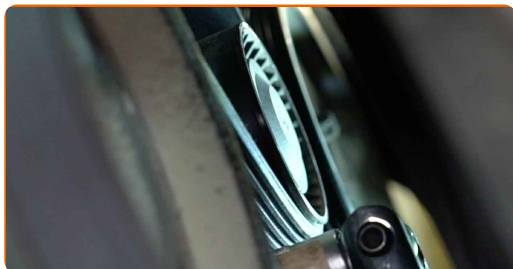
6 Uzstādiet rievsiksnu.



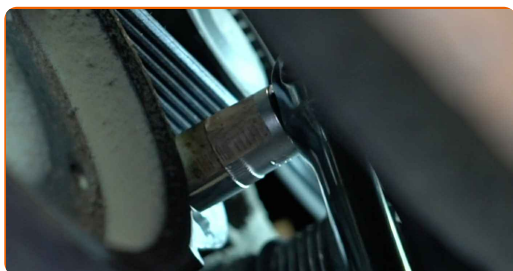
7 Pavelciet malā rievsiksnas spriegotājrollīti. Izmantojiet 12 kanšu mucīņu Nr.17. Izmantojiet atslēgu ar tarkšķi.



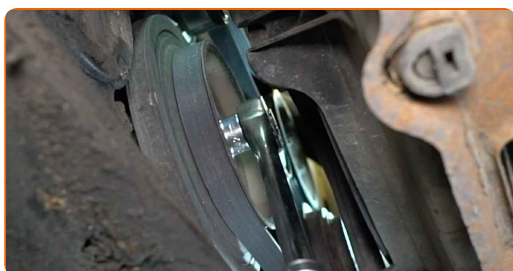
8 Uzlieciet rievsiksnu uz spriegotājrollīša.



9 Atgrieziet spriegotājrollīti tā sākotnējā pozīcijā.



10 Pagrieziet kloķvārpstu vairākas reizes, lai pārbaudītu, vai jaunā daudzceliņu siksna darbojas pareizi. Izmantojiet mucīņatslēgu Nr 27. Izmantojiet atslēgu ar tarkšķī.



AUTODOC iesaka:

- Pārliecinieties, ka rievsiksna cieši pieguļ pie visiem skriemeļiem.
- Pārliecinieties, ka ķīļrievu siksna ir pienācīgi nospriegota.

11

Nolaidiet automašīnu.



12

Padarbiniet dzinēju pāris minūtes.



Maiņa: rievsiksna – Mercedes W210. Ieteikums:

- Tas ir nepieciešams, lai pārlicinātos, ka detaļa darbojas pareizi.

13

Noslāpējiet dzinēju.

LABI DARĪTS! 

SKATĪT VAIRĀK PAMĀCĪBU

AUTODOC – AUGSTĀKĀ KVALITĀTE UN AUTODAĻAS PAR PIENĒMAMU CENU TIEŠSAISTĒ

AUTODOC MOBILĀ LIETOTNE: ĶĒRIET IZDEVĪGUS PIEDĀVĀJUMUS,
VEICOT ĒRTUS PIRKUMUS



+ AUTODOC

GET IT ON
Google Play

Download on the
App Store

Download

LIELISKA IZVĒLE REZERVES DAĻĀM JŪSU AUTOMAŠĪNAI

**IEGĀDĀJIETIES REZERVES DAĻAS MERCEDES
AUTOMAŠĪNAI**

RIEVSIKSNAS: PLAŠA IZVELE

IZVĒLIETIES REZERVES DAĻAS PRIEKŠ MERCEDES W210

MERCEDES RIEVSIKSNAS: IEGĀDĀTIES TŪLĪT

MERCEDES W210 RIEVSIKSNAS: LABĀKIE PIEDĀVĀJUMI

ⓘ ATBILDĪBAS IEROBEŽOJUMS:

Dokumentā ir ietverti tikai vispārīgi ieteikumi, kas var jums noderēt remontdarbu vai detaļu nomaiņas laikā. "AUTODOC" neuzņemas nekādu atbildību par jebkādiem zaudējumiem, ievainojumiem un mantas bojājumiem, kas gūti remontdarbu vai detaļu nomaiņas procesā sniegtās informācijas nepareizas lietošanas vai nepareizas interpretācijas dēļ.

"AUTODOC" neuzņemas nekādu atbildību par jebkādam iespējamām šajā rokasgrāmatā atrodamām kļūdām un neskaidrībām. Sniegtā informācija ir paredzēta tikai informatīviem nolūkiem un nevar aizstāt speciālistu padomu.

"AUTODOC" neuzņemas nekādu atbildību par nekorektu vai bīstamu remonta iekārtu, instrumentu un autodaļu izmantošanu. "AUTODOC" stingri iesaka būt uzmanīgiem un ievērot drošības noteikumus, veicot remonta vai nomaiņas darbus. Atcerieties: - zemas kvalitātes autodaļu izmantošana negarantē pienācīgu drošības līmeni uz ceļiem.

© Copyright 2022 – viss vietnes saturs, jo īpaši teksti, fotogrāfijas un grafiki ir aizsargāti ar autortiesībām. Visas tiesības, tajā skaitā tiesības kopēt, nodot trešām personām, rediģēt un tulkot, patur "AUTODOC GmbH".