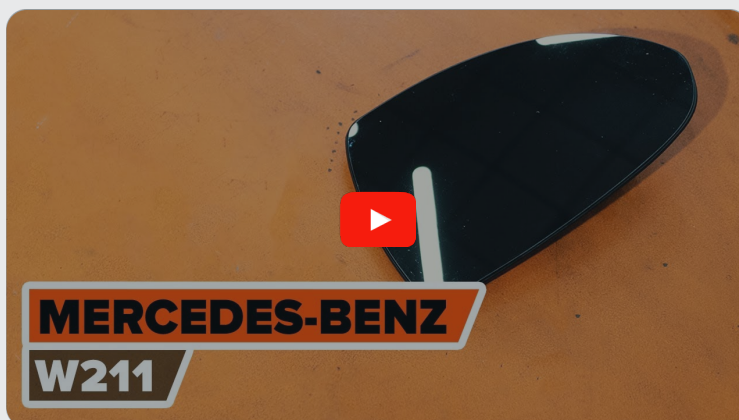




Kā nomainīt: spoguļstikls
Mercedes W211 -
nomainīšanas ceļvedis

VIDEO PAMĀCĪBA



Uzmanību!

Šis maiņas algoritms ir piemērots:

MERCEDES-BENZ E Klase T-modell (S211) E 220 T CDI, MERCEDES-BENZ C Klase Saloon (W203) C 180 (203.035), MERCEDES-BENZ C Klase Saloon (W203) C 200 Kompresor (203.045), MERCEDES-BENZ C Klase Saloon (W203) C 240 (203.061), MERCEDES-BENZ C Klase Saloon (W203) C 320 (203.064), MERCEDES-BENZ C Klase Saloon (W203) C 200 CDI (203.004), MERCEDES-BENZ C Klase Saloon (W203) C 270 CDI (203.016), MERCEDES-BENZ C Klase Saloon (W203) C 220 CDI (203.006), MERCEDES-BENZ C Klase Saloon (W203) C 32 AMG Kompresor (203.065), MERCEDES-BENZ C Klase Coupe (CL203) C 180 (203.735), MERCEDES-BENZ C Klase Coupe (CL203) C 200 Kompresor (203.745), MERCEDES-BENZ C Klase Coupe (CL203) C 220 CDI (203.706), MERCEDES-BENZ C Klase Coupe (CL203) C 230 Kompresor (203.747), MERCEDES-BENZ C Klase T-modell (S203) C 200 Kompresor (203.245), MERCEDES-BENZ C Klase T-modell (S203) C 320 (203.264), (+ 110)

Darbību secība var nedaudz atšķirties atkarībā no automašīnas uzbūves.

MAIŅA: SPOGULSTIKLS – MERCEDES W211.
NEPIECIEŠAMIE INSTRUMENTI:



- Elektrokontaktu aerosols
- Plastmasas svira demontāžai
- Plakanais Skrūvgriezis
- Krāsotāju līmlenta
- Spārna pārklājs

PIRKT INSTRUMENTUS

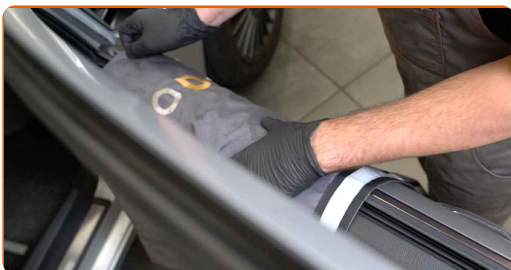
Maiņa: spoguļstikls – Mercedes W211. AUTODOC ekspertu padomi:

- Labās un kreisās puses spoguļa stikla maiņa ir abām pusēm identiska.
- Brīdinājums! Pirms jebkura darba uzsākšanas izslēdziet Mercedes W211 motoru.

VEICIET NOMAIŅU ŠĀDĀ SECĪBĀ:

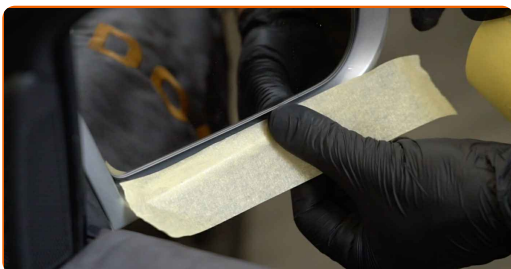
1

Izmantojiet aizsargu, lai nesabojātu automašīnas krāsojumu un plastmasas detaļas.



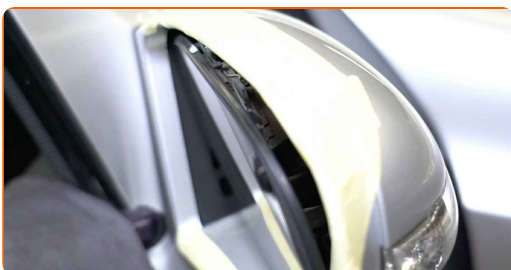
2

Izmantojiet krāsotāju līmlentu, lai novērstu plastmasas un krāsoto automašīnas daļu sabojāšanu.

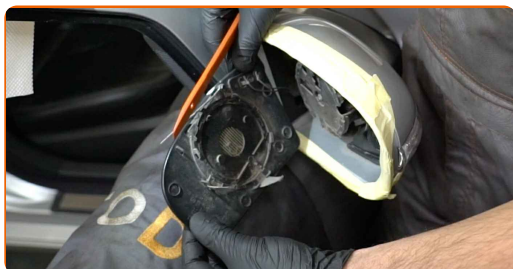


3

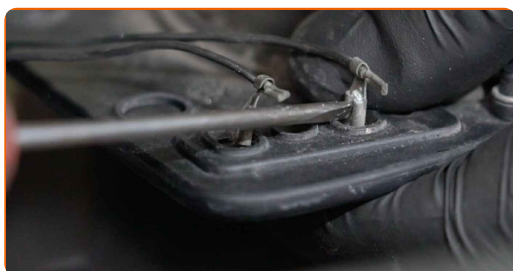
Izlieciet spoguļa stiklu ārā no korpusa.



- 4 Uzmanīgi atbrīvojiet spoguļa stiklu no tā stiprinājuma. Izmantojiet plastmasas apdares demontāžas instrumentu. Izmantojiet plakano skrūvgriezi.



- 5 Izņemiet spoguļa stiklu. Izmantojiet plakano skrūvgriezi.



Maiņa: spoguļstikls – Mercedes W211. AUTODOC padomi:

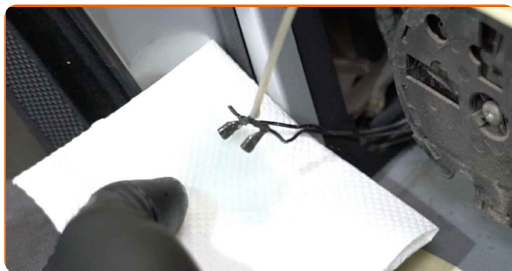
- Nepielietojiet pārmērīgu spēku, demontējot detaļu. Pretējā gadījumā Jūs varat salauzt to.

- 6 Atvienojiet spoguļa sildīšanas savienotājus.



7

Apstrādājiet spoguļa sildīšanas savienotājus. Izmantojiet dielektrisko smērvielu.



8

Savienojiet spoguļa sildīšanas savienotājus.



9

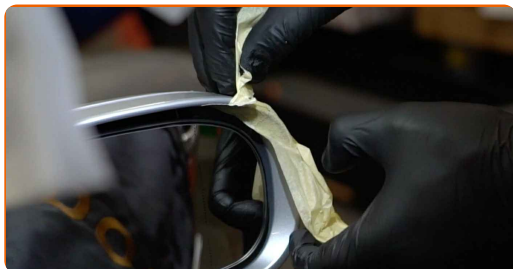
Uzstādiet jauno spoguļstiklu. Pārliedzinieties, ka dzirdat klikšķi, tas liecina, ka svece ir pareizi uzstādīta.



AUTODOC iesaka:

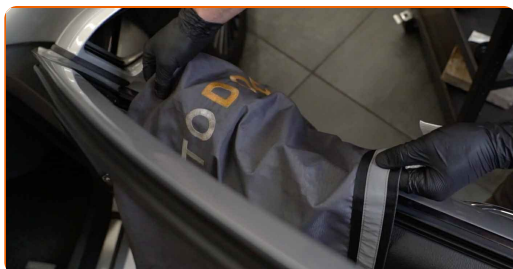
- Maiņa: spoguļstikls – Mercedes W211. Lai izvairītos no detaļas sabojāšanas uzstādīšanas laikā, nepielietojiet pārmērīgu spēku.
- Pārliedzinieties, vai spoguļa stikls ir novietots pareizi. Tam jābūt centrētam ar korpusa sinhronizēšanas cilpām.

10 Noņemiet nost krāsotāju līmlentu.



11 Notīriet spoguļa stiklu.

12 Noņemiet aizsargvāku.



13 Ieslēdziet aizdedzi. Tas ir nepieciešams, lai pārlicinātos, ka detaļa darbojas pareizi.



14 Izslēdziet aizdedzi.

LABI DARĪTS! 

SKATĪT VAIRĀK PAMĀCĪBU

AUTODOC – AUGSTĀKĀ KVALITĀTE UN AUTODAĻAS PAR PIENĒMAMU CENU TIEŠSAISTĒ

AUTODOC MOBILĀ LIETOTNE: ĶĒRIET IZDEVĪGUS PIEDĀVĀJUMUS,
VEICOT ĒRTUS PIRKUMUS



AUTODOC+

GET IT ON
Google Play

Download on the
App Store

Download

LIELISKA IZVĒLE REZERVES DAĻĀM JŪSU AUTOMAŠĪNAI

**IEGĀDĀJĒTIES REZERVES DAĻAS MERCEDES
AUTOMAŠĪNAI**

SPOGUĻSTIKLS: PLAŠA IZVELE

IZVĒLIETIES REZERVES DAĻAS PRIEKŠ MERCEDES W211

MERCEDES SPOGUĻSTIKLS: IEGĀDĀTIETIS TŪLĪT

MERCEDES W211 SPOGUĻSTIKLS: LABĀKIE PIEDĀVĀJUMI

ⓘ ATBILDĪBAS IEROBEŽOJUMS:

Dokumentā ir ietverti tikai vispārīgi ieteikumi, kas var jums noderēt remontdarbu vai detaļu nomaiņas laikā. "AUTODOC" neuzņemas nekādu atbildību par jebkādiem zaudējumiem, ievainojumiem un mantas bojājumiem, kas gūti remontdarbu vai detaļu nomaiņas procesā sniegtās informācijas nepareizas lietošanas vai nepareizas interpretācijas dēļ.

"AUTODOC" neuzņemas nekādu atbildību par jebkādam iespējamām šajā rokasgrāmatā atrodamām kļūdām un neskaidrībām. Sniegtā informācija ir paredzēta tikai informatīviem nolūkiem un nevar aizstāt speciālistu padomu.

"AUTODOC" neuzņemas nekādu atbildību par nekorektu vai bīstamu remonta iekārtu, instrumentu un autodaļu izmantošanu. "AUTODOC" stingri iesaka būt uzmanīgiem un ievērot drošības noteikumus, veicot remonta vai nomaiņas darbus. Atcerieties: - zemas kvalitātes autodaļu izmantošana negarantē pienācīgu drošības līmeni uz ceļiem.

© Copyright 2022 – viss vietnes saturs, jo īpaši teksti, fotogrāfijas un grafiki ir aizsargāti ar autortiesībām. Visas tiesības, tajā skaitā tiesības kopēt, nodot trešām personām, rediģēt un tulkot, patur "AUTODOC GmbH".