

 **AUTODOC CLUB**

Kā nomainīt: aizmugures
riteņa rumbas gultņa
FIAT 500 C Cabrio (312) -
nomaiņas ceļvedis

LĪDZĪGA VIDEO PAMĀCĪBA



Šajā video redzama līdzīgas autodaļas nomaiņas procedūra citā transportlīdzeklī

Uzmanību!

Šis maiņas algoritms ir piemērots:

FIAT 500 C Cabrio (312) 0.9, FIAT 500 C Cabrio (312) 1.2, FIAT 500 C Cabrio (312) 1.3 D Multijet, FIAT 500 C Cabrio (312) 1.4, FIAT 500 C Cabrio (312) 1.4 Flex, FIAT 500 C Cabrio (312) 1.0 Mild Hybrid (312.AYD1B)

Darbību secība var nedaudz atšķirties atkarībā no automašīnas uzbūves.

Šī pamācība tika izveidota, pamatojoties uz līdzīgas autodaļas nomaiņas procedūru:
FIAT BRAVO II (198) 1.6 D Multijet

**MAIŅA: RITEŅA RUMBAS GULTŅA – FIAT 500 C
CABRIO (312). NEPIECIEŠAMO INSTRUMENTU
SARAKSTS:**



- Stieplu suka
- WD-40 aerosols
- Bremžu sistēmu tīrītājs
- Universāls tīrīšanas aerosols
- Vara smēriela
- Muciņas uzgalis nr. 12
- Muciņas uzgalis nr. 13
- Muciņas uzgalis nr. 17
- Mucinas uzqalis nr. 32
- Pneimo mucīņa Nr 17
- Sprūdatslēga
- Dinamometriskā atslēga
- Vītņurbja atslēga
- Āmurs
- Gumijas āmurs
- Lauznis
- Riteņa fiksētājs

Pirkt instrumentus

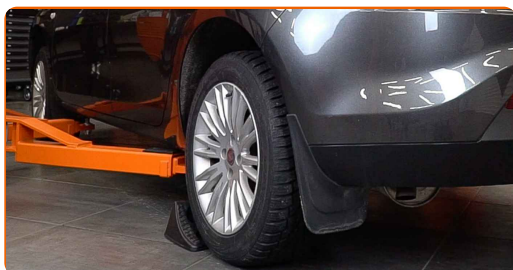
Mainā: riteņa rumbas gultņa – FIAT 500 C Cabrio (312). AUTODOC speciālisti iesaka:

- Neizmantojiet atkārtoti gultņa iekārtu Jūsu automašīnā FIAT 500 C Cabrio (312).
- Abu riteņu rumbas gultņu nomaiņas darbību kārtība uz vienas ass ir identiska.
- Visus darbus ir jāveic, kad dzinējs ir izslēgts.

MAIŅA: RITEŅA RUMBAS GULTŅA – FIAT 500 C CABRIO (312). IZMANTOJĒT ŠO PROCEDŪRU:

1

Nobloķējiet riteņus ar fiksētājiem.



2

Atskrūvējiet vaļīgāk riteņa stiprinājuma skrūves. Izmantojiet pneimo mucīņu Nr.17



3

Paceliet priekšējo / aizmugurējo auto pusi un atbalstiet to.

4

Atskrūvējiet riteņu skrūves.



AUTODOC iesaka:

- Brīdinājums! Lai izvairītos no ievainojumiem, turiet FIAT 500 C Cabrio (312) riteņi, skrūvējot vaļā stiprinājuma skrūves.

5

Noņemiet riteņi.



6

Notīriet bremžu suporta stiprinājumus. Izmantojiet metāla birsti. Izmantojiet WD-40 aerosolu.



7

Atskrūvējiet bremžu suporta stiprinājumu. Izmantojiet mucīnatslēgu Nr 13. Izmantojiet atslēgu ar tarkšķi.



8

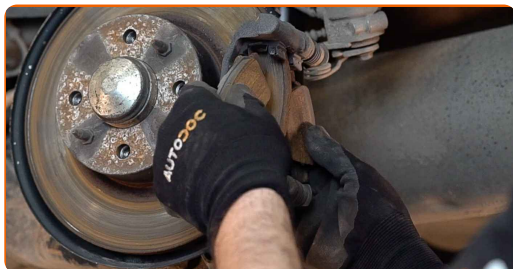
Noņemiet bremžu suportu. Izmantojiet montāžas sviru.



Maiņa: riteņa rumbas gultņa – FIAT 500 C Cabrio (312). AUTODOC iesaka:

- Piestipriniet suportu pie piekares vai virsbūves ar drāti, neatvienojot to no bremžu šļūtenes, lai pasargātu no gaisa iekļūšanas.
- Pārliedziniet, ka bremžu supports nekarājas un neturas uz bremžu šļūtenes.
- Pēc bremžu suporta izņemšanas neizspiediet bremžu pedāli. Tas var izraisīt virzuļa izkrišanu no bremžu cilindra, un var rasties bremžu šķidruma noplūde un sistēmas dehermetizācija.

9 Noņemiet bremžu klučus.



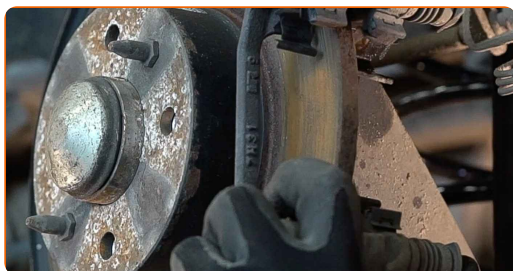
10 Notīriet bremžu suporta kronšteina stiprinājumus. Izmantojiet metāla birsti. Izmantojiet WD-40 aerosolu.



11 Atskrūvējiet bremžu suporta kronšteina stiprinājumu. Izmantojiet mucīņatslēgu Nr 17. Izmantojiet vītņurbja atslēgu.



12 Noņemiet bremžu suporta kronšteinu.



13

Notīriet bremžu diska stiprinājumus. Izmantojiet metāla birsti. Izmantojiet WD-40 aerosolu.



14

Atskrūvējiet bremžu diska stiprinājumu. Izmantojiet mucīnatslēgu Nr 12. Izmantojiet atslēgu ar tarkšķi.



15

Noņemiet bremžu disku. Izmantojiet gumijas āmuru.



16

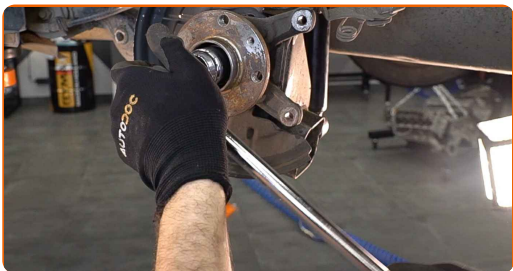
Noņemiet rumbas gultņa aizsargvāciņu. Izmantojiet montāžas sviru. Izmantojiet āmuru.



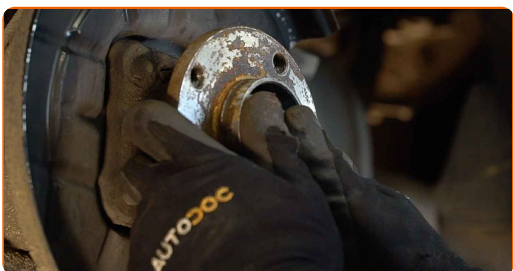
Maiņa: riteņa rumbas gultņa – FIAT 500 C Cabrio (312). AUTODOC ekspertu padomi:

- Dažas automašīnas nav aprīkotas ar rumbas gultņa vāķem.

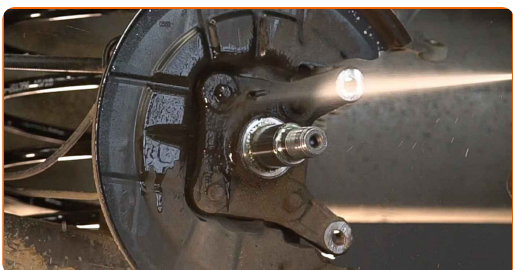
17 Atskrūvējiet riteņa rumbas stiprinājuma uzgriezni. Izmantojiet mucīņatslēgu Nr 32. Izmantojiet vītņurbja atslēgu.



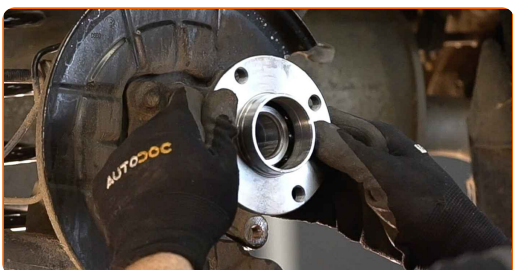
18 Noņemiet rumbu kopā ar gultni, jo tie ir neizjaucami.



19 Notīriet rumbas gultņa montāžas vietas. Izmantojiet universālu aerosolu.



20 Uzstādiet jaunu riteņa rumbu kopā ar gultni.



- 21** Pievelciet rumbas stiprinājumus. Izmantojiet mucīnatslēgu Nr 32. Izmantojiet dinamometrisko atslēgu. Griezes moments 224 Nm.



Maiņa: riteņa rumbas gultņa – FIAT 500 C Cabrio (312). Ieteikums:

- Riteņa gultņa ierīcei nevajadzētu noliekties uz ass rēdzes.

- 22** Uzstādiet rumbas gultņa aizsargvāciņu. Izmantojiet gumijas āmuru.



- 23** Apstrādājiet rumbu vietās, kur tā saskaras ar bremžu disku. Izmantojiet vara smērvielu.



24 Uzstādiet bremžu disku.



25 Pievelciet bremžu diska stiprinājumu. Izmantojiet mucīnatslēgu Nr 12. Izmantojiet dinamometrisko atslēgu. Griezes moments 10 Nm.



26 Notīriet bremžu suporta kronšteinu no netīrumiem un putekļiem. Izmantojiet metāla birsti. Izmantojiet bremžu sistēmas tīrītāju.



AUTODOC iesaka:

- Maiņa: riteņa rumbas gultņa – FIAT 500 C Cabrio (312). Pēc aerosola uzklāšanas pagaidiet dažas minūtes.

27 Uzstādiet bremžu suporta kronšteinu.



- 28** Pievelciet bremžu suporta kronšteinu. Izmantojiet mucīņatslēgu Nr 17. Izmantojiet dinamometrisko atslēgu. Griezes moments 62 Nm.



- 29** Uzstādiet bremžu klučus.



- 30** Uzstādiet bremžu suportu un piestipriniet to. Izmantojiet mucīņatslēgu Nr 13. Izmantojiet dinamometrisko atslēgu. Griezes moments 30 Nm.



- 31** Notīriet bremžu diska virsmu. Izmantojiet metāla birsti.

- 32** Apstrādājiet virsmu, kur bremžu disks saskaras ar riteņa disku. Izmantojiet vara smērvielu.



33

Notīriet bremžu diska virsmu. Izmantojiet bremžu sistēmas tīrītāju.



Maiņa: riteņa rumbas gultņa – FIAT 500 C Cabrio (312). AUTODOC ekspertu padomi:

- Pēc aerosola uzklāšanas uzgaidiet pāris minūtes.

34

Uzlieciet riepu.



AUTODOC iesaka:

- Svarīgi! Skrūvējot FIAT 500 C Cabrio (312) riteņa stiprinājuma skrūves, turiet riteni.

35

Aizskruvējiet riteņa stiprinājumu skrūves. Izmantojiet pneimo mucīņu Nr.17



- 36** Nolaidiet auto un pievelciet skrūves krusteniskā veidā. Izmantojiet dinamometrisko atslēgu. Griezes moments 120 Nm.



- 37** Noņemiet fiksētājus un domkratus.



LABI DARĪTS! 

SKATĪT VAIRĀK PAMĀCĪBU

AUTODOC – AUGSTĀKĀ KVALITĀTE UN AUTODAĻAS PAR PIENĒMAMU CENU TIEŠSAISTĒ

AUTODOC MOBILĀ LIETOTNE: ĶĒRIET IZDEVĪGUS PIEDĀVĀJUMUS, VEICOT ĒRTUS PIRKUMUS



+ AUTODOC

GET IT ON **Google Play**

Download on the **App Store**

Download

LIELISKA IZVĒLE REZERVES DAĻĀM JŪSU AUTOMAŠĪNAI

RITEŅA RUMBAS GULTŅA: PLAŠA IZVELE

i ATBILDĪBAS IEROBEŽOJUMS:

Dokumentā ir ietverti tikai vispārīgi ieteikumi, kas var jums noderēt remontdarbu vai detaļu nomaiņas laikā. "AUTODOC" neuzņemas nekādu atbildību par jebkādiem zaudējumiem, ievainojumiem un mantas bojājumiem, kas gūti remontdarbu vai detaļu nomaiņas procesā sniegtās informācijas nepareizas lietošanas vai nepareizas interpretācijas dēļ.

"AUTODOC" neuzņemas nekādu atbildību par jebkādām iespējamām šajā rokasgrāmatā atrodamām kļūdām un neskaidrībām. Sniegtā informācija ir paredzēta tikai informatīviem nolūkiem un nevar aizstāt speciālistu padomu.

"AUTODOC" neuzņemas nekādu atbildību par nekorektu vai bīstamu remonta iekārtu, instrumentu un autodaļu izmantošanu. "AUTODOC" stingri iesaka būt uzmanīgiem un ievērot drošības noteikumus, veicot remonta vai nomaiņas darbus. Atcerieties: - zemas kvalitātes autodaļu izmantošana negarantē pienācīgu drošības līmeni uz ceļiem.

© Copyright 2023 – viss vietnes saturs, jo īpaši teksti, fotogrāfijas un grafiki ir aizsargāti ar autortiesībām. Visas tiesības, tajā skaitā tiesības kopēt, nodot trešām personām, rediģēt un tulkot, patur "AUTODOC SE".