

AUTODOC CLUB

Kā nomainīt: salona gaisa
filtru **FIAT Linea (323_,
110_)** - nomaiņas ceļvedis

LĪDZĪGA VIDEO PAMĀCĪBA



Šajā video redzama līdzīgas autodaļas nomaiņas procedūra citā transportlīdzeklī

Uzmanību!

Šis maiņas algoritms ir piemērots:

FIAT Linea (323_, 110_) 1.4, FIAT Linea (323_, 110_) 1.6, FIAT Linea (323_, 110_) 1.3 D Multijet, FIAT Linea (323_, 110_) 1.4 T-Jet, FIAT Linea (323_, 110_) 1.6 D Multijet, FIAT Linea (323_, 110_) 1.3 JTD Multijet (323AXB1A)

Darbību secība var nedaudz atšķirties atkarībā no automašīnas uzbūves.

Šī pamācība tika izveidota, pamatojoties uz līdzīgas autodaļas nomaiņas procedūru:
FIAT GRANDE PUNTO (199) 1.3 D Multijet

MAIŅA: SALONA FILTRA – FIAT LINEA (323_, 110_).
NEPIECIEŠAMIE INSTRUMENTI:



• Torx uzgaļis T25

• Plastmasas svira demontāžai

[Pirkt instrumentus](#)

Maiņa: salona filtra – FIAT Linea (323_, 110_). AUTODOC ekspertu padomi:

- Nomainiet salona gaisa filtru vismaz reizi sešos mēnešos, agrā pavasarī un rudens gadalaikā.
- Sekojiet līdzi detaļas darbības termiņiem, ieteikumiem un prasībām, kuras noteicis ražotājs.
- Ja gaisa plūsma salonā ir strauji samazinājusies, nomainiet filtru pirms plānotās apkopes.
- Lūdzu, ņemiet vērā: visi darbi ar FIAT Linea (323_, 110_) automašīnu jāveic ar izslēgtu motoru.

VEICIET NOMAIŅU ŠĀDĀ SECĪBĀ:

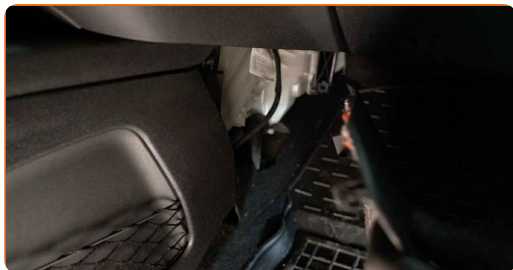
1

Aizbīdiet pasažieru krēslu maksimāli uz aizmuguri.



2

Noņemiet sānu plastmasas paneli.



3

Noņemiet apakšējā apdares panela skavas. Izmantojiet plastmasas apdares demontāžas instrumentu.



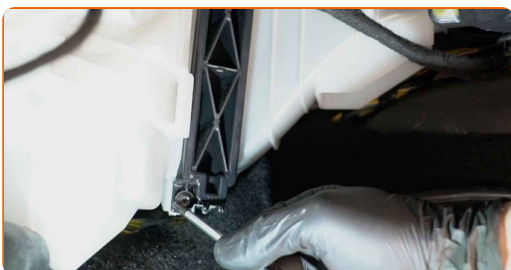
4

Noņemiet cimdu nodalījuma apakšējo korpusu.



5

Atskrūvējiet salona filtra korpusa vāka stiprinājumus. Izmantojiet Torx T 25.



6

Noņemiet salona gaisa filtra korpusa vāciņu.



AUTODOC iesaka:

- Maiņa: salona filtra – FIAT Linea (323_, 110_). Noņemot detaļu, nelietojiet pārāk lielu spēku, jo tas var sabojāt to.

7

Izņemiet salona filtru.



Maiņa: salona filtra – FIAT Linea (323_, 110_). AUTODOC speciālisti iesaka:

- Necentieties tīrīt un lietot filtru atkārtoto - tas ietekmēs gaisa tīrības kvalitāti mašīnas salonā.

8

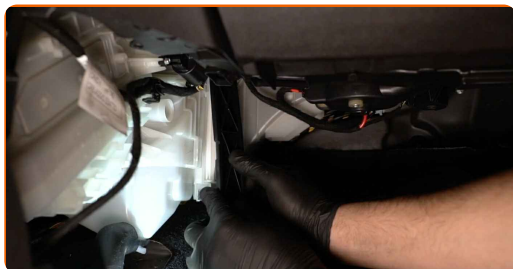
Uzstādiet salona filtru montāžas vietā.



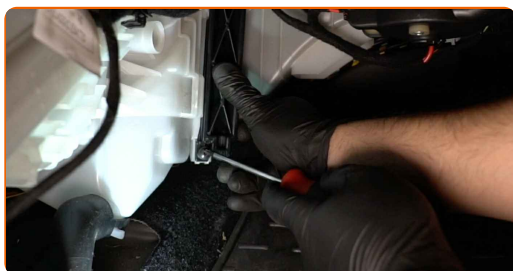
Maiņa: salona filtra – FIAT Linea (323_, 110_). AUTODOC speciālisti iesaka:

- Ievērojiet filtrējošā elementa pareizo pozīciju. Nenovietojiet to šķībi.
- Sekojiet gaisa plūsmas virziena bultiņai uz filtra.
- Ir svarīgi izmantot tikai augstas kvalitātes FIAT Linea (323_, 110_) filtrus.

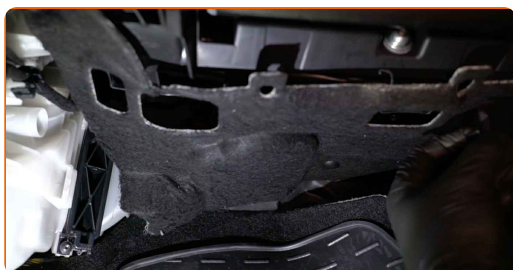
9 Uzstādiet salona gaisa filtra korpusa vāciņu.



10 Aizskrūvējiet salona filtra korpusa vāka stiprinājumus. Izmantojiet Torx T 25.



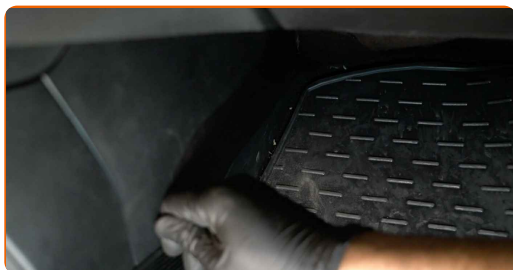
11 Uzstādiet cimdu nodalījuma apakšējo korpusu.



12 Nostipriniet apakšējā apdares paneļa skavas.



13 Uzstādiet sānu plastmasas aizsargpaneli. Uzstādiet detaļu attiecīgi vadīklām un nobloķējiet stiprinājumus.

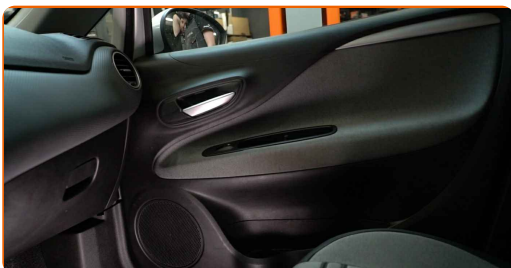


AUTODOC iesaka:

- Maiņa: salona filtra – FIAT Linea (323_, 110_). Uzstādīšanas laikā nepielietojiet pārmērīgu spēku. Tas var sabojāt stiprinājumus.

14

Atbīdiet pasažieru sēdekli tā sākotnējā stāvoklī.



15

Ieslēdziet aizdedzi.

16

Ieslēdziet gaisa kondicionēšanas sistēmu. Tas ir nepieciešams, lai pārlicinātos, ka detaļa darbojas pareizi.

17

Izslēdziet aizdedzi.

LABI DARĪTS! 

SKATĪT VAIRĀK PAMĀCĪBU

AUTODOC – AUGSTĀKĀ KVALITĀTE UN AUTODAĻAS PAR PIENEMAMU CENU TIEŠSAISTĒ

AUTODOC MOBILĀ LIETOTNE: ĶERIET IZDEVĪGUS PIEDĀVĀJUMUS, VEICOT ĒRTUS PIRKUMUS



+ AUTODOC

GET IT ON **Google Play**

Download on the **App Store**

Download

LIELISKA IZVĒLE REZERVES DAĻĀM JŪSU AUTOMAŠĪNAI

SALONA FILTRA: PLAŠA IZVELE

i ATBILDĪBAS IEROBEŽOJUMS:

Dokumentā ir ietverti tikai vispārīgi ieteikumi, kas var jums noderēt remontdarbu vai detaļu nomaiņas laikā. "AUTODOC" neuzņemas nekādu atbildību par jebkādiem zaudējumiem, ievainojumiem un mantas bojājumiem, kas gūti remontdarbu vai detaļu nomaiņas procesā sniegtās informācijas nepareizas lietošanas vai nepareizas interpretācijas dēļ.

"AUTODOC" neuzņemas nekādu atbildību par jebkādām iespējamām šajā rokasgrāmatā atrodamām kļūdām un neskaidrībām. Sniegtā informācija ir paredzēta tikai informatīviem nolūkiem un nevar aizstāt speciālistu padomu.

"AUTODOC" neuzņemas nekādu atbildību par nekorektu vai bīstamu remonta iekārtu, instrumentu un autodaļu izmantošanu. "AUTODOC" stingri iesaka būt uzmanīgiem un ievērot drošības noteikumus, veicot remonta vai nomaiņas darbus. Atcerieties: - zemas kvalitātes autodaļu izmantošana negarantē pienācīgu drošības līmeni uz ceļiem.

© Copyright 2023 – viss vietnes saturs, jo īpaši teksti, fotogrāfijas un grafiki ir aizsargāti ar autortiesībām. Visas tiesības, tajā skaitā tiesības kopēt, nodot trešām personām, rediģēt un tulkot, patur "AUTODOC SE".