

 **AUTODOC CLUB**

Kā nomainīt: aizmugures  
logu slotiņas **FIAT TIPO**  
**Universālis (356\_) -**  
nomainīšanas ceļvedis

## LĪDZĪGA VIDEO PAMĀCĪBA



Šajā video redzama līdzīgas autodaļas nomaiņas procedūra citā transportlīdzeklī

### **Uzmanību!**

Šis maiņas algoritms ir piemērots:

FIAT TIPO Universālis (356\_) 1.4, FIAT TIPO Universālis (356\_) 1.6 D, FIAT TIPO Universālis (356\_) 1.3 D, FIAT TIPO Universālis (356\_) 1.4 LPG, FIAT TIPO Universālis (356\_) 1.6, FIAT TIPO Universālis (356\_) 1.0 (357HXN1A, 357WXN1A), FIAT TIPO Universālis (356\_) 1.6 D (357WXG1), FIAT TIPO Universālis (356\_) 1.5 T4 Hybrid

Darbību secība var nedaudz atšķirties atkarībā no automašīnas uzbūves.

Šī pamācība tika izveidota, pamatojoties uz līdzīgas autodaļas nomaiņas procedūru:  
FIAT PANDA (169) 1.2

MAIŅA: LOGU SLOTIŅU – FIAT TIPO UNIVERSĀLIS  
(356\_). INSTRUMENTI, KURI VARĒTU NODERĒT:



- Plakanais Skrūvgriezis

[Pirkt instrumentus](#)

Maiņa: logu slotiņu – FIAT TIPO Universālis (356\_). AUTODOC speciālisti iesaka:

- Visus darbus ir jāveic, kad dzinējs ir izslēgts.

## MAIŅA: LOGU SLOTIŅU – FIAT TIPO UNIVERSĀLIS (356\_). IZMANTOJIET ŠO PROCEDŪRU:

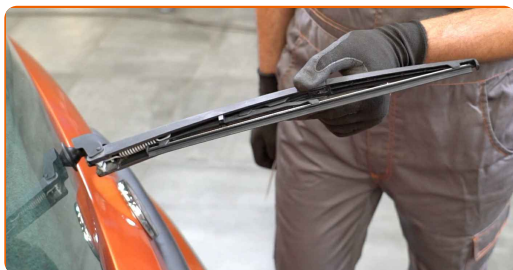
1

Sagatavojiet jaunas logu slotiņas.



2

Paceliet slotiņas no stikla līdz tās apstājas.



3

Nospiediet skavu. Izmantojiet plakano skrūvgriezi.



**4** Noņemiet slotiņu no sviras.



**Maiņa: logu slotiņu – FIAT TIPO Universālis (356\_). AUTODOC iesaka:**

- Pārliecinieties, ka slotiņu maiņas laikā sviras neatsitās pret stiklu.

**5** Uzstādiet jaunu logu slotiņu un uzmanīgi pielieciet slotiņu pie loga.



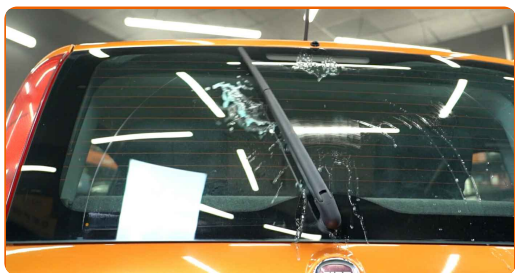
**Maiņa: logu slotiņu – FIAT TIPO Universālis (356\_). AUTODOC padomi:**

- Neņemiet logu tīrītāju slotiņu aiz tīrošās gumijas malas, lai nesabojātu grafiņa pārklājumu.
- Pārliecinieties, ka slotiņas gumija cieši pieguļ stiklam visā tās garumā.

**6** Ieslēdziet aizdedzi.

7

Pēc uzstādīšanas pārbaudiet logu tīrītāja darbību.



**LABI DARĪTS!** 

**SKATĪT VAIRĀK PAMĀCĪBU**

# AUTODOC – AUGSTĀKĀ KVALITĀTE UN AUTODAĻAS PAR PIENEMAMU CENU TIEŠSAISTĒ

**AUTODOC MOBILĀ LIETOTNE: ĶERIET IZDEVĪGUS PIEDĀVĀJUMUS, VEICOT ĒRTUS PIRKUMUS**



**+ AUTODOC**

GET IT ON  **Google Play**

Download on the  **App Store**

**Download**

**LIELISKA IZVĒLE REZERVES DAĻĀM JŪSU AUTOMAŠĪNAI**

**LOGU SLOTIŅU: PLAŠA IZVELE**

## **ATBILDĪBAS IEROBEŽOJUMS:**

Dokumentā ir ietverti tikai vispārīgi ieteikumi, kas var jums noderēt remontdarbu vai detaļu nomaiņas laikā. "AUTODOC" neuzņemas nekādu atbildību par jebkādiem zaudējumiem, ievainojumiem un mantas bojājumiem, kas gūti remontdarbu vai detaļu nomaiņas procesā sniegtās informācijas nepareizas lietošanas vai nepareizas interpretācijas dēļ.

"AUTODOC" neuzņemas nekādu atbildību par jebkādam iespējamām šajā rokasgrāmatā atrodamām kļūdām un neskaidrībām. Sniegtā informācija ir paredzēta tikai informatīviem nolūkiem un nevar aizstāt speciālistu padomu.

"AUTODOC" neuzņemas nekādu atbildību par nekorektu vai bīstamu remonta iekārtu, instrumentu un autodaļu izmantošanu. "AUTODOC" stingri iesaka būt uzmanīgiem un ievērot drošības noteikumus, veicot remonta vai nomaiņas darbus. Atcerieties: - zemas kvalitātes autodaļu izmantošana negarantē pienācīgu drošības līmeni uz ceļiem.

© Copyright 2023 – viss vietnes saturs, jo īpaši teksti, fotogrāfijas un grafiki ir aizsargāti ar autortiesībām. Visas tiesības, tajā skaitā tiesības kopēt, nodot trešām personām, rediģēt un tulkot, patur "AUTODOC SE".