

 **AUTODOC CLUB**

Kā nomainīt: ārējais
atpakaļskata spogulis
Ford Fiesta JA8 -
nomaiņas ceļvedis

VIDEO PAMĀCĪBA

 **Uzmanību!**

Šis maiņas algoritms ir piemērots:

FORD Fiesta Mk6 Hatchback (JA8, JR8) 1.6 Ti, FORD Fiesta Mk6 Hatchback (JA8, JR8) 1.4 TDCi, FORD Fiesta Mk6 Van 1.4 TDCi, FORD Fiesta Mk6 Van 1.6 TDCi, FORD Fiesta Mk6 Hatchback (JA8, JR8) 1.25, FORD Fiesta Mk6 Hatchback (JA8, JR8) 1.6 TDCi, FORD Fiesta Mk6 Hatchback (JA8, JR8) 1.4, FORD Fiesta Mk6 Hatchback (JA8, JR8) 1.4 LPG, FORD Fiesta Mk6 Van 1.25, FORD B-Max (JK8) 1.0 EcoBoost, FORD B-Max (JK8) 1.6 Ti, FORD B-Max (JK8) 1.6 TDCi, FORD B-Max (JK8) 1.4, FORD B-Max (JK8) 1.5 TDCi, FORD Fiesta Mk6 Hatchback (JA8, JR8) 1.0, (+ 17)

Darbību secība var nedaudz atšķirties atkarībā no automašīnas uzbūves.

MAIŅA: ĀRĒJAIS ATPAKĀLSKATA SPOGULIS – FORD FIESTA JA8. NEPIECIEŠAMO INSTRUMENTU SARAKSTS:



- Muciņas uzgalis nr. 10
- Muciņas uzgalis nr. 13
- Torx uzgalis T20
- Torx uzgalis T25
- Sprūdatslēga
- Dinamometriskā atslēga
- Plakanais Skrūvgriezis
- Plastmasas svira demontāžai

PIRKT INSTRUMENTUS

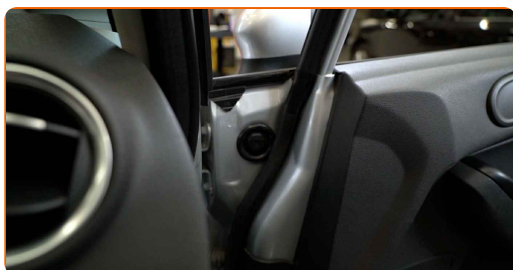
Maiņa: ārējais atpakaļskata spogulis – Ford Fiesta JA8. AUTODOC iesaka:

- Visus darbus ir jāveic, kad dzinējs ir izslēgts.

MAIŅA: ĀRĒJAIS ATPAKAĻSKATA SPOGULIS – FORD FIESTA JA8. VEICIET ŠĀDAS DARBĪBAS:

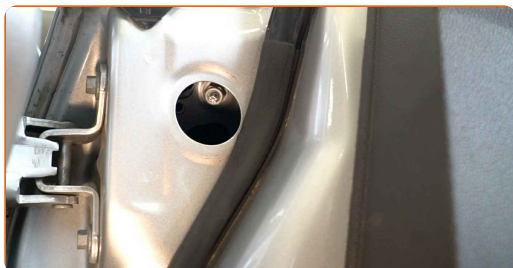
1

Atveriet automašīnas durvis.



2

Noņemiet nost ārējā atpakaļskates spoguļa skrūvējamo vāciņu.



3

Atvienojiet durvju elkoņa balsta paneli. Izmantojiet plastmasas apdares demontāžas instrumentu.



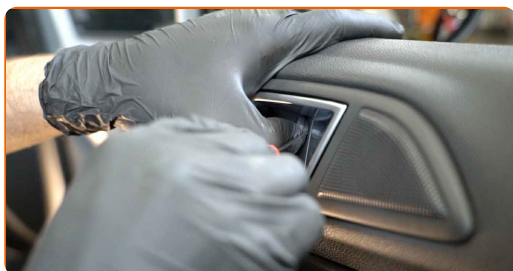
4

Izņemiet elkoņa balsta paneļa skrūves. Izmantojiet Torx T25. Izmantojiet atslēgu ar tarkšķi.



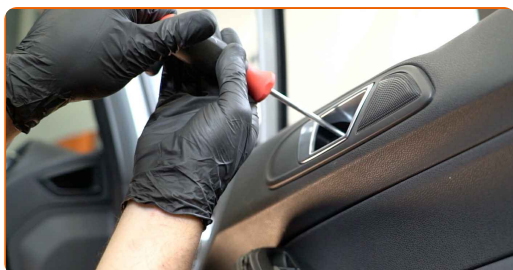
5

Noņemiet durvju roktura skrūvējamo vāciņu. Izmantojiet plakano skrūvgriezi.



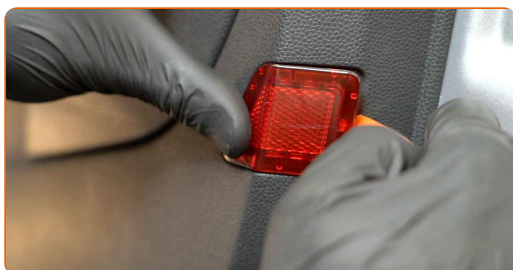
6

Noņemiet durvju roktura stiprinājumus. Izmantojiet Torx T20. Izmantojiet atslēgu ar tarkšķi.



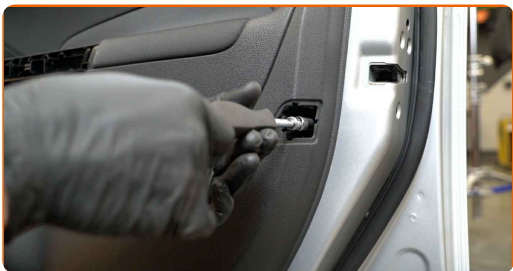
7

Noņemiet durvju kartes reflektoru. Izmantojiet plastmasas apdares demontāžas instrumentu.



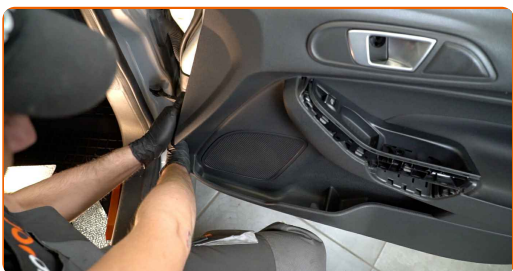
8

Atskrūvējiet durvju karšu stiprinājumus. Izmantojiet mucīnatslēgu Nr 10. Izmanojiet atslēgu ar tarkšķi.



9

Atvienojiet durvju karti. Izmantojiet plastmasas apdares demontāžas instrumentu.

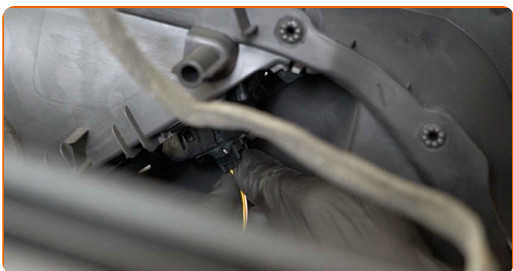


Maiņa: ārējais atpakaļskata spogulis – Ford Fiesta JA8. Ieteikums:

- Nepielietojiet pārmērīgu spēku, demontējot detaļu. Pretējā gadījumā Jūs varat salauzt to.

10

Noņemiet nost durvju kartes skavas. Izmantojiet plastmasas apdares demontāžas instrumentu.



11

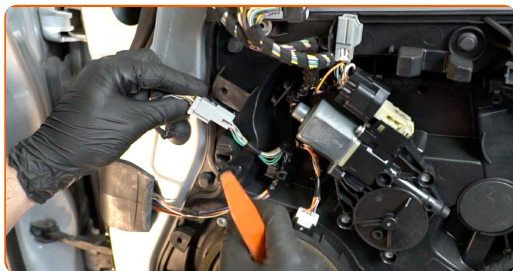
Atvienojiet logu slēdža savienotājkabelli no vadības ierīces.



12 Noņemiet nost durvju karti.

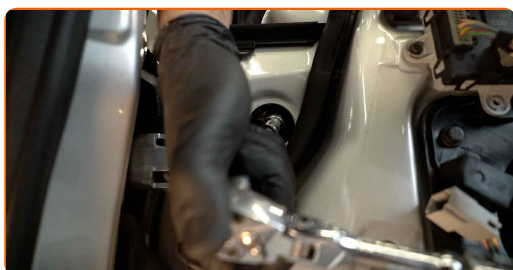


13 Atvienojiet spoguļa regulētāja savienotājkabelli no vadības ierīces.

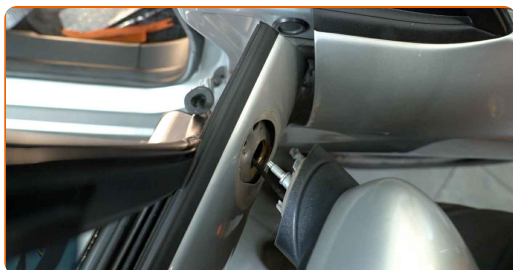


14 Atvienojiet spoguļa regulētāja savienotājkabelli no durvīm. Izmantojiet plastmasas apdares demontāžas instrumentu.

15 Izņemiet ārējā atpakaļskates spoguļa stiprinājumus. Izmantojiet mucīņatslēgu Nr 13. Izmantojiet atslēgu ar tarkšķi.

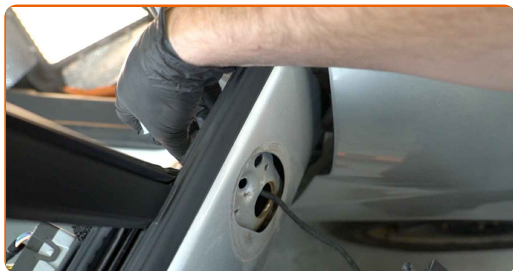


16 Izņemiet ārā ārējo atpakaļskates spoguļi.



17

Atvienojiet ārējā atpakaļskates spoguļa vadu.

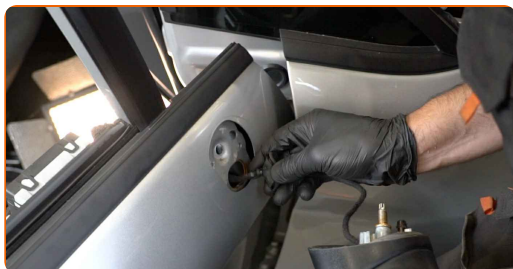


Maiņa: ārējais atpakaļskata spogulis – Ford Fiesta JA8. AUTODOC ekspertu padomi:

- Esiet uzmanīgs(-ga)! Nesabojājiet spārna spoguļa vadu.

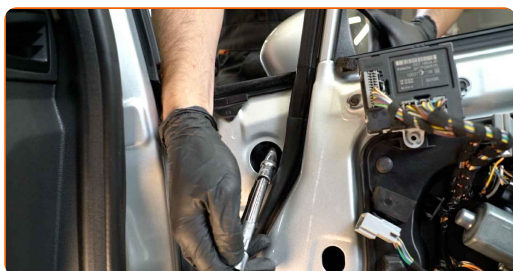
18

Pievienojiet ārējā atpakaļskates spoguļa vadu.



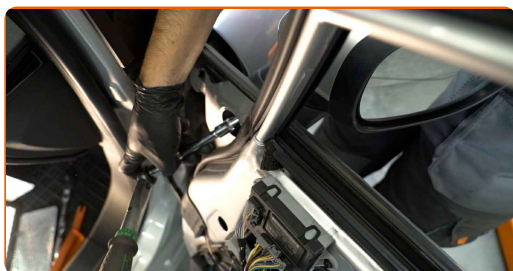
19

Uzstādiet jaunu ārējo atpakaļskates spoguļi.

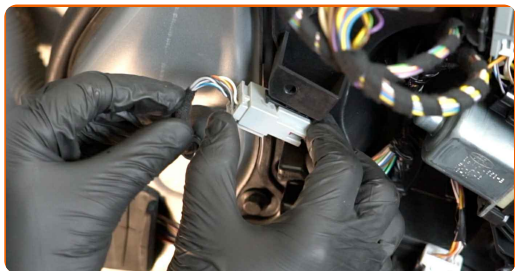


20

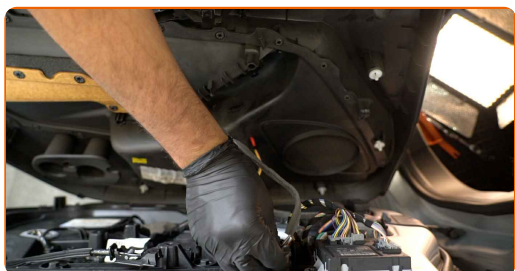
Pievelciet ārējā atpakaļskates spoguļa skrūves. Izmantojiet mucīņatslēgu Nr 13. Izmantojiet dinamometrisko atslēgu. Griezes moments 22 Nm.



21 Savienojiet spoguļa regulētāja savienotāju ar durvīm.



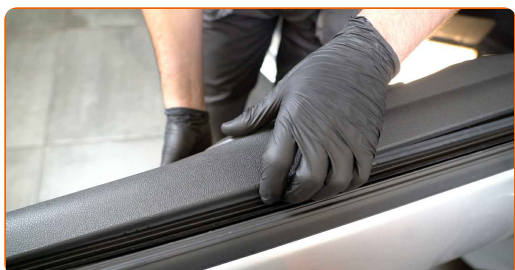
22 Savienojiet spoguļa regulētāja savienotāju ar vadības bloku.



23 Savienojiet loga regulēšanas savienotāju ar vadības bloku.



24 Uzstādiet durvju karti.

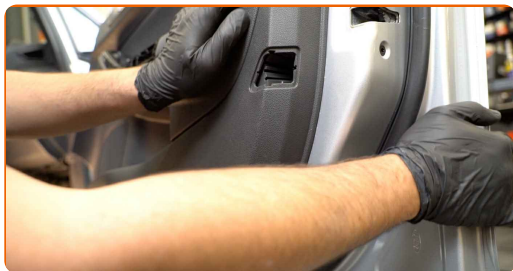


AUTODOC iesaka:

- Brīdinājums! Uzstādīšanas laikā nepielietojiet pārmērīgu spēku. Tas var sabojāt Ford Fiesta JA8 stiprinājumus.

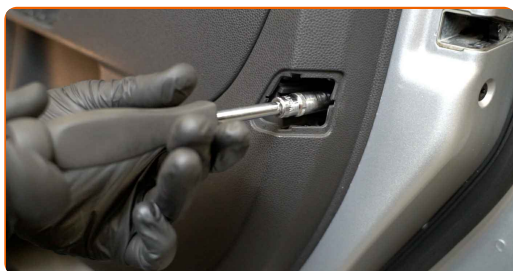
25

Uzstādiet durvju kartes skavas. Pārlicinieties, ka dzirdat klikšķi, tas liecina, ka svece ir pareizi uzstādīta.



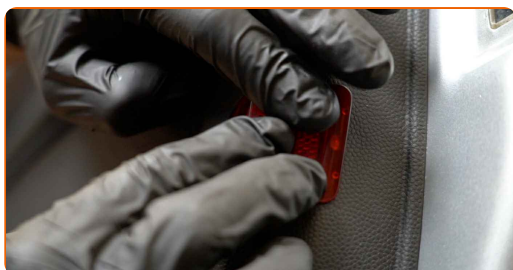
26

Ieskrūvējiet durvīs karšu stiprinājumus. Izmantojiet mucīņatslēgu Nr 10. Izmantojiet atslēgu ar tarkšķi.



27

Uzstādiet durvju kartes atstarotāju. Pārlicinieties, ka dzirdat klikšķi, tas liecina, ka svece ir pareizi uzstādīta.

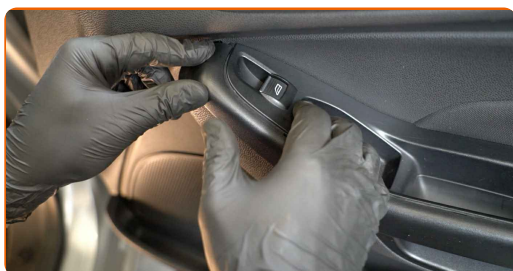


28

Ieskrūvējiet durvīs elkoņu balsta stiprinājumus. Izmantojiet Torx T25. Izmantojiet atslēgu ar tarkšķi.



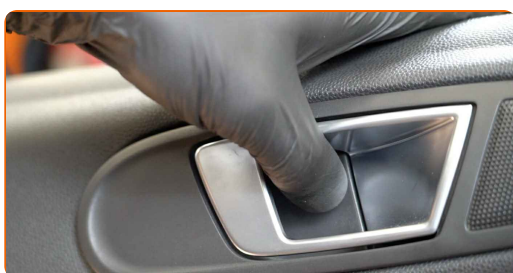
- 29** Uzstādiet atpakaļ durvju elkoņa balsta paneli. Pārliedzinieties, ka dzirdat klikšķi, tas liecina, ka svece ir pareizi uzstādīta.



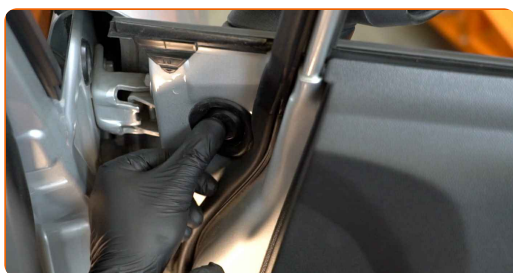
- 30** Ieskrūvējiet durvīs rokturu stiprinājumus. Izmantojiet Torx T20. Izmantojiet atslēgu ar tarkšķi.



- 31** Uzstādiet atpakaļ durvju roktura skrūvējamo vāciņu.

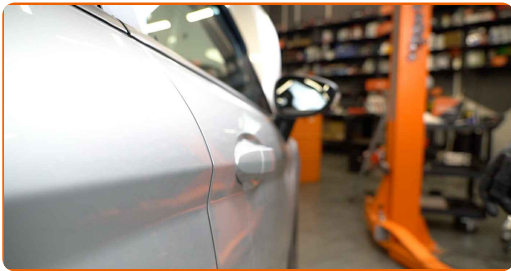


- 32** Uzstādiet ārējā atpakaļskates spoguļa skrūvējamo vāciņu.



33

Aizveriet automašīnas durvis.



LABI DARĪTS! 

SKATĪT VAIRĀK PAMĀCĪBU

AUTODOC – AUGSTĀKĀ KVALITĀTE UN AUTODAĻAS PAR PIENEMAMU CENU TIEŠSAISTĒ

AUTODOC MOBILĀ LIETOTNE: ĶERIET IZDEVĪGUS PIEDĀVĀJUMUS,
VEICOT ĒRTUS PIRKUMUS



+ AUTODOC

GET IT ON
Google Play

Download on the
App Store

Download

LIELISKA IZVĒLE REZERVES DAĻĀM JŪSU AUTOMAŠĪNAI

IEGĀDĀJIETIES REZERVES DAĻAS FORD AUTOMAŠĪNAI

ĀRĒJAIS ATPAKAĻSKATA SPOGULIS: PLAŠA IZVELE

IZVĒLIETIES REZERVES DAĻAS PRIEKŠ FORD FIESTA JA8

FORD ĀRĒJAIS ATPAKAĻSKATA SPOGULIS: IEGĀDĀTIES TŪLĪT

FORD FIESTA JA8 ĀRĒJAIS ATPAKAĻSKATA SPOGULIS: LABĀKIE PIEDĀVĀJUMI

ⓘ ATBILDĪBAS IEROBEŽOJUMS:

Dokumentā ir ietverti tikai vispārīgi ieteikumi, kas var jums noderēt remontdarbu vai detaļu nomaiņas laikā. "AUTODOC" neuzņemas nekādu atbildību par jebkādiem zaudējumiem, ievainojumiem un mantas bojājumiem, kas gūti remontdarbu vai detaļu nomaiņas procesā sniegtās informācijas nepareizas lietošanas vai nepareizas interpretācijas dēļ.

"AUTODOC" neuzņemas nekādu atbildību par jebkādam iespējamām šajā rokasgrāmatā atrodamām kļūdām un neskaidrībām. Sniegtā informācija ir paredzēta tikai informatīviem nolūkiem un nevar aizstāt speciālistu padomu.

"AUTODOC" neuzņemas nekādu atbildību par nekorektu vai bīstamu remonta iekārtu, instrumentu un autodaļu izmantošanu. "AUTODOC" stingri iesaka būt uzmanīgiem un ievērot drošības noteikumus, veicot remonta vai nomaiņas darbus. Atcerieties: - zemas kvalitātes autodaļu izmantošana negarantē pienācīgu drošības līmeni uz ceļiem.

© Copyright 2022 – viss vietnes saturs, jo īpaši teksti, fotogrāfijas un grafiki ir aizsargāti ar autortiesībām. Visas tiesības, tajā skaitā tiesības kopēt, nodot trešām personām, rediģēt un tulkot, patur "AUTODOC GmbH".