



Kā nomainīt: ārējais  
atpakaļskata spogulis  
**Ford Focus DAW** -  
nomaiņas ceļvedis

## VIDEO PAMĀCĪBA



### **Uzmanību!**

Šis maiņas algoritms ir piemērots:

FORD FOCUS (DAW, DBW) 1.4 16V, FORD FOCUS (DAW, DBW) 1.6 16V, FORD FOCUS (DAW, DBW) 1.8 16V, FORD FOCUS Sedans (DFW) 1.4 16V, FORD FOCUS Sedans (DFW) 1.6 16V, FORD FOCUS Sedans (DFW) 1.8 16V, FORD FOCUS Universālis (DNW) 1.4 16V, FORD FOCUS Universālis (DNW) 1.6 16V, FORD FOCUS Universālis (DNW) 1.8 16V, FORD FOCUS (DAW, DBW) 2.0 16V, FORD FOCUS (DAW, DBW) 1.8 Turbo DI / TDDi, FORD FOCUS Sedans (DFW) 2.0 16V, FORD FOCUS Sedans (DFW) 1.8 Turbo DI / TDDi, FORD FOCUS Universālis (DNW) 2.0 16V, FORD FOCUS Universālis (DNW) 1.8 Turbo DI / TDDi, (+ 15)

Darbību secība var nedaudz atšķirties atkarībā no automašīnas uzbūves.

**MAIŅA: ĀRĒJAIS ATPAKAĻSKATA SPOGULIS – FORD FOCUS DAW. NEPIECIEŠAMIE INSTRUMENTI:**



- WD-40 aerosols
- Elektrokontaktu aerosols
- Dinamometriskā atslēga
- Muciņas uzgalis nr. 10
- Sprūdatslēga
- Fiksatoru noņēmējs
- Plastmasas svira demontāžai
- Spārna pārklājs

**PIRKT INSTRUMENTUS**

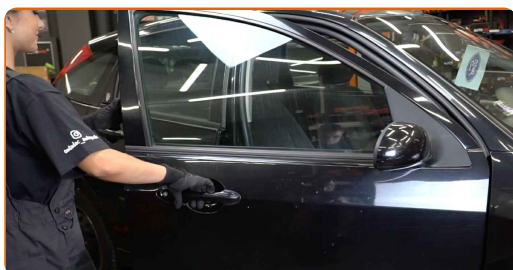
Maina: ārējais atpakaļskata spogulis – Ford Focus DAW. AUTODOC speciālisti iesaka:

- Visus darbus ir jāveic, kad dzinējs ir izslēgts.

## MAIŅA: ĀRĒJAIS ATPAKAĻSKATA SPOGULIS – FORD FOCUS DAW. IETEICAMĀ DARBĪBU SECĪBA:

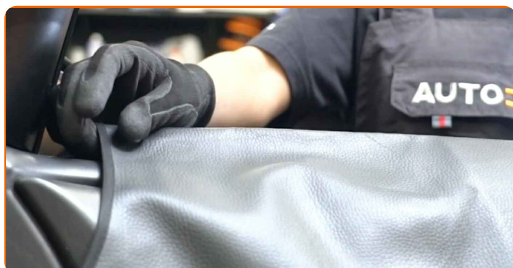
1

Atveriet automašīnas durvis.



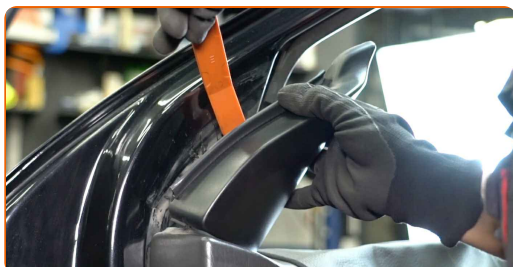
2

Izmantojiet aizsargu, lai nesabojātu automašīnas krāsojumu un plastmasas detaļas.



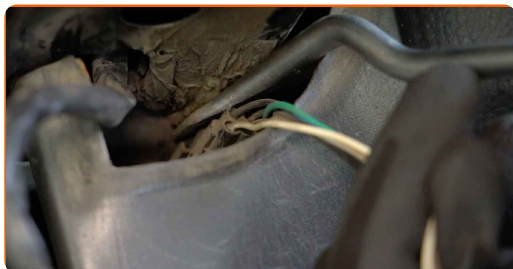
3

Noņemiet nost ārējā atpakaļskates spoguļa vāciņu. Izmantojiet plastmasas apdares demontāžas instrumentu.



4

Atvienojiet ārējā atpakaļskates spoguļa vadu. Izmantojiet fiksatoru noņēmēju.



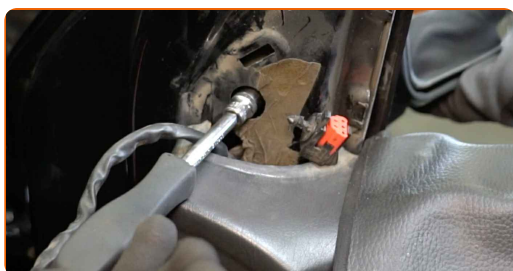
5

Atvienojiet spoguļa regulētāja savienotājkabelli no durvīm.



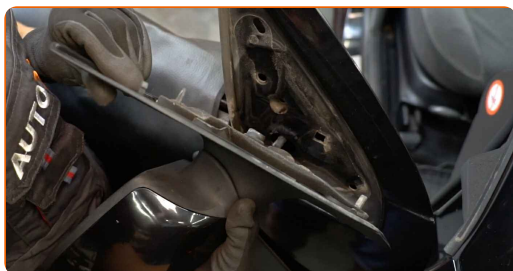
6

Izņemiet ārējā atpakaļskates spoguļa stiprinājumus. Izmantojiet mucīņatslēgu Nr 10. Izmantojiet atslēgu ar tarkšķi.



7

Izņemiet ārā ārējo atpakaļskates spoguļi.

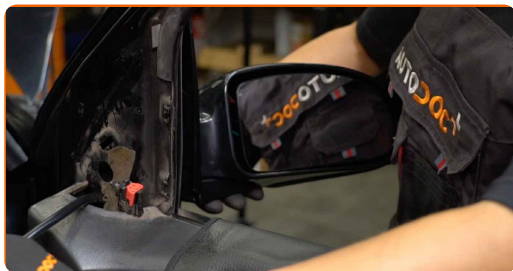


8

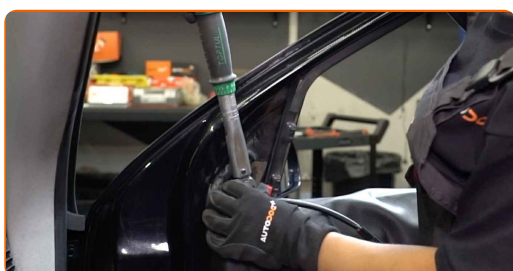
Notīriet sānu spoguļa montāžas sēžu. Izmantojiet WD-40 aerosolu.



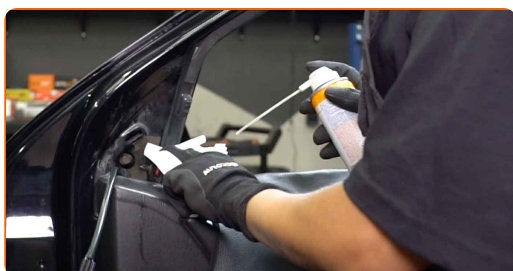
**9** Uzstādiet jaunu ārējo atpakaļskates spoguļi.



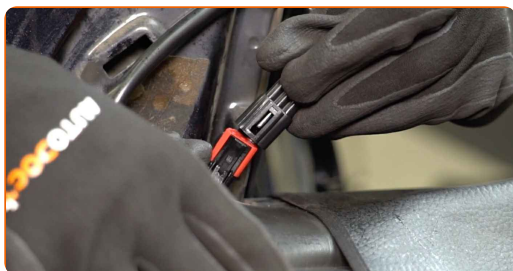
**10** Pievelciet ārējā atpakaļskates spoguļa skrūves. Izmantojiet mucīņatslēgu Nr 10. Izmantojiet dinamometrisko atslēgu. Griezes moments 8 Nm.



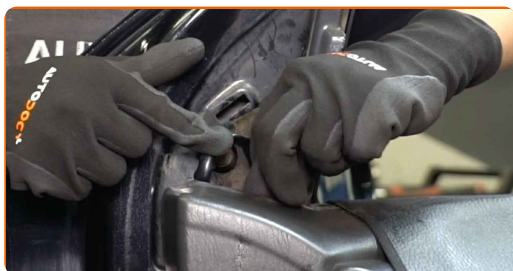
**11** Apstrādājiet elektrisko spoguļu regulēšanas slēdža savienotāju. Izmantojiet dielektrisko smērvielu.



**12** Savienojiet spoguļa regulētāja savienotāju ar durvīm.



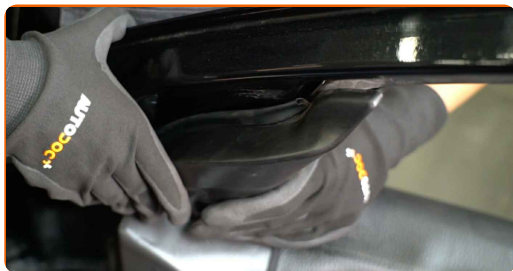
**13** Pievienojiet ārējā atpakaļskates spoguļa vadu.





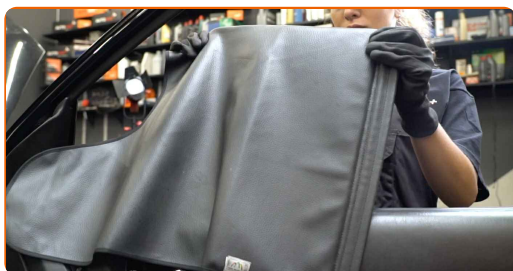
14

Uzstādiet spārnu spoguļa korpusu.



15

Noņemiet aizsargvāku.



16

Aizveriet automašīnas durvis.



17

Ieslēdziet aizdedzi. Tas ir nepieciešams, lai pārļiecinātos, ka detaļa darbojas pareizi.

18

Izslēdziet aizdedzi.

**LABI DARĪTS!** 

**SKATĪT VAIRĀK PAMĀCĪBU**

## AUTODOC – AUGSTĀKĀ KVALITĀTE UN AUTODAĻAS PAR PIENEMAMU CENU TIEŠSAISTĒ

AUTODOC MOBILĀ LIETOTNE: ĶERIET IZDEVĪGUS PIEDĀVĀJUMUS,  
VEICOT ĒRTUS PIRKUMUS



**+ AUTODOC**

GET IT ON  
**Google Play**

Download on the  
**App Store**

**Download**

**LIELISKA IZVĒLE REZERVES DAĻĀM JŪSU AUTOMAŠĪNAI**

**IEGĀDĀJIETIES REZERVES DAĻAS FORD AUTOMAŠĪNAI**

**ĀRĒJAIS ATPAKAĻSKATA SPOGULIS: PLAŠA IZVELE**



**IZVĒLIETIES REZERVES DAĻAS PRIEKŠ FORD FOCUS DAW**

**FORD ĀRĒJAIS ATPAĻSKATA SPOGULIS: IEGĀDĀTIES TŪLĪT**

**FORD FOCUS DAW ĀRĒJAIS ATPAĻSKATA SPOGULIS: LABĀKIE PIEDĀVĀJUMI**

## **ATBILDĪBAS IEROBEŽOJUMS:**

Dokumentā ir ietverti tikai vispārīgi ieteikumi, kas var jums noderēt remontdarbu vai detaļu nomaiņas laikā. "AUTODOC" neuzņemas nekādu atbildību par jebkādiem zaudējumiem, ievainojumiem un mantas bojājumiem, kas gūti remontdarbu vai detaļu nomaiņas procesā sniegtās informācijas nepareizas lietošanas vai nepareizas interpretācijas dēļ.

"AUTODOC" neuzņemas nekādu atbildību par jebkādam iespējamām šajā rokasgrāmatā atrodamām kļūdām un neskaidrībām. Sniegtā informācija ir paredzēta tikai informatīviem nolūkiem un nevar aizstāt speciālistu padomu.

"AUTODOC" neuzņemas nekādu atbildību par nekorektu vai bīstamu remonta iekārtu, instrumentu un autodaļu izmantošanu. "AUTODOC" stingri iesaka būt uzmanīgiem un ievērot drošības noteikumus, veicot remonta vai nomaiņas darbus. Atcerieties: - zemas kvalitātes autodaļu izmantošana negarantē pienācīgu drošības līmeni uz ceļiem.

© Copyright 2022 – viss vietnes saturs, jo īpaši teksti, fotogrāfijas un grafiki ir aizsargāti ar autortiesībām. Visas tiesības, tajā skaitā tiesības kopēt, nodot trešām personām, rediģēt un tulkot, patur "AUTODOC GmbH".