



Kā nomainīt: priekšas  
bremžu diskus **FORD**  
**Fiesta Mk2 Hatchback**  
**(FBD)** - nomaiņas  
ceļvedis

## LĪDZĪGA VIDEO PAMĀCĪBA



Šajā video redzama līdzīgas autodaļas nomaiņas procedūra citā transportlīdzeklī

### **Uzmanību!**

Šis maiņas algoritms ir piemērots:

FORD Fiesta Mk2 Hatchback (FBD) 1, FORD Fiesta Mk2 Hatchback (FBD) 1.4, FORD Fiesta Mk2 Hatchback (FBD) 1.6 XR2

Darbību secība var nedaudz atšķirties atkarībā no automašīnas uzbūves.

Šī pamācība tika izveidota, pamatojoties uz līdzīgas autodaļas nomaiņas procedūru:  
FORD Fiesta Mk5 Hatchback (JH1, JD1, JH3, JD3) 1.4 16V

MAIŅA: BREMŽU DISKU – FORD FIESTA MK2  
HATCHBACK (FBD). NEPIECIEŠAMIE INSTRUMENTI:



- Stieplu suka
- WD-40 aerosols
- Bremžu sistēmu tīrītājs
- Vara smēriela
- HEX uzgalis Nr. H7.
- Muciņas uzgalis nr. 13
- Pnemo mucīņa Nr 19
- Sprūdatslēga
- Dinamometriskā atslēga
- Aprīkojums suporta bremžu cilindru izspiešanai
- Vītņurbja atslēga
- Lauznis
- Riteņa fiksētājs

**Pirkt instrumentus**

**Maina: bremžu disku – FORD Fiesta Mk2 Hatchback (FBD). AUTODOC speciālisti iesaka:**

- Nomainiet bremžu diskus automašīnai FORD Fiesta Mk2 Hatchback (FBD) pilnīgā komplektācijā uz katras ass. Neatkarīgi no komponentu stāvokļa. Tas nodrošinās vienmērīgu bremzēšanu.
- Uz vienas ass esošu abu bremžu disku maiņas procedūra ir identiska.
- Mainot bremžu diskus, vienmēr nomainiet arī bremžu klučus.
- Visus darbus ir jāveic, kad dzinējs ir izslēgts.

## **MAIŅA: BREMŽU DISKU – FORD FIESTA MK2 HATCHBACK (FBD). VEICIET ŠĀDAS DARBĪBAS:**

**1**

Atveriet motora pārsegu. Atskrūvējiet bremžu šķidrums izplešanās tvertnes vāku.



**2**

Nobloķējiet riteņus ar fiksētājiem.



3

Atskrūvējiet valjīgāk riteņa stiprinājuma skrūves. Izmantojiet pneimo mucīņu Nr.19



4

Paceliet priekšējo auto pusi un atbalstiet to.

5

Atskrūvējiet riteņu skrūves.

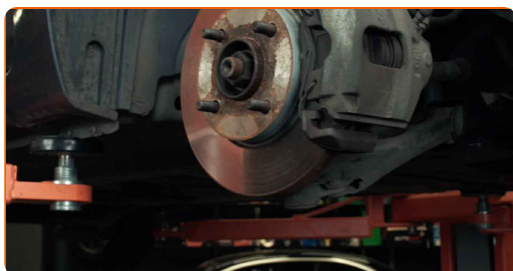


Mainā: bremžu disku – FORD Fiesta Mk2 Hatchback (FBD). AUTODOC iesaka:

- Lai izvairītos no traumu gūšanas, pieturiet riteni, atskrūvējot skrūves.

6

Noņemiet riteni.



7 Izpletiet bremžu klučus. Izmantojiet montāžas sviru.



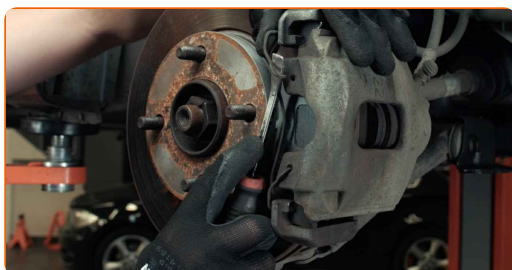
8 Noņemiet suporta vadīklu putekļu sargu vāciņus. Izmantojiet montāžas sviru.



9 Atskrūvējiet bremžu suporta stiprinājumu. Izmantojiet HEX Nr. H7. Izmantojiet atslēgu ar tarkšķī.



10 Atvienojiet bremžu suporta fiksējošo atsperi. Izmantojiet montāžas sviru.



11 Noņemiet bremžu suportu.

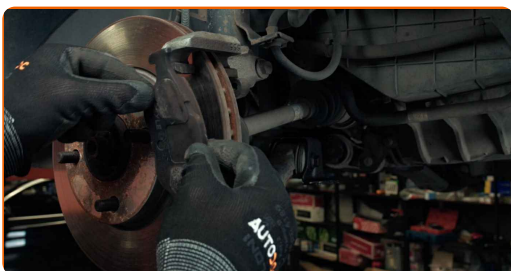


## Maiņa: bremžu disku – FORD Fiesta Mk2 Hatchback (FBD). Profesionāļi iesaka:

- Piestipriniet suportu pie piekares vai virsbūves ar drāti, neatvienojot to no bremžu šļūtenes, lai pasargātu no gaisa iekļūšanas.
- Pārliedzieties, ka bremžu supports nekarājas un neturas uz bremžu šļūtenes.
- Pēc bremžu suporta izņemšanas neizspiediet bremžu pedāli. Tas var izraisīt virzuļa izkrišanu no bremžu cilindra, un var rasties bremžu šķidrums noplūde un sistēmas dehermetizācija.
- Pārbaudiet bremžu suporta bremžu kronšteina, putekļu sargu un vadīklu pirkstu stāvokli. Notīriet tos. Ja nepieciešams, nomainiet tos.

**12**

Noņemiet bremžu klučus.


**13**

Notīriet bremžu suporta kronšteina stiprinājumus. Izmantojiet metāla birsti. Izmantojiet WD-40 aerosolu.



- 14 Atskrūvējiet bremžu suporta kronšteina stiprinājumu. Izmantojiet mucīņatslēgu Nr 13. Izmantojiet vītņurbja atslēgu. Izņemiet atslēgu ar tarkšķi.



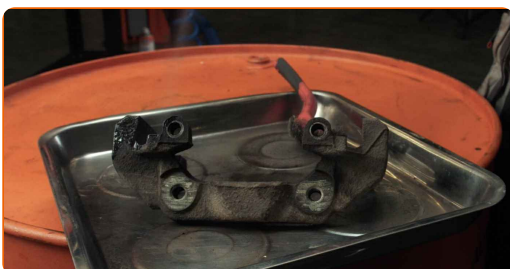
- 15 Noņemiet bremžu suporta kronšteinu.



- 16 Noņemiet bremžu disku.



- 17 Notīriet bremžu suporta kronšteinu no netīrumiem un putekļiem. Izmantojiet metāla birsti. Izmantojiet bremžu sistēmas tīrītāju.



### AUTODOC iesaka:

- Maiņa: bremžu disku – FORD Fiesta Mk2 Hatchback (FBD). Pēc aerosola uzklāšanas pagaidiet dažas minūtes.



18

Notīriet rumbu. Izmantojiet metāla birsti. Apstrādājiet kontaktvirsmu. Izmantojiet vara smērvielu.



19

Uzstādiet bremžu disku.



20

Uzstādiet bremžu suporta kronšteinu.



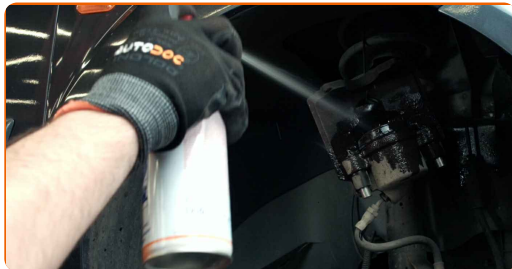
21

Pievelciet bremžu suporta kronšteinu. Izmantojiet mucīņatslēgu Nr 13. Izmantojiet dinamometrisko atslēgu. Griezes moments 70 Nm.



22

Apstrādājiet bremžu suporta virzuli. Izmantojiet bremžu sistēmas tīrītāju.



Maiņa: bremžu disku – FORD Fiesta Mk2 Hatchback (FBD). AUTODOC padomi:

- Pēc aerosola uzklāšanas uzgaidiet pāris minūtes.

23

Iespiediet bremžu suporta virzuli. Izmantojiet suporta bremžu cilindru izspiešanas aprīkojumu.



24

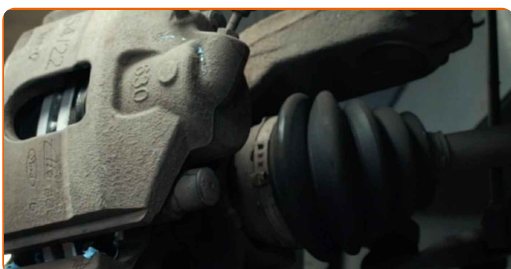
Uzstādiet bremžu klučus.



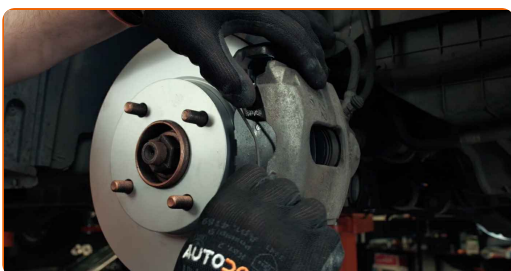
- 25 Uzstādiet bremžu suportu un piestipriniet to. Izmantojiet HEX Nr. H7. Izmantojiet dinamometrisko atslēgu. Griezes moments 30 Nm.



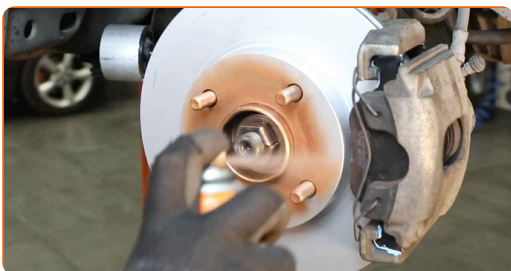
- 26 Uzstādiet suporta vadīklu putekļu sargu vāciņus.



- 27 Uzstādiet bremžu suporta fiksējošo atsperi.



- 28 Apstrādājiet virsmu, kur bremžu disks saskaras ar riteņa disku. Izmantojiet vara smērvielu.



- 29 Notīriet bremžu diska virsmu. Izmantojiet bremžu sistēmas tīrītāju.



Maiņa: bremžu disku – FORD Fiesta Mk2 Hatchback (FBD). AUTODOC ekspertu padomi:

- Pēc aerosola uzklāšanas uzgaidiet pāris minūtes.

30

Uzlieciet riepu.



AUTODOC iesaka:

- Svarīgi! Skrūvējot FORD Fiesta Mk2 Hatchback (FBD) riteņa stiprinājuma skrūves, turiet riteni.

31

Aizskruvējiet riteņa stiprinājumu skrūves. Izmantojiet pneimo mucīņu Nr.19



32

Nolaidiet auto un pievelciet skrūves krusteniskā veidā. Izmantojiet pneimo mucīņu Nr.19 Izmantojiet dinamometrisko atslēgu. Griezes moments 95 Nm.



Maina: bremžu disku – FORD Fiesta Mk2 Hatchback (FBD). AUTODOC iesaka:

- Pārbaudiet bremžu šķidruma līmeni kompensācijas trauciņā un pēc nepieciešamības papildiniet to.

33

Atskrūvējiet bremžu šķidruma izplešanās tvertnes vāku. Aizveriet dzinēja pārsegu.

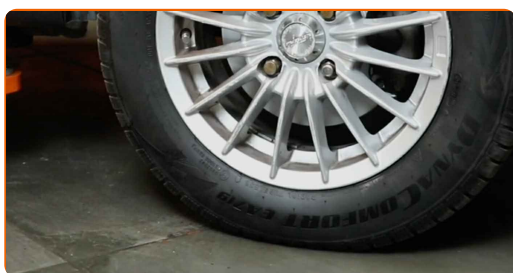


AUTODOC iesaka:

- Neieslēdzot FORD Fiesta Mk2 Hatchback (FBD) motoru, vairākas reizes nospiediet bremžu pedāli, līdz jūtat pretestības parādīšanos.

34

Noņemiet fiksētājus un domkratus.



**LABI DARĪTS!** 

**SKATĪT VAIRĀK PAMĀCĪBU**

## AUTODOC – AUGSTĀKĀ KVALITĀTE UN AUTODAĻAS PAR PIENEMAMU CENU TIEŠSAISTĒ

AUTODOC MOBILĀ LIETOTNE: ĶĒRIET IZDEVĪGUS PIEDĀVĀJUMUS,  
VEICOT ĒRTUS PIRKUMUS

**AUTODOC**

GET IT ON  
**Google Play**

Download on the  
**App Store**

**Download**

**LIELISKA IZVĒLE REZERVES DAĻĀM JŪSU AUTOMAŠĪNAI**

**BREMŽU DISKI: PLAŠA IZVELE**

### **ⓘ ATBILDĪBAS IEROBEŽOJUMS:**

Dokumentā ir ietverti tikai vispārīgi ieteikumi, kas var jums noderēt remontdarbu vai detaļu nomaiņas laikā. "AUTODOC" neuzņemas nekādu atbildību par jebkādiem zaudējumiem, ievainojumiem un mantas bojājumiem, kas gūti remontdarbu vai detaļu nomaiņas procesā sniegtās informācijas nepareizas lietošanas vai nepareizas interpretācijas dēļ.

"AUTODOC" neuzņemas nekādu atbildību par jebkādām iespējamām šajā rokasgrāmatā atrodamām kļūdām un neskaidrībām. Sniegtā informācija ir paredzēta tikai informatīviem nolūkiem un nevar aizstāt speciālistu padomu.

"AUTODOC" neuzņemas nekādu atbildību par nekorektu vai bīstamu remonta iekārtu, instrumentu un autodaļu izmantošanu. "AUTODOC" stingri iesaka būt uzmanīgiem un ievērot drošības noteikumus, veicot remonta vai nomaiņas darbus. Atcerieties: - zemas kvalitātes autodaļu izmantošana negarantē pienācīgu drošības līmeni uz ceļiem.

© Copyright 2022 – viss vietnes saturs, jo īpaši teksti, fotogrāfijas un grafiki ir aizsargāti ar autortiesībām. Visas tiesības, tajā skaitā tiesības kopēt, nodot trešām personām, rediģēt un tulkot, patur "AUTODOC GmbH".