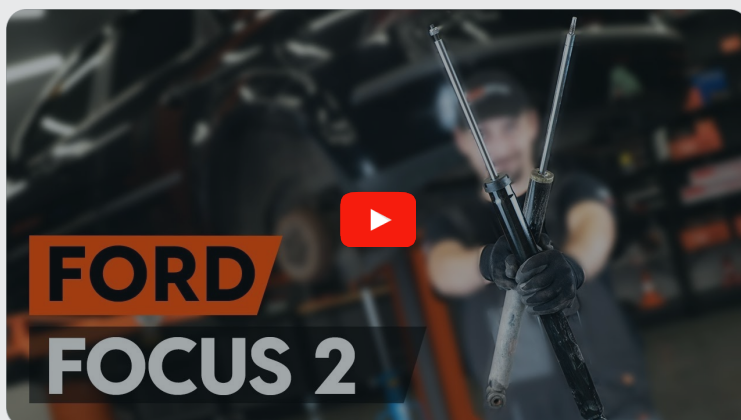




Kā nomaiņīt: aizmugures
amortizatoru **FORD**
Focus C-Max (DM2) -
nomaiņas ceļvedis

LĪDZĪGA VIDEO PAMĀCĪBA



Šajā video redzama līdzīgas autodaļas nomaiņas procedūra citā transportlīdzeklī

Uzmanību!

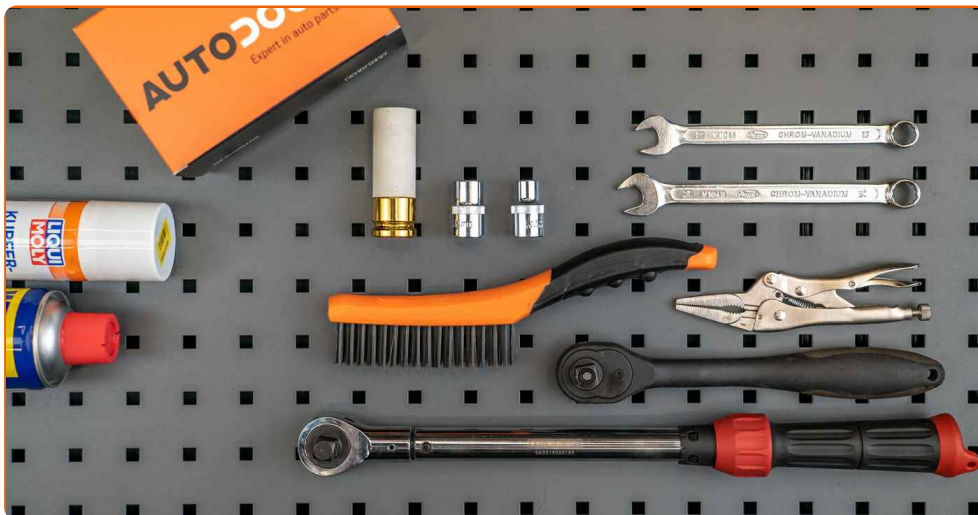
Šis maiņas algoritms ir piemērots:

FORD Focus C-Max (DM2) 2.0 TDCi, FORD Focus C-Max (DM2) 1.8, FORD Focus C-Max (DM2) 1.6 TDCi, FORD Focus C-Max (DM2) 1.6, FORD Focus C-Max (DM2) 2.0, FORD Focus C-Max (DM2) 1.6 Ti, FORD Focus C-Max (DM2) 1.8 TDCi, FORD Focus C-Max (DM2) 1.8 Flexifuel

Darbību secība var nedaudz atšķirties atkarībā no automašīnas uzbūves.

Šī pamācība tika izveidota, pamatojoties uz līdzīgas autodaļas nomaiņas procedūru:
FORD Focus II Universālis (DA_, FFS, DS) 1.4

MAINA: AMORTIZATORU – FORD FOCUS C-MAX (DM2). INSTRUMENTI, KURI BŪS VAJADZĪGI:



- Stiepļu suka
- WD-40 aerosols
- Vara smēviela
- Muciņas uzgalis nr. 10
- Muciņas uzgalis nr. 13
- Muciņas uzgalis nr. 16
- Kombinētā atslēga Nr 13
- Regulējama atslēga
- Sprūdatslēga
- Dinamometriskā atslēga
- Pneimo mucīņa Nr 19
- Skrūvspīles
- Hidrauliskais pacēlājs
- Riteņa fiksētājs

Pirkt instrumentus

Maiņa: amortizatoru – FORD Focus C-Max (DM2). AUTODOC iesaka:

- Abi aizmugurējās balstiekārtas amortizatori jānomaina vienlaicīgi.
- Nomaiņas procedūra ir identiska gan kreisam, gan labam aizmugurējās balstiekārtas amortizatoram.
- Visus darbus ir jāveic, kad dzinējs ir izslēgts.

MAIŅA: AMORTIZATORU – FORD FOCUS C-MAX (DM2). IETEICAMĀ DARBĪBU SECĪBA:

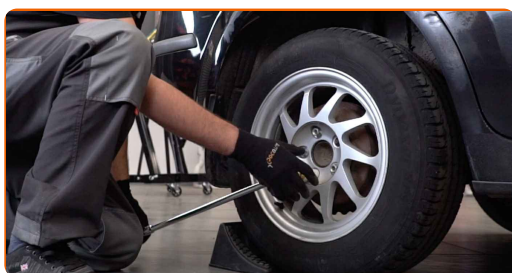
1

Nobloķējiet riteņus ar fiksētājiem.



2

Atskrūvējiet vaļīgāk riteņa stiprinājuma skrūves. Izmantojiet pneimo mucīņu Nr.19



3

Paceliet priekšējo / aizmugurējo auto pusi un atbalstiet to.

4

Atskrūvējiet riteņu skrūves.



Maiņa: amortizatoru – FORD Focus C-Max (DM2). AUTODOC padomi:

- Lai izvairītos no traumu gūšanas, pieturiet riteni, atskrūvējot skrūves.

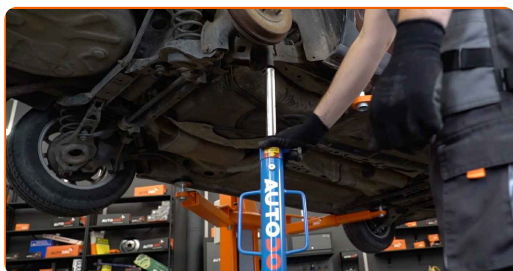
5

Noņemiet riteni.



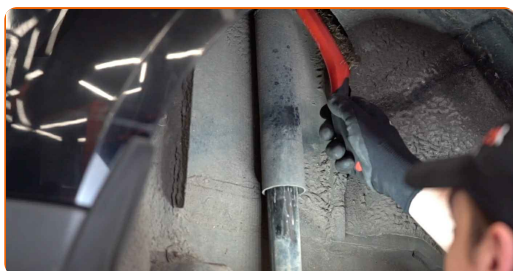
6

Atbalstiet sviru. Izmantojiet hidraulisko transmisiju domkratu.



7

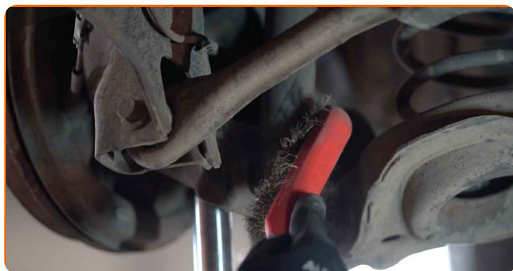
Notīriet amortizatora augšējā balsta stiprinājumus. Izmantojiet metāla birsti. Izmantojiet WD-40 aerosolu.



- 8 Atskrūvējiet amortizatora balsta stiprinājumu. Izmantojiet mucīņatslēgu Nr 10. Izmantojiet atslēgu ar tarkšķi.



- 9 Notīriet amortizatora stiprinājumus. Izmantojiet metāla birsti. Izmantojiet WD-40 aerosolu.



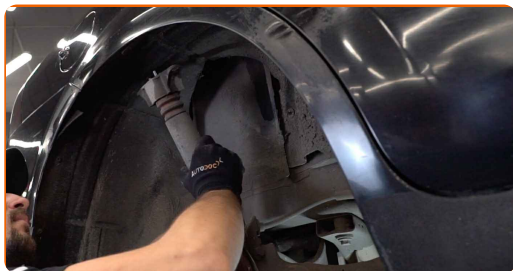
- 10 Atskrūvējiet amortizatora apakšējo stiprinājumu. Izmantojiet mucīņatslēgu Nr 16. Izmantojiet atslēgu ar tarkšķi. Izmantojiet vītņurbja atslēgu.



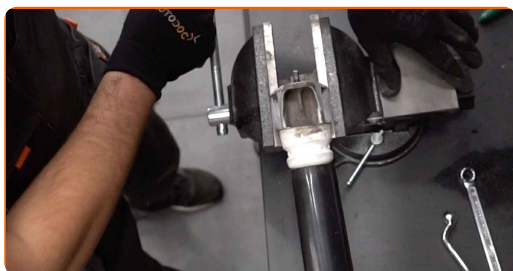
AUTODOC iesaka:

- FORD Focus C-Max (DM2) - lai izvairītos no ievainojumiem, turiet amortizatoru, skrūvējot vaļā tā stiprinājumu skrūves.

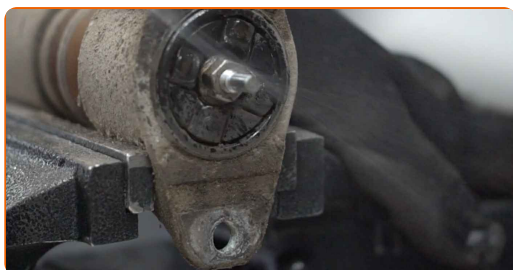
11 Noņemiet amortizatoru.



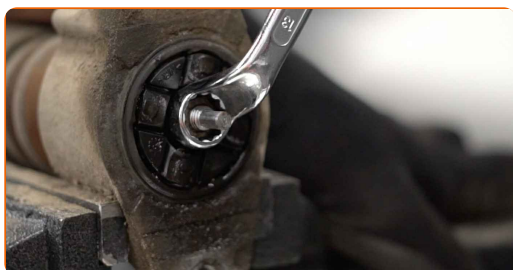
12 Saspiediet amortizatoru skrūvspīlēs.



13 Notīriet amortizatora kāta stiprinājumus. Izmantojiet metāla birsti. Izmantojiet WD-40 aerosolu.



14 Noņemiet amortizatora virzuļa stienā stiprinājumu. Izmantojiet kombinēto atslēgu Nr 13.



15 Noņemiet amortizatora balstu, putekļu sargu un atsītēju.



Mainā: amortizatoru – FORD Focus C-Max (DM2). AUTODOC speciālisti iesaka:

- Uzmanīgi aplūkojiet amortizatora balstu, putekļu gumiju un atturi. Ja nepieciešams, nomainiet tos.
- Pirms jaunā amortizatora uzstādīšanas noteikti pārsūknējiet to 3-5 reizes manuāli.

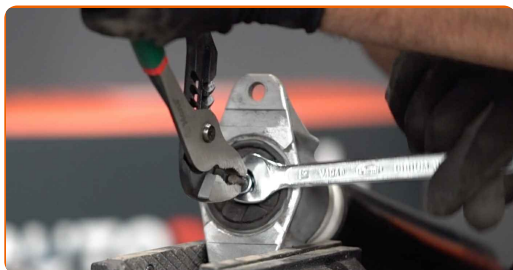
16

Uzstādiet amortizatora balstu, putekļu sargu un atsītēju uz jaunā amortizatora.



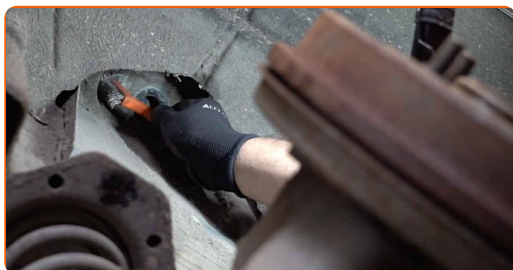
17

Nostipriniet amortizatora balstu. Izmantojiet kombinēto atslēgu Nr 13. Izmantojiet mucīnatslēgu Nr 13. Izmantojiet dinamometrisko atslēgu. Izmantojiet bīdatslēgu. Griezes moments 25 Nm.



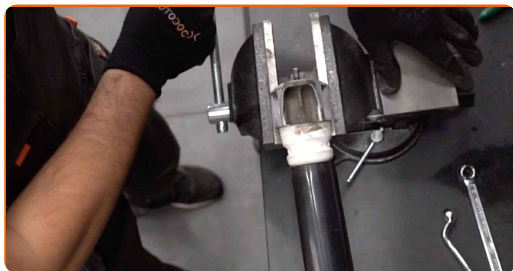
18

Notīriet amortizatora montāžas sēžas. Izmantojiet metāla birsti. Izmantojiet WD-40 aerosolu.



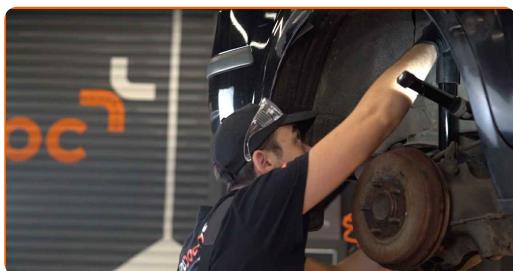
19

Atslābiniet skrūvspīles un izņemiet amortizatoru.



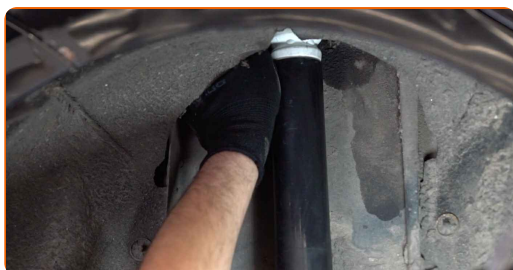
20

Ievietojiet amortizatoru riteņa arkā un nostipriniet to.



21

Uzstādiet amortizatora balstu, izmantojot centra atveri kā vadotni.

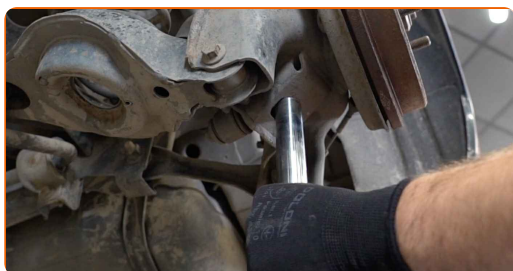


Maiņa: amortizatoru – FORD Focus C-Max (DM2). AUTODOC iesaka:

- Lai izvairītos no traumām, pieturiet amortizatoru, skrūvējot stiprinājuma skrūves.

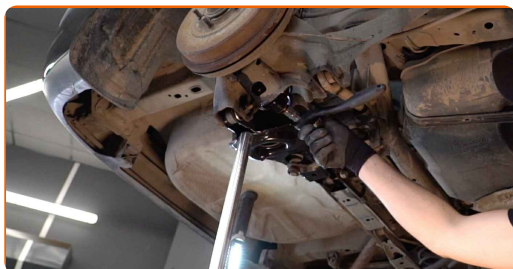
22

Atbalstiet sviru. Izmantojiet hidraulisko transmisiju domkratu.



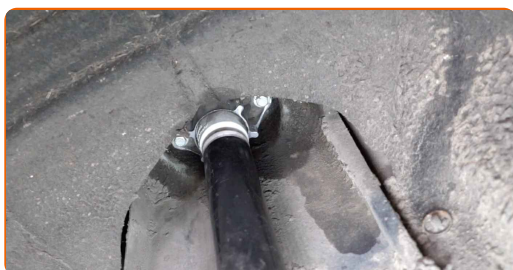
23

Notīriet detaļas un uztriepiet plānu smērvielas kārtiņu uz gultņa sēžas. Izmantojiet mucīņatslēgu Nr 16. Izmantojiet dinamometrisko atslēgu. Griezes moments 103 Nm.



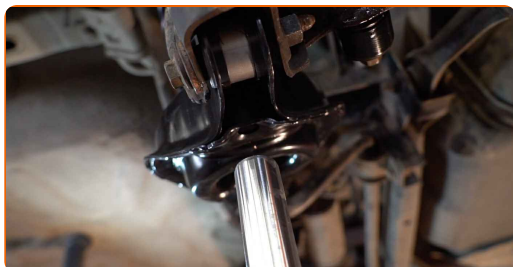
24

Pievelciet amortizatora balsta stiprinājumu. Izmantojiet mucīņatslēgu Nr 10. Izmantojiet dinamometrisko atslēgu. Griezes moments 25 Nm.



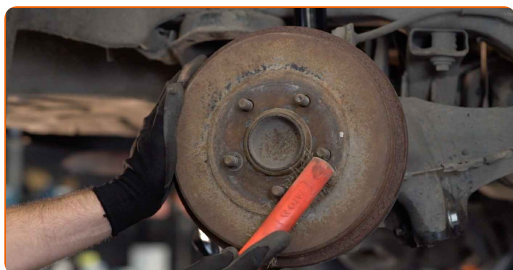
25

Noņemiet atbalstu no aizmugurējās sviras apakšas.



26

Notīriet riteņa diska montāžas vietu. Izmantojiet metāla birsti. Apstrādājiet kontaktpvirsmu. Izmantojiet vara smērvielu.



27

Uzlieciet riepu.



AUTODOC iesaka:

- Svarīgi! Skrūvējot FORD Focus C-Max (DM2) riteņa stiprinājuma skrūves, turiet riteni.

28

Aizskruvējiet riteņa stiprinājumu skrūves. Izmantojiet pneimo mucīgu Nr.19



29

Nolaidiet auto un pievelciet skrūves krusteniskā veidā. Izmantojiet dinamometrisko atslēgu. Griezes moments 110 Nm.



30

Noņemiet fiksētājus un domkratus.

**LABI DARĪTS!** **SKATĪT VAIRĀK PAMĀCĪBU**

AUTODOC – AUGSTĀKĀ KVALITĀTE UN AUTODAĻAS PAR PIENĒMAMU CENU TIEŠSAISTĒ

AUTODOC MOBILĀ LIETOTNE: ĶERIET IZDEVĪGUS PIEDĀVĀJUMUS,
VEICOT ĒRTUS PIRKUMUS



 **AUTODOC**

GET IT ON
 Google Play

Download on the
 App Store

Download

LIELISKA IZVĒLE REZERVES DAĻĀM JŪSU AUTOMAŠĪNAI

AMORTIZATORU: PLAŠA IZVELE

ATBILDĪBAS IEROBEŽOJUMS:

Dokumentā ir ietverti tikai vispārīgi ieteikumi, kas var jums noderēt remontdarbu vai detaļu nomaiņas laikā. "AUTODOC" neuzņemas nekādu atbildību par jebkādiem zaudējumiem, ievainojumiem un mantas bojājumiem, kas gūti remontdarbu vai detaļu nomaiņas procesā sniegtās informācijas nepareizas lietošanas vai nepareizas interpretācijas dēļ.

"AUTODOC" neuzņemas nekādu atbildību par jebkādām iespējamām šajā rokasgrāmatā atrodamām kļūdām un neskaidrībām. Sniegtā informācija ir paredzēta tikai informatīviem nolūkiem un nevar aizstāt speciālistu padomu.

"AUTODOC" neuzņemas nekādu atbildību par nekorektu vai bīstamu remonta iekārtu, instrumentu un autodaļu izmantošanu. "AUTODOC" stingri iesaka būt uzmanīgiem un ievērot drošības noteikumus, veicot remonta vai nomaiņas darbus. Atcerieties: - zemas kvalitātes autodaļu izmantošana negarantē pienācīgu drošības līmeni uz ceļiem.

© Copyright 2023 – viss vietnes saturs, jo īpaši teksti, fotogrāfijas un grafiki ir aizsargāti ar autortiesībām. Visas tiesības, tajā skaitā tiesības kopēt, nodot trešām personām, rediģēt un tulkot, patur "AUTODOC SE".