

# **AUTODOC CLUB**

Kā nomainīt: ārējais  
atpakaļskata spogulis

**FORD Focus II**

**Hatchback (DA\_, HCP,  
DP) - nomaiņas ceļvedis**

## LĪDZĪGA VIDEO PAMĀCĪBA



Šajā video redzama līdzīgas autodaļas nomaiņas procedūra citā transportlīdzeklī

### **Uzmanību!**

Šis maiņas algoritms ir piemērots:

FORD Focus II Hatchback (DA\_, HCP, DP) 2.0 TDCi, FORD Focus II Hatchback (DA\_, HCP, DP) 1.6, FORD Focus II Hatchback (DA\_, HCP, DP) 1.6 Ti, FORD Focus II Hatchback (DA\_, HCP, DP) 2.0, FORD Focus II Hatchback (DA\_, HCP, DP) 1.4, FORD Focus II Hatchback (DA\_, HCP, DP) 1.6 TDCi, FORD Focus II Hatchback (DA\_, HCP, DP) 1.8 TDCi, FORD Focus II Hatchback (DA\_, HCP, DP) 2.5 ST, FORD Focus II Hatchback (DA\_, HCP, DP) 1.8 Flexifuel, FORD Focus II Hatchback (DA\_, HCP, DP) 1.8, FORD Focus II Hatchback (DA\_, HCP, DP) 2.5 RS, FORD Focus II Hatchback (DA\_, HCP, DP) 2.0 CNG, FORD Focus II Hatchback (DA\_, HCP, DP) 2.0 LPG, FORD Focus II Hatchback (DA\_, HCP, DP) 1.6 LPG, FORD Focus II Hatchback (DA\_, HCP, DP) 2.5 RS 500

Darbību secība var nedaudz atšķirties atkarībā no automašīnas uzbūves.

Šī pamācība tika izveidota, pamatojoties uz līdzīgas autodaļas nomaiņas procedūru:  
FORD Focus II Sedan (DB\_, FCH, DH) 1.6 TDCi

**MAIŅA: ĀRĒJAIS ATPAKAĻSKATA SPOGULIS – FORD FOCUS II HATCHBACK (DA\_, HCP, DP). NEPIECIEŠAMIE INSTRUMENTI:**



- Dinamometriskā atslēga
- Muciņas uzgalis nr. 10
- Torx uzgalis T25
- Sprūdatslēga
- Plastmasas svira demontāžai
- Spārna pārklājs

**Pirkt instrumentus**

Maiņa: ārējais atpakaļskata spogulis – FORD Focus II Hatchback (DA\_, HCP, DP). AUTODOC iesaka:

- Visus darbus ir jāveic, kad dzinējs ir izslēgts.

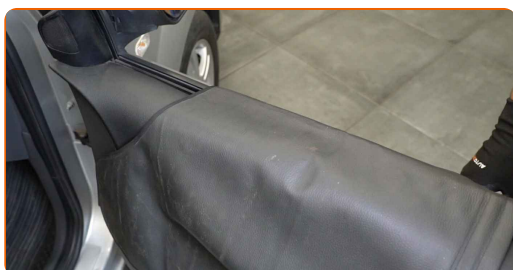
## MAIŅA: ĀRĒJAIS ATPAKAĻSKATA SPOGULIS – FORD FOCUS II HATCHBACK (DA\_, HCP, DP). IETEICAMĀ DARBĪBU SECĪBA:

**1** Atveriet automašīnas durvis.

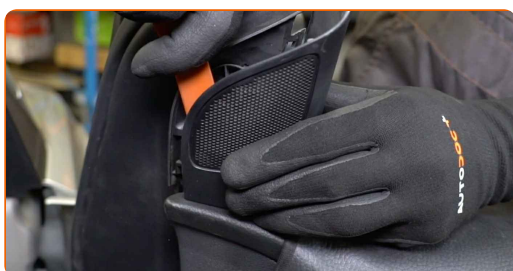
**2** Nolaidiet loga stiklu.



**3** Izmantojiet aizsargu, lai nesabojātu automašīnas krāsojumu un plastmasas detaļas.

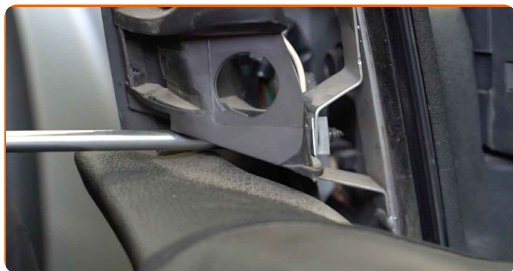


**4** Noņemiet nost ārējā atpakaļskates spoguļa vāciņu. Izmantojiet plastmasas apdares demontāžas instrumentu.



5

Atskrūvējiet sānu spoguļa apdares paneļa stiprinājumus. Izmantojiet Torx T 25.



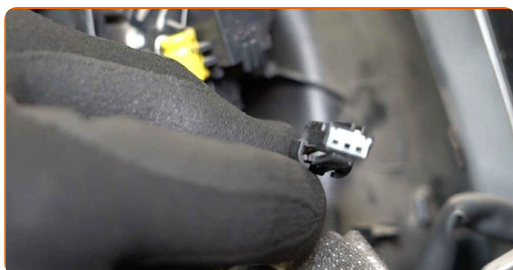
6

Atvienojiet sānu spoguļa apdares paneli. Izmantojiet plastmasas apdares demontāžas instrumentu.



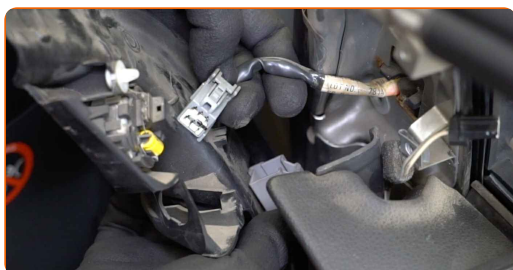
7

Atvienojiet skaļruņu savienošanas mehānismu.



8

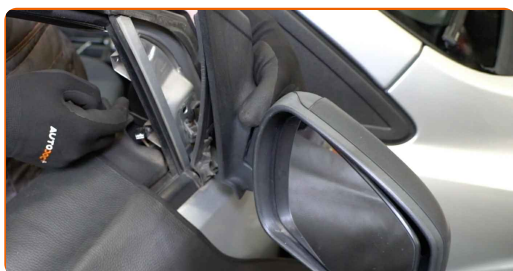
Atvienojiet spoguļa regulētāja savienotājkabeli no durvīm.



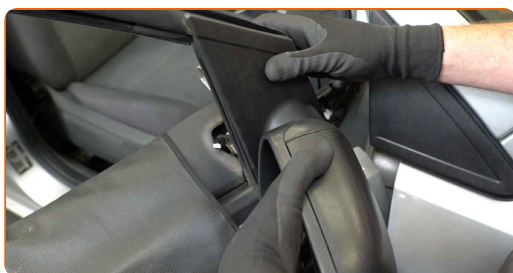
- 9** Izņemiet ārējā atpakaļskates spoguļa stiprinājumus. Izmantojiet Torx T 25. Izmantojiet mucīņatslēgu Nr 10. Izmantojiet atslēgu ar tarkšķi.



- 10** Izņemiet ārā ārējo atpakaļskates spoguļi.



- 11** Uzstādiet jaunu ārējo atpakaļskates spoguļi.



- 12** Pievelciet ārējā atpakaļskates spoguļa skrūves. Izmantojiet Torx T 25. Izmantojiet mucīņatslēgu Nr 10. Izmantojiet dinamometrisko atslēgu. Griezies moments 5 Nm.

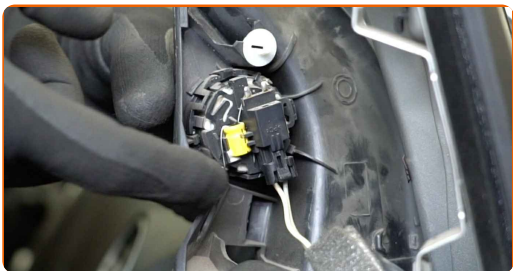


- 13** Savienojiet spoguļa regulētāja savienotāju ar durvīm.



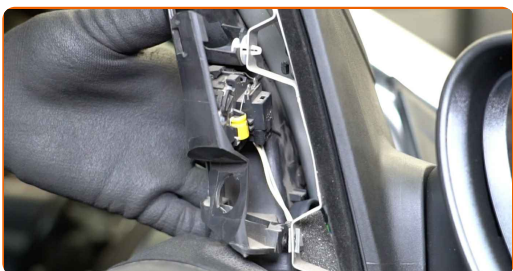
14

Savienojiet skaļruņu ievadus.



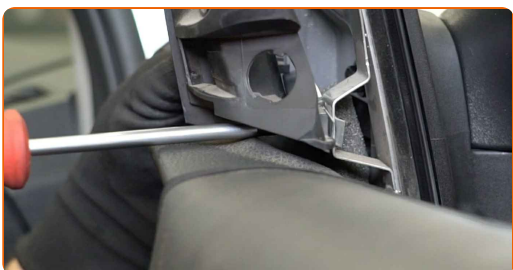
15

Pievienojiet sānu spoguļa apdares paneli.



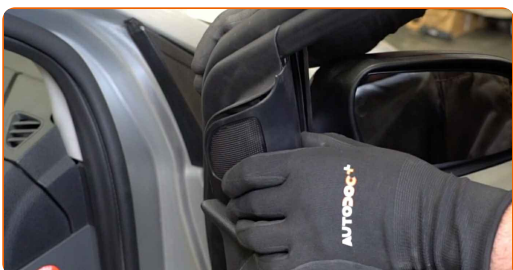
16

Pieskrūvējiet sānu spoguļa apdares paneļa stiprinājumus. Izmantojiet Torx T 25.



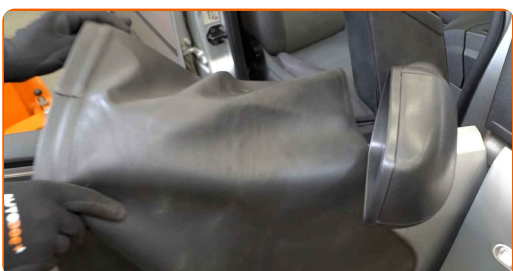
17

Uzstādiet spārnu spoguļa korpusu.



18

Noņemiet aizsargvāku.



19

Ieslēdziet aizdedzi. Tas ir nepieciešams, lai pārliecinātos, ka detaļa darbojas pareizi.



20

Izslēdziet aizdedzi.

21

Aizveriet automašīnas durvis.

**LABI DARĪTS!** 

**SKATĪT VAIRĀK PAMĀCĪBU**



# AUTODOC – AUGSTĀKĀ KVALITĀTE UN AUTODAĻAS PAR PIENĒMAMU CENU TIEŠSAISTĒ

**AUTODOC MOBILĀ LIETOTNE: ĶERIET IZDEVĪGUS PIEDĀVĀJUMUS, VEICOT ĒRTUS PIRKUMUS**



**+ AUTODOC**

GET IT ON **Google Play**

Download on the **App Store**

**Download**

**LIELISKA IZVĒLE REZERVES DAĻĀM JŪSU AUTOMAŠĪNAI**

**ĀRĒJAIS ATPAKAĻSKATA SPOGULIS: PLAŠA IZVELE**

## **i ATBILDĪBAS IEROBEŽOJUMS:**

Dokumentā ir ietverti tikai vispārīgi ieteikumi, kas var jums noderēt remontdarbu vai detaļu nomaiņas laikā. "AUTODOC" neuzņemas nekādu atbildību par jebkādiem zaudējumiem, ievainojumiem un mantas bojājumiem, kas gūti remontdarbu vai detaļu nomaiņas procesā sniegtās informācijas nepareizas lietošanas vai nepareizas interpretācijas dēļ.

"AUTODOC" neuzņemas nekādu atbildību par jebkādam iespējamām šajā rokasgrāmatā atrodamām kļūdām un neskaidrībām. Sniegtā informācija ir paredzēta tikai informatīviem nolūkiem un nevar aizstāt speciālistu padomu.

"AUTODOC" neuzņemas nekādu atbildību par nekorektu vai bīstamu remonta iekārtu, instrumentu un autodaļu izmantošanu. "AUTODOC" stingri iesaka būt uzmanīgiem un ievērot drošības noteikumus, veicot remonta vai nomaiņas darbus. Atcerieties: - zemas kvalitātes autodaļu izmantošana negarantē pienācīgu drošības līmeni uz ceļiem.

© Copyright 2023 – viss vietnes saturs, jo īpaši teksti, fotogrāfijas un grafiki ir aizsargāti ar autortiesībām. Visas tiesības, tajā skaitā tiesības kopēt, nodot trešām personām, rediģēt un tulkot, patur "AUTODOC SE".