



Kā nomainīt: aizmugures
logu slotiņas **FORD**
Focus Mk2 Universālis
(DA_, FFS, DS) -
nomainīšanas ceļvedis

LĪDZĪGA VIDEO PAMĀCĪBA



Šajā video redzama līdzīgas autodaļas nomaiņas procedūra citā transportlīdzeklī

Uzmanību!

Šis maiņas algoritms ir piemērots:

FORD Focus Mk2 Universālis (DA_, FFS, DS) 1.6 TDCi, FORD Focus Mk2 Universālis (DA_, FFS, DS) 2.0 TDCi, FORD Focus Mk2 Universālis (DA_, FFS, DS) 1.4, FORD Focus Mk2 Universālis (DA_, FFS, DS) 1.6, FORD Focus Mk2 Universālis (DA_, FFS, DS) 1.6 Ti, FORD Focus Mk2 Universālis (DA_, FFS, DS) 2.0, FORD Focus Mk2 Universālis (DA_, FFS, DS) 1.8 TDCi, FORD Focus Mk2 Universālis (DA_, FFS, DS) 1.8 Flexifuel, FORD Focus Mk2 Universālis (DA_, FFS, DS) 1.8

Darbību secība var nedaudz atšķirties atkarībā no automašīnas uzbūves.

Šī pamācība tika izveidota, pamatojoties uz līdzīgas autodaļas nomaiņas procedūru:
FORD Fiesta Mk5 Hatchback (JH1, JD1, JH3, JD3) 1.4 16V

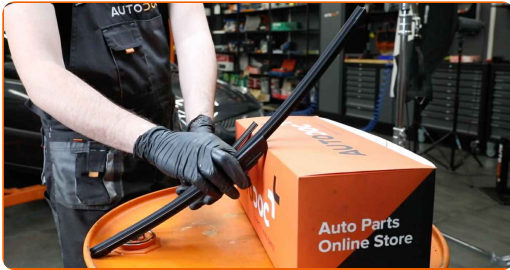
AUTODOC iesaka:

- Lūdzu, ņemiet vērā: visi darbi ar FORD Focus Mk2 Universālis (DA_, FFS, DS) automašīnu jāveic ar izslēgtu motoru.

VEICIET NOMAIŅU ŠĀDĀ SECĪBĀ:

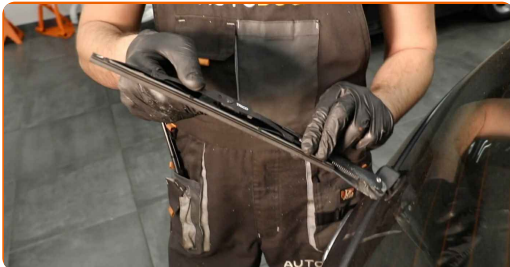
1

Sagatavojiet jaunas logu slotiņas.



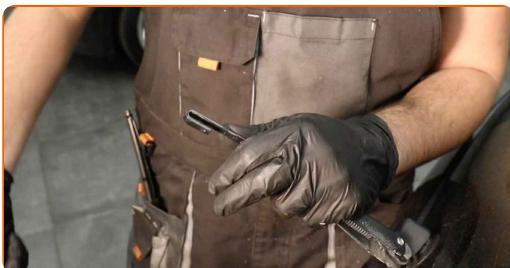
2

Paceltiet slotiņas no stikla līdz tās apstājas.



3

Nospiediet skavu. Noņemiet slotiņu no sviras.



Maina: logu slotiņu – FORD Focus Mk2 Universālis (DA_, FFS, DS). Ieteikums:

- Pārliecinieties, ka slotiņu maiņas laikā sviras neatsitās pret stiklu.

4

Uzstādiet jaunu logu slotiņu un uzmanīgi pielieciet slotiņu pie loga.



**Maina: logu slotiņu – FORD Focus Mk2 Universālis (DA_, FFS, DS).
Profesionāļi iesaka:**

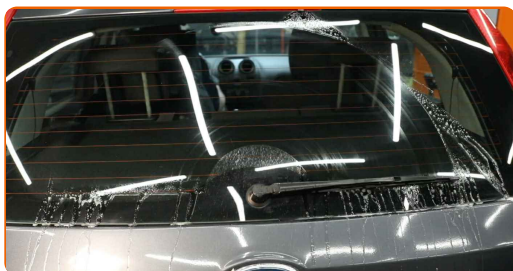
- Neņemiet logu tīrītāju slotiņu aiz tīrošās gumijas malas, lai nesabojātu grafīta pārklājumu.
- Pārliecinieties, ka slotiņas gumija cieši pieguļ stiklam visā tās garumā.

5

ieslēdziet aizdedzi.

6

Pēc uzstādīšanas pārbaudiet logu tīrītāja darbību.



LABI DARĪTS! 

SKATĪT VAIRĀK PAMĀCĪBU

AUTODOC – AUGSTĀKĀ KVALITĀTE UN AUTODAĻAS PAR PIENEMAMU CENU TIEŠSAISTĒ

AUTODOC MOBILĀ LIETOTNE: ĶĒRIET IZDEVĪGUS PIEDĀVĀJUMUS,
VEICOT ĒRTUS PIRKUMUS



AUTODOC

GET IT ON
 Google Play

Download on the
 App Store

Download

LIELISKA IZVĒLE REZERVES DAĻĀM JŪSU AUTOMAŠĪNAI

LOGU SLOTIŅU: PLAŠA IZVELE

ATBILDĪBAS IEROBEŽOJUMS:

Dokumentā ir ietverti tikai vispārīgi ieteikumi, kas var jums noderēt remontdarbu vai detaļu nomaiņas laikā. "AUTODOC" neuzņemas nekādu atbildību par jebkādiem zaudējumiem, ievainojumiem un mantas bojājumiem, kas gūti remontdarbu vai detaļu nomaiņas procesā sniegtās informācijas nepareizas lietošanas vai nepareizas interpretācijas dēļ.

"AUTODOC" neuzņemas nekādu atbildību par jebkādam iespējamām šajā rokasgrāmatā atrodamām kļūdām un neskaidrībām. Sniegtā informācija ir paredzēta tikai informatīviem nolūkiem un nevar aizstāt speciālistu padomu.

"AUTODOC" neuzņemas nekādu atbildību par nekorektu vai bīstamu remonta iekārtu, instrumentu un autodaļu izmantošanu. "AUTODOC" stingri iesaka būt uzmanīgiem un ievērot drošības noteikumus, veicot remonta vai nomaiņas darbus. Atcerieties: - zemas kvalitātes autodaļu izmantošana negarantē pienācīgu drošības līmeni uz ceļiem.

© Copyright 2021 – viss vietnes saturs, jo īpaši teksti, fotogrāfijas un grafiki ir aizsargāti ar autortiesībām. Visas tiesības, tajā skaitā tiesības kopēt, nodot trešām personām, rediģēt un tulkot, patur "AUTODOC GmbH".