

AUTODOC CLUB

Kā nomainīt: priekšas
bremžu suportu **FORD**
Focus Mk2 Van /
Universālis - nomaiņas
ceļvedis

LĪDZĪGA VIDEO PAMĀCĪBA



Šajā video redzama līdzīgas autodaļas nomaiņas procedūra citā transportlīdzeklī

Uzmanību!

Šis maiņas algoritms ir piemērots:

FORD Focus Mk2 Van / Universālis 1.6 TDCi, FORD Focus Mk2 Van / Universālis 2.0 TDCi, FORD Focus Mk2 Van / Universālis 1.6 Ti-VCT, FORD Focus Mk2 Van / Universālis 1.6, FORD Focus Mk2 Van / Universālis 1.4

Darbību secība var nedaudz atšķirties atkarībā no automašīnas uzbūves.

Šī pamācība tika izveidota, pamatojoties uz līdzīgas autodaļas nomaiņas procedūru:
FORD MONDEO III Universālis (BWY) 1.8 16V

MAIŅA: BREMŽU SUPORTU – FORD FOCUS MK2 VAN / UNIVERSĀLIS. INSTRUMENTI, KURI VARĒTU NODERĒT:



- Stieplu suka
- WD-40 aerosols
- Bremžu sistēmu tīrītājs
- Vara smēriela
- Smēriela suporta vadīklām
- Kombinētā atslēga Nr 9
- Uzgriežņu atslēga bremžu caurulēm № 14
- HEX uzgalis nr. H7.
- Pneimo mucīņa Nr 19
- Sprūdatslēga
- Dinamometriskā atslēga
- Bremžu šļūtenes spailes
- Plakanais Skrūvgriezis
- Lauznis
- Bremžu atgaisošanas aprīkojums
- Riteņa fiksētājs

Pirkt instrumentus

Maiņa: bremžu suportu – FORD Focus Mk2 Van / Universālis. Profesionāļi iesaka:

- Priekšējā un aizmugurējā bremžu suporta maiņas darbību secība ir identiska uz vienas ass.
- Visus darbus ir jāveic, kad dzinējs ir izslēgts.

VEICIET NOMAIŅU ŠĀDĀ SECĪBĀ:

1 Atveriet motora pārsegu. Atskrūvējiet bremžu šķidruma izplešanās tvertnes vāku.

2 Nobloķējiet riteņus ar fiksētājiem.



3 Atskrūvējiet vaļīgāk riteņa stiprinājuma skrūves. Izmantojiet pneimo mucīņu Nr.19



4 Paceliet priekšējo auto pusi un atbalstiet to.

5 Atskrūvējiet riteņu skrūves.



AUTODOC iesaka:

- Svarīgi! Turiet FORD Focus Mk2 Van / Universālis riteni, skrūvējot vaļā stiprinājuma skrūves.

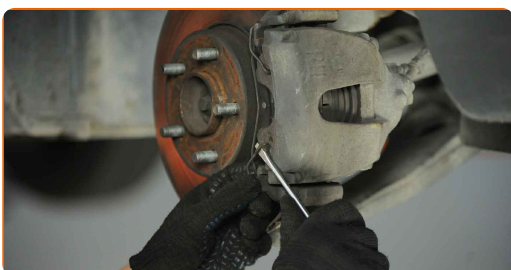
6

Noņemiet riteni.



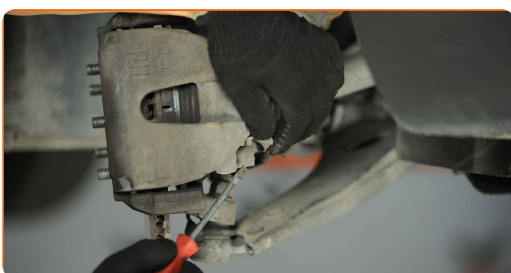
7

Atvienojiet bremžu suporta fiksējošo atsperi. Izmantojiet plakano skrūvgriezi.



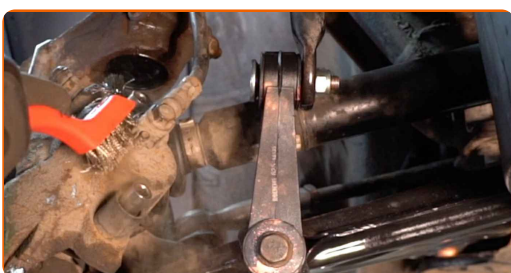
8

Noņemiet suporta vadīklu putekļu sargu vāciņus. Izmantojiet plakano skrūvgriezi.



9

Notīriet bremžu šļūtenes, suportu un vadīklu savienojumu zonu. Izmantojiet bremžu sistēmas tīrītāju.



Maiņa: bremžu suportu – FORD Focus Mk2 Van / Universālis. AUTODOC iesaka:

- Pēc aerosola uzklāšanas uzgaidiet pāris minūtes.

10

Uzstādiet savilcēju uz bremžu šļūtenes.



11

Atlaidiet vaļīgāk bremžu šļūtenes stiprinājumu. Izmantojiet bremžu cauruļu atslēgu Nr. 14.



12

Notīriet bremžu suporta stiprinājumus. Izmantojiet metāla birsti. Izmantojiet WD-40 aerosolu.

13

Atskrūvējiet bremžu suporta stiprinājumu. Izmantojiet HEX Nr. H7. Izmantojiet atslēgu ar tarkšķī.



14

Izņemiet vadtapas no vecā bremžu suporta.

15 Izpletiet bremžu klučus. Izmantojiet montāžas sviru.



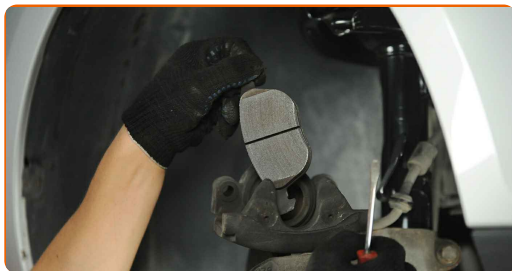
16 Noņemiet bremžu suportu.



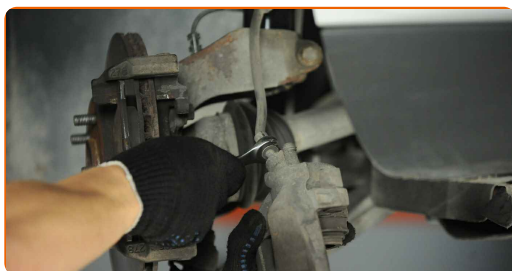
Maiņa: bremžu suportu – FORD Focus Mk2 Van / Universālis. AUTODOC ekspertu padomi:

- Nomainot bremžu suportu, ieteicams pārlicināties, vai bremžu šļūtene nav bojāta, un, ja nepieciešams, to aizstāt ar jaunu šļūteni.
- Ja mainiet bremžu suportus, ieteicams mainīt arī bremžu klučus, pārbaudīt bremžu disku stāvokli, un, ja nepieciešams, mainīt tos pret jauniem.
- Pārbaudiet bremžu suporta bremžu kronšteina, putekļu sargu un vadīklu pirkstu stāvokli. Notīriet tos. Ja nepieciešams, nomainiet tos.
- Pēc bremžu suporta izņemšanas neizspiediet bremžu pedāli. Tas var izraisīt virzuļa izkrišanu no bremžu cilindra, un var rasties bremžu šķidruma noplūde un sistēmas dehermetizācija.

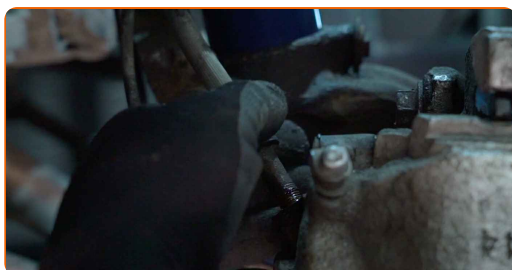
17 Noņemiet bremžu klučus.



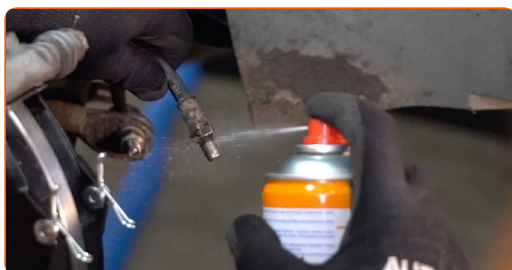
18 Atskrūvējiet bremžu šļūteni no bremžu suporta. Izmantojiet bremžu cauruļu atslēgu Nr. 14.



19 Atvienojiet bremžu šļūteni.



20 Apstrādājiet bremžu šļūteni. Izmantojiet bremžu sistēmas tīrītāju.



AUTODOC iesaka:

- Maiņa: bremžu suportu – FORD Focus Mk2 Van / Universālis. Pēc aerosola uzklāšanas pagaidiet dažas minūtes.

21

Uzstādiet un pieskrūvējiet bremžu šļūteni pie jaunā suporta. Izmantojiet bremžu cauruļu atslēgu Nr. 14.



22

Noņemiet bremžu šļūtenes skavu.



23

Notīriet bremžu suporta kronšteinu no netīrumiem un putekļiem. Izmantojiet metāla birsti. Izmantojiet bremžu sistēmas tīrītāju.

24

Uzstādiet bremžu klučus.



Maiņa: bremžu suportu – FORD Focus Mk2 Van / Universālis. AUTODOC speciālisti iesaka:

- Ja lietosiet vecos bremžu klučus, notīriet tos.

25 Uzstādiet bremžu suportu un piestipriniet to.



26 Notīriet bremžu suportu vadtapas.



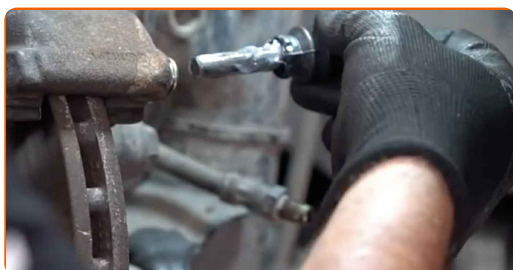
27 Apstrādājiet bremžu suporta vadtapas. Izmantojiet bremžu suporta vadtapu smērvielu.



Maiņa: bremžu suportu – FORD Focus Mk2 Van / Universālis. AUTODOC padomi:

- Izmantojiet vecās vadīklas, ja bremžu suportu komplektā nav jaunu vadīklu.

28 Ieskrūvējiet vadīklas.



- 29** Pievelciet bremžu suporta stiprinājumus. Izmantojiet HEX Nr. H7. Izmantojiet dinamometrisko atslēgu. Griezes moments 30 Nm.



- 30** Uzstādiet suporta vadīklu putekļu sargu vāciņus.



- 31** Notīriet bremžu suporta virsmu.

- 32** Pievelciet stiprinājumu, kas savieno bremžu šļūteni pie bremžu suporta. Izmantojiet bremžu cauruļu atslēgu Nr. 14. Izmantojiet dinamometrisko atslēgu. Griezes moments 18 Nm.



- 33** Uzstādiet bremžu atgaisošanas aprīkojumu iemavu.



34

Atskrūvējiet bremžu suporta iemavu. Izmantojiet kombinēto atslēgu Nr 9.



35

Atgaisojiet bremžu suporta sistēmu. Nedarbinot dzinēju, piespiediet bremžu pedāli vairākas reizes, līdz jūtat būtisku pretestību.



36

Pievelciet bremžu suporta atgaisotāju. Izmantojiet kombinēto atslēgu Nr 9. Izmantojiet dinamometrisko atslēgu. Griezes moments 9 Nm.



37

Atvienojiet bremžu sistēmas atgaisošanas aprīkojumu.

38

Notīriet bremžu šļūtenes bīdņus no netīrumiem. Izmantojiet bremžu sistēmas tīrītāju.



AUTODOC iesaka:

- Maiņa: bremžu suportu – FORD Focus Mk2 Van / Universālis. Pēc aerosola uzklāšanas pagaidiet dažas minūtes.

39

Uzstādiet bremžu suporta fiksējošo atsperi.



40

Apstrādājiet virsmu, kur bremžu disks saskaras ar riteņa disku. Izmantojiet vara smērvielu.



41

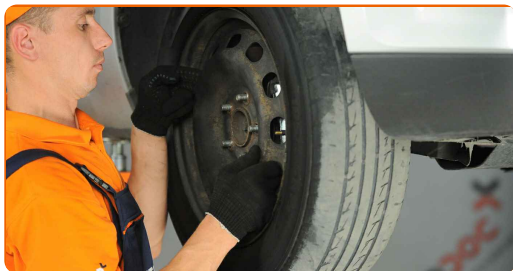
Notīriet bremžu diska virsmu. Izmantojiet bremžu sistēmas tīrītāju.



Maiņa: bremžu suportu – FORD Focus Mk2 Van / Universālis. Ieteikums:

- Pēc aerosola uzklāšanas uzgaidiet pāris minūtes.

42 Uzlieciet riepu.



AUTODOC iesaka:

- Brīdinājums! Lai izvairītos no ievainojumiem, turiet FORD Focus Mk2 Van / Universālis riteni, skrūvējot atpakaļ riteņa skrūves.

43 Aizskruvējiet riteņa stiprinājumu skrūves. Izmantojiet pneimo mucīņu Nr.19



44 Nolaidiet auto un pievelciet skrūves krusteniskā veidā. Izmantojiet pneimo mucīņu Nr.19 Izmantojiet dinamometrisko atslēgu. Griezes moments 120 Nm.



45

Noņemiet fiksētājus un domkratus.



AUTODOC iesaka:

- Svarīgi! Maiņa: bremžu suportu – FORD Focus Mk2 Van / Universālis. Pārbaudiet bremžu šķidruma līmeni tvertnē un, ja nepieciešams, pielejiet klāt.

46

Atskrūvējiet bremžu šķidruma izplešanās tvertnes vāku. Aizveriet dzinēja pārsegu.

Maiņa: bremžu suportu – FORD Focus Mk2 Van / Universālis. AUTODOC iesaka:

- Nedarbinot dzinēju, piespiediet bremžu pedāli vairākas reizes, līdz jūtat būtisku pretestību.

LABI DARĪTS! 

SKATĪT VAIRĀK PAMĀCĪBU

AUTODOC – AUGSTĀKĀ KVALITĀTE UN AUTODAĻAS PAR PIENĒMAMU CENU TIEŠSAISTĒ

AUTODOC MOBILĀ LIETOTNE: ĶĒRIET IZDEVĪGUS PIEDĀVĀJUMUS, VEICOT ĒRTUS PIRKUMUS



+ AUTODOC

GET IT ON **Google Play**

Download on the **App Store**

Download

LIELISKA IZVĒLE REZERVES DAĻĀM JŪSU AUTOMAŠĪNAI

BREMŽU SUPORTU: PLAŠA IZVELE

i ATBILDĪBAS IEROBEŽOJUMS:

Dokumentā ir ietverti tikai vispārīgi ieteikumi, kas var jums noderēt remontdarbu vai detaļu nomaiņas laikā. "AUTODOC" neuzņemas nekādu atbildību par jebkādiem zaudējumiem, ievainojumiem un mantas bojājumiem, kas gūti remontdarbu vai detaļu nomaiņas procesā sniegtās informācijas nepareizas lietošanas vai nepareizas interpretācijas dēļ.

"AUTODOC" neuzņemas nekādu atbildību par jebkādām iespējamām šajā rokasgrāmatā atrodamām kļūdām un neskaidrībām. Sniegtā informācija ir paredzēta tikai informatīviem nolūkiem un nevar aizstāt speciālistu padomu.

"AUTODOC" neuzņemas nekādu atbildību par nekorektu vai bīstamu remonta iekārtu, instrumentu un autodaļu izmantošanu. "AUTODOC" stingri iesaka būt uzmanīgiem un ievērot drošības noteikumus, veicot remonta vai nomaiņas darbus. Atcerieties: - zemas kvalitātes autodaļu izmantošana negarantē pienācīgu drošības līmeni uz ceļiem.

© Copyright 2023 – viss vietnes saturs, jo īpaši teksti, fotogrāfijas un grafiki ir aizsargāti ar autortiesībām. Visas tiesības, tajā skaitā tiesības kopēt, nodot trešām personām, rediģēt un tulkot, patur "AUTODOC GmbH".