

 **AUTODOC CLUB**

Kā nomainīt: ārējais
atpakaļskata spogulis
FORD KUGA I - nomaiņas
ceļvedis

LĪDZĪGA VIDEO PAMĀCĪBA



Šajā video redzama līdzīgas autodaļas nomaiņas procedūra citā transportlīdzeklī

Uzmanību!

Šis maiņas algoritms ir piemērots:

FORD KUGA I 2.0 TDCi, FORD KUGA I 2.0 TDCi 4x4, FORD KUGA I 2.5 4x4

Darbību secība var nedaudz atšķirties atkarībā no automašīnas uzbūves.

Šī pamācība tika izveidota, pamatojoties uz līdzīgas autodaļas nomaiņas procedūru:
FORD Focus II Sedan (DB_, FCH, DH) 1.6 TDCi

MAIŅA: ĀRĒJAIS ATPAKĀLSKATA SPOGULIS – FORD KUGA I. NEPIECIEŠAMIE INSTRUMENTI:



- Dinamometriskā atslēga
- Muciņas uzgalis nr. 10
- Torx uzgalis T25
- Sprūdatslēga
- Plastmasas svira demontāžai
- Spārna pārklājs

Pirkt instrumentus

Maiņa: ārējais atpakaļskata spogulis – FORD KUGA I. AUTODOC iesaka:

- Visus darbus ir jāveic, kad dzinējs ir izslēgts.

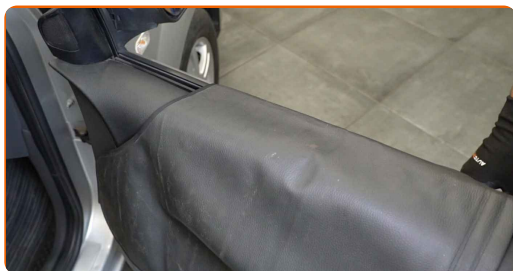
MAIŅA: ĀRĒJAIS ATPAKAĻSKATA SPOGULIS – FORD KUGA I. IETEICAMĀ DARBĪBU SECĪBA:

1 Atveriet automašīnas durvis.

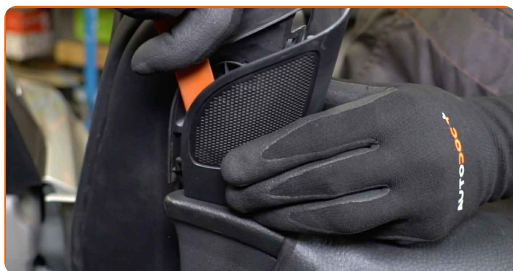
2 Nolaidiet loga stiklu.



3 Izmantojiet aizsargu, lai nesabojātu automašīnas krāsojumu un plastmasas detaļas.

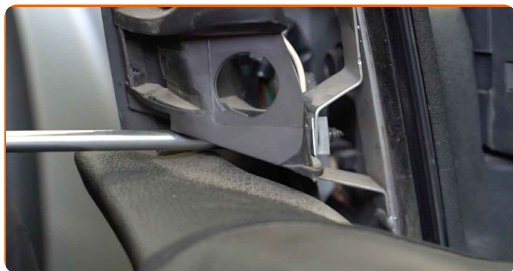


4 Noņemiet nost ārējā atpakaļskates spoguļa vāciņu. Izmantojiet plastmasas apdares demontāžas instrumentu.



5

Atskrūvējiet sānu spoguļa apdares paneļa stiprinājumus. Izmantojiet Torx T 25.



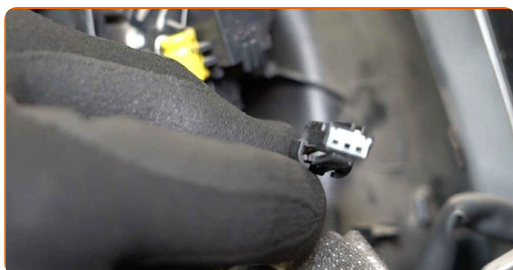
6

Atvienojiet sānu spoguļa apdares paneli. Izmantojiet plastmasas apdares demontāžas instrumentu.



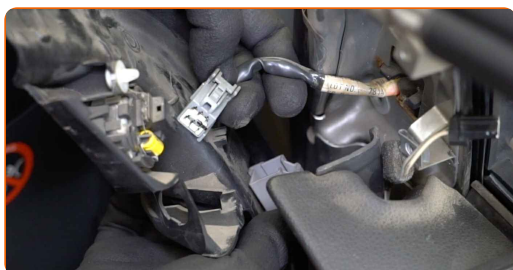
7

Atvienojiet skaļruņu savienošanas mehānismu.



8

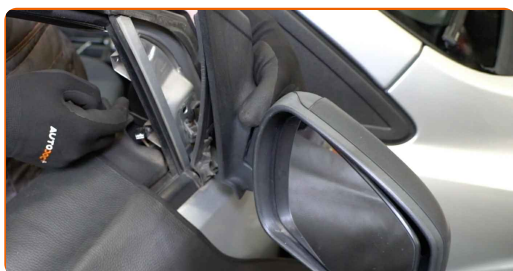
Atvienojiet spoguļa regulētāja savienotājkabeli no durvīm.



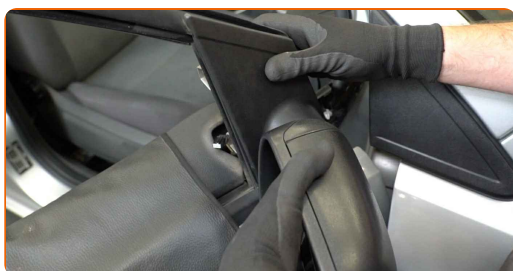
- 9** Izņemiet ārējā atpakaļskates spoguļa stiprinājumus. Izmantojiet Torx T 25. Izmantojiet mucīņatslēgu Nr 10. Izmantojiet atslēgu ar tarkšķi.



- 10** Izņemiet ārā ārējo atpakaļskates spoguļi.



- 11** Uzstādiet jaunu ārējo atpakaļskates spoguļi.



- 12** Pievelciet ārējā atpakaļskates spoguļa skrūves. Izmantojiet Torx T 25. Izmantojiet mucīņatslēgu Nr 10. Izmantojiet dinamometrisko atslēgu. Griezes moments 5 Nm.

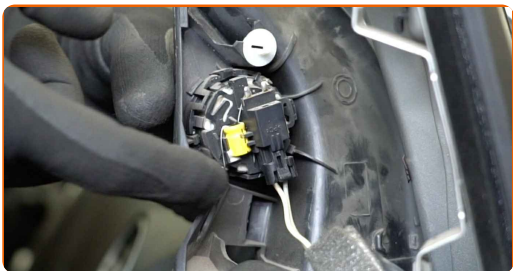


- 13** Savienojiet spoguļa regulētāja savienotāju ar durvīm.



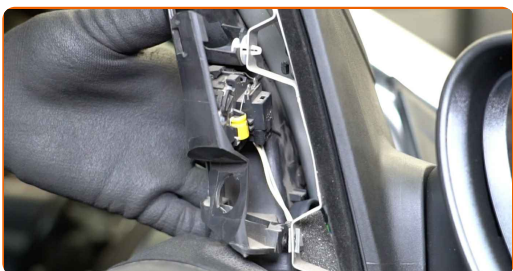
14

Savienojiet skaļruņu ievadus.



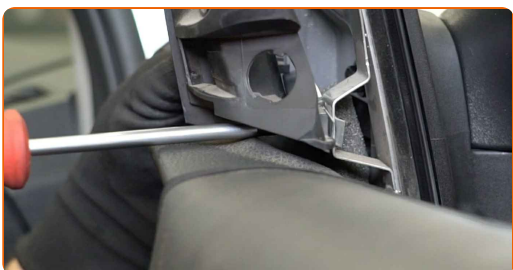
15

Pievienojiet sānu spoguļa apdares paneli.



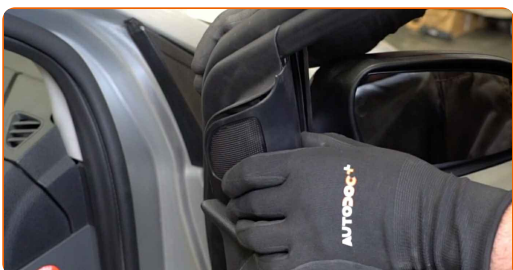
16

Pieskrūvējiet sānu spoguļa apdares paneļa stiprinājumus. Izmantojiet Torx T 25.



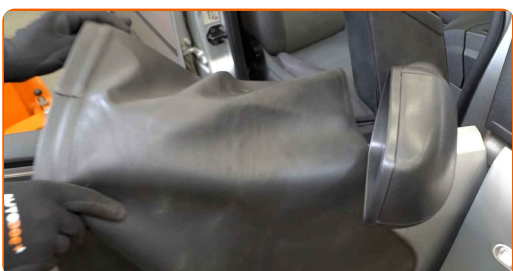
17

Uzstādiet spārnu spoguļa korpusu.



18

Noņemiet aizsargvāku.



19

Ieslēdziet aizdedzi. Tas ir nepieciešams, lai pārliecinātos, ka detaļa darbojas pareizi.



20

Izslēdziet aizdedzi.

21

Aizveriet automašīnas durvis.

LABI DARĪTS! 

SKATĪT VAIRĀK PAMĀCĪBU

AUTODOC – AUGSTĀKĀ KVALITĀTE UN AUTODAĻAS PAR PIENĒMAMU CENU TIEŠSAISTĒ

AUTODOC MOBILĀ LIETOTNE: ĶĒRIET IZDEVĪGUS PIEDĀVĀJUMUS, VEICOT ĒRTUS PIRKUMUS



+ AUTODOC

GET IT ON **Google Play**

Download on the **App Store**

Download

LIELISKA IZVĒLE REZERVES DAĻĀM JŪSU AUTOMAŠĪNAI

ĀRĒJAIS ATPAKAĻSKATA SPOGULIS: PLAŠA IZVELE

i ATBILDĪBAS IEROBEŽOJUMS:

Dokumentā ir ietverti tikai vispārīgi ieteikumi, kas var jums noderēt remontdarbu vai detaļu nomaiņas laikā. "AUTODOC" neuzņemas nekādu atbildību par jebkādiem zaudējumiem, ievainojumiem un mantas bojājumiem, kas gūti remontdarbu vai detaļu nomaiņas procesā sniegtās informācijas nepareizas lietošanas vai nepareizas interpretācijas dēļ.

"AUTODOC" neuzņemas nekādu atbildību par jebkādam iespējamām šajā rokasgrāmatā atrodamām kļūdām un neskaidrībām. Sniegtā informācija ir paredzēta tikai informatīviem nolūkiem un nevar aizstāt speciālistu padomu.

"AUTODOC" neuzņemas nekādu atbildību par nekorektu vai bīstamu remonta iekārtu, instrumentu un autodaļu izmantošanu. "AUTODOC" stingri iesaka būt uzmanīgiem un ievērot drošības noteikumus, veicot remonta vai nomaiņas darbus. Atcerieties: - zemas kvalitātes autodaļu izmantošana negarantē pienācīgu drošības līmeni uz ceļiem.

© Copyright 2023 – viss vietnes saturs, jo īpaši teksti, fotogrāfijas un grafiki ir aizsargāti ar autortiesībām. Visas tiesības, tajā skaitā tiesības kopēt, nodot trešām personām, rediģēt un tulkot, patur "AUTODOC SE".