



Kā nomainīt: priekšējā
bremžu šļūtene **Ford**
Transit Mk7 van —
nomaiņas rokasgrāmata

VIDEO PAMĀCĪBA



Uzmanību

Šis maiņas algoritms ir piemērots:

FORD TRANSIT Autobuss 2.2 TDCi, FORD TRANSIT Autobuss 2.2 TDCi RWD, FORD TRANSIT Furgons 2.2 TDCi, FORD TRANSIT Furgons 2.2 TDCi RWD, FORD TRANSIT Furgons 2.2 TDCi 4x4, FORD TRANSIT Platforma/Šasija 2.2 TDCi, FORD TRANSIT Platforma/Šasija 2.2 TDCi RWD, FORD TRANSIT Platforma/Šasija 2.2 TDCi 4x4, FORD TRANSIT TOURNEO 2.2 TDCi, FORD TRANSIT Autobuss 2.4 TDCi, FORD TRANSIT Furgons 2.4 TDCi RWD, FORD TRANSIT Furgons 2.3 16V RWD, FORD TRANSIT Platforma/Šasija 2.3 16V RWD, FORD TRANSIT Platforma/Šasija 2.4 TDCi RWD, FORD TRANSIT Autobuss 2.4 TDCi 4x4, (+ 10)

Darbību secība var nedaudz atšķirties atkarībā no automašīnas uzbūves.

**MAIŅA: BREMŽU ŠĻŪTEŅU – FORD TRANSIT MK7
VAN. INSTRUMENTI, KURI BŪS VAJADZĪGI:**



- Stieplu suka
- WD-40 aerosols
- Universālais tīrīšanas aerosols
- Bremžu tīrīšanas līdzeklis
- Keramikas smēre
- Dinamometriskā atslēga
- Atvērtā gredzena mucīņas uzgalis nr. 11
- Šķeltā uzgriežņu atslēga nr. 11
- Kombinētā atslēga nr. 11
- Kombinētā atslēga nr. 17
- Mucīņas uzgalis nr. 11
- Pneimo mucīņa nr. 21
- Sprūdratatslēga vai elektroinstrumenta vītņoto stiprinājumu demontāžai/uzstādīšanai
- Vītņurbja atslēga
- Cauruļvadu nosprostošanas knaibles
- Šķidruma iztukšošanas tvertne
- Bremžu atgaisošanas komplekts
- Plakanais skrūvgriezis
- Montāžas lauznis
- Āmurs
- Autopacēlājs vai domkrats ar drošības atbalstiem un riteņu ķīļi

PIRKT INSTRUMENTUS

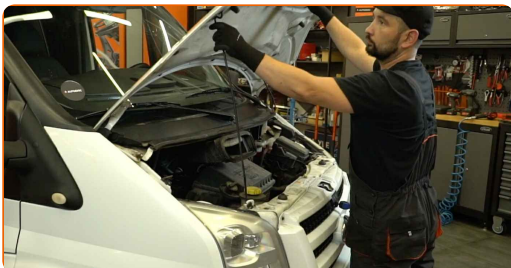
Maina: bremžu šļūteņu – Ford Transit Mk7 van. AUTODOC speciālisti iesaka:

- Ievērojiet apkopes intervālus, ieteikumus un detaļas lietošanas prasības kā norādījis ražotājs.
- Labās un kreisās puses bremžu šļūteņu nomaiņas procedūras ir identiskas vienai un tai pašai asij.
- Visi darbi jāveic ar izslēgtu aizdedzi.

MAIŅA: BREMŽU ŠĻŪTEŅU – FORD TRANSIT MK7 VAN. IZMANTOJIET ŠO PROCEDŪRU:

1

Atveriet dzinēja pārsegu.



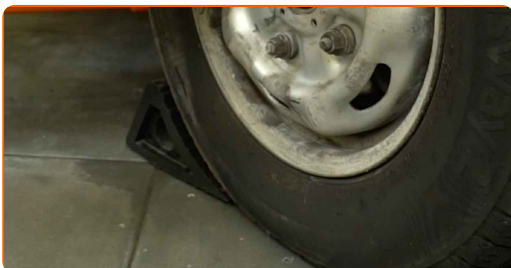
2

Atskrūvējiet vaļīgāk bremžu šķidrums tvertnes vāciņu.



3

Nostipriniet riteņus ar ķīļiem.



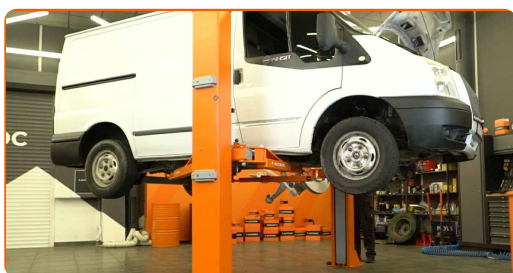
4

Atlaidiet vaļīgāk riteņu uzgriežņus. Izmantojiet pneimo mucīņu nr. 21. Izmantojiet vītņurbja atslēgu.



5

Paceliet transportlīdzekli.

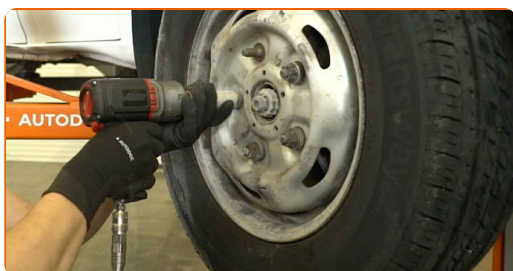


Maiņa: bremžu šļūteņu – Ford Transit Mk7 van. Ieteikums:

- Ja izmantojat domkratu, pārliecinieties, ka automašīna ir novietota uz cietas, līdzenas virsmas.
- Noteikti papildus nostipriniet automašīnu ar drošības atbalstiem.

6

Atskrūvējiet riteņu uzgriežņus.



Uzmanību!

- Lai izvairītos no traumu gūšanas, atskrūvējot uzgriežņus, pieturiet riteni.

7

Noņemiet riteni.



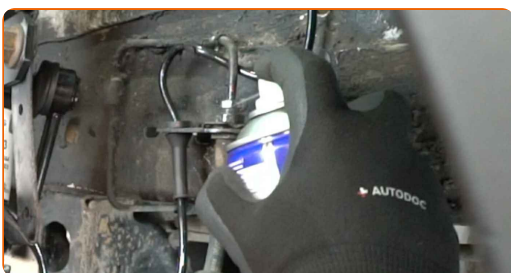
8

Sagatavojiet šķidruma iztukšošanas tvertni.



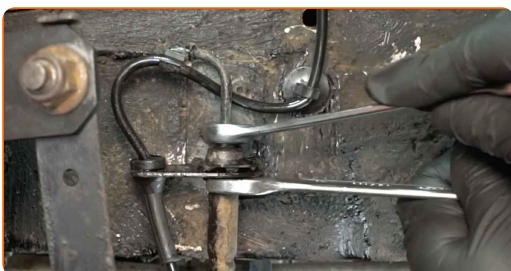
9

Notīriet vietas, kur bremžu šļūtene ir pievienota bremžu suportam un bremžu caurulei. Izmantojiet stieplu suku. Izmantojiet WD-40 aerosolu.



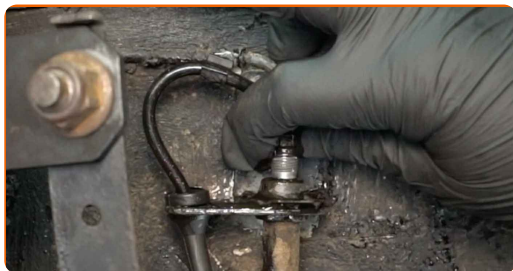
10

Atlaidiet vaļīgāk uzgriežņa stiprinājumu, kas savieno bremžu cauruli ar bremžu šļūteni. Izmantojiet šķeltā uzgriežņu atslēgu nr. 11. Izmantojiet kombinēto atslēgu nr. 17.



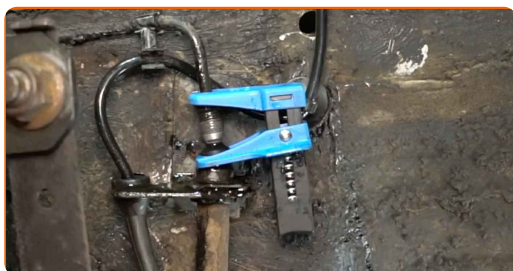
11

Atskrūvējiet uzgriežņa stiprinājumu, kas savieno bremžu cauruli ar bremžu šļūteni.



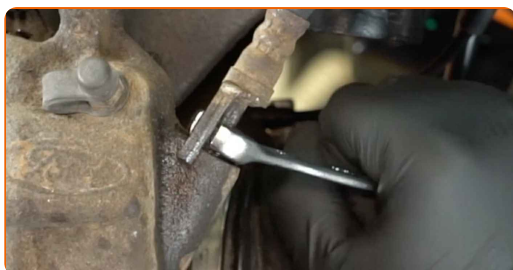
12

Nobloķējiet bremžu cauruli. Izmantojiet cauruļvadu nosprostošanas knaibles.



13

Atvienojiet bremžu šļūteni no bremžu suporta. Izmantojiet šķeltā uzgriežņu atslēgu nr. 11.

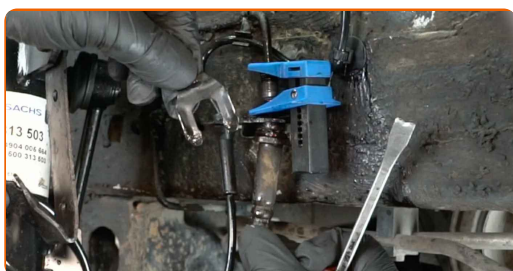


14

Aizveriet suporta atveri ar aizbāzni.

15

Noņemiet bremžu šļūtenes fiksācijas skavu. Izmantojiet plakano skrūvgriezi. Izmantojiet montāžas lauzni.



16 Noņemiet bremžu šļūteni.



17 Notīriet bremžu šļūtenes montāžas sēžu uz bremžu caurules. Izmantojiet stieplu suku. Izmantojiet bremžu tīrīšanas līdzekli.

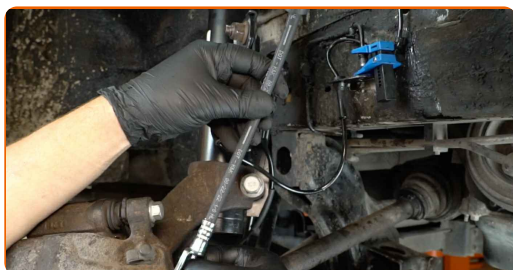


18 Notīriet vietu, kur bremžu šļūtene tiek savienota ar suportu. Izmantojiet stieplu suku. Izmantojiet bremžu tīrīšanas līdzekli.



19 Izņemiet aizbāzni no suporta atveres.

20 Pievienojiet jauno bremžu šļūteni bremžu suportam, ieskrūvējot bremžu šļūtenes uzgriežņa stiprinājumu suporta atverē.



21 Uzstādiet bremžu šļūteni kronšteinā uz virsbūves.

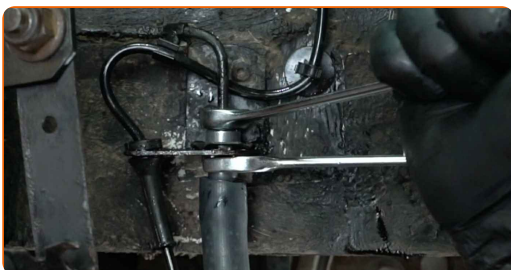


22 Uzstādiet bremžu šļūtenes fiksācijas skavu. Izmantojiet āmuru.



23 Noņemiet cauruļvadu nosprostošanas kņables no bremžu caurules.

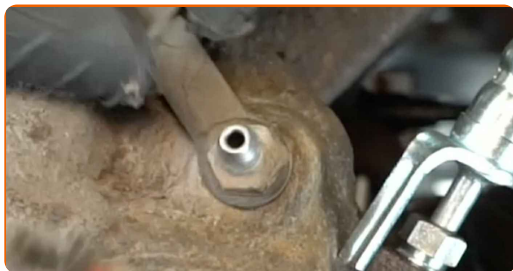
24 Ieskrūvējiet bremžu caurules uzgriežņa stiprinājumu bremžu šļūtenē un pievelciet to. Izmantojiet šķeltā uzgriežņu atslēgu nr. 11. Izmantojiet kombinēto atslēgu nr. 17. Izmantojiet atvērtā gredzena mucīņas uzgali nr. 11. Izmantojiet dinamometrisko atslēgu. Pievilkšanas griezes moments: 15 N·m.



25 Pievelciet bremžu šļūtenes uzgriežņa stiprinājumu uz bremžu suporta. Izmantojiet šķeltā uzgriežņu atslēgu nr. 11. Izmantojiet atvērtā gredzena mucīņas uzgali nr. 11. Izmantojiet dinamometrisko atslēgu. Pievilkšanas griezes moments: 15 N·m.



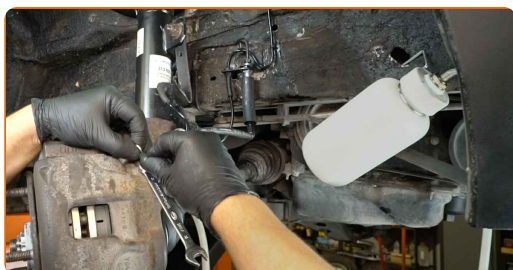
26 Noņemiet bremžu atgaisošanas skrūves vāciņu.



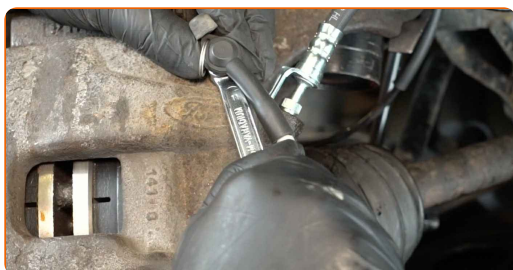
27 Notīriet atgaisošanas skrūvi. Izmantojiet stieplu suku. Izmantojiet bremžu tīrīšanas līdzekli.



28 Pieslēdziet bremžu atgaisošanas komplektu pie bremžu atgaisošanas skrūves.



29 Atlaidiet vaļīgāk bremžu atgaisošanas skrūvi. Izmantojiet kombinēto atslēgu nr. 11.



30 Vairākas reizes nospiediet bremzes pedāli, lai izvadītu gaisu no sistēmas.

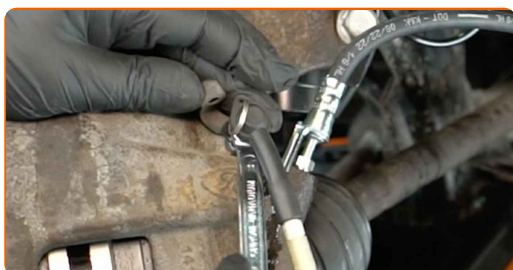


Maiņa: bremžu šļūteņu – Ford Transit Mk7 van. AUTODOC iesaka:

- Detalizētus norādījumus par bremžu sistēmas atgaisošanu var atrast citā mūsu video: <https://youtu.be/LLxHFMkOOCc>

31

Pieskrūvējiet bremžu atgaisošanas skrūvi. Izmantojiet kombinēto atslēgu nr. 11.



32

Atvienojiet bremžu atgaisošanas komplektu.



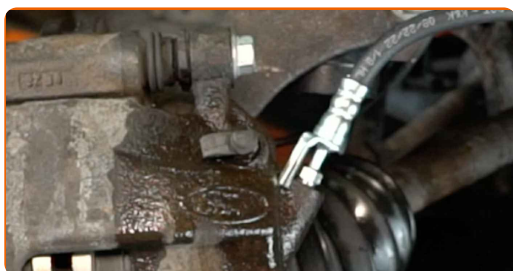
33

Pievelciet bremžu atgaisošanas skrūvi. Izmantojiet mucīņas uzgali nr. 11. Izmantojiet dinamometrisko atslēgu. Pievilkšanas griezes moments: 9 N·m.



34

Notīriet bremžu atgaisošanas skrūves vietu. Izmantojiet bremžu tīrīšanas līdzekli.

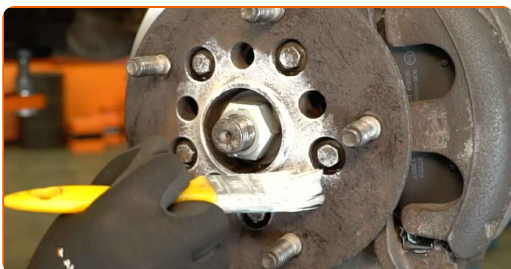


35 No jauna uzlieciet bremžu atgaisošanas skrūves vāciņu.

36 Notīriet riteņa diska montāžas sēžu. Izmantojiet stieplu suku. Izmantojiet universālo tīrīšanas aerosolu.



37 Apstrādājiet riteņa rumbas virsmu, kas saskaras ar riteņa loku. Izmantojiet keramikas smēri.



38 Uzstādiet riteni.



Uzmanību!

- Lai izvairītos no traumu gūšanas, pieskrūvējot stiprinājumu uzgriežņus, pieturiet riteni.

39

Pieskrūvējiet riteņu uzgriežņus. Izmantojiet pneimo mucīņu nr. 21. Izmantojiet sprūdatslēgu.



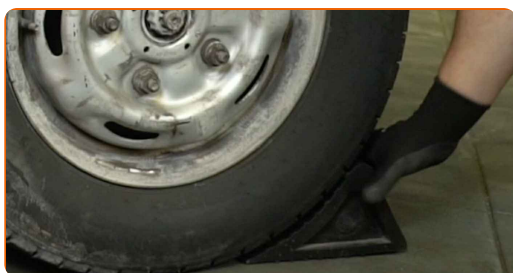
40

Nolaidiet automašīnu un pievelciet uzgriežņus krusteniskā secībā. Izmantojiet pneimo mucīņu nr. 21. Izmantojiet dinamometrisko atslēgu. Pievilkšanas griezes moments: 200 N·m.



41

Noņemiet domkratu, drošības atbalstus un riteņu ķīļus.



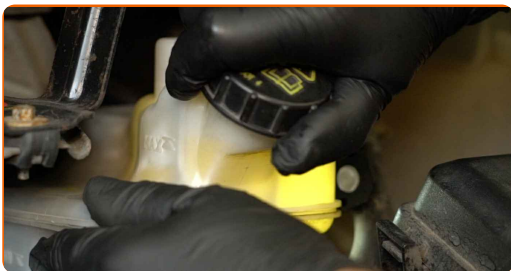
42

Pārbaudiet bremžu šķidruma līmeni tvertnē un, ja nepieciešams, papildiniet to.



43

Pievelciet bremžu šķidruma tvertnes vāciņu.

**44**

Aizveriet dzinēja pārsegu.

**LABI DARĪTS!** **SKATĪT VAIRĀK PAMĀCĪBU**

AUTODOC – AUGSTĀKĀ KVALITĀTE UN AUTODAĻAS PAR PIENEMAMU CENU TIEŠSAISTĒ

AUTODOC MOBILĀ LIETOTNE: ĶERIET IZDEVĪGUS PIEDĀVĀJUMUS,
VEICOT ĒRTUS PIRKUMUS



+ AUTODOC

GET IT ON
Google Play

Download on the
App Store

Download

LIELISKA IZVĒLE REZERVES DAĻĀM JŪSU AUTOMAŠĪNAI

IEGĀDĀJIETIES REZERVES DAĻAS FORD AUTOMAŠĪNAI

BREMŽU ŠĻŪTEŅU: PLAŠA IZVELE

**IZVĒLIETIES REZERVES DAĻAS PRIEKŠ FORD TRANSIT MK7
VAN**

FORD BREMŽU ŠĻŪTEŅU: IEGĀDĀTIES TŪLĪT

**FORD TRANSIT MK7 VAN BREMŽU ŠĻŪTEŅU: LABĀKIE
PIEDĀVĀJUMI**

ⓘ ATBILDĪBAS IEROBEŽOJUMS:

Dokumentā ir ietverti tikai vispārīgi ieteikumi, kas var jums noderēt remontdarbu vai detaļu nomaiņas laikā. "AUTODOC" neuzņemas nekādu atbildību par jebkādiem zaudējumiem, ievainojumiem un mantas bojājumiem, kas gūti remontdarbu vai detaļu nomaiņas procesā sniegtās informācijas nepareizas lietošanas vai nepareizas interpretācijas dēļ.

"AUTODOC" neuzņemas nekādu atbildību par jebkādam iespējamām šajā rokasgrāmatā atrodamām kļūdām un neskaidrībām. Sniegtā informācija ir paredzēta tikai informatīviem nolūkiem un nevar aizstāt speciālistu padomu.

"AUTODOC" neuzņemas nekādu atbildību par nekorektu vai bīstamu remonta iekārtu, instrumentu un autodaļu izmantošanu. "AUTODOC" stingri iesaka būt uzmanīgiem un ievērot drošības noteikumus, veicot remonta vai nomaiņas darbus. Atcerieties: - zemas kvalitātes autodaļu izmantošana negarantē pienācīgu drošības līmeni uz ceļiem.

© Copyright 2024 – viss vietnes saturs, jo īpaši teksti, fotogrāfijas un grafiki ir aizsargāti ar autortiesībām. Visas tiesības, tajā skaitā tiesības kopēt, nodot trešām personām, rediģēt un tulkot, patur "AUTODOC SE".