

 **AUTODOC CLUB**

Kā nomainīt: stikla
pacēlājs **Ford Transit
Mk7 van** — nomaiņas
rokasgrāmata

VIDEO PAMĀCĪBA



Uzmanību

Šis maiņas algoritms ir piemērots:

FORD TRANSIT Autobuss 2.4 TDCi, FORD TRANSIT Furgons 2.2 TDCi, FORD TRANSIT Furgons 2.4 TDCi RWD, FORD TRANSIT Furgons 2.3 16V RWD, FORD TRANSIT Autobuss 2.2 TDCi, FORD TRANSIT Platforma/Šasija 2.3 16V RWD, FORD TRANSIT Platforma/Šasija 2.2 TDCi, FORD TRANSIT Platforma/Šasija 2.4 TDCi RWD, FORD TRANSIT Autobuss 2.4 TDCi 4x4, FORD TRANSIT Autobuss 3.2 TDCi, FORD TRANSIT Furgons 3.2 TDCi RWD, FORD TRANSIT Platforma/Šasija 3.2 TDCi RWD, FORD TRANSIT Furgons 2.4 TDCi 4x4, FORD TRANSIT Platforma/Šasija 2.4 TDCi 4x4

Darbību secība var nedaudz atšķirties atkarībā no automašīnas uzbūves.

**MAIŅA: STIKLA PACĒLĀJI – FORD TRANSIT MK7 VAN.
NEPIECIEŠAMIE INSTRUMENTI:**



- Elektronikas aerosols
- Krāsotāju lente
- Dinamometriskā atslēga
- Muciņas uzgalis nr. 8
- Muciņas uzgalis nr. 10
- Sprūdatslēga
- Urbis
- Urbja uzgaļu komplekts
- Kniedētājs
- Kniedes
- Krusta skrūvgriezis
- Garās kņabiles
- Salona apdares noņemšanas instruments

PIRKT INSTRUMENTUS

Maina: stikla pacēlāji – Ford Transit Mk7 van. AUTODOC speciālisti iesaka:

- Visus darbus jāveic ar izslēgtu aizdedzi.

MAIŅA: STIKLA PACĒLĀJI – FORD TRANSIT MK7 VAN. IZMANTOJIET ŠO PROCEDŪRU:

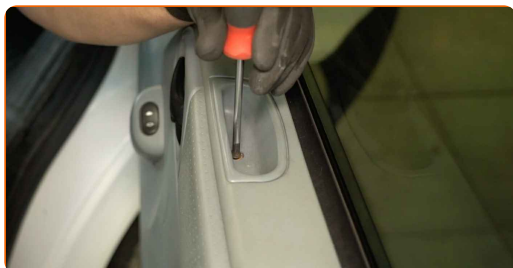
1

Atveriet automašīnas durvis.



2

Atskrūvējiet durvju paneļa stiprinājumus. Izmantojiet krusta skrūvgriezi.

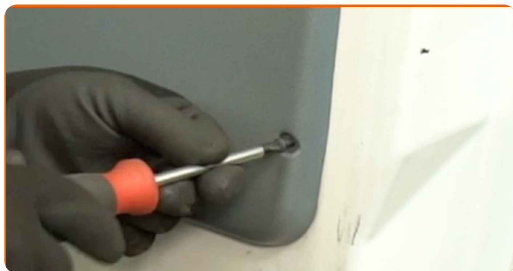


3

Atvienojiet durvju roktura apdares paneli.



4 Izņemiet stiprinājuma skrūves.



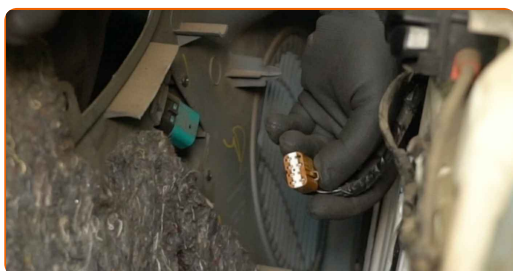
5 Atvienojiet durvju paneli. Izmantojiet salona apdares noņemšanas instrumentu.



Maiņa: stikla pacēlāji – Ford Transit Mk7 van. Ieteikums:

- Nepielietojiet pārmērīgu spēku, demontējot detaļu. Pretējā gadījumā varat to sabojāt.

6 Atvienojiet savienotāju no elektriskā stiklu pacelāja slēdža.



7 Atskrūvējiet skaļruņa stiprinājumus. Izmantojiet krusta skrūvgriezi.



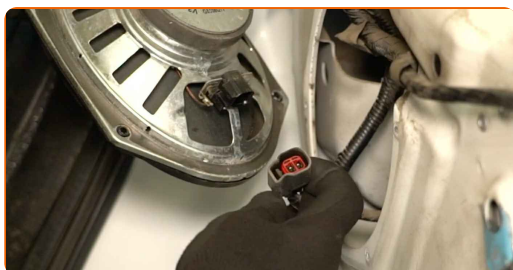
8 Izņemiet stiprinājuma skrūves.



9 Noņemiet skaļruni.



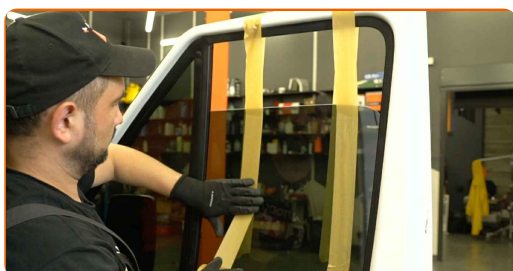
10 Atvienojiet savienotāju no skaļruņa.



11 Atvienojiet savienotāju no elektriskā stiklu pacēlāja motorīņa.



12 Piestipriniet stiklu pie stikla rāmja. Izmantojiet krāsotāju lenti.

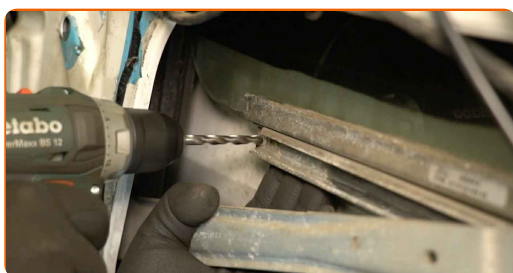


Uzmanību!

- Paceļot un nostiprinot, pieturiet stiklu, lai to nesabojātu un izvairītos no savainojumiem.

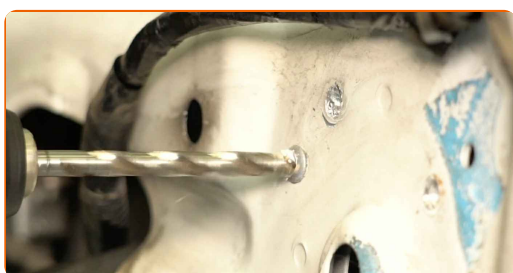
13

Izurbiet kniedes, kas savieno stiklu ar stiklu pacēlāja mehānismu. Izmantojiet urbi. Izmantojiet urbja uzgaļu komplektu.



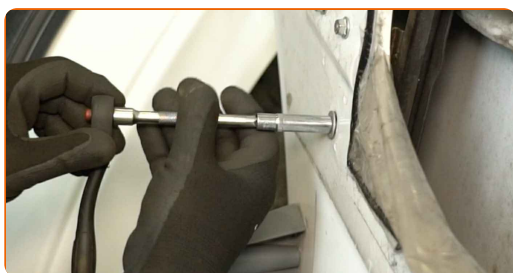
14

Izurbiet kniedes, kas savieno stiklu pacēlāja mehānismu ar durvīm. Izmantojiet urbi. Izmantojiet urbja uzgaļu komplektu.

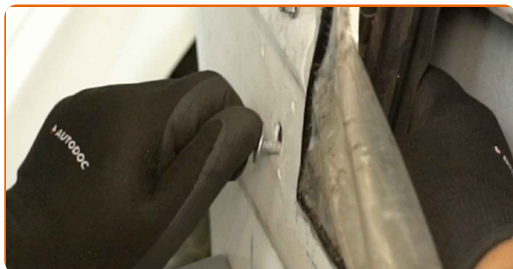


15

Atskrūvējiet stikla vadotnes stiprinājumu. Izmantojiet mucīņas uzgali nr. 8. Izmantojiet sprūdatslēgu.



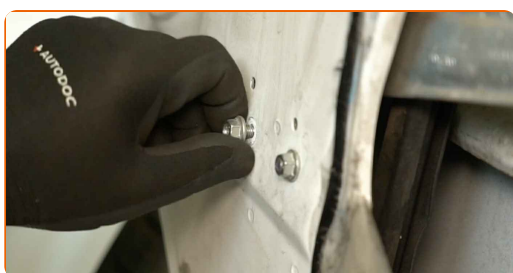
16 Izņemiet stiprinājuma skrūvi.



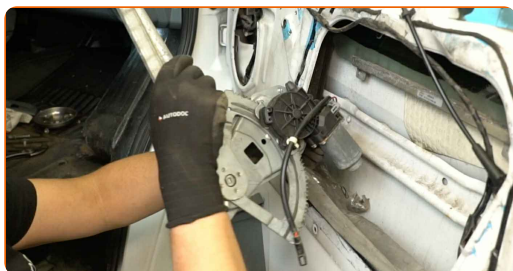
17 Atskrūvējiet stiklu pacēlāja mehānisma stiprinājumus. Izmantojiet mucīņas uzgali nr. 10. Izmantojiet sprūdatslēgu.



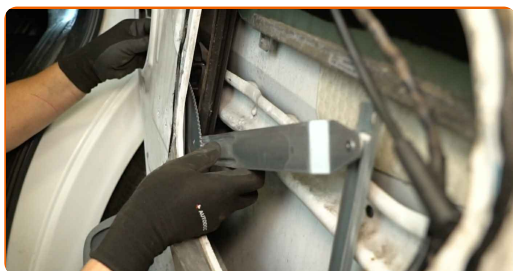
18 Izņemiet stiprinājuma skrūves.



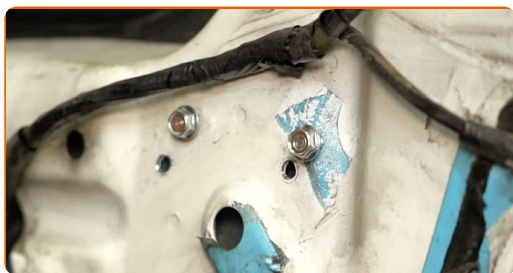
19 Noņemiet stiklu pacēlāja mehānismu.



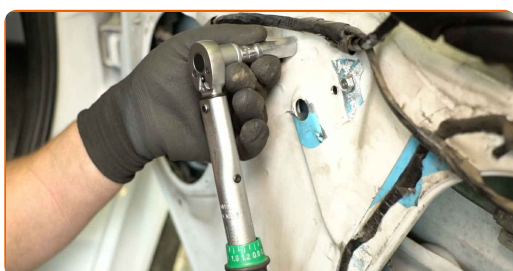
20 Uzstādiet jaunu stiklu pacēlāja mehānismu.



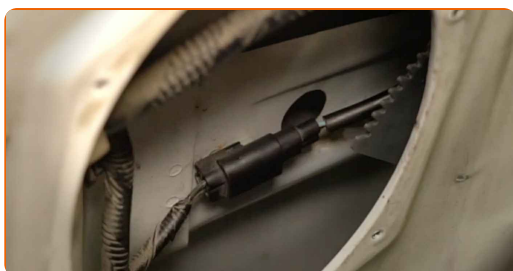
21 Uzstādiet stiprinājuma skrūves.



22 Pievelciet stiklu pacelāja mehānisma stiprinājumus. Izmantojiet mucīņas uzgali nr. 10. Izmantojiet dinamometrisko atslēgu. Pievilkšanas griezes moments: 8 N·m.



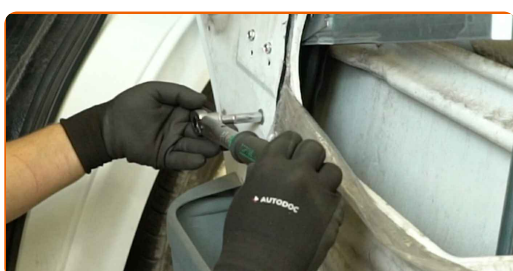
23 Pievienojiet savienotāju elektriskā stiklu pacelāja motorīnam.



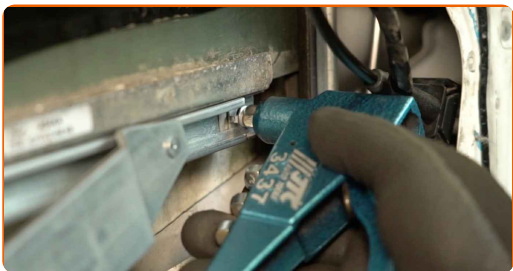
24 Uzstādiet stikla vadotnes stiprinājuma skrūvi.



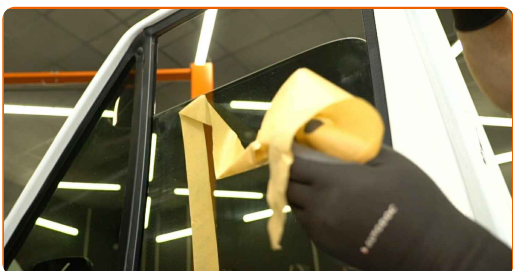
25 Pievelciet stikla vadotnes stiprinājumu. Izmantojiet mucīņas uzgali nr. 8. Izmantojiet dinamometrisko atslēgu. Pievilkšanas griezes moments: 6 N·m.



26 Uzstādiet kniedes, kas savieno stiklu ar stiklu pacēlāja mehānismu. Izmantojiet kniedētāju. Izmantojiet kniedes.



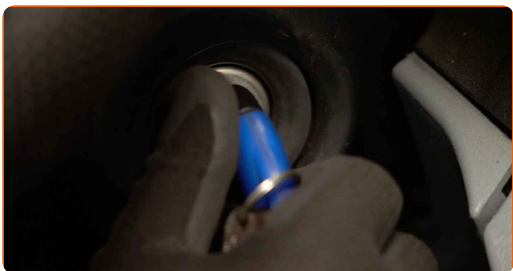
27 Noņemiet krāsotāju lenti.



28 Pievienojiet savienotāju elektriskā stiklu pacēlāja slēdzim.



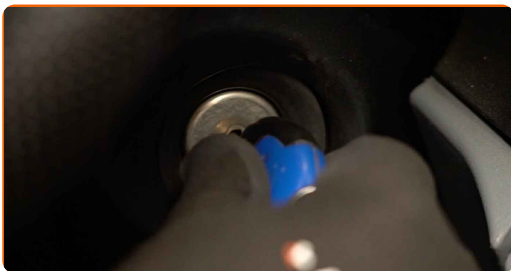
29 Ieslēdziet aizdedzi.



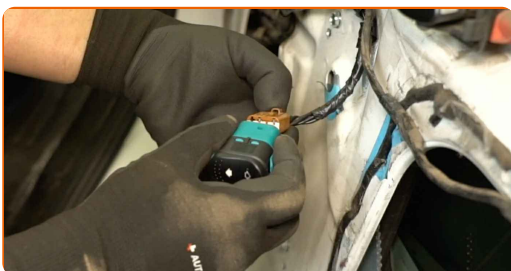
30 Pārbaudiet, vai stiklu pacēlājs darbojas pareizi.



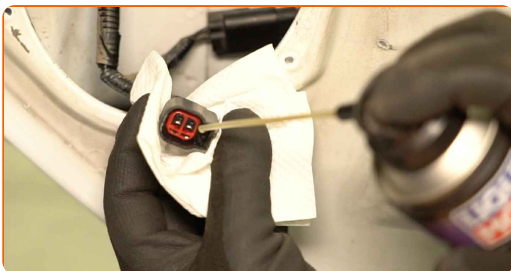
31 Izslēdziet aizdedzi.



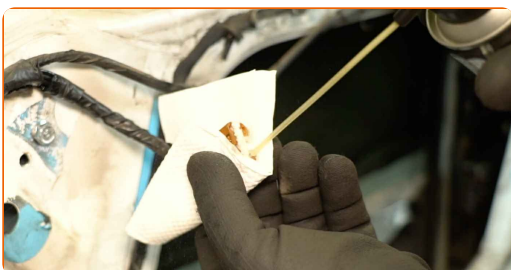
32 Atvienojiet savienotāju no elektriskā stiklu pacelāja slēdža.



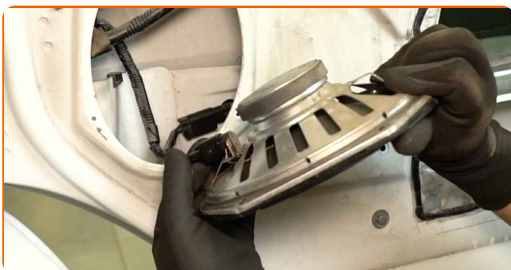
33 Apstrādājiet skaļruņa savienotāju. Izmantojiet elektrokontakta aerosolu.



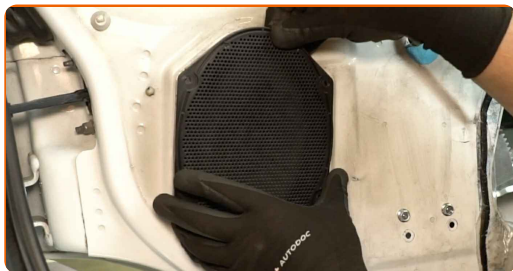
34 Apstrādājiet elektriskā stiklu pacelāja slēdža savienotāju. Izmantojiet elektrokontakta aerosolu.



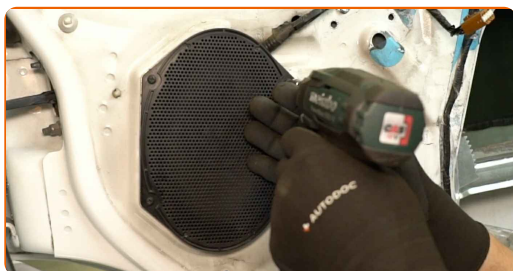
35 Pievienojiet savienotāju skaļrunim.



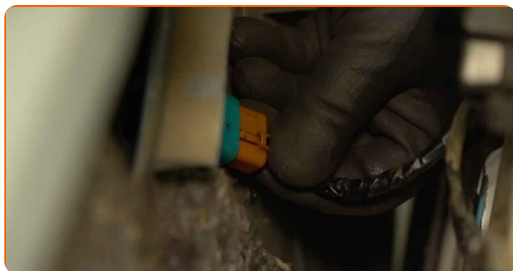
36 Uzstādiet skaļruni.



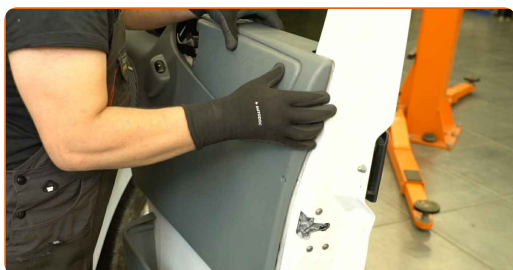
37 Uzstādiet un pieskrūvējiet skaļruņa stiprinājuma skrūves. Izmantojiet krusta skrūvgriezi.



38 Pievienojiet savienotāju elektriskā stiklu pacēlāja slēdzim.



39 No jauna uzstādiet durvju paneli.



40 Pievienojiet durvju roktura apdares paneli.



41

Uzstādiet stiprinājuma skrūves.



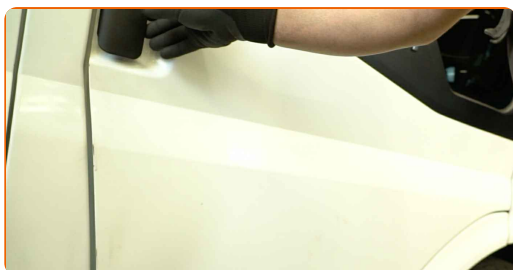
42

Pievelciet durvju paneļa stiprinājumus. Izmantojiet krusta skrūvgriezi.



43

Aizveriet automašīnas durvis.



LABI DARĪTS! 

SKATĪT VAIRĀK PAMĀCĪBU

AUTODOC – AUGSTĀKĀ KVALITĀTE UN AUTODAĻAS PAR PIENEMAMU CENU TIEŠSAISTĒ

AUTODOC MOBILĀ LIETOTNE: ĶERIET IZDEVĪGUS PIEDĀVĀJUMUS,
VEICOT ĒRTUS PIRKUMUS



+ AUTODOC

GET IT ON
Google Play

Download on the
App Store

Download

LIELISKA IZVĒLE REZERVES DAĻĀM JŪSU AUTOMAŠĪNAI

IEGĀDĀJIETIES REZERVES DAĻAS FORD AUTOMAŠĪNAI

STIKLA PACĒLĀJI: PLAŠA IZVELE

**IZVĒLIETIES REZERVES DAĻAS PRIEKŠ FORD TRANSIT MK7
VAN**

FORD STIKLA PACĒLĀJI: IEGĀDĀTIES TŪLĪT

**FORD TRANSIT MK7 VAN STIKLA PACĒLĀJI: LABĀKIE
PIEDĀVĀJUMI**

ⓘ ATBILDĪBAS IEROBEŽOJUMS:

Dokumentā ir ietverti tikai vispārīgi ieteikumi, kas var jums noderēt remontdarbu vai detaļu nomaiņas laikā. "AUTODOC" neuzņemas nekādu atbildību par jebkādiem zaudējumiem, ievainojumiem un mantas bojājumiem, kas gūti remontdarbu vai detaļu nomaiņas procesā sniegtās informācijas nepareizas lietošanas vai nepareizas interpretācijas dēļ.

"AUTODOC" neuzņemas nekādu atbildību par jebkādam iespējamām šajā rokasgrāmatā atrodamām kļūdām un neskaidrībām. Sniegtā informācija ir paredzēta tikai informatīviem nolūkiem un nevar aizstāt speciālistu padomu.

"AUTODOC" neuzņemas nekādu atbildību par nekorektu vai bīstamu remonta iekārtu, instrumentu un autodaļu izmantošanu. "AUTODOC" stingri iesaka būt uzmanīgiem un ievērot drošības noteikumus, veicot remonta vai nomaiņas darbus. Atcerieties: - zemas kvalitātes autodaļu izmantošana negarantē pienācīgu drošības līmeni uz ceļiem.

© Copyright 2024 – viss vietnes saturs, jo īpaši teksti, fotogrāfijas un grafiki ir aizsargāti ar autortiesībām. Visas tiesības, tajā skaitā tiesības kopēt, nodot trešām personām, rediģēt un tulkot, patur "AUTODOC SE".