



Kā nomainīt: elektriskā
stikla pacēlāja slēdzis
Ford Transit Mk7 van —
nomaiņas rokasgrāmata

VIDEO PAMĀCĪBA



Uzmanību

Šis maiņas algoritms ir piemērots:

FORD TRANSIT Autobuss 2.4 TDCi, FORD TRANSIT Furgons 2.2 TDCi, FORD TRANSIT Furgons 2.4 TDCi RWD, FORD TRANSIT Furgons 2.3 16V RWD, FORD TRANSIT Autobuss 2.2 TDCi, FORD TRANSIT Platforma/Šasija 2.3 16V RWD, FORD TRANSIT Platforma/Šasija 2.2 TDCi, FORD TRANSIT Platforma/Šasija 2.4 TDCi RWD, FORD TRANSIT Autobuss 2.4 TDCi 4x4, FORD TRANSIT Autobuss 3.2 TDCi, FORD TRANSIT Furgons 3.2 TDCi RWD, FORD TRANSIT Platforma/Šasija 3.2 TDCi RWD, FORD TRANSIT Furgons 2.4 TDCi 4x4, FORD TRANSIT Platforma/Šasija 2.4 TDCi 4x4

Darbību secība var nedaudz atšķirties atkarībā no automašīnas uzbūves.

**MAIŅA: ELEKTRISKĀ STIKLA PACĒLĀJA SLĒDZIS –
FORD TRANSIT MK7 VAN. INSTRUMENTI, KURI BŪS
VAJADZĪGI:**



- Elektronikas aerosols
- Krāsotāju lente
- Dinamometriskā atslēga
- Muciņas uzgalis nr. 8
- Muciņas uzgalis nr. 10
- Sprūdatslēga
- Urbis
- Urbja uzgaļu komplekts
- Kniedētājs
- Kniedes
- Krusta skrūvgriezis
- Garās knaibles
- Salona apdares noņemšanas instruments

PIRKT INSTRUMENTUS

Maina: elektriskā stikla pacēlāja slēdzis – Ford Transit Mk7 van. AUTODOC speciālisti iesaka:

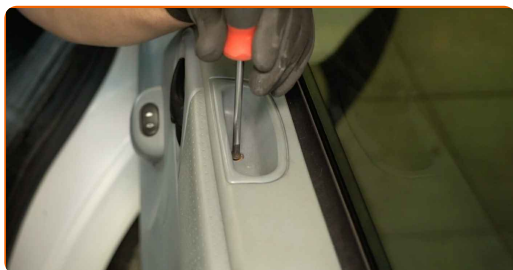
- Visus darbus jāveic ar izslēgtu aizdedzi.

MAIŅA: ELEKTRISKĀ STIKLA PACĒLĀJA SLĒDZIS – FORD TRANSIT MK7 VAN. VEICIET ŠĀDAS DARBĪBAS:

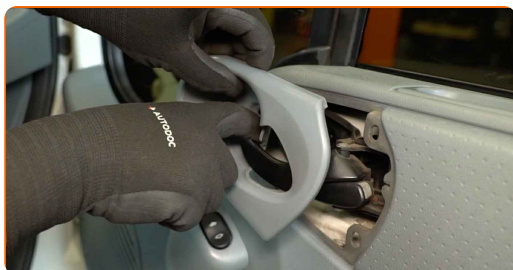
1 Atveriet automašīnas durvis.



2 Atskrūvējiet durvju paneļa stiprinājumus. Izmantojiet krusta skrūvgriezi.

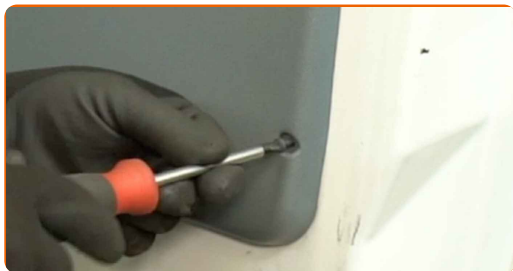


3 Atvienojiet durvju roktura apdares paneli.



4

Izņemiet stiprinājuma skrūves.



5

Atvienojiet durvju paneli. Izmantojiet salona apdares noņemšanas instrumentu.

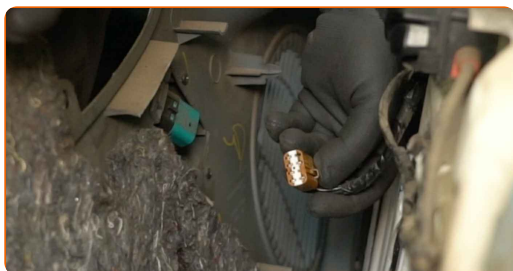


Maiņa: elektriskā stikla pacelāja slēdzis – Ford Transit Mk7 van. AUTODOC iesaka:

- Nepielietojiet pārmērīgu spēku, demontējot detaļu. Pretējā gadījumā varat to sabojāt.

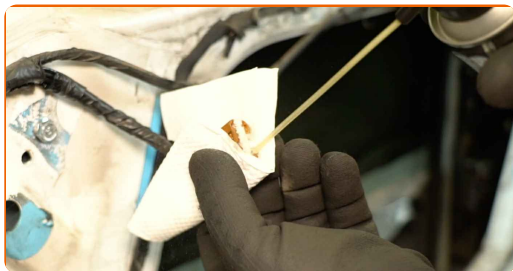
6

Atvienojiet savienotāju no elektriskā stiklu pacelāja slēdža.



7

Apstrādājiet elektriskā stiklu pacēlāja slēdža savienotāju. Izmantojiet elektrokontakta aerosolu.



8

Noņemiet veco elektriskā stiklu pacēlāja slēdzi no durvju paneļa. Izmantojiet pagarinātās kņabiles.



9

Uzstādiet jauno elektriskā stiklu pacēlāja slēdzi uz durvju paneļa.



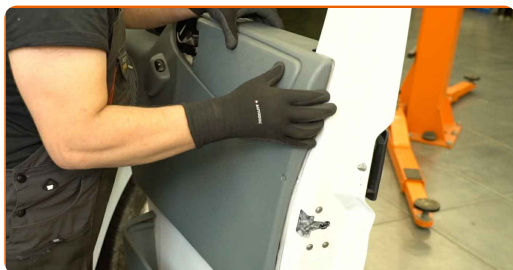
10

Pievienojiet savienotāju elektriskā stiklu pacēlāja slēdzim.

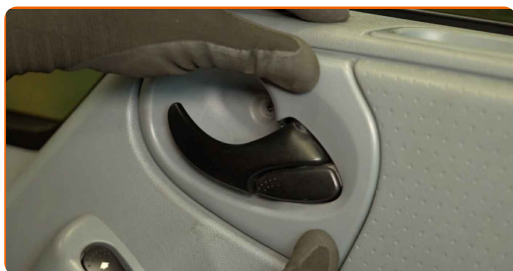


11

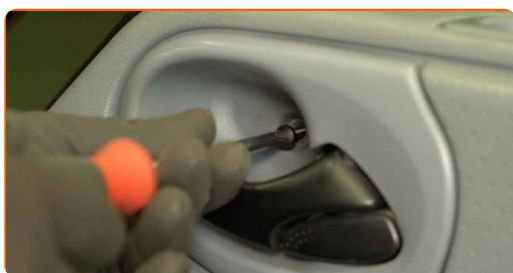
No jauna uzstādiet durvju paneli.



12 Pievienojiet durvju roktura apdares paneli.



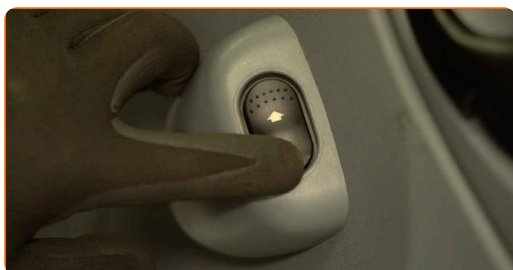
13 Uzstādiet stiprinājuma skrūves.



14 Pievelciet durvju paneļa stiprinājumus. Izmantojiet krusta skrūvgriezi.



15 Pārbaudiet, vai jaunā detaļa darbojas.



16

Aizveriet automašīnas durvis.



LABI DARĪTS! 

SKATĪT VAIRĀK PAMĀCĪBU

AUTODOC – AUGSTĀKĀ KVALITĀTE UN AUTODAĻAS PAR PIENEMAMU CENU TIEŠSAISTĒ

AUTODOC MOBILĀ LIETOTNE: ĶERIET IZDEVĪGUS PIEDĀVĀJUMUS,
VEICOT ĒRTUS PIRKUMUS



+ AUTODOC

GET IT ON
Google Play

Download on the
App Store

Download

LIELISKA IZVĒLE REZERVES DAĻĀM JŪSU AUTOMAŠĪNAI

IEGĀDĀJIETIES REZERVES DAĻAS FORD AUTOMAŠĪNAI

ELEKTRISKĀ STIKLA PACĒLĀJA SLĒDZIS: PLAŠA IZVELE

**IZVĒLIETIES REZERVES DAĻAS PRIEKŠ FORD TRANSIT MK7
VAN**

**FORD ELEKTRISKĀ STIKLA PACĒLĀJA SLĒDZIS:
IEGĀDĀTIES TŪLĪT**

**FORD TRANSIT MK7 VAN STIKLA PACĒLĀJA SLĒDZIS:
LABĀKIE PIEDĀVĀJUMI**

ⓘ ATBILDĪBAS IEROBEŽOJUMS:

Dokumentā ir ietverti tikai vispārīgi ieteikumi, kas var jums noderēt remontdarbu vai detaļu nomaiņas laikā. "AUTODOC" neuzņemas nekādu atbildību par jebkādiem zaudējumiem, ievainojumiem un mantas bojājumiem, kas gūti remontdarbu vai detaļu nomaiņas procesā sniegtās informācijas nepareizas lietošanas vai nepareizas interpretācijas dēļ.

"AUTODOC" neuzņemas nekādu atbildību par jebkādam iespējamām šajā rokasgrāmatā atrodamām kļūdām un neskaidrībām. Sniegtā informācija ir paredzēta tikai informatīviem nolūkiem un nevar aizstāt speciālistu padomu.

"AUTODOC" neuzņemas nekādu atbildību par nekorektu vai bīstamu remonta iekārtu, instrumentu un autodaļu izmantošanu. "AUTODOC" stingri iesaka būt uzmanīgiem un ievērot drošības noteikumus, veicot remonta vai nomaiņas darbus. Atcerieties: - zemas kvalitātes autodaļu izmantošana negarantē pienācīgu drošības līmeni uz ceļiem.

© Copyright 2024 – viss vietnes saturs, jo īpaši teksti, fotogrāfijas un grafiki ir aizsargāti ar autortiesībām. Visas tiesības, tajā skaitā tiesības kopēt, nodot trešām personām, rediģēt un tulkot, patur "AUTODOC SE".