



Kā nomainīt: rievsiksnas  
**FORD Transit Connect**  
**Mk1 Van** - nomaiņas  
ceļvedis

## LĪDZĪGA VIDEO PAMĀCĪBA



Šajā video redzama līdzīgas autodaļas nomaiņas procedūra citā transportlīdzeklī

### **Uzmanību!**

Šis maiņas algoritms ir piemērots:

FORD Transit Connect Mk1 Van 1.8 Di, FORD Transit Connect Mk1 Van 1.8 TDCi

Darbību secība var nedaudz atšķirties atkarībā no automašīnas uzbūves.

Šī pamācība tika izveidota, pamatojoties uz līdzīgas autodaļas nomaiņas procedūru:  
FORD Focus Mk1 Hatchback (DAW, DBW) 1.8 TDCi

MAIŅA: RIEVSIKSNAS – FORD TRANSIT CONNECT MK1  
VAN. INSTRUMENTI, KURI BŪS VAJADZĪGI:



- Kombinētā atslēga Nr 15
- Spārna pārklājs

**Pirkt instrumentus**

Maina: rievsiksnas – FORD Transit Connect Mk1 Van. AUTODOC ekspertu padomi:

- Visus darbus ir jāveic, kad dzinējs ir izslēgts.

## MAIŅA: RIEVSIKSNAS – FORD TRANSIT CONNECT MK1 VAN. VEICIET ŠĀDAS DARBĪBAS:

1

Atveriet motora pārsegu.

2

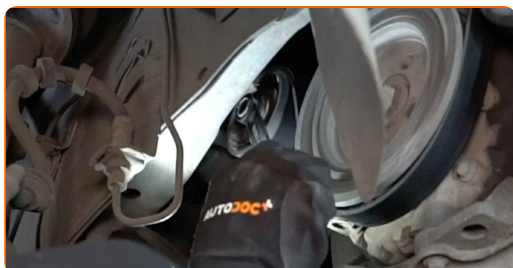
Izmantojiet aizsargu, lai nesabojātu automašīnas krāsojumu un plastmasas detaļas.

3

Paceliet automašīnu ar pacēlāju vai uzbrauciet uz apskates bedres.

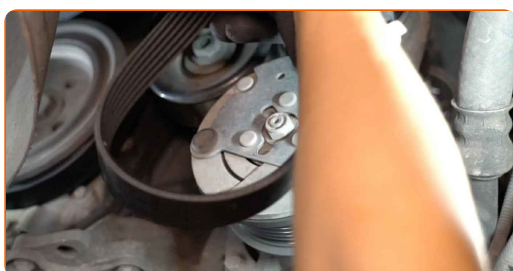
4

Pavelciet malā rievsiksnas spriegotājrullīti. Izmantojiet kombinēto atslēgu Nr 15.



5

Noņemiet rievsiksnu.



AUTODOC iesaka:

- Pārbaudiet spriegotājrollīša un parazītrullīša stāvokli. Nepieciešamības gadījumā nomainiet tos.

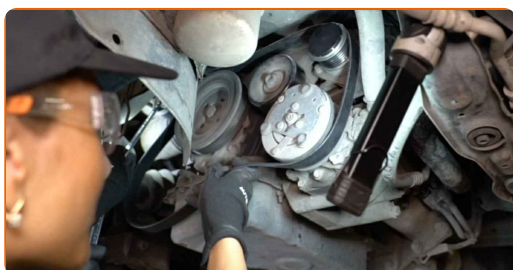
6

Atgrieziet spriegotājrollīti tā sākotnējā pozīcijā.



7

Uzstādiet rievsiksnu.



Maiņa: rievsiksna – FORD Transit Connect Mk1 Van. AUTODOC ekspertu padomi:

- Pārliecinieties, ka rievsiksna cieši pieguļ pie visiem skriemeļiem.

8

Pavelciet malā rievsiksna spriegotājrollīti. Izmantojiet kombinēto atslēgu Nr 15.

9

Uzlieciet daudzceliņu siksnu uz kloķvārpstas skriemeļa.



10

Atgrieziet spriegotājrullīti tā sākotnējā pozīcijā. Izmantojiet kombinēto atslēgu Nr 15.



11

Padarbiniet dzinēju pāris minūtes. Tas ir nepieciešams, lai pārļiecinātos, ka detaļa darbojas pareizi.

12

Noslāpējiet dzinēju.

13

Nolaidiet automašīnu.

14

Noņemiet aizsargvāku.

15

Aizveriet dzinēja pārsegu.

**LABI DARĪTS!** 

**SKATĪT VAIRĀK PAMĀCĪBU**

## AUTODOC – AUGSTĀKĀ KVALITĀTE UN AUTODAĻAS PAR PIENĒMAMU CENU TIEŠSAISTĒ

AUTODOC MOBILĀ LIETOTNE: ĶĒRIET IZDEVĪGUS PIEDĀVĀJUMUS,  
VEICOT ĒRTUS PIRKUMUS



**AUTODOC**

GET IT ON  
Google Play

Download on the  
App Store

Download

**LIELISKA IZVĒLE REZERVES DAĻĀM JŪSU AUTOMAŠĪNAI**

**RIEVIKSNAS: PLAŠA IZVELE**

### ⓘ **ATBILDĪBAS IEROBEŽOJUMS:**

Dokumentā ir ietverti tikai vispārīgi ieteikumi, kas var jums noderēt remontdarbu vai detaļu nomaiņas laikā. "AUTODOC" neuzņemas nekādu atbildību par jebkādiem zaudējumiem, ievainojumiem un mantas bojājumiem, kas gūti remontdarbu vai detaļu nomaiņas procesā sniegtās informācijas nepareizas lietošanas vai nepareizas interpretācijas dēļ.

"AUTODOC" neuzņemas nekādu atbildību par jebkādām iespējamām šajā rokasgrāmatā atrodamām kļūdām un neskaidrībām. Sniegtā informācija ir paredzēta tikai informatīviem nolūkiem un nevar aizstāt speciālistu padomu.

"AUTODOC" neuzņemas nekādu atbildību par nekorektu vai bīstamu remonta iekārtu, instrumentu un autodaļu izmantošanu. "AUTODOC" stingri iesaka būt uzmanīgiem un ievērot drošības noteikumus, veicot remonta vai nomaiņas darbus. Atcerieties: - zemas kvalitātes autodaļu izmantošana negarantē pienācīgu drošības līmeni uz ceļiem.

© Copyright 2022 – viss vietnes saturs, jo īpaši teksti, fotogrāfijas un grafiki ir aizsargāti ar autortiesībām. Visas tiesības, tajā skaitā tiesības kopēt, nodot trešām personām, rediģēt un tulkot, patur "AUTODOC GmbH".