

 **AUTODOC CLUB**

Kā nomainīt: sānu  
spogulis **FORD Transit**  
**Mk5 Minibus (V184,**  
**V185)** — nomaiņas  
rokasgrāmata

## LĪDZĪGA VIDEO PAMĀCĪBA



Šajā video redzama līdzīgas autodaļas nomaiņas procedūra citā transportlīdzeklī

### **Uzmanību**

Šis maiņas algoritms ir piemērots:

FORD TRANSIT Autobuss (FD\_-, FB\_-, FS\_-, FZ\_-, FC\_-,) 2.4 DI RWD (F\_B\_-, F\_C\_-, F\_A\_-), FORD TRANSIT Autobuss (FD\_-, FB\_-, FS\_-, FZ\_-, FC\_-,) 2.4 DI, FORD TRANSIT Autobuss (FD\_-, FB\_-, FS\_-, FZ\_-, FC\_-,) 2.4 DI RWD (F\_B\_-, F\_C\_-), FORD TRANSIT Autobuss (FD\_-, FB\_-, FS\_-, FZ\_-, FC\_-,) 2.0 DI, FORD TRANSIT Autobuss (FD\_-, FB\_-, FS\_-, FZ\_-, FC\_-,) 2.3 16V RWD (F\_B\_-, F\_C\_-, F\_A\_-), FORD TRANSIT Autobuss (FD\_-, FB\_-, FS\_-, FZ\_-, FC\_-,) 2.4 TDE, FORD TRANSIT Autobuss (FD\_-, FB\_-, FS\_-, FZ\_-, FC\_-,) 2.0 TDCi, FORD TRANSIT Autobuss (FD\_-, FB\_-, FS\_-, FZ\_-, FC\_-,) 2.4 TDCi

Darbību secība var nedaudz atšķirties atkarībā no automašīnas uzbūves.

Šī pamācība tika izveidota, pamatojoties uz līdzīgas autodaļas nomaiņas procedūru:  
**FORD TRANSIT Furgons 2.2 TDCi**

JUMS BŪS NEPIECIEŠAMI:



- Elektronikas aerosols
- Mucinas uzqālis nr. 8
- Sprūdatslēga
- Plakanais skrūvgrēzis

**Pirkt instrumentus**

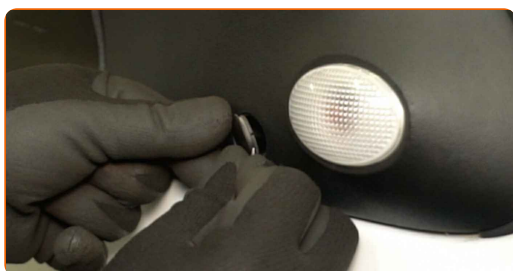
### AUTODOC ieteikumi:

- Visus darbus jāveic ar izslēgtu aizdedzi.

## VEICIET NOMAIŅAS DARBĪBAS ŠĀDĀ SECĪBĀ:

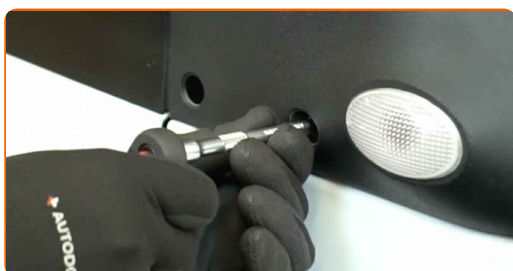
1

Noņemiet sānu spoguļa stiprinājumu noslēgus. Izmantojiet plakano skrūvgriezi.



2

Atskrūvējiet sānu spoguļa stiprinājumus. Izmantojiet mucīņas uzgali nr. 8. Izmantojiet sprūdatslēgu.

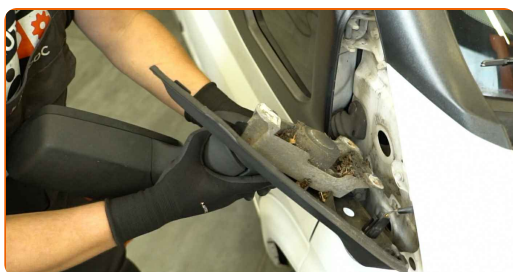


3

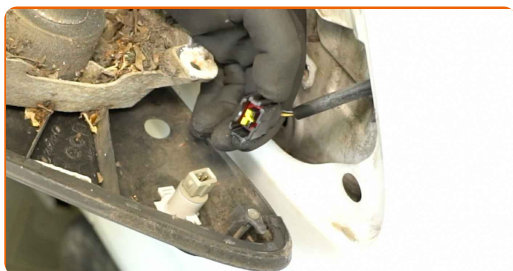
Izņemiet stiprinājuma skrūves.

4

Noņemiet sānu spoguļi.



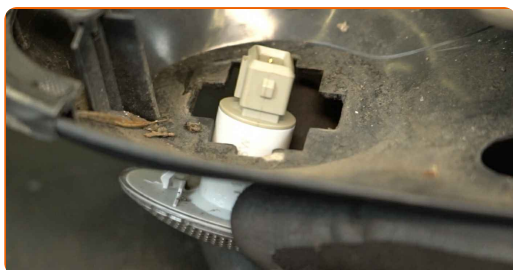
**5** Atvienojiet savienotāju no pagrieziena signāla atkārtotāja luktura.



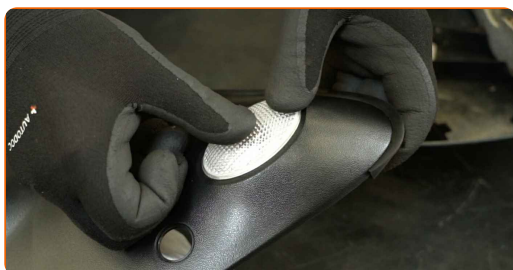
**6** Apstrādājiet pagrieziena signāla atkārtotāja luktura savienotāju. Izmantojiet elektrokontakta aerosolu.



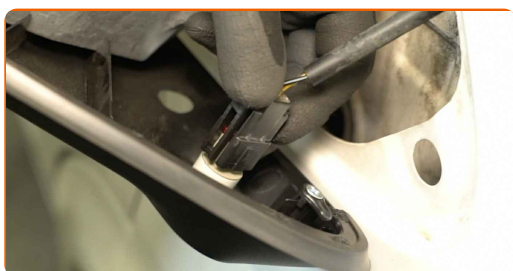
**7** Noņemiet pagrieziena signāla atkārtotāja lukturi.



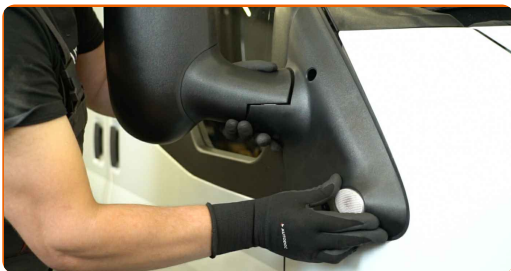
**8** Uzstādiet pagrieziena signāla atkārtotāja lukturi uz jaunā sānu spoguļa.



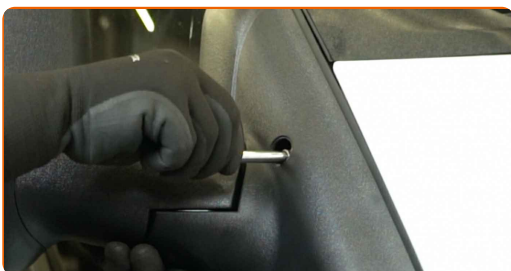
**9** No jauna pievienojiet savienotāju pagrieziena signāla atkārtotāja lukturim.



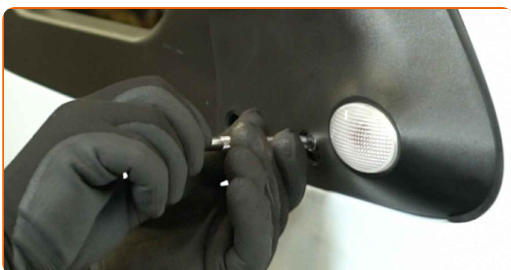
**10** Uzstādiet jauno sānu spoguļi.



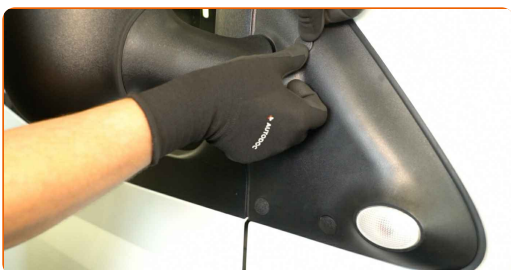
**11** Uzstādiet stiprinājuma skrūves.



**12** Pieskrūvējiet sānu spoguļa stiprinājumus. Izmantojiet mucīņas uzgali nr. 8. Izmantojiet sprūdatslēgu.



**13** Uzstādiet sānu spoguļa stiprinājumu noslēgus.



**LABI DARĪTS!** 

**SKATĪT VAIRĀK PAMĀCĪBU**

# AUTODOC – AUGSTĀKĀ KVALITĀTE UN AUTODAĻAS PAR PIENEMAMU CENU TIEŠSAISTĒ

**AUTODOC MOBILĀ LIETOTNE: ĶERIET IZDEVĪGUS PIEDĀVĀJUMUS, VEICOT ĒRTUS PIRKUMUS**



**+ AUTODOC**

GET IT ON **Google Play**

Download on the **App Store**

**Download**

**LIELISKA IZVĒLE REZERVES DAĻĀM JŪSU AUTOMAŠĪNAI**

**ĀRĒJAIS ATPAKAĻSKATA SPOGULIS: PLAŠA IZVELE**

## **i ATBILDĪBAS IEROBEŽOJUMS:**

Dokumentā ir ietverti tikai vispārīgi ieteikumi, kas var jums noderēt remontdarbu vai detaļu nomaiņas laikā. "AUTODOC" neuzņemas nekādu atbildību par jebkādiem zaudējumiem, ievainojumiem un mantas bojājumiem, kas gūti remontdarbu vai detaļu nomaiņas procesā sniegtās informācijas nepareizas lietošanas vai nepareizas interpretācijas dēļ.

"AUTODOC" neuzņemas nekādu atbildību par jebkādām iespējamām šajā rokasgrāmatā atrodamām kļūdām un neskaidrībām. Sniegtā informācija ir paredzēta tikai informatīviem nolūkiem un nevar aizstāt speciālistu padomu.

"AUTODOC" neuzņemas nekādu atbildību par nekorektu vai bīstamu remonta iekārtu, instrumentu un autodaļu izmantošanu. "AUTODOC" stingri iesaka būt uzmanīgiem un ievērot drošības noteikumus, veicot remonta vai nomaiņas darbus. Atcerieties: - zemas kvalitātes autodaļu izmantošana negarantē pienācīgu drošības līmeni uz ceļiem.

© Copyright 2024 – viss vietnes saturs, jo īpaši teksti, fotogrāfijas un grafiki ir aizsargāti ar autortiesībām. Visas tiesības, tajā skaitā tiesības kopēt, nodot trešām personām, rediģēt un tulkot, patur "AUTODOC SE".