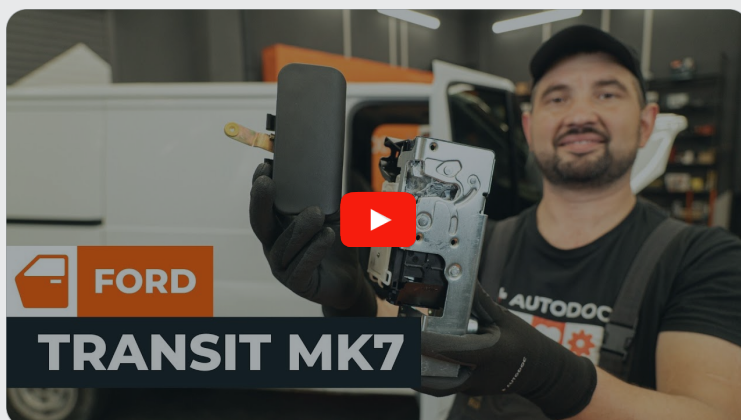


# **AUTODOC CLUB**

Kā nomainīt: priekšējo  
durvju slēdzene **FORD**  
**Transit Mk6 Platform /**  
**Chassis (V347, V348)** —  
nomaiņas rokasgrāmata

## LĪDZĪGA VIDEO PAMĀCĪBA



Šajā video redzama līdzīgas autodaļas nomaiņas procedūra citā transportlīdzeklī

### Uzmanību

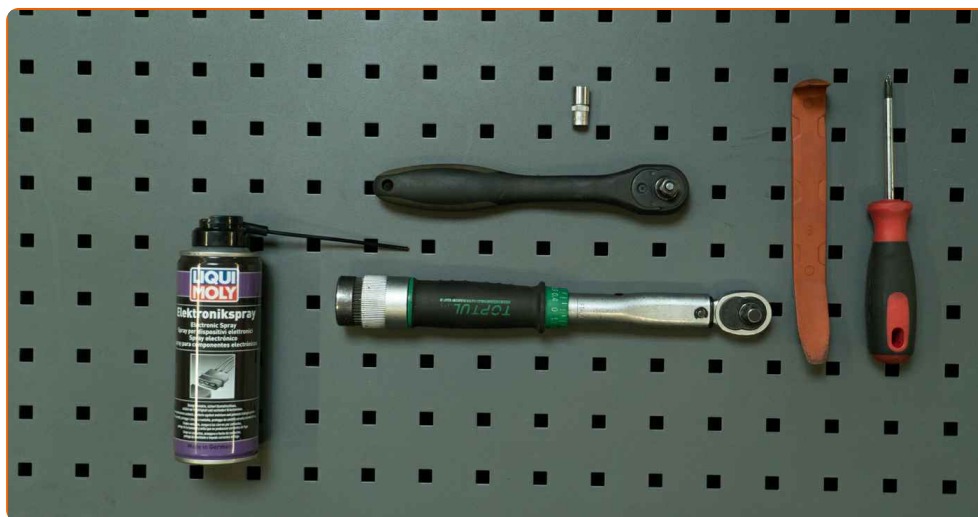
Šis maiņas algoritms ir piemērots:

FORD TRANSIT Platforma/Šasija 2.2 TDCi, FORD TRANSIT Platforma/Šasija 2.2 TDCi RWD, FORD TRANSIT Platforma/Šasija 2.2 TDCi 4x4, FORD TRANSIT Platforma/Šasija 2.3 16V RWD, FORD TRANSIT Platforma/Šasija 2.4 TDCi RWD, FORD TRANSIT Platforma/Šasija 3.2 TDCi RWD, FORD TRANSIT Platforma/Šasija 2.4 TDCi 4x4, FORD TRANSIT Platforma/Šasija 2.3 16V LPG RWD

Darbību secība var nedaudz atšķirties atkarībā no automašīnas uzbūves.

Šī pamācība tika izveidota, pamatojoties uz līdzīgas autodaļas nomaiņas procedūru:  
FORD TRANSIT Furgons 2.2 TDCi

**MAIŅA: DURVJU SLĒDZENES – FORD TRANSIT MK6  
PLATFORM / CHASSIS (V347, V348). NEPIECIEŠAMO  
INSTRUMENTU SARAKSTS:**



- Elektronikas aerosols
- Dinamometriskā atslēga
- Muciņas uzgalis nr. 8
- Torx uzgalis T30
- Sprūdatslēga
- Sprūdrata skrūvgriezis
- Krusta skrūvgriezis
- Salona apdares nonemšanas instruments

**Pirkt instrumentus**

**Maina: durvju slēdzenes – FORD Transit Mk6 Platform / Chassis (V347, V348). AUTODOC speciālisti iesaka:**

- Kreisās un labās puses aizmugurējo durvju slēdzeņu nomaiņas darbības ir identiskas.
- Visus darbus jāveic ar izslēgtu aizdedzi.

## **MAIŅA: DURVJU SLĒDZENES – FORD TRANSIT MK6 PLATFORM / CHASSIS (V347, V348). IZMANTOJIET ŠO PROCEDŪRU:**

**1**

Atveriet automašīnas durvis.



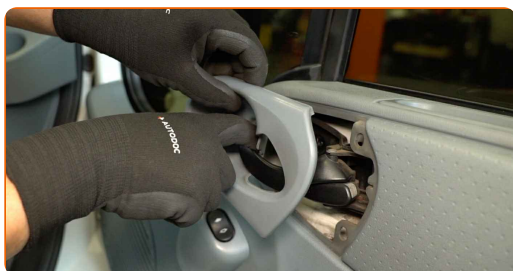
**2**

Atskrūvējiet durvju paneļa stiprinājumus. Izmantojiet krusta skrūvgriezi.



**3**

Atvienojiet durvju roktura apdares paneli.



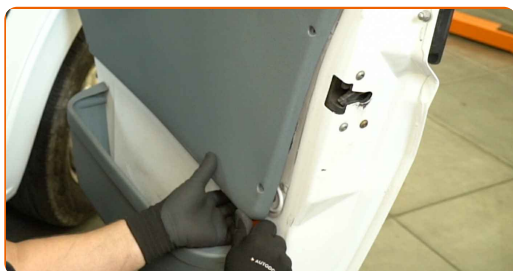
4

Izņemiet stiprinājuma skrūves.



5

Atvienojiet durvju paneli. Izmantojiet salona apdares noņemšanas instrumentu.

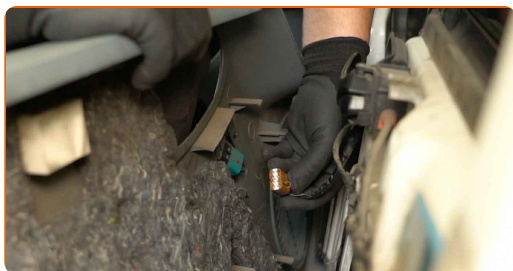


### Svarīgi!

- Nepielietojiet pārmērīgu spēku, demontējot detaļu. Pretējā gadījumā varat to sabojāt.

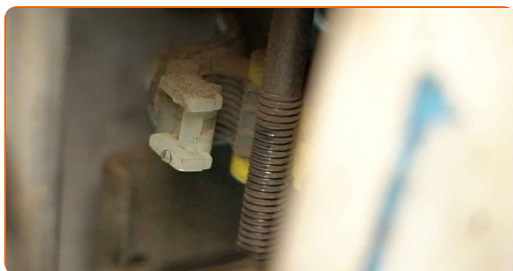
6

Atvienojiet savienotāju no elektriskā stiklu pacelāja slēdža.

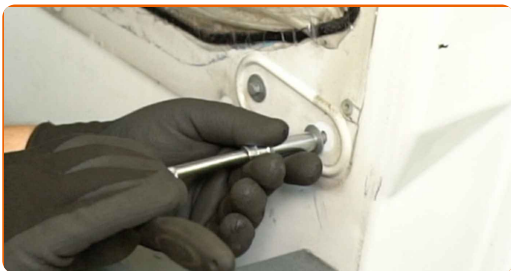


7

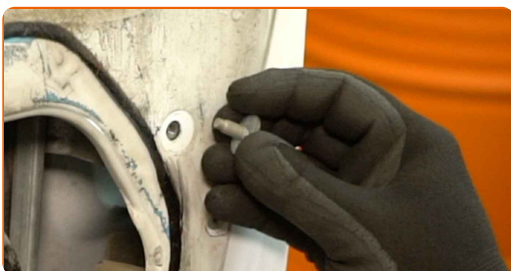
Atbrīvojiet slēdzenes stieni, kas savieno slēdzeni ar durvju ārējo rokturi.



**8** Atskrūvējiet stikla vadīklas sliedes stiprinājumus. Izmantojiet mucīņas uzgali nr. 8. Izmantojiet sprūdatslēgu.



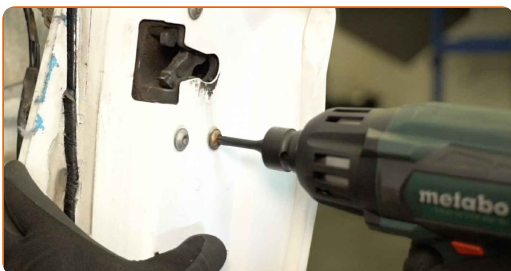
**9** Izņemiet stiprinājuma skrūves.



**10** Noņemiet stikla vadīklas sliedi.



**11** Atskrūvējiet durvju slēdzenes stiprinājumus. Izmantojiet Torx uzgali T30. Izmantojiet elektrisko vai sprūdrata skrūvgriezi.

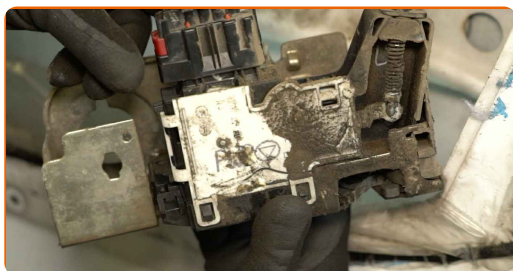


**12** Izņemiet stiprinājuma skrūves.



13

Noņemiet durvju slēdzeni.



Maiņa: durvju slēdzenes – FORD Transit Mk6 Platform / Chassis (V347, V348). AUTODOC ekspertu padomi:

- Nepielietojiet pārmērīgu spēku, demontējot detaļu. Pretējā gadījumā varat to sabojāt.

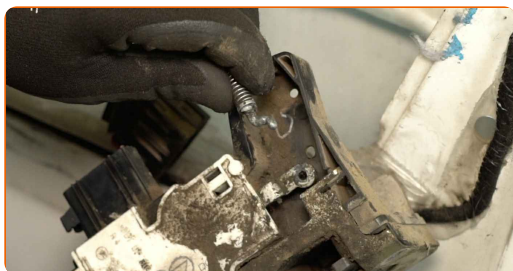
14

Atvienojiet savienotāju no durvju slēdzenes.

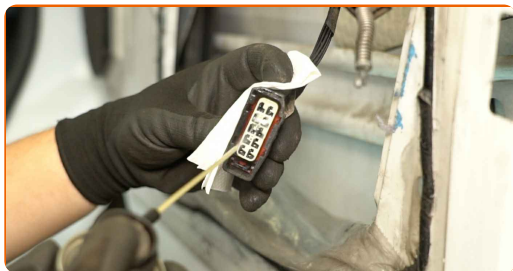


15

Atvienojiet durvju slēgmehānisma trosi no slēdzenes.



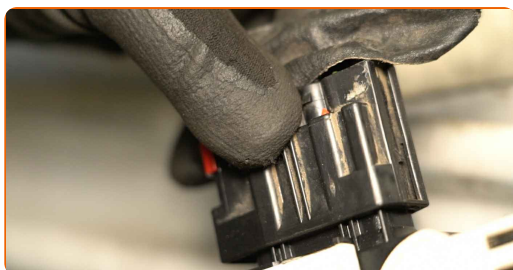
**16** Apstrādājiet durvju slēdzenes savienotāju. Izmantojiet elektronikas aerosolu.



**17** Pievienojiet durvju slēgmehānisma trosi jaunajai durvju slēdzeni.



**18** Pievienojiet savienotāju jaunajai durvju slēdzeni.



**19** Uzstādiet jauno slēdzeni.



**20** Uzstādiet stiprinājuma skrūves.





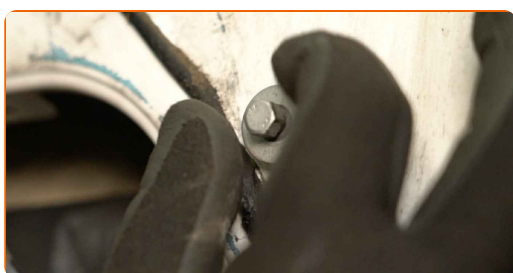
- 21** Pievelciet durvju slēdzenes stiprinājumus. Izmantojiet Torx uzgali T30. Izmantojiet dinamometrisko atslēgu. Pievilkšanas griezes moments: 12 N·m.



- 22** Uzstādiet stikla vadīklas sliedi.



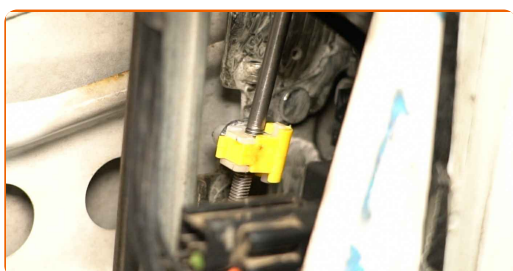
- 23** Uzstādiet stiprinājuma skrūves.



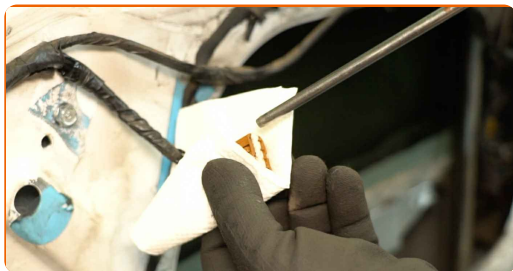
- 24** Pievelciet stikla vadīklas sliedes stiprinājumus. Izmantojiet mucīņas uzgali nr. 8. Izmantojiet dinamometrisko atslēgu. Pievilkšanas griezes moments: 10 N·m.



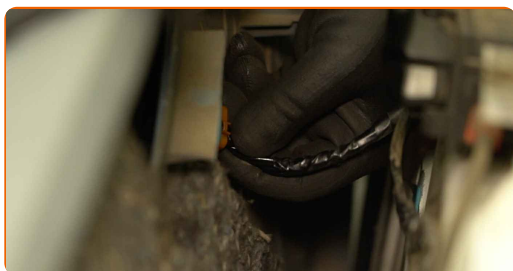
- 25** Nofiksējiet slēdzenes stieni, kas savieno slēdzeni ar durvju ārējo rokturi.



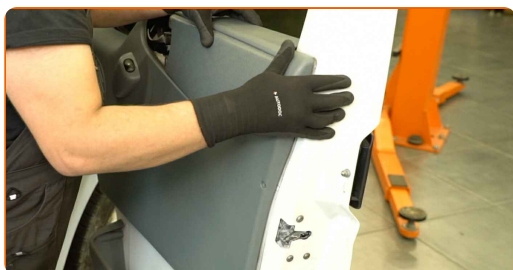
**26** Apstrādājiet elektriskā stiklu pacēlāja slēdža savienotāju. Izmantojiet elektronikas aerosolu.



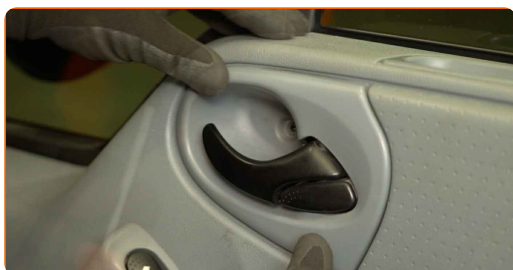
**27** Pievienojiet savienotāju elektriskā stiklu pacēlāja slēdzim.



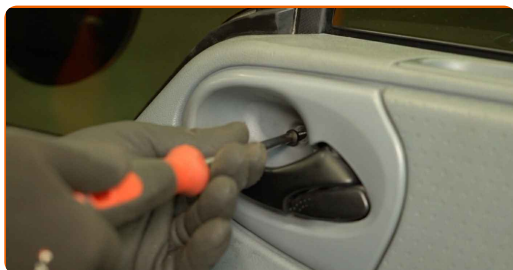
**28** Uzstādiet durvju paneli.



**29** Pievienojiet durvju roktura apdares paneli.



**30** Uzstādiet stiprinājuma skrūves.



31

Pievelciet durvju paneļa stiprinājumus. Izmantojiet krusta skrūvgriezi.



32

Aizveriet automašīnas durvis.



33

Pārbaudiet, vai jaunā detaļa darbojas.

**LABI DARĪTS!** 

**SKATĪT VAIRĀK PAMĀCĪBU**

# AUTODOC – AUGSTĀKĀ KVALITĀTE UN AUTODAĻAS PAR PIENEMAMU CENU TIEŠSAISTĒ

**AUTODOC MOBILĀ LIETOTNE: ĶERIET IZDEVĪGUS PIEDĀVĀJUMUS, VEICOT ĒRTUS PIRKUMUS**



**+ AUTODOC**

GET IT ON **Google Play**

Download on the **App Store**

**Download**

**LIELISKA IZVĒLE REZERVES DAĻĀM JŪSU AUTOMAŠĪNAI**

**DURVJU SLĒDZENES: PLAŠA IZVELE**

## **i ATBILDĪBAS IEROBEŽOJUMS:**

Dokumentā ir ietverti tikai vispārīgi ieteikumi, kas var jums noderēt remontdarbu vai detaļu nomaiņas laikā. "AUTODOC" neuzņemas nekādu atbildību par jebkādiem zaudējumiem, ievainojumiem un mantas bojājumiem, kas gūti remontdarbu vai detaļu nomaiņas procesā sniegtās informācijas nepareizas lietošanas vai nepareizas interpretācijas dēļ.

"AUTODOC" neuzņemas nekādu atbildību par jebkādam iespējamām šajā rokasgrāmatā atrodamām kļūdām un neskaidrībām. Sniegtā informācija ir paredzēta tikai informatīviem nolūkiem un nevar aizstāt speciālistu padomu.

"AUTODOC" neuzņemas nekādu atbildību par nekorektu vai bīstamu remonta iekārtu, instrumentu un autodaļu izmantošanu. "AUTODOC" stingri iesaka būt uzmanīgiem un ievērot drošības noteikumus, veicot remonta vai nomaiņas darbus. Atcerieties: - zemas kvalitātes autodaļu izmantošana negarantē pienācīgu drošības līmeni uz ceļiem.

© Copyright 2024 – viss vietnes saturs, jo īpaši teksti, fotogrāfijas un grafiki ir aizsargāti ar autortiesībām. Visas tiesības, tajā skaitā tiesības kopēt, nodot trešām personām, rediģēt un tulkot, patur "AUTODOC SE".