



Kā nomainīt:
aizmugurējais lukturis
FORD Transit Mk6
Platform / Chassis
(V347, V348) —
nomaiņas rokasgrāmata

LĪDZĪGA VIDEO PAMĀCĪBA



Šajā video redzama līdzīgas autodaļas nomaiņas procedūra citā transportlīdzeklī

Uzmanību

Šis maiņas algoritms ir piemērots:

FORD TRANSIT Platforma/Šasija 2.3 16V RWD, FORD TRANSIT Platforma/Šasija 2.2 TDCi, FORD TRANSIT Platforma/Šasija 2.4 TDCi RWD, FORD TRANSIT Platforma/Šasija 3.2 TDCi RWD, FORD TRANSIT Platforma/Šasija 2.4 TDCi 4x4

Darbību secība var nedaudz atšķirties atkarībā no automašīnas uzbūves.

Šī pamācība tika izveidota, pamatojoties uz līdzīgas autodaļas nomaiņas procedūru:
FORD TRANSIT Furgons 2.2 TDCi

MAIŅA: AIZMUGURES LUKTURI – FORD TRANSIT MK6
PLATFORM / CHASSIS (V347, V348). NEPIECIEŠAMIE
INSTRUMENTI:



- Elektronikas aerosols

[Pirkt instrumentus](#)

Maiņa: aizmugures lukturi – FORD Transit Mk6 Platform / Chassis (V347, V348). AUTODOC ekspertu padomi:

- Visus darbus jāveic ar izslēgtu aizdedzi.

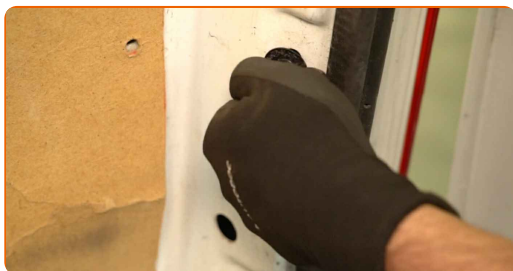
VEICIET NOMAIŅAS DARBĪBAS ŠĀDĀ SECĪBĀ:

1

Atveriet aizmugurējās durvis.

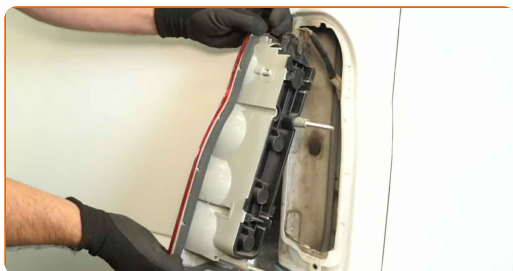
2

Atskrūvējiet stiprinājumus, kas savieno aizmugurējo lukturi ar automašīnas virsbūvi.



3

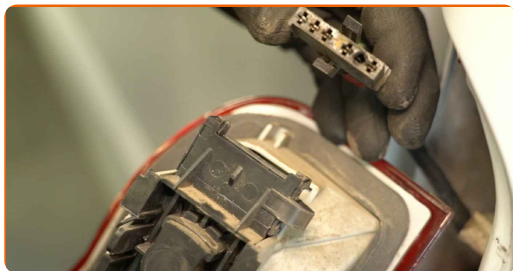
Izņemiet aizmugurējo lukturi.



Svarīgi!

- Nepielietojiet pārmērīgu spēku, demontējot detaļu. Pretējā gadījumā varat to sabojāt.

4 Atvienojiet aizmugurējā luktura savienotāju.



5 Noņemiet spuldžu turētāju kopā ar spuldzēm.



Uzmanību!

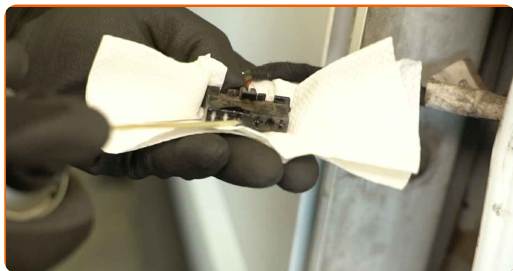
- Maiņa: aizmugures lukturi – FORD Transit Mk6 Platform / Chassis (V347, V348).
Lai noņemšanas laikā nesabojātu detaļu, nelietojiet pārmērīgu spēku.
- Izvairieties no pieskaršanās spuldzes stiklam ar kailām rokām. Uz tā atstātie pirkstu nospiedumi var radīt bojājumu.

6 Uzstādiet spuldžu turētāju kopā ar spuldzēm.



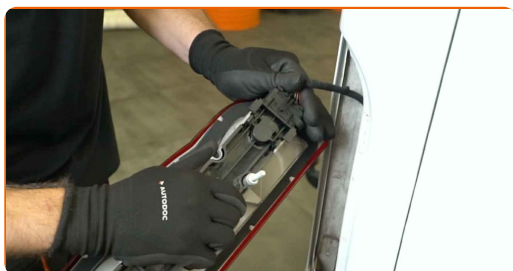
7

Apstrādājiet aizmugurējā luktura savienotāju. Izmantojiet elektrokontakta aerosolu.



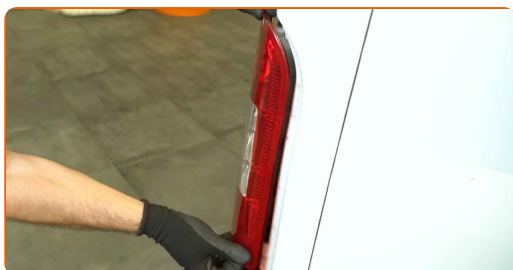
8

Pievienojiet aizmugurējā luktura savienotāju.



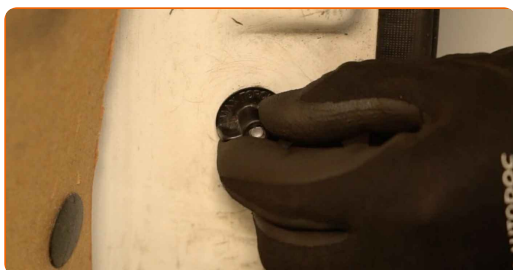
9

Uzstādiet jauno aizmugurējo lukturi.



10

Pievelciet stiprinājumus, kas savieno aizmugurējo lukturi ar automašīnas virsbūvi.



11

Aizveriet aizmugurējās durvis.

12

Pārbaudiet, vai jaunā detaļa darbojas.

LABI DARĪTS! 

SKATĪT VAIRĀK PAMĀCĪBU

AUTODOC – AUGSTĀKĀ KVALITĀTE UN AUTODAĻAS PAR PIENĒMAMU CENU TIEŠSAISTĒ

AUTODOC MOBILĀ LIETOTNE: ĶERIET IZDEVĪGUS PIEDĀVĀJUMUS, VEICOT ĒRTUS PIRKUMUS



+ AUTODOC

GET IT ON  **Google Play**

 **Download on the App Store**

Download

LIELISKA IZVĒLE REZERVES DAĻĀM JŪSU AUTOMAŠĪNAI

AIZMUGURES LUKTURI: PLAŠA IZVELE

ATBILDĪBAS IEROBEŽOJUMS:

Dokumentā ir ietverti tikai vispārīgi ieteikumi, kas var jums noderēt remontdarbu vai detaļu nomaiņas laikā. "AUTODOC" neuzņemas nekādu atbildību par jebkādiem zaudējumiem, ievainojumiem un mantas bojājumiem, kas gūti remontdarbu vai detaļu nomaiņas procesā sniegtās informācijas nepareizas lietošanas vai nepareizas interpretācijas dēļ.

"AUTODOC" neuzņemas nekādu atbildību par jebkādām iespējamām šajā rokasgrāmatā atrodamām kļūdām un neskaidrībām. Sniegtā informācija ir paredzēta tikai informatīviem nolūkiem un nevar aizstāt speciālistu padomu.

"AUTODOC" neuzņemas nekādu atbildību par nekorektu vai bīstamu remonta iekārtu, instrumentu un autodaļu izmantošanu. "AUTODOC" stingri iesaka būt uzmanīgiem un ievērot drošības noteikumus, veicot remonta vai nomaiņas darbus. Atcerieties: - zemas kvalitātes autodaļu izmantošana negarantē pienācīgu drošības līmeni uz ceļiem.

© Copyright 2023 – viss vietnes saturs, jo īpaši teksti, fotogrāfijas un grafiki ir aizsargāti ar autortiesībām. Visas tiesības, tajā skaitā tiesības kopēt, nodot trešām personām, rediģēt un tulkot, patur "AUTODOC SE".